

生活習慣病の早期発見・予防に 年1回の健康診査を必ず受けましょう

生活習慣病（心臓病、脳卒中、糖尿病など）が原因で亡くなる人は、がんを含め全体の約6割にもおぼると言われています。

進行するまで自覚症状がないところが生活習慣病の怖さであり、気づいた時には生命にかかわる深刻な状態を引き起こしてしまいます。

しかし、生活習慣病は防ぐことができます。特に自覚症状がなくても、年1回は健康診査を受診し、生活習慣病の早期発見・予防に努めましょう。

健康診査	対象者		受診方法	お問い合わせ先
	年齢	加入医療保険		
特定健康診査	40歳～74歳 (昭和12年9月1日 昭和48年3月31日 生まれ)	四日市市 国民健康保険	市(保険年金課)から、受診券を6月下旬頃に送付します。 ●受診場所/医療機関 ●受診期間/7月1日～11月30日 ●健診内容/問診、身体計測、血液・尿検査など ※四日市市・三重郡、鈴鹿市の医療機関で受診される場合は、どなたでも心電図検査を受けることができます ●費用/昭和12年9月1日～昭和17年3月31日生まれの人:500円、それ以外の人:1,000円 ☆詳しくは、受診券に同封された受診案内、医療機関一覧表をご覧ください	保険年金課 ☎ 354-8158 FAX 359-0288
	40歳～74歳	上記以外の 医療保険	それぞれのご加入の医療保険者(※)に従ってください。	健康保険証記載の 医療保険者
後期高齢者健康診査	75歳以上 (昭和12年8月31日 以前生まれ) ※65歳以上75歳未満で一定の障害があり、三重県後期高齢者医療広域連合の認定を受けた人を含む	三重県 後期高齢者 医療保険	三重県後期高齢者医療広域連合から、受診券を6月下旬頃に送付します。(昭和12年5月～8月生まれの方は8月および9月に送付します。) ●受診場所/医療機関 ●受診期間/7月1日～11月30日 ●健診内容/問診、身体計測、血液・尿検査など ●費用/市民税課税世帯500円、市民税非課税世帯200円 ☆詳しくは、受診券に同封された受診案内、医療機関一覧表をご覧ください	三重県 後期高齢者医療 広域連合 ☎ 059-221-6884 FAX 059-221-6881
健康増進法健康診査	昭和48年 3月31日以前 生まれ	上記の対象に 該当しない 生活保護世帯 など	市(健康づくり課)から、受診券を6月下旬頃に送付します。 ●受診場所/医療機関 ●受診期間/7月1日～11月30日 ●健診内容/特定健康診査、後期高齢者健康診査に準ずる ●費用/無料	健康づくり課 ☎ 354-8282 FAX 353-6385

※ 医療保険者…全国健康保険協会、健康保険組合、共済組合などの医療保険の機関

医療機関で受ける B型肝炎、C型肝炎ウイルス検査 健康づくり課 ☎354-8282

肝臓がんの原因の大半を占めるB型・C型肝炎ウイルス性肝炎を早期発見して、病気が進行する前に治療しましょう。

■対象者、申し込み方法など

対象	実施期間	申し込み方法
今までに市の実施する肝炎ウイルス検査を受けたことがない人	4月1日～ 平成25年3月31日	健康づくり課(総合会館4階)の窓口で直接申し込みください。 (申込書に記入していただいた人に受診券を発行します。申し込みの際に、住民情報、肝炎ウイルス検査受診履歴を確認させていただきます。) ※申込書の郵送・ファクス送付を希望する場合は健康づくり課まで連絡してください

保健所で受ける エイズ、梅毒、B型・C型肝炎ウイルス検査 保健予防課 ☎352-0594

保健予防課では、匿名にてエイズ、梅毒、B型・C型肝炎ウイルス検査を実施しています。(予約不要)

- 実施日時/毎週水曜日(祝日を除く)の13:00～15:00と、第4水曜日(祝日を除く)の17:30～19:00
- 実施場所・受診方法/保健所(総合会館5階)へ受診希望者が直接来所してください
- ※検査結果連絡のため、再度来所が必要です

医療機関で受ける さわやか歯科検診(歯周病検診) 健康づくり課 ☎354-8187

歯周病は、初期のうちには自覚症状の出にくい病気ですが、歯を失う主要原因とされています。歯をみがくと血が出る、歯ぐきのはれる、口臭が気になる、歯がぐらぐらするなどの症状はありませんか。大切な歯を失わないよう、検診を受けましょう。

■対象者/昭和17・27・37・47年生まれの人(対象者へは、7月下旬ごろ個人通知します)

〈5〉

大腸がん、子宮頸がん、乳がん(マンモグラフィ)検診無料クーポン券の配布について

がんの早期発見と正しい健康意識の普及啓発を目的として、「がん検診推進事業」[大腸がん、子宮頸がん、乳がん(マンモグラフィ)検診の無料クーポン券など配布]を予定しています。

対象者へは、個人送付しますので、ぜひこの機会に受診してください。

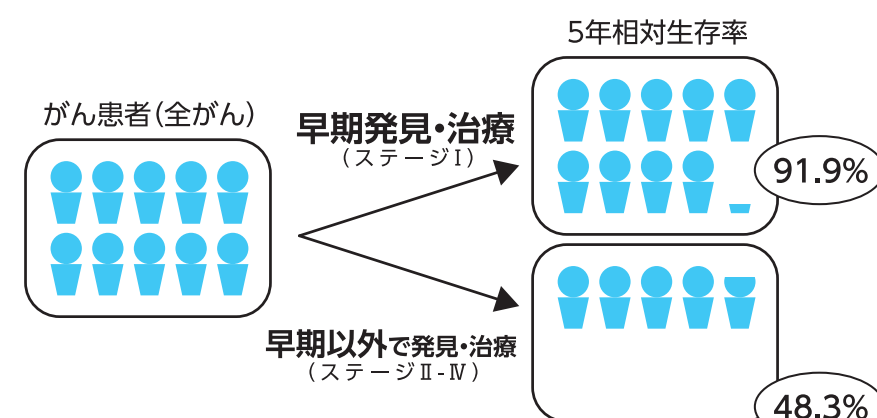
なお、無料クーポン券は検診実施期間中に市の実施する検診(集団がん検診、個別がん検診)を受診される場合にのみ使用できますのでご注意ください。詳しくは、送付内容をご覧ください。



無料クーポン券対象者(平成24年4月1日現在の年齢で)

子宮頸がん検診	20・25・30・35・40歳の女性	大腸がん検診(検便)	40・45・50・55・60歳の人	乳がん検診(マンモグラフィ)	40・45・50・55・60歳の女性
年齢	生年月日	年齢	生年月日	年齢	生年月日
20	平成3年4月2日～平成4年4月1日	40	昭和46年4月2日～昭和47年4月1日	40	昭和46年4月2日～昭和47年4月1日
25	昭和61年4月2日～昭和62年4月1日	45	昭和41年4月2日～昭和42年4月1日	45	昭和41年4月2日～昭和42年4月1日
30	昭和56年4月2日～昭和57年4月1日	50	昭和36年4月2日～昭和37年4月1日	50	昭和36年4月2日～昭和37年4月1日
35	昭和51年4月2日～昭和52年4月1日	55	昭和31年4月2日～昭和32年4月1日	55	昭和31年4月2日～昭和32年4月1日
40	昭和46年4月2日～昭和47年4月1日	60	昭和26年4月2日～昭和27年4月1日	60	昭和26年4月2日～昭和27年4月1日

多くのがんは早期発見により治癒可能です



「がんの統計'10」(財団法人がん研究振興財団)

まずは、がん検診を受けることから

定期的ながん検診を受けましょう。検診はがんの早期発見に有効で、前がん状態も発見できます。

市では科学的に死亡率減少効果が検証された5つのがん(胃がん・大腸がん・子宮頸がん・乳がん・肺がん)検診を実施しています。

その他のがん

他にも、肝臓がんや膀胱がん、卵巣がん、前立腺がんなど、がんにはさまざまな種類があり、市のがん検診では見つけられないものがあります。しかし、どんな病気も、からだの調子がいつもと違うと感じたら、迷わず医療機関を受診することが大切です。



平成24年度がん検診受診率向上イベントのお知らせ

宮川花子さん講演会

10月12日(金)

場 所: 文化会館 開 場: 18時頃(予定)
詳しくは、広報よっかいちなどお知らせします。



健康づくり課 ☎354-8282 FAX 353-6385

〈6〉

平成24年度 検診のお知らせ〈保存版〉

検診は、 自覚症状の ないうちに



市では「市民が支え合い健康で自分らしく暮らせるまち」を目標に各種検診を行っています。早期発見・早期治療のために検診を受けましょう。

市で行っている検診

【注意】申し込みの必要な検診があります

検診の種類	受診方法	対象者(○印)		受診間隔 (国の指針)	掲載 ページ
		平成5年4月1日 以前生まれの人	昭和48年4月1日 以前生まれの人		
胃がん検診	集団	○	○	年1回	3・4 3
	個別	×	○		
胸部検診(結核・肺がん検診)	集団	○	○	年1回	3・4
大腸がん検診	集団	×	○	年1回	3・4 3
	個別	×	○		
子宮頸がん検診(女性のみ)	集団	○	○	2年に1回	3・4 3
	個別	○	○		
乳がん検診 (女性のみ)	エコー	○	○	-	3・4
	マンモグラフィ	×	○ 40～49歳 2方向 50歳以上 1方向		
B型・C型肝炎ウイルス検査	個別	同検査を受けたことがない人		-	5
さわやか歯科検診	個別	×	昭和17・27・37・47年 生まれの人	年1回	5
特定健康診査 健康増進法健康診査 後期高齢者健康診査	ご加入の医療保険によって受診方法が変わります。 (詳しくは、5ページに掲載)			年1回	5

●どんな検診でも、すべての病気を発見できるとは限りません。気になる症状があれば、早めに医療機関を受診しましょう

●同じ検診について、個別検診と集団検診の両方を受診することはできません(どちらかの方法を選択してください)

このお知らせについてのお問い合わせは
健康づくり課 ☎354-8282 FAX 353-6385

〈1〉



がん検診の受けかた

がん検診には、指定会場で受ける「集団検診」と医療機関で受ける「個別検診」があります。同じ検診については、「集団」か「個別」のどちらか一方のみを、1回受診することができます。

検診には、申し込みが必要です

下の表「☆平成24年度受診券の送付対象者」に該当される人は、個別がん検診の受診券を6月下旬(胸部検診は8月下旬)に送付します。送付対象以外の人で、受診券の発行を希望される場合は、5月下旬から申し込みを受け付けています。

☆平成24年度受診券の送付対象者(申し込み不要の人)

受診券送付対象者	
個別がん検診 (6月下旬発送)	以下の人に、個別がん検診(胃がん・大腸がん・子宮頸がん検診)の受診券を送付します。 ①平成22年度、平成23年度に、四日市市の実施する個別がん検診を受けた人 ②今年度中に40歳になる人(昭和47年4月2日～昭和48年4月1日生まれ) ③今年度中に60歳になる人(昭和27年4月2日～昭和28年4月1日生まれ)
胸部検診 (8月下旬発送)	平成22年度、平成23年度に、四日市市の実施する胸部検診(集団)を受けた人

※上記の人以外は、申し込みが必要です。また、集団がん検診の受診を希望される場合は、毎年申し込みが必要です

がん検診の申し込み方法

①市の窓口で直接申し込み(下記の窓口に所定の申込用紙があります)

- 各市区市民センター(中部を除く)
- 市民窓口サービスセンター(近鉄四日市駅構内「四日市観光物産ホール」内)
- 楠総合支所 ●楠福祉会館
- 健康づくり課(総合会館4階)



②はがき・ファクスでの申し込み(下記の項目を記入して、はがきかファクスで健康づくり課までお送りください)

集団がん検診	①名前 ②生年月日 ③住所 ④電話番号 ⑤「集団」と明記の上、希望がん検診名 ⑥希望検診日・会場 ⑦第2希望検診日(2日以上実施する会場の場合)	希望検診日の1週間前に案内通知を郵送します。
個別がん検診	①名前 ②生年月日 ③住所 ④電話番号 ⑤「個別がん検診希望」と記載してください	申し込み受け付け後、6月下旬以降に順次受診券を郵送します。
胸部検診	①名前 ②生年月日 ③住所 ④電話番号 ⑤「胸部検診希望」と記載してください	各日締め切り後に受診券を郵送します。

《送付先》健康づくり課 成人健診係 〒510-0085 諏訪町2-2 FAX 353-6385

③インターネットでの申し込み(今年から、がん検診の申し込みができるようになりました)

- 保健所ホームページ ⇒「業務案内(市民の方へ)おとなの健康」
⇒「市で行っている検(健)診」⇒「各種がん検診等の申込受付中です!」⇒「がん検診申込ページ」
- [URL]** <http://www5.city.yokkaichi.mie.jp/menu69210.html>

健康づくり課 ☎354-8282 FAX 353-6385

(2)

がん検診の内容

胃がん検診	検査内容	
	集団	個別
	問診、X線検査	問診、胃部X線検査または胃カメラ(胃内視鏡検査)

子宮頸がん検診(女性のみ)	検査内容	
	集団	個別
	問診、視診、内診(子宮頸部を綿棒などでこすり、取れた細胞粘膜を調べる)	※ベセスダシステムという診断基準を採用しているため、年齢やホルモンバランスなどの影響により、採取した検体の細胞数が少ない場合、集団検診では、結果の判定ができないことがあります。このため、過去に判定ができなかった人は、個別検診での受診をお勧めします

大腸がん検診	検査内容	
	集団	個別
	問診、便潜血検査(便中から肉眼では分かりにくい血液を検出し、消化器からの出血の有無を調べます)	

乳がん検診(女性のみ)	検査内容	
	集団のみ	
	<マンモグラフィ> 問診、視触診、乳房X線撮影<エコー> 乳房超音波検査	

胸部検診(結核・肺がん)	検査内容	
	集団のみ	
	問診、胸部X線撮影 痰の検査(問診の結果、必要な人のみ)	

対象年齢別 がん検診費用一覧

20歳～39歳 (昭和48年4月2日～平成5年4月1日生まれ)の人が受診できるがん検診

検診の種類	受診料金	
	四日市市国民健康保険加入者	
胃がん検診	集団 3,500円	1,000円
子宮頸がん検診	集団 1,600円	300円
	個別 1,800円	300円
乳がん検診	エコー 集団 3,400円	1,400円
胸部検診	X線 集団 700円	200円
	X線+痰の検査 集団 2,800円	1,300円

40歳～74歳 (昭和13年4月2日～昭和48年4月1日生まれ)の人が受診できるがん検診

検診の種類	受診料金	
	四日市市国民健康保険加入者	
胃がん検診	集団 1,800円	300円
	個別 4,400円	1,400円
大腸がん検診	集団 500円	100円
	個別 1,100円	100円
子宮頸がん検診	集団 1,600円	300円
	個別 1,800円	300円
乳がん検診	マンモグラフィ 集団 2,100円	400円
	エコー 集団 1,700円	300円
胸部検診	X線 集団 400円	100円
	X線+痰の検査 集団 1,400円	500円

- 四日市市国民健康保険加入者は、同保険からの補助により、受診料金が異なります
- 生活保護世帯、市民税非課税世帯の人は受診料金が無料(免除)になります
- 後期高齢者医療保険加入者は、昭和13年4月1日以前生まれの人と同額になります

各がん検診対象年齢と受診間隔(国のがん検診実施のための指針より)

胃がん検診	40歳以上	年1回
大腸がん検診	40歳以上	年1回
肺がん検診	40歳以上	年1回

子宮頸がん検診	20歳以上	2年に1回
乳がん検診	40歳以上	2年に1回

※40歳以上の人が乳がん検診を受ける場合、マンモグラフィかエコーのどちらかを選択

75歳以上 (昭和13年4月1日以前の生まれ)の人が受診できるがん検診

検診の種類	受診料金	
	集団	個別
胃がん検診	300円	1,400円
大腸がん検診	100円	100円
子宮頸がん検診	300円	300円
乳がん検診	マンモグラフィ 集団 400円	400円
	エコー 集団 300円	300円
胸部検診	X線 集団 100円	100円
	X線+痰の検査 集団 300円	300円

受診券到着後に、加入の健康保険を変更された場合は、料金の変更が必要になりますので、受診前に連絡してください。

個別がん検診(医療機関) 胃がん検診・大腸がん検診・子宮頸がん検診

検診実施期間 7月1日(日)～平成25年1月31日(木)

【申し込み締め切り】平成25年1月11日(金)

受診場所 四日市市内、三重郡内の医療機関(受診できる医療機関の一覧表は、受診券とともに送付します)

※「☆平成24年度受診券の送付対象者」(2ページ参照)に該当する人は、申し込み不要です

健康づくり課 ☎354-8282 FAX 353-6385

(3)

集団がん検診(地区巡回)

対象年齢・検査内容・受診料金については、3ページをご覧ください

A 胃がん・大腸がん・子宮頸がん・乳がん(マンモグラフィ) 検診の日程と申込締め切り日、会場

検診日 月 日	申し込み 締め切り	実施会場
11(水)	6/12	ヘルスプラザ
18(水)	6/14	保々地区市民センター
19(木)		
24(火)	6/25	あさけが丘中央集会所 注1
26(木)		ヘルスプラザ
27(金)		あかつき台2・4丁目集会所 注1
30(月)		富田地区市民センター 注3
31(火)	7/2	富田地区市民センター 注2
1(水)		富田地区市民センター 注3
2(木)		富田地区市民センター 注2
3(金)		小山田地区市民センター
6(月)	7/4	八郷地区市民センター
7(火)		
8(水)	7/6	大矢知地区市民センター
9(木)		
10(金)		ヘルスプラザ
12(日)		
20(月)	7/20	桜地区市民センター
21(火)		
22(水)		
23(木)	7/24	下野地区市民センター
24(金)		
26(日)		なやプラザ
28(火)		
29(水)	7/30	日永地区市民センター
30(木)		
31(金)		
1(土)	8/6	あさけプラザ
3(月)		
4(火)	8/6	富洲原地区市民センター
5(水)		
10(月)	8/8	橋北地区市民センター
11(火)		楠福祉会館
12(水)		小林町集会所 注3
18(火)	8/15	川島地区市民センター
19(水)		
20(木)		なやプラザ
22(祝)		

- 注1 胃がん・大腸がん検診のみ実施
- 注2 胃がん・大腸がん・子宮頸がん検診のみ実施
- 注3 乳がん(マンモグラフィ)検診のみ実施

※7月24日(火)・27日(金)の大腸がん検診は午前のみです

胸部検診(結核・肺がん検診)

対象年齢・検査内容・受診料金については、3ページをご覧ください

定期的に胸部エックス線検査を受けましょう ～胸部エックス線検査で、肺がんでなく、結核を発病していないかどうかでも確認できます～
早期発見、早期治療が大切です。ご自身の健康状態を知るうえで、年1回は、検診を受けましょう。

検診日 月 日	受付時間	実施会場	申し込み 締め切り
6(木)	9:15～10:15 11:00～11:30 13:00～16:00	富田一色公会堂 松原公会堂 富田地区市民センター	8/1
7(金)	9:00～10:30 11:15～11:45 13:00～14:00 14:30～15:30	保々地区市民センター 小牧町南公会所 県地区市民センター あがたが丘集会所	8/1
9(日)	9:00～11:30 13:00～15:00	ヘルスプラザ	8/1
11(火)	9:30～11:30 13:00～16:00	富洲原地区市民センター 大矢知地区市民センター	9/18
14(金)	9:15～10:15 11:00～11:30 13:00～14:30	河原田地区市民センター 川尻町公民館 なやプラザ	9/18
20(木)	9:00～10:30 11:15～12:00 13:30～15:30	三重団地第2集会所 青葉町集会所 常盤地区市民センター	8/15
21(金)	9:00～11:30 13:00～15:00	常盤地区市民センター	8/15
24(月)	9:30～11:30 13:30～14:30 15:00～15:30	楠福祉会館 ゆりかもめ 磯津公会所	10/2

検診日 月 日	受付時間	実施会場	申し込み 締め切り
9(水)	9:00～10:00 10:45～12:00 13:30～15:00	下野地区市民センター あさけが丘中央集会所 坂部が丘集会所	8/15
2(火)	9:00～9:30 10:00～11:30 13:00～16:00	中堀町公会所 内部地区市民センター 日永地区市民センター	8/15
3(水)	9:00～11:30 13:30～16:00	あさけプラザ 尾平町集落センター	9/18
10(水)	9:00～9:30 10:00～11:30 13:00～13:30 14:15～14:45 15:30～16:00	神前地区市民センター 寺方一區公会所 西老人福祉センター 八千代台集会所	9/18
15(月)	9:30～11:00 13:00～15:00	三滝台集会所 川島地区市民センター	10/2
17(水)	9:00～9:30 10:15～11:45 13:00～15:30	中央老人福祉センター ヘルスプラザ	10/2
22(月)	9:00～12:00 13:30～16:00	四郷地区市民センター	10/2

健康づくり課 ☎354-8282 FAX 353-6385

(4)

検診日 月 日	申し込み 締め切り	実施会場
10(月)		ゆりかもめ
13(水)	11/9	なやプラザ
20(木)		ヘルスプラザ
9(水)	12/3	ヘルスプラザ
10(木)		あさけプラザ

B 乳がん(エコー)・子宮頸がん 検診の日程と申込締め切り日、会場

検診日 月 日	申し込み 締め切り	実施会場
21(土)	6/18	ヘルスプラザ
24(火)		あさけプラザ
27(金)		なやプラザ
11(土)	7/10	あさけプラザ
17(金)		なやプラザ
18(土)		ヘルスプラザ
8(土)		なやプラザ
9(日)	8/10	ヘルスプラザ
23(火)		あさけプラザ
25(木)		ヘルスプラザ
17(水)	9/6	ヘルスプラザ
21(日)		なやプラザ
27(土)		あさけプラザ
4(日)	10/2	ヘルスプラザ
7(水)		あさけプラザ
12(土)	11/12	あさけプラザ
1(日)	12/5	なやプラザ

■時間

胃がん検診 午前

子宮頸がん検診 午後

乳がん・大腸がん検診 午前・午後

※乳がん(マンモグラフィ)検診は、人数調整のため午前・午後を指定させていただく場合があります
※乳がん検診・大腸がん検診は、その日の申込人数が少ない場合、午後のみの実施となる場合があります
※集団検診を申し込みされた人には、検診時間の詳細などの案内を、検診日のおよそ一週間前に郵送します

[注]乳がん(エコー)検診は、定員があるため早めに申し込みください

65歳以上の人は、年1回結核健診(胸部エックス線検査)を受けることが義務づけられています