

キケンな若者にならないために

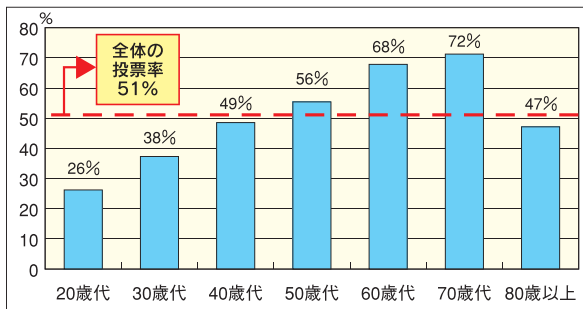


最近の若者は、気が短くすぐキレる、というような話ではありません。今回は、投票率についてのお話です。

投票率は、年々低下しており、選挙のたびに話題となっています。特に、若者の政治離れという現象が起きていると言われるほど、若者の投票率は低下しています。

昨年の四日市市議会議員選挙の年代別投票率を見ると(右図)70歳代が72%に

し、20歳代は26%。多くの若者が投票をキケン(棄権)していることになるのです。投票を棄権することは、政治参加という重要な機会を失っていることとなります。若者の投票率、ちょっとキケン(危険)な数字だと思いませんか。



選挙は、自分たちの生活や社会をより良くするための意見を政治に反

映してくれる代表者を選ぶことです。選挙が自分たちのまちや暮らしに大きく関わっていることを知っていますか。

現在は、午後8時まで投票ができるようになったり、投票日当日に都合が悪い場合は、事前に投票できる制度などもあって、皆さんが投票しやすいように、環境づくりに取り組んでいます。

皆さんの一票をキケンな一票ではなく、「貴重な一票」としてどうか無駄にしないでくださいね。

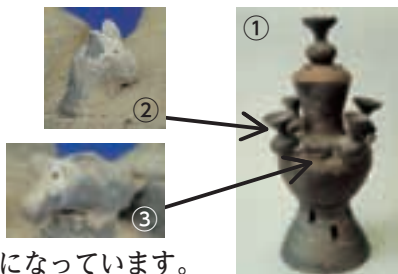
問い合わせ先  
選挙管理委員会  
(☎354-8269 FAX359-0286)



西坂部町の御池古墳群は、豪族の墓と考えられる7世紀前半ごろの11基の小さな古墳の集まりです。

出土品には、装飾須恵器の「装飾付壺(蓋付)」(写真①)があります。装飾須恵器は、古墳の副葬品として特別な土器で、珍しい土器です。透かしが入った脚台が付いた頸の長い壺の肩に、小さな壺と素朴な造形の動物の像が4つずつのっています。動物はウサギ(写真②)とイノシシ(写真③)と思われます。蓋もつまみが壺

市内の文化財などをたどりながら、郷土の歴史を紹介するコーナーです。今回は、市指定文化財「御池古墳群出土品」と「装飾須恵器台付三連壺」を紹介し



になっています。

北中寺遺跡は石塚町にある低地の遺跡です。古墳時代から江戸時代にかけての土器や木製品が多数出土しました。「台付三連壺」(写真④)のような装飾須恵器は通常は古墳から出土するので、古墳時代に大きな古墳があったようです。

台付三連壺は、同じ形、大きさの壺を3個くっつけて、脚台で支える造形的に優れたもので、6世紀前半のものと思われます。



これらは寺方町の文化財整理作業所で展示していますので、故きを温ねて郷土の貴重な文化財に触れてみてはいかがでしょうか。

問い合わせ先  
社会教育課  
(☎354-8240 FAX354-8308)

有料広告掲載欄

くわしん 羽津支店

〒510-0007 四日市市別名4丁目1番5号  
TEL 059-332-2233

毎月第2日曜日 年金相談

- ◆ 年金手続きはどうすればいいの?
- ◆ 年金はいつからもらえるの?

※ご相談の際には、「年金手帳」「ねんきん定期便」「年金証書」「認印」等をご持参ください。



日曜ローンなんでも相談会

毎月 第2・4日曜日開催 午前10時～午後4時

お子様の  
教育資金

マンション  
購入

住宅の新築  
増改築

住宅資金の  
借換え

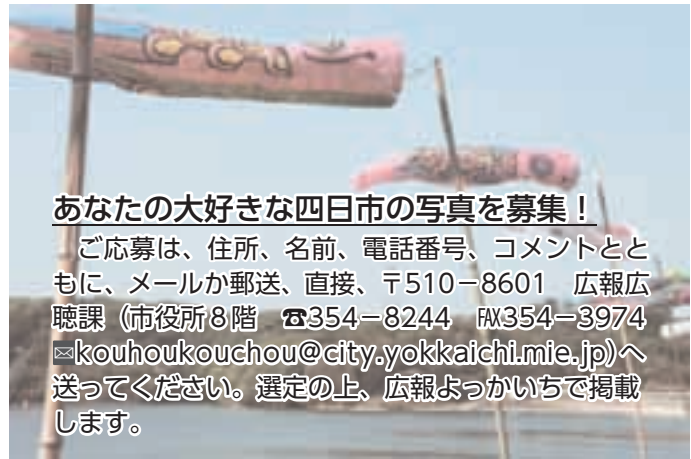
マイカー  
購入資金



本欄は広告であり、広告の内容に関する一切の責任は広告主に帰属します。

# 私の好きな 四日市

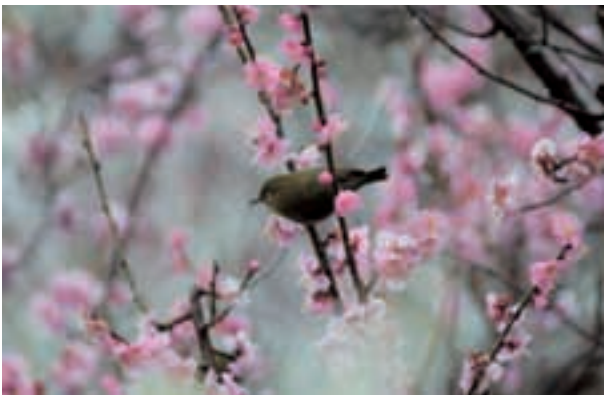
市民の皆さんから市内のすてきな風景や、ちょっとお茶目なお子さんの写真を寄せていただくコーナーです。今回はどんな写真かな？



## あなたの大好きな四日市の写真を募集！

ご応募は、住所、名前、電話番号、コメントとともに、メールか郵送、直接、〒510-8601 広報広聴課（市役所8階 ☎354-8244 FAX354-3974 ✉kouhoukouchou@city.yokkaichi.mie.jp）へ送ってください。選定の上、広報よっかいちで掲載します。

▶▶生桑町にお住まいの池畑邦男さんからの投稿  
雨上がりに梅林の中でメジロの集団を見かけて撮影されたそうです。



「梅林の中のメジロ 南部丘陵公園(3月17日)」

▶▶茂福にお住まいの草野努さんからの投稿  
十四川の桜並木を歩く新一年生になったお子さんのかわいらしい後ろ姿です。



「新一年生のお子さん 十四川(4月6日)」

▶▶泊町にお住まいの藤川美和さんからの投稿  
肌寒い早朝に撮影された満開の桜です。撮影時には既に花見を待つブルーシートが敷かれていたそうです。



「満開の桜 南部丘陵公園(4月8日)」

▶▶堀木にお住まいの渡邊一範さんからの投稿  
「地元の海は最高ですね」という渡邊さん。以前、四日市港に寄港した地球深部探査船「ちきゅう」です。いろんな船が港を利用しているんですね。



「地球深部探査船ちきゅう 四日市港に寄港」

有料広告掲載欄

高齢者専門宅配弁当

**宅配123**  
C O O K ワン・ツウ・スリー

お弁当お届け時に安否の確認も行なっております。

すこやかな食生活のお手伝い  
美味しくて栄養バランスのとれたお弁当で  
いつまでも健康に暮らしましょう!!

株式会社 ケア・プラザ三重  
四日市店 510-0064 四日市市新正4丁目15-10  
イイロウゴ

TEL 059-354-1165

本欄は広告であり、広告の内容に関する一切の責任は広告主に帰属します。