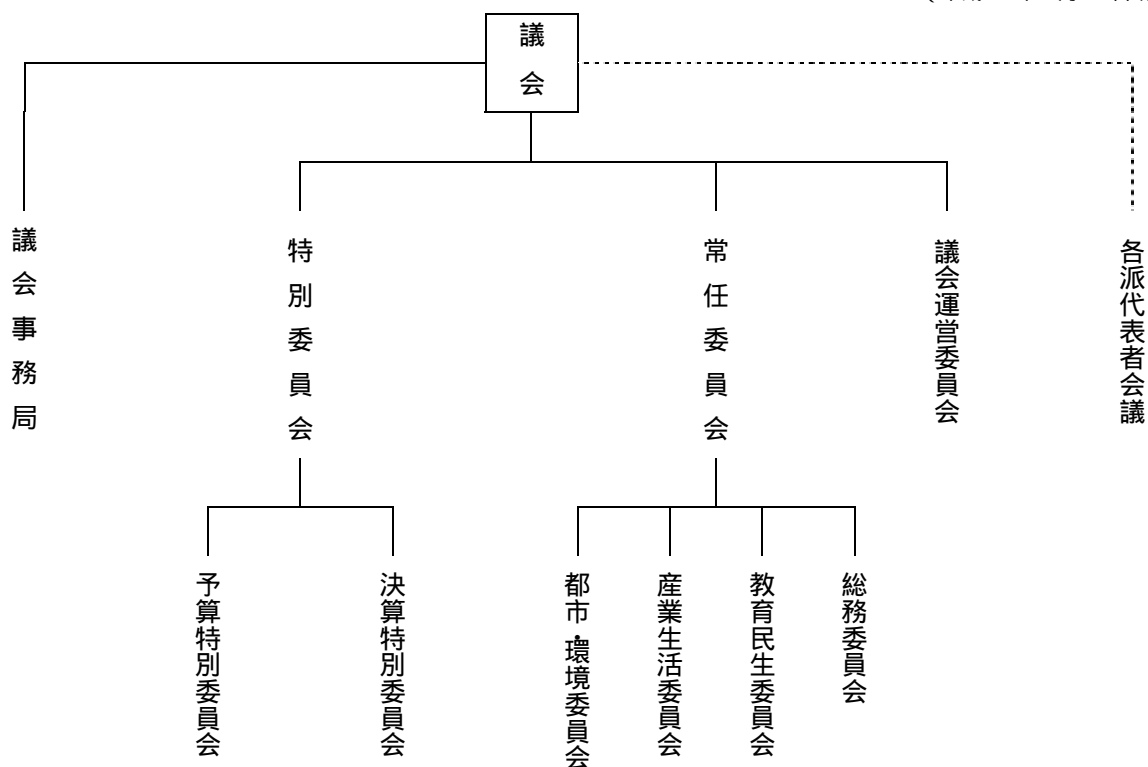


市 議 会

組織・構成	- 1
議員名簿	- 3
運営状況	- 4
歴代議長・副議長	- 6
報酬及び費用弁償等	- 8
議会事務局	- 9

組織・構成

(平成20年5月14日現在)



議員定数

(平成20年5月14日現在)

法定上限数..... 46人 条例定数..... 36人 現員数..... 36人

会派別議員数

(平成20年5月30日現在)

会派名	議員数	会派名	議員数
政友クラブ	10人	日本共産党	3人
自由会議	7	緑水会	3
リベラル21	7	いずれの会派にも	
公明党	5	属さない議員	1

年齢別議員数

(平成20年4月1日現在)

30～39歳	40歳～49歳	50歳～59歳	60歳～69歳	平均
1人	9人	14人	12人	54.7歳

当選回数別議員数

(平成 19 年 5 月 11 日現在)

1 回	2 回	3 回	4 回	5 回	6 回	7 回	8 回	10 回
9 人	6 人	3 人	7 人	7 人	1 人	1 人	1 人	1 人

常任委員会

(平成 20 年 5 月 14 日現在)

名 称	定 数	所 管 事 項
総務委員会	9 人	経営企画部、総務部、税務理財部、消防本部、収入役、選挙管理委員会、監査委員、固定資産評価審査委員会の所管に属する事項、他の常任委員会の所管に属しない事項
教育民生委員会	9 人	保健部、健康部、教育委員会の所管に属する事項
産業生活委員会	9 人	市民文化部、楠総合支所、商工農水部、市立四日市病院、農業委員会の所管に属する事項
都市・環境委員会	9 人	環境部、都市整備部、上下水道局の所管に属する事項

議会運営委員会

・定 数 11 人

・調査事項 会期日程(臨時会を含む)等議会運営に関する事項及び議長の諮問に関する事項について

特別委員会

(平成 20 年 5 月 14 日現在)

名 称	定 数	設 置 目 的
決算 特別委員会	16 人	決算議案審査のあり方に関する調査研究及び平成 19 年度決算に関する審査
予算 特別委員会	16 人	予算議案審査のあり方及び平成 21 年度予算編成の状況に関する調査研究並びに平成 20 年度予算及び平成 21 年度当初予算に関する審査

議員名簿

(50音順)

(平成20年4月1日現在)

氏名	生年月日	年齢	期	住所	会派
石川 勝彦	S18. 4.22	64	5	川島町 1021 番地 1	-
市川 悦子	S22. 4.10	60	5	羽津中二丁目 6 番 21 号	公明党
伊藤 修一	S33. 2.22	50	4	大字茂福 242 番地 8	公明党
伊藤 元	S33.11. 7	49	2	楠町北五味塚 1734 番地 1	政友クラブ
伊藤 正数	S16. 1. 8	67	6	智積町 96 番地 2	政友クラブ
大谷 茂生	S23. 2. 1	60	7	新浜町 11 番 9 号	政友クラブ
小川 政人	S23. 4. 7	59	5	富田一色町 14 番 23 号	政友クラブ
葛山 久人	S34.10. 5	48	4	富田三丁目 16 番 24 号	緑水会
加藤 清助	S25.11. 6	57	2	桜町 537 番地 2	日本共産党
加納 康樹	S40. 6.28	42	2	ときわ五丁目 2 番 38 号	リベラル 21
鎌田 二三男	S23. 1.16	60	1	石塚町 12 番 6 号	自由会議
川口 洋二	S17.10. 1	65	8	笹川八丁目 53 番地 2	緑水会
川村 幸康	S42.11.23	40	4	寺方町 893 番地 3	政友クラブ
小林 博次	S17. 1.27	66	10	中町 10 番 5 号	自由会議
笹岡 秀太郎	S27. 2. 5	56	4	万古町 2 番 31 号	政友クラブ
杉浦 貴	S26. 6.28	56	1	北浜町 2 番 20 号	リベラル 21
竹野 兼主	S31. 2. 4	52	4	楠町南川 54 番地 1	自由会議
田中 紘美	S20. 2.21	63	3	三重五丁目 60 番地	リベラル 21
土井 数馬	S29.10.15	53	5	日永一丁目 10 番 12 号	自由会議
豊田 政典	S37.12.27	45	3	笹川五丁目 16 番地	政友クラブ
中川 裕之	S29.12.23	53	1	東日野町 288 番地 1	自由会議
中川 雅晶	S35. 4.25	47	1	河原田町 311 番地 5	公明党
中森 慎二	S32. 2. 9	51	5	生桑町 1642 番地 7	リベラル 21
野呂 泰治	S17.10.20	65	2	大鐘町 755 番地	リベラル 21
早川 新平	S29. 3.27	54	1	天力須賀二丁目 26 番 11 号	緑水会
日置 記平	S15.10. 8	67	5	采女町 43 番地 5	政友クラブ
樋口 博己	S40.11.29	42	1	羽津中三丁目 3 番 4 号	公明党
藤井 浩治	S28. 2. 1	55	5	采女町 1591 番地 6	自由会議
藤原 まゆみ	S24. 4.10	58	4	昌栄町 13 番 6 号	公明党
前垣 忠司	S36. 6. 8	46	1	笹川一丁目 223 番地 23	日本共産党
三平 一良	S22. 8.17	60	3	大矢知町 1045 番地 3	自由会議
村上 悦夫	S12. 6. 7	70	2	山分町 112 番地 1	政友クラブ
毛利 彰男	S23.10.28	59	4	尾平町 3330 番地 19	リベラル 21
森 康哲	S39.12.27	43	1	城山町 8 番 18 号	政友クラブ
諸岡 覚	S46. 2.17	37	2	桜花台一丁目 54 番地 12	リベラル 21
山本 里香	S33. 3.18	50	1	新町 4 番 5 号	日本共産党

は合併前を含む

運営状況

本 会 議

(平成 19 年度)

区 分	会期日数	開議日数	開議延べ時間	代表質問	一般質問
5月臨時会	2日	2日	1:01		
6月定例会	22日	6日	16:31		4日 18人
9月定例会	29日	6日	21:01		4日 22人
12月定例会	23日	6日	17:34		4日 20人
3月定例会	40日	8日	26:35	2日 6人	5日 19人
計	116日	28日	82:42	2日 6人	17日 79人

常任委員会

(平成 19 年度)

種 別	開議日数	協議会等日数	備 考
総 務	13日(4)	4日	本会議付託案件審査等
教 育 民 生	8日(3)	5日	"
産 業 生 活	11日(6)	10日	"
都 市 ・ 環 境	11日(4)	4日	"

()内は閉会中の委員会開議日数で内数。協議会等日数には管内視察・行政視察を含む。

議会運営委員会 (平成 19 年度)

開議日数 8日

特別委員会 (平成 19 年度)

議会改革調査特別委員会

開議日数 16日

決算特別委員会

開議日数 9日

予算特別委員会

開議日数 17日

土地開発公社経営健全化計画調査特別委員会

開議日数 2日

本会議審議状況（議決件数）

（平成 19 年度）

区 分	件数 (A)+(B)	市長提出案件（A）			議員提出案件（B）			請願	備考
		予算決算	条 例	その他	条例規則	意見書	その他		
5月臨時会	7件	-件	-件	3件	-件	-件	4件	-件	
6月定例会	17	1	5	7	-	1	3	1	*議案2件撤回
9月定例会	32	8	6	11	-	6	1	5	
12月定例会	40	11	24	5	-	-	-	2	
3月定例会	49	26	14	4	2	2	1	1	
計	145	46	49	30	2	9	9	9	

請願の処理状況

（平成 19 年度）

受理件数	処 理 状 況				
	採 択	不採択	継続審査	取り下げ	審議未了
9	8	1			

（前年度からの継続分：0）

意見書・決議等

（平成 19 年度）

議決年月日	件 名
平成 19. 6.28	日豪EPA / FTA交渉に関する意見書
19. 9.28	道路財源の確保と地方への配分強化に関する意見書
19. 9.28	道路整備の中期計画策定に関する意見書
19. 9.28	割賦販売法の抜本的改正に関する意見書
19. 9.28	30 人学級を柱とした義務教育諸学校及び高等学校次期定数改善計画の策定、教育予算拡充を求める意見書
19. 9.28	（仮称）学校安全法の制定をはじめとする総合的な学校の安全対策を求める意見書
19. 9.28	義務教育費国庫負担制度の存続と負担率2分の1への復元を求める意見書
20. 2.15	道路特定財源の確保に関する意見書
20. 3.25	賃金不払残業と過重労働による健康障害の解消に関する意見書

歴代議長・副議長

代	議 長		副 議 長	
	氏 名	在 職 期 間	氏 名	在 職 期 間
初	三 輪 猶 作	明30.10.15～明34. 1. 6	堀 木 忠 良	明30.10.15～明33.10.17
2	吉 田 常 吉	34. 1. 7～ 36. 4.21	齊 藤 恒 三	33.10.18～ 34. 1. 6
3	齊 藤 恒 三	36. 5.22～ 37. 7.28	牧 野 鈔 人	34. 1. 7～ 38. 2.20
4	吉 田 常 吉	37. 7.29～ 42. 1.10	山 中 源三郎	38. 2.25～大元 10.19
5	九 鬼 総太郎	42. 1.15～大 4. 9.29	熊沢 九右衛門	大元 10.19～ 5.10.11
6	牧 野 鈔 人	大 4.10.18～ 9.10.11	稻 葉 甲太郎	5.10.21～ 9.10.11
7	森 寺 喜兵衛	9.10.23～ 10.12. 3	西 口 利 平	9.10.23～ 10.12. 3
8	九 鬼 紋十郎	10.12.19～ 12. 6. 8	伊 達 貫一郎	10.12.19～ 11. 2.20
9	吉 田 伊兵衛	12. 6.13～ 12.10.20	堀 木 忠 良	11. 2.21～ 11. 8. 7
10	三 輪 綏	12.11.13～ 13. 3.19	日 比 義太郎	11. 8. 7～ 12. 6. 8
11	牧 野 鈔 人	13. 5. 7～ 13.10.10	伊 達 貫一郎	12. 6.13～ 13.10.12
12	西 口 利 平	13.10.24～ 14. 4.28	鈴 木 善 策	13.10.24～ 14. 5. 1
13	鈴 木 善 策	14. 5. 2～昭 2.11.12	伊 達 貫一郎	14. 5. 2～昭 2. 4.23
14	堀 木 忠 良	昭 2.11.21～ 3.10.22	山 本 源 助	昭 2. 5. 2～ 3.10.22
15	森 松次郎	3.10.23～ 7.10.10	坂 義 一	3.10.23～ 4.12.25
16	山 本 源 助	7.10.22～ 10. 1.24	山 中 菊 松	5. 1.15～ 7.10.21
17	九 鬼 金 平	10. 2.27～ 11.10.10	三 輪 蔵之助	7.10.22～ 8. 8. 3
18	石 樽 乘 光	11.10.24～ 15.10.22	九 鬼 金 平	8.10.18～ 10. 2.26
19	平 野 太 七	15.10.23～ 19.10.21	須 藤 忠 蔵	11.10.24～ 13. 4.12
20	石 樽 乘 光	19.10.23～ 22. 4.30	永 田 利一郎	13.10.24～ 17.10.23
21	伊 藤 勘 作	22. 6. 3～ 26. 1. 6	高 士 好 博	17.11. 2～ 19.10.21
22	山 本 三 郎	26. 1.22～ 30. 4.30	坂 義 一	19.10.23～ 22. 4.30
23	山 口 信 生	30. 5.13～ 34. 4.30	後 藤 善之助	22. 6. 3～ 24. 5. 9
24	山 本 三 郎	34. 5.12～ 38. 4.30	山 本 三 郎	24. 5.28～ 26. 1.21
25	山 本 三 郎	38. 5.14～ 38. 6.19	小 林 良 介	26. 1.22～ 30. 4.30
26	田 村 末 松	38. 6.28～ 39. 5.11	浜 田 弥 平	30. 5.13～ 32. 5. 6
27	錦 安 吉	39. 5.11～ 40. 5. 8	加 藤 寛 嗣	32. 5.17～ 34. 4.30
28	笠 田 七 衛	40. 5. 8～ 41. 5. 9	高 橋 伊 祐	34. 5.12～ 35. 5.11
29	中 島 忠 勝	41. 5. 9～ 42. 4.30	中 島 忠 勝	35. 5.12～ 36. 5. 9
30	日 比 義 平	42. 5.13～ 43. 5.16	高 橋 伊 祐	36. 5.10～ 38. 4.30
31	伊 藤 泰 一	43. 5.16～ 44. 5.16	高 錦 安 吉	38. 5.14～ 39. 5.11
32	服 部 昌 弘	44. 5.16～ 45. 5.22	笠 田 七 衛	39. 5.11～ 40. 5. 8
			伊 藤 泰 一	40. 5. 8～ 41. 5. 9
			渡 部 権太郎	41. 5. 9～ 42. 2. 7
			山 中 忠 一	42. 2.16～ 43. 5.16
			服 部 昌 弘	43. 5.16～ 44. 5.16
			加 藤 定 男	44. 5.16～ 45. 5.22

代	議 長		副 議 長	
	氏 名	在 職 期 間	氏 名	在 職 期 間
33	山 中 忠 一	45. 5.22 ~ 46. 4.30	前 川 辰 男	45. 5.22 ~ 46. 4.30
34	日 比 義 平	46. 5.17 ~ 47. 5.16	志 積 政 一	46. 5.17 ~ 47. 5.15
35	服 部 昌 弘	47. 5.16 ~ 48. 5.17	安 垣 勇	47. 5.16 ~ 48. 5.16
36	山 口 信 生	48. 5.17 ~ 49. 5.17	増 山 英 一	48. 5.17 ~ 49. 5.17
37	山 中 忠 一	49. 5.17 ~ 50. 4.30	生 川 平 蔵	49. 5.17 ~ 50. 4.30
38	山 口 信 生	50. 5.15 ~ 51. 5.17	喜多野 等	50. 5.15 ~ 51. 5.17
39	山 口 信 生	51. 5.17 ~ 52. 5.18	野 崎 貞 芳	51. 5.17 ~ 52. 5.18
40	大 谷 喜 正	52. 5.18 ~ 53. 5.18	長谷川 鐸 元	52. 5.18 ~ 53. 5.18
41	山 中 忠 一	53. 5.18 ~ 54. 4.30	山 本 勝	53. 5.18 ~ 54. 4.30
42	大 谷 喜 正	54. 5.16 ~ 55. 5.16	訓 覇 也 男	54. 5.16 ~ 55. 5.16
43	伊 藤 信 一	55. 5.16 ~ 56. 5.15	青 山 峯 男	55. 5.16 ~ 56. 5.15
44	前 川 辰 男	56. 5.15 ~ 57. 5.18	橋 本 増 蔵	56. 5.15 ~ 57. 5.18
45	青 山 峯 男	57. 5.18 ~ 58. 4.30	小 林 博 次	57. 5.18 ~ 58. 4.30
46	後 藤 寛 次	58. 5.13 ~ 59. 5.17	大 島 武 雄	58. 5.13 ~ 59. 5.17
47	喜多野 等	59. 5.17 ~ 60. 5.15	坂 口 正 次	59. 5.17 ~ 60. 5.15
48	小 林 博 次	60. 5.15 ~ 61. 5.15	金 森 正	60. 5.15 ~ 61. 5.15
49	訓 覇 也 男	61. 5.15 ~ 62. 4.30	山 路 剛	61. 5.15 ~ 62. 4.30
50	橋 本 増 蔵	62. 5.15 ~ 63. 5.13	田 中 基 介	62. 5.15 ~ 63. 5.13
51	後 藤 長 六	63. 5.13 ~ 平元 5.12	中 村 信 夫	63. 5.13 ~ 平元 5.12
52	川 口 洋 二	平元 5.12 ~ 2. 2. 3	森 安 吉	平元 5.12 ~ 2. 2.13
53	森 安 吉	2. 2.13 ~ 2. 5.15	野 呂 平 和	2. 2.13 ~ 2. 5.15
54	山 本 勝	2. 5.15 ~ 3. 4.30	野 呂 平 和	2. 5.15 ~ 3. 4.30
55	川 村 幸 善	3. 5.15 ~ 4. 5.14	毛 利 道 哉	3. 5.15 ~ 4. 5.14
56	水 野 幹 郎	4. 5.14 ~ 5. 5.14	堀 内 弘 士	4. 5.14 ~ 5. 5.14
57	川 村 幸 善	5. 5.14 ~ 6. 4. 9	田 中 武	5. 5.14 ~ 6. 5.13
58	伊 藤 雅 敏	6. 5.13 ~ 7. 4.30	豊 田 忠 正	6. 5.13 ~ 7. 4.30
59	野 崎 洋	7. 5.16 ~ 8. 5.16	伊 藤 正 数	7. 5.16 ~ 8. 5.16
60	谷 口 ・ 睦	8. 5.16 ~ 9. 5.15	益 田 力	8. 5.16 ~ 9. 5.15
61	小 林 博 次	9. 5.15 ~ 10. 5.15	小 井 道 夫	9. 5.15 ~ 10. 5.15
62	大 谷 茂 生	10. 5.15 ~ 11. 4.30	宇 野 長 好	10. 5.15 ~ 11. 4.30
63	益 田 力	11. 5.18 ~ 12. 5.12	小 川 政 人	11. 5.18 ~ 12. 5.12
64	大 谷 茂 生	12. 5.12 ~ 13. 5.10	中 森 慎 二	12. 5.12 ~ 13. 5.10
65	大 谷 茂 生	13. 5.10 ~ 14. 5.14	藤 井 浩 冶	13. 5.10 ~ 14. 5.14
66	大 谷 口 ・ 睦	14. 5.14 ~ 15. 4.30	土 井 数 馬	14. 5.14 ~ 15. 4.30
67	日 置 記 平	15. 5.15 ~ 16. 5.14	石 川 勝 彦	15. 5.15 ~ 16. 5.14
68	土 井 数 馬	16. 5.14 ~ 17. 5.17	市 川 悦 子	16. 5.14 ~ 17. 5.17
69	伊 藤 正 数	17. 5.17 ~ 18. 5.16	笹 岡 秀 太 郎	17. 5.17 ~ 18. 5.16
70	中 森 慎 二	18. 5.16 ~ 19. 4.30	川 村 幸 康	18. 5.16 ~ 19. 4.30
71	笹 岡 秀 太 郎	19. 5.17 ~ 20. 5.14	毛 利 彰 男	19. 5.17 ~ 20. 5.14
72	日 置 記 平	20. 5.14 ~	田 中 紘 美	20. 5.14 ~

報酬及び費用弁償等

報酬額の推移

適用年 月日	平 4.4.1	5.4.1	6.4.1	7.4.1	8.4.1	9.4.1	15.4.1	16.4.1	18.4.1
議 長	635,000	650,000	668,000	698,000	710,000	722,000	707,000	693,000	691,000
副 議 長	580,000	592,000	608,000	636,000	647,000	658,000	644,000	631,000	629,000
議 員	544,000	555,000	570,000	596,000	606,000	616,000	603,000	591,000	589,000

常任委員会、議会運営委員会の委員長 10,000 円加算

常任委員会、議会運営委員会の副委員長 7,000 円加算 (平 13. 7. 1 適用)

期末手当

6 月 期末手当基礎額 × 160 / 100 (平成 16 年 4 月 1 日適用)

12 月 期末手当基礎額 × 175 / 100 (平成 17 年 12 月 1 日適用)

* 期末手当基礎額 = 報酬月額 + 報酬月額 × 25 / 100 + 報酬月額 × 20 / 100

会議出席費用弁償

本会議、議会運営・常任・特別委員会出席

日額 5,200 円 (平 元. 4. 1 適用)

昭 49. 4. 1 施行 日額 2,000 円

昭 51. 4. 1 改定 日額 3,000 円

昭 54.10. 1 改定 日額 5,000 円

視察旅費

常任委員会 1 人当たり年額 145,000 円 (平 元. 4. 1 適用)

議会運営委員会 1 人当たり年額 145,000 円 (平 4. 4. 1 適用)

特別委員会 1 人当たり年額 100,000 円 (平 5. 4. 1 適用)

政務調査費

条例に基づき、会派に対し、所属議員 1 人当たり

月額 70,000 円を支給 (平 13. 4. 1 適用)

昭 54.10. 1 施行 月額 13,000 円 (要綱にて支給)

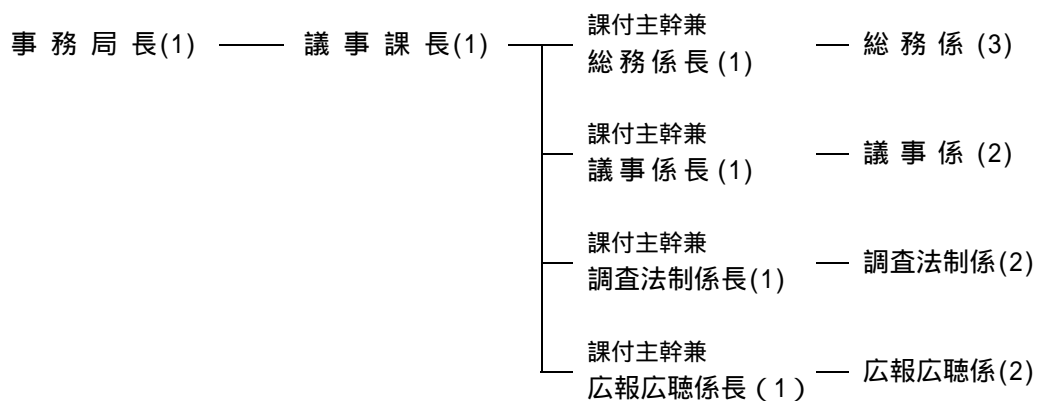
昭 60. 4. 1 改定 月額 35,000 円 (要綱にて支給)

平元. 4. 1 改定 月額 36,000 円 (要綱にて支給)

平 5. 4. 1 改定 月額 40,000 円 (要綱にて支給)

議会事務局

機 構（定数 15 人 現員 15 人）



議会発行の刊行物

（平成 19 年度）

名 称	規 格	発行部数	発行回数	印刷方法	配 布 先
会 議 録	A5 版	132 部	年 5 回	タイプオフ	議員、市二役、部長、 地区市民センター等
市議会だより	A4 版	約 130,000 部	年 5 回	オフセット	市民(全戸配付)、議員、市二役 部課長

行政視察来訪議員等

（平成 19 年度）

区 分	4月	5	6	7	8	9	10	11	12	1	2	3	計
都市数 (町村を含む)	1	3	1	13	9	0	21	10	1	8	1	2	70
人 数	1	23	12	112	74	0	205	105	14	67	2	13	628