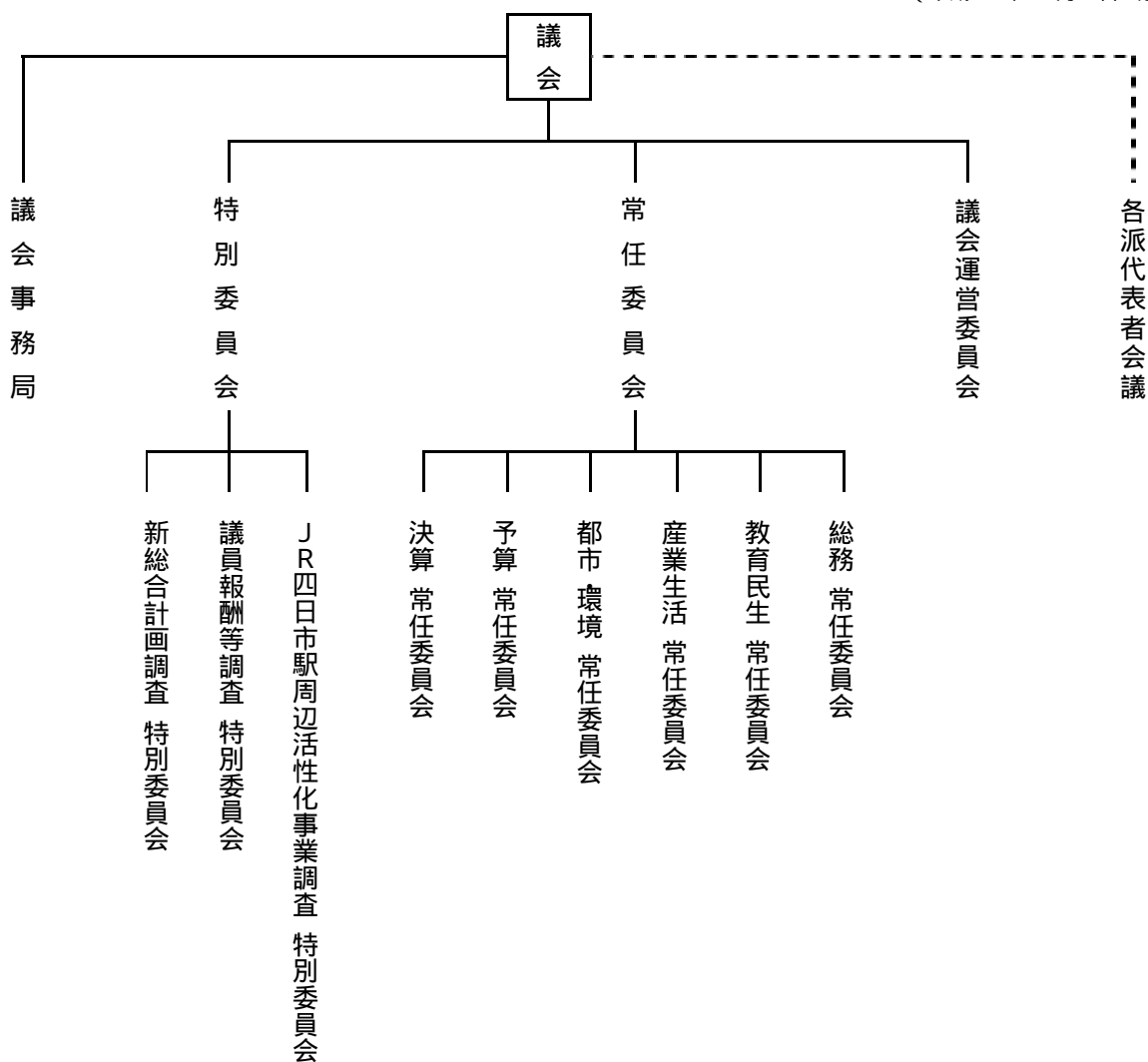


# 市 議 会

<a href="#">組織・構成</a> .....	- 1
<a href="#">議員名簿</a> .....	- 3
<a href="#">運営状況</a> .....	- 4
<a href="#">歴代議長・副議長</a> .....	- 6
<a href="#">報酬及び費用弁償等</a> .....	- 8
<a href="#">議会事務局</a> .....	- 9

# 組織・構成

(平成21年10月5日現在)



## 議員定数

(平成21年5月15日現在)

法定上限数..... 46人 条例定数..... 36人 現員数..... 36人

## 会派別議員数

(平成21年5月15日現在)

会派名	議員数	会派名	議員数
政友クラブ	10人	日本共産党	3人
自由会議	7	緑水会	3
リベラル21	7	いずれの会派にも	
公明党	5	属さない議員	1

年齢別議員数

(平成 21 年 4 月 1 日 現在)

30～39 歳	40 歳～49 歳	50 歳～59 歳	60 歳～69 歳	70 歳	平均
1 人	8 人	13 人	13 人	1 人	55.7 歳

当選回数別議員数

(平成 21 年 5 月 15 日 現在)

1 回	2 回	3 回	4 回	5 回	6 回	7 回	8 回	10 回
9 人	6 人	3 人	7 人	7 人	1 人	1 人	1 人	1 人

常任委員会

(平成 21 年 5 月 15 日 現在)

名 称	定 数	所 管 事 項
総務 常任委員会	9 人	政策推進部、総務部、財政経営部、危機管理監、会計管理者、選挙管理委員会、監査委員、固定資産評価審査委員会の所管に属する事項、他の常任委員会の所管に属しない事項
教育民生 常任委員会	9 人	福祉部、健康部、教育委員会、市立四日市病院の所管に属する事項
産業生活 常任委員会	9 人	市民文化部、楠総合支所、商工農水部、消防本部、農業委員会の所管に属する事項
都市・環境 常任委員会	9 人	環境部、都市整備部、上下水道局の所管に属する事項
予算 常任委員会	35 人	予算 及び これに関連する事項
決算 常任委員会	33 人	決算 及び これに関連する事項

議会運営委員会

- ・ 定 数 11 人
- ・ 調査事項 会期日程(臨時会を含む)等議会運営に関する事項及び議長の諮問に関する事項について

特別委員会

(平成 21 年 10 月 5 日 現在)

名 称	定数	設 置 目 的
JR 四日市駅周辺活性化事業調査特別委員会	11 人	J R 四日市駅周辺活性化事業に関する調査研究
議員報酬等調査特別委員会	11 人	四日市市議会議員の議員報酬、費用弁償及び政務調査費のあり方に関する調査研究
新総合計画調査特別委員会	12 人	新総合計画に関する調査研究を行うため

# 議員名簿

(50音順)

(平成21年4月1日現在)

氏名	生年月日	年齢	期	住所	会派
石川 勝彦	S18. 4.22	65	5	川島町 1021 番地 1	-
市川 悦子	S22. 4.10	61	5	羽津中二丁目 6 番 21 号	公明党
伊藤 修一	S33. 2.22	51	4	大字茂福 242 番地 8	公明党
伊藤 元	S33.11. 7	50	2	楠町北五味塚 1734 番地 1	政友クラブ
伊藤 正数	S16. 1. 8	68	6	智積町 96 番地 2	政友クラブ
大谷 茂生	S23. 2. 1	61	7	新浜町 11 番 9 号	政友クラブ
小川 政人	S23. 4. 7	60	5	富田一色町 14 番 23 号	政友クラブ
葛山 久人	S34.10. 5	49	4	富田三丁目 16 番 24 号	緑水会
加藤 清助	S25.11. 6	58	2	桜町 537 番地 2	日本共産党
加納 康樹	S40. 6.28	43	2	ときわ五丁目 2 番 38 号	リベラル 21
鎌田 二三男	S23. 1.16	61	1	石塚町 12 番 6 号	自由会議
川口 洋二	S17.10. 1	66	8	笹川八丁目 53 番地 2	緑水会
川村 幸康	S42.11.23	41	4	寺方町 893 番地 3	政友クラブ
小林 博次	S17. 1.27	67	10	中町 10 番 5 号	自由会議
笹岡 秀太郎	S27. 2. 5	57	4	万古町 2 番 31 号	政友クラブ
杉浦 貴	S26. 6.28	57	1	北浜町 2 番 20 号	リベラル 21
竹野 兼主	S31. 2. 4	53	4	楠町南川 54 番地 1	自由会議
田中 紘美	S20. 2.21	64	3	三重五丁目 60 番地	リベラル 21
土井 数馬	S29.10.15	54	5	日永一丁目 10 番 12 号	自由会議
豊田 政典	S37.12.27	46	3	笹川五丁目 16 番地	政友クラブ
中川 裕之	S29.12.23	54	1	東日野町 288 番地 1	自由会議
中川 雅晶	S35. 4.25	48	1	河原田町 311 番地 5	公明党
中森 慎二	S32. 2. 9	52	5	生桑町 1642 番地 7	リベラル 21
野呂 泰治	S17.10.20	66	2	大鐘町 755 番地	リベラル 21
早川 新平	S29. 3.27	55	1	天力須賀二丁目 26 番 11 号	緑水会
日置 記平	S15.10. 8	68	5	采女町 43 番地 5	政友クラブ
樋口 博己	S40.11.29	43	1	羽津中三丁目 3 番 4 号	公明党
藤井 浩治	S28. 2. 1	56	5	采女町 1591 番地 6	自由会議
藤原 まゆみ	S24. 4.10	59	4	昌栄町 13 番 6 号	公明党
前垣 忠司	S36. 6. 8	47	1	笹川一丁目 223 番地 23	日本共産党
三平 一良	S22. 8.17	61	3	大矢知町 1045 番地 3	自由会議
村上 悦夫	S12. 6. 7	71	2	山分町 112 番地 1	政友クラブ
毛利 彰男	S23.10.28	60	4	尾平町 3330 番地 19	リベラル 21
森 康哲	S39.12.27	44	1	城山町 8 番 18 号	政友クラブ
諸岡 覚	S46. 2.17	38	2	桜花台一丁目 54 番地 12	リベラル 21
山本 里香	S33. 3.18	51	1	新町 4 番 5 号	日本共産党

は合併前を含む

# 運営状況

## 本会議

(平成20年度)

区分	会期日数	開議日数	開議延べ時間	代表質問	一般質問	新市長の所信 に対する質疑
5月臨時会	2日	2日	0:50			
6月定例会	21日	6日	14:23		4日 15人	
7月臨時会	5日	2日	0:53			
9月定例会	34日	6日	19:09		4日 20人	
12月定例会	18日	6日	13:00		4日 13人	
1月臨時会	7日	3日	5:31			2日 6人
3月定例会	37日	18日	22:52	2日 6人	4日 17人	
計	124日	43日	76:38	2日 6人	16日 65人	2日 6人

## 常任委員会

(平成20年度)

種 別	開議日数	協議会等日数	備 考
総 務	12日(5)	11日	本会議付託案件審査等
教 育 民 生	13日(6)	13日	〃
産 業 生 活	12日(6)	10日	〃
都 市 ・ 環 境	12日(5)	10日	〃

( )内は閉会中の委員会開議日数で内数。協議会等日数には管内視察・行政視察を含む。

## 議会運営委員会 (平成20年度)

開議日数 23日

## 特別委員会 (平成20年度)

予算特別委員会

開議日数 25日

決算特別委員会

開議日数 11日

J R 四日市駅周辺活性化事業調査特別委員会

開議日数 2日

議員報酬等調査特別委員会

開議日数 2日

本会議審議状況（議決件数）

（平成20年度）

区 分	件数 (A)+(B)	市長提出案件（A）			議員提出案件（B）			請願	備考
		予算 決算	条例	その他	条例 規則	意見書 決議	その他		
5月臨時会	5件	- 件	1件	1件	- 件	- 件	3件	- 件	
6月定例会	36	2	18	11	-	3	2	4	
7月臨時会	4	1	-	3	-	-	-	-	
9月定例会	33	8	5	14	2	4	-	5	
12月定例会	47	11	5	28	-	2	1	1	
1月臨時会	2	-	1	1	-	-	-	-	
3月定例会	48	24	14	7	2	1	-	1	
計	175	46	44	65	4	10	6	11	

請願の処理状況

（平成20年度）

受理件数	処 理 状 況				
	採 択	不採択	継続審査	取り下げ	審議未了
11	9	2			

（前年度からの継続分：0）

意見書・決議等

（平成20年度）

議決年月日	件 名
平成 20.06.26	不妊治療休暇制度の創設を求める意見書
20.06.26	長寿医療制度（後期高齢者医療制度）の運用面の改善を求める意見書
20.06.26	民法第772条の嫡出推定に関する運用の見直しを求める意見書
20.10.06	保育制度改革の見直しを求める意見書
20.10.06	雇用促進住宅の退去困難者への支援強化を求める意見書
20.10.06	自主的な共済制度を新保険業法の適用除外とすることを求める意見書
20.10.06	後期高齢者医療制度の廃止を求める意見書
20.10.06	個人住民税の公的年金からの特別徴収制度の弾力的な運用を求める意見書
20.12.19	四日市社会保険病院（三重県）を含む社会保険病院グループの新たな経営主体の早期決定を求める意見書
20.12.19	緊急経済対策を求める決議
21.03.24	介護労働者の人材確保・定着及び介護保険制度に関する意見書

# 歴代議長・副議長

代	議 長		副 議 長	
	氏 名	在 職 期 間	氏 名	在 職 期 間
初	三 輪 猶 作	明30.10.15～明34. 1. 6	堀 木 忠 良	明30.10.15～明33.10.17
2	吉 田 常 吉	34. 1. 7～ 36. 4.21	齊 藤 恒 三	33.10.18～ 34. 1. 6
3	齊 藤 恒 三	36. 5.22～ 37. 7.28	牧 野 鈔 人	34. 1. 7～ 38. 2.20
4	吉 田 常 吉	37. 7.29～ 42. 1.10	山 中 源三郎	38. 2.25～大元 10.19
5	九 鬼 総太郎	42. 1.15～大 4. 9.29	熊沢 九右衛門	大元 10.19～ 5.10.11
6	牧 野 鈔 人	大 4.10.18～ 9.10.11	稻 葉 甲太郎	5.10.21～ 9.10.11
7	森 寺 喜兵衛	9.10.23～ 10.12. 3	西 口 利 平	9.10.23～ 10.12. 3
8	九 鬼 紋十郎	10.12.19～ 12. 6. 8	伊 達 貫一郎	10.12.19～ 11. 2.20
9	吉 田 伊兵衛	12. 6.13～ 12.10.20	堀 木 忠 良	11. 2.21～ 11. 8. 7
10	三 輪 綏	12.11.13～ 13. 3.19	日 比 義太郎	11. 8. 7～ 12. 6. 8
11	牧 野 鈔 人	13. 5. 7～ 13.10.10	伊 達 貫一郎	12. 6.13～ 13.10.12
12	西 口 利 平	13.10.24～ 14. 4.28	鈴 木 善 策	13.10.24～ 14. 5. 1
13	鈴 木 善 策	14. 5. 2～昭 2.11.12	伊 達 貫一郎	14. 5. 2～昭 2. 4.23
14	堀 木 忠 良	昭 2.11.21～ 3.10.22	山 本 源 助	昭 2. 5. 2～ 3.10.22
15	森 松次郎	3.10.23～ 7.10.10	坂 義 一	3.10.23～ 4.12.25
16	山 本 源 助	7.10.22～ 10. 1.24	山 中 菊 松	5. 1.15～ 7.10.21
17	九 鬼 金 平	10. 2.27～ 11.10.10	三 輪 蔵之助	7.10.22～ 8. 8. 3
18	石 樽 乘 光	11.10.24～ 15.10.22	九 鬼 金 平	8.10.18～ 10. 2.26
19	平 野 太 七	15.10.23～ 19.10.21	須 藤 忠 蔵	11.10.24～ 13. 4.12
20	石 樽 乘 光	19.10.23～ 22. 4.30	永 田 利一郎	13.10.24～ 17.10.23
21	伊 藤 勘 作	22. 6. 3～ 26. 1. 6	高 士 好 博	17.11. 2～ 19.10.21
22	山 本 三 郎	26. 1.22～ 30. 4.30	坂 義 一	19.10.23～ 22. 4.30
23	山 口 信 生	30. 5.13～ 34. 4.30	後 藤 善之助	22. 6. 3～ 24. 5. 9
24	山 本 三 郎	34. 5.12～ 38. 4.30	山 本 三 郎	24. 5.28～ 26. 1.21
25	山 本 三 郎	38. 5.14～ 38. 6.19	小 林 良 介	26. 1.22～ 30. 4.30
26	田 村 末 松	38. 6.28～ 39. 5.11	浜 田 弥 平	30. 5.13～ 32. 5. 6
27	錦 安 吉	39. 5.11～ 40. 5. 8	加 藤 寛 嗣	32. 5.17～ 34. 4.30
28	笠 田 七 衛	40. 5. 8～ 41. 5. 9	高 橋 伊 祐	34. 5.12～ 35. 5.11
29	中 島 忠 勝	41. 5. 9～ 42. 4.30	中 島 忠 勝	35. 5.12～ 36. 5. 9
30	日 比 義 平	42. 5.13～ 43. 5.16	高 橋 伊 祐	36. 5.10～ 38. 4.30
31	伊 藤 泰 一	43. 5.16～ 44. 5.16	錦 安 吉	38. 5.14～ 39. 5.11
32	服 部 昌 弘	44. 5.16～ 45. 5.22	笠 田 七 衛	39. 5.11～ 40. 5. 8
			伊 藤 泰 一	40. 5. 8～ 41. 5. 9
			渡 部 権太郎	41. 5. 9～ 42. 2. 7
			山 中 忠 一	42. 2.16～ 43. 5.16
			服 部 昌 弘	43. 5.16～ 44. 5.16
			加 藤 定 男	44. 5.16～ 45. 5.22

代	議 長		副 議 長	
	氏 名	在 職 期 間	氏 名	在 職 期 間
33	山 中 忠 一	45. 5.22 ~ 46. 4.30	前 川 辰 男	45. 5.22 ~ 46. 4.30
34	日 比 義 平	46. 5.17 ~ 47. 5.16	志 積 政 一	46. 5.17 ~ 47. 5.15
35	服 部 昌 弘	47. 5.16 ~ 48. 5.17	安 垣 勇	47. 5.16 ~ 48. 5.16
36	山 口 信 生	48. 5.17 ~ 49. 5.17	増 山 英 一	48. 5.17 ~ 49. 5.17
37	山 中 忠 一	49. 5.17 ~ 50. 4.30	生 川 平 蔵	49. 5.17 ~ 50. 4.30
38	山 口 信 生	50. 5.15 ~ 51. 5.17	喜多野 等	50. 5.15 ~ 51. 5.17
39	山 口 信 生	51. 5.17 ~ 52. 5.18	野 崎 貞 芳	51. 5.17 ~ 52. 5.18
40	大 谷 喜 正	52. 5.18 ~ 53. 5.18	長谷川 鐸 元	52. 5.18 ~ 53. 5.18
41	山 中 忠 一	53. 5.18 ~ 54. 4.30	山 本 勝	53. 5.18 ~ 54. 4.30
42	大 谷 喜 正	54. 5.16 ~ 55. 5.16	訓 覇 也 男	54. 5.16 ~ 55. 5.16
43	伊 藤 信 一	55. 5.16 ~ 56. 5.15	青 山 峯 男	55. 5.16 ~ 56. 5.15
44	前 川 辰 男	56. 5.15 ~ 57. 5.18	橋 本 増 蔵	56. 5.15 ~ 57. 5.18
45	青 山 峯 男	57. 5.18 ~ 58. 4.30	小 林 博 次	57. 5.18 ~ 58. 4.30
46	後 藤 寛 次	58. 5.13 ~ 59. 5.17	大 島 武 雄	58. 5.13 ~ 59. 5.17
47	喜多野 等	59. 5.17 ~ 60. 5.15	坂 口 正 次	59. 5.17 ~ 60. 5.15
48	小 林 博 次	60. 5.15 ~ 61. 5.15	金 森 正	60. 5.15 ~ 61. 5.15
49	訓 覇 也 男	61. 5.15 ~ 62. 4.30	山 路 剛	61. 5.15 ~ 62. 4.30
50	橋 本 増 蔵	62. 5.15 ~ 63. 5.13	田 中 基 介	62. 5.15 ~ 63. 5.13
51	後 藤 長 六	63. 5.13 ~ 平元 5.12	中 村 信 夫	63. 5.13 ~ 平元 5.12
52	川 口 洋 二	平元 5.12 ~ 2. 2. 3	森 安 吉	平元 5.12 ~ 2. 2.13
53	森 安 吉	2. 2.13 ~ 2. 5.15	野 呂 平 和	2. 2.13 ~ 2. 5.15
54	山 本 勝	2. 5.15 ~ 3. 4.30	野 呂 平 和	2. 5.15 ~ 3. 4.30
55	川 村 幸 善	3. 5.15 ~ 4. 5.14	毛 利 道 哉	3. 5.15 ~ 4. 5.14
56	水 野 幹 郎	4. 5.14 ~ 5. 5.14	堀 内 弘 士	4. 5.14 ~ 5. 5.14
57	川 村 幸 善	5. 5.14 ~ 6. 4. 9	田 中 武	5. 5.14 ~ 6. 5.13
58	伊 藤 雅 敏	6. 5.13 ~ 7. 4.30	豊 田 忠 正	6. 5.13 ~ 7. 4.30
59	野 崎 洋	7. 5.16 ~ 8. 5.16	伊 藤 正 数	7. 5.16 ~ 8. 5.16
60	谷 口 廣 睦	8. 5.16 ~ 9. 5.15	益 田 力	8. 5.16 ~ 9. 5.15
61	小 林 博 次	9. 5.15 ~ 10. 5.15	小 井 道 夫	9. 5.15 ~ 10. 5.15
62	大 谷 茂 生	10. 5.15 ~ 11. 4.30	宇 野 長 好	10. 5.15 ~ 11. 4.30
63	益 田 力	11. 5.18 ~ 12. 5.12	小 川 政 人	11. 5.18 ~ 12. 5.12
64	大 谷 茂 生	12. 5.12 ~ 13. 5.10	中 森 慎 二	12. 5.12 ~ 13. 5.10
65	大 谷 茂 生	13. 5.10 ~ 14. 5.14	藤 井 浩 冶	13. 5.10 ~ 14. 5.14
66	大 谷 口 廣 睦	14. 5.14 ~ 15. 4.30	土 井 数 馬	14. 5.14 ~ 15. 4.30
67	日 置 記 平	15. 5.15 ~ 16. 5.14	石 川 勝 彦	15. 5.15 ~ 16. 5.14
68	土 井 数 馬	16. 5.14 ~ 17. 5.17	市 川 悦 子	16. 5.14 ~ 17. 5.17
69	伊 藤 正 数	17. 5.17 ~ 18. 5.16	笹 岡 秀 太 郎	17. 5.17 ~ 18. 5.16
70	中 森 慎 二	18. 5.16 ~ 19. 4.30	川 村 幸 康	18. 5.16 ~ 19. 4.30
71	笹 岡 秀 太 郎	19. 5.17 ~ 20. 5.14	毛 利 彰 男	19. 5.17 ~ 20. 5.14
72	日 置 記 平	20. 5.14 ~ 21. 5.15	田 中 紘 美	20. 5.14 ~ 21. 5.15
73	小 川 政 人	21. 5.15 ~	野 呂 泰 治	21. 5.15 ~



# 報酬及び費用弁償等

## 報酬額の推移

適用年 月日	平 4.4.1	5.4.1	6.4.1	7.4.1	8.4.1	9.4.1	15.4.1	16.4.1	18.4.1
議 長	635,000	650,000	668,000	698,000	710,000	722,000	707,000	693,000	691,000
副 議 長	580,000	592,000	608,000	636,000	647,000	658,000	644,000	631,000	629,000
議 員	544,000	555,000	570,000	596,000	606,000	616,000	603,000	591,000	589,000

常任委員会、議会運営委員会の委員長 10,000 円加算

常任委員会、議会運営委員会の副委員長 7,000 円加算 (平 13. 7. 1 適用)

## 期末手当

6 月 ( ) 期末手当基礎額 × 160 / 100 (平 16. 4.1 適用)

12 月 期末手当基礎額 × 175 / 100 (平 17.12.1 適用)

「期末手当基礎額」= 報酬月額 + 報酬月額 × 25 / 100 + 報酬月額 × 20 / 100

人事院の勧告に準じて、平成 21 年の 6 月期末手当を 1.45 月分に減額した

## 会議出席費用弁償

本会議、議会運営・常任・特別委員会出席

日額 5,200 円 (平 元.4.1 適用)

昭 49. 4. 1 施行 日額 2,000 円

昭 51. 4. 1 改定 日額 3,000 円

昭 54.10. 1 改定 日額 5,000 円

## 視察旅費

常任委員会 1 人当たり年額 145,000 円 (平 元.4.1 適用)

議会運営委員会 1 人当たり年額 145,000 円 (平 4.4.1 適用)

特別委員会 1 人当たり年額 100,000 円 (平 5.4.1 適用)

## 政務調査費

条例に基づき、会派に対し、所属議員 1 人当たり

月額 70,000 円を支給 (平 13.4.1 適用)

昭 54.10. 1 施行 月額 13,000 円 (要綱にて支給)

昭 60. 4. 1 改定 月額 35,000 円 (要綱にて支給)

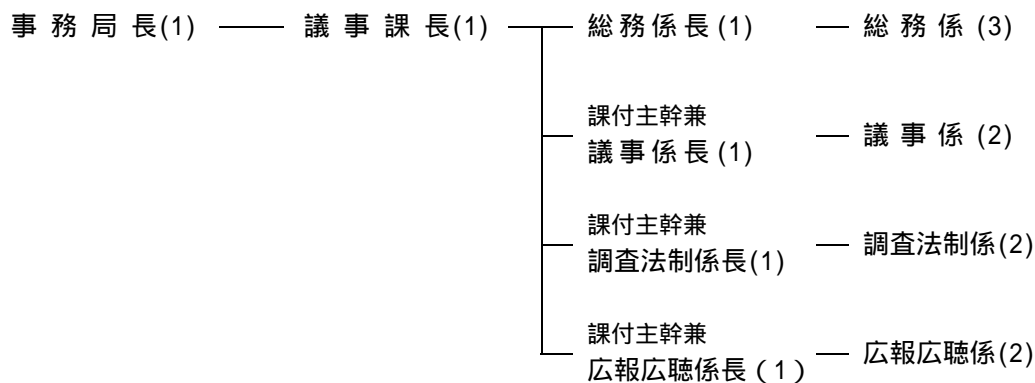
平 元. 4. 1 改定 月額 36,000 円 (要綱にて支給)

平 5. 4. 1 改定 月額 40,000 円 (要綱にて支給)

# 議会事務局

機 構（定数 15 人 現員 15 人）

（平成 21 年度）



## 議会発行の刊行物

（平成 20 年度）

名 称	規 格	発行部数	発行回数	印刷方法	配 布 先
会 議 録	A5 版	132 部	年 5 回	タイプオフ	議員、市二役、部長、 地区市民センター等
市議会だより	A4 版	約 130,600 部	年 7 回	オフセット	市民(全戸配付)、議員、市二役 部課長等

## 行政視察来訪議員等

（平成 20 年度）

区 分	4 月	5 月	6 月	7 月	8 月	9 月	10 月	11 月	12 月	1 月	2 月	3 月	計
都市数 (町村を含む)	2	5	0	7	6	0	6	8	0	5	1	0	40
人 数	18	15	0	116	45	0	34	92	0	30	7	0	357