

市立四日市病院

<u>沿革・概要</u>	- 1
<u>財政状況</u>	- 2
<u>診療状況</u>	- 3

沿革・概要

昭和 11 年 5 月に市民の診療を行う福祉施設として、四日市市民病院は千歳町に内科、外科の 2 診療科、14 病床にて診療を開始した。

また、昭和 14 年には、市内の開業医から病院施設などの寄贈を受け、市民待望の本格的な公立病院に再生されることになり、市立四日市病院は、内科、外科、皮膚科の 3 診療科、63 病床にて創立された。以後昭和 20 年の戦災を受け焼失するまで、2 院による診療が続けられた。

戦後、戦災による破壊、焼失した病院の復興が急ピッチに進み、昭和 24 年には西新地に本館及び病棟が再建した。

昭和 36 年には、戦後の応急建築により、施設が老朽化してきたため、堀木一丁目に移転し、10 診療科、258 病床を擁する近代的な総合病院に生まれ変わった。

さらに、昭和 53 年に、年々増加する患者数と医療需要の多様化により、この病院施設も手狭になり、そこで、現在の芝田二丁目に土地を求め、鉄骨鉄筋コンクリート造り 8 階建、病床数 557 床の新病院が完成し、平成 12 年度の増床により病床数 566 床となり、高度医療機器を揃えた北勢地域の中核病院に発展してきている。

平成 12 年 10 月より、オーダリングシステムを導入。平成 13 年 4 月には感染症病床 2 床を稼働。

平成 13 年 10 月には日本医療機能評価機構より一般病院種別 B の病院機能評価認定を受け、平成 15 年 1 月には救急医療設備を充実させた救急棟（通称 ER-Yokkaichi）が稼働した。また、15 年 4 月精神科が開設され、22 診療科となる。さらに平成 17 年 4 月より地方公営企業法の全部適用に移行した。平成 18 年 10 月には日本医療機能評価機構より種別一般 500 床以上の病院機能評価の再認定を受けた。平成 20 年 4 月より診療情報の一元化・効率化をはかり、総合医療情報システム（電子カルテ）が本稼働した。平成 21 年 2 月には ER - Yokkaichi が北勢地区の救命救急センターとして県の指定を受けた。

役割・課題

当病院は開業以来、地域住民の健康を守る中核病院としての役割を果たすため、日進月歩の医療技術に対応して最先端の医療機器を導入する一方、医師、医療技術員、看護師などの優秀なスタッフを確保するなど医療環境の整備、診療内容の充実に努め、地域住民の期待と信頼に応えるべく努力している。

今後とも、公的医療機関として引き続き、高度医療機器の整備と医療従事者の資質向上を図るとともに、救急医療体制をさらに充実させるなど医療サービスの向上に努める。

施設の概要

- ・所在地 芝田二丁目 2 37
- ・竣工 昭和 53 年 10 月 20 日
- ・敷地面積 25,624.25 m²
- ・建物概要

本館（腎センター、救急棟を含む）

- 鉄骨コンクリート造 地上 8 階 塔屋 2 階
- 延床面積 35,999 m²
- 病床数 566 床（一般病床） 2 床（感染症病床）

市立四日市病院研修センター

- 構造規模 鉄骨鉄筋コンクリート造 地上 4 階 塔屋 1 階 延床面積 1,971 m²

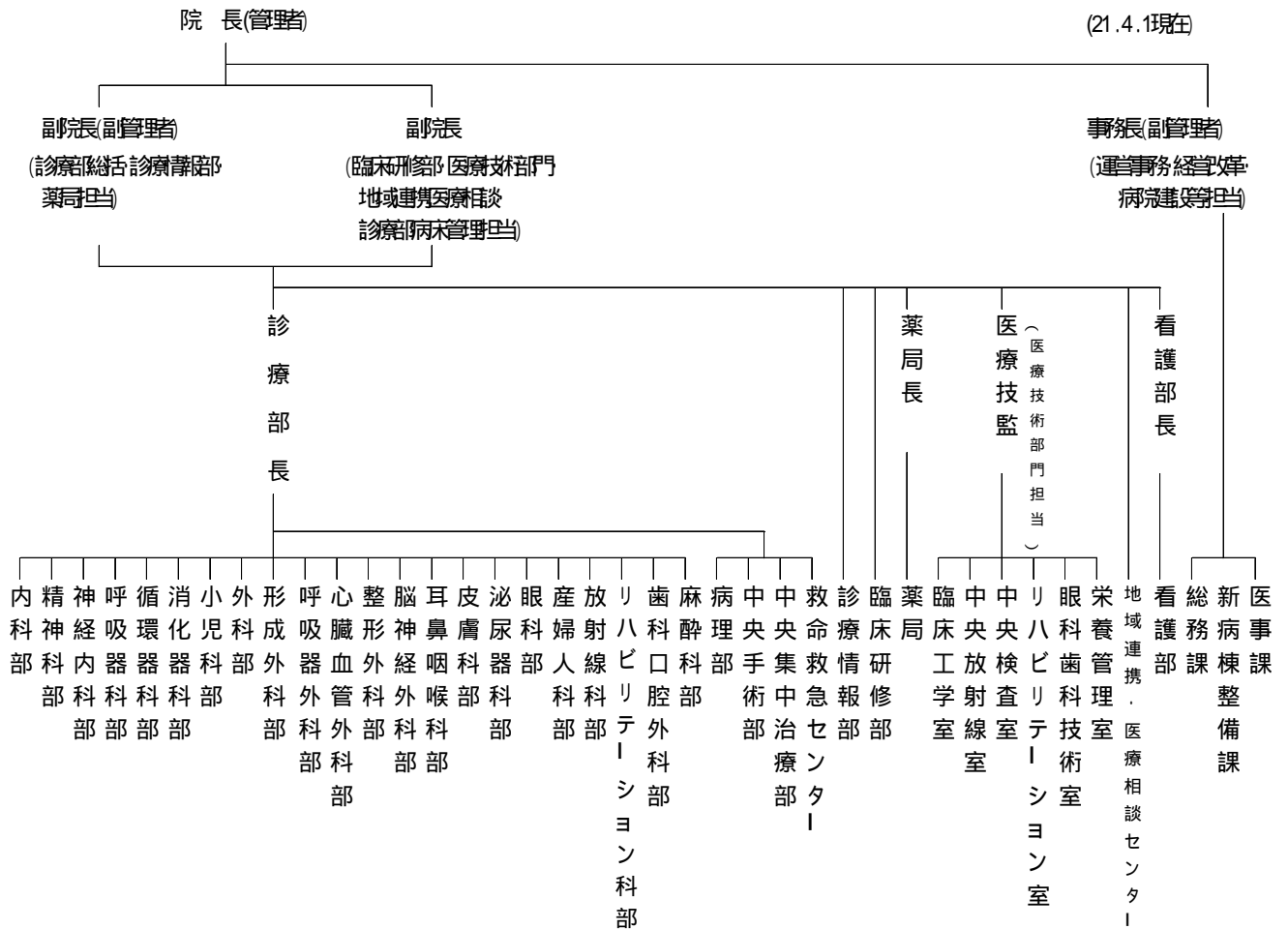
看護師宿舎

- 構造規模 鉄骨鉄筋コンクリート造 地上 5 階 塔屋 1 階 延床面積 1,860 m²

託児所

- 構造規模 鉄骨造 平屋建 延床面積 450.95 m²

組織・職員数



(平成 21 年 4 月 1 日現在)

職 種	人 員	職 種	人 員	職 種	人 員	職 種	人 員
医 師	82 人	臨床工学技士	9 人	歯 科 衛 生 士	1 人	診療助手	2 人
助 産 師	21 人	検 査 技 師	23 人	視 能 訓 練 士	1 人	そ の 他	2 人
看 護 師	421 人	放 射 線 技 師	20 人	言 語 聴 覚 士	1 人	(労 務)	
准看護師	1 人	理 学 療 法 士	4 人	診 療 情 報 管 理 士	3 人		
薬 剤 師	16 人	作 業 療 法 士	2 人	メディカルソーシャルワーカー	3 人		
				栄 養 士	4 人	合 計	647 人
				事 務 員	31 人		

財 政 状 況

(単 位 : 千 円)

区 分	17	18	19	20
収益的収入	15,547,988	15,535,382	15,167,141	15,502,187
収益的支出	15,503,395	15,525,986	15,487,716	16,110,174
資本的収入	901,932	1,356,405	2,010,198	907,238
資本的支出	1,430,063	1,828,762	2,482,079	1,443,798

各年度とも決算額

診療状況

	年度	入院			外来		
		患者数(人)	構成比(%)	1日平均(人)	患者数(人)	構成比(%)	1日平均(人)
内科	18	28,939	15.3	79	72,676	16.0	297
	19	28,412	16.0	78	70,794	16.4	289
	20	25,292	15.2	69	63,345	15.8	261
精神科	18				3,314	0.7	14
	19				935	0.2	4
	20				663	0.2	3
神経内科	18	13,280	7.0	36	14,092	3.1	58
	19	15,699	8.9	43	15,311	3.5	62
	20	14,317	8.6	39	15,270	3.8	63
呼吸器科	18	17,572	9.3	48	20,921	4.6	85
	19	15,968	9.0	44	20,610	4.8	84
	20	16,268	9.7	45	20,410	5.1	84
循環器科	18	11,796	6.3	32	33,771	7.5	138
	19	10,441	5.9	29	31,414	7.3	128
	20	10,610	6.4	29	28,536	7.1	117
消化器科	18	18,586	9.9	51	27,869	6.2	114
	19	17,401	9.8	48	27,343	6.3	112
	20	17,540	10.5	48	25,688	6.4	106
外科	18	18,371	9.7	50	34,307	7.6	140
	19	15,794	8.9	43	33,580	7.8	137
	20	14,371	8.6	39	32,607	8.1	134
形成外科	18	1,890	1.0	5	6,731	1.5	27
	19	1,877	1.1	5	6,865	1.6	28
	20	1,912	1.1	5	5,864	1.5	24
呼吸器外科	18	1,767	0.9	5	1,375	0.3	6
	19	1,143	0.6	3	1,202	0.3	5
	20	795	0.5	2	1,084	0.3	4
心臓血管外科	18	5,175	2.8	14	3,202	0.7	13
	19	5,032	2.8	14	2,919	0.7	12
	20	5,147	3.1	14	2,896	0.7	12
整形外科	18	14,218	7.5	39	26,274	5.8	107
	19	12,808	7.2	35	25,233	5.8	103
	20	10,724	6.4	29	25,757	6.4	106
脳神経外科	18	12,985	6.9	36	25,511	5.6	104
	19	12,505	7.1	34	25,209	5.8	103
	20	11,312	6.8	31	23,751	5.9	98
リハビリテーション科	18				26,604	5.9	109
	19				26,357	6.1	108
	20				25,915	6.5	107
小児科 (未熟児含む)	18	13,073	6.9	36	19,107	4.2	78
	19	10,100	5.7	28	16,671	3.9	68
	20	11,171	6.7	31	15,260	3.8	63
産科・婦人科	18	11,351	6.0	31	20,878	4.6	85
	19	11,645	6.6	32	20,969	4.9	86
	20	11,430	6.8	31	19,809	5.0	81
眼科	18	2,891	1.5	8	25,664	5.7	105
	19	2,260	1.3	6	22,566	5.2	92
	20	1,871	1.1	5	18,506	4.6	76
耳鼻咽喉科	18	5,575	3.0	15	22,032	4.9	90
	19	5,205	2.9	14	20,443	4.7	83
	20	4,161	2.5	12	17,739	4.4	73
泌尿器科	18	6,482	3.4	18	19,993	4.4	82
	19	5,837	3.3	16	18,604	4.3	76
	20	5,856	3.5	16	16,813	4.2	69
皮膚科	18	2,708	1.4	7	27,386	6.0	112
	19	3,203	1.8	9	25,617	5.9	105
	20	2,784	1.7	8	23,330	5.8	96
歯科口腔外科	18	2,202	1.2	6	15,522	3.4	63
	19	1,730	1.0	5	14,197	3.3	58
	20	1,334	0.8	4	14,396	3.6	59
放射線科	18				6,042	1.3	25
	19				5,481	1.3	22
	20				3,343	0.8	14
合計	18	188,861	100	517	453,271	100	1,850
	19	177,060	100	484	432,320	100	1,765
	20	166,895	100	457	400,982	100	1,650

