

令和5年度

當繕年報

四日市市

令和4年度主要営繕工事の紹介

市指定文化財「旧四郷村役場」復原・修理ほか工事

農業センター再整備工事

中央老人福祉センター及び勤労者・交流センター改修工事

常磐西小学校大規模改修工事(2期工事)

富洲原保育園内装改修工事

西陵中学校給食受入施設整備工事

四日市競輪場ナイター照明更新工事

令和4年度

主要営繕工事の紹介

工 事 名 称	受 注 者 名				工事費計	工 期		備 考
	建 築	電 気	機 械	そ の 他		着工 年月日	竣工 年月日	
〔政策推進部〕								
保々ふれあい会館解体工事	有限会社古市建材				70,390,100	R4.7.29	R5.3.13	
合計1件								
〔総務部〕								
旧三重ソフトウェアセンター社屋解体工事	有限会社古市建材				167,178,000	R3.12.23	R4.6.20	R3～R4 債務負担工事
天白東会館内装改修工事	有限会社中川建築工房				16,214,000	R4.10.3	R5.1.13	
合計2件								
〔財政経営部〕								
市庁舎北館照明器具LED化工事		富士電設株式会社			28,556,000	R4.7.1	R5.1.11	
市庁舎高架水槽ほか更新工事			株式会社トータルデザイン		32,945,000	R4.5.13	R4.10.7	
総合会館エレベーター更新工事				株式会社日立システムズ 中部支社	120,450,000	R3.8.30	R4.9.16	R3～R4 債務負担工事
合計3件								
〔市民文化部〕								
市民生活課分室解体工事	株式会社センシン				84,388,700	R4.9.9	R5.3.10	
日永地区市民センター空調機更新工事			伊藤管機工業株式会社		11,649,000	R4.7.1	R4.12.14	
内部地区市民センター本館外壁改修工事	シバタエンジニアリング有限会社				6,972,900	R4.9.22	R5.1.13	
河原田地区市民センター外壁改修工事	長谷川塗装				5,645,200	R4.11.14	R5.2.10	
中部地区市民センターエレベーター改修工事				株式会社日立ビルシステム	14,080,000	R4.6.23	R5.2.10	
楠地区市民センター受水槽ほか更新工事			株式会社ツカサ		15,290,000	R4.5.27	R4.10.31	
楠地区市民センター厚生棟屋上防水工事	太田建材株式会社				4,796,000	R4.11.7	R5.1.27	
あさけプラザ体育館改修工事	株式会社トヨタトータルデザイン				24,266,000	R4.10.17	R5.1.27	
あさけプラザ調整池排水設備更新工事			山根興業株式会社		21,802,000	R4.7.7	R5.2.20	

工 事 名 称	受 注 者 名				工事費計	工 期		備 考
	建 築	電 気	機 械	そ の 他		着工 年月日	竣工 年月日	
あさけプラザ消火設備更新工事		矢野防災設備株式会社			17,820,000	R4.6.24	R5.1.13	
合計10件								
〔健康福祉部〕								
四日市市歯科医療センター キュービクル更新及びLED化工事		泗水電機株式会社			38,027,000	R4.7.1	R5.2.28	
共栄作業所本館空調機更新工事			株式会社高芝組		9,823,000	R4.9.27	R5.2.17	
共栄作業所本館便所改修ほか 工事	株式会社トヨタ トータルデザイン				27,170,000	R4.10.7	R5.2.13	
あさけワークス公共下水道接続 及び北館空調機更新工事			朝日ガスエナ ジー株式会社		1,278,200	R4.11.18	R5.2.28	
中央老人福祉センター及び勤労 者・交流センター改修工事	株式会社トヨタ トータルデザイン				277,971,100	R4.10.5	R5.3.10	
三重北勢健康増進センター空調 設備及び中央監視設備更新工 事			三重石商事株式 会社		327,284,100	R4.3.24	R5.3.10	R3～R4 債務負担工事
三重北勢健康増進センター空調 設備及び中央監視設備更新工 事に伴うガス配管工事			東邦ガスネット ワーク株式会社		17,838,700	R4.10.17	R5.3.10	
三重北勢健康増進センター自動 火災報知設備更新工事		東報電産株式会 社			15,257,000	R4.9.27	R5.2.28	
合計8件								
〔こども未来部〕								
富洲原保育園内装改修工事	株式会社トヨタ トータルデザイン				128,117,000	R4.6.10	R4.10.14	
羽津保育園屋根改修工事	北三重技建株式 会社				25,591,500	R4.10.28	R5.2.17	
笹川保育園外壁改修工事	有限会社一光				11,368,500	R4.10.7	R5.1.27	
笹川西保育園屋上防水改修ほ か工事	北三重技建株式 会社				11,368,500	R4.10.7	R5.2.17	
大矢知保育園屋根改修工事	有限会社サンベ スト				6,303,000	R4.11.11	R5.2.15	
旧高花平幼稚園解体工事	有限会社福森工 業				26,521,000	R4.5.13	R4.9.13	
少年自然の家本館・体育館トイ レ洋式化工事	株式会社トヨタ トータルデザイン				63,687,800	R4.12.7	R5.3.27	
橋北子育て支援センター床改修 工事	株式会社ウインク ス				5,159,000	R4.12.5	R5.2.17	
少年自然の家分館2階空調更新 工事			中尾工業株式会 社		10,923,000	R4.8.25	R5.2.3	
合計9件								
〔商工農水部〕								
四日市市勤労者・市民交流セン ター東館エレベーター更新工事				日本オーチス・エレ ベーター株式会社 中部支店	14,916,000	R4.3.11	R4.10.7	R3～R4 債務負担工事

工 事 名 称	受 注 者 名				工事費計	工 期		備 考
	建 築	電 気	機 械	そ の 他		着工 年月日	竣工 年月日	
四日市市勤労者・市民交流センター本館空調設備更新工事			株式会社川口設備		26,081,000	R4.6.24	R5.2.3	
農業センター再整備工事(建築工事)	生川建設株式会社				310,124,100	R3.12.23	R5.1.31	R3～R4 債務負担工事
農業センター再整備工事(建築電気設備)		四日市電機株式会社			50,468,000	R4.2.14	R5.1.31	R3～R4 債務負担工事
農業センター再整備工事(建築機械設備)			株式会社三扇		53,625,000	R4.2.14	R5.1.31	R3～R4 債務負担工事
食肉センター・食肉市場施設内照明LED化(3期)ほか工事		四日市電機株式会社			71,929,000	R4.7.15	R5.2.28	
食肉センター・食肉市場空調設備更新工事			シブヤパイピング工業株式会社 三重営業所		81,719,000	R3.9.17	R4.5.20	R3～R4 債務負担工事
食肉センター・食肉市場大動物解体エアー制御部品取替ほか工事		花木工業株式会社 大阪支店			61,380,000	R4.10.21	R5.3.17	
四日市競輪場ナイター照明更新工事		株式会社三扇			179,667,400	R4.6.30	R5.2.14	
合計9件								
[シティプロモーション部]								
市指定文化財「旧四郷村役場」復原・修理ほか工事	大宗建設株式会社				305,570,100	R3.9.24	R5.3.20	R3～R4 債務負担工事
楠体育館キュービクルほか更新工事		株式会社日本総合施設			170,522,000	R4.6.30	R5.3.15	
中央第2体育館照明制御盤及び防災監視盤更新工事		株式会社日本メディア			9,845,000	R4.6.24	R5.2.13	
楠体育館外壁改修ほか工事	横内建設株式会社				68,833,600	R4.9.27	R5.2.28	
霞ヶ浦体育館屋根改修ほか工事	株式会社ササキ塗研				49,199,700	R4.10.28	R5.3.24	
三滝相撲場屋根改修ほか工事	株式会社第一工務店				12,751,200	R4.12.5	R5.2.3	
合計6件								
[環境部]								
北部埋立処分場浸出水処理施設整備工事			三菱化工機株式会社 名古屋営業所		620,631,000	R3.3.24	R4.8.31	R2～R4 債務負担工事
北大谷斎場火葬炉等補修工事	株式会社宮本工業所				18,638,400	R4.10.11	R5.1.27	
北大谷斎場空調設備更新工事			三重石商事株式会社		78,452,000	R4.5.27	R5.1.31	
北大谷斎場自動火災報知設備更新工事		東報電産株式会社			5,511,000	R4.7.5	R4.11.30	
合計4件								
[都市整備部]								
中央緑地ポンプ場受変電及びポンプ制御盤更新工事			株式会社アレス		15,466,000	R4.8.12	R5.2.28	

工 事 名 称	受 注 者 名				工事費計	工 期		備 考
	建 築	電 気	機 械	そ の 他		着工 年月日	竣工 年月日	
三重市営住宅改修工事	生川建設株式会社				136,455,000	R4.10.28	R5.2.28	
寺方町市営住宅外壁改修ほか 工事	有限会社日創				14,008,500	R4.11.7	R5.2.15	
高花平市営住宅住戸改修工事	北三重技建株式会社				16,940,000	R4.10.28	R5.2.24	
大瀬古新町市営住宅住戸改修 工事	合同会社くすの き建設				5,382,300	R4.11.28	R5.3.17	
石塚町市営住宅除却工事	株式会社センシ ン				7,612,000	R5.1.20	R5.3.13	
高花平市営住宅除却工事	勢和建設株式会 社				3,872,000	R5.1.19	R5.3.13	
あさけが丘市営住宅除却工事	有限会社福森工 業				11,572,000	R4.12.9	R5.2.24	
合計8件								
[消防本部]								
南消防署庁舎改築工事(建築電 気設備)		林電気工事株式 会社			149,098,400	R3.7.1	R4.9.30	R3～R4 債務負担工事
南消防署庁舎改築工事(建築機 械設備)			株式会社シンエ イテクノ		106,150,000	R3.7.2	R4.9.30	R3～R4 債務負担工事
南消防署庁舎改築工事に伴う防 災行政無線移設工事			パナソニックコネク ト株式会社 現場ソ リューションパニー ー 中日本社		5,874,000	R4.7.21	R4.10.7	
楠分団車庫改築工事	有限会社中川建 築工房				40,634,000	R4.7.29	R5.3.3	
桜分団車庫改築工事	有限会社中川建 築工房				43,978,000	R4.7.15	R5.2.6	
中消防署受変電設備更新工事		株式会社三重日 立			79,486,000	R4.5.13	R5.2.28	
北消防署・防災センターキュー ビクル更新工事		前川電機株式会 社			22,341,000	R4.6.15	R5.2.28	
北消防署仮眠室個室化工事	大宗建築サービ ス株式会社				20,438,000	R4.10.21	R5.3.20	
北消防署朝日川越分署仮眠室 ほか改修工事	株式会社トヨタ トータルデザイン				22,000,000	R4.10.17	R5.3.1	
合計9件								
[教育委員会]								
博物館空調設備更新工事			藤原工業株式会 社		571,106,800	R4.3.24	R5.2.28	R3～R4 債務負担工事
博物館蓄熱槽防水改修工事	株式会社ササキ 塗研				50,458,100	R4.8.5	R4.11.17	
博物館防犯設備ほか更新工事		株式会社日本総 合施設			57,409,000	R4.6.10	R5.2.24	
市立図書館冷温水発生機改修 工事			川重冷熱工業株 式会社 中日本 支社		6,600,000	R4.5.2	R4.12.9	
内部小学校大規模改修工事(2 期工事)	北三重技建株式 会社				122,639,000	R4.3.18	R4.9.15	R3～R4 債務負担工事
常磐西小学校大規模改修工事 (2期工事)	株式会社須崎工 務店				214,733,200	R4.3.24	R4.9.30	R3～R4 債務負担工事

工 事 名 称	受 注 者 名				工事費計	工 期		備 考
	建 築	電 気	機 械	そ の 他		着工 年月日	竣工 年月日	
羽津小学校大規模改修工事(1期工事)	株式会社久志本組				128,999,200	R4.3.18	R4.9.15	R3～R4 債務負担工事
川島小学校大規模改修工事	株式会社須崎工務店				213,673,900	R4.3.24	R4.9.30	R3～R4 債務負担工事
笹川小学校中学校舎大規模改修工事	株式会社トヨタ トータルデザイン				143,447,700	R4.3.24	R4.9.15	R3～R4 債務負担工事
大矢知興譲小学校大規模改修工事(1期工事)	株式会社久志本組				345,519,900	R4.3.24	R5.2.28	R3～R4 債務負担工事
川島小学校屋内運動場大規模改修工事	株式会社須崎工務店				39,248,000	R4.10.7	R5.2.24	
常磐中学校屋内運動場大規模改修工事	株式会社八武組				169,708,000	R4.3.24	R4.9.20	
四郷小学校普通教室改修工事	株式会社トヨタ トータルデザイン				20,515,000	R4.7.15	R4.10.28	
川島小学校キュービクル更新工事		株式会社大明電気			17,699,000	R4.8.26	R5.1.27	
内部東小学校キュービクル更新工事		株式会社セクト			17,875,000	R4.8.26	R5.1.27	
塩浜小学校キュービクル更新工事		四日市電機株式会社			18,381,000	R4.8.26	R5.1.27	
水沢小学校キュービクル更新工事		株式会社渡辺電気			15,413,200	R4.8.26	R5.1.27	
羽津北小学校キュービクル更新工事		有限会社エステーディケー			16,533,000	R4.8.26	R5.1.27	
常磐中学校キュービクル更新工事		株式会社セクト			23,364,000	R4.8.26	R5.1.27	
桜中学校キュービクル更新工事		三州電設株式会社			17,611,000	R4.8.26	R5.1.27	
内部中学校キュービクル更新工事		株式会社イシン			19,195,000	R4.8.26	R5.1.27	
中部中学校キュービクル更新工事		株式会社大明電気			15,994,000	R4.8.26	R5.1.27	
小山田小学校受水槽ほか更新工事			北勢電気株式会社		32,527,000	R4.5.13	R4.10.21	
三重北小学校受水槽ほか更新工事			株式会社高芝組		16,775,000	R4.5.13	R4.9.16	
八郷西小学校受水槽ほか更新工事			株式会社シンエイテクノ		26,741,000	R4.5.13	R4.10.21	
三滝中学校受水槽更新工事			株式会社久真設工		32,120,000	R4.5.13	R4.10.21	
桜中学校受水槽ほか更新工事			株式会社高芝組		28,963,000	R4.5.13	R4.9.16	
富田中学校受水槽ほか更新工事			株式会社高芝組		16,357,000	R4.5.13	R4.9.16	
羽津中学校受水槽ほか更新工事			株式会社シンエイテクノ		25,410,000	R4.5.13	R4.10.21	
楠中学ほか2校プールろ過機更新工事			桜工業有限会社		30,336,900	R4.10.17	R5.3.30	
海蔵小学校プール改修工事	株式会社小塚装備				13,563,000	R4.9.22	R5.1.13	
内部小学校プール改修工事	株式会社ササキ塗研				14,201,000	R4.9.27	R5.1.20	
羽津中学校プール改修工事	株式会社羽田工業				13,762,100	R4.10.7	R5.1.20	
西朝明中学校プール改修工事	橋野塗装・防水				13,112,000	R4.9.12	R5.1.10	

工 事 名 称	受 注 者 名				工事費計	工 期		備 考
	建 築	電 気	機 械	そ の 他		着工 年月日	竣工 年月日	
中部西小学校特別教室棟屋上防水改修工事	有限会社渡辺建設				19,910,000	R4.11.4	R5.2.10	R3～R4 債務負担工事
神前小学校北校舎屋上防水改修工事	株式会社小塚装備				26,532,000	R4.3.2	R4.6.17	R3～R4 債務負担工事
桜小学校北校舎屋上防水改修工事	株式会社コウノ				57,025,100	R4.7.8	R4.10.14	
大池中学校特別教室棟屋上防水改修工事	株式会社マックスシステム				31,443,500	R4.3.3	R4.6.30	R3～R4 債務負担工事
中部西小学校屋内運動場屋根改修工事	有限会社渡辺建設				19,910,000	R4.11.4	R5.2.10	
河原田小学校屋内運動場屋根改修工事	株式会社山本邦組				19,558,000	R4.11.7	R5.2.10	
保々小学校屋内運動場屋根改修工事	株式会社須崎工務店				20,020,000	R4.11.7	R5.2.10	
港中学校給食受入施設整備工事	株式会社トヨタトータルデザイン				29,865,000	R4.7.8	R4.12.9	
橋北中学校給食受入施設整備工事	株式会社トヨタトータルデザイン				18,216,000	R4.7.8	R4.11.28	
塩浜中学校給食受入施設整備ほか工事	株式会社ナルックス				119,416,000	R4.6.10	R5.1.31	
富洲原中学校給食受入施設整備工事	株式会社山本邦組				66,952,600	R4.6.10	R5.2.3	
朝明中学校給食受入施設整備工事	北三重技研株式会社				82,984,000	R4.6.10	R5.2.14	
保々中学校給食受入施設整備工事	株式会社山本邦組				74,495,300	R4.6.10	R5.2.17	
西陵中学校給食受入施設整備工事	株式会社大藤工務店				119,709,700	R4.6.10	R5.2.15	
西笹川中学校給食受入施設整備工事	大宗建設株式会社				84,027,900	R4.6.10	R5.1.25	
三重平中学校給食受入施設整備工事	株式会社久志本組				7,805,800	R4.6.10	R5.2.7	
合計50件								

市指定文化財「旧四郷村役場」復原・修理ほか工事

- 一般事項
工事の内容 旧四郷村役場（木造2階建て塔屋付き（大正10年 建築）延床面積約601.5㎡）
 - ・内外装の復原・修理、耐震補強、外構整備
 - ・上記に伴う建築電気設備工事、建築機械設備工事一式旧四郷村役場屋外トイレ（木造平屋建て（平成4年 建築）延床面積約19.8㎡）
 - ・内外装改修、洋式化、照明LED化
 - ・上記に係る建築電気設備工事及び建築機械設備工事一式

所在地	四日市市 西日野町 地内
工期	R3. 9. 24～R5. 3. 20
設計	四日市市都市整備部営繕工務課 株式会社継承社
監理	四日市市都市整備部営繕工務課 株式会社継承社
施工	大宗建設株式会社

- 建物概要
旧四郷村役場（木造2階建て塔屋付き（大正10年 建築）延床面積約601.5㎡）
旧四郷村役場屋外トイレ（木造平屋建て（平成4年 建築）延床面積約19.8㎡）

- 主な仕上
外壁 漆喰塗+ラスカット+通気胴縁+透湿防水シート
屋根 桟瓦葺（葺土なし）+アスファルトルーフィング940下葺
内装天井 漆喰塗+NAD塗
内装壁 モルタル壁+漆喰塗
内装床 板張（相シャクリ・脳天打）

- 環境配慮
 - ・照明設備はLED照明とした。
 - ・再生砕石等を使用した。

- ユニバーサルデザイン
 - ・建物北側にスロープを設けた。

● 工事費			
	建築工事	274,998	千円
	建築電気設備工事	19,358	
	建築機械設備工事	11,214	
	計	305,570	



外觀(鳥瞰)



外觀(南面)



手摺付きスロープ新設

外観(北面)



外観(2階テラスより)



外観(夜景) ※照明設備はすべてLED照明



2階展示室(旧会議室)



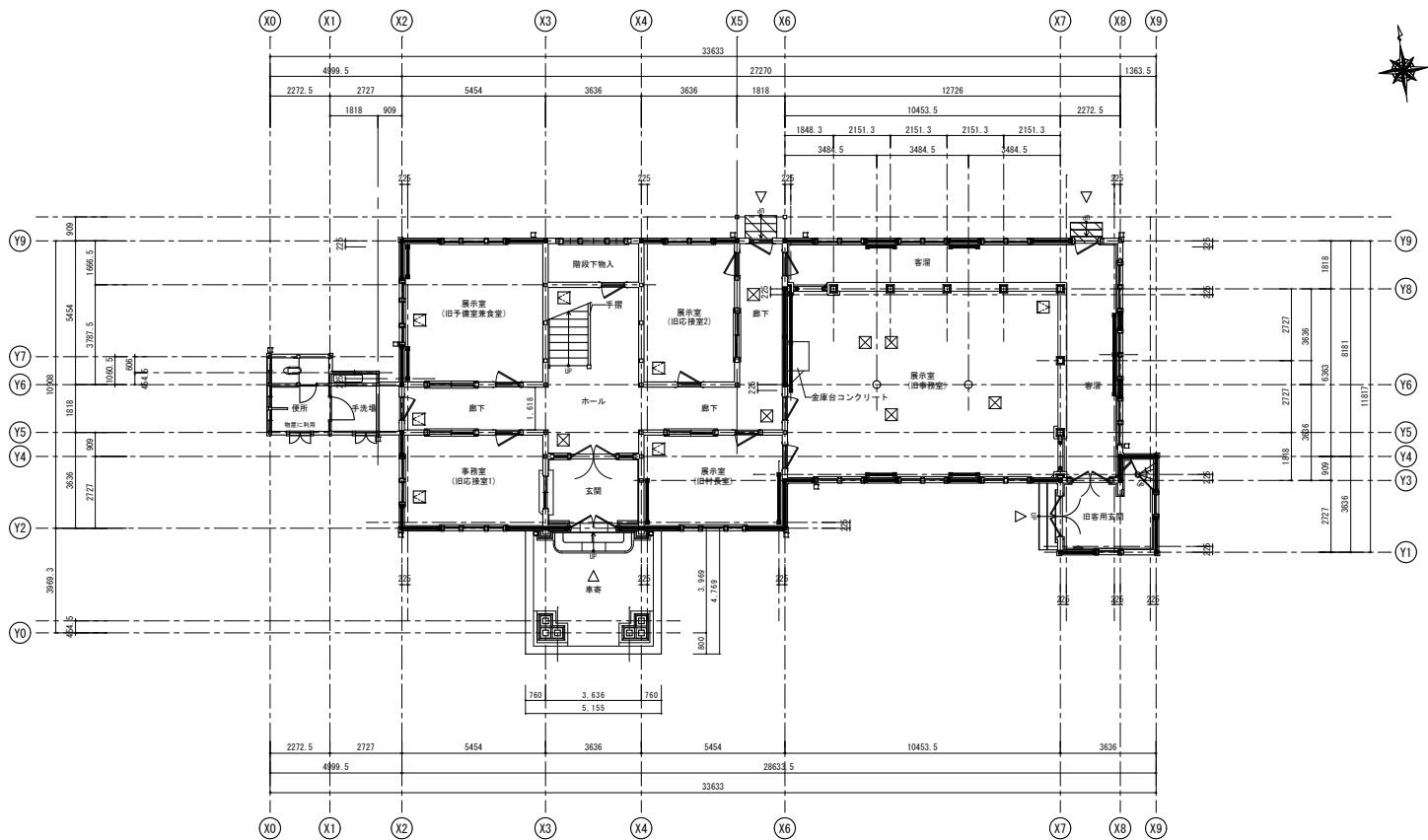
1階展示室(旧事務室)



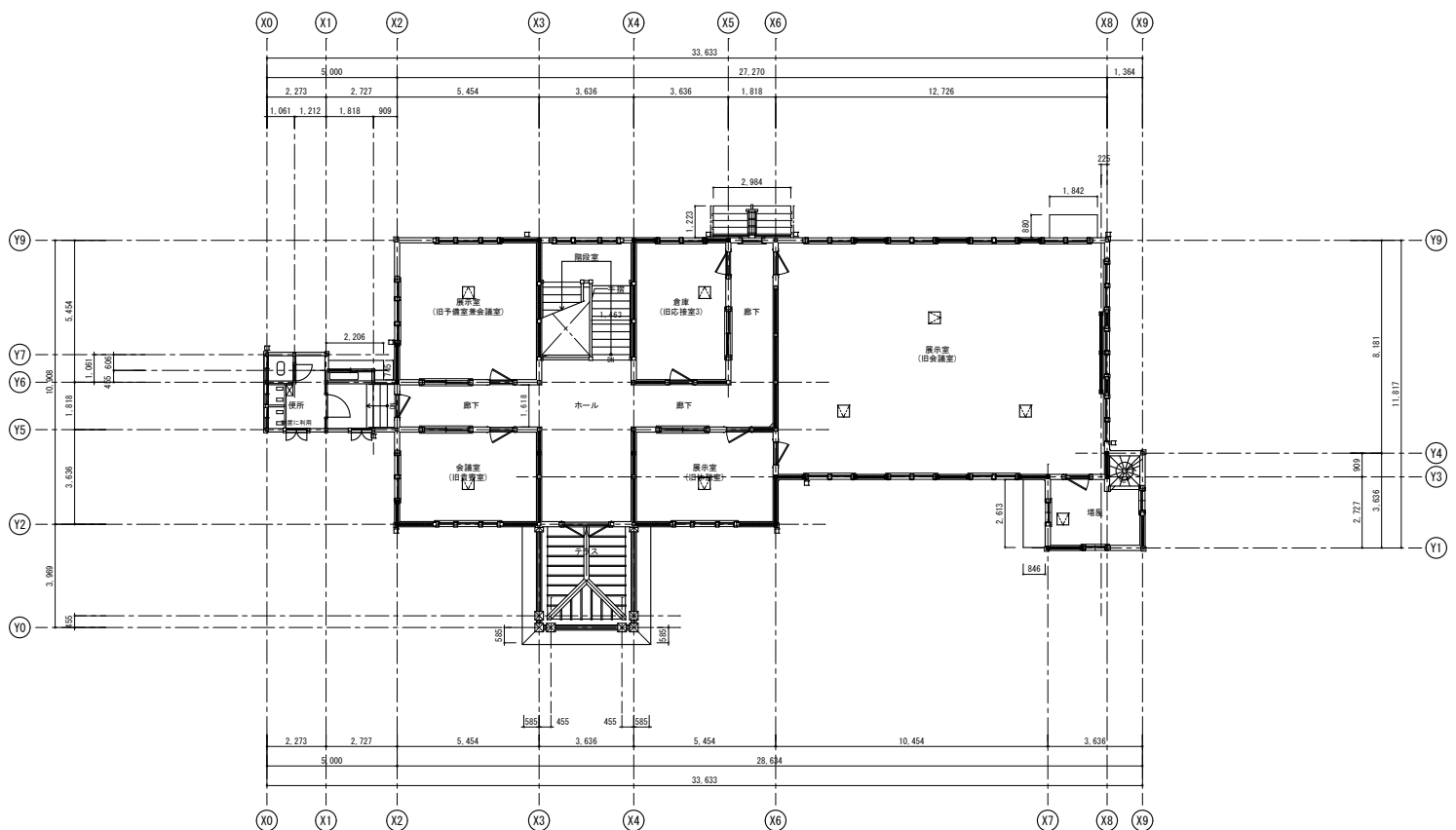
1階廊下



階段



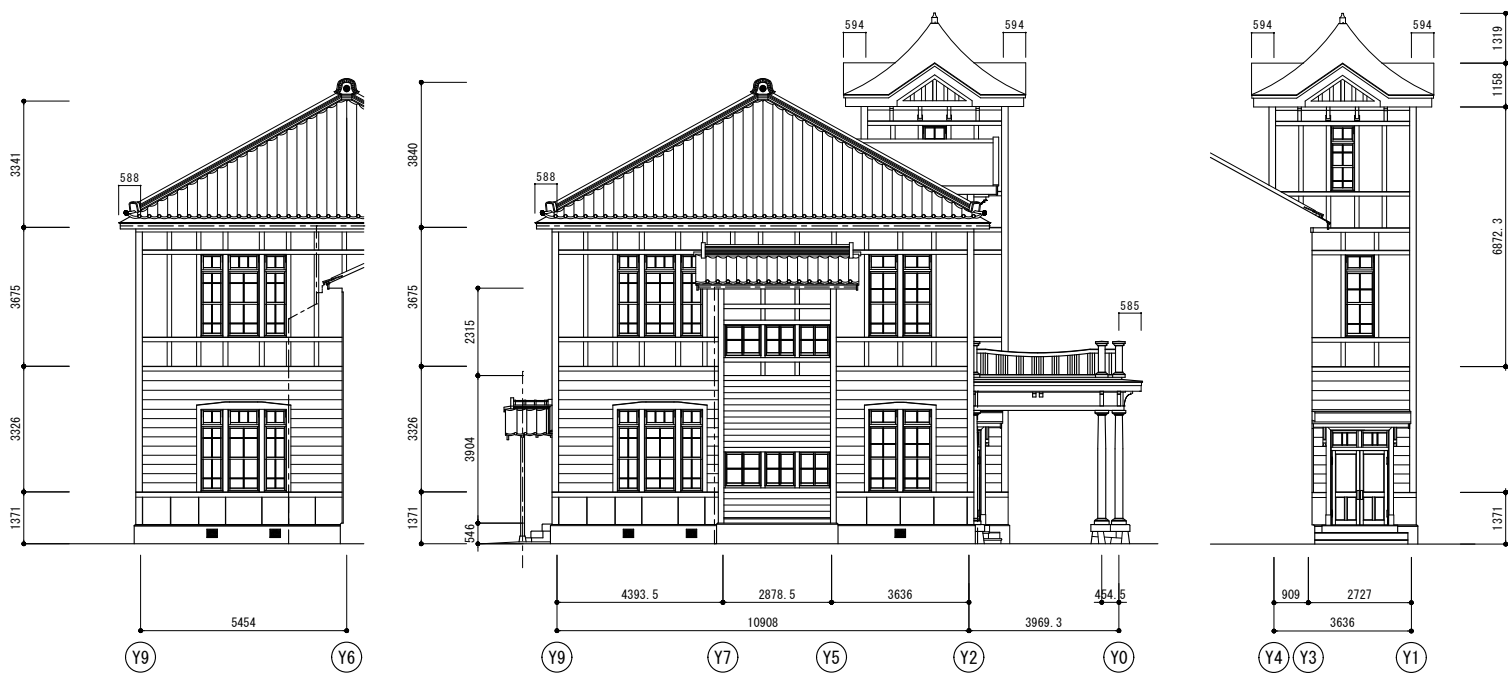
1階平面図



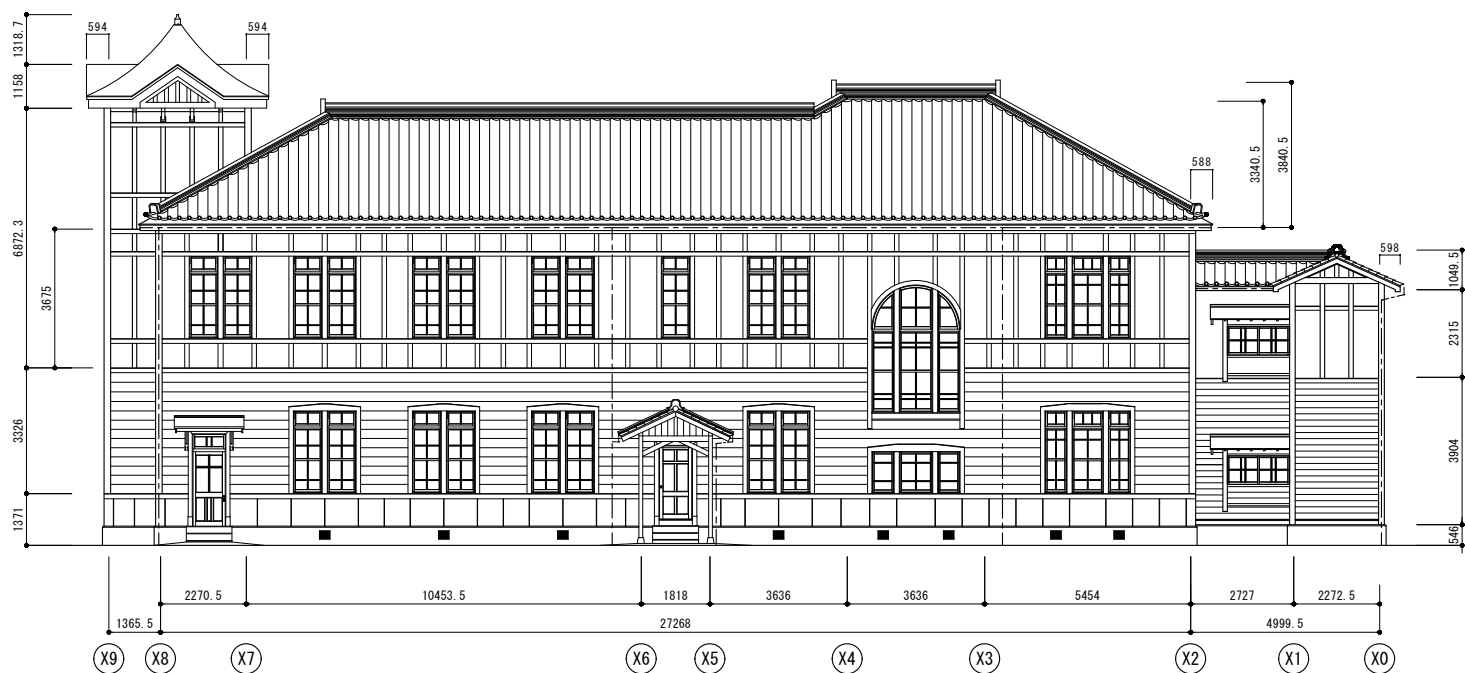
2階平面図



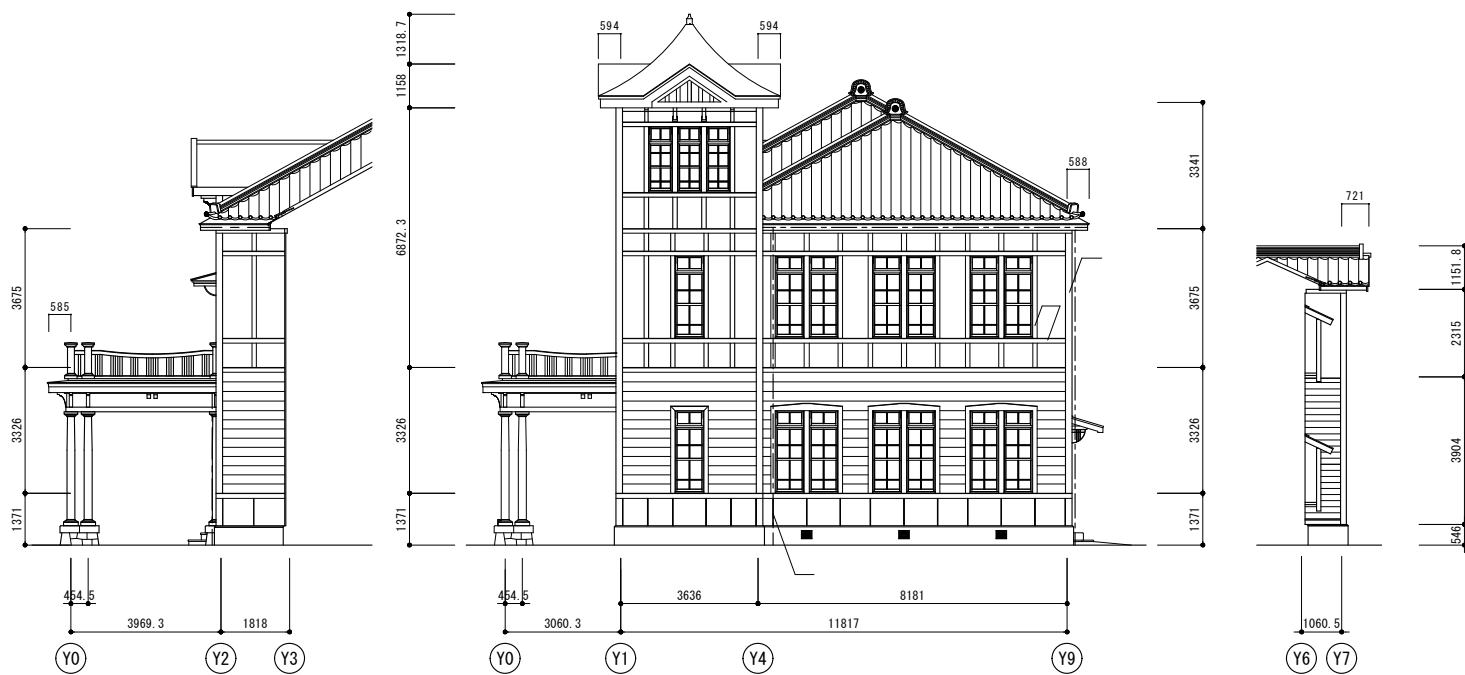
南立面图



西立面图



北立面图



東立面图

農業センター再整備工事

● 一般事項

工事の内容 新農業センター事務所棟及び作業棟の新築
その他付属建築物新築
外構整備工事
上記に伴う建築電気設備工事及び建築機械設備工事一式

所在地 四日市市 赤水町及び平尾町 地内
工期 R3. 12. 23～R5. 1. 31
設計 四日市市都市整備部営繕工務課
株式会社綜企画設計 名古屋支店
監理 四日市市都市整備部営繕工務課
施工 生川建設株式会社（建築工事）
四日市電機株式会社（建築電気設備）
株式会社三扇（建築機械設備）

● 建物概要

農業センター
北ゾーン 事務所棟（鉄骨造 平屋建て 延面積 約650㎡）
おもいやり駐車場
駐輪場
物置
南ゾーン 作業棟（鉄骨造 平屋建て 延面積 約410㎡）
おもいやり駐車場
駐輪場

● 主な仕上

事務所棟	外壁	サイディング+砂壁調意匠塗材
	屋根	ポリエステル樹脂カラーガルバリウム鋼板+改質アスファルトルーフィング
	内装天井	化粧せっこうボード、化粧せっこう吸音ボード、不燃積層せっこうボード、 ロックウール化粧吸音板、けい酸カルシウム板、杉羽目板
	内装壁	ビニルクロス貼、化粧けい酸カルシウム板
	内装床	ビニル床シート、防滑性ビニル床シート、合成樹脂塗床、防塵塗装
作業棟	外壁	サイディング+複層塗材E
	屋根	ポリエステル樹脂カラーガルバリウム鋼板+改質アスファルトルーフィング
	内装天井	硬質木片セメント板表し、化粧せっこうボード、けい酸カルシウム板
	内装壁	構造用合板表し、ビニルクロス貼、化粧けい酸カルシウム板、 けい酸カルシウム板
	内装床	防塵塗装、磁器質タイル

● 環境配慮

- ・駐車場などを透水性アスファルト舗装とした。
- ・再生砕石、再生アスファルト等を使用した。
- ・照明設備はLED照明とした。
- ・太陽光発電設備を設置した。

● ユニバーサルデザイン

- ・おもいやり駐車場を設置した。
- ・多目的トイレを設置した。

● 工事費

千円

建築工事	310,124
建築電気設備工事	50,468
建築機械設備工事	53,625
計	414,217



事務所棟 外観(南面)



おもいやり駐車場

事務所棟 外観(西面)



事務所棟 駐車場 ※透水性アスファルト舗装



作業棟 外観



事務所棟 玄関



事務所棟 ロビー ※照明設備はすべてLED照明



事務所棟 農作物加工室 ※照明設備はすべてLED照明



事務所棟 会議室 ※照明設備はすべてLED照明



作業棟 作業所 ※照明設備はすべてLED照明



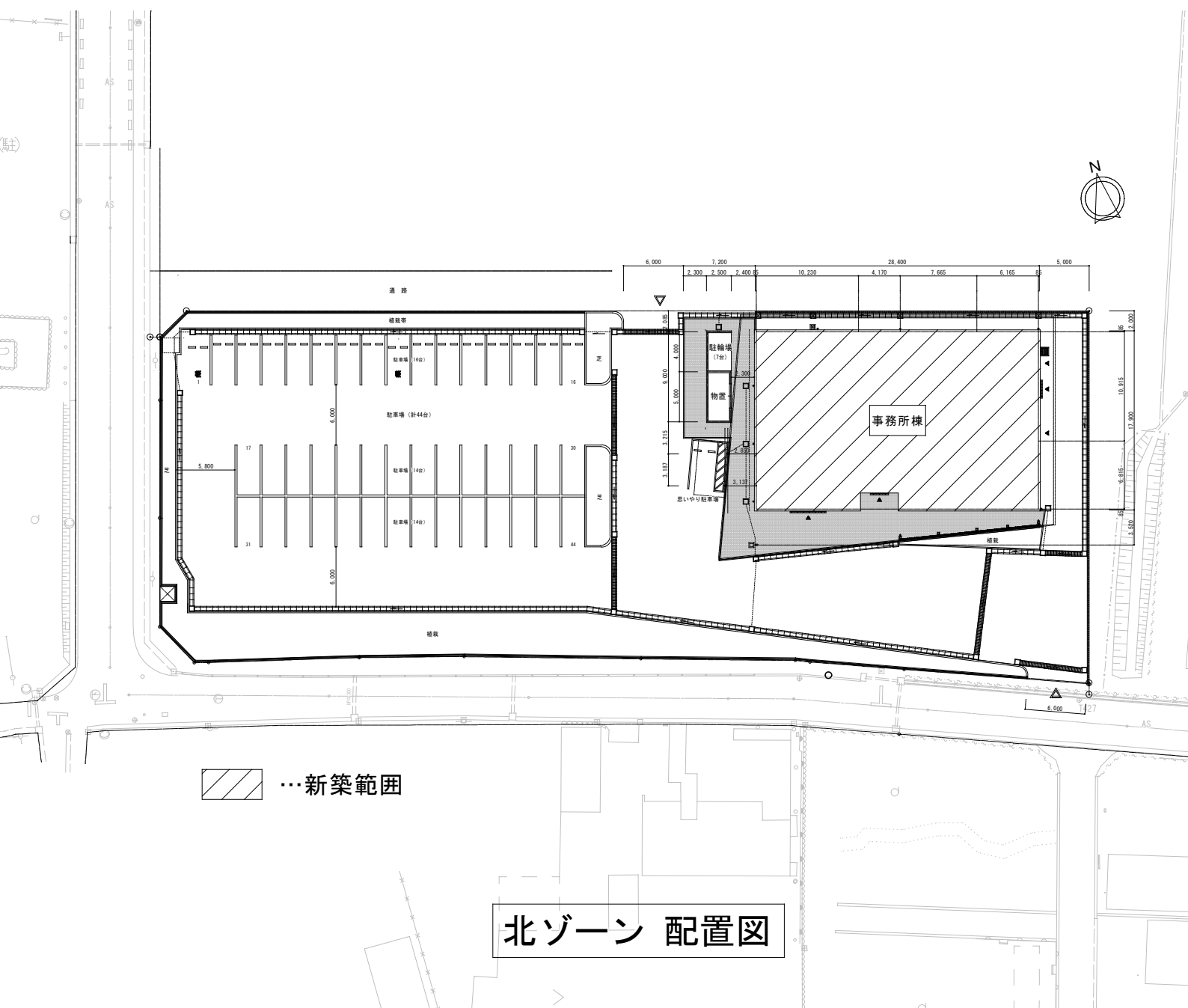
作業棟 スタッフルーム ※照明設備はすべてLED照明

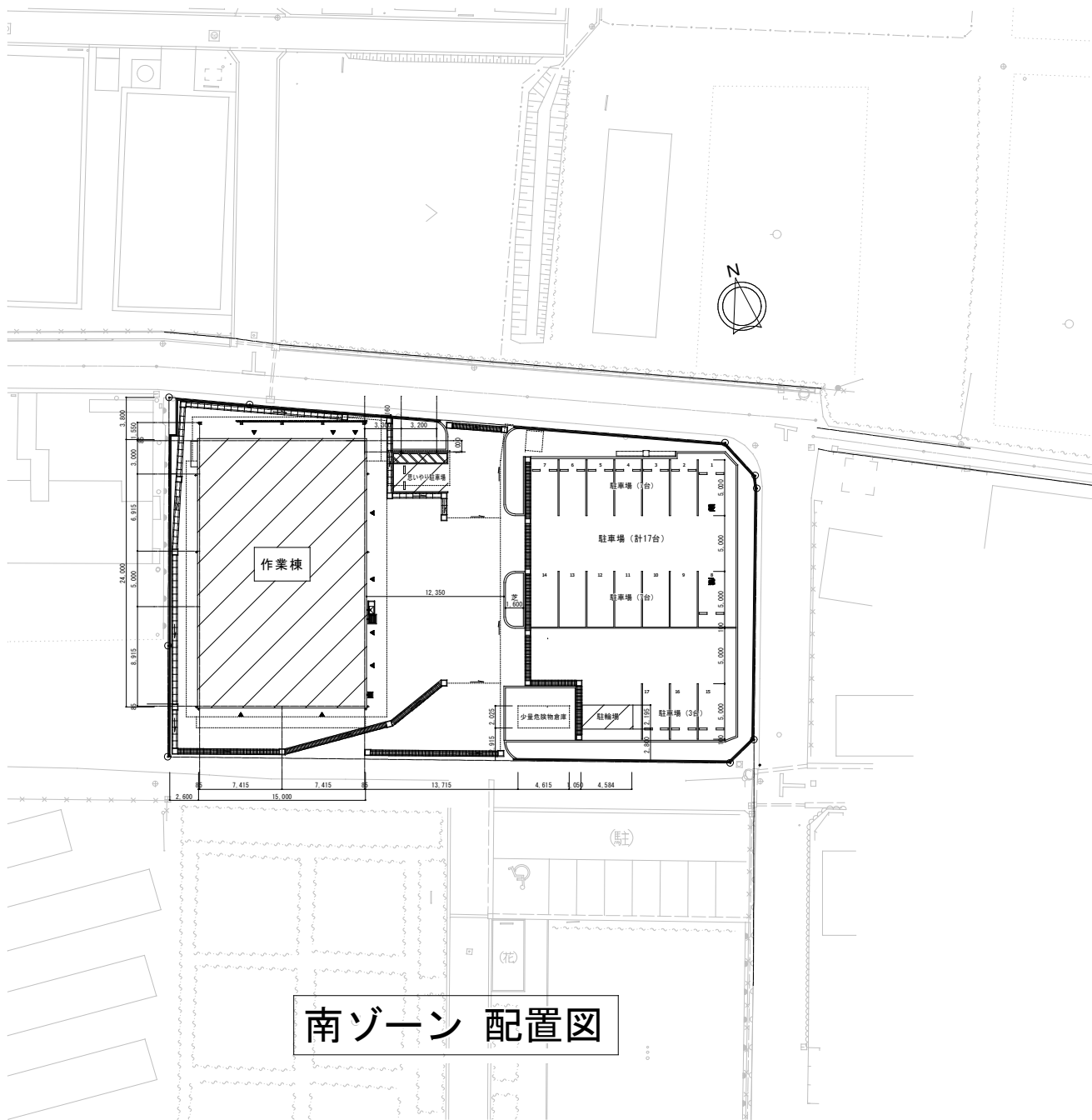


太陽光パネル



事務所棟 多目的トイレ

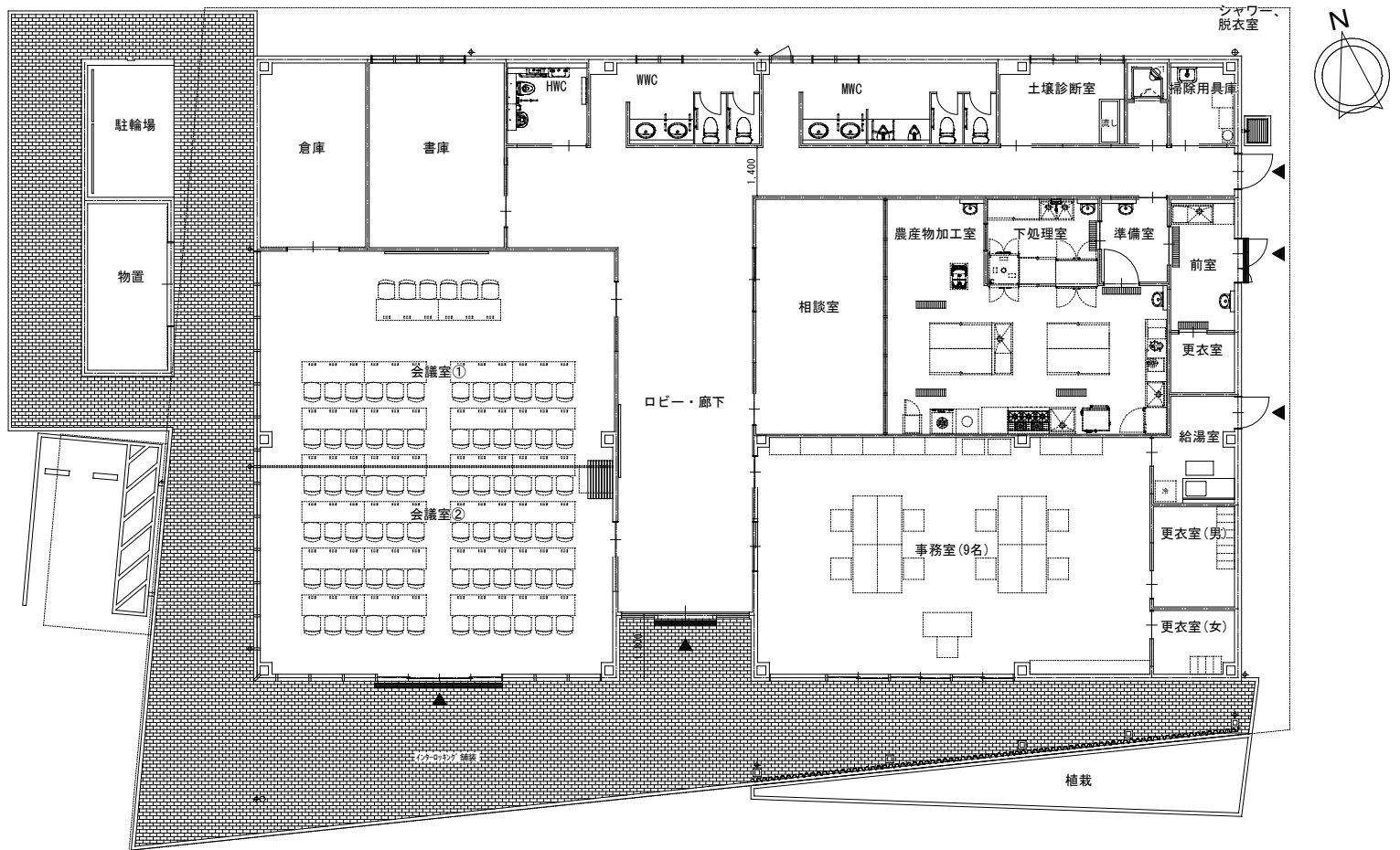




南ゾーン 配置図



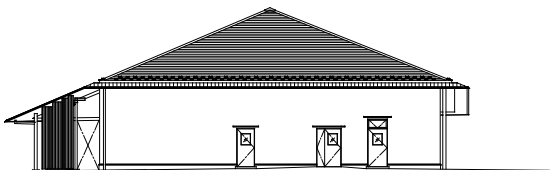
…新築範囲



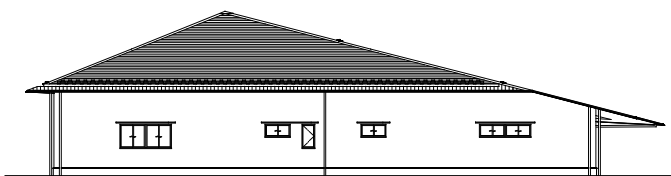
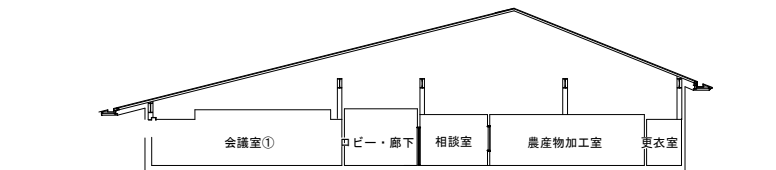
事務所棟平面図



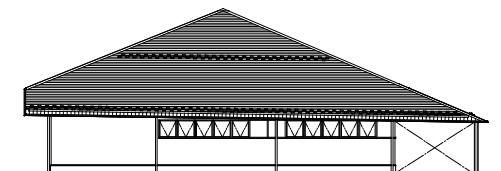
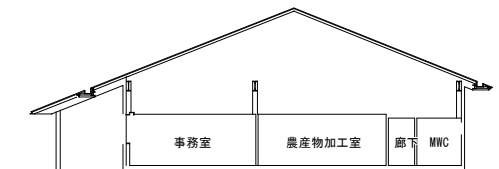
事務所棟南立面図



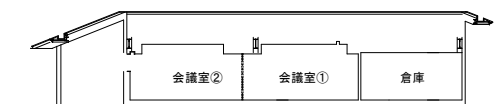
事務所棟東立面図



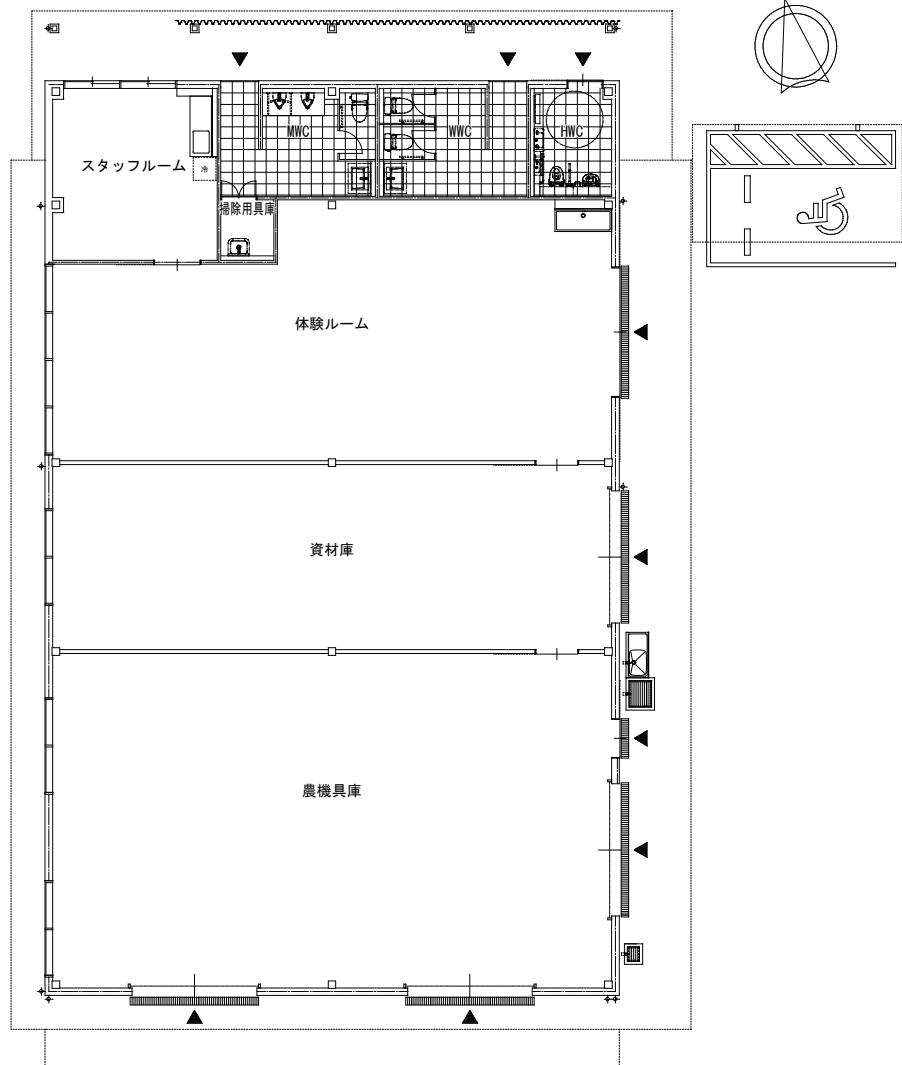
事務所棟北立面図



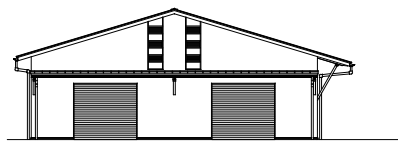
事務所棟西立面図



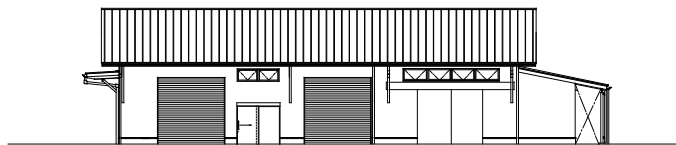
事務所棟断面図



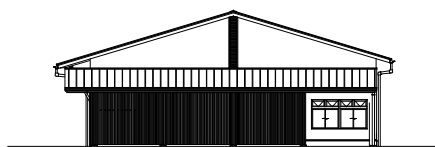
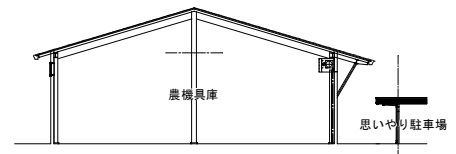
作業棟平面図



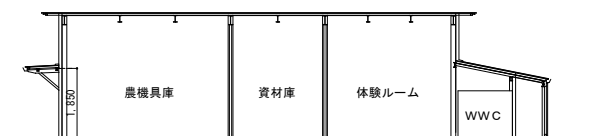
作業棟南立面図



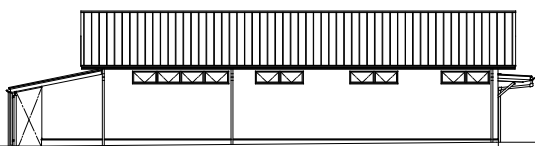
作業棟東立面図



作業棟北立面図



作業棟断面図



作業棟西立面図

中央老人福祉センター及び勤労者・市民交流センター改修工事

● 一般事項			
工事の内容	中央老人福祉センター及び勤労者・市民交流センターの改修 [中央老人福祉センター] ・内部改修(各部屋改修、トイレ改修、手摺設置、2階スロープ新設) ・外部改修(中庭改修、外壁改修、屋上防水改修) ・キュービクル更新、照明LED化、空調設備更新 ・汚水用水中ポンプ更新(制御盤共) ・上記に伴う建築電気設備工事一式、建築機械設備工事一式 [勤労者・市民交流センター本館] ・多目的ホール吊天井崩落対策工事(対象範囲：約445m ²) ・上記に伴う建築電気設備工事・建築機械設備工事一式(更新等も含む) ・外壁改修工事 [勤労者・市民交流センター東館] ・1～3階 男子トイレ・女子トイレ・多目的トイレ ドライ化及び洋式化等 ・上記に伴う建築電気設備工事・建築機械設備工事一式(更新等も含む) ・外壁改修工事		
所在地	四日市市	地内	
工期	R5.10.5～R5.3.10		
設計	四日市市都市整備部営繕工務課 株式会社小笠原設計		
施工	株式会社トヨタータルデザイン		
● 建物概要	中央老人福祉センター RC造 地上2階建て 床面積 約1,069m ² 勤労者・市民交流センター本館 RC造 地上2階建て 床面積 約1,233m ² 勤労者・市民交流センター東館 RC造 地上3階建て 床面積 約1,334m ²		
● 主な仕上	外壁 (中央老人福祉センター) モルタル下地 可とう形改修塗材E (勤労者・市民交流センター本館、東館) 2丁掛磁器質タイル張 屋根 改質アスファルトシート防水(ASI-T1) 内装天井 化粧プラスターボード 内装壁 EP-G塗装、ビニルクロス張り 内装床 長尺塩ビシート		
● 環境配慮	・敷地内を透水性アスファルト舗装とした。 ・再生砕石、再生アスファルト等を使用した。 ・照明設備はLED照明とした。		
● ユニバーサルデザイン	・段差の解消、手すりの設置、開口幅の確保を行った。 ・多目的トイレを増設した。 ・トイレブース内に手摺を設置した。		
● 工事費			千円
	建築工事	102,758	
	建築電気設備工事	36,070	
	建築機械設備工事	139,144	
	計	277,972	



透水性アスファルト舗装

中央老人福祉センター 外観



中央老人福祉センター 外観



中央老人福祉センター 調理室 ※照明設備はすべてLED照明



中央老人福祉センター 大広間 ※出入口の段差解消、照明設備はすべてLED照明



中央老人福祉センター 多目的トイレ



勤労者・市民交流センター本館 外観



勤労者・市民交流センター本館 多目的ホール



勤労者・市民交流センター東館 外観



勤労者・市民交流センター東館 トイレ ※ドライ化、洋便器化及び段差解消

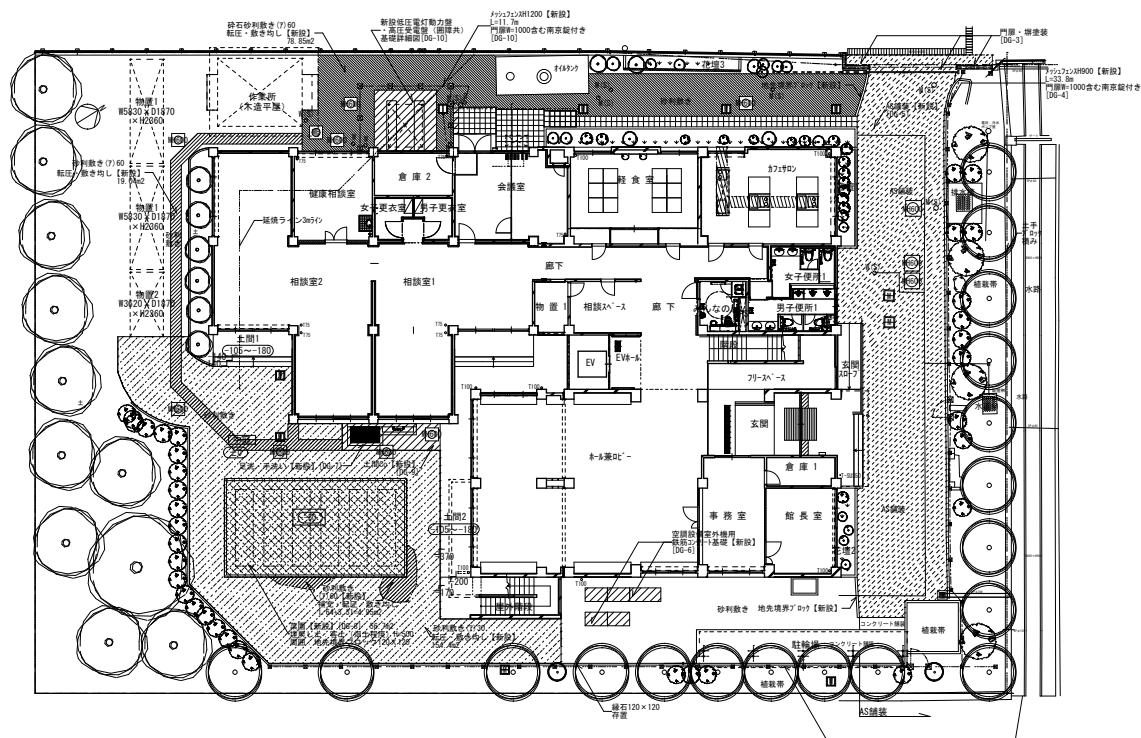
[illegible]



















※剪定：足場設置に伴い、支障となる部分は剪定を行う。（幅・高さ1500程度）

凡例	詳細	十 萬			數 量						備 考
		總額	英金	美金	單位	北 洋	津 浦	京 漢	東 清	合 計	
(1)	石 【鹽法】	1400	1300	700	條	—	1	—	—	—	
(2)	石 【鹽法】	1500	500	500	條	—	1	—	—	—	
(3)	石 【鹽法】	1200	900	500	條	—	1	—	—	—	
(4)	小石 【鹽法】	350	250	100	條	—	84	—	—	—	

■

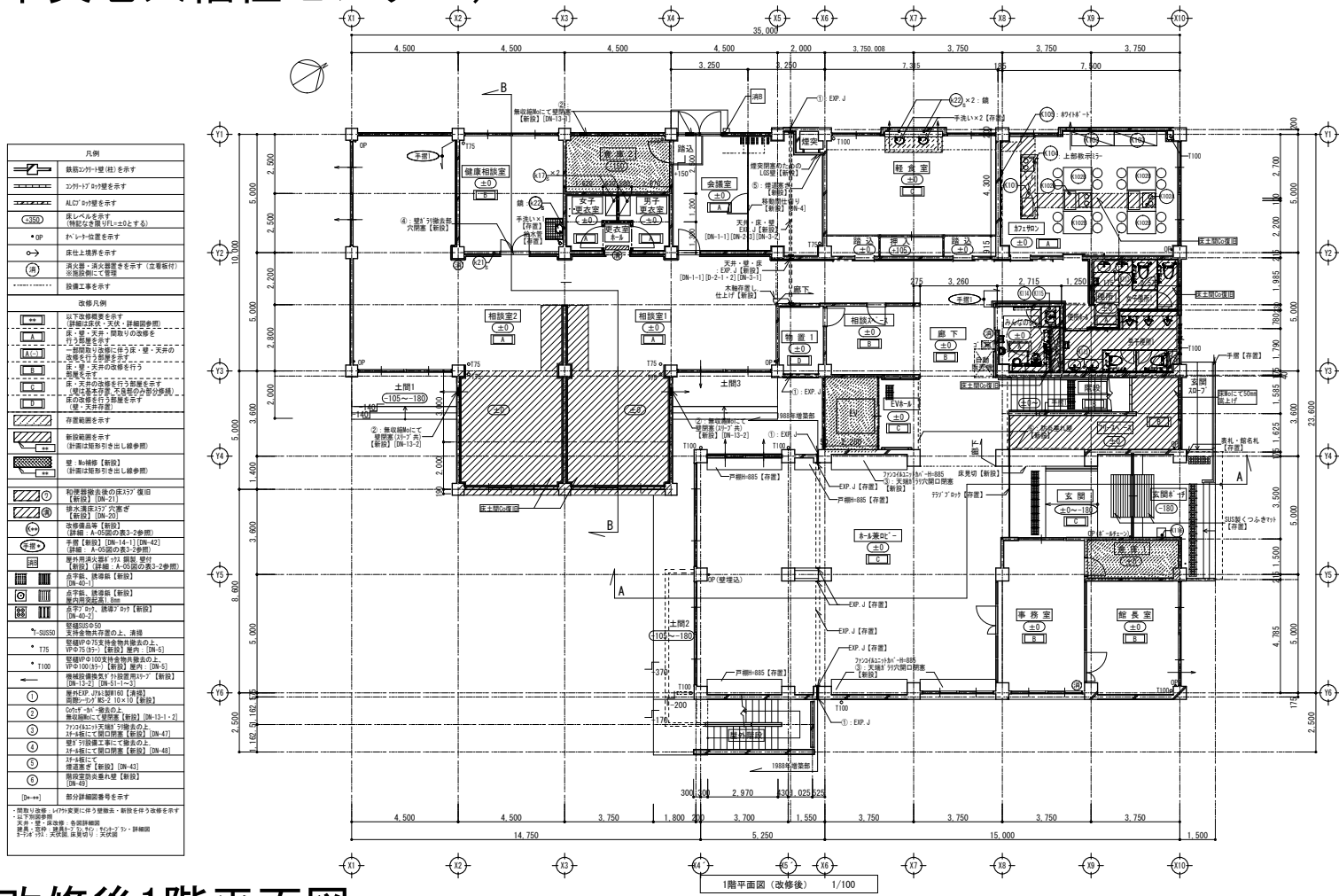
特殊凡例例				例			
凡例	詳細	詳細図	備考	凡例	詳細	詳細図	備考
⑤	鉄板製外寸φ500			***	詳細図番号を示す		
⑥	鉄板製外寸φ450			【備考】		—	
II	2ツノ列型			斜線【備考】		【備考-5】	書き増しは、詳細図番号の付く
810	小口径側型（鉄板製）φ200			2ツノ平板板厚300×300（7/60）		—	
815	上水φ47 型（鉄板製）φ100			花壇		—	
8	上水φ47 型（塩ビ製）φ100						
6	ガス埋没印						



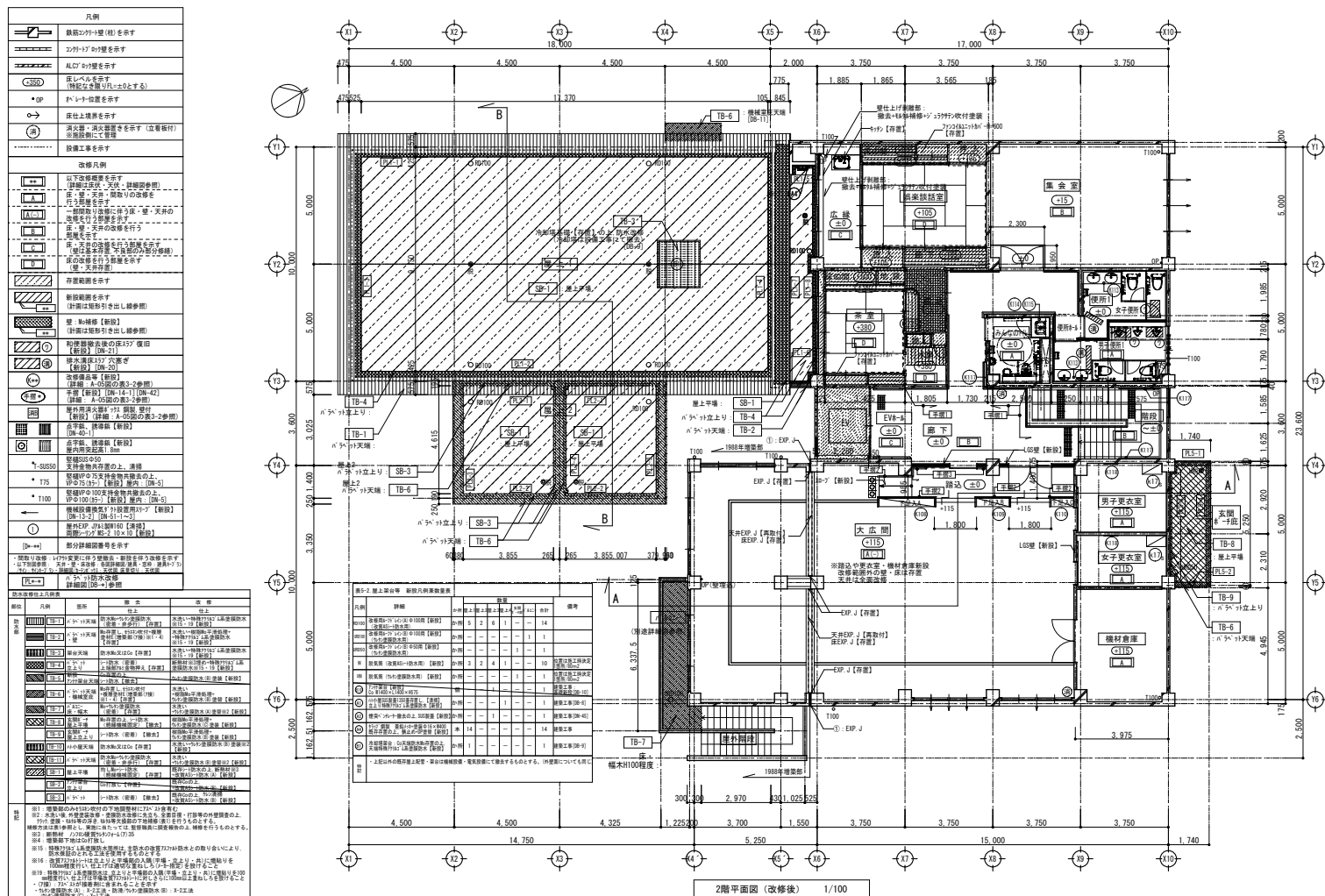
凡例	詳細	詳細図	備考	凡例	詳細	詳細図	備考
	舗装材で水・土重 ◎φ50	—			素地 【新設】		[20-4]
	舗装材で水・土重 ◎φ50	—			花壇		—
	コンクリート新築	—			詳細図番号を示す		—
	小口徑側溝（舗装敷）φ200	—			【新設】		—
	上水φ 87 土（舗装敷）φ100	—			透水性AS舗装 【新設】		[20-5]
	上水φ 87 土（塩工敷）φ100	—			砂利敷き（7/30敷き均し）【新設】		—
	ガス配設図	—			砂利敷き（7/60 転圧・敷き均し）【新設】		—
	—	—			石砂利敷き（7/60転圧・敷き均し）【新設】		—

※砂割敷きの間み部分は、砂割補修（敷き地）の上を圧すること。

(中央老人福祉センター)

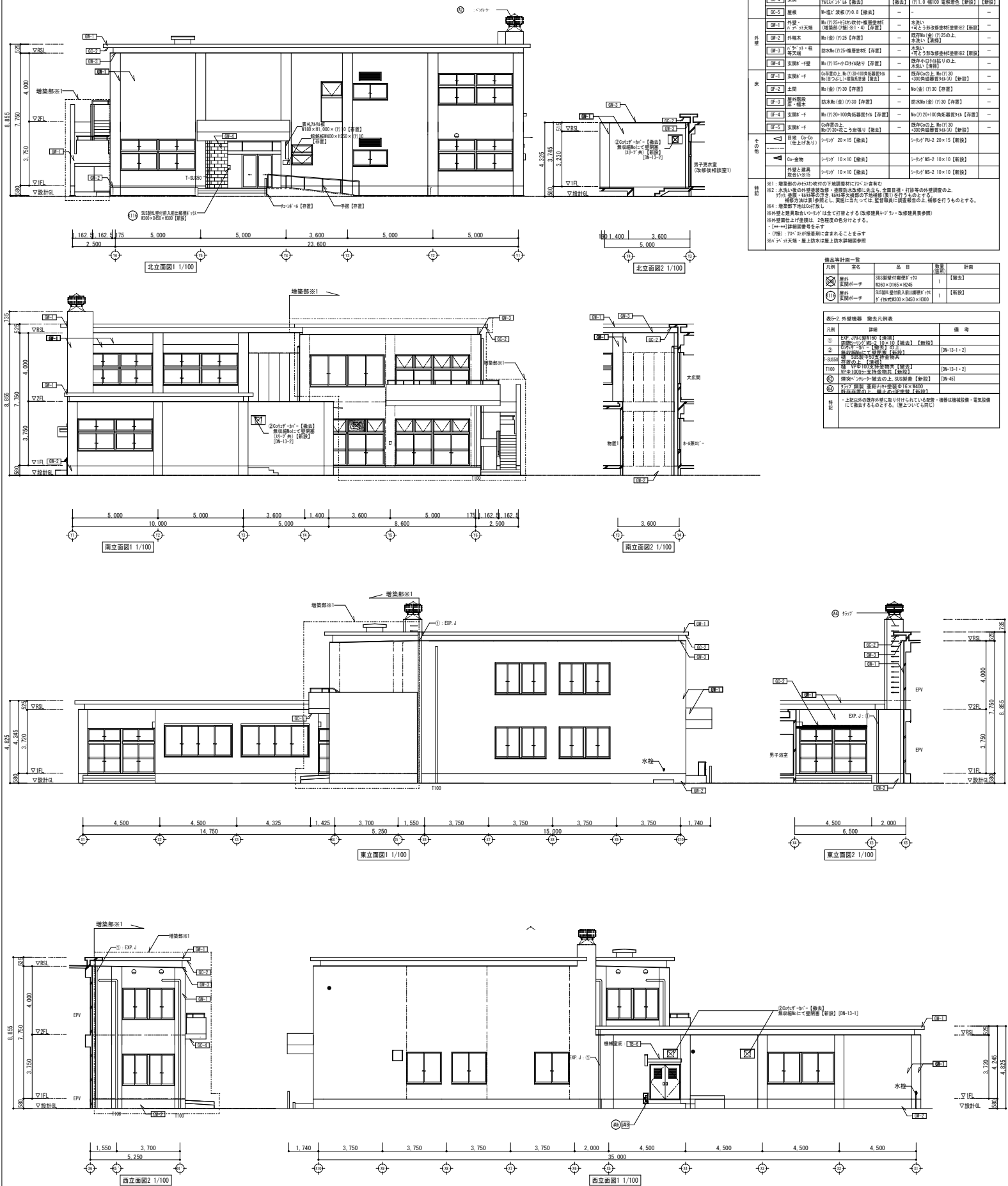


改修後1階平面図



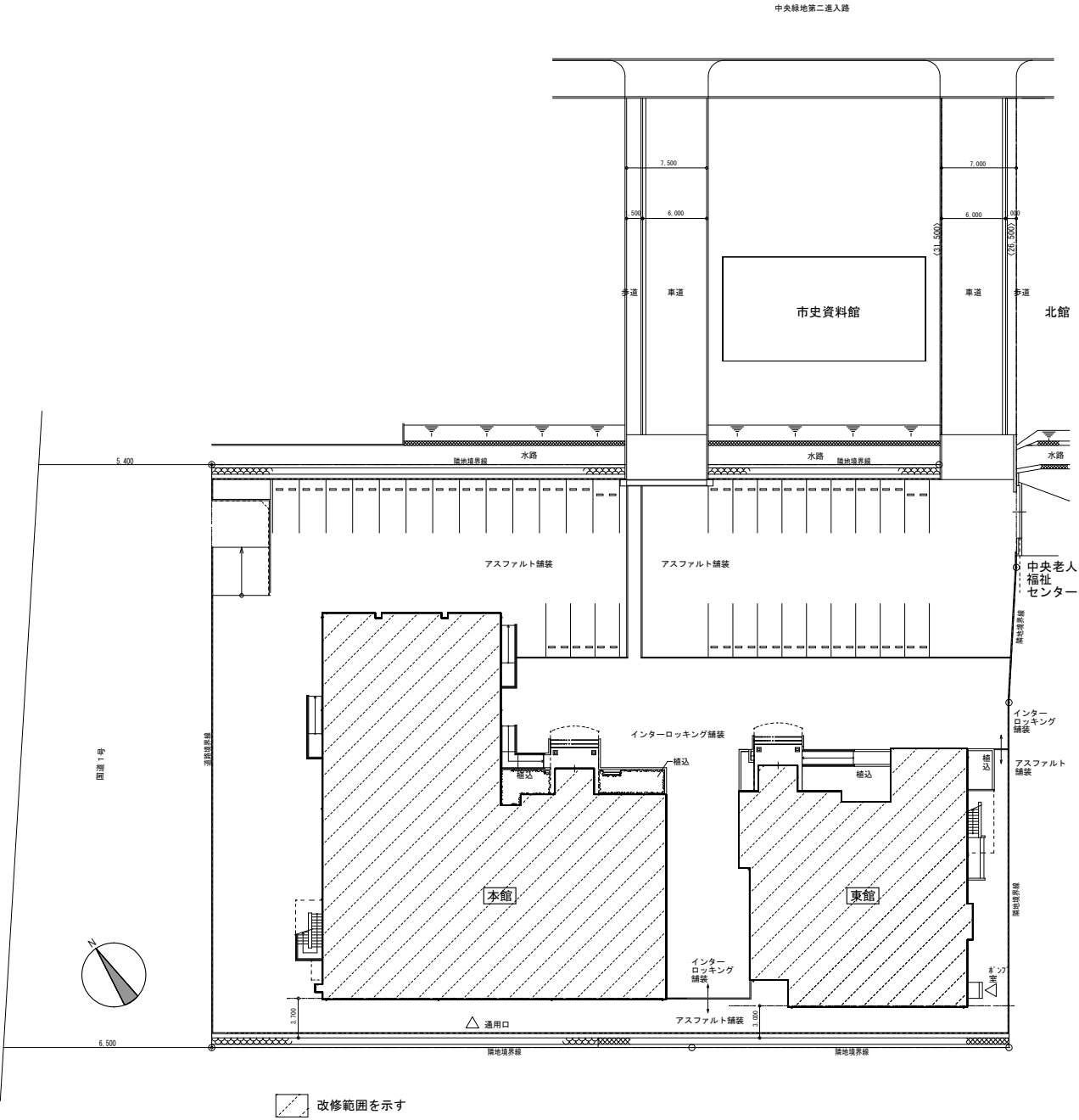
改修後2階平面図

(中央老人福祉センター)



改修立面図

(勤労者・市民交流センター)

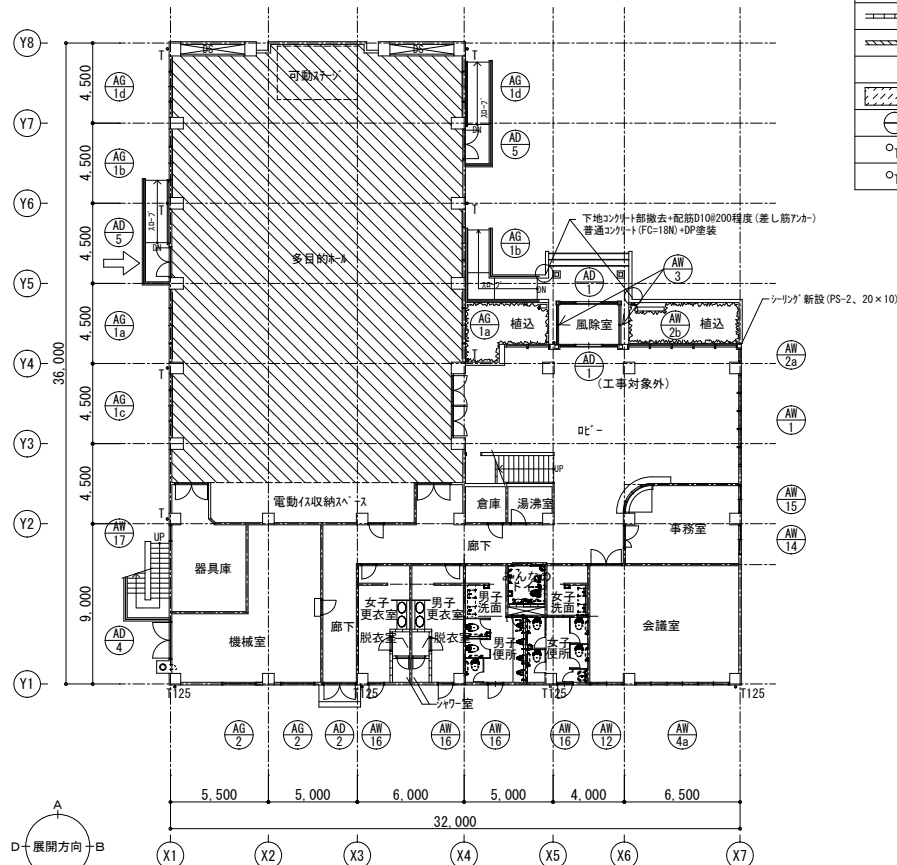


配置図

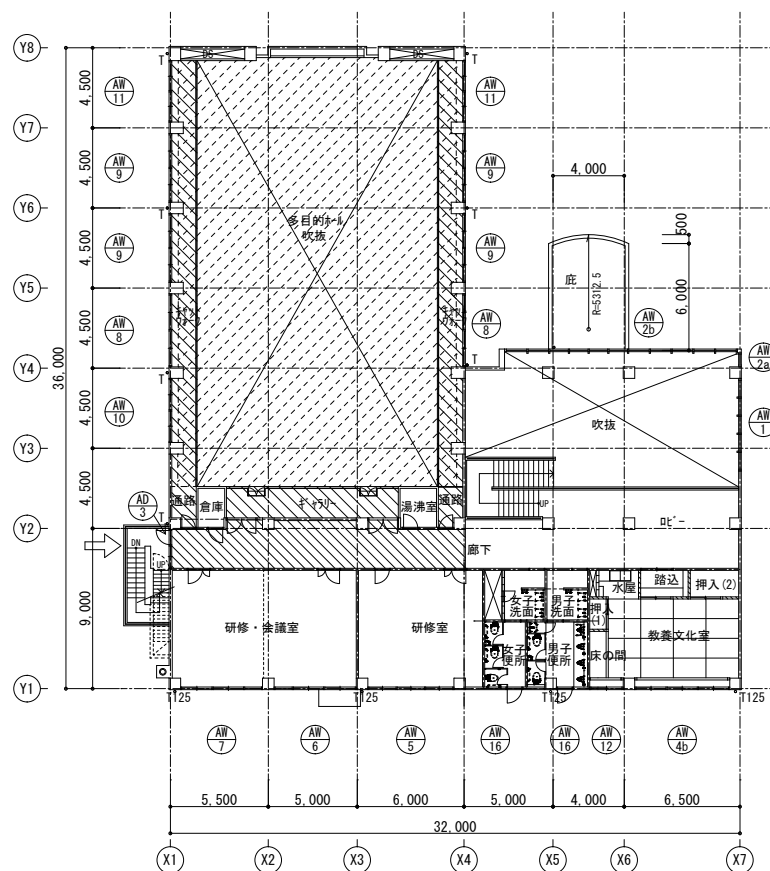
(勤労者・市民交流センター)



凡例	
	鉄筋コンクリート壁(柱)を示す
	コンクリートブロック壁を示す
	木製壁下地壁を示す
	天井撤去範囲を示す
	改修建具を示す
	縦筋：筋-VPφ125 (飾り筋、支持金物等) 存在を示す
	縦筋：筋-VPφ125 (飾り筋、支持金物等) 撤去・新設を示す

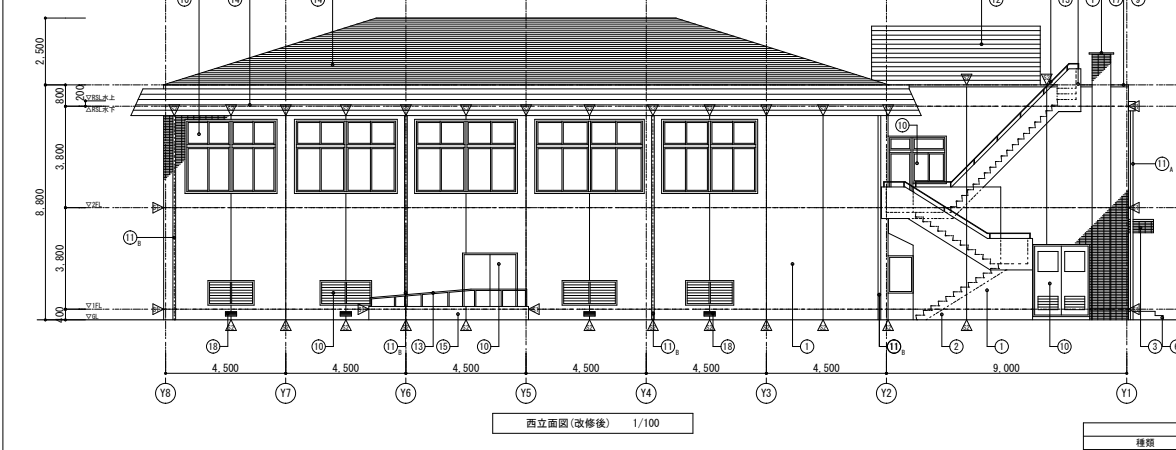
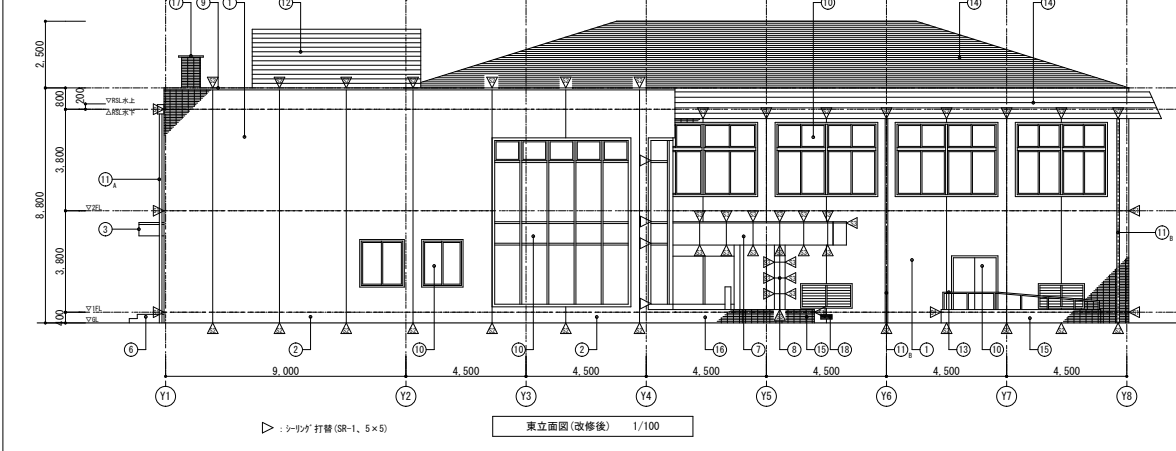
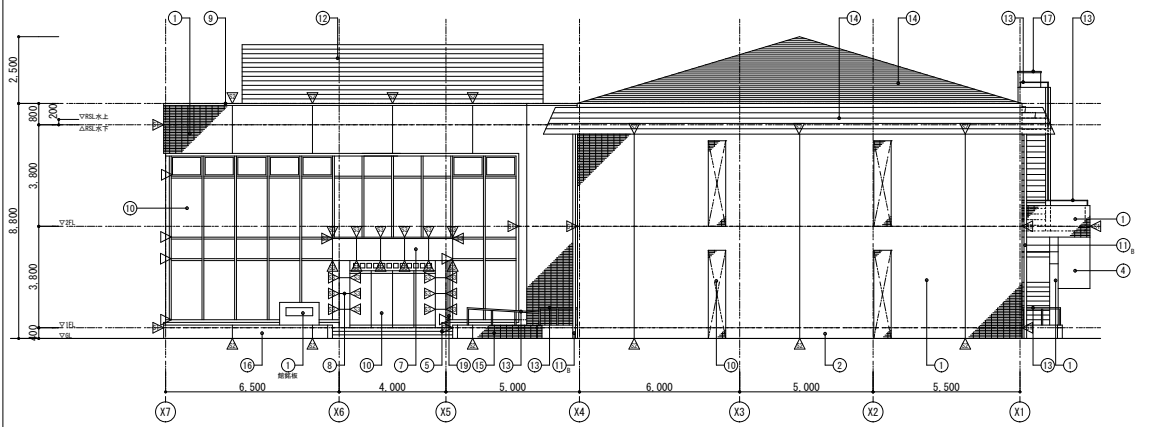


1階平面図 1/200



2階平面図 1/200

改修平面図 (本館)



凡例	
	打継目地を示す PS-2 20×10 新設
	ひび割れ誘発目地を示す PS-2 20×10 新設
	8-20' 林接合部目地を示す MS-2 15×10 新設
	75x14' 林接合部目地を示す MS-2 15×10 新設
	新設継合部目地 MS-2 10×10 新設

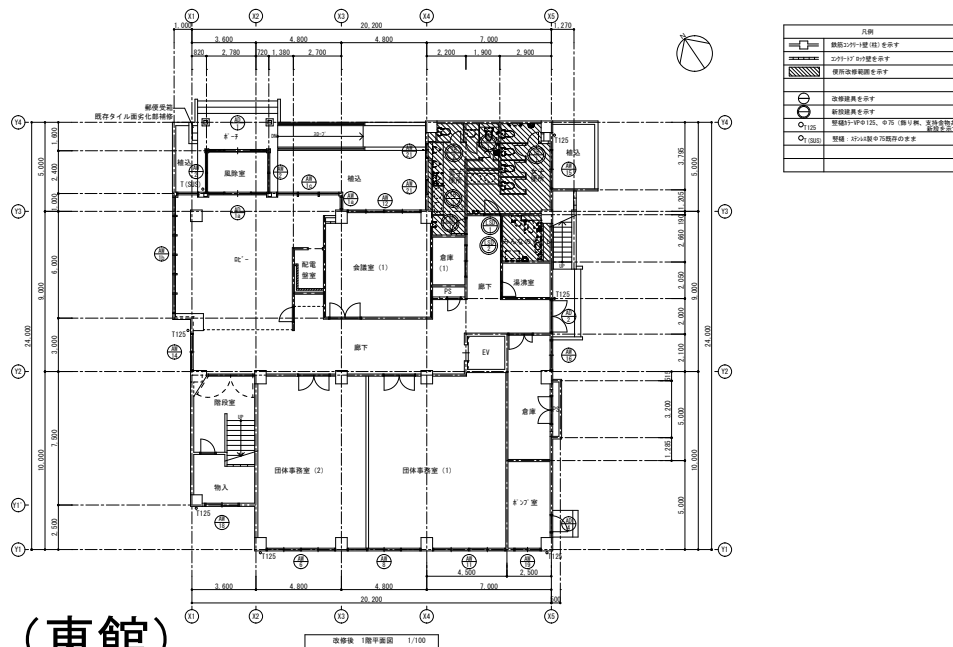
※8'→7'風除室廻りのS4は、矩計図を確認のこと。

外部仕上		
記号	部位	仕上
①	外壁	既存外壁面劣化部補修
②	幅木	既存外壁面劣化部補修
③	庇	既存外壁面劣化部補修
④	上表	劣化部補修+下地調整 (PB種)+MAO塗替
⑤	床1	既存のまま
⑥	床2	既存のまま
⑦	庇 (8'→7')	劣化部補修+シーリング打替
⑧	柱型 (8'→7')	劣化部補修+シーリング打替
⑨	萱木	既存のまま
⑩	建具	シーリング打替
⑪ ₁	壁礎1	8'→7'中125 (塩ビ製縁り網・SUS製支持金物#1200共) (計1か所、底からの呼び寸50共) 新設
⑪ ₂	壁礎2	既存のまま
⑫	目隠し	既存のまま
⑬	手摺	既存のまま
⑭	屋根	既存のまま
⑮	立上	既存外壁面劣化部補修
⑯	立上 (補装)	既存外壁面劣化部補修
⑰	煙突 萱木	既存のまま
⑱	床下 換気口	既存のまま
⑲	壁礎3	既存のまま
特記事項		
※外壁等工事対象範囲については全塗装洗い工法による洗浄を行うこと。		

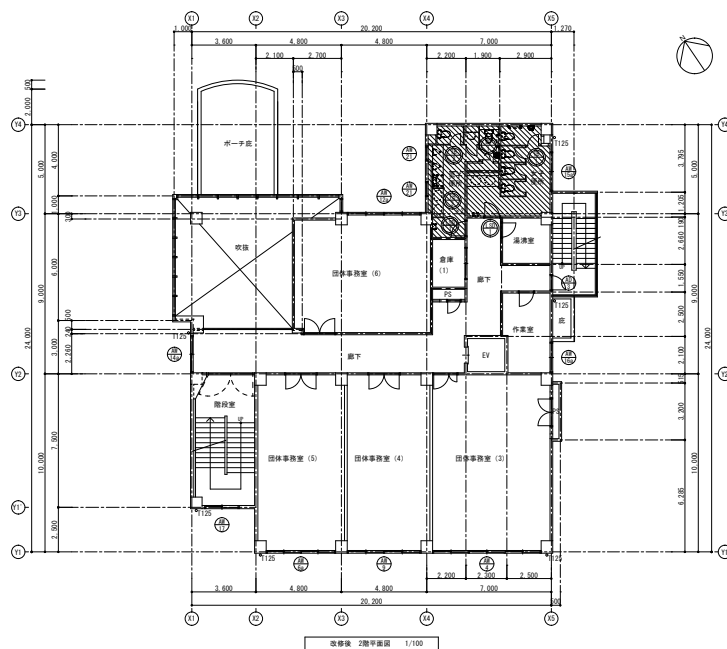
種類	劣化部補修設計数量表	
	補修該当仕上	改修工法
タタ / 0.2~1.0mm	二丁掛け磁器質タタ	自動式低圧タタ樹脂注入工法
	タタ / 1.0mm以上	二丁掛け磁器質タタ
タタ / 1.0mm以上	二丁掛け磁器質タタ	タタ樹脂 2丁掛け体張替え
	二丁掛け磁器質タタ	タタ樹脂 2丁掛け体出脱後 張替え
外壁タタ浮き	二丁掛け磁器質タタ	アオモンタタ 部分タタ樹脂注入工法
欠損	二丁掛け磁器質タタ	タタ樹脂タタ充填工法
		数量
		3枚
		7枚
		18.9㎡
		0.01㎡

改修立面図（本館）

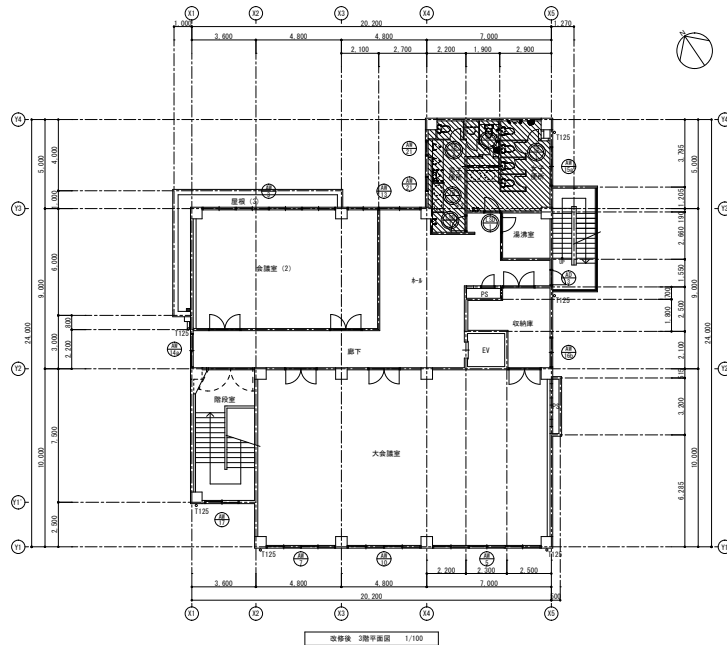
(勤労者・市民交流センター)



改修後1階平面図（東館）



改修後2階平面図（東館）

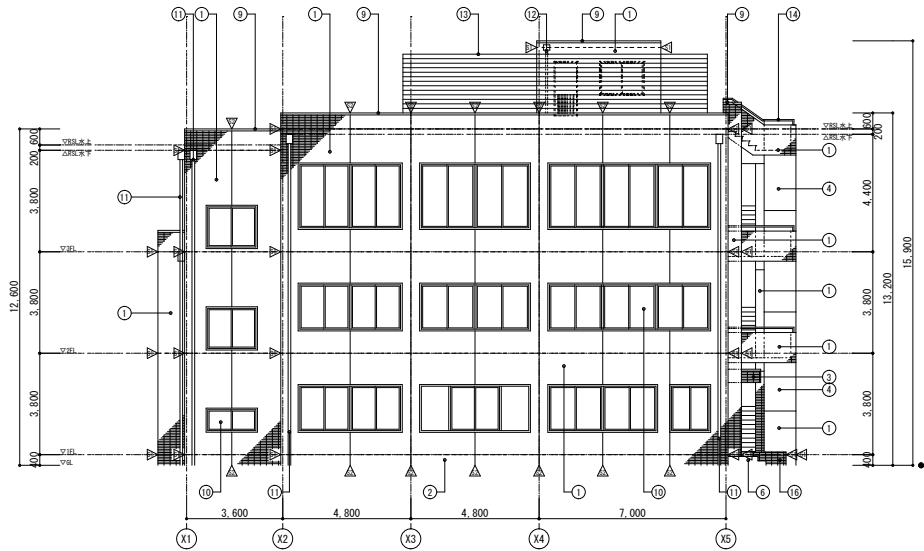


改修後3階平面図（東館）

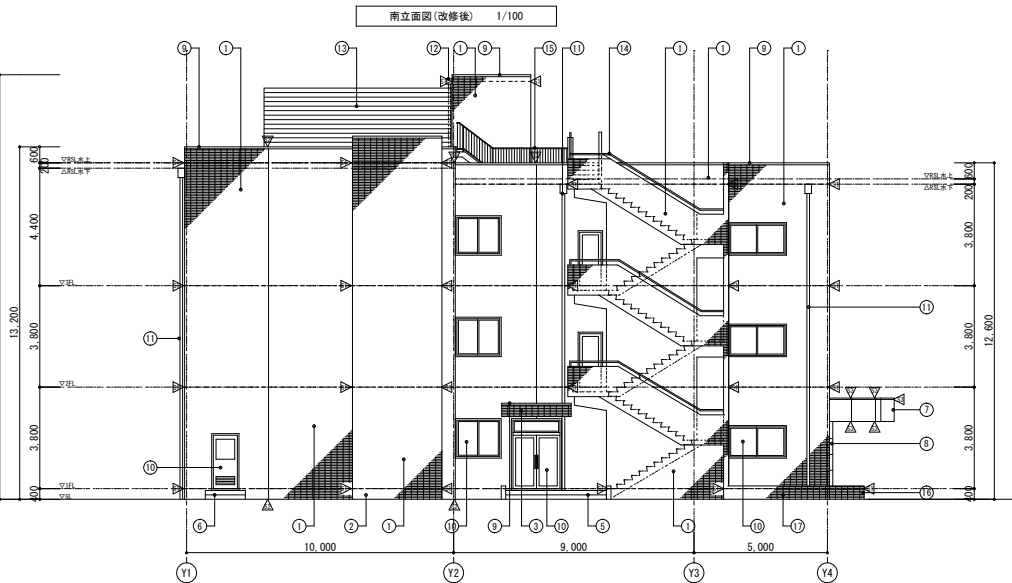
(勤労者・市民交流センター)



北立面図 (改修後) 1/100



南立面図 (改修後) 1/100



東立面図 (改修後) 1/100

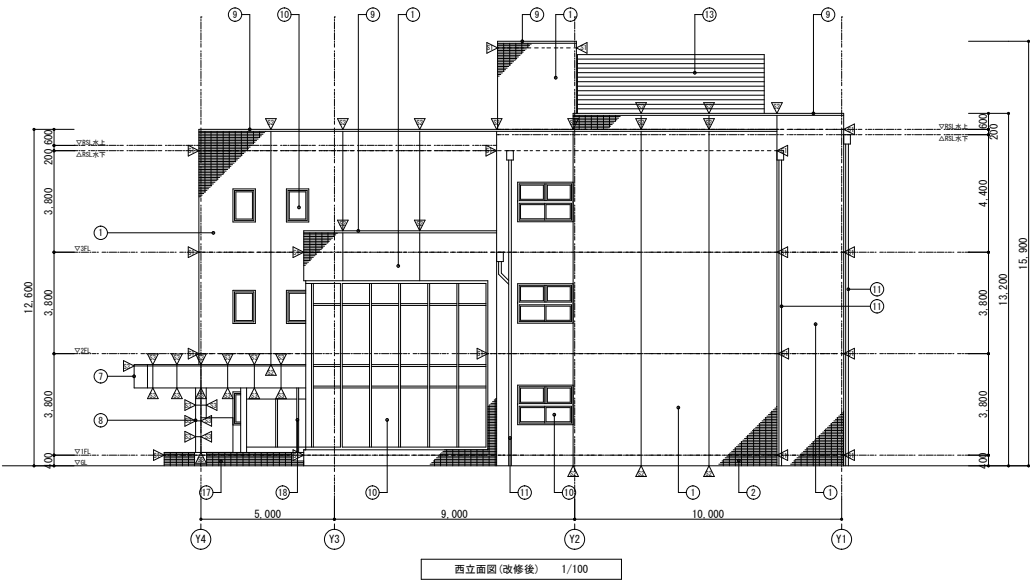
凡例	
	打層目地を示す PS-2 20×10 新設
	ひび割れ誘発目地を示す PS-2 20×10 新設
	8-9m ² 柱接合部目地を示す MS-2 15×10 新設
	7&8m ² 柱接合部目地を示す MS-2 15×10 新設

外部仕上		
記号	部位	仕上
①	外壁	既存 ¹ 体面劣化部補修
②	欄干	既存 ¹ 体面劣化部補修
③	庇	既存 ¹ 体面劣化部補修
④	上裏	劣化部補修・下地調整 (DB種)・MAD塗替
⑤	床1	既存のまま
⑥	床2	既存のまま
⑦	庇 (床-1)	劣化部 ¹ が ¹ が ¹ 補修 シーリング 打替
⑧	結室 (床-1)	劣化部 ¹ が ¹ が ¹ 補修 シーリング 打替
⑨	窓木	既存のまま
⑩	建具	シーリング 打替
⑪	壁補1	カラー ¹ の125 (塩ビ樹脂 ¹ リ ¹ ・SUS製支持金物 ¹ 200共) 新設
⑫	壁補2	カラー ¹ の75 (塩ビ樹脂 ¹ リ ¹ ・SUS製支持金物 ¹ 200共) 新設
⑬	目隠し	既存のまま
⑭	手摺1	既存のまま
⑮	手摺2	既存のまま
⑯	立上	既存 ¹ 体面劣化部補修
⑰	立上 (補修)	既存 ¹ 体面劣化部補修
⑱	壁補3	既存のまま
特記事項		
※外壁等工事対象範囲については全面水洗い工法による洗浄を行うこと。		

劣化部補修設計数量表			
種類	補修該当仕上	改修工法	数量
ラック / 0.2~1.0mm	二丁掛け磁器貫 ¹ 体	自動式低圧 ¹ 樹脂注入工法	7.2m
外壁 ¹ 体浮き	二丁掛け磁器貫 ¹ 体	アクリル ¹ コンパ ¹ 部分 ¹ 樹脂注入工法	26ml
上裏 ¹ が ¹ 浮き (欠損)	コンパ ¹ 打放し ¹ ・複層 ¹ 材 ¹ RE	¹ 樹脂 ¹ 貫 ¹ 体 ¹ 充填工法	0.01ml
欠損	二丁掛け磁器貫 ¹ 体	¹ 樹脂 ¹ 貫 ¹ 体 ¹ 充填工法	

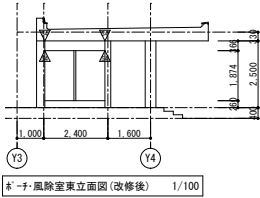
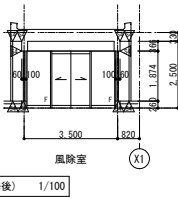
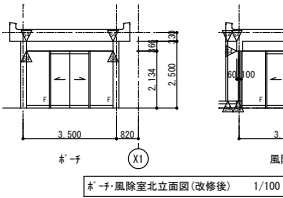
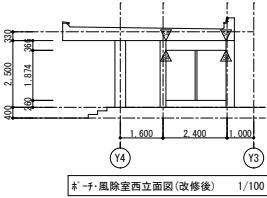
改修立面図 (東館)

(勤労者・市民交流センター)



凡例	
	打腫目地を示す PS-2 20×10 新設
	ひび割れ誘発目地を示す PS-2 20×10 新設
	8-in 補接合部目地を示す WS-2 15×10 新設
	7in 補接合部目地を示す WS-2 15×10 新設

外部仕上		
記号	部位	仕上
①	外壁	既存5面劣化部補修
②	幅木	既存5面劣化部補修
③	庇	既存5面劣化部補修
④	上裏	劣化部補修+下地調整 (VR種)+MAD塗替
⑤	床1	既存のまま
⑥	床2	既存のまま
⑦	庇 (木-子)	劣化部+パッキン補修 シーリング打替
⑧	柱型 (木-子)	劣化部+パッキン補修 シーリング打替
⑨	笠木	既存のまま
⑩	建具	シーリング打替
⑪	壁樋1	カラーVPφ125 (塩ビ製腐り鋼・SUS製支持金物φ1200共) 新設
⑫	壁樋2	カラーVPφ75 (塩ビ製腐り鋼・SUS製支持金物φ1200共) 新設
⑬	目隠し	既存のまま
⑭	手摺1	既存のまま
⑮	手摺2	既存のまま
⑯	立上	既存5面劣化部補修
⑰	立上 (補装)	既存5面劣化部補修
⑱	壁樋3	既存のまま
特記事項		
※外壁等工事対象範囲については全面水洗い工法による洗浄を行うこと。		



改修立面図（東館）

常磐西小学校大規模改修工事(2期工事)

● 一般事項			
工事の内容	普通教室棟 改修 ・屋上防水改修、外壁改修、内部改修、トイレドライ化、照明LED化 ・上記に伴う建築電気設備工事及び建築機械設備工事一式 渡り廊下塗装改修 外部門扉改修		
所在地	四日市市 大字松本 地内		
工期	R4. 3. 24～R4. 9. 30		
設計	四日市市都市整備部営繕工務課 株式会社中部都市建築設計事務所		
監理	四日市市都市整備部営繕工務課		
施工	株式会社須崎工務店		
● 建物概要	小学校 普通教室棟 鉄筋コンクリート造3階建 延床面積約1,808㎡ 渡り廊下 鉄骨造平屋建		
● 主な仕上	外壁 可とう系改修塗材E 屋根 改質アスファルトシート防水（断熱工法） 内装天井 化粧石こうボード、EP塗装 内装壁 EP-G塗装 内装床 フローリングブロックPU塗装、長尺塩ビシート		
● 環境配慮	・屋上防水を断熱仕様とした。 ・照明設備はLED照明とした。		
● ユニバーサルデザイン	・トイレをドライ化し、段差を解消した。 ・トイレブース内に手摺を設置した。 ・階段手摺を2段とした。		
● 工事費			千円
	建築工事	116,574	
	建築電気設備工事	14,252	
	建築機械設備工事	83,907	
	計	214,733	



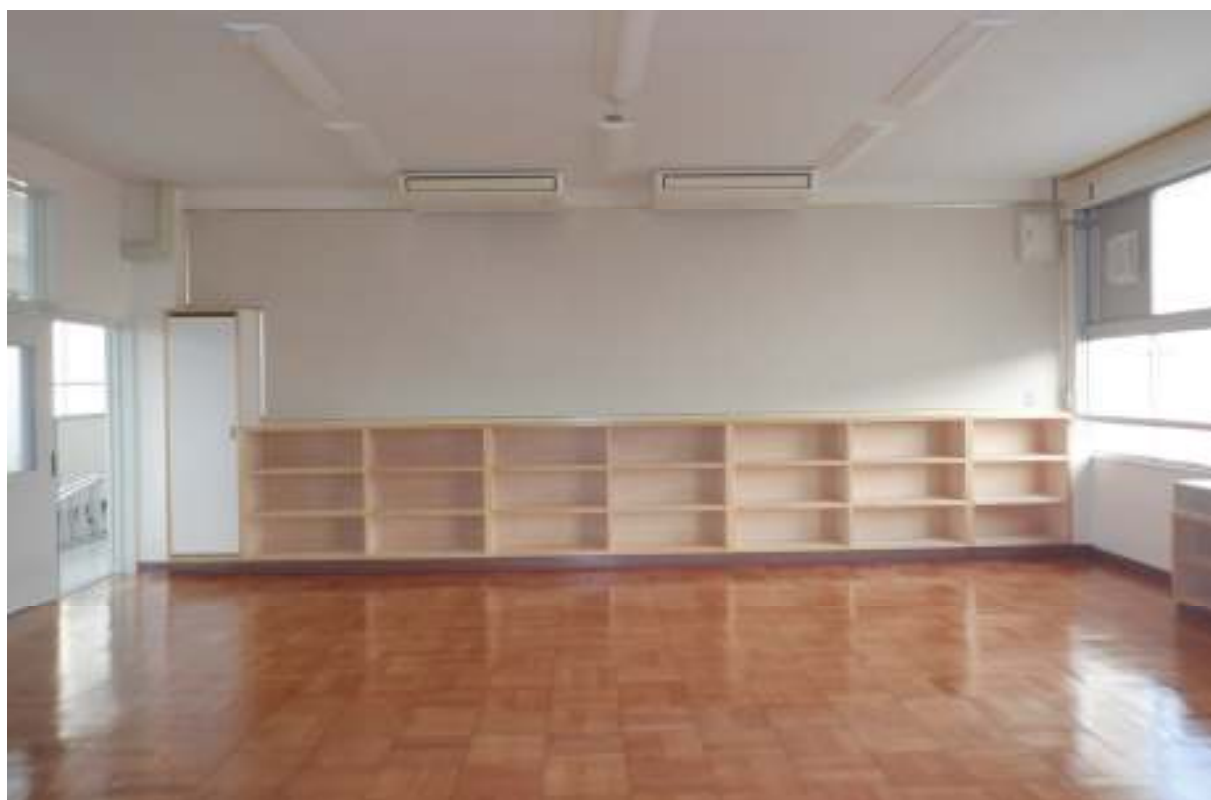
校舎



屋上



普通教室



普通教室



トイレ ※ドライ化及び段差解消



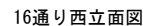
トイレブース内



階段

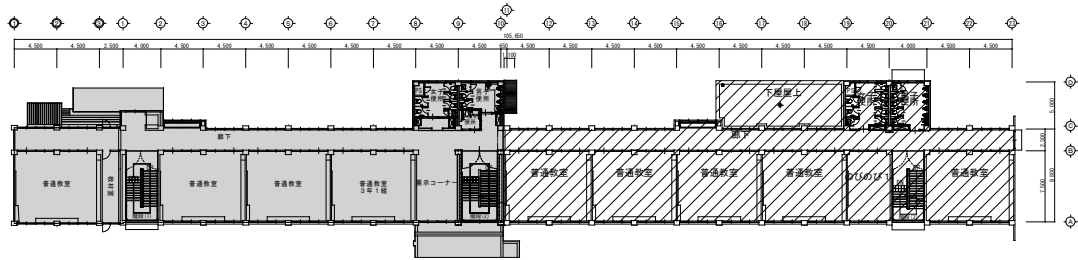


渡り廊下

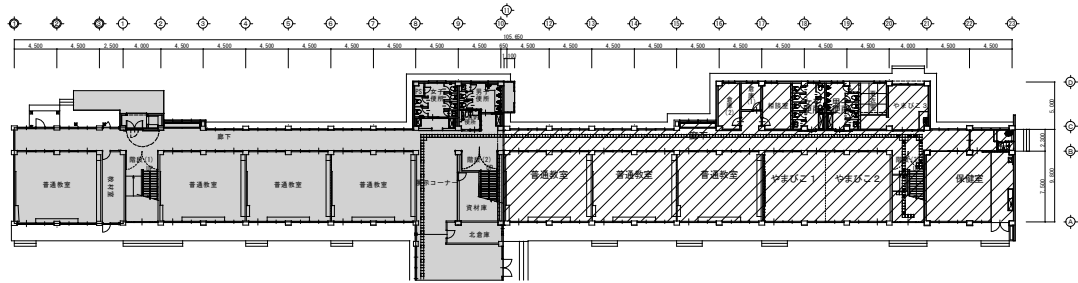


 : 改修範圍外

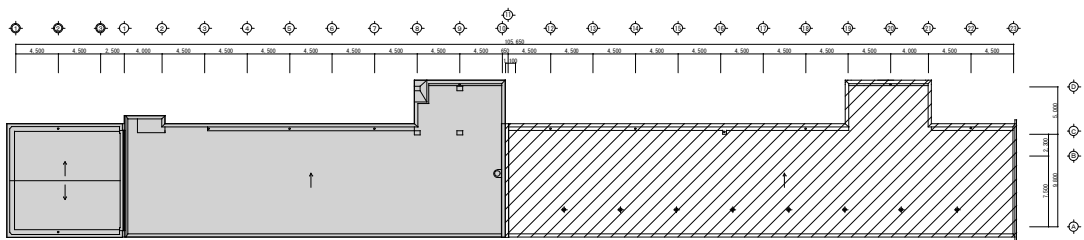
2階平面図（改修後）



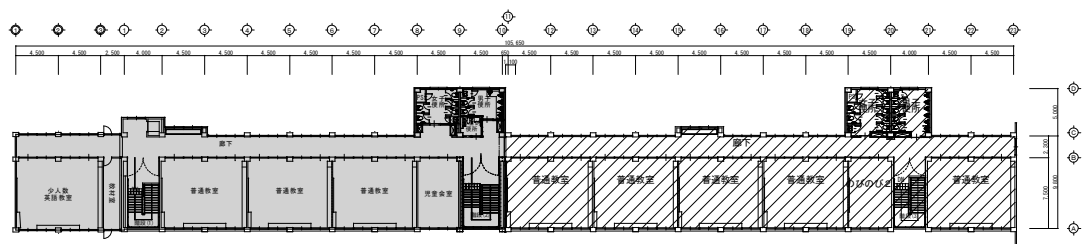
1階平面図（改修後）



R階平面図（改修後）



3階平面図（改修後）



改修範囲を示す

富洲原保育園内装改修工事

- 一般事項
工事の内容
 - ・ 保育室、遊戯室、事務室、テラス、階段の内装改修
 - ・ 園児トイレ、職員トイレ改修(ドライ化、洋式化)
 - ・ 上記に伴う建築電気設備工事及び建築機械設備工事一式

所在地 四日市市 富洲原町 地内
工期 R4. 6. 10～R4. 9. 13
設計 四日市市都市整備部営繕工務課
株式会社中村建築設計事務所
監理 四日市市都市整備部営繕工務課
株式会社中村建築設計事務所
施工 株式会社トヨタトータルデザイン

- 建物概要
園舎 : RC造 2 階建て 延床面積約1,007㎡ 対象面積約950㎡

- 主な仕上
内装天井 化粧石膏ボード
内装壁 EP-G塗、準不燃クロス
内装床 長尺塩ビ・長尺塩ビシート、複合フローリング

- 環境配慮
 - ・ 照明設備はLED照明とした。
 - ・ 再生砕石、再生アスファルト等を使用した。

- ユニバーサルデザイン
 - ・ テラスと廊下の段差解消した。
 - ・ トイレブース内に手摺を設置した。

● 工事費		千円
建築工事	59,882	
建築電気設備工事	13,169	
建築機械設備工事	55,066	
計	128,117	



保育室 内装 ※照明設備はすべてLED照明



保育室内装 ※照明設備はすべてLED照明



2階階段室



園児トイレ ※ドライ化及び段差解消



園児トイレブース内 ※洋便器化



テラス

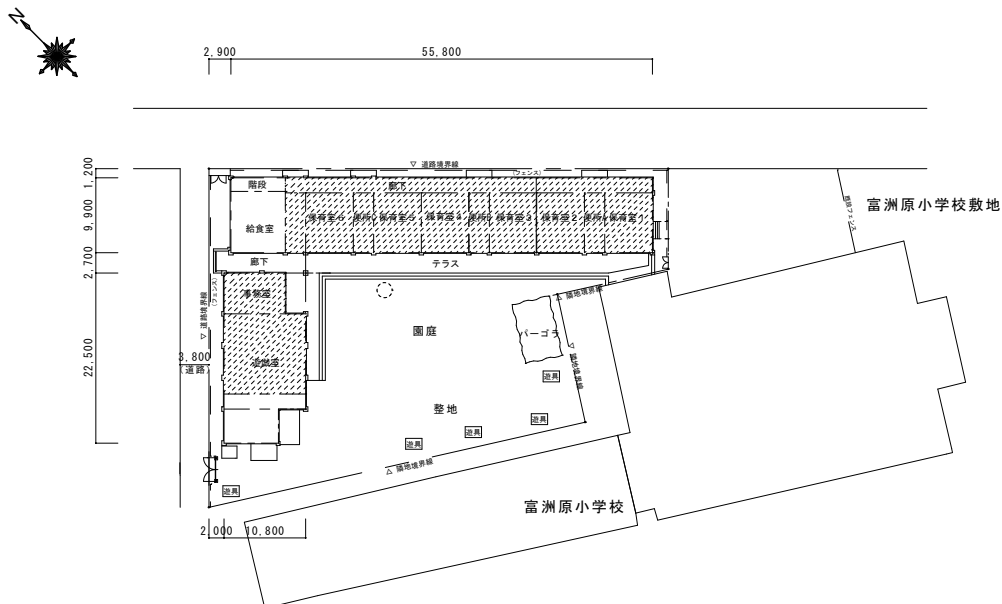


廊下



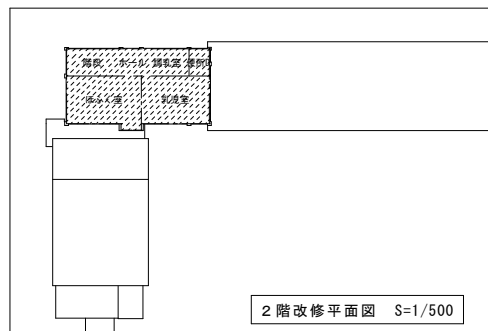
門扉

1期改修工事範囲 R4.8.26まで



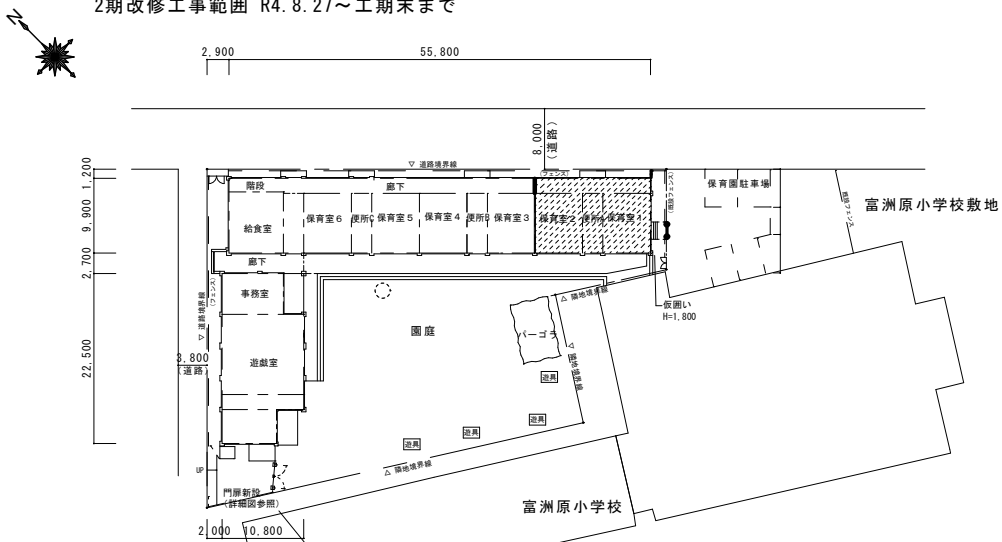
…改修範囲示す

配置図

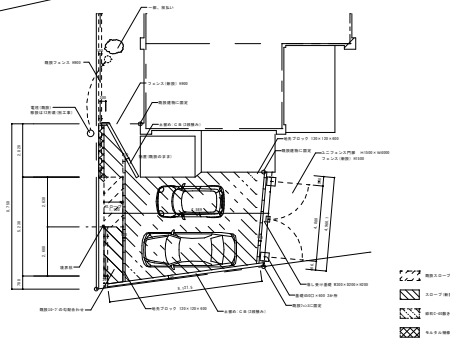


2階改修平面図 S=1/500

2期改修工事範囲 R4.8.27～工期末まで

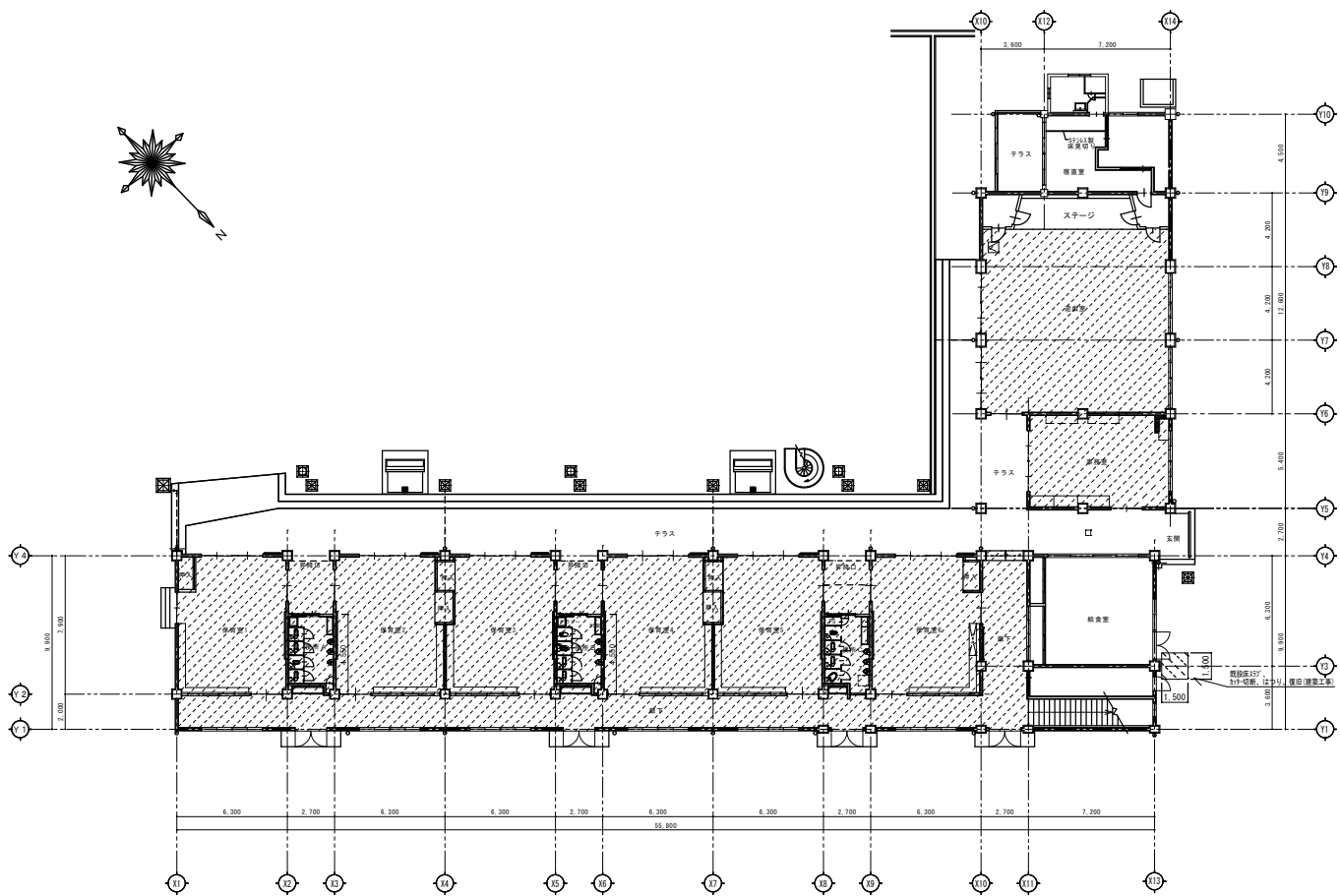


…改修範囲示す



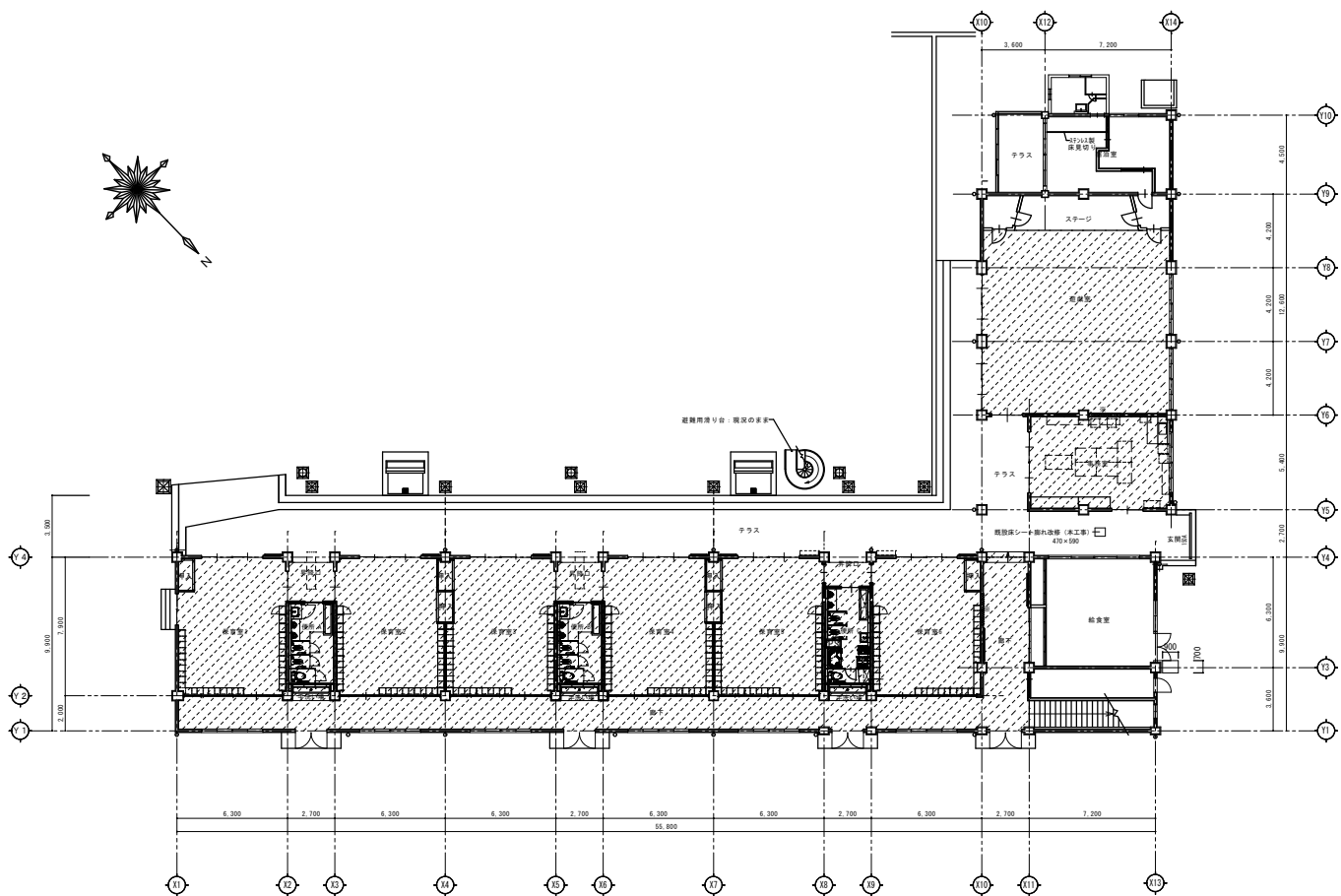
※2期工事範囲以外は、8/27以降の使用について事前使用の協議を行う

配置図



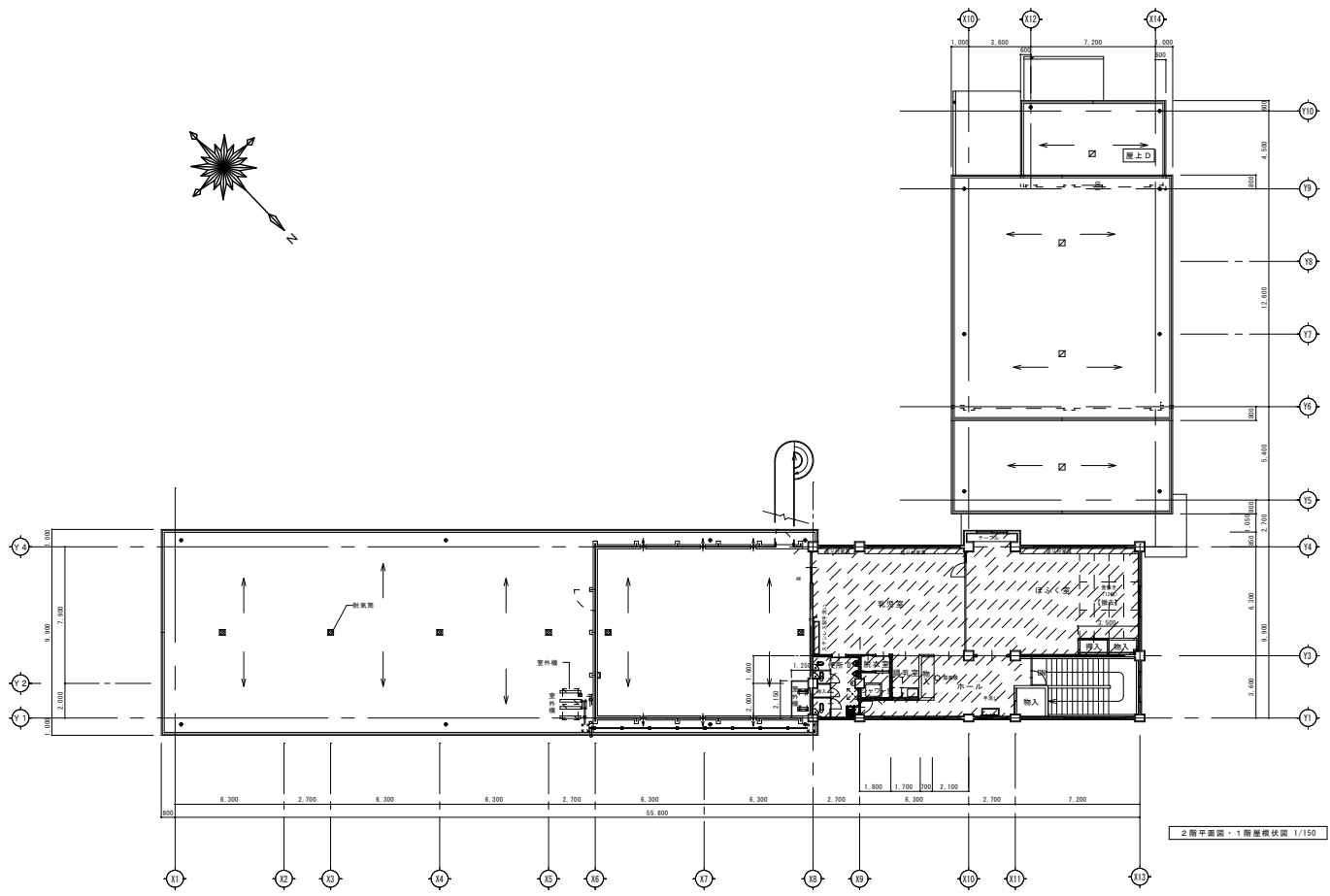
…改修範囲示す

改修前 1 階平面図



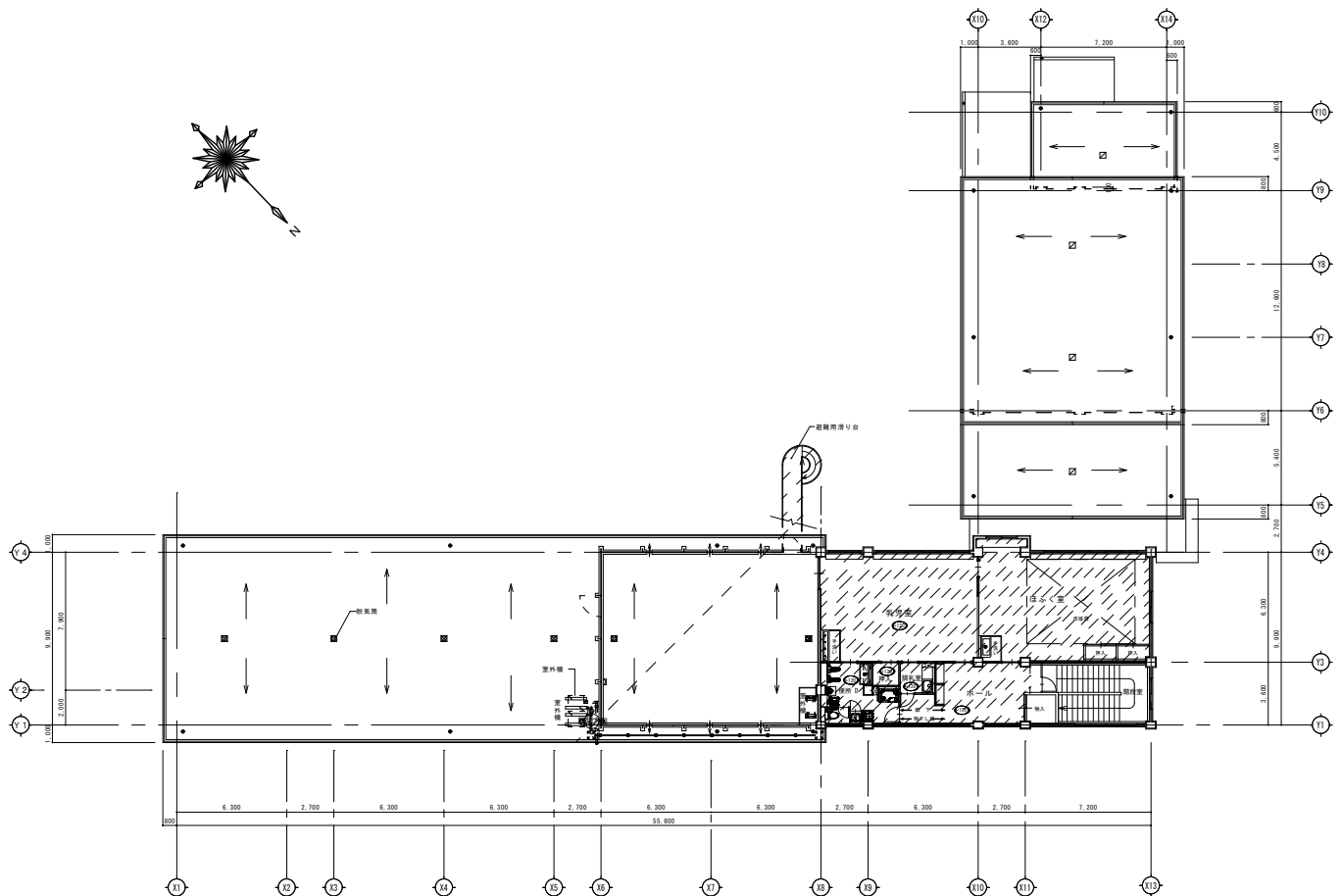
…改修範囲示す

改修後 1 階平面図



...改修範囲示す

改修前2階平面図



...改修範囲示す

改修後2階平面図

西陵中学校給食受入施設整備工事

- 一般事項
工事の内容
 - ・普通教室棟 EV増築
 - ・多目的教室を配膳室へ改修
 - ・給食搬入口 増築
 - ・渡り廊下兼昇降口 改築
 - ・外構整備
 - ・上記に伴う建築電気設備工事及び建築機械設備工事一式

所在地 四日市市 西山町 地内
工期 R4. 6. 10～R5. 2. 15
設計 四日市市都市整備部営繕工務課
株式会社田端隆建築設計
監理 四日市市都市整備部営繕工務課
施工 株式会社大藤工務店

- 建物概要
中学校
校舎 : 鉄筋コンクリート造 3階建て 延べ面積 3914. 47㎡
増築部 : EV 鉄骨造 3階建て 延べ面積 43. 26㎡
改築部 : 昇降口 鉄骨造 平屋建て 延べ面積 115. 22㎡

- 主な仕上
外壁 ALCパネル+複層塗材E
屋根 カラーガルバリウム鋼板
内装天井 化粧プラスターボード
内装壁 (配膳室) ビニルクロス貼、(相談室、昇降口、廊下) EP-G塗り、(EVホール) ステン
内装床 (配膳室、相談室、昇降口) 長尺床シート、(廊下、EVホール) ビニル床タイル

- 環境配慮
 - ・敷地内を透水性アスファルト舗装とした。
 - ・照明設備はLED照明とした。
 - ・再生砕石、再生アスファルト等を使用した。

- ユニバーサルデザイン
 - ・EVの増築
 - ・昇降口改築に伴うスロープの新設
 - ・スロープは手摺付きとした。

● 工事費		千円
	建築工事	56, 527
	建築電気設備工事	6, 219
	建築機械設備工事	56, 964
	計	119, 710



EV棟

昇降口 外観



手摺付きスロープ新設

透水性アスファルト舗装

昇降口 外観



車路・渡り廊下・プラットフォーム 外観



昇降口 ※段差解消、照明設備はすべてLED照明



昇降口(階段室側から)



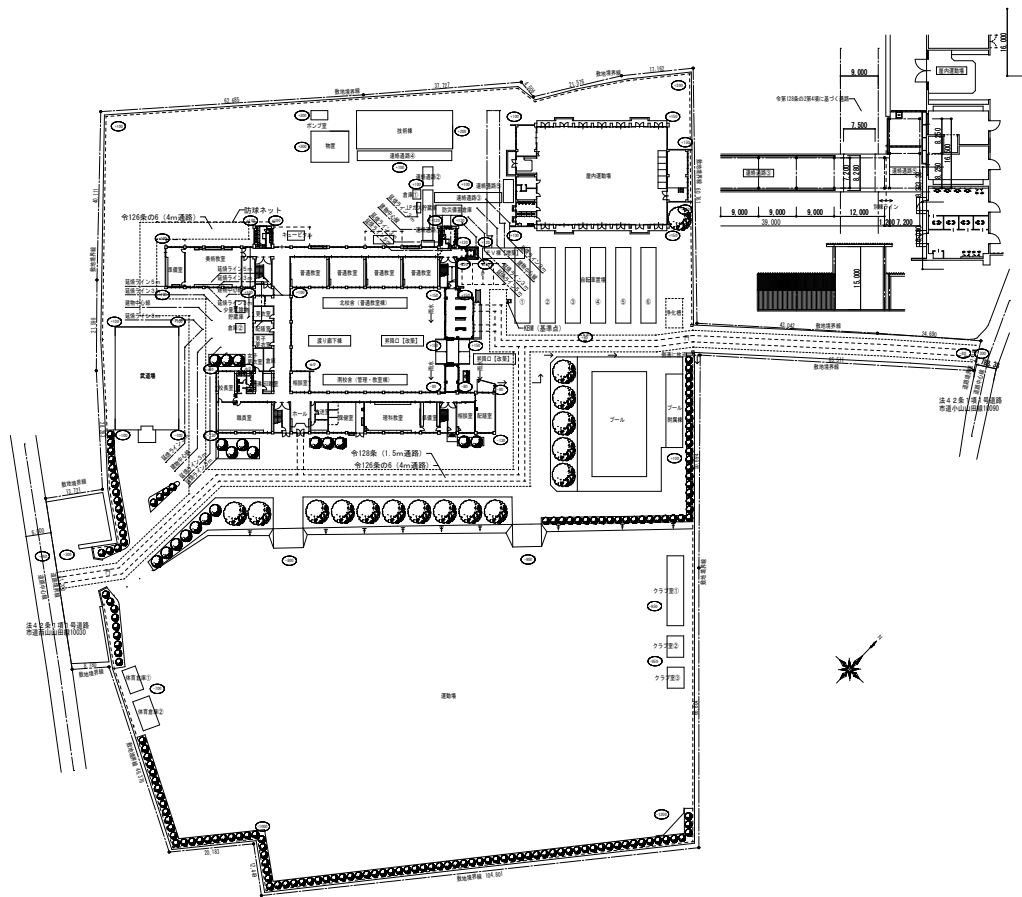
給食搬入口及び配膳室 ※照明設備はすべてLED照明



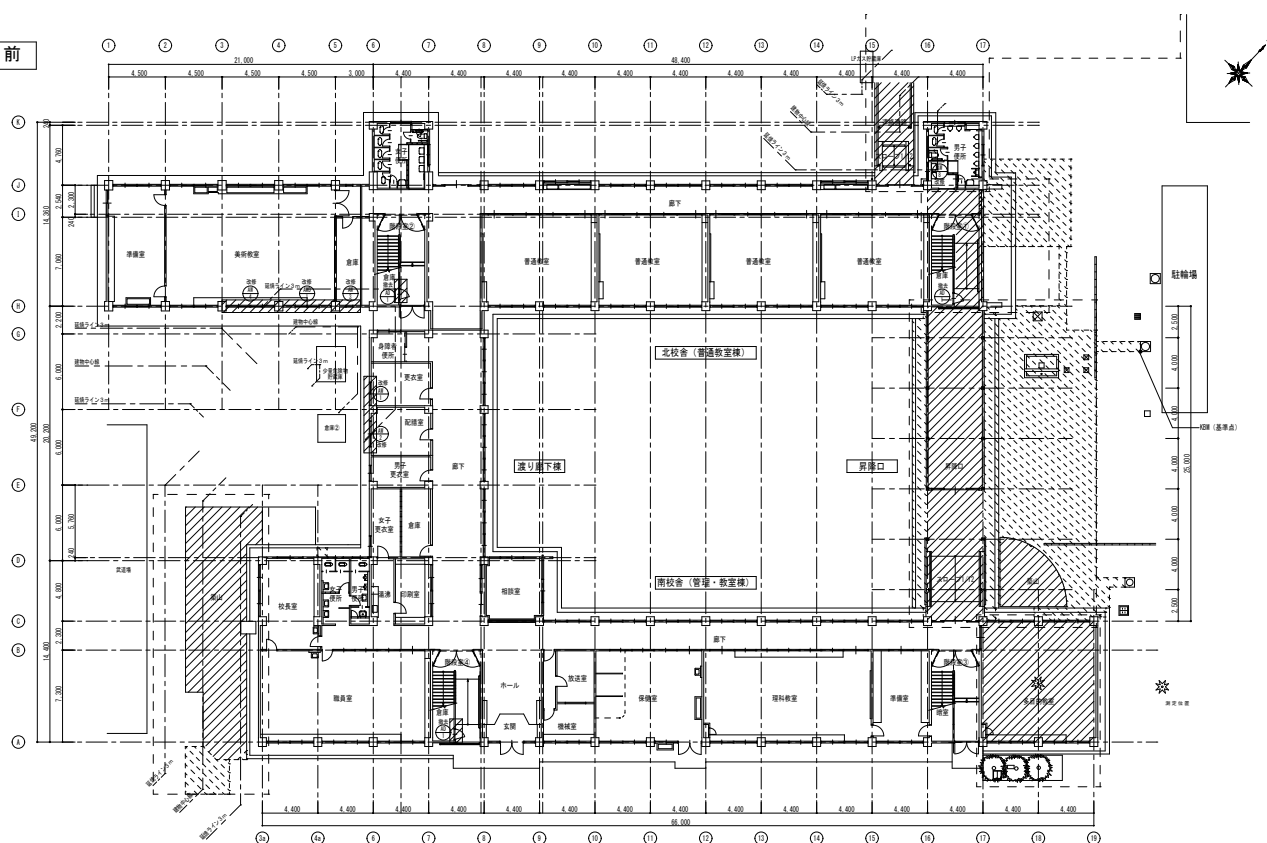
EV



昇降口 西面 外観



改修前

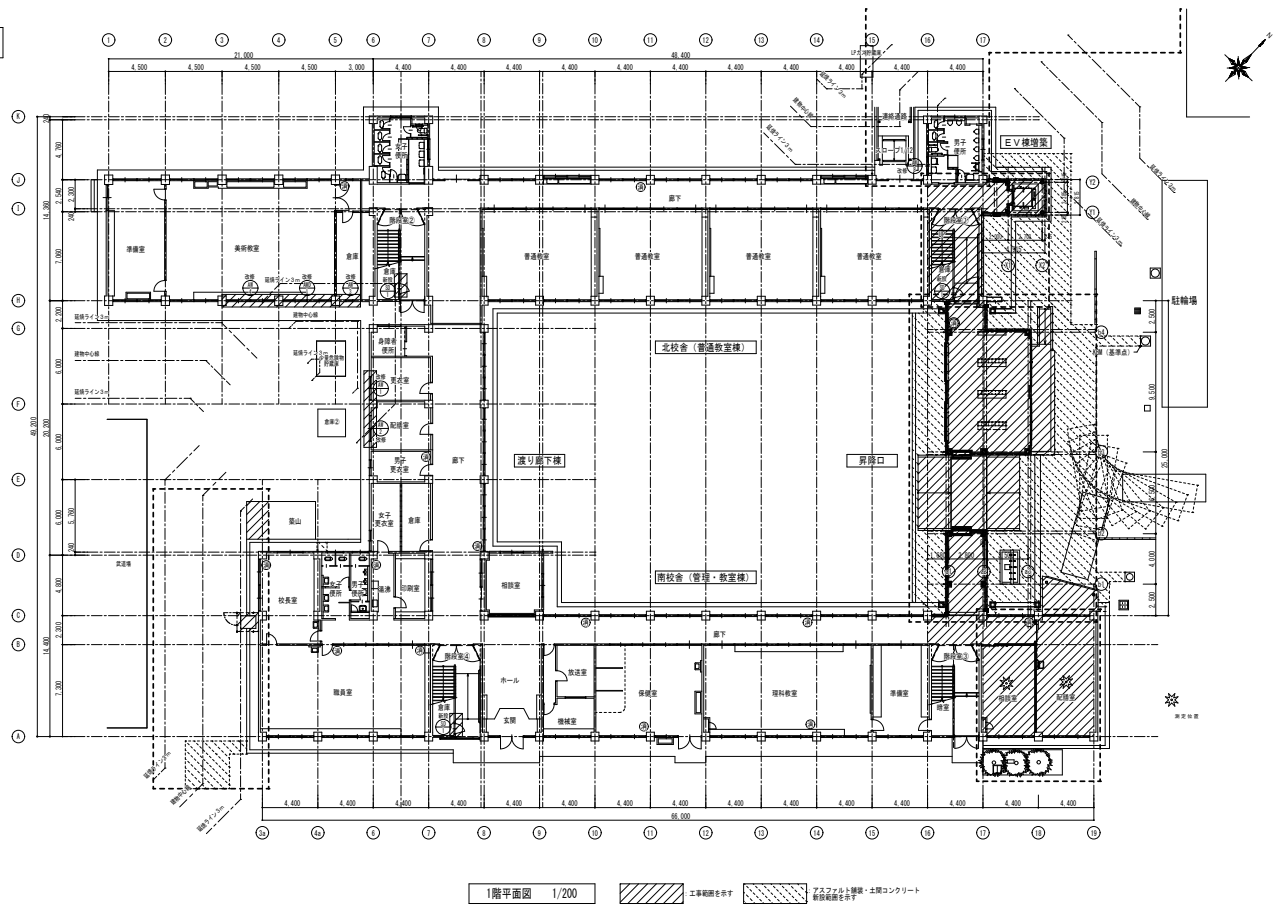


1階平面図 1/200

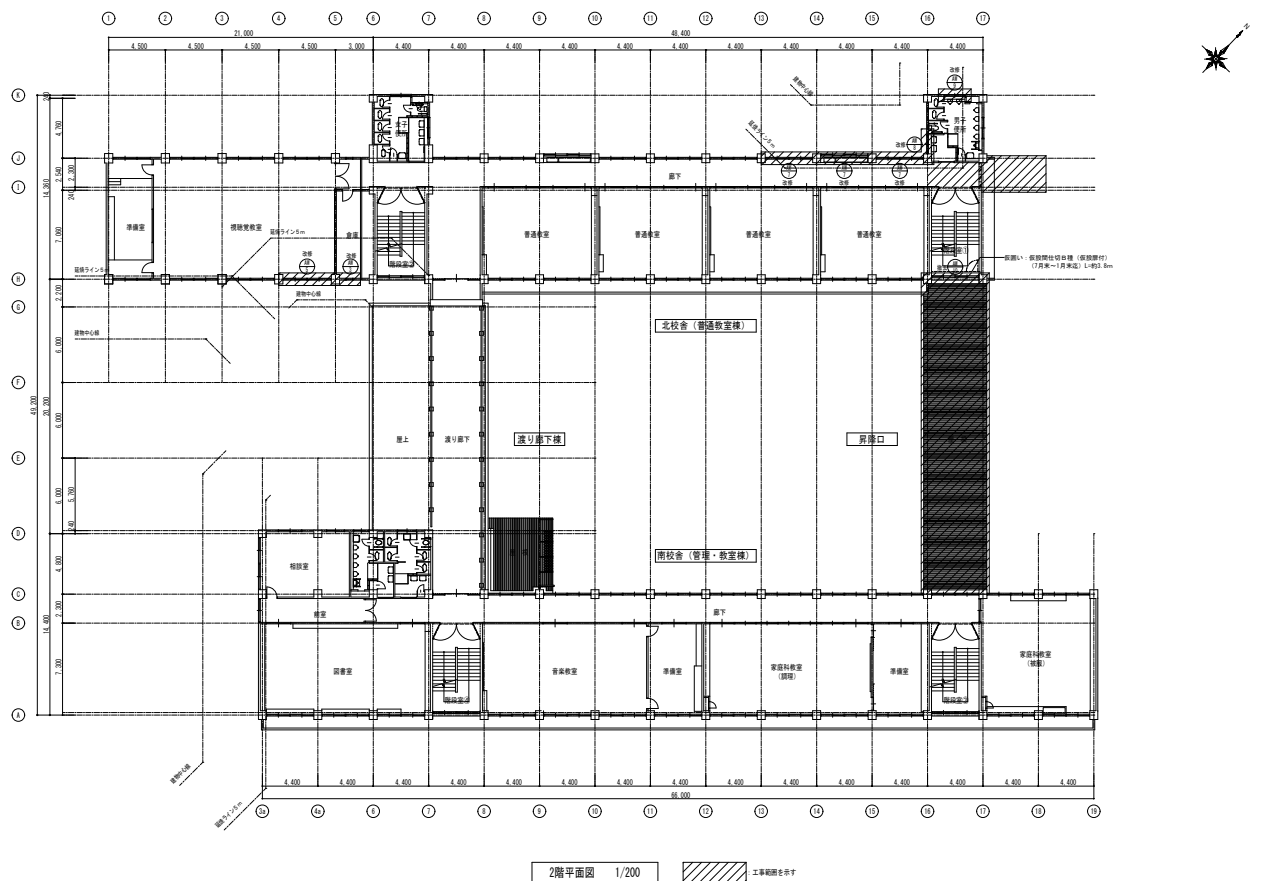
工事範囲を示す

アスファルト舗装・土間コンクリート
敷設範囲を示す
(既設敷設範囲は、カッター取りを行うこと)

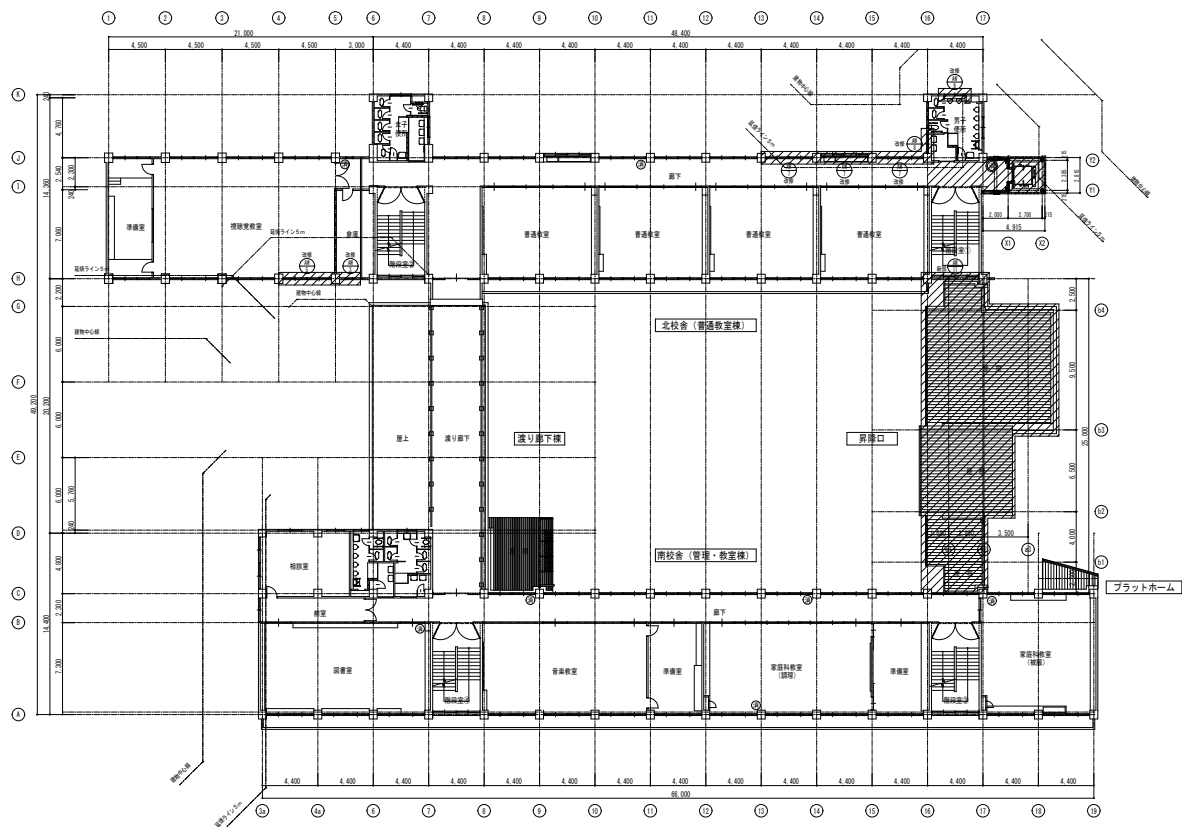
改 修 後



改 修 前



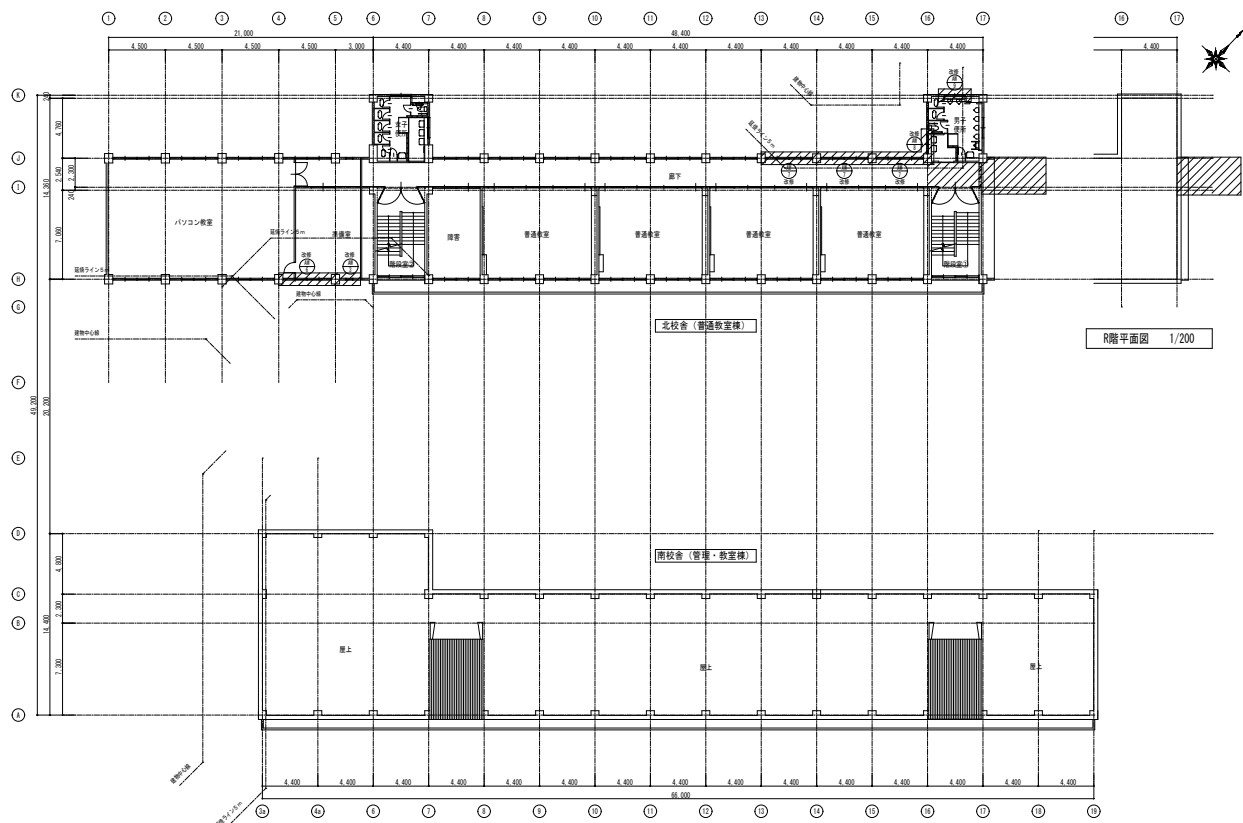
改 修 後



2階平面図 1/200

工事範囲を示す

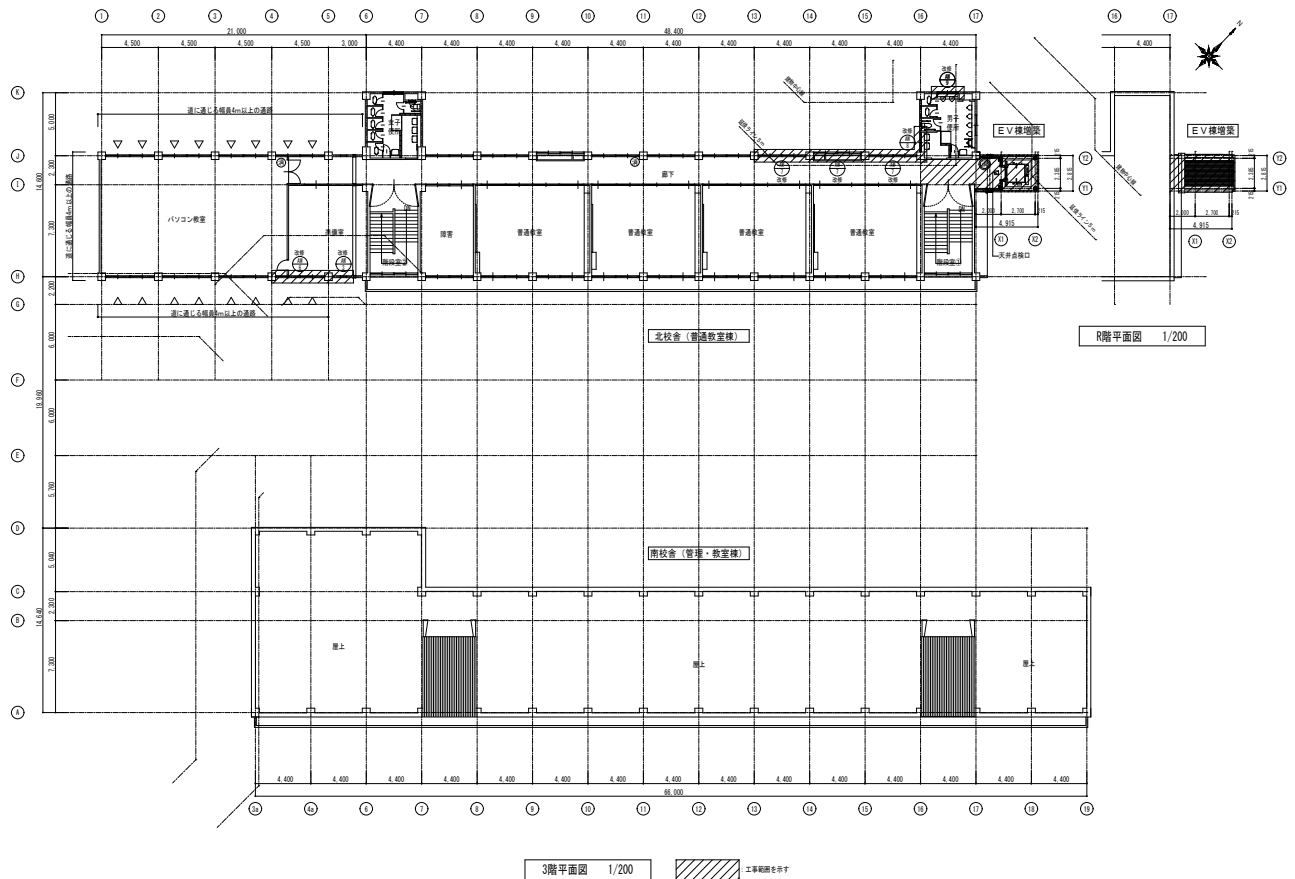
改 修 前



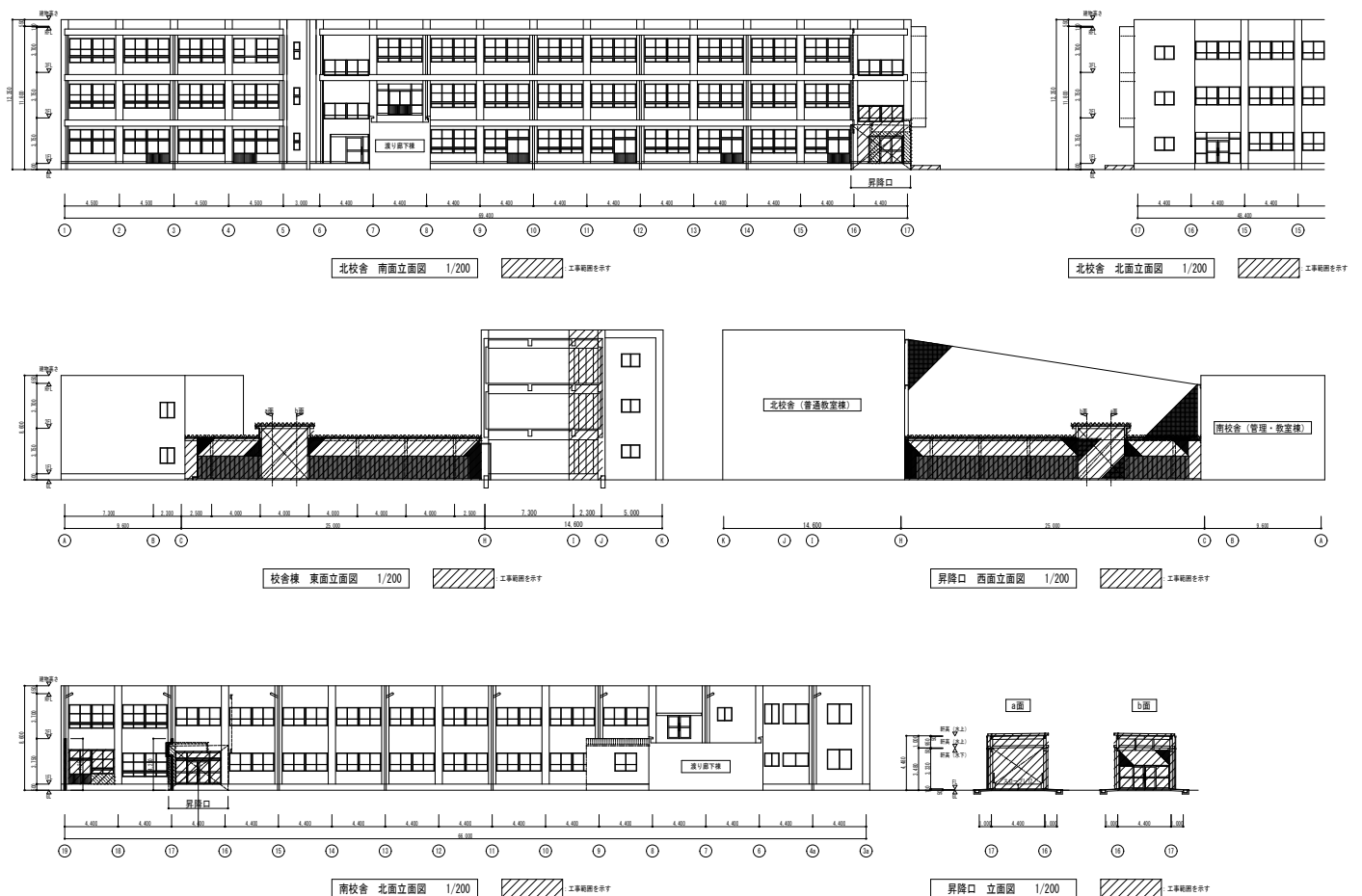
3階平面図 1/200

工事範囲を示す

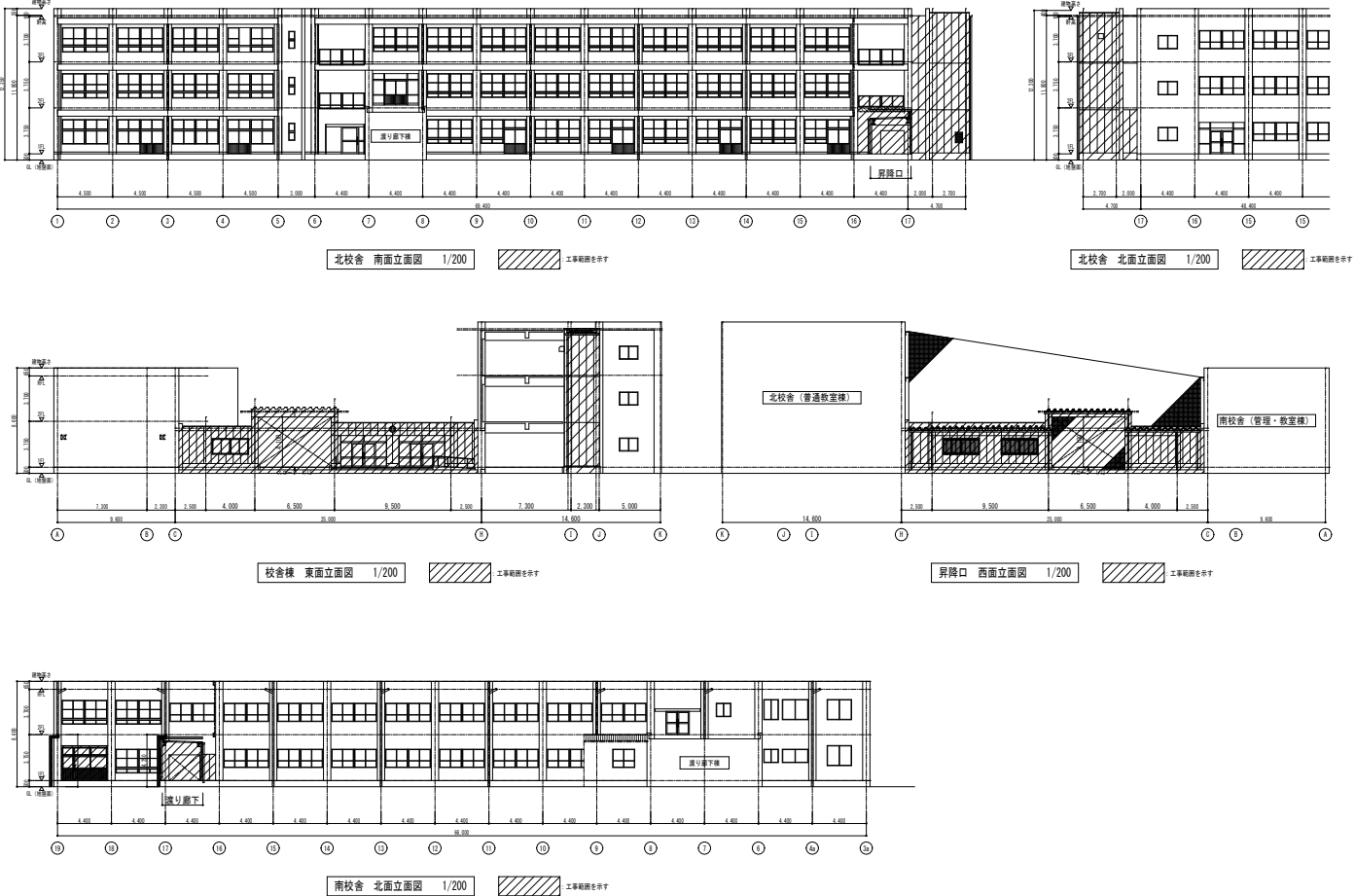
改 修 後



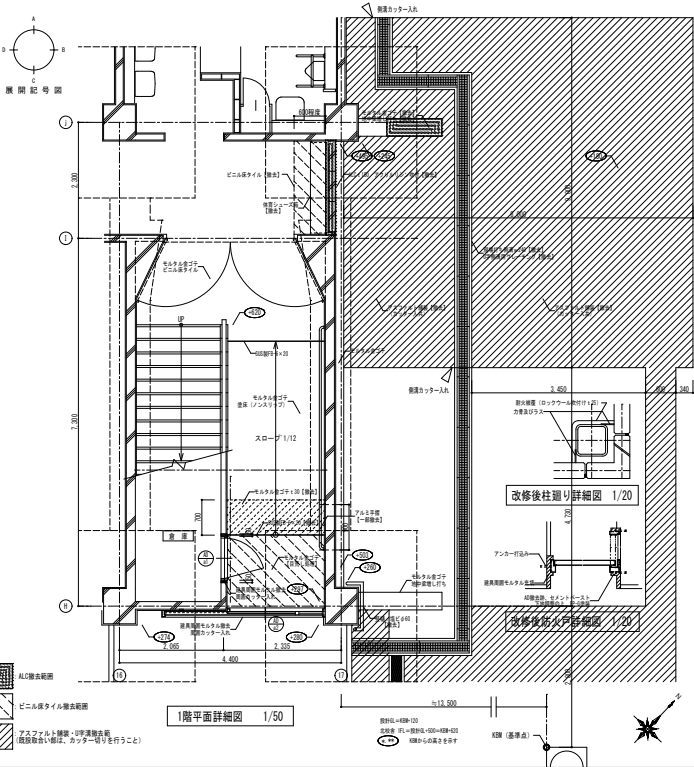
改 修 前



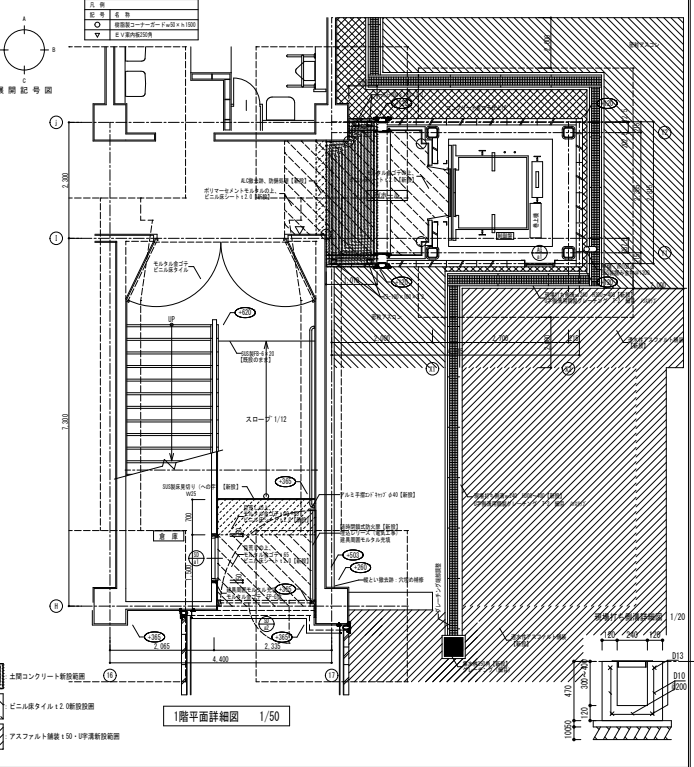
改 修 後



E V 棟 (改修前)



E V 棟 (改修後)



四日市競輪場ナイター照明更新工事

- 一般事項
工事の内容 競輪場のナイター照明をLED照明に更新
 - ・バンク内照明 56台（1500W相当×32台、640W相当×24台）
 - ・バンク外照明 120台（550W相当×120台）
 - ・照明制御盤 1基
 - ・照明分電盤 11基

所在地 四日市市 大字羽津甲 地内
工期 R4.6.30～R5.2.14
設計 四日市市都市整備部営繕工務課
株式会社 TORI設備設計
監理 四日市市都市整備部営繕工務課
施工 株式会社三扇

- 建物概要 競輪場
延べ床面積 約14,230m2

- 環境配慮
 - ・配線はエコケーブルを使用した。
 - ・照明設備はLED照明とした。

● 工事費	千円
建築電気設備工事	179,667
計	179,667



第3スタンド 照明器具(LED)



照明鉄塔 照明器具(LED)



照明制御盤



競輪場バンク内 全体①



競輪場バンク内 全体②

