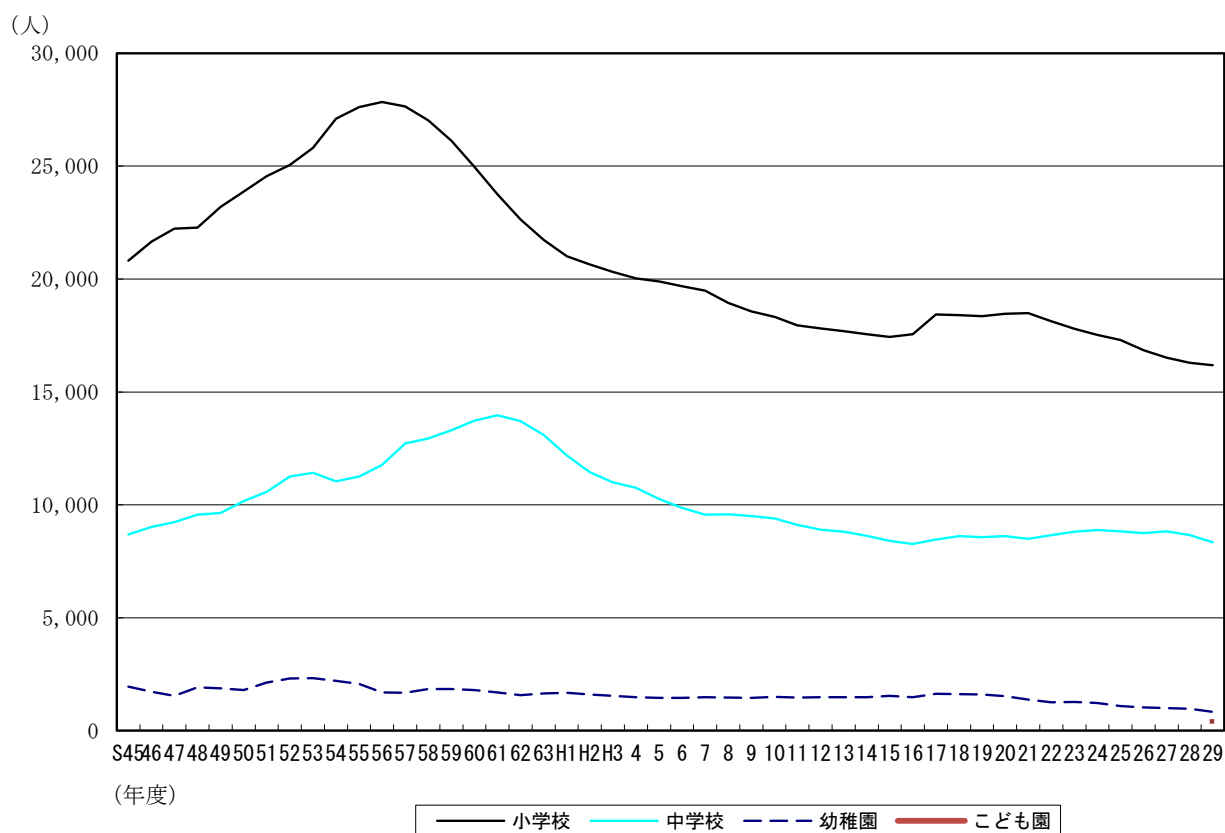


児童・生徒・園児数の推移（市立小・中・幼）



		(人)											
年 度		45	46	47	48	49	50	51	52	53	54	55	56
小学校	人数	20,819	21,659	22,237	22,280	23,198	23,874	24,546	25,044	25,803	27,098	27,610	27,837
	(特別)	(58)	(42)	(44)	(86)	(94)	(82)	(108)	(124)	(127)	(117)	(120)	(139)
中学校	人数	8,688	9,030	9,234	9,566	9,643	10,168	10,581	11,250	11,415	11,050	11,247	11,769
	(特別)	(32)	(48)	(40)	(44)	(35)	(46)	(45)	(46)	(58)	(46)	(51)	(51)
幼稚園	人数	1,946	1,732	1,545	1,929	1,882	1,801	2,134	2,318	2,331	2,206	2,068	1,698
こども園	人数	-	-	-	-	-	-	-	-	-	-	-	-

年 度		57	58	59	60	61	62	63	H1	2	3	4	5
小学校	人数	27,651	27,033	26,115	24,973	23,759	22,637	21,727	21,009	20,642	20,314	20,034	19,891
	(特別)	(136)	(135)	(129)	(118)	(104)	(103)	(99)	(73)	(79)	(71)	(73)	(79)
中学校	人数	12,716	12,940	13,310	13,731	13,967	13,711	13,090	12,194	11,447	10,998	10,750	10,252
	(特別)	(52)	(53)	(56)	(70)	(76)	(68)	(49)	(41)	(50)	(56)	(38)	(35)
幼稚園	人数	1,682	1,844	1,852	1,794	1,694	1,578	1,649	1,687	1,604	1,540	1,483	1,453
こども園	人数	-	-	-	-	-	-	-	-	-	-	-	-

年 度		6	7	8	9	10	11	12	13	14	15	16	17
小学校	人数	19,685	19,488	18,948	18,570	18,322	17,949	17,807	17,698	17,559	17,439	17,562	18,432
	(特別)	(91)	(98)	(108)	(122)	(124)	(128)	(132)	(144)	(160)	(174)	(190)	(216)
中学校	人数	9,872	9,566	9,578	9,509	9,398	9,106	8,908	8,815	8,632	8,406	8,266	8,470
	(特別)	(33)	(32)	(38)	(37)	(45)	(44)	(50)	(61)	(75)	(74)	(75)	(72)
幼稚園	人数	1,461	1,487	1,469	1,452	1,494	1,467	1,485	1,479	1,477	1,551	1,481	1,631
こども園	人数	-	-	-	-	-	-	-	-	-	-	-	-

年 度		18	19	20	21	22	23	24	25	26	27	28	29
小学校	人数	18,396	18,363	18,469	18,496	18,136	17,795	17,523	17,299	16,843	16,513	16,285	16,185
	(特別)	(230)	(248)	(266)	(276)	(279)	(286)	(325)	(342)	(351)	(345)	(369)	(388)
中学校	人数	8,610	8,565	8,613	8,501	8,659	8,811	8,886	8,822	8,748	8,828	8,667	8,345
	(特別)	(81)	(92)	(100)	(117)	(116)	(134)	(120)	(121)	(133)	(175)	(168)	(173)
幼稚園	人数	1,619	1,603	1,527	1,372	1,253	1,279	1,224	1,085	1,029	1,007	966	836
こども園	人数	-	-	-	-	-	-	-	-	-	-	-	221

※ () は特別支援学級児童・生徒数：内数
 ※H16年度以前の学級数及び、児童、生徒、園児数の合計には、楠小、楠中、楠北幼、楠南幼は含まず

学校・幼稚園別 児童・生徒・園児数の推移(特別支援学級を除く)

	9	10	11	12	13	14	15	16	17	18	19	20	21	22	23	24	25	26	27	28	29
中部西小学校	12	13	12	12	12	12	12	13	12	12	12	12	12	12	12	12	13	13	13	13	13
中部東小学校	421	423	405	415	393	365	349	361	362	364	350	353	363	345	330	334	351	349	369	368	370
浜田小学校	16	16	17	17	15	17	15	15	16	17	16	18	19	18	17	17	18	18	18	17	17
納屋小学校	507	502	527	531	520	514	459	465	482	499	493	539	548	531	509	507	515	508	486	486	462
西橋北小学校	8	8	8	7	7	6	6	7	7	7	7	6	6	6	6	6	6	6	6	6	6
東橋北小学校	205	204	203	196	197	188	201	197	194	183	173	169	160	159	163	174					
	6	6	6	6	6	6	6	6	6	6	6	6	6	6	6	6	6	6	6	6	6
	119	107	104	93	94	96	94	99	93	94	93	90	91	69	71	63					
橋北小学校																	8	8	8	9	9
																	211	199	195	202	199
海蔵小学校	19	18	18	18	18	18	19	21	22	22	23	23	26	26	26	26	26	27	26	27	25
	666	639	630	620	623	616	614	642	653	664	704	745	780	807	818	831	828	791	789	753	730
塩浜小学校	10	10	10	11	10	12	11	10	10	9	8	8	7	8	7	7	7	7	8	8	7
	259	271	267	275	280	287	269	257	253	241	228	236	221	215	204	185	168	183	181	175	174
三浜小学校	6	6	6	6	6	6	6	6	6	6	6	6	6	6	6	6	6	6	6	6	6
	179	168	153	146	154	135	138	148	131	132	122	119	109	89	90	75	60				
富田小学校	18	18	18	18	18	17	17	18	18	18	19	20	21	22	21	20	23	22	21	21	21
	586	582	594	589	584	557	537	530	538	548	555	591	629	652	673	683	705	711	683	691	687
富洲原小学校	18	18	18	18	19	19	19	21	22	21	20	19	19	20	18	17	15	15	14	14	14
	583	589	563	588	618	621	614	643	661	667	655	640	656	612	574	526	488	458	437	414	413
羽津小学校	15	14	12	12	12	12	12	14	13	14	14	13	12	15	17	17	18	19	19	18	17
	476	458	445	424	418	415	409	416	419	422	437	447	449	469	482	486	504	524	555	544	529
常磐小学校	23	25	26	27	27	27	27	28	27	26	26	27	26	27	26	25	26	25	25	24	24
	864	887	933	931	957	950	923	887	872	848	796	808	791	828	812	792	793	756	748	715	732
日永小学校	19	19	18	18	19	19	21	23	23	23	23	23	22	22	23	22	20	20	20	20	20
	673	678	652	660	672	663	668	702	685	678	687	674	684	662	685	691	668	662	647	648	651
四郷小学校	12	12	13	13	13	12	14	15	14	13	13	12	13	13	12	12	13	14	13	14	14
	413	432	425	435	442	431	454	444	441	431	422	417	417	405	404	392	397	403	417	421	431
内部小学校	23	22	22	23	23	22	23	24	23	22	21	19	18	18	18	18	19	19	18	18	18
	774	754	765	789	762	782	789	774	723	688	660	610	590	563	549	545	551	548	532	525	525
小山田小学校	11	11	11	11	10	11	11	11	10	9	8	9	7	8	7	7	7	8	7	8	6
	339	323	300	282	266	269	271	266	248	240	240	227	216	210	209	189	184	178	180	180	177
河原田小学校	12	12	12	12	12	12	12	12	12	11	10	11	10	9	8	7	8	8	9	9	10
	335	339	320	314	316	314	296	290	287	274	262	253	239	240	226	220	225	222	232	233	236
川島小学校	21	20	20	19	19	19	20	23	23	25	25	26	26	26	26	25	25	25	26	26	26
	800	732	686	649	655	674	679	727	757	800	807	832	847	838	847	813	818	810	825	818	802
神前小学校	11	10	10	10	10	10	10	11	12	12	12	12	12	12	11	10	10	10	7	7	8
	294	279	258	265	260	263	264	287	304	319	334	334	340	333	307	273	254	239	215	208	210
桜小学校	26	26	24	23	21	20	19	18	18	18	18	18	18	16	14	13	13	14	12	13	13
	917	882	845	812	722	683	636	598	558	537	521	511	487	471	450	437	431	401	381	374	366
県小学校	16	14	14	13	13	13	14	15	16	16	15	14	14	13	12	12	14	13	12	13	12
	504	460	452	437	432	433	445	469	474	461	454	445	440	429	410	396	384	368	339	337	326
三重小学校	15	14	13	14	13	13	14	14	15	15	14	13	14	13	12	14	14	16	17	18	18
	463	440	419	428	425	418	436	418	429	423	411	420	415	420	408	417	438	457	475	504	530
大矢知興譲小学校	21	22	22	22	22	22	24	26	27	26	27	28	28	27	27	26	25	24	25	25	26
	708	727	737	748	764	751	769	790	818	809	854	861	860	831	822	819	770	744	738	757	750
八郷小学校	18	18	18	18	18	19	20	20	21	20	19	19	19	19	18	16	15	15	14	13	12
	625	640	638	616	624	635	646	653	673	666	640	625	603	561	521	494	459	437	407	389	364
下野小学校	17	17	17	17	16	17	16	16	16	16	17	16	14	14	13	13	14	14	13	15	14
	548	533	521	528	514	523	510	507	505	492	495	488	456	435	431	416	399	392	407	430	433
保々小学校	18	18	17	16	15	14	15	16	17	17	16	17	17	18	18	17	15	15	15	14	12
	554	563	551	506	486	473	477	472	487	487	488	511	520	530	522	494	466	430	404	383	351
水沢小学校	11	11	10	8	6	6	6	6	7	7	8	8	8	9	8	7	6	6	7	6	6
	276	280	257	224	202	202	201	199	207	214	226	230	222	228	219	211	194	188	189	174	174
高花平小学校	12	12	12	12	11	12	12	12	12	11	11	11	11	10	10	11	11	12	10	10	9
	296	300	283	289	296	312	322	326	337	318	317	311	296	282	258	263	253	244	228	221	219
泊山小学校	12	12	12	12	13	12	13	14	16	17	17	16	18	19	18	19	18	18	17	14	13
	343	314	313	339	351	370	384	409	465	476	476	479	505	513	508	534	528	507	468	432	412
笹川東小学校	12	12	12	12	12	12	12	11	11	11	11	10	10	9	8	7	9	9	7	7	8
	380	378	351	335	317	324	310	282	294	305	290	272	282	256	229	219	234	226	198	190	195
常磐西小学校	18	18	18	19	19	19	21	21	22	21	21	22	21	22	23	25	25	25	26	26	26
	607	605	598	642	662	643	666	655	685	677	673	700	702	701	704	744	773	789	794	808	802
笹川西小学校	16	16	13	12	12	12	12	12	12	12	12	12	12	11	11	10	9	10	11	11	12
	491	470	450	420	393	390	353	352	336	331	326	327	314	267	253	237	240	227	253	251	267
三重西小学校	12	12	12	12	12	12	13	14	14												

