



## ～お子さんの発達に関する 相談について～

お子さんのことで、  
「ことばの発達が遅い」  
「集団行動がとりにくい」  
「気持ちの切り替えが難しい」  
「友だちとうまく遊べない」  
「食べ物や服などにこだわりが強い」  
など、不安や悩みはありませんか。  
お子さんの発達上の特性を保護者  
や周りの大人が理解し受け止めるた

「子どもの遊び場」「健康」「相談」などのお知らせや呼び掛けを、子育て世代に向けて発信するコーナーです。

めに、安心して相談できる場所が総合会館3階にある発達総合支援室です。

発達総合支援室では、保健師、保育士、教員、心理判定員、言語聴覚士、臨床心理士(週2回)、医師(月1回)が相談に応じています。(要予約)

お子さんの発達について保護者とともに考え、必要に応じて関係機関と連携を図りながら支援をしていきます。

「こんな時、どう対応したらいいのかな」と迷ったら、いつでも気軽に相談してください。お子さんが、喜び、自信を持って生活できるような支援を一緒に考えていきます。

相談室の横には、プレールームがあり、職員がお子さんと関わりながら、相談を進めます。



プレールーム

詳しくは、下記までお問い合わせください。

### 問い合わせ先

こども保健福祉課発達総合支援室  
(☎354-8064 FAX354-8061)



## ～近鉄内部・八王子線沿線の 文化財を訪ねて～

泊駅で下車し、北西に800mほど歩くと、中部電力北勢変電所があります。その変電所の西に広がる丘陵に茶臼山古墳群があります。

この古墳群は、4基で構成された5世紀頃の古墳群で、1号墳と4号墳が発掘調査されています。

1号墳は、直径25m以上の大型の円墳で、南西方向に造り出し(小さな方形の張り出し部分)をもった特殊な形の古墳です。調査で出土した人物埴輪・家形埴輪は市内で初めて

今回紹介するのは、日永地区・大字泊村にある茶臼山古墳群とその出土品(市指定有形文化財に指定された須恵器群・埴輪群)です。

の発見です。また、装飾須恵器の台付四連杯(筒状の脚台に4個の杯を連結したものは、三重県でも2例しかない非常に珍しいもので、いずれも祭祀に用いられたものと考えられます。



1号墳から出土した須恵器・埴輪  
手前右2つが台付四連杯

4号墳の調査では、古墳の大きさや形については、分かりませんでした。馬形埴輪や朝顔形埴輪など多くの埴輪が出土しました。

1、4号墳から見つかった埴輪14点、須恵器18点の合計32点が市指定有形文化財に指定され、寺方町にある文化財整理作業所に保管されています。この整理作業所は社会教育課に申請すると見学できますので、郷土の貴重な文化財に触れてみてはいかがでしょうか。

### 問い合わせ先

社会教育課  
(☎354-8240 FAX354-8308)

有料  
広告  
掲載  
欄

## くわしん 羽津支店

〒510-0007 四日市市別名4丁目1番5号  
TEL 059-332-2233

### 毎月 第2日曜日 年金相談

- ◆年金手続きはどうすればいいの？
- ◆年金はいつからもらえるの？

※ご相談の際には、「年金手帳」「ねんきん定期便」「年金証書」「認印」等をご持参ください。

## 日曜ローンなんでも相談会

毎月 第2・4日曜日開催 午前10時～午後4時

お子様の  
教育資金

マンション  
購入

住宅の新築  
増改築

住宅資金の  
借換え

マイカー  
購入資金

桑名信用金庫

本欄は広告であり、広告の内容に関する一切の責任は広告主に帰属します。

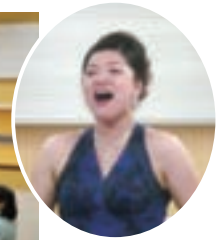
市内各地で開催されたイベントなどを写真と文章で紹介するコーナーです。



### 日永ふれあいまつり (8月17日 日永地区)



「広げよう!人の和・地域の絆・踊りの輪」をスローガンに、日永地区社会福祉協議会と実行委員会との共催で、日永カヨー駐車場にて夜店コーナーや伝統の日永つんつくおどりなど盆踊りを楽しみました。地区住民約1万人の参加があり、大いに地域の和を深めることができました。



### 星空コンサート (8月31日 富田地区)

東富田町出身のソプラノ歌手によるコンサートが富田小学校で開催されました。オペラの代表曲や宇宙・星空にちなんだ曲が歌われたり、曲間にはモーツァルトに関するクイズも出題されたりと、子どもたちも楽しく音楽に親しむことができました。あいにくの曇天で星空観望会は中止となりましたが、予定より多い9曲を披露していただき、約90人が楽しい時間を過ごすことができました。

## 私の好きな 四日市

市民の皆さんから市内のすてきな風景や、その風景をバックにしたお茶目なお子さんなどの写真を寄せていただくコーナーです。今回はどんな写真かな？

### あなたの好きな四日市の写真を募集!

ご応募は、住所、名前(ふりがな)、電話番号、コメントとともに、メールか郵送、直接、〒510-8601 広報広聴課(市役所8階 ☎354-8244 FAX354-3974 [kouhoukouchou@city.yokkaichi.mie.jp](mailto:kouhoukouchou@city.yokkaichi.mie.jp))へ。選定の上、広報よっかいちで掲載します(ご応募いただいた作品は返却しません)。



#### ▶▶松原町にお住まいの野呂志げ子さんからの投稿

「ポートビルの入り口から見える景色が、少し異国を思わせます」と、とっておきの撮影スポットを教えてくださいました。辺りをオレンジ色に染めながら、沈む夕日が大変美しい1枚です。



#### ▶▶中部にお住まいの伊藤一幸さんからの投稿

「商店街の皆さんのおかげで良く育ったグリーンカーテンの前で、中入道がとても涼しそうでした」とほほ笑ましい写真を送っていただきました。右上に少し写る七夕飾りも涼しげです。

有料広告掲載欄

建設職人なら誰でも入れる組合です

建労

四日市支部

随時加入者  
募集中

三建国保

出産育児一時金 (42万円)  
 葬祭費 (本人10万円・家族7万円)  
 高額療養費、施設利用補助、無料健康診断の開催  
 人間ドックに対する補助 (3万円)  
 脳ドックに対する補助 (2万円) など

組合独自の  
建設労働者の  
健康保険

三重県建設労働組合四日市支部

四日市市ときわ5丁目1-8 ☎(059)354-1531(代)

本欄は広告であり、広告の内容に関する一切の責任は広告主に帰属します。