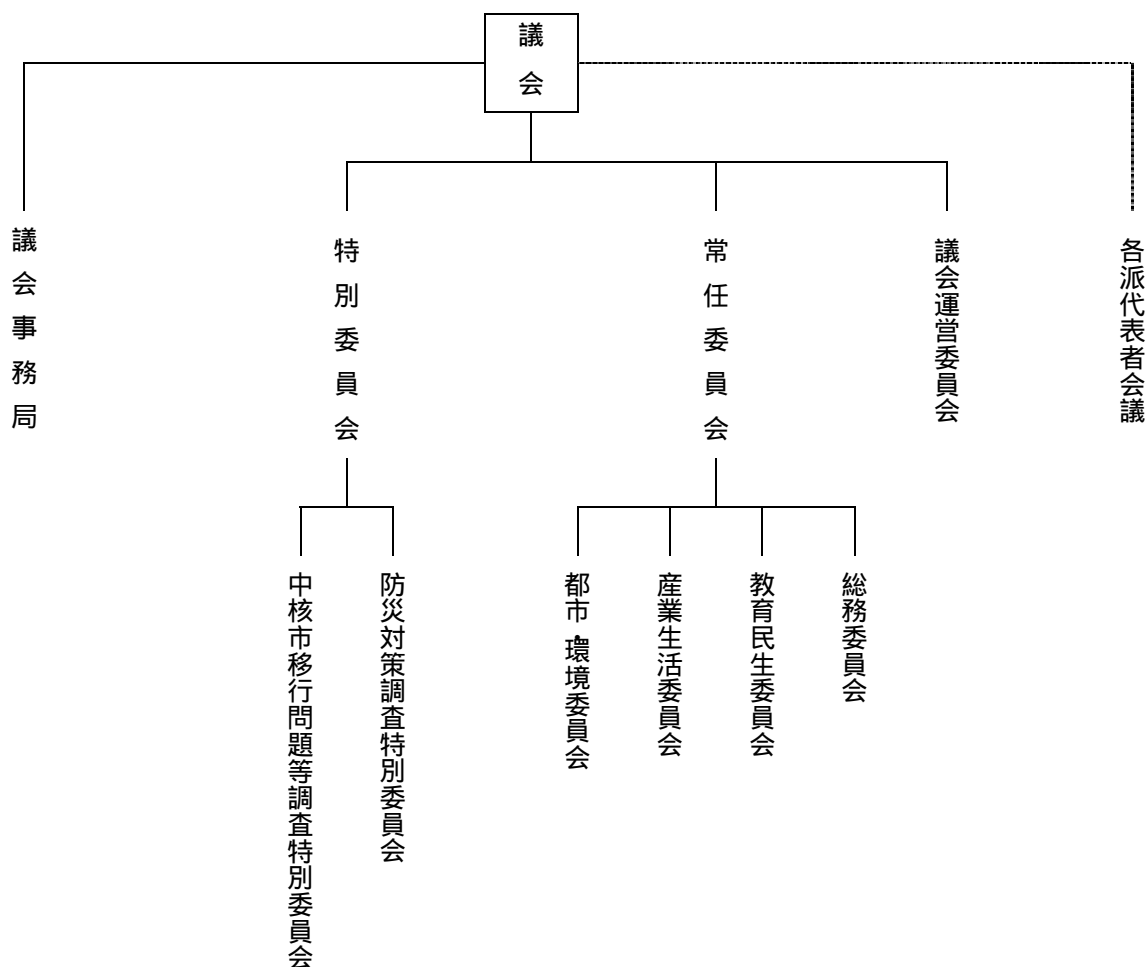


市 議 会

組織・構成	- 1
議員名簿	- 3
運営状況	- 5
歴代議長・副議長	- 7
報酬及び費用弁償等	- 9
議会事務局	- 10

組織・構成



議員定数

(平成 18 年 11 月 1 日現在)

法定上限数..... 46 人

条例定数..... 36 人

現員数..... 52 人

(在任特例により平成 19 年 4 月 30 日まで)

会派別議員数

(平成 18 年 11 月 1 日現在)

会 派 名	議 員 数	会 派 名	議 員 数
新 生 会	11 人	ウ ェ ー ブ 2 1	5 人
政 友 ク ラ ブ	10	楠 政 会	5
リ ベ ラ ル ・ 民 主	9	日 本 共 産 党	3
公 明 党	6	緑 水 会	3

年齢別議員数

(平成 18 年 11 月 1 日現在)

30 ~ 39 歳	40 歳 ~ 49 歳	50 歳 ~ 59 歳	60 歳 ~ 69 歳	70 歳以上	平 均
3 人	9 人	13 人	21 人	6 人	58.3 歳

当選回数別議員数

(平成18年11月1日現在)

1回	2回	3回	4回	5回	6回	7回	9回
10人	14人	10人	8人	5人	3人	1人	1人

常任委員会

名称	定数	所管事項
総務委員会	13人	経営企画部、総務部、税務理財部(保険年金課の所管に関する事項を除く)、消防本部、収入役、選挙管理委員会、監査委員、固定資産評価審査委員会の所管に属する事項、他の常任委員会の所管に属しない事項
教育民生委員会	13人	税務理財部(保険年金課の所管に関する事項に限る)、保健福祉部、教育委員会の所管に属する事項
産業生活委員会	13人	市民文化部、楠総合支所、商工農水部、市立四日市病院、農業委員会の所管に属する事項
都市・環境委員会	13人	環境部、都市整備部、上下水道局の所管に属する事項

議会運営委員会

・定数 17人

・調査事項 会期日程(臨時会を含む)等議会運営に関する事項及び議長の諮問に関する事項について

特別委員会

(平成18年11月1日現在)

名称	定数	設置目的
防災対策調査特別委員会	11人	大規模地震等防災対策の推進に関する調査研究
中核市移行問題等調査特別委員会	11人	中核市移行問題等に関する調査研究

議員名簿

(50音順)

(平成18年11月1日現在)

氏名	生年月日	年齢	期	住所	会派
石川 勝彦	S18.4.22	63	4	川島町 1021 番地 1	リベラル・民主
石田 成生	S35.6.17	46	2	水沢町 4796 番地 13	リベラル・民主
市川 悦子	S22.4.10	59	4	羽津中二丁目 6 番 21 号	公明党
伊藤 修一	S33.2.22	48	3	大字茂福 242 番地 8	公明党
伊藤 元	S33.11.7	47	1	楠町北五味塚 1734 番地 1	政友クラブ
伊藤 正数	S16.1.8	65	5	智積町 96 番地 2	リベラル・民主
宇野 長好	S11.12.14	69	5	天カ須賀四丁目 1 番 12 号	緑水会
大谷 茂生	S23.2.1	58	6	新浜町 11 番 9 号	政友クラブ
岡田 武男	S16.7.2	65	4	楠町本郷 1091 番地 1	新生会
小方 士朗	S18.9.24	63	5	楠町南五味塚 185 番地 3	楠政会
小川 政人	S23.4.7	58	4	富田一色町 14 番 23 号	政友クラブ
葛山 久人	S34.10.5	47	3	富田三丁目 16 番 24 号	緑水会
加藤 清助	S25.11.6	55	1	桜町 537 番地 2	日本共産党
加納 康樹	S40.6.28	41	1	ときわ五丁目 2 番 38 号	ウェーブ21
川口 洋二	S17.10.1	64	7	笹川八丁目 53 番地 2	緑水会
川村 幸康	S42.11.23	38	3	寺方町 893 番地 3	政友クラブ
小瀬古 月子	S15.9.17	66	3	楠町南五味塚 1109	楠政会
児玉 昇	S18.11.11	62	2	楠町北五味塚 1060 番地 13	公明党
小林 博次	S17.1.27	64	9	中町 10 番 5 号	新生会
笹岡 秀太郎	S27.2.5	54	3	万古町 2 番 31 号	政友クラブ
佐藤 晃久	S19.2.18	62	5	京町 8 番 4 号	ウェーブ21
杉野 元己治	S14.10.31	67	2	楠町南五味塚 156 番地 3	楠政会
須藤 清次	S15.2.9	66	2	楠町小倉 464 番地 2	政友クラブ
竹野 兼主	S31.2.4	50	3	楠町南川 54 番地 1	新生会
竹野 博	S11.4.9	70	2	楠町南五味塚 419 番地	楠政会
田中 紘美	S20.2.21	61	2	三重五丁目 60 番地	リベラル・民主

氏名	生年月日	年齢	期	住所	会派
谷口 廣睦	S 8. 7.26	73	6	羽津山町 17 番 17 号	政友クラブ
土井 数馬	S29.10.15	52	4	日永一丁目 10 番 12 号	新生会
徳田 孝志	S10. 3.16	71	1	楠町南五味塚 747 番地	新生会
豊田 政典	S37.12.27	43	2	笹川五丁目 16 番地	政友クラブ
中川 康洋	S43. 2.12	38	1	千代田町 809 番地 2	公明党
中村 敬	S 9. 7. 6	72	2	楠町南五味塚 203 番地 8	新生会
中森 慎二	S32. 2. 9	49	4	生桑町 1642 番地 7	ウェーブ 21
野呂 泰治	S17.10.20	64	1	大鐘町 755 番地	リベラル・民主
日置 記平	S15.10. 8	66	4	采女町 43 番地 5	政友クラブ
日置 敏彦	S21. 8.23	60	2	あがたが丘二丁目 16 番地 8	ウェーブ 21
樋口 俊夫	S14. 1.30	67	2	蔵町 1 番 14 号	リベラル・民主
藤井 浩治	S28. 2. 1	53	4	采女町 1591 番地 6	新生会
藤岡 アンリ	S 6. 1. 3	75	3	泊山崎町 12 番 3 号	日本共産党
藤原 まゆみ	S24. 4.10	57	3	昌栄町 13 番 6 号	公明党
前川 忠男	S15. 7. 9	66	1	楠町北五味塚 1161 番地	楠政会
前田 満	S10. 6.19	71	1	楠町南五味塚 118 番地	新生会
前田 陽子	S28.11.27	52	2	楠町小倉 477 番地 7	日本共産党
益田 力	S17. 6.17	64	6	采女町 1662 番地 5	公明党
水谷 優志	S35. 2.13	46	2	浮橋一丁目 21 番地 5	新生会
水谷 正美	S40. 8.18	41	2	西富田町 1024 番地 1	リベラル・民主
三平 一良	S22. 8.17	59	2	大矢知町 1045 番地 3	新生会
村上 悦夫	S12. 6. 7	69	1	山分町 112 番地 1	政友クラブ
毛利 彰男	S23.10.28	58	3	尾平町 3330 番地 19	ウェーブ 21
森川 一美	S17. 2. 2	64	5	楠町吉崎 85 番地 2	新生会
諸岡 覚	S46. 2.17	35	1	桜花台一丁目 54 番地 12	リベラル・民主
山中 茂樹	S23. 4. 4	58	3	楠町本郷 1665 番地 3	リベラル・民主

運営状況

本 会 議

(平成 17 年度)

区 分	会期日数	開議日数	開議延べ時間	代表質問	一般質問	緊急質問
5月臨時会	2日	2日	0:56			
6月定例会	23日	7日	26:53		5日 28人	
9月定例会	36日	7日	23:49		5日 25人	1日 1人
12月定例会	23日	7日	24:07		5日 25人	
3月定例会	37日	9日	33:46	2日 8人	5日 23人	
計	121日	32日	109:31	2日 8人	20日 101人	1日 1人

常任委員会

(平成 17 年度)

種 別	開議日数	協議会等日数	備 考
総 務	15日(4)	8日	本会議付託案件審査等
教 育 民 生	15日(4)	7日	"
産 業 生 活	14日(4)	15日	"
都 市 ・ 環 境	19日(6)	14日	"

協議会等日数には管内視察・行政視察を含む。()内は閉会中の委員会開議日数で内数

議会運営委員会 (平成 17 年度)

開議日数 23日

特別委員会 (平成 17 年度)

予算特別委員会

開議日数 20日

決算調査特別委員会

開議日数 3日

中核市移行問題調査特別委員会

開議日数 1日

四日市港活性化調査特別委員会

開議日数 9日

産業廃棄物問題調査特別委員会

開議日数 22日

医療基盤整備調査特別委員会

開議日数 11日

本会議審議状況（議決件数）

（平成 17 年度）

区 分	件数 (A)+(B)	市長提出案件（A）			議員提出案件（B）			請願	備考
		予算決算	条 例	その他	条例規則	意見書	その他		
5 月臨時会	5 件	件	件	2 件	件	件	3 件	件	
6 月定例会	48	31	2	7		4	4	1	
9 月定例会	45	16	10	11	1	4	3	3	
12 月定例会	54	7	9	35		3			
3 月定例会	63	25	25	9		1	3		
計	215	79	46	64	1	12	13	4	

請願の処理状況

（平成 17 年度）

受理件数	処 理 状 況				
	採 択	不採択	継続審査	取り下げ	審議未了
4	4				

（前年度からの継続分：0）

意見書・決議等

（平成 17 年度）

議決年月日	件 名
平成 17. 6.28	公共工事における建設労働者の適正な労働条件の確保を求める意見書
17. 6.28	地方六団体改革案の早期実現に関する意見書
17. 6.28	地方議会制度の充実強化に関する意見書
17. 6.28	産業廃棄物に係る大規模不法投棄問題の早期解決を求める意見書
17.10. 6	義務教育費国庫負担制度の存続を求める意見書
17.10. 6	30 人学級の早期実現、教育予算拡充を求める意見書
17.10. 6	米国産牛肉の拙速な輸入再開に反対し、BSE の万全な対策を求める意見書
17.10. 6	自治体病院の医師確保対策を求める意見書
17.12.22	真の地方分権改革の確実な実現に関する意見書
17.12.22	議会制度改革の早期実現に関する意見書
17.12.22	四日市港のあるべき姿に関する意見書
18. 3.23	産業廃棄物問題の早期解決を求める決議

歴代議長・副議長

代	議長		代	副議長	
	氏名	在職期間		氏名	在職期間
初	三輪 猶作	明30.10.15～明34. 1. 6	初	堀木 忠良	明30.10.15～明33.10.17
2	吉田 常吉	34. 1. 7～ 36. 4.21	2	斉藤 恒三	33.10.18～ 34. 1. 6
3	斉藤 恒三	36. 5.22～ 37. 7.28	3	牧野 鈔人	34. 1. 7～ 38. 2.20
4	吉田 常吉	37. 7.29～ 42. 1.10	4	山中 源三郎	38. 2.25～大元10.19
5	九鬼 総太郎	42. 1.15～大 4. 9.29	5	熊沢 九右衛門	大元10.19～ 5.10.11
6	牧野 鈔人	大 4.10.18～ 9.10.11	6	稲葉 甲太郎	5.10.21～ 9.10.11
7	森寺 喜兵衛	9.10.23～ 10.12. 3	7	西口 利平	9.10.23～ 10.12. 3
8	九鬼 紋十郎	10.12.19～ 12. 6. 8	8	伊達 貫一郎	10.12.19～ 11. 2.20
9	吉田 伊兵衛	12. 6.13～ 12.10.20	9	堀木 忠良	11. 2.21～ 11. 8. 7
10	三輪 綏	12.11.13～ 13. 3.19	10	日比 義太郎	11. 8. 7～ 12. 6. 8
11	牧野 鈔人	13. 5. 7～ 13.10.10	11	伊達 貫一郎	12. 6.13～ 13.10.12
12	西口 利平	13.10.24～ 14. 4.28	12	鈴木 善策	13.10.24～ 14. 5. 1
13	鈴木 善策	14. 5. 2～昭 2.11.12	13	伊達 貫一郎	14. 5. 2～昭 2. 4.23
14	堀木 忠良	昭 2.11.21～ 3.10.22	14	山本 源助	昭 2. 5. 2～ 3.10.22
15	森 松次郎	3.10.23～ 7.10.10	15	坂 義一	3.10.23～ 4.12.25
16	山本 源助	7.10.22～ 10. 1.24	16	山中 菊松	5. 1.15～ 7.10.21
17	九鬼 金平	10. 2.27～ 11.10.10	17	三輪 蔵之助	7.10.22～ 8. 8. 3
18	石樽 乘光	11.10.24～ 15.10.22	18	九鬼 金平	8.10.18～ 10. 2.26
19	平野 太七	15.10.23～ 19.10.21	19	須藤 忠蔵	11.10.24～ 13. 4.12
20	石樽 乘光	19.10.23～ 22. 4.30	20	永田 利一郎	13.10.24～ 17.10.23
21	伊藤 勘作	22. 6. 3～ 26. 1. 6	21	高士 好博	17.11. 2～ 19.10.21
22	山本 三郎	26. 1.22～ 30. 4.30	22	坂 義一	19.10.23～ 22. 4.30
23	山口 信生	30. 5.13～ 34. 4.30	23	後藤 善之助	22. 6. 3～ 24. 5. 9
24	山本 三郎	34. 5.12～ 38. 4.30	24	山本 三郎	24. 5.28～ 26. 1.21
25	山本 三郎	38. 5.14～ 38. 6.19	25	小林 良介	26. 1.22～ 30. 4.30
26	田村 末松	38. 6.28～ 39. 5.11	26	浜田 弥平	30. 5.13～ 32. 5. 6
27	錦 安吉	39. 5.11～ 40. 5. 8	27	加藤 寛嗣	32. 5.17～ 34. 4.30
28	笠田 七衛	40. 5. 8～ 41. 5. 9	28	高橋 伊祐	34. 5.12～ 35. 5.11
29	中島 忠勝	41. 5. 9～ 42. 4.30	29	中島 忠勝	35. 5.12～ 36. 5. 9
30	日比 義平	42. 5.13～ 43. 5.16	30	高橋 伊祐	36. 5.10～ 38. 4.30
31	伊藤 泰一	43. 5.16～ 44. 5.16	31	錦 安吉	38. 5.14～ 39. 5.11
32	服部 昌弘	44. 5.16～ 45. 5.22	32	笠田 七衛	39. 5.11～ 40. 5. 8
			33	伊藤 泰一	40. 5. 8～ 41. 5. 9
			34	渡部 権太郎	41. 5. 9～ 42. 2. 7
			35	山中 忠一	42. 2.16～ 43. 5.16
			36	服部 昌弘	43. 5.16～ 44. 5.16
			37	加藤 定男	44. 5.16～ 45. 5.22

代	議 長		代	副 議 長	
	氏 名	在 職 期 間		氏 名	在 職 期 間
33	山 中 忠 一	45. 5.22 ~ 46. 4.30	38	前 川 辰 男	45. 5.22 ~ 46. 4.30
34	日 比 義 平	46. 5.17 ~ 47. 5.16	39	志 積 政 一	46. 5.17 ~ 47. 5.15
35	服 部 昌 弘	47. 5.16 ~ 48. 5.17	40	安 垣 勇	47. 5.16 ~ 48. 5.16
36	山 口 信 生	48. 5.17 ~ 49. 5.17	41	増 山 英 一	48. 5.17 ~ 49. 5.17
37	山 中 忠 一	49. 5.17 ~ 50. 4.30	42	生 川 平 蔵	49. 5.17 ~ 50. 4.30
38	山 口 信 生	50. 5.15 ~ 51. 5.17	43	喜多野 等	50. 5.15 ~ 51. 5.17
39	山 口 信 生	51. 5.17 ~ 52. 5.18	44	野 崎 貞 芳	51. 5.17 ~ 52. 5.18
40	大 谷 喜 正	52. 5.18 ~ 53. 5.18	45	長谷川 鐸 元	52. 5.18 ~ 53. 5.18
41	山 中 忠 一	53. 5.18 ~ 54. 4.30	46	山 本 勝	53. 5.18 ~ 54. 4.30
42	大 谷 喜 正	54. 5.16 ~ 55. 5.16	47	訓 覇 也 男	54. 5.16 ~ 55. 5.16
43	伊 藤 信 一	55. 5.16 ~ 56. 5.15	48	青 山 峯 男	55. 5.16 ~ 56. 5.15
44	前 川 辰 男	56. 5.15 ~ 57. 5.18	49	橋 本 増 蔵	56. 5.15 ~ 57. 5.18
45	青 山 峯 男	57. 5.18 ~ 58. 4.30	50	小 林 博 次	57. 5.18 ~ 58. 4.30
46	後 藤 寛 次	58. 5.13 ~ 59. 5.17	51	大 島 武 雄	58. 5.13 ~ 59. 5.17
47	喜多野 等	59. 5.17 ~ 60. 5.15	52	坂 口 正 次	59. 5.17 ~ 60. 5.15
48	小 林 博 次	60. 5.15 ~ 61. 5.15	53	金 森 正	60. 5.15 ~ 61. 5.15
49	訓 覇 也 男	61. 5.15 ~ 62. 4.30	54	山 路 剛	61. 5.15 ~ 62. 4.30
50	橋 本 増 蔵	62. 5.15 ~ 63. 5.13	55	田 中 基 介	62. 5.15 ~ 63. 5.13
51	後 藤 長 六	63. 5.13 ~ 平元 5.12	56	中 村 信 夫	63. 5.13 ~ 平元 5.12
52	川 口 洋 二	平元 5.12 ~ 2. 2. 3	57	森 安 吉	平元 5.12 ~ 2. 2. 13
53	森 安 吉	2. 2. 13 ~ 2. 5.15	58	野 呂 平 和	2. 2. 13 ~ 3. 4.30
54	山 本 勝	2. 5.15 ~ 3. 4.30			
55	川 村 幸 善	3. 5.15 ~ 4. 5.14	59	毛 利 道 哉	3. 5.15 ~ 4. 5.14
56	水 野 幹 郎	4. 5.14 ~ 5. 5.14	60	堀 内 弘 士	4. 5.14 ~ 5. 5.14
57	川 村 幸 善	5. 5.14 ~ 6. 4. 9	61	田 中 武	5. 5.14 ~ 6. 5.13
58	伊 藤 雅 敏	6. 5.13 ~ 7. 4.30	62	豊 田 忠 正	6. 5.13 ~ 7. 4.30
59	野 崎 洋	7. 5.16 ~ 8. 5.16	63	伊 藤 正 数	7. 5.16 ~ 8. 5.16
60	谷 口 廣 睦	8. 5.16 ~ 9. 5.15	64	益 田 力	8. 5.16 ~ 9. 5.15
61	小 林 博 次	9. 5.15 ~ 10. 5.15	65	小 井 道 夫	9. 5.15 ~ 10. 5.15
62	大 谷 茂 生	10. 5.15 ~ 11. 4.30	66	宇 野 長 好	10. 5.15 ~ 11. 4.30
63	益 田 力 生	11. 5.18 ~ 12. 5.12	67	小 川 政 人	11. 5.18 ~ 12. 5.12
64	大 谷 茂 生	12. 5.12 ~ 13. 5.10	68	中 森 慎 二	12. 5.12 ~ 13. 5.10
65	大 谷 茂 生	13. 5.10 ~ 14. 5.14	69	藤 井 浩 治	13. 5.10 ~ 14. 5.14
66	大 谷 口 廣 睦	14. 5.14 ~ 15. 4.30	70	土 井 数 馬	14. 5.14 ~ 15. 4.30
67	日 置 記 平	15. 5.15 ~ 16. 5.14	71	石 川 勝 彦	15. 5.15 ~ 16. 5.14
68	土 井 数 馬	16. 5.14 ~ 17. 5.17	72	市 川 悦 子	16. 5.14 ~ 17. 5.17
69	伊 藤 正 数	17. 5.17 ~ 18. 5.16	73	笹 岡 秀 太 郎	17. 5.17 ~ 18. 5.16
70	中 森 慎 二	18. 5.16 ~	74	川 村 幸 康	18. 5.16 ~

報酬及び費用弁償等

報酬額の推移

適用年 月日	平 4.4.1	5.4.1	6.4.1	7.4.1	8.4.1	9.4.1	15.4.1	16.4.1	18.4.1
議 長	635,000	650,000	668,000	698,000	710,000	722,000	707,000	693,000	691,000
副 議 長	580,000	592,000	608,000	636,000	647,000	658,000	644,000	631,000	629,000
議 員	544,000	555,000	570,000	596,000	606,000	616,000	603,000	591,000	589,000

常任委員会、議会運営委員会の委員長 10,000 円加算

常任委員会、議会運営委員会の副委員長 7,000 円加算 (平 13. 7. 1 適用)

期末手当

6 月 期末手当基礎額 × 160 / 100 (平成 16 年 4 月 1 日適用)

12 月 期末手当基礎額 × 175 / 100 (平成 17 年 12 月 1 日適用)

* 期末手当基礎額=報酬月額+報酬月額 × 25/100 + 報酬月額 × 20/100

会議出席費用弁償

本会議、議会運営・常任・特別委員会出席

日額 5,200 円 (平 元. 4. 1 適用)

昭 49. 4. 1 施行 日額 2,000 円

昭 51. 4. 1 改定 日額 3,000 円

昭 54.10. 1 改定 日額 5,000 円

視察旅費

常任委員会 1 人当たり年額 145,000 円 (平 元.4.1 適用)

議会運営委員会 1 人当たり年額 145,000 円 (平 4.4.1 適用)

特別委員会 1 人当たり年額 100,000 円 (平 5.4.1 適用)

政務調査費

条例に基づき、会派に対し、所属議員 1 人当たり

月額 70,000 円を支給 (平 13. 4. 1 適用)

昭 54.10. 1 施行 月額 13,000 円 (要綱にて支給)

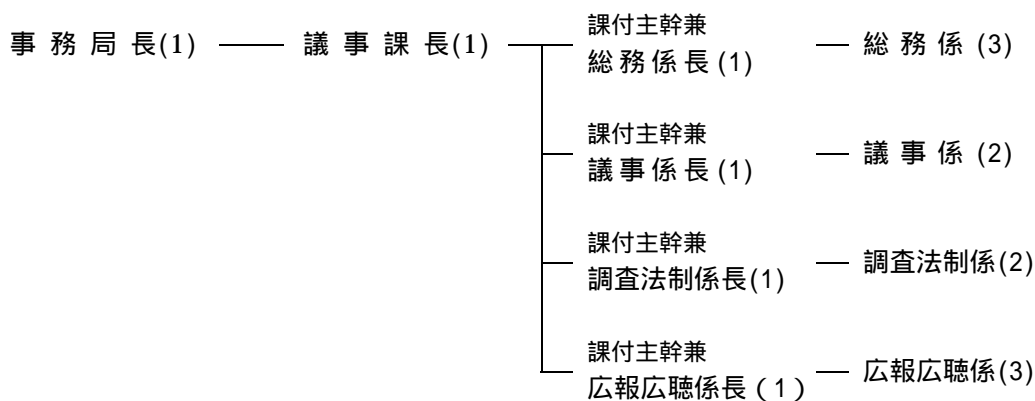
昭 60. 4. 1 改定 月額 35,000 円 (要綱にて支給)

平 元. 4. 1 改定 月額 36,000 円 (要綱にて支給)

平 5. 4. 1 改定 月額 40,000 円 (要綱にて支給)

議会事務局

機 構（定数 15 人 現員 16 人）



議会発行の刊行物

（平成 17 年度）

名 称	規 格	発行部数	発行回数	印刷方法	配 布 先
会 議 録	A5 版	148 部	年 5 回	タイプオフ	議員、市三役、部長、 地区市民センター等
市議会だより	A4 版	126,400 部	年 5 回	オフセット	市民(全戸配付)、議員、市三役 部課長
市議会便覧	75×135mm	700 部	年 1 回	オフセット	議員、市三役、部課長
市 政 概 要	CD-ROM 版	150 部	年 1 回		議員、他市視察議会
四日市市のあらまし	A4 版	450 部	年 1 回	オフセット	他市視察議員
市議会って どんなところ	A4 版	500 部	年 1 回	オフセット	議会傍聴者等

議会図書

（平成 18 年 3 月 31 日現在）

分類	総記	哲学	歴史	社会 化学	自然 科学	工学 技術	産業	芸術	語学	文学	計
冊数	58	5	82	776	11	19	5	8	19	6	989

行政視察来訪議員等

（平成 17 年度）

区 分	4 月	5	6	7	8	9	10	11	12	1	2	3	計
都市数 (町村を含む)	6	2	1	12	8	0	12	7	1	6	4	3	62
人 数	43	13	6	101	44	0	83	75	4	44	19	11	443