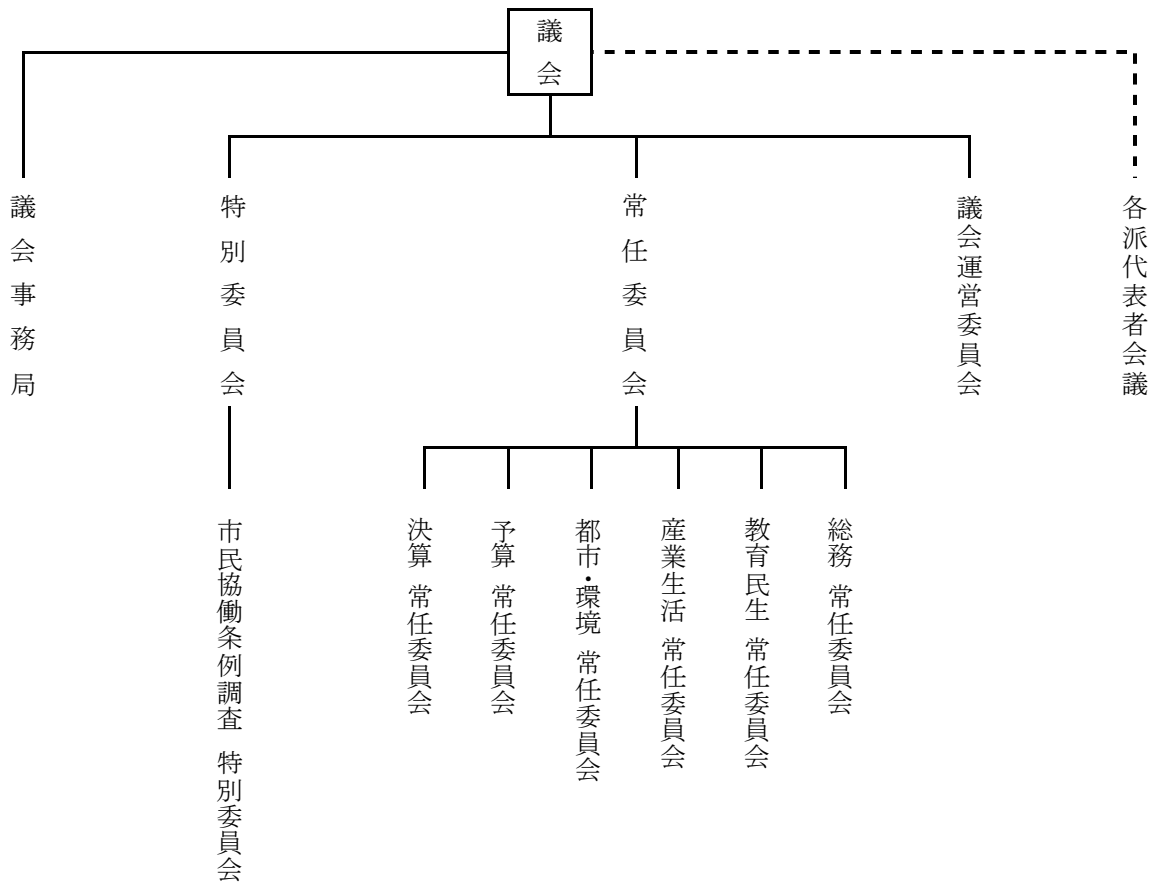




# 組織・構成

(平成 25 年 10 月 4 日 現在)



- 議員定数 (平成 25 年 10 月 4 日 現在)  
 条例定数…… 36 人      現員数…… 36 人

- 会派別議員数 (平成 25 年 10 月 4 日 現在)

会 派 名	議 員 数	会 派 名	議 員 数
政 友 ク ラ ブ	11 人	創 四 会	3 人
リ ベ ラ ル 2 1	10 人	い ず れ の 会 派 に も 属 さ な い 議 員 (日 本 共 産 党)                      2 人 (団 体 を 結 成 し て い な い 議 員)   1 人	
公 明 党	5 人		
市 民 会 議	4 人		

● 年齢別議員数 (平成25年10月4日現在)

30歳～39歳	40歳～49歳	50歳～59歳	60歳～69歳	70歳～79歳	平均
3人	7人	13人	8人	5人	55.5歳

● 当選回数別議員数 (平成25年10月4日現在)

1回	2回	3回	4回	5回	6回	11回
10人	6人	6人	2人	5人	6人	1人

● 常任委員会 (平成25年10月4日現在)

名称	定数	所管事項
総務 常任委員会	9人	政策推進部、総務部、財政経営部、危機管理監、会計管理者、選挙管理委員会、消防本部、監査委員、固定資産評価審査委員会の所管に属する事項、他の常任委員会の所管に属しない事項
教育民生 常任委員会	9人	健康福祉部、こども未来部、教育委員会の所管に属する事項
産業生活 常任委員会	9人	市民文化部、商工農水部、農業委員会、市立四日市病院の所管に属する事項
都市・環境 常任委員会	9人	環境部、都市整備部、上下水道局の所管に属する事項
予算 常任委員会	35人	予算及びこれに関連する事項
決算 常任委員会	33人	決算及びこれに関連する事項

● 議会運営委員会 (平成25年10月4日現在)

- ・定数 13人
- ・調査事項 会期日程(臨時会を含む)等議会運営に関する事項及び議長の諮問に関する事項について

● 特別委員会 (平成25年10月4日現在)

名称	定数	設置目的
市民協働条例調査特別委員会	14人	市民協働条例に関する調査研究

# 議員名簿

(50音順)

(平成25年10月4日現在)

氏名	期	住所	会派
荒木 美幸	1	大字茂福 552 番地 1	公明党
石川 勝彦	6	川島町 1021 番地 1	—
石川 善己	1	笹川七丁目 97 番地 12	創四会
伊藤 修一	5	大字茂福 242 番地 8	公明党
伊藤 嗣也	1	別山四丁目 1313 番地	政友クラブ
伊藤 元	※3	楠町北五味塚 1734 番地 1	政友クラブ
小川 政人	6	富田一色町 14 番 23 号	政友クラブ
加藤 清助	3	桜町 537 番地 2	—
加納 康樹	3	ときわ五丁目 3 番 44-1 号	リベラル 21
川村 高司	1	九の城町 12 番 15 号	政友クラブ
川村 幸康	5	寺方町 893 番地 3	政友クラブ
小林 博次	11	中町 10 番 5 号	市民会議
笹岡 秀太郎	5	万古町 2 番 31 号	政友クラブ
杉浦 貴	2	北浜町 2 番 20 号	創四会
竹野 兼主	※5	楠町南川 54 番地 1	リベラル 21
土井 数馬	6	日永一丁目 10 番 12 号	市民会議
豊田 政典	4	笹川五丁目 16 番地	政友クラブ
中川 雅晶	2	河原田町 311 番地 5	公明党
中村 久雄	1	七つ屋町 38 番地	政友クラブ
中森 慎二	6	生桑町 1642 番地 7	リベラル 21
野呂 泰治	3	大鐘町 755 番地	リベラル 21
早川 新平	2	天カ須賀二丁目 26 番 11 号	創四会
日置 記平	6	采女町 43 番地 5	政友クラブ
樋口 博己	2	羽津中三丁目 3 番 4 号	公明党
樋口 龍馬	1	新正三丁目 10 番 7 号	リベラル 21
藤井 浩治	6	采女町 1591 番地 6	市民会議
三平 一良	4	大矢知町 1045 番地 3	市民会議
村上 悦夫	3	山分町 112 番地 1	政友クラブ
村山 繁生	1	陶栄町 10 番 15 号	リベラル 21
毛利 彰男	5	尾平町 3330 番地 19	リベラル 21
森 智広	1	水沢町 2452 番地	リベラル 21
森 康哲	2	城山町 8 番 18 号	政友クラブ
諸岡 覚	3	桜町 6159 番地 9	リベラル 21
山口 智也	1	別山一丁目 2112 番地	公明党
山本 里香	2	新町 4 番 5 号	—
芳野 正英	1	大字茂福 168 番地 4	リベラル 21

※は合併前を含む

## 運営状況

### ● 本 会 議

(平成 24 年度)

区分	議会期間日数	開議日数	開議延べ時間	代表質問	一般質問
5月開会議会	2日	2日	0:49	—	—
6月定例会議会	24日	6日	18:09	—	4日 19人
8月定例会議会	36日	6日	19:38	—	4日 20人
11月定例会議会	27日	7日	22:52	1日 5人	4日 19人
2月定例会議会	38日	8日	27:16	1日 5人	4日 20人
3月緊急議会	1日	1日	0:08	—	—
計	128日	30日	88:52	2日 10人	16日 78人

### ● 常任委員会

(平成 24 年度)

種 別	開議日数	協議会等日数	備 考
総 務	21日 (6)	9日	本会議付託案件審査等
教 育 民 生	34日 (11)	17日	〃
産 業 生 活	24日 (8)	18日	〃
都 市 ・ 環 境	20日 (6)	10日	〃
予 算	23日 (7)	1日	〃
決 算	7日 (3)	0日	〃

※ ( )内は休会中の委員会開議日数で内数。協議会等日数には管内視察・行政視察を含む。

### ● 議会運営委員会 (平成 24 年度)

開議日数 35日

### ● 特別委員会 (平成 24 年度)

市民協働条例調査特別委員会

開議日数 12日

総合交通政策調査特別委員会

開議日数 14日

防災対策調査特別委員会

開議日数 24日

● 本会議審議状況（議決件数）

（平成 24 年度）

区 分	件数 (A)+(B)	市長提出案件（A）			議員提出案件（B）			請願	備考
		予算 決算	条例	その他	条例 規則	意見書 決議	その他		
5 月開会議会	5 件	－件	－件	1 件	－件	－件	4 件	－件	
6 月定例会議会	12	1	2	7	－	1	1	3	
8 月定例会議会	24	7	4	10	1	1	1	3	
11 月定例会議会	41	11	24	4	－	2	－	2	
2 月定例会議会	46	24	10	4	7	1	－	－	
3 月緊急議会	2	－	2	－	－	－	－	－	
計	130	43	42	26	8	5	6	8	

● 請願の処理状況

（平成 24 年度）

受理件数	処 理 状 況				
	採 択	不採択	継続審査	取り下げ	審議未了
8	5	3	0	－	－

（前年度からの継続分：0）

● 意見書・決議等

（平成 24 年度）

議決年月日	件 名
平成 24. 6. 29	「緊急事態基本法」（仮称）の早期制定を求める意見書
24. 10. 5	日本固有の領土を守るため断固たる態度を求める意見書
24. 12. 25	防災・減災体制再構築推進基本法の制定を求める意見書
24. 12. 25	償却資産に対する固定資産税の財源確保を求める意見書
25. 2. 13	国民体育大会の開催を契機とした本市スポーツ施設の整備についての意見書

# 歴代議長・副議長

代	議 長		副 議 長	
	氏 名	在 職 期 間	氏 名	在 職 期 間
初	三 輪 猶 作	明 30. 10. 15～明 34. 1. 6	堀 木 忠 良	明 30. 10. 15～明 33. 10. 17
2	吉 田 常 吉	34. 1. 7～ 36. 4. 21	斉 藤 恒 三	33. 10. 18～ 34. 1. 6
3	斉 藤 恒 三	36. 5. 22～ 37. 7. 28	牧 野 鈔 人	34. 1. 7～ 38. 2. 20
4	吉 田 常 吉	37. 7. 29～ 42. 1. 10	山 中 源三郎	38. 2. 25～大元 10. 19
5	九 鬼 総太郎	42. 1. 15～大 4. 9. 29	熊沢 九右衛門	大元 10. 19～ 5. 10. 11
6	牧 野 鈔 人	大 4. 10. 18～ 9. 10. 11	稻 葉 甲太郎	5. 10. 21～ 9. 10. 11
7	森 寺 喜兵衛	9. 10. 23～ 10. 12. 3	西 口 利 平	9. 10. 23～ 10. 12. 3
8	九 鬼 紋十郎	10. 12. 19～ 12. 6. 8	伊 達 貫一郎	10. 12. 19～ 11. 2. 20
9	吉 田 伊兵衛	12. 6. 13～ 12. 10. 20	堀 木 忠 良	11. 2. 21～ 11. 8. 7
10	三 輪 綏	12. 11. 13～ 13. 3. 19	日 比 義太郎	11. 8. 7～ 12. 6. 8
11	牧 野 鈔 人	13. 5. 7～ 13. 10. 10	伊 達 貫一郎	12. 6. 13～ 13. 10. 12
12	西 口 利 平	13. 10. 24～ 14. 4. 28	鈴 木 善 策	13. 10. 24～ 14. 5. 1
13	鈴 木 善 策	14. 5. 2～昭 2. 11. 12	伊 達 貫一郎	14. 5. 2～昭 2. 4. 23
14	堀 木 忠 良	昭 2. 11. 21～ 3. 10. 22	山 本 源 助	昭 2. 5. 2～ 3. 10. 22
15	森 松次郎	3. 10. 23～ 7. 10. 10	坂 義 一	3. 10. 23～ 4. 12. 25
16	山 本 源 助	7. 10. 22～ 10. 1. 24	山 中 菊 松	5. 1. 15～ 7. 10. 21
17	九 鬼 金 平	10. 2. 27～ 11. 10. 10	三 輪 蔵之助	7. 10. 22～ 8. 8. 3
18	石 樽 乘 光	11. 10. 24～ 15. 10. 22	九 鬼 金 平	8. 10. 18～ 10. 2. 26
19	平 野 太 七	15. 10. 23～ 19. 10. 21	須 藤 忠 蔵	11. 10. 24～ 13. 4. 12
20	石 樽 乘 光	19. 10. 23～ 22. 4. 30	永 田 利一郎	13. 10. 24～ 17. 10. 23
21	伊 藤 勘 作	22. 6. 3～ 26. 1. 6	高 士 好 博	17. 11. 2～ 19. 10. 21
22	山 本 三 郎	26. 1. 22～ 30. 4. 30	坂 義 一	19. 10. 23～ 22. 4. 30
23	山 口 信 生	30. 5. 13～ 34. 4. 30	後 藤 善之助	22. 6. 3～ 24. 5. 9
24	山 本 三 郎	34. 5. 12～ 38. 4. 30	山 本 三 郎	24. 5. 28～ 26. 1. 21
25	山 本 三 郎	38. 5. 14～ 38. 6. 19	小 林 良 介	26. 1. 22～ 30. 4. 30
26	田 村 末 松	38. 6. 28～ 39. 5. 11	浜 田 弥 平	30. 5. 13～ 32. 5. 6
27	錦 安 吉	39. 5. 11～ 40. 5. 8	加 藤 寛 嗣	32. 5. 17～ 34. 4. 30
28	笠 田 七 衛	40. 5. 8～ 41. 5. 9	高 橋 伊 祐	34. 5. 12～ 35. 5. 11
29	中 島 忠 勝	41. 5. 9～ 42. 4. 30	中 島 忠 勝	35. 5. 12～ 36. 5. 9
30	日 比 義 平	42. 5. 13～ 43. 5. 16	高 橋 伊 祐	36. 5. 10～ 38. 4. 30
31	伊 藤 泰 一	43. 5. 16～ 44. 5. 16	錦 安 吉	38. 5. 14～ 39. 5. 11
32	服 部 昌 弘	44. 5. 16～ 45. 5. 22	笠 田 七 衛	39. 5. 11～ 40. 5. 8
33	山 中 忠 一	45. 5. 22～ 46. 4. 30	伊 藤 泰 一	40. 5. 8～ 41. 5. 9
			渡 部 権太郎	41. 5. 9～ 42. 2. 7
			山 中 忠 一	42. 2. 16～ 43. 5. 16
			服 部 昌 弘	43. 5. 16～ 44. 5. 16
			加 藤 定 男	44. 5. 16～ 45. 5. 22
			前 川 辰 男	45. 5. 22～ 46. 4. 30

代	議 長		副 議 長	
	氏 名	在 職 期 間	氏 名	在 職 期 間
34	日比義平	46. 5. 17～ 47. 5. 16	志積政一	46. 5. 17～ 47. 5. 15
35	服部昌弘	47. 5. 16～ 48. 5. 17	安垣 勇	47. 5. 16～ 48. 5. 16
36	山口信生	48. 5. 17～ 49. 5. 17	増山英一	48. 5. 17～ 49. 5. 17
37	山中忠一	49. 5. 17～ 50. 4. 30	生川平蔵	49. 5. 17～ 50. 4. 30
38	山口信生	50. 5. 15～ 51. 5. 17	喜多野 等	50. 5. 15～ 51. 5. 17
39	山口信生	51. 5. 17～ 52. 5. 18	野崎 貞芳	51. 5. 17～ 52. 5. 18
40	大谷喜正	52. 5. 18～ 53. 5. 18	長谷川 鐸元	52. 5. 18～ 53. 5. 18
41	山中忠一	53. 5. 18～ 54. 4. 30	山 本 勝	53. 5. 18～ 54. 4. 30
42	大谷喜正	54. 5. 16～ 55. 5. 16	訓 覇 也男	54. 5. 16～ 55. 5. 16
43	伊藤信一	55. 5. 16～ 56. 5. 15	青山 峯男	55. 5. 16～ 56. 5. 15
44	前川辰男	56. 5. 15～ 57. 5. 18	橋本増蔵	56. 5. 15～ 57. 5. 18
45	青山峯男	57. 5. 18～ 58. 4. 30	小林博次	57. 5. 18～ 58. 4. 30
46	後藤寛次	58. 5. 13～ 59. 5. 17	大島武雄	58. 5. 13～ 59. 5. 17
47	喜多野 等	59. 5. 17～ 60. 5. 15	坂口正次	59. 5. 17～ 60. 5. 15
48	小林博次	60. 5. 15～ 61. 5. 15	金 森 正	60. 5. 15～ 61. 5. 15
49	訓 覇 也男	61. 5. 15～ 62. 4. 30	山路 剛	61. 5. 15～ 62. 4. 30
50	橋本増蔵	62. 5. 15～ 63. 5. 13	田中基介	62. 5. 15～ 63. 5. 13
51	後藤長六	63. 5. 13～ 平元 5. 12	中村信夫	63. 5. 13～ 平元 5. 12
52	川口洋二	平元 5. 12～ 2. 2. 3	森 安 吉	平元 5. 12～ 2. 2. 13
53	森 安 吉	2. 2. 13～ 2. 5. 15	野 呂 平 和	2. 2. 13～ 2. 5. 15
54	山本勝	2. 5. 15～ 3. 4. 30	野 呂 平 和	2. 5. 15～ 3. 4. 30
55	川村幸善	3. 5. 15～ 4. 5. 14	毛利道哉	3. 5. 15～ 4. 5. 14
56	水野幹郎	4. 5. 14～ 5. 5. 14	堀内弘士	4. 5. 14～ 5. 5. 14
57	川村幸善	5. 5. 14～ 6. 4. 9	田中 武	5. 5. 14～ 6. 5. 13
58	伊藤雅敏	6. 5. 13～ 7. 4. 30	豊田忠正	6. 5. 13～ 7. 4. 30
59	野崎洋	7. 5. 16～ 8. 5. 16	伊藤正数	7. 5. 16～ 8. 5. 16
60	谷口廣睦	8. 5. 16～ 9. 5. 15	益田 力	8. 5. 16～ 9. 5. 15
61	小林博次	9. 5. 15～ 10. 5. 15	小井道夫	9. 5. 15～ 10. 5. 15
62	大谷茂生	10. 5. 15～ 11. 4. 30	宇野長好	10. 5. 15～ 11. 4. 30
63	益田 力	11. 5. 18～ 12. 5. 12	小川政人	11. 5. 18～ 12. 5. 12
64	大谷茂生	12. 5. 12～ 13. 5. 10	中森慎二	12. 5. 12～ 13. 5. 10
65	大谷茂生	13. 5. 10～ 14. 5. 14	藤井浩治	13. 5. 10～ 14. 5. 14
66	谷口廣睦	14. 5. 14～ 15. 4. 30	土井数馬	14. 5. 14～ 15. 4. 30
67	日置記平	15. 5. 15～ 16. 5. 14	石川勝彦	15. 5. 15～ 16. 5. 14
68	土井数馬	16. 5. 14～ 17. 5. 17	市川悦子	16. 5. 14～ 17. 5. 17
69	伊藤正数	17. 5. 17～ 18. 5. 16	笹岡秀太郎	17. 5. 17～ 18. 5. 16
70	中森慎二	18. 5. 16～ 19. 4. 30	川村幸康	18. 5. 16～ 19. 4. 30
71	笹岡秀太郎	19. 5. 17～ 20. 5. 14	毛利彰男	19. 5. 17～ 20. 5. 14
72	日置記平	20. 5. 14～ 21. 5. 15	田中紘美	20. 5. 14～ 21. 5. 15
73	小川政人	21. 5. 15～ 22. 5. 14	野呂泰治	21. 5. 15～ 22. 5. 14
74	中森慎二	22. 5. 14～ 23. 4. 30	豊田政典	22. 5. 14～ 23. 4. 30
75	毛利彰男	23. 5. 17～ 24. 5. 16	三平一良	23. 5. 17～ 24. 5. 16
76	藤井浩治	24. 5. 16～ 25. 5. 15	加納康樹	24. 5. 16～ 25. 5. 15
77	土井数馬	25. 5. 15～	竹野 兼 主	25. 5. 15～



## 報酬及び費用弁償等

### ● 報酬額の推移

適用年 月日	平 4. 4. 1	5. 4. 1	6. 4. 1	7. 4. 1	8. 4. 1	9. 4. 1	15. 4. 1	16. 4. 1	18. 4. 1
議 長	635,000	650,000	668,000	698,000	710,000	722,000	707,000	693,000	691,000
副 議 長	580,000	592,000	608,000	636,000	647,000	658,000	644,000	631,000	629,000
議 員	544,000	555,000	570,000	596,000	606,000	616,000	603,000	591,000	589,000

※常任委員会、議会運営委員会の委員長 10,000 円加算  
 常任委員会、議会運営委員会の副委員長 7,000 円加算 (平 13. 7. 1 適用)

### ● 期末手当

6 月 期末手当基礎額 × 140/100 (平 23. 4. 1 適用)

12 月 期末手当基礎額 × 155/100 (平 23. 4. 1 適用)

「期末手当基礎額」= 報酬月額 + 報酬月額 × 25/100 + 報酬月額 × 20/100

### ● 会議出席費用弁償

本会議、委員会、四日市市議会会議規則第 159 条第 1 項に規定されている会議（議会報告会を除く）に出席したときに支給する。

公共交通機関（電車・バス）による場合は、その運賃を支給し、自動車・原動機付の交通用具・自転車の場合は、市役所までの往復距離に応じ 37 円/km を支給する。往復距離が 1km 未満に居住する議員には支給しない。議長車による送迎を行った場合、支給しない。

### ● 視察旅費

常任委員会 1 人当たり年額 145,000 円 (平 元. 4. 1 適用)

議会運営委員会 1 人当たり年額 145,000 円 (平 4. 4. 1 適用)

特別委員会 1 人当たり年額 100,000 円 (平 5. 4. 1 適用)

### ● 政務活動費

条例に基づき、会派に対し、所属議員 1 人当たり

月額 70,000 円を支給 (平 13. 4. 1 適用)

昭 54. 10. 1 施行 月額 13,000 円 (要綱にて支給)

昭 60. 4. 1 改定 月額 35,000 円 (要綱にて支給)

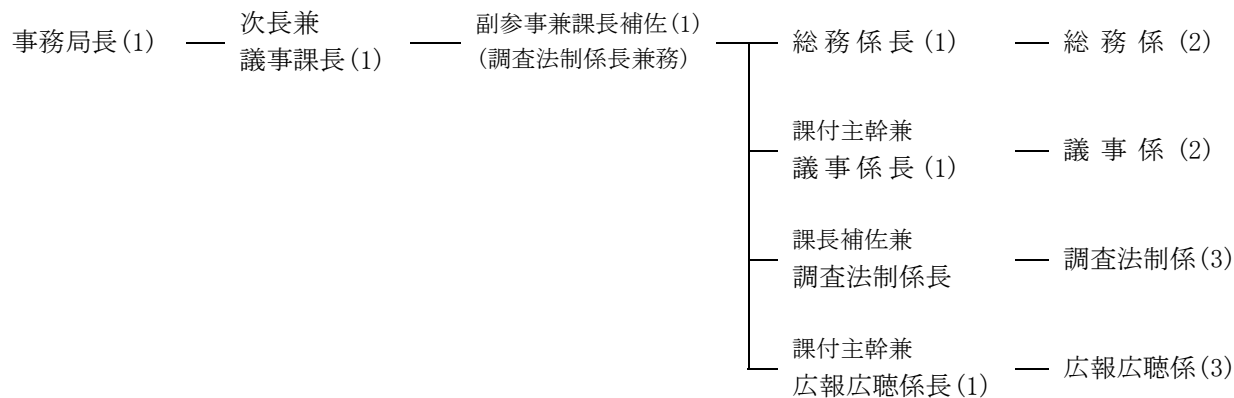
平 元. 4. 1 改定 月額 36,000 円 (要綱にて支給)

平 5. 4. 1 改定 月額 40,000 円 (要綱にて支給)

# 議会事務局

● 機 構（定数 16 人 現員 16 人）

（平成 25 年度）



● 議会発行の刊行物

（平成 24 年度）

名 称	規 格	発行部数	発行回数	印刷方法	配 布 先
会 議 録	A5 版	132 部	年 7 回	オフセット	議員、市二役、部長、 地区市民センター等
市議会だより	A4 版	約 134,400 部	年 5 回	オフセット	市民(全戸配付)、議員、市二役 部課長等

● 行政視察来訪議員等

（平成 24 年度）

区 分	4 月	5 月	6 月	7 月	8 月	9 月	10 月	11 月	12 月	1 月	2 月	3 月	計
都市数 (町村を含む)	5	6	0	10	9	0	13	8	2	14	3	1	71
人 数	33	43	0	104	77	0	120	82	24	148	26	6	663