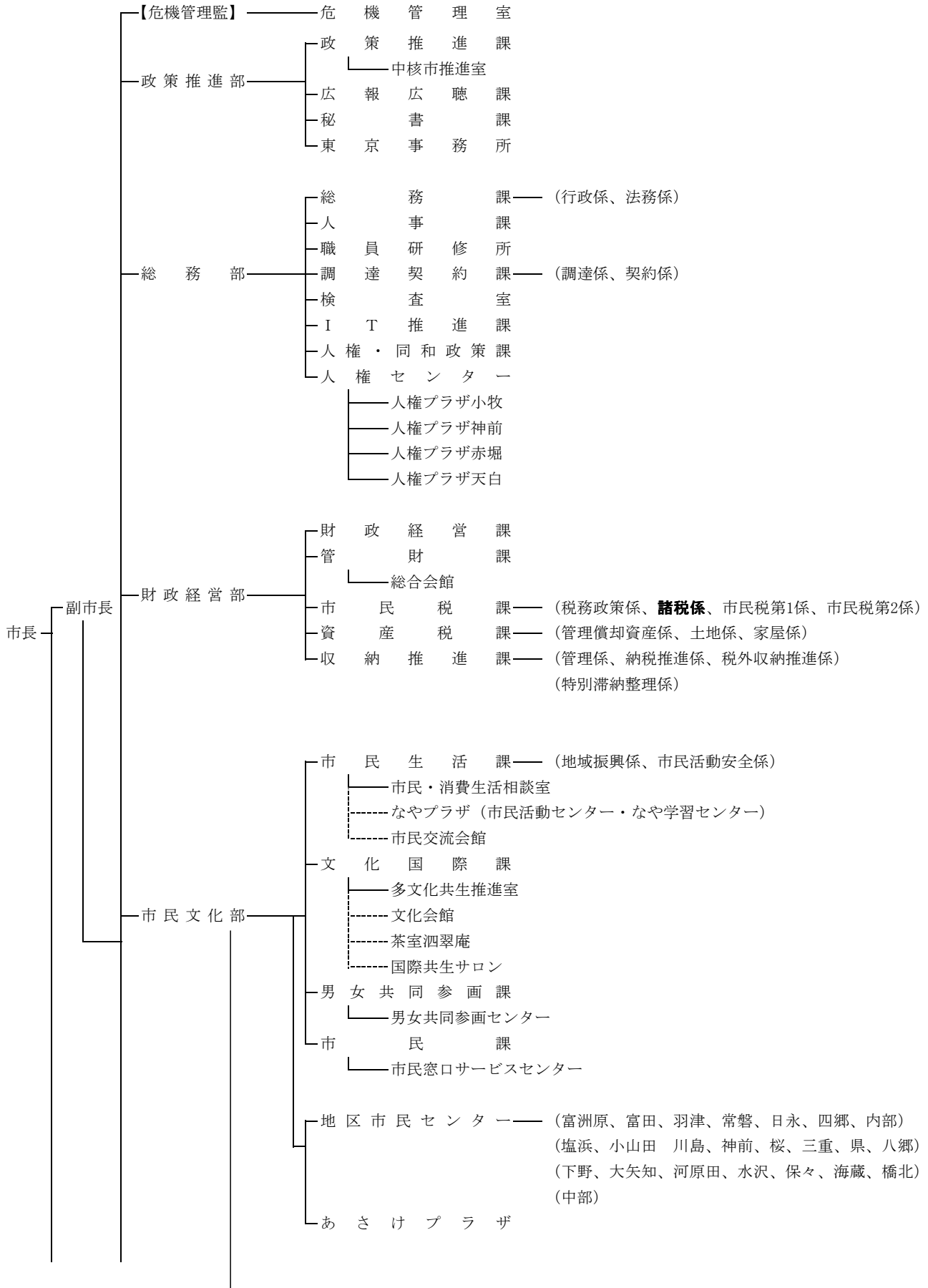


平成24年度四日市市組織機構図

【平成24年4月1日】

(太字 改正後)
(破線は主な公の施設)

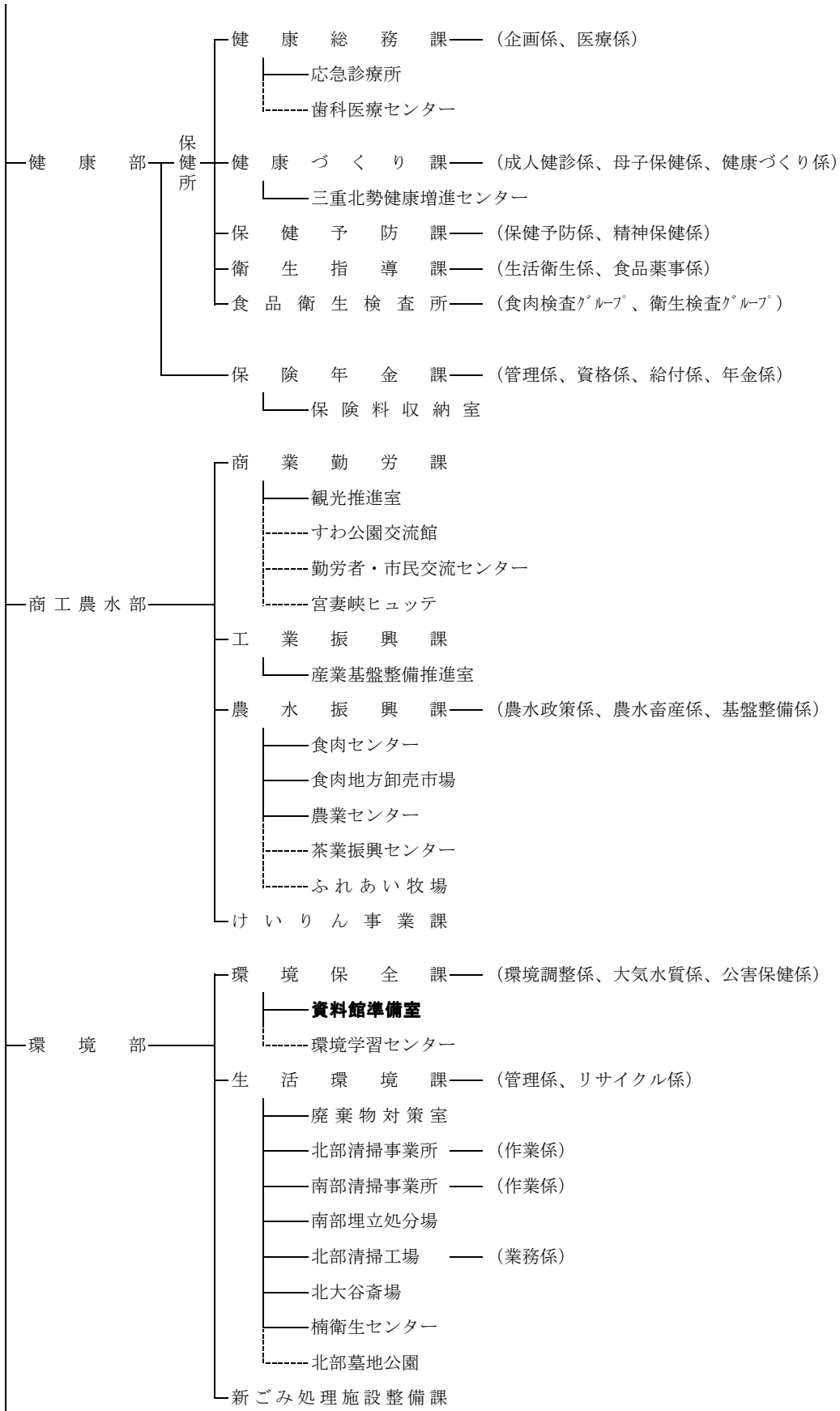


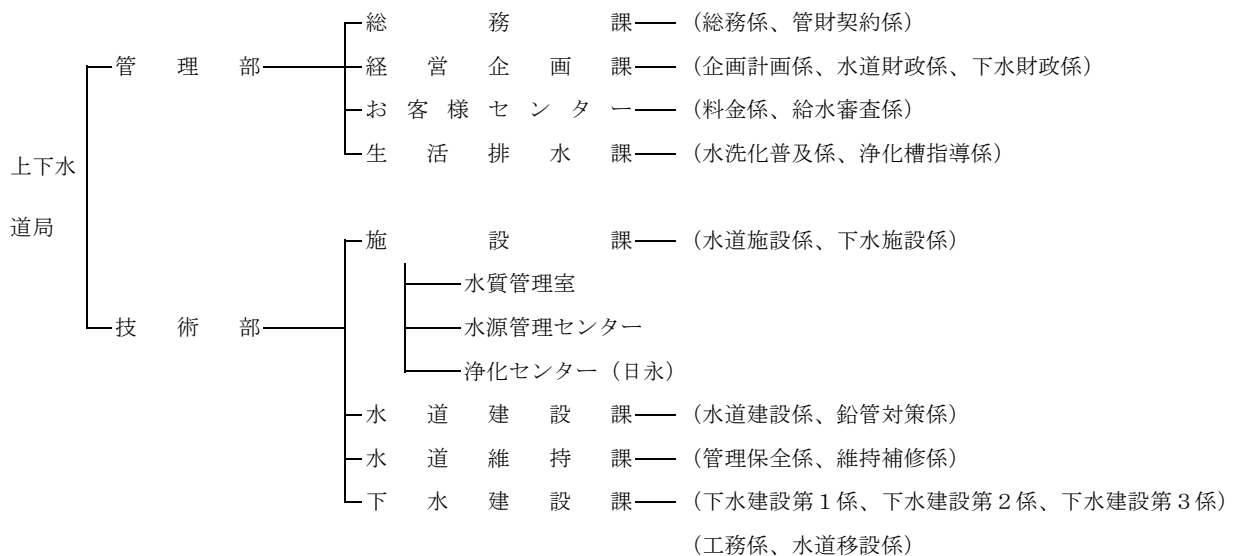
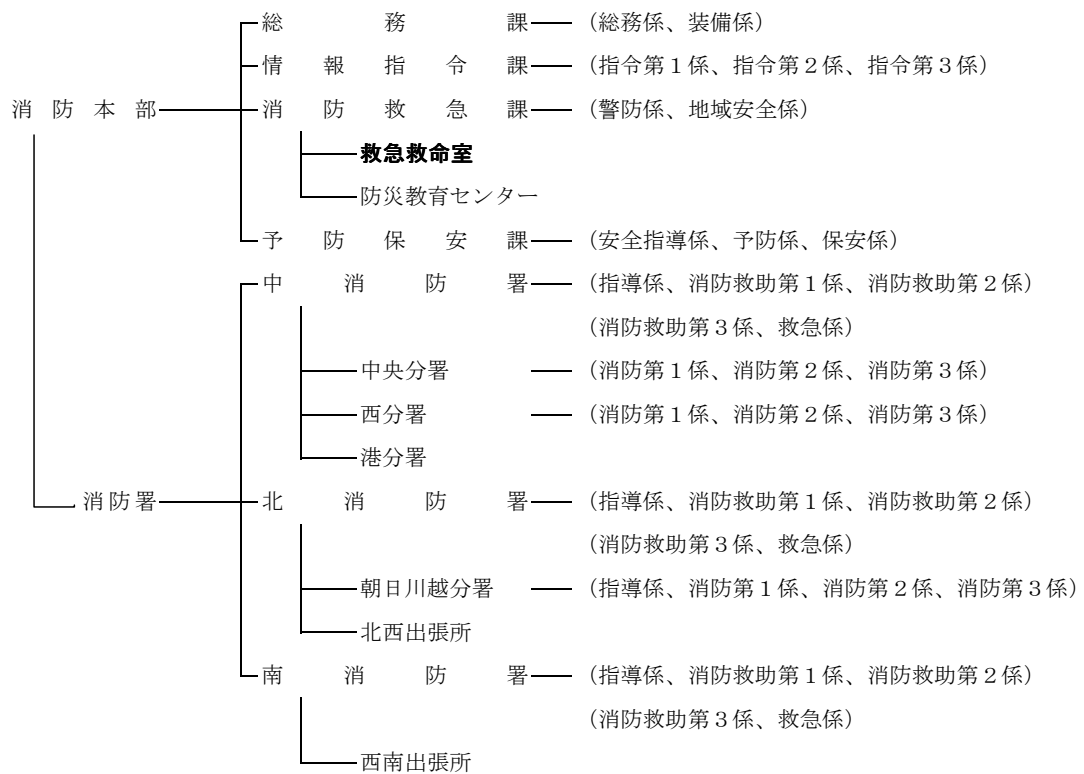
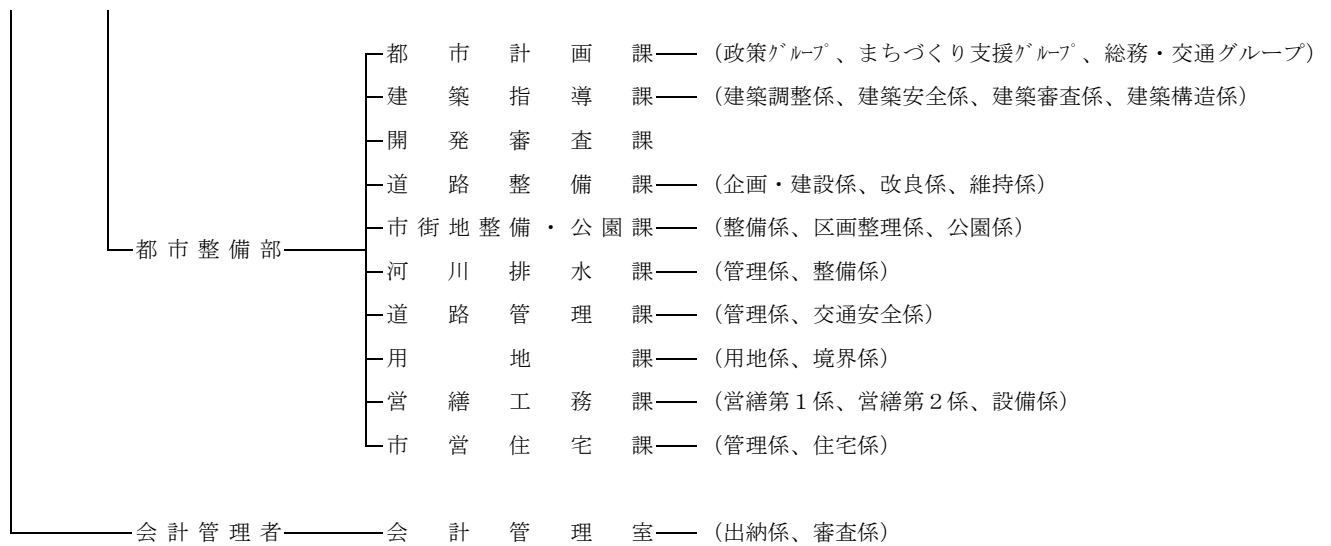
楠 総合支所 ————— (窓口グループ、まちづくりグループ)

- 楠福社会館
- 楠防災会館
- 楠避難会館
- 楠ふれあいセンター
- 楠公民館

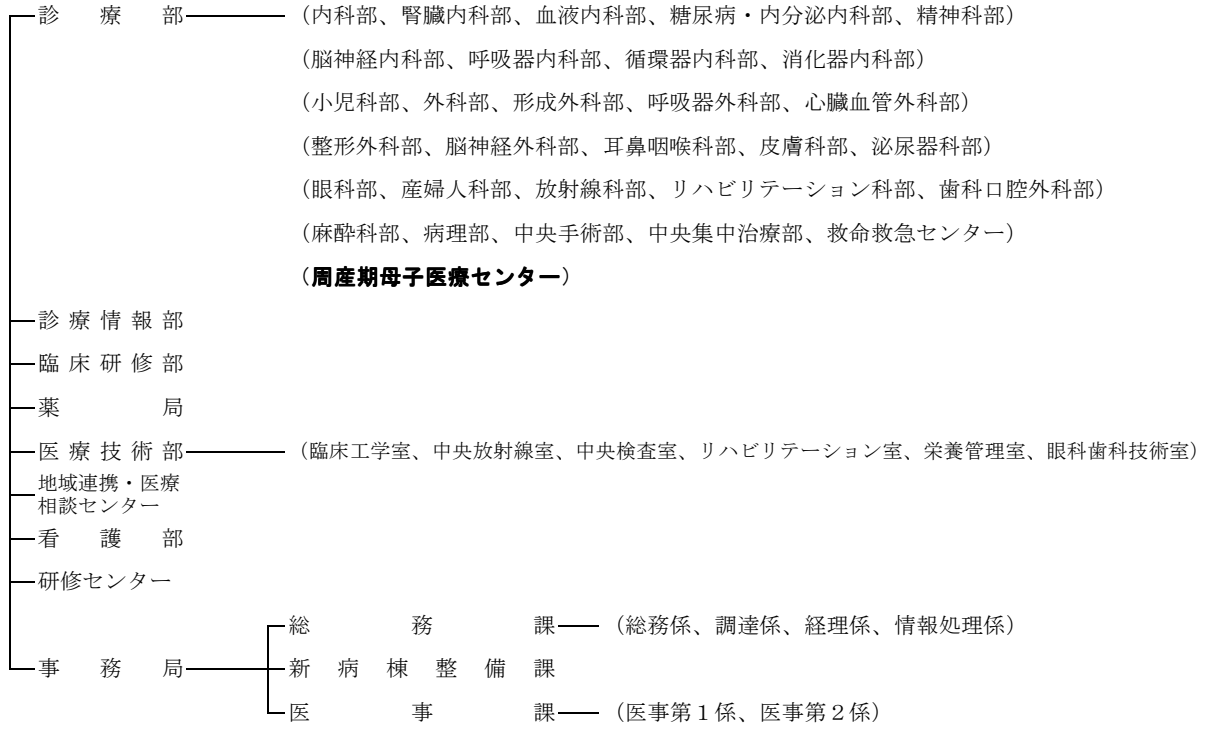
福 祉 部

- 福 祉 総 務 課 — (総務企画係、社会係)
【社会福祉事務所・福祉総務課】
- 保 護 課 — (管理係、保護第1係、保護第2係、保護第3係)
【社会福祉事務所・保護課】
- 児 童 福 祉 課 — (管理係、子育て支援係)
【社会福祉事務所・児童福祉課】
 - 家庭児童相談室
 - 母子福祉センター
 - 保 育 園 — (富洲原、富田、羽津、ときわ、日永中央、四郷)
(笹川、笹川西、内部、塩浜西、磯津、神前、桜台)
(坂部、あがた、八郷西、下野中央、下野、大矢知)
(保々、海蔵、橋北、中央、くす北、くす南)
 - 病児保育室
 - 児童発達支援センターあけぼの学園
 - 発達総合支援室**
 - 児童館 (北部、橋北、塩浜、こどもの家)
- 介 護 ・ 高 齢 福 祉 課 — (管理係、高齢福祉係、保険料係、認定審査係)
【社会福祉事務所・介護・高齢福祉課】
 - 中央老人福祉センター
 - 西老人福祉センター
- 障 害 福 祉 課 — (管理係、障害福祉係)
【社会福祉事務所・障害福祉課】
 - 障害者自立支援施設たんぼ
 - 障害者自立支援施設共栄作業所
 - 障害者自立支援施設あさけワークス
 - 障害者福祉センター
 - 障害者体育センター

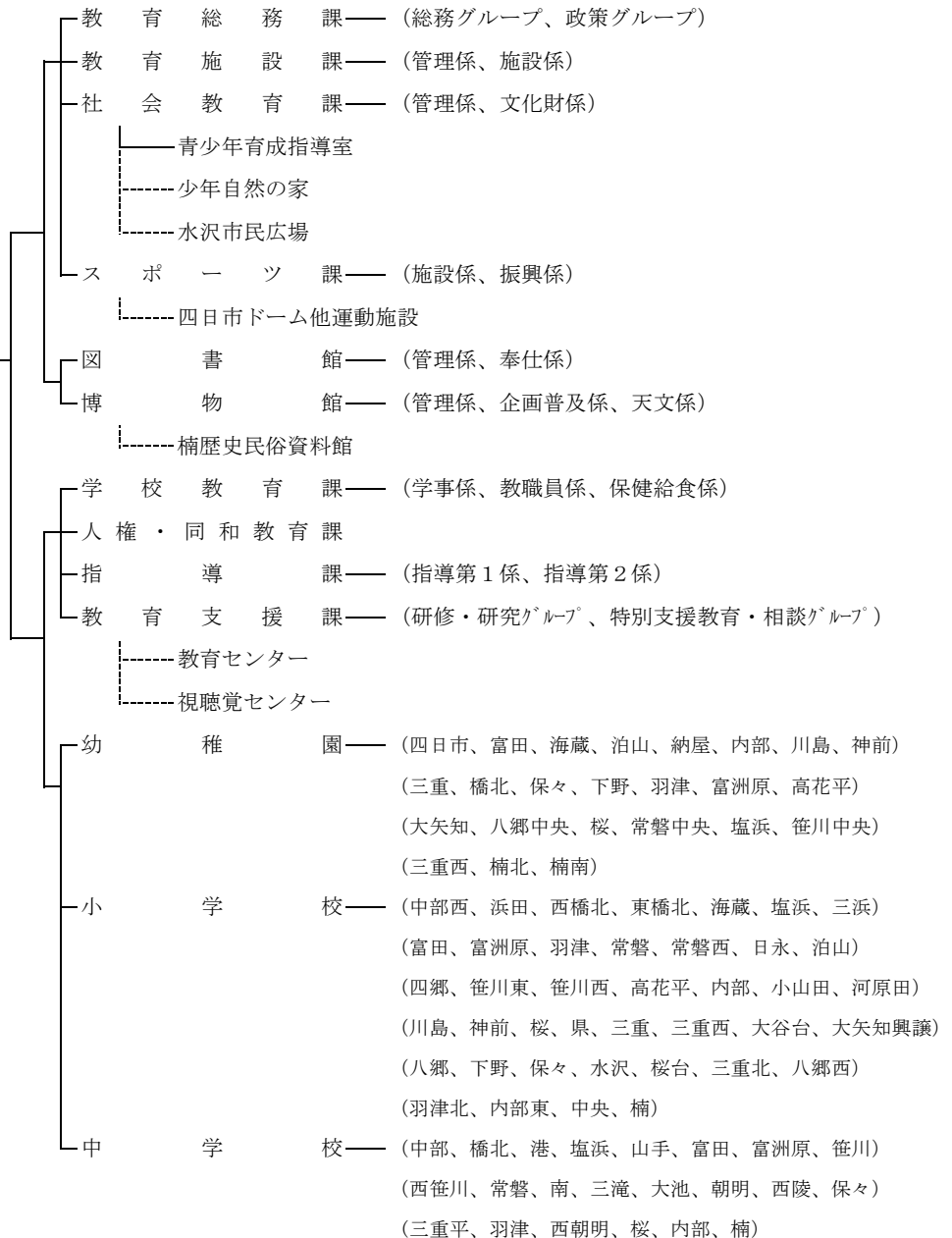




市立四日市病院



教育委員会



議会事務局 —— 議 事 課 —— (総務係、議事係、調査法制係、広報広聴係)

選挙管理委員会 —— **事 務 局**

監査委員 —— 事 務 局

公平委員会 —— 事 務 局
(総務課職員が兼務)

農業委員会 —— 事務局 (農水振興課
職員が一部兼務)

固定資産評価審
査委員会