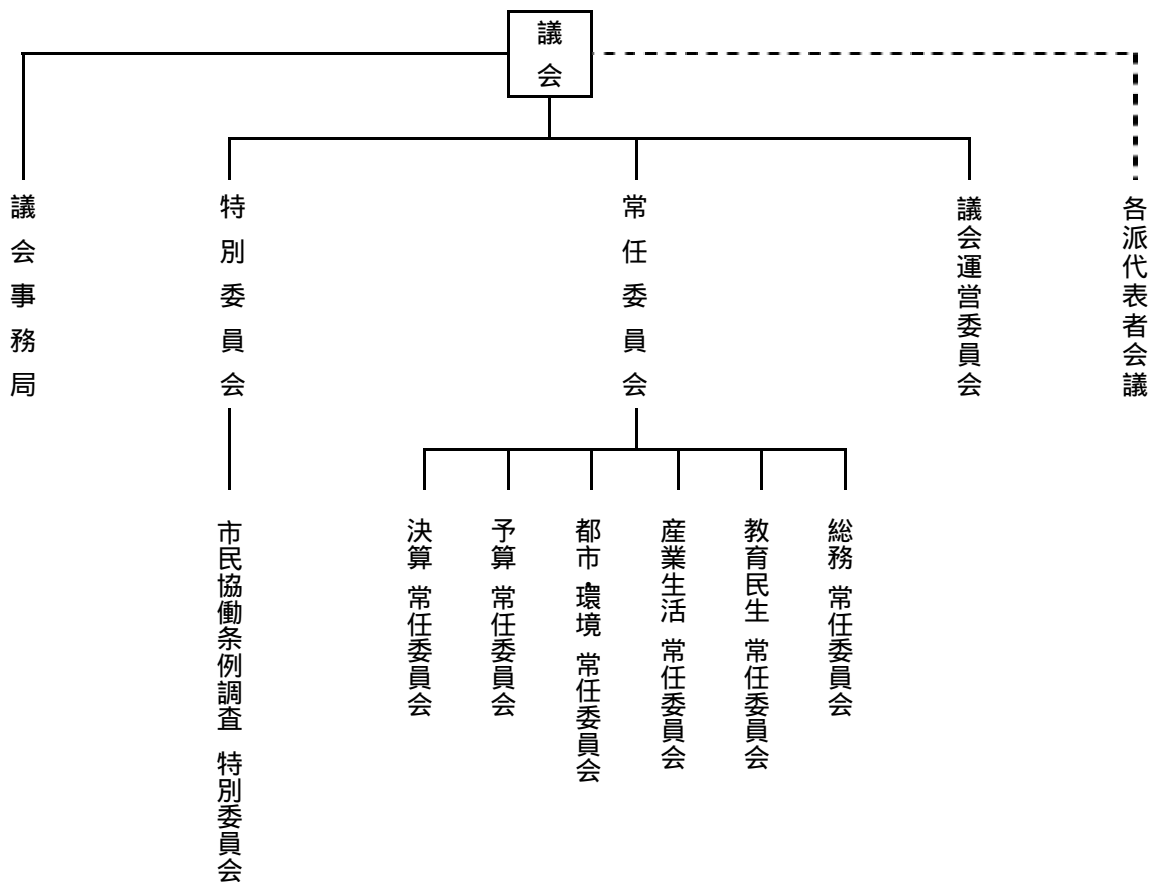


# 市 議 会

組織・構成 .....	- 1
議員名簿 .....	- 3
運営状況 .....	- 4
歴代議長・副議長 .....	- 6
報酬及び費用弁償等 .....	- 8
議会事務局 .....	- 9

# 組織・構成

(平成 26 年 7 月 23 日 現在)



## 議員定数

(平成 26 年 7 月 23 日 現在)

条例定数..... 36人 現員数..... 35人

## 会派別議員数

(平成 26 年 7 月 23 日 現在)

会派名	議員数	
政友クラブ	11人	いずれの会派にも属さない議員 (創四会) 2人 (日本共産党) 2人 (団体を結成していない議員) 1人
リベラル21	10人	
公明党	5人	
市民会議	4人	

年齢別議員数

(平成26年7月23日現在)

30歳～39歳	40歳～49歳	50歳～59歳	60歳～69歳	70歳～79歳	平均
3人	7人	12人	8人	5人	56.2歳

当選回数別議員数

(平成26年7月23日現在)

1回	2回	3回	4回	5回	6回	11回
10人	5人	6人	2人	5人	6人	1人

常任委員会

(平成26年7月23日現在)

名称	定数	所管事項
総務 常任委員会	9人	政策推進部、総務部、財政経営部、危機管理監、会計管理者、選挙管理委員会、消防本部、監査委員、固定資産評価審査委員会の所管に属する事項、他の常任委員会の所管に属しない事項
教育民生 常任委員会	9人	健康福祉部、こども未来部、教育委員会の所管に属する事項
産業生活 常任委員会	9人	市民文化部、商工農水部、農業委員会、市立四日市病院の所管に属する事項
都市・環境 常任委員会	8人	環境部、都市整備部、上下水道局の所管に属する事項
予算 常任委員会	34人	予算及びこれに関連する事項
決算 常任委員会	32人	決算及びこれに関連する事項

議会運営委員会

(平成26年7月23日現在)

- ・定数 12人
- ・調査事項 会期日程(臨時会を含む)等議会運営に関する事項及び議長の諮問に関する事項について

特別委員会

(平成26年7月23日現在)

名称	定数	設置目的
市民協働条例調査特別委員会	14人	市民協働条例に関する調査研究

# 議員名簿

(50音順)

(平成26年7月23日現在)

氏名	期	住所	会派
荒木 美幸	1	大字茂福 552 番地 1	公明党
石川 勝彦	6	川島町 1021 番地 1	-
石川 善己	1	笹川七丁目 97 番地 12	-
伊藤 修一	5	大字茂福 242 番地 8	公明党
伊藤 嗣也	1	別山四丁目 1313 番地	政友クラブ
伊藤 元	3	楠町北五味塚 1734 番地 1	政友クラブ
小川 政人	6	富田一色町 14 番 23 号	政友クラブ
加藤 清助	3	桜町 537 番地 2	-
加納 康樹	3	ときわ五丁目 3 番 44-1 号	リベラル 21
川村 高司	1	九の城町 12 番 15 号	政友クラブ
川村 幸康	5	寺方町 893 番地 3	政友クラブ
小林 博次	11	中町 10 番 5 号	市民会議
笹岡 秀太郎	5	万古町 2 番 31 号	政友クラブ
竹野 兼主	5	楠町南川 54 番地 1	リベラル 21
土井 数馬	6	日永一丁目 10 番 12 号	市民会議
豊田 政典	4	笹川五丁目 16 番地	政友クラブ
中川 雅晶	2	河原田町 311 番地 5	公明党
中村 久雄	1	七つ屋町 38 番地	政友クラブ
中森 慎二	6	生桑町 1642 番地 7	リベラル 21
野呂 泰治	3	大鐘町 755 番地	リベラル 21
早川 新平	2	天力須賀二丁目 26 番 11 号	-
日置 記平	6	采女町 43 番地 5	政友クラブ
樋口 博己	2	羽津中三丁目 3 番 4 号	公明党
樋口 龍馬	1	新正三丁目 10 番 7 号	リベラル 21
藤井 浩治	6	采女町 1591 番地 6	市民会議
三平 一良	4	大矢知町 1045 番地 3	市民会議
村上 悦夫	3	山分町 112 番地 1	政友クラブ
村山 繁生	1	陶栄町 10 番 15 号	リベラル 21
毛利 彰男	5	尾平町 3330 番地 19	リベラル 21
森 智広	1	水沢町 2452 番地	リベラル 21
森 康哲	2	城山町 8 番 18 号	政友クラブ
諸岡 覚	3	桜町 6159 番地 9	リベラル 21
山口 智也	1	別山一丁目 2112 番地	公明党
山本 里香	2	新町 4 番 5 号	-
芳野 正英	1	大字茂福 168 番地 4	リベラル 21

は合併前を含む

# 運営状況

## 本会議

(平成25年度)

区分	議会期間日数	開議日数	開議延べ時間	代表質問	一般質問
4月閉会議会	1日	1日	0:15		
5月開会議会	2日	2日	0:51		
6月定例会議会	24日	6日	16:04		4日 18人
8月定例会議会	38日	7日	18:34		5日 17人
11月定例会議会	28日	8日	17:45		5日 18人
2月定例会議会	42日	8日	24:20	1日 4人	5日 17人
計	135日	32日	77:49	1日 4人	19日 70人

## 常任委員会

(平成25年度)

種別	開議日数	協議会等日数	備考
総務	19日(5)	15日	本会議付託案件審査等
教育民生	24日(7)	15日	"
産業生活	19日(6)	14日	"
都市・環境	18日(7)	10日	"
予算	14日(2)	3日	"
決算	14日(9)	1日	"

( )内は休会中の委員会開議日数で内数。協議会等日数には管内視察・行政視察を含む。

議会運営委員会 (平成25年度)

開議日数 22日

特別委員会 (平成25年度)

市民協働条例調査特別委員会

開議日数 11日

総合交通政策調査特別委員会

開議日数 12日

防災対策調査特別委員会

開議日数 4日

本会議審議状況（議決件数）

（平成 25 年度）

区 分	件数 (A)+(B)	市長提出案件（A）			議員提出案件（B）			請願	備考
		予算 決算	条例	その他	条例 規則	意見書 決議	その他		
4月閉会議会	3件	-件	2件	-件	-件	-件	1件	-件	
5月開会議会	7	-	2	1	-	-	4	-	
6月定例会議会	12	2	1	5	-	2	2	3	
8月定例会議会	21	5	8	6	-	1	1	1	
11月定例会議会	95	8	55	30	-	2	-	-	
2月定例会議会	44	25	10	6	1	2	-	5	
計	182	40	78	48	1	7	8	9	

請願の処理状況

（平成 25 年度）

受理件数	処 理 状 況				
	採 択	不採択	継続審査	取り下げ	審議未了
9	4	5	0		

（前年度からの継続分：0）

意見書・決議等

（平成 25 年度）

議決年月日	件 名
平成 25. 6. 28	風疹の予防接種費用に国費助成等を求める意見書
25. 6. 28	子宮頸がん予防ワクチン接種後の副反応症例に対する検証と速やかな情報提供を求める意見書
25. 10. 4	地方税財源の充実確保を求める意見書
25. 12. 24	消費税の軽減税率制度の導入を求める意見書
25. 12. 24	中国による防空識別圏の設定の即時撤回を求める決議
26. 3. 25	新聞の軽減税率に関する意見書
26. 3. 25	北朝鮮による日本人拉致問題の早期解決を求める意見書

# 歴代議長・副議長

代	議 長		副 議 長		代
	氏 名	在 職 期 間	氏 名	在 職 期 間	
初	三 輪 猶 作	明30.10.15~明34. 1. 6	堀 木 忠 良	明30.10.15~明33.10.17	初
2	吉 田 常 吉	34. 1. 7~ 36. 4.21	齊 藤 恒 三	33.10.18~ 34. 1. 6	2
3	齊 藤 恒 三	36. 5.22~ 37. 7.28	牧 野 鈔 人	34. 1. 7~ 38. 2.20	3
4	吉 田 常 吉	37. 7.29~ 42. 1.10	山 中 源三郎	38. 2.25~大元10.19	4
5	九 鬼 総太郎	42. 1.15~大 4. 9.29	熊沢 九右衛門	大元10.19~ 5.10.11	5
6	牧 野 鈔 人	大 4.10.18~ 9.10.11	稻 葉 甲太郎	5.10.21~ 9.10.11	6
7	森 寺 喜兵衛	9.10.23~ 10.12. 3	西 口 利 平	9.10.23~ 10.12. 3	7
8	九 鬼 紋十郎	10.12.19~ 12. 6. 8	伊 達 貫一郎	10.12.19~ 11. 2.20	8
9	吉 田 伊兵衛	12. 6.13~ 12.10.20	堀 木 忠 良	11. 2.21~ 11. 8. 7	9
10	三 輪 綏	12.11.13~ 13. 3.19	日 比 義太郎	11. 8. 7~ 12. 6. 8	10
11	牧 野 鈔 人	13. 5. 7~ 13.10.10	伊 達 貫一郎	12. 6.13~ 13.10.12	11
12	西 口 利 平	13.10.24~ 14. 4.28	鈴 木 善 策	13.10.24~ 14. 5. 1	12
13	鈴 木 善 策	14. 5. 2~昭 2.11.12	伊 達 貫一郎	14. 5. 2~昭 2. 4.23	13
14	堀 木 忠 良	昭 2.11.21~ 3.10.22	山 本 源 助	昭 2. 5. 2~ 3.10.22	14
15	森 松次郎	3.10.23~ 7.10.10	坂 義 一	3.10.23~ 4.12.25	15
16	山 本 源 助	7.10.22~ 10. 1.24	山 中 菊 松	5. 1.15~ 7.10.21	16
17	九 鬼 金 平	10. 2.27~ 11.10.10	三 輪 蔵之助	7.10.22~ 8. 8. 3	17
18	石 樽 乘 光	11.10.24~ 15.10.22	九 鬼 金 平	8.10.18~ 10. 2.26	18
19	平 野 太 七	15.10.23~ 19.10.21	須 藤 忠 蔵	11.10.24~ 13. 4.12	19
20	石 樽 乘 光	19.10.23~ 22. 4.30	永 田 利一郎	13.10.24~ 17.10.23	20
21	伊 藤 勘 作	22. 6. 3~ 26. 1. 6	高 士 好 博	17.11. 2~ 19.10.21	21
22	山 本 三 郎	26. 1.22~ 30. 4.30	坂 義 一	19.10.23~ 22. 4.30	22
23	山 口 信 生	30. 5.13~ 34. 4.30	後 藤 善之助	22. 6. 3~ 24. 5. 9	23
24	山 本 三 郎	34. 5.12~ 38. 4.30	山 本 三 郎	24. 5.28~ 26. 1.21	24
25	山 本 三 郎	38. 5.14~ 38. 6.19	小 林 良 介	26. 1.22~ 30. 4.30	25
26	田 村 末 松	38. 6.28~ 39. 5.11	浜 田 弥 平	30. 5.13~ 32. 5. 6	26
27	錦 安 吉	39. 5.11~ 40. 5. 8	加 藤 寛 嗣	32. 5.17~ 34. 4.30	27
28	笠 田 七 衛	40. 5. 8~ 41. 5. 9	高 橋 伊 祐	34. 5.12~ 35. 5.11	28
29	中 島 忠 勝	41. 5. 9~ 42. 4.30	中 島 忠 勝	35. 5.12~ 36. 5. 9	29
30	日 比 義 平	42. 5.13~ 43. 5.16	高 橋 伊 祐	36. 5.10~ 38. 4.30	30
31	伊 藤 泰 一	43. 5.16~ 44. 5.16	高 錦 安 吉	38. 5.14~ 39. 5.11	31
32	服 部 昌 弘	44. 5.16~ 45. 5.22	笠 田 七 衛	39. 5.11~ 40. 5. 8	32
33	山 中 忠 一	45. 5.22~ 46. 4.30	伊 藤 泰 一	40. 5. 8~ 41. 5. 9	33
			渡 部 権太郎	41. 5. 9~ 42. 2. 7	34
			山 中 忠 一	42. 2.16~ 43. 5.16	35
			服 部 昌 弘	43. 5.16~ 44. 5.16	36
			加 藤 定 男	44. 5.16~ 45. 5.22	37
			前 川 辰 男	45. 5.22~ 46. 4.30	38

代	議 長			副 議 長			代
	氏 名	在 職 期 間		氏 名	在 職 期 間		
34	日比義平	46. 5.17	47. 5.16	志積政一	46. 5.17	47. 5.15	39
35	服部昌弘	47. 5.16	48. 5.17	安垣 勇	47. 5.16	48. 5.16	40
36	山口信生	48. 5.17	49. 5.17	増山英一	48. 5.17	49. 5.17	41
37	山中忠一	49. 5.17	50. 4.30	生川平蔵	49. 5.17	50. 4.30	42
38	山口信生	50. 5.15	51. 5.17	喜多野 等	50. 5.15	51. 5.17	43
39	山口信生	51. 5.17	52. 5.18	野崎貞芳	51. 5.17	52. 5.18	44
40	大谷喜正	52. 5.18	53. 5.18	長谷川鐸元	52. 5.18	53. 5.18	45
41	山中忠一	53. 5.18	54. 4.30	山本 勝	53. 5.18	54. 4.30	46
42	大谷喜正	54. 5.16	55. 5.16	訓霸也男	54. 5.16	55. 5.16	47
43	伊藤信一	55. 5.16	56. 5.15	青山峯男	55. 5.16	56. 5.15	48
44	前川辰男	56. 5.15	57. 5.18	橋本増蔵	56. 5.15	57. 5.18	49
45	青山峯男	57. 5.18	58. 4.30	小林博次	57. 5.18	58. 4.30	50
46	後藤寛次	58. 5.13	59. 5.17	大島武雄	58. 5.13	59. 5.17	51
47	喜多野 等	59. 5.17	60. 5.15	坂口正次	59. 5.17	60. 5.15	52
48	小林博次	60. 5.15	61. 5.15	金森 正	60. 5.15	61. 5.15	53
49	訓霸也男	61. 5.15	62. 4.30	山路 剛	61. 5.15	62. 4.30	54
50	橋本増蔵	62. 5.15	63. 5.13	田中基介	62. 5.15	63. 5.13	55
51	後藤長六	63. 5.13	平元 5.12	中村信夫	63. 5.13	平元 5.12	56
52	川口洋二	平元 5.12	2. 2. 3	森安 吉	平元 5.12	2. 2.13	57
53	森 安 吉	2. 2.13	2. 5.15	野呂平 和	2. 2.13	2. 5.15	58
54	山本 勝善	2. 5.15	3. 4.30	野呂平 和	2. 5.15	3. 4.30	59
55	川村幸善	3. 5.15	4. 5.14	毛利道哉	3. 5.15	4. 5.14	60
56	水野幹郎	4. 5.14	5. 5.14	堀内弘士	4. 5.14	5. 5.14	61
57	川村幸善	5. 5.14	6. 4. 9	田中 武	5. 5.14	6. 5.13	62
58	伊藤雅敏	6. 5.13	7. 4.30	豊田忠正	6. 5.13	7. 4.30	63
59	野崎洋睦	7. 5.16	8. 5.16	伊藤正数	7. 5.16	8. 5.16	64
60	谷口廣睦	8. 5.16	9. 5.15	益田力夫	8. 5.16	9. 5.15	65
61	小林博次	9. 5.15	10. 5.15	小井道夫	9. 5.15	10. 5.15	66
62	大谷茂生	10. 5.15	11. 4.30	宇野長好	10. 5.15	11. 4.30	67
63	益田力生	11. 5.18	12. 5.12	小川政人	11. 5.18	12. 5.12	68
64	大谷茂生	12. 5.12	13. 5.10	中森慎二	12. 5.12	13. 5.10	69
65	大谷茂生	13. 5.10	14. 5.14	藤井浩治	13. 5.10	14. 5.14	70
66	谷口廣睦	14. 5.14	15. 4.30	土井数馬	14. 5.14	15. 4.30	71
67	日置記平	15. 5.15	16. 5.14	石川勝彦	15. 5.15	16. 5.14	72
68	土井数馬	16. 5.14	17. 5.17	市川悦子	16. 5.14	17. 5.17	73
69	伊藤正数	17. 5.17	18. 5.16	笹岡秀太郎	17. 5.17	18. 5.16	74
70	中森慎二	18. 5.16	19. 4.30	川村幸康	18. 5.16	19. 4.30	75
71	笹岡秀太郎	19. 5.17	20. 5.14	毛利彰男	19. 5.17	20. 5.14	76
72	日置記平	20. 5.14	21. 5.15	田中紘美	20. 5.14	21. 5.15	77
73	小川政人	21. 5.15	22. 5.14	野呂泰治	21. 5.15	22. 5.14	78
74	中森慎二	22. 5.14	23. 4.30	豊田政典	22. 5.14	23. 4.30	79
75	毛利彰男	23. 5.17	24. 5.16	三平一良	23. 5.17	24. 5.16	80
76	藤井浩治	24. 5.16	25. 5.15	加納康樹	24. 5.16	25. 5.15	81
77	土井数馬	25. 5.15	26. 5.15	竹野兼主	25. 5.15	26. 5.15	82
78	中森慎二	26. 5.15		樋口博己	26. 5.15		83



# 報酬及び費用弁償等

## 報酬額の推移

適用年 月日	平 4.4.1	5.4.1	6.4.1	7.4.1	8.4.1	9.4.1	15.4.1	16.4.1	18.4.1
議 長	635,000	650,000	668,000	698,000	710,000	722,000	707,000	693,000	691,000
副 議 長	580,000	592,000	608,000	636,000	647,000	658,000	644,000	631,000	629,000
議 員	544,000	555,000	570,000	596,000	606,000	616,000	603,000	591,000	589,000

常任委員会、議会運営委員会の委員長 10,000 円加算

常任委員会、議会運営委員会の副委員長 7,000 円加算 (平 13. 7. 1 適用)

## 期末手当

6 月 期末手当基礎額 × 140 / 100 (平 23. 4.1 適用)

12 月 期末手当基礎額 × 155 / 100 (平 23. 4.1 適用)

「期末手当基礎額」= 報酬月額 + 報酬月額 × 25 / 100 + 報酬月額 × 20 / 100

## 会議出席費用弁償

本会議、委員会、四日市市議会会議規則第 159 条第 1 項に規定されている会議（議会報告会を除く）に出席したときに支給する。

公共交通機関（電車・バス）による場合は、その運賃を支給し、自動車・原動機付の交通用具・自転車の場合は、市役所までの往復距離に応じ 37 円 / km を支給する。往復距離が 1km 未満に居住する議員には支給しない。議長車による送迎を行った場合、支給しない。

## 視察旅費

常任委員会 1 人当たり年額 145,000 円 (平 元. 4.1 適用)

議会運営委員会 1 人当たり年額 145,000 円 (平 4.4.1 適用)

特別委員会 1 人当たり年額 100,000 円 (平 5.4.1 適用)

## 政務活動費

条例に基づき、会派に対し、所属議員 1 人当たり

月額 70,000 円を支給 (平 13.4.1 適用)

昭 54.10. 1 施行 月額 13,000 円 (要綱にて支給)

昭 60. 4. 1 改定 月額 35,000 円 (要綱にて支給)

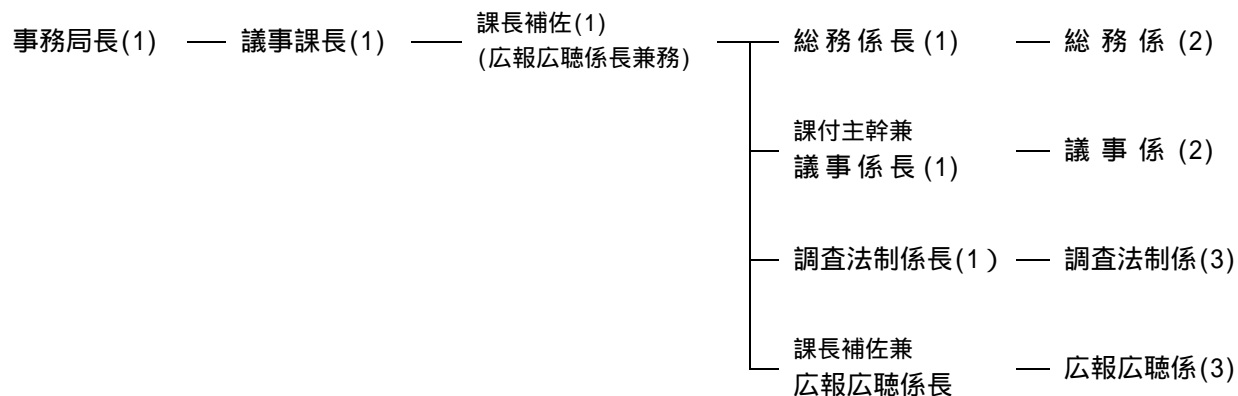
平 元. 4. 1 改定 月額 36,000 円 (要綱にて支給)

平 5. 4. 1 改定 月額 40,000 円 (要綱にて支給)

# 議会事務局

機 構（定数 16 人 現員 16 人）

（平成 26 年度）



## 議会発行の刊行物

（平成 25 年度）

名 称	規 格	発行部数	発行回数
会 議 録	A5 版	132 部	年 7 回
市 議 会 だ よ り	A4 版	約 135,300 部	年 5 回

## 行政視察来訪議員等

（平成 25 年度）

区 分	4 月	5 月	6 月	7 月	8 月	9 月	10 月	11 月	12 月	1 月	2 月	3 月	計
都市数 (町村を含む)	6	6	0	13	6	0	9	11	1	7	2	2	63
人 数	37	67	0	124	62	0	65	98	8	56	23	9	549