

平成 2 1 年度版

税 務 概 要

四 日 市 市

四 日 市 市 民 憲 章

[昭和57年8月1日
制 定]

私たちの四日市は、西に鈴鹿山脈、東に伊勢湾を望むすばらしい自然に恵まれ、古くから市が開かれたまちとして、また、東海道の宿場として栄えてきました。この自然と歴史のうえに近代産業が開花し、世界に広がる港とともに、明日に向かって躍進する都市です。

私たちは、四日市市民であることに誇りと責任をもち、豊かな未来と住みよい郷土を築くため、次のことを誓います。

1. 自然を愛し
緑と水のきれいなまちをつくります。
1. やさしい心のかよい合う
温かいまちをつくります。
1. きまりを守り
楽しく明るいまちをつくります。
1. 伝統を生かし
文化の香りたかいまちをつくります。
1. 産業を育て
活気あふれるまちをつくります。



きらめく自然　ときめく四日市
ホテルとコンビナートの競演

目 次

1. 四日市市の概況

- (1) 四日市市の沿革・・・・・・・・・・・・・・・・・・・・・3
- (2) 市域図・・・・・・・・・・・・・・・・・・・・・・・・・・・・3
- (3) 人口・世帯数の推移・・・・・・・・・・・・・・・・・・・・・4

2. 行政機構等

- (1) 市長部局の機構・・・・・・・・・・・・・・・・・・・・・・5
- (2) 税務職員配置状況・・・・・・・・・・・・・・・・・・・・・・8
- (3) 税務事務分掌・・・・・・・・・・・・・・・・・・・・・・・・・9
- (4) 徴税費に関する調・・・・・・・・・・・・・・・・・・・・・・11
- (5) 税務特殊勤務手当・・・・・・・・・・・・・・・・・・・・・・12

3. 一般会計及び市税

- (1) 平成21年度一般会計当初予算額・・・・・・・・・・・・・・13
- (2) 平成21年度市税当初予算額・・・・・・・・・・・・・・・・・15
- (3) 平成20年度一般会計決算額・・・・・・・・・・・・・・・・・16
- (4) 一般会計歳入歳出決算額の推移・・・・・・・・・・・・・・18
- (5) 平成20年度市税決算額・・・・・・・・・・・・・・・・・20
- (6) 市税年度別決算額の推移・・・・・・・・・・・・・・・・・22
- (7) 大規模法人の税額の推移・・・・・・・・・・・・・・・・・28
- (8) 市税負担状況・・・・・・・・・・・・・・・・・・・・・・・・・30

4. 市民税

- (1) 個人市民税 当初調定額・・・・・・・・・・・・・・・・・32
- (2) 個人市民税 当初納税義務者数・・・・・・・・・・・・・・・・・33
- (3) 個人市民税 当初特別徴収義務者数等・・・・・・・・・・・・・・33
- (4) 平成21年度課税標準額段階別所得割額等に関する調・・・・・・・・34
- (5) 法人均等割納税義務者数・・・・・・・・・・・・・・・・・38
- (6) 法人市民税調定額・・・・・・・・・・・・・・・・・38
- (7) 産業別法人数・調定額・・・・・・・・・・・・・・・・・39

5. 固定資産税・都市計画税

- (1) 平成21年度土地に関する概要・・・・・・・・・・・・・・・・・40
- (2) 平成21年度家屋に関する概要・・・・・・・・・・・・・・・・・43
- (3) 平成21年度償却資産に関する概要・・・・・・・・・・・・・・・・・47
- (4) 国有資産等所在市町村交付金・・・・・・・・・・・・・・・・・48

6. その他の市税

- (1) 平成21年度軽自動車税課税台数・・・・・・・・・・49
- (2) 軽自動車税課税台数及び調定額の推移・・・・・・・・50
- (3) 市たばこ税の推移・・・・・・・・・・52
- (4) 入湯税の推移・・・・・・・・・・53

7. 譲与税・交付金

- (1) 地方譲与税 年度別収入状況・・・・・・・・54
- (2) 利子割交付金 年度別収入状況・・・・・・・・54
- (3) 配当割交付金 年度別収入状況・・・・・・・・55
- (4) 株式等譲渡所得割交付金 年度別収入状況・・・・・・・・55
- (5) 地方消費税交付金 年度別収入状況・・・・・・・・55
- (6) ゴルフ場利用税交付金 年度別収入状況・・・・・・・・55
- (7) 自動車取得税交付金 年度別収入状況・・・・・・・・55

8. 税外収入等

- (1) 税外収入の推移・・・・・・・・・・56
- (2) 税務諸証明の状況・・・・・・・・・・56
- (3) 平成20年度税証明月別・種類別件数の状況・・・・・・・・57

9. 徴収

- (1) 市税口座振替取扱状況・・・・・・・・59
- (2) 前納報奨金の交付状況・・・・・・・・60
- (3) 滞納処分執行停止の状況・・・・・・・・60
- (4) 市税不納欠損処分の推移・・・・・・・・61
- (5) 平成20年度市税不納欠損額内訳表・・・・・・・・61
- (6) 差押・公売執行状況(県民税含む)・・・・・・・・62
- (7) 交付要求状況(県民税含む)・・・・・・・・62

別 表

- (1) 平成21年度税制一覧表・・・・・・・・63
- (2) 税率等の推移・・・・・・・・67

1. 四日市市の概況

- (1) 四日市市の沿革
- (2) 市域図
- (3) 人口・世帯数の推移

1 . 四日市市の概況

(1) 四日市市の沿革

四日市市は、三重県の東北部、西は鈴鹿連峰・東は伊勢湾に面する北勢地域の中心部に位置しています。文明2年(1470年)に田原忠秀が浜田城(現在の鶴の森公園)を築いた頃から、毎月4日・14日・24日に定期的な市場が開かれるようになったことが、「四日市」と呼ばれる所以と伝えられています。

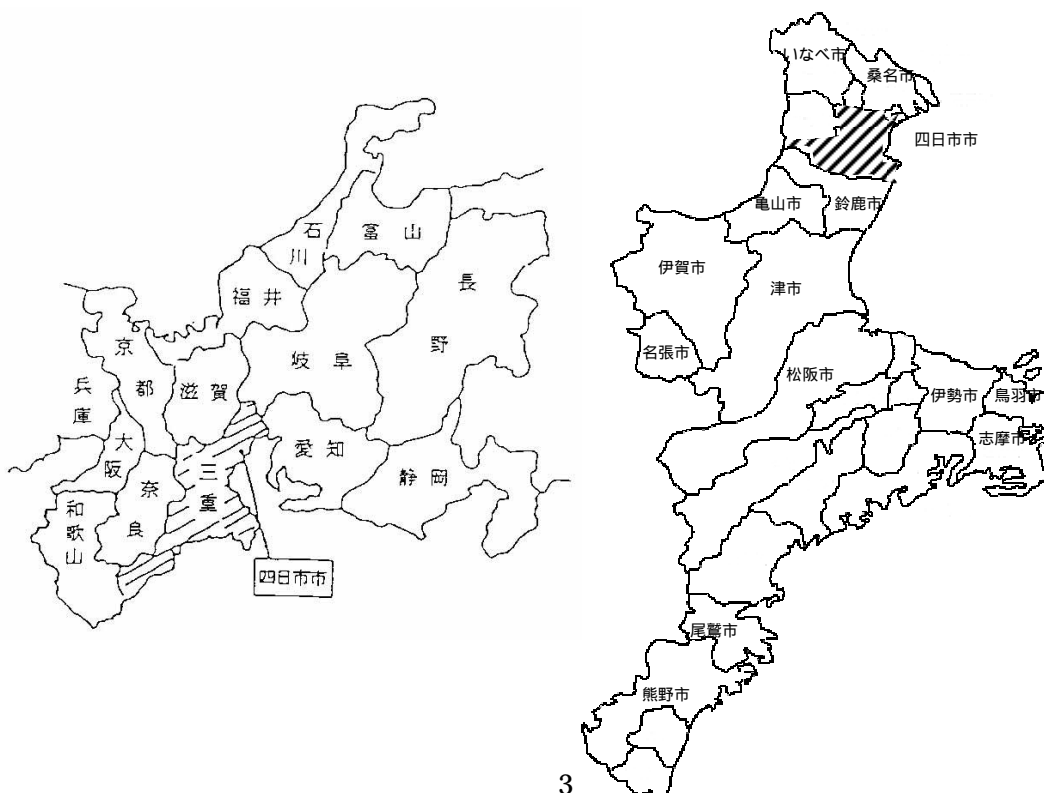
その後、東海道五十三次43番目の宿駅として陸海交通の要衝を占めるようになり、明治に入って22年に町制、30年に市制が施行された頃より、植物油・萬古焼・生糸・紡績などの産業が盛んになりました。また、先駆者の偉業により四日市港の改修も行われ、国内貿易はもとより海外への門戸が開かれることとなりました。

以来、数次にわたる町村合併や近代工業の立地を受けて市勢は大きく発展しました。とりわけ昭和30年代には、特定重要港湾四日市港を背景にした、わが国有数の石油化学コンビナートが形成されたのを初めとして、産業基盤の整備・工場の誘致など工業開発を軸とする地域経済の伸展に努め産業都市として重要な役割を果たしてきました。一方、石油化学工場等の進出は大気汚染等の公害をもたらしましたが、今では環境浄化に努力し、自然との調和を目指したまちづくりを進めています。

平成17年2月には楠町と合併し人口も30万人を超え、平成20年4月には保健所政令市に移行しました。今後も中核市への移行を目指すとともに、今までの四日市の歩みを礎に、三重県下最大の都市として、また、伊勢湾岸における国際港湾都市として、「人と文化と自然を育む活気あふれる港まち四日市」の実現に向けまい進してまいります。

(2) 市域図

位置	東経136°38'	北緯34°57'
広ぼう	東西最長 約23.8km	南北最長 約18.8km
人口	313,963人 (平成21年4月1日現在)	
世帯数	126,231世帯 (平成21年4月1日現在)	
面積	205.53km ² (平成21年4月1日現在)	
市の形態	商工業都市	





(3) 人口・世帯数の推移

年度	区分	人 口			世 帯 数 (世 帯)	面 積 (km ²)
		総 数 (人)	男 (人)	女 (人)		
平成 9		290,105	143,280	146,825	101,745	197.35
10		291,366	143,907	147,459	103,255	197.36
11		291,953	144,346	147,607	104,651	197.36
12		292,833	144,541	148,292	106,170	197.36
13		294,249	145,185	149,064	107,695	197.37
14		295,419	145,618	149,801	109,424	197.39
15		296,563	146,156	150,407	111,045	197.40
16		296,959	146,237	150,722	112,279	197.40
17		309,648	152,737	156,911	118,183	205.16
18		310,710	153,433	157,277	120,273	205.30
19		311,904	154,378	157,526	122,284	205.53
20		313,495	155,604	157,891	124,587	205.53
21		313,963	156,069	157,894	126,231	205.53

(毎年度 4 月 1 日 現在)

2. 行政機構等

(1) 市長部局の機構

(2) 税務職員配置状況

(3) 税務事務分掌

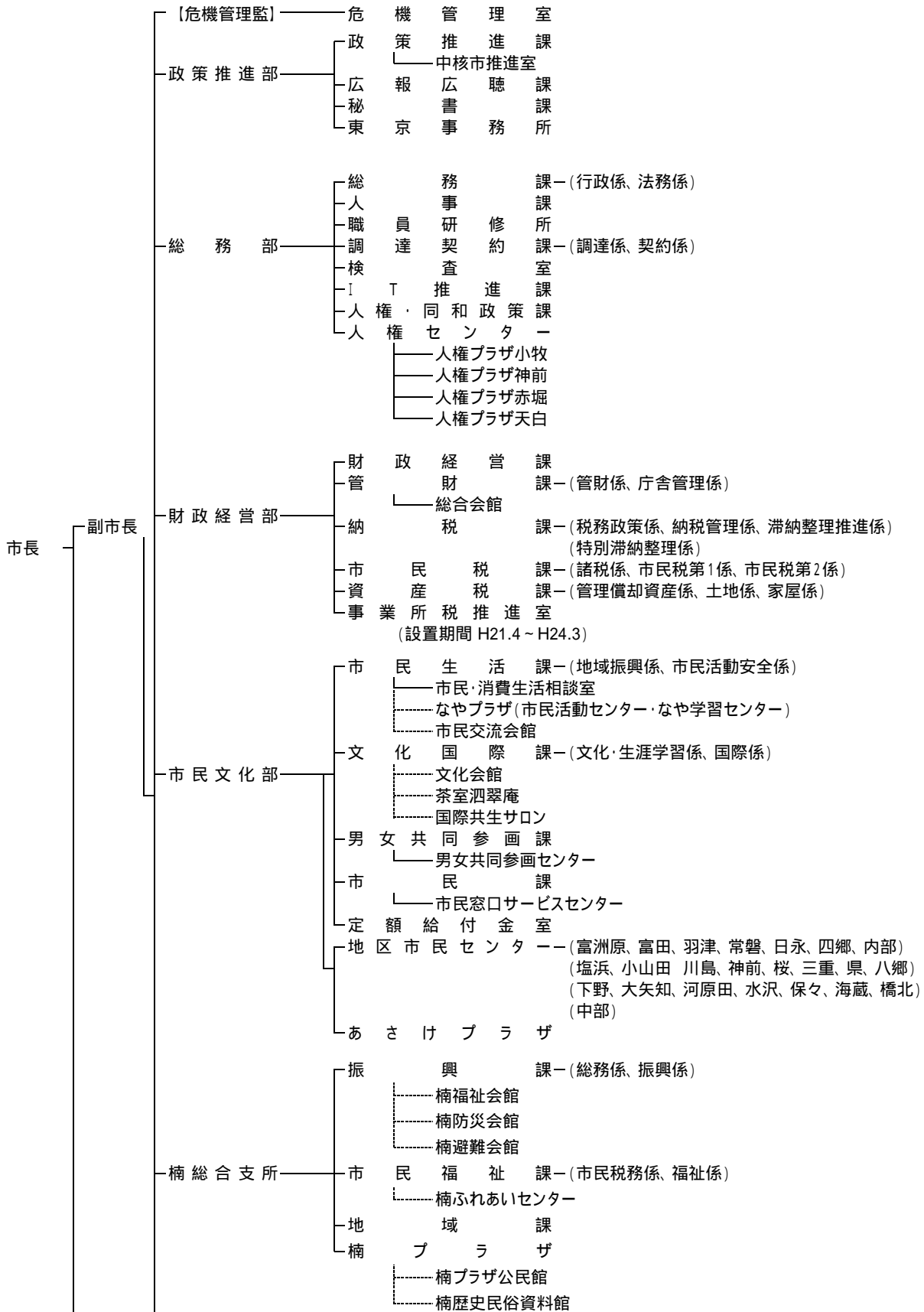
(4) 徴税費に関する調

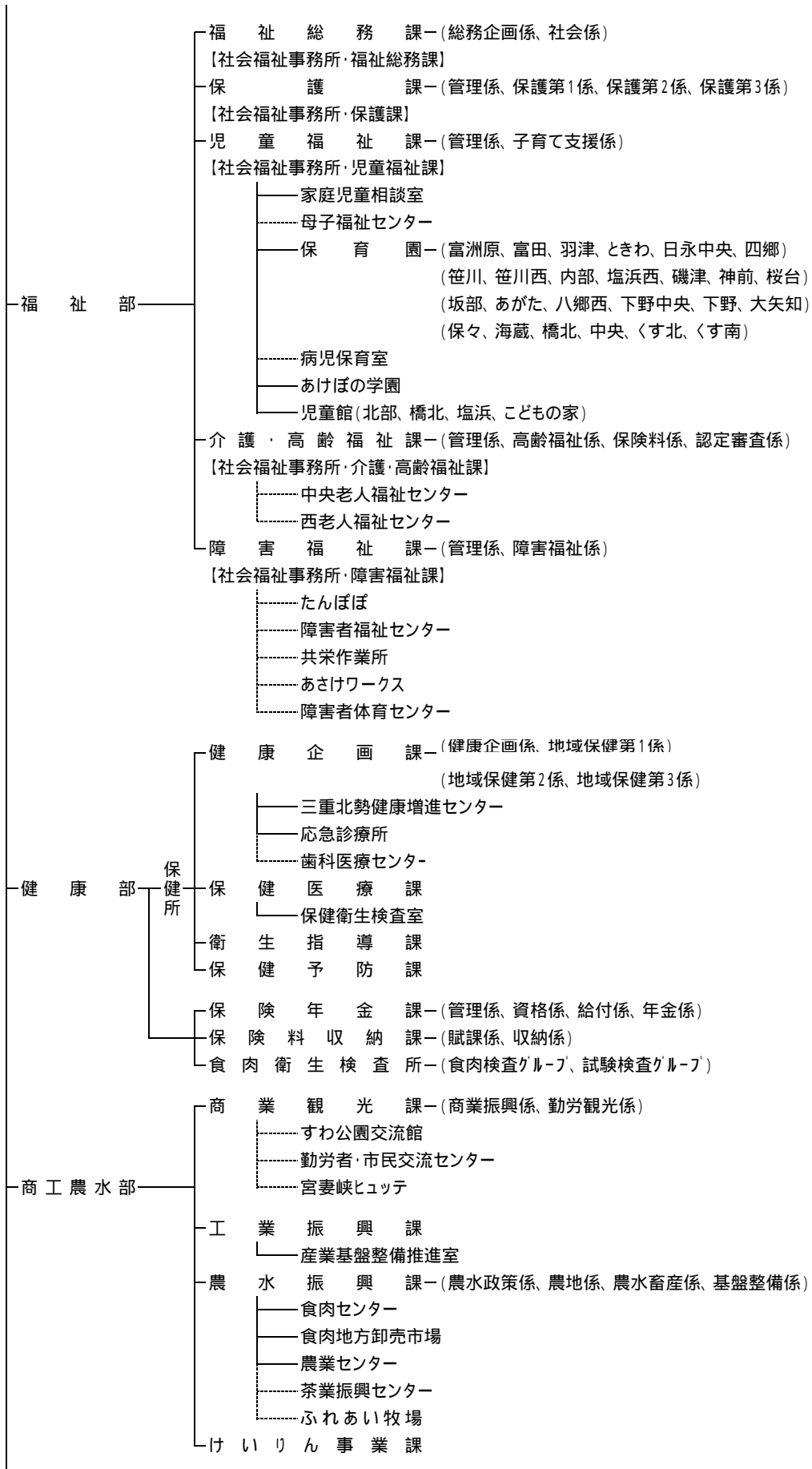
(5) 税務特殊勤務手当

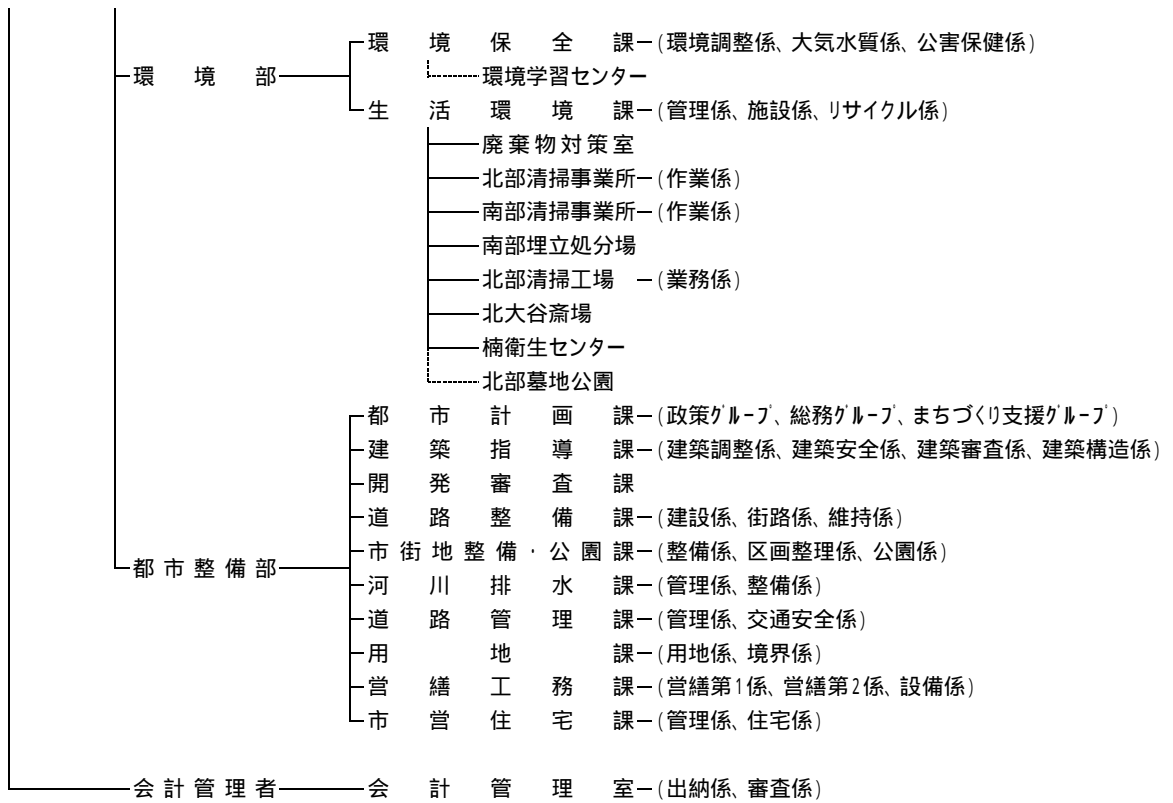
2. 行政機構等 (1) 市長部局の機構

[平成21年4月1日]

(破線は主な公の施設)







(2) 税務職員配置状況

(平成21年4月1日現在)

部	課	係	部長	次長	参事	課長・ 室長	課長 補佐	課付 主幹	係長	主 幹	主 事	主事補	事務 試補	再任用	嘱 託	計	
財 政 部			1	1												2	
	納					1	1									2	
	税	税務政策係									2 (1)	1			1		4 (1)
		納税管理係							1 (1)		1 (1)	3 (2)			1		6 (4)
		滞納整理推進係							1		3 (1)	1 (1)		1		8 (8)	14 (10)
		特別滞納整理係							1		1	2 (1)	2 (1)	1 (1)			7 (3)
		計					1	1	3 (1)		7 (3)	7 (4)	2 (1)	2 (1)	2	8 (8)	33 (18)
	市 民 税					1		2									3
		諸 税 係							1		1 (1)	1	1 (1)				4 (2)
		市民税第1係									3 (2)	2 (1)	1 (1)		1		7 (4)
		市民税第2係							1		2 (1)	3 (2)		1			7 (3)
		計				1		2	2		6 (4)	6 (3)	2 (2)	1	1		21 (9)
	資 産 税						1	1									2
		管理償却資産係							1			4 (3)					5 (3)
		土地係							1		5 (1)	1	1 (1)	1 (1)			9 (3)
		家屋係								1 (1)	4 (1)	4 (3)	1	1	1		12 (5)
		計					1	1	2	1 (1)	9 (2)	9 (6)	2 (1)	2 (1)	1		28 (11)
		事業所税推進室					1					1					2
	合 計		1	1	1	3	4	7 (1)	1 (1)	22 (9)	23 (13)	6 (4)	5 (2)	4	8 (8)	86 (38)	

* 納税課 課長補佐は税務政策係係長兼務、納税管理係・滞納整理推進係・特別滞納整理係の課付主幹は係長兼務

* 市民税課 参事は課長兼務、課長補佐のうち1名は市民税第1係係長兼務、諸税係・市民税第2係の課付主幹は係長兼務

* 資産税課 課長補佐は管理償却資産係係長兼務、土地係の課付主幹は係長兼務、家屋係の主事のうち1名は事業所税推進室主事兼務

* ()は女子職員数(内数)

(3) 税務事務分掌

部 課	係	事 務 分 掌
財政経営部	税 務 政 策 係	1. 税務政策の企画及び調査に関すること。
		2. 税収資料の収集及び税務統計に関すること。
		3. 市税犯則事件に関すること。
		4. 市税に係る争訟に関すること。
納 税 課	納 税 管 理 係	5. 納税思想の普及向上及び納税奨励に関すること。
		6. 県民税の払込みに関すること。
		7. 固定資産評価審査委員会に関すること。
		8. 納税課、市民税課及び資産税課(以下「税担当課」という。)の予算及び決算に関すること。
納 税 課	納 税 管 理 係	9. 口座振替の推進に関すること。
		10. 税担当課の事務事業の調整に関すること。
		11. 税担当課の庶務に関すること。
		1. 市税の収納管理及び督促に関すること。
納 税 課	納 税 管 理 係	2. 交付要求に関すること。
		3. 前納報奨金に関すること。
		4. 過誤納金の還付及び充当に関すること。
		5. 税関係書類の閲覧及び証明に関すること。
納 税 課	納 税 管 理 係	6. 納付委託に関すること。
		7. 換価処分に関すること。
		1. 市税の徴収及び督促に関すること。
		2. 市税の滞納処分に関すること。
納 税 課	滞 納 整 理 推 進 係	3. 嘱託徴収及び受託徴収に関すること。
		4. 執行停止及び欠損処分に関すること。
		5. 市外在住者及び外国人滞納者に対する滞納整理に関すること。
		1. 市税の徴収及び督促に関すること。
納 税 課	特 別 滞 納 整 理 係	2. 分納誓約の履行管理に関すること。
		3. 市税の滞納処分に関すること。
		4. 嘱託徴収及び受託徴収に関すること。
		5. 執行停止及び欠損処分に関すること。
納 税 課	特 別 滞 納 整 理 係	6. 三重地方税管理回収機構との連絡に関すること。

部 課	係	事 務 分 掌
市民税課	諸 税 係	1. 法人市民税、軽自動車税、市たばこ税及び入湯税の調査、賦課及び調定に関すること。 2. 自動車臨時運行許可に関すること。 3. 課の庶務に関すること。
	市民税第1係	1. 個人の市民税の調査、賦課及び調定に関すること。
	市民税第2係	
資産税課	管理償却資産係	1. 償却資産に係る評価及び賦課に関すること。 2. 固定資産税、都市計画税及び特別土地保有税の調定に関すること。 3. 国有資産等所在市町村交付金に関すること。 4. 課の庶務に関すること。
	土 地 係	1. 土地に係る評価及び賦課に関すること。 2. 特別土地保有税の賦課に関すること。
	家 屋 係	1. 家屋に係る評価及び賦課に関すること。
事業所税推進室		1. 事業所税の課税準備に係る総合調整及び事務の推進に関すること。 2. 事業所税の調査、賦課及び調定に関すること。 3. 室の庶務に関すること。

(4) 徴税費に関する調

(課税状況等の調 第39表による)

(単位:千円,%)

費 目		年 度					
		平成16年度	平成17年度	平成18年度	平成19年度	平成20年度	
税 収 入 額	(1) 市 税	49,169,121	52,724,859	54,045,765	60,367,262	63,419,685	
	(2) 個人の県民税	5,119,449	5,555,000	6,128,874	11,635,389	12,465,891	
	(3) 合 計	54,288,570	58,279,859	60,174,639	72,002,651	75,885,576	
徴 税 費	人 件 費	(4) 基 本 給	375,383	369,966	355,687	338,837	311,780
		(5) 諸 手 当	212,864	215,047	205,420	206,249	198,307
		(イ) 超過勤務手当	32,199	50,715	44,449	49,285	60,412
		(ロ) 税務特別手当	1	0	0	0	0
		(ハ) その他の手当	180,664	164,332	160,971	156,964	137,895
		(6) そ の 他	120,456	96,115	94,232	87,215	80,652
		(7) 小 計	708,703	681,128	655,339	632,301	590,739
税 用 費	需 用 費	(8) 旅 費	1,422	1,621	1,871	1,123	1,172
		(9) 賃 金	21,520	42,355	51,215	61,032	56,330
		(10) そ の 他	111,785	142,181	141,990	201,374	172,037
		(11) 小 計	134,727	186,157	195,076	263,529	229,539
費	報 奨 金 及 び こ れ に 類 す る 経 費	(12) 納期前納付の報奨金	20,063	25,627	24,817	26,204	25,506
		(イ) うち 住民税	2,766	3,547	4,324	6,054	5,764
		(ロ) うち 固都税	17,297	22,080	20,493	20,150	19,742
		(13) 納税奨励金	13,017	0	0	0	0
		(14) そ の 他	3,853	4,177	4,846	5,157	3,755
		(15) 小 計	36,933	29,804	29,663	31,361	29,261
その他	(16) そ の 他	96,618	20,956	15,693	18,338	15,402	
	(17) 合 計	976,981	918,045	895,771	945,529	864,941	
県 民 税 徴 収 取 扱 費	(18) 納税通知書(通知書を含む)の数を基準にした金額	8,719	9,319	9,929	-	-	
	(19) 徴収額を基準にした金額	368,932	382,532	415,627	-	-	
	(20) 納税義務者数を基準にした金額	-	-	-	453,414	611,279	
	(21) 報奨金の類に相当する金額	800	1,025	1,254	2,350	2,287	
	(22) 合 計	378,451	392,876	426,810	455,764	613,566	
(23)	(17) - (22)	598,530	525,169	468,961	489,765	251,375	
税 収 入 額 に 対 す る 徴 税 費 の 割 合	(24)	(17) / (3)	1.8	1.6	1.5	1.3	1.1
	(25)	(23) / (1)	1.2	1.0	0.9	0.8	0.4

平成16年度は合併以前の旧楠町分を除いた数値

(5) 税務特殊勤務手当

種 類	勤 務 内 容	区 分	手 当 額	備 考
滞納整理業務手当	庁外において市税の滞納処分に関する直接事務に従事したとき。	日額	300円	

3. 一般会計及び市税

(1) 平成21年度一般会計当初予算額

(2) 平成21年度市税当初予算額

(3) 平成20年度一般会計決算額

(4) 一般会計歳入歳出決算額の推移

(5) 平成20年度市税決算額

(6) 市税年度別決算額の推移

(7) 大規模法人の税額の推移

(8) 市税負担状況

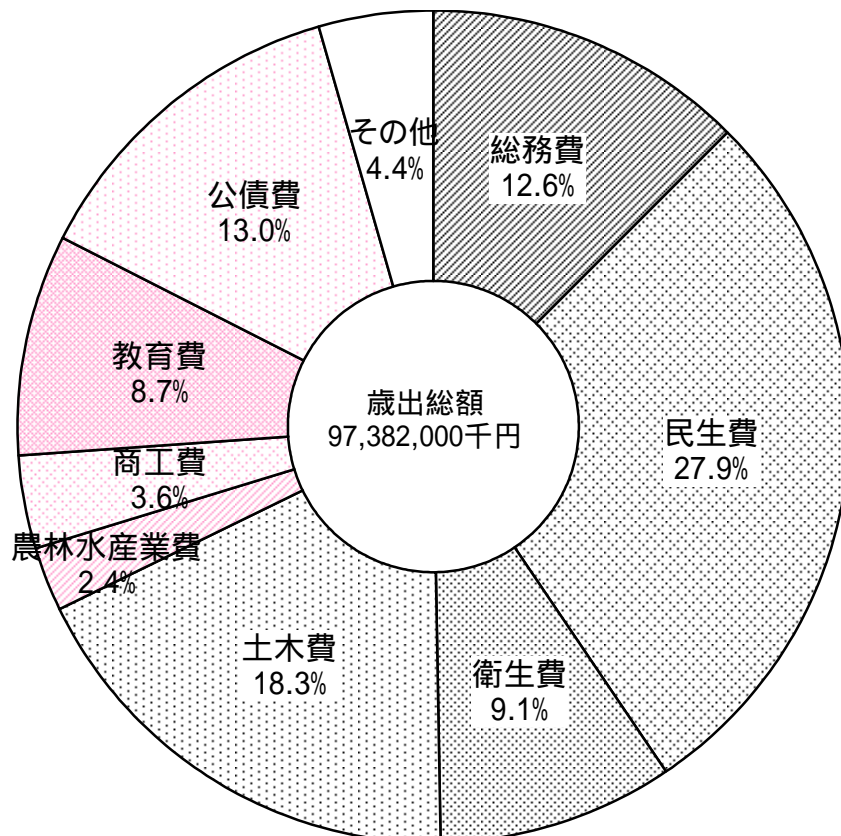
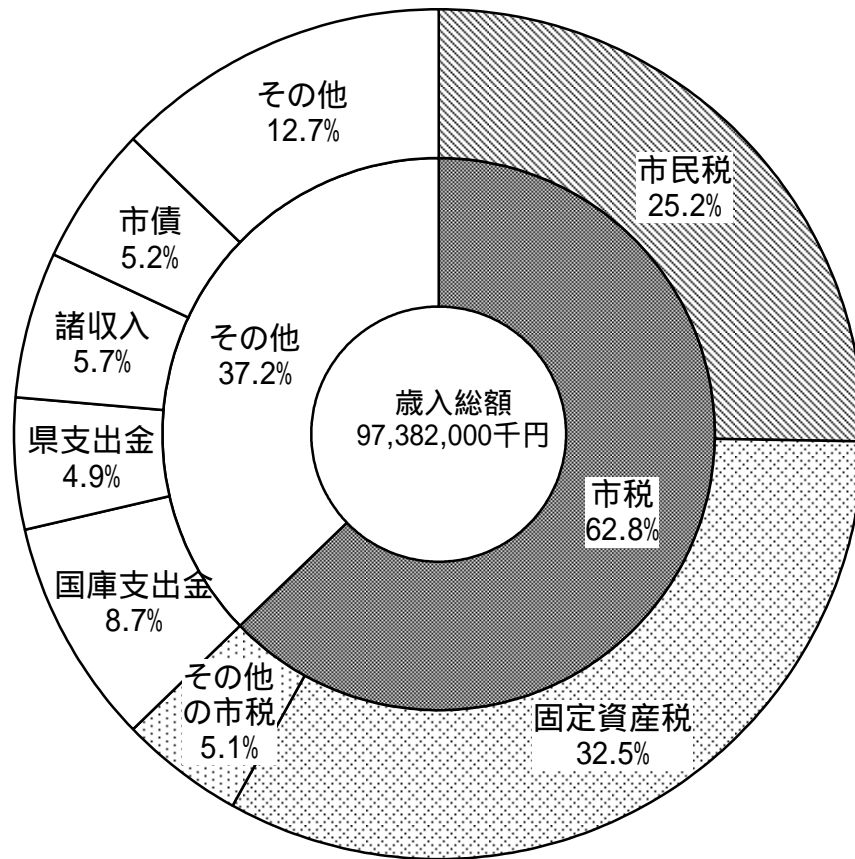
3. 一般会計及び市税

(1) 平成21年度一般会計当初予算額

(単位:千円,%)

歳 入			歳 出		
款 別	予 算 額	構 成 比	款 別	予 算 額	構 成 比
市 税	61,144,400	62.8	議 会 費	641,978	0.7
地 方 譲 与 税	1,333,000	1.4	総 務 費	12,288,178	12.6
利 子 割 交 付 金	263,000	0.3	民 生 費	27,193,557	27.9
配 当 割 交 付 金	118,000	0.1	衛 生 費	8,897,288	9.1
株式等譲渡所得割交付金	23,000	0.0	労 働 費	52,946	0.1
地方消費税交付金	3,127,000	3.2	農 林 水 産 業 費	2,366,663	2.4
ゴルフ場利用税交付金	90,000	0.1	商 工 費	3,489,001	3.6
自動車取得税交付金	440,000	0.4	土 木 費	17,764,869	18.3
地方特例交付金	668,000	0.7	消 防 費	3,446,055	3.5
地方交付税	1,040,000	1.1	教 育 費	8,482,001	8.7
交通安全対策特別交付金	74,000	0.1	公 債 費	12,659,464	13.0
分担金及び負担金	1,313,577	1.3	予 備 費	100,000	0.1
使用料及び手数料	2,246,609	2.3			
国庫支出金	8,444,411	8.7			
県 支 出 金	4,784,396	4.9			
財 産 収 入	190,836	0.2			
寄 附 金	8,761	0.0			
繰 入 金	544,246	0.6			
繰 越 金	900,359	0.9			
諸 収 入	5,523,105	5.7			
市 債	5,105,300	5.2			
歳 入 合 計	97,382,000	100.0	歳 出 合 計	97,382,000	100.0

〔図表〕平成21年度一般会計当初予算額



(2) 平成21年度市税当初予算額

(単位:千円,%)

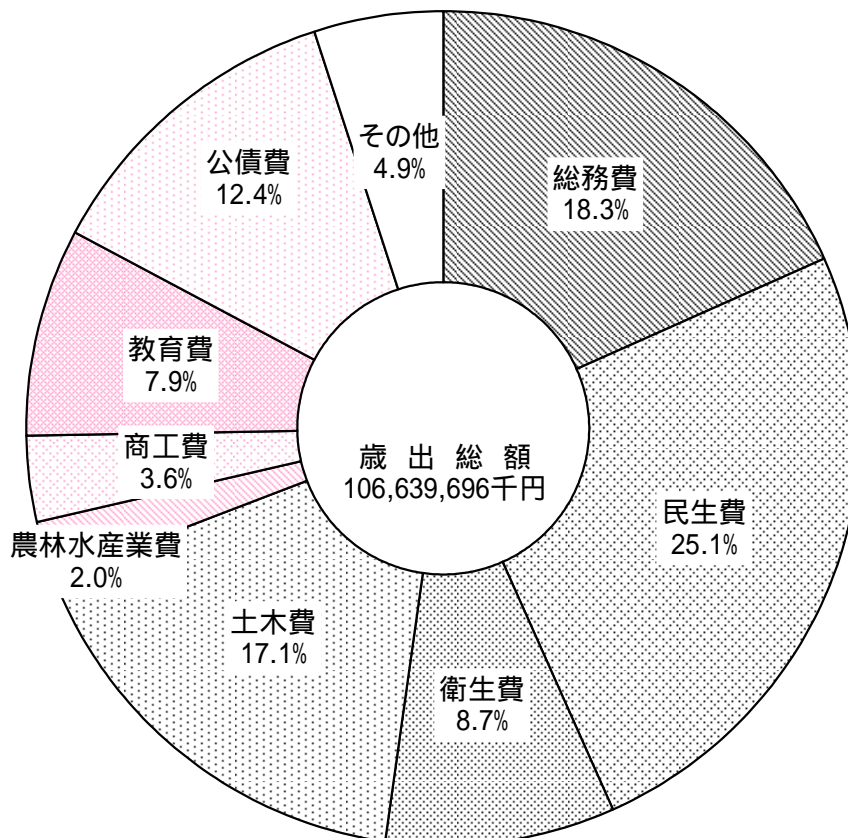
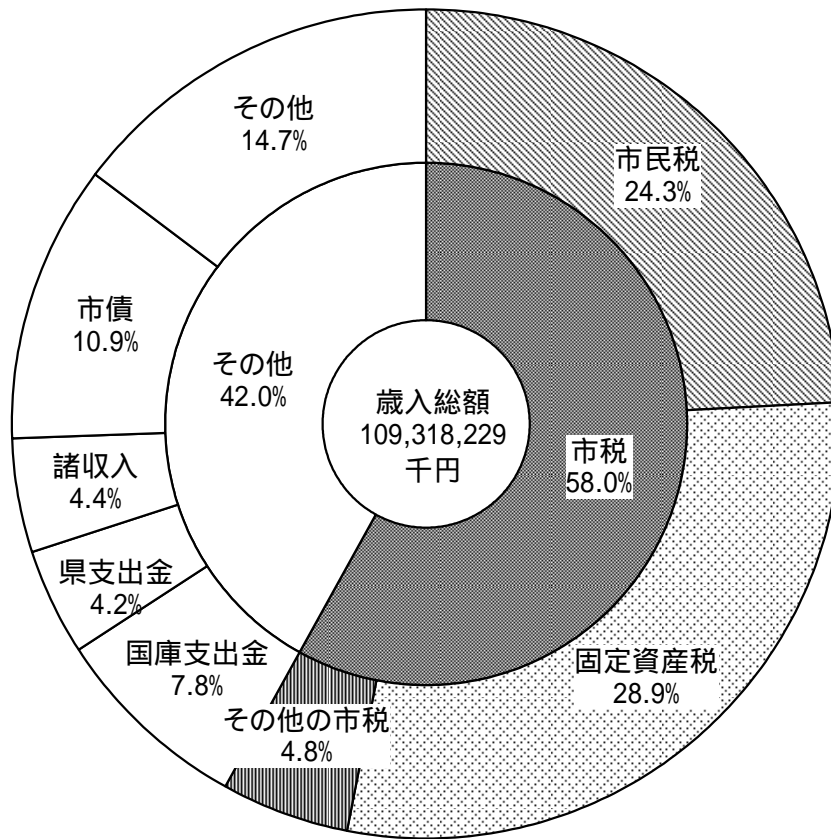
科 目	平 成 2 1 年 度			構 成 比	前 年 度 比
	現 年 度 分	滞 納 繰 越 分	合 計		
市 民 税	24,206,200	307,600	24,513,800	40.1	91.3
個 人	18,601,400	301,100	18,902,500		100.1
法 人	5,604,800	6,500	5,611,300		70.4
固 定 資 産 税	31,444,400	201,300	31,645,700	51.8	101.1
純 固 定 資 産 税	31,409,800	201,300	31,611,100		101.1
国 有 資 産 等 所 在 市 町 村 交 付 金	34,600	0	34,600		95.6
軽 自 動 車 税	493,600	7,500	501,100	0.8	101.0
市 た ば こ 税	1,960,300	0	1,960,300	3.2	95.1
入 湯 税	500	0	500	0.0	100.0
都 市 計 画 税	2,504,800	18,200	2,523,000	4.1	99.7
合 計	60,609,800	534,600	61,144,400	100.0	96.7

(3) 平成20年度一般会計決算額

(単位:千円,%)

歳 入			歳 出		
款 別	決 算 額	構成比	款 別	決 算 額	構成比
市 税	63,419,685	58.0	議 会 費	610,425	0.6
地 方 譲 与 税	1,433,429	1.3	総 務 費	19,553,885	18.3
利 子 割 交 付 金	249,672	0.2	民 生 費	26,800,316	25.1
配 当 割 交 付 金	102,432	0.1	衛 生 費	9,274,728	8.7
株 式 等 譲 渡 所 得 割 交 付 金	35,051	0.0	労 働 費	29,954	0.0
地 方 消 費 税 交 付 金	2,815,636	2.6	農 林 水 産 業 費	2,183,111	2.0
ゴ ル フ 場 利 用 税 交 付 金	97,054	0.1	商 工 費	3,808,283	3.6
自 動 車 取 得 税 交 付 金	648,213	0.6	土 木 費	18,189,532	17.1
地 方 特 例 交 付 金	679,061	0.6	消 防 費	4,506,345	4.2
地 方 交 付 税	1,169,468	1.1	教 育 費	8,396,048	7.9
交 通 安 全 対 策 特 別 交 付 金	70,844	0.1	公 債 費	13,210,934	12.4
分 担 金 及 び 負 担 金	1,218,530	1.1	予 備 費	0	0.0
使 用 料 及 び 手 数 料	2,262,643	2.1	災 害 復 旧 費	76,135	0.1
国 庫 支 出 金	8,468,431	7.8			
県 支 出 金	4,639,834	4.2			
財 産 収 入	854,333	0.8			
寄 附 金	5,537	0.0			
繰 入 金	2,237,067	2.0			
繰 越 金	2,192,115	2.0			
諸 収 入	4,844,494	4.4			
市 債	11,874,700	10.9			
歳 入 合 計	109,318,229	100.0	歳 出 合 計	106,639,696	100.0

〔図表〕平成20年度一般会計決算額



(4) 一般会計歳入歳出決算額の推移

款 別	平成 16 年度		平成 17 年度	
	決 算 額	構成比	決 算 額	構成比
歳 入 合 計	97,014,183	100.0	95,316,944	100.0
市 税	49,169,121	50.7	52,724,859	55.3
地 方 譲 与 税	1,939,545	2.0	2,506,349	2.6
利 子 割 交 付 金	418,443	0.4	249,861	0.3
配 当 割 交 付 金	86,770	0.1	134,296	0.2
株 式 等 譲 渡 所 得 割 交 付 金	93,500	0.1	212,386	0.2
地 方 消 費 税 交 付 金	3,082,527	3.2	2,922,551	3.1
ゴ ル フ 場 利 用 税 交 付 金	103,217	0.1	101,969	0.1
自 動 車 取 得 税 交 付 金	748,232	0.8	770,963	0.8
地 方 特 例 交 付 金	1,665,479	1.7	1,736,681	1.8
地 方 交 付 税	3,144,784	3.2	3,931,391	4.1
交 通 安 全 対 策 特 別 交 付 金	70,070	0.1	72,963	0.1
分 担 金 及 び 負 担 金	1,135,465	1.2	1,223,297	1.3
使 用 料 及 び 手 数 料	2,202,348	2.3	2,322,316	2.4
国 庫 支 出 金	9,066,157	9.3	9,575,156	10.0
県 支 出 金	3,651,639	3.8	3,824,916	4.0
財 産 収 入	143,347	0.1	225,590	0.2
寄 附 金	8,433	0.0	11,193	0.0
繰 入 金	925,871	0.9	241,529	0.3
繰 越 金	1,267,049	1.3	1,530,116	1.6
諸 収 入	4,052,986	4.2	3,401,862	3.6
市 債	14,039,200	14.5	7,596,700	8.0
歳 出 合 計	95,484,067	100.0	93,191,219	100.0
議 会 費	632,439	0.7	811,812	0.9
総 務 費	10,332,135	10.8	12,078,806	13.0
民 生 費	21,892,376	22.9	23,461,134	25.2
衛 生 費	7,964,937	8.3	8,083,338	8.7
労 働 費	73,612	0.1	72,373	0.1
農 林 水 産 業 費	1,753,325	1.8	1,849,147	2.0
商 工 費	2,024,251	2.1	2,096,371	2.2
土 木 費	19,167,418	20.1	18,282,639	19.6
消 防 費	3,417,877	3.6	3,333,148	3.6
教 育 費	9,040,282	9.5	10,317,941	11.0
公 債 費	19,068,160	20.0	12,804,510	13.7
予 備 費	0	0.0	0	0.0
災 害 復 旧 費	117,255	0.1	0	0.0

(単位:千円,%)

平成 18 年度		平成 19 年度		平成 20 年度	
決 算 額	構成比	決 算 額	構成比	決 算 額	構成比
96,009,619	100.0	101,453,790	100.0	109,318,229	100.0
54,045,765	56.3	60,367,262	59.5	63,419,685	58.0
3,640,316	3.8	1,457,335	1.4	1,433,429	1.3
179,703	0.2	232,175	0.2	249,672	0.2
200,027	0.2	231,081	0.2	102,432	0.1
197,566	0.2	176,545	0.2	35,051	0.0
3,040,440	3.2	2,989,911	2.9	2,815,636	2.6
97,842	0.1	99,947	0.1	97,054	0.1
762,890	0.8	717,325	0.7	648,213	0.6
1,578,349	1.6	399,135	0.4	679,061	0.6
1,832,060	1.9	1,607,458	1.6	1,169,468	1.1
78,033	0.1	77,562	0.1	70,844	0.1
1,244,184	1.3	1,195,949	1.2	1,218,530	1.1
2,327,953	2.4	2,245,477	2.2	2,262,643	2.1
8,611,581	9.0	8,403,409	8.3	8,468,431	7.8
3,940,893	4.1	4,560,487	4.5	4,639,834	4.2
93,855	0.1	312,411	0.3	854,333	0.8
8,486	0.0	41,428	0.0	5,537	0.0
367,659	0.4	1,036,286	1.0	2,237,067	2.0
2,125,724	2.2	2,114,071	2.1	2,192,115	2.0
3,275,193	3.4	4,640,836	4.6	4,844,494	4.4
8,361,100	8.7	8,547,700	8.4	11,874,700	10.9
93,895,548	100.0	99,261,675	100.0	106,639,696	100.0
789,370	0.8	599,151	0.6	610,425	0.6
11,049,131	11.8	15,933,865	16.1	19,553,885	18.3
24,170,600	25.8	25,156,306	25.3	26,800,316	25.1
8,042,090	8.6	8,723,713	8.8	9,274,728	8.7
26,658	0.0	24,823	0.0	29,954	0.0
1,781,051	1.9	1,952,061	2.0	2,183,111	2.0
2,476,422	2.6	2,822,082	2.8	3,808,283	3.6
18,908,232	20.1	19,132,736	19.3	18,189,532	17.1
3,594,141	3.8	3,934,565	4.0	4,506,345	4.2
10,240,803	10.9	8,227,862	8.3	8,396,048	7.9
12,817,050	13.7	12,613,230	12.7	13,210,934	12.4
0	0.0	0	0.0	0	0.0
0	0.0	141,282	0.1	76,135	0.1

(5) 平成20年度市税決算額

区 分 科 目	予 算 額	調 定 額 (A)			収
		現年課税分	滞納繰越分	計	現年課税分
市 税	63,004,700,000	63,798,801,786	2,104,559,247	65,903,361,033	62,860,491,612
市 民 税	26,304,800,000	26,932,665,490	1,156,635,769	28,089,301,259	26,295,712,339
個人市民税	19,048,400,000	19,333,503,990	1,113,059,194	20,446,563,184	18,720,612,339
均等割	454,400,000	459,498,000	29,595,778	489,093,778	444,931,448
所得割	18,594,000,000	18,874,005,990	1,083,463,416	19,957,469,406	18,275,680,891
うち退職所得	216,000,000	165,673,407	0	165,673,407	165,673,407
(普通徴収)		6,359,594,662	1,102,256,544	7,461,851,206	5,768,783,714
(特別徴収)		12,973,909,328	10,802,650	12,984,711,978	12,951,828,625
法人市民税	7,256,400,000	7,599,161,500	43,576,575	7,642,738,075	7,575,100,000
均等割	1,018,600,000	1,024,746,600	5,005,123	1,029,751,723	1,021,501,908
法人税割	6,237,800,000	6,574,414,900	38,571,452	6,612,986,352	6,553,598,092
(うち超過税率)		584,392,436	3,428,574	587,821,010	582,542,045
固定資産税	31,610,000,000	31,720,444,100	831,774,548	32,552,218,648	31,454,744,164
純固定資産税	31,573,800,000	31,684,714,800	831,774,548	32,516,489,348	31,419,014,864
土地	8,984,000,000	9,016,082,288	439,404,825	9,455,487,113	8,884,909,219
家屋	8,966,700,000	9,009,563,356	385,108,767	9,394,672,123	8,878,485,129
償却資産	13,623,100,000	13,659,069,156	7,260,956	13,666,330,112	13,655,620,516
交付金	36,200,000	35,729,300	0	35,729,300	35,729,300
軽自動車税	496,300,000	502,712,100	36,214,984	538,927,084	488,422,496
市たばこ税	2,061,400,000	2,085,039,976	0	2,085,039,976	2,085,039,976
特別土地保有税	0	0	0	0	0
保有分	0	0	0	0	0
取得分	0	0	0	0	0
入湯税	500,000	376,720	0	376,720	376,720
都市計画税	2,531,700,000	2,557,563,400	79,933,946	2,637,497,346	2,536,195,917
土地	1,425,900,000	1,425,849,387	47,938,179	1,473,787,566	1,413,936,950
家屋	1,105,800,000	1,131,714,013	31,995,767	1,163,709,780	1,122,258,967

(単位:円,%)

入 済 額 (B)		不 納 欠 損 額 (C)			収入未済額			収納率(B)/(A)		
滞納繰越分	計	現年課税分	滞納繰越分	計	(A) (B) (C)	現年分	滞納分	計		
559,193,550	63,419,685,162	4,363,843	227,692,827	232,056,670	2,251,619,201	98.5	26.6	96.2		
315,709,666	26,611,422,005	2,018,843	100,123,421	102,142,264	1,375,736,990	97.6	27.3	94.7		
303,629,507	19,024,241,846	722,443	85,251,762	85,974,205	1,336,347,133	96.8	27.3	93.0		
8,073,381	453,004,829	48,000	2,266,809	2,314,809	33,774,140	96.8	27.3	92.6		
295,556,126	18,571,237,017	674,443	82,984,953	83,659,396	1,302,572,993	96.8	27.3	93.1		
0	165,673,407	0	0	0	0	100.0		100.0		
297,004,347	6,065,788,061	639,235	83,412,787	84,052,022	1,312,011,123	90.7	26.9	81.3		
6,625,160	12,958,453,785	83,208	1,838,975	1,922,183	24,336,010	99.8	61.3	99.8		
12,080,159	7,587,180,159	1,296,400	14,871,659	16,168,059	39,389,857	99.7	27.7	99.3		
1,387,504	1,022,889,412	280,000	1,708,131	1,988,131	4,874,180	99.7	27.7	99.3		
10,692,655	6,564,290,747	1,016,400	13,163,528	14,179,928	34,515,677	99.7	27.7	99.3		
950,458	583,492,503					99.7	27.7	99.3		
212,271,196	31,667,015,360	2,040,500	111,762,204	113,802,704	771,400,584	99.2	25.5	97.3		
212,271,196	31,631,286,060	2,040,500	111,762,204	113,802,704	771,400,584	99.2	25.5	97.3		
111,751,087	8,996,660,306	811,900	59,454,521	60,266,421	398,560,386	98.5	25.4	95.1		
97,942,309	8,976,427,438	1,228,600	52,107,887	53,336,487	364,908,198	98.5	25.4	95.5		
2,577,800	13,658,198,316	0	199,796	199,796	7,932,000	100.0	35.5	99.9		
0	35,729,300	0	0	0	0	100.0		100.0		
10,813,321	499,235,817	133,100	5,066,799	5,199,899	34,491,368	97.2	29.9	92.6		
0	2,085,039,976	0	0	0	0	100.0		100.0		
0	0	0	0	0	0					
0	0	0	0	0	0					
0	0	0	0	0	0					
0	376,720	0	0	0	0	100.0		100.0		
20,399,367	2,556,595,284	171,400	10,740,403	10,911,803	69,990,259	99.2	25.5	96.9		
12,233,958	1,426,170,908	132,900	6,441,260	6,574,160	41,042,498	99.2	25.5	96.8		
8,165,409	1,130,424,376	38,500	4,299,143	4,337,643	28,947,761	99.2	25.5	97.1		

(6) 市税年度別決算額の推移

(その)

(「地方財政状況調査」中の第6表「市町村税の徴収実績」による)

年度等 科目	平成16年度								
	調定額			収入額			収納率	前年度比	
	現年課税分	滞納繰越分	計	現年課税分	滞納繰越分	計	計	調定計	収入計
市 税	49,219,105	2,936,847	52,155,952	48,528,051	641,070	49,169,121	94.3	100.7	100.9
市 民 税	18,514,927	1,427,779	19,942,706	18,208,722	304,341	18,513,063	92.8	100.6	101.0
個人市民税	12,615,951	1,333,428	13,949,379	12,332,037	291,227	12,623,264	90.5	97.3	97.7
均等割	333,503	39,839	373,342	325,998	8,701	334,699	89.6	124.1	122.0
所得割	12,282,448	1,293,589	13,576,037	12,006,039	282,526	12,288,565	90.5	96.8	97.1
うち退職所得	177,648	0	177,648	177,648	0	177,648	100.0	72.5	72.5
(普通徴収)	4,013,183	1,298,256	5,311,439	3,739,555	268,790	4,008,345	75.5	98.1	99.1
(特別徴収)	8,602,768	35,172	8,637,940	8,592,482	22,437	8,614,919	99.7	96.9	97.0
法人市民税	5,898,976	94,351	5,993,327	5,876,685	13,114	5,889,799	98.3	109.0	109.2
均等割	973,145	17,903	991,048	969,468	2,488	971,956	98.1	106.1	106.1
法人税割	4,925,831	76,448	5,002,279	4,907,217	10,626	4,917,843	98.3	109.6	109.8
(うち超過税率)	437,324	6,749	444,073	435,672	944	436,616	98.3	109.5	109.7
固 定 資 産 税	25,549,139	1,322,026	26,871,165	25,214,431	298,763	25,513,194	94.9	100.6	100.7
純固定資産税	25,479,155	1,322,026	26,801,181	25,144,447	298,763	25,443,210	94.9	100.5	100.6
土 地	9,448,448	725,729	10,174,177	9,275,112	161,589	9,436,701	92.8	99.2	99.2
家 屋	8,248,814	569,340	8,818,154	8,097,487	126,768	8,224,255	93.3	104.0	104.4
償却資産	7,781,893	26,957	7,808,850	7,771,848	10,406	7,782,254	99.7	98.5	98.4
交付金・納付金	69,984	0	69,984	69,984	0	69,984	100.0	169.1	169.1
軽 自 動 車 税	420,966	44,877	465,843	405,922	8,044	413,966	88.9	104.3	104.4
市 た ば こ 税	2,076,521	0	2,076,521	2,076,521	0	2,076,521	100.0	102.9	102.9
特 別 土 地 保 有 税	931	9,760	10,691	605	0	605	5.7	96.8	46.9
保 有 分	0	9,482	9,482	0	0	0	0.0	92.3	0.0
取 得 分	931	278	1,209	605	0	605	50.0	156.8	122.7
入 湯 税	447	0	447	447	0	447	100.0	87.1	87.1
都 市 計 画 税	2,656,174	132,405	2,788,579	2,621,403	29,922	2,651,325	95.1	99.9	100.1
土 地	1,589,924	84,239	1,674,163	1,569,111	19,037	1,588,148	94.9	97.8	97.8
家 屋	1,066,250	48,166	1,114,416	1,052,292	10,885	1,063,177	95.4	103.2	103.6

平成16年度の第6表は旧楠町の合併前の数値も含まれているため、この表の平成16年度は合併後の旧楠町分を含めた数値を記載しています。

(単位:千円, %)

平成17年度								
調定額			収入額			収納率	前年度比	
現年課税分	滞納繰越分	計	現年課税分	滞納繰越分	計	計	調定計	収入計
52,680,081	2,631,212	55,311,293	52,027,926	696,933	52,724,859	95.3	106.0	107.2
21,240,562	1,321,669	22,562,231	20,946,974	318,194	21,265,168	94.3	113.1	114.9
13,680,034	1,236,193	14,916,227	13,397,842	298,517	13,696,359	91.8	106.9	108.5
380,778	36,009	416,787	372,923	8,696	381,619	91.6	111.6	114.0
13,299,256	1,200,184	14,499,440	13,024,919	289,821	13,314,740	91.8	106.8	108.4
150,258	0	150,258	150,258	0	150,258	100.0	84.6	84.6
4,506,409	1,180,705	5,687,114	4,236,356	276,019	4,512,375	79.3	107.1	112.6
9,173,625	55,488	9,229,113	9,161,486	22,498	9,183,984	99.5	106.8	106.6
7,560,528	85,476	7,646,004	7,549,132	19,677	7,568,809	99.0	127.6	128.5
987,013	15,841	1,002,854	985,526	3,647	989,173	98.6	101.2	101.8
6,573,515	69,635	6,643,150	6,563,606	16,030	6,579,636	99.0	132.8	133.8
576,781	5,959	582,740	575,912	1,372	577,284	99.1	131.2	132.2
26,229,251	1,140,522	27,369,773	25,917,163	335,853	26,253,016	95.9	101.9	102.9
26,160,990	1,140,522	27,301,512	25,848,902	335,853	26,184,755	95.9	101.9	102.9
9,535,630	613,554	10,149,184	9,376,519	177,717	9,554,236	94.1	99.8	101.2
8,915,970	501,588	9,417,558	8,767,199	145,286	8,912,485	94.6	106.8	108.4
7,709,390	25,380	7,734,770	7,705,184	12,850	7,718,034	99.8	99.1	99.2
68,261	0	68,261	68,261	0	68,261	100.0	97.5	97.5
450,897	43,350	494,247	435,882	8,489	444,371	89.9	106.1	107.3
2,107,467	0	2,107,467	2,107,467	0	2,107,467	100.0	101.5	101.5
0	9,999	9,999	0	335	335	3.3	93.5	55.4
0	9,395	9,395	0	9	9	0.1	99.1	-
0	604	604	0	326	326	53.9	50.0	53.9
464	0	464	464	0	464	100.0	103.8	103.8
2,651,440	115,672	2,767,112	2,619,976	34,062	2,654,038	95.9	99.2	100.1
1,535,270	72,137	1,607,407	1,517,051	21,242	1,538,293	95.7	96.0	96.9
1,116,170	43,535	1,159,705	1,102,925	12,820	1,115,745	96.2	104.1	104.9

(その)

年度等 科目	平成18年度								
	調定額			収入額			収納率	前年度比	
	現年課税分	滞納繰越分	計	現年課税分	滞納繰越分	計	計	調定計	収入計
市 税	54,080,552	2,248,499	56,329,051	53,451,305	594,460	54,045,765	95.9	101.8	102.5
市 民 税	22,580,970	1,103,990	23,684,960	22,244,838	283,597	22,528,435	95.1	105.0	105.9
個人市民税	15,029,356	1,072,466	16,101,822	14,716,844	273,907	14,990,751	93.1	107.9	109.5
均等割	434,226	30,825	465,051	425,197	7,872	433,069	93.1	111.6	113.5
所得割	14,595,130	1,041,641	15,636,771	14,291,647	266,035	14,557,682	93.1	107.8	109.3
うち退職所得	134,194	0	134,194	134,194	0	134,194	100.0	89.3	89.3
(普通徴収)	5,044,713	1,044,162	6,088,875	4,737,631	260,465	4,998,096	82.1	107.1	110.8
(特別徴収)	9,984,643	28,304	10,012,947	9,979,213	13,442	9,992,655	99.8	108.5	108.8
法人市民税	7,551,614	31,524	7,583,138	7,527,994	9,690	7,537,684	99.4	99.2	99.6
均等割	1,001,781	5,005	1,006,786	998,648	1,538	1,000,186	99.3	100.4	101.1
法人税割	6,549,833	26,519	6,576,352	6,529,346	8,152	6,537,498	99.4	99.0	99.4
(うち超過税率)	573,730	2,334	576,064	571,951	717	572,668	99.4	98.9	99.2
固定資産税	26,320,302	991,316	27,311,618	26,065,193	272,325	26,337,518	96.4	99.8	100.3
純固定資産税	26,254,810	991,316	27,246,126	25,999,701	272,325	26,272,026	96.4	99.8	100.3
土地	9,201,314	529,307	9,730,621	9,067,185	144,226	9,211,411	94.7	95.9	96.4
家屋	8,155,143	448,764	8,603,907	8,036,265	122,279	8,158,544	94.8	91.4	91.5
償却資産	8,898,353	13,245	8,911,598	8,896,251	5,820	8,902,071	99.9	115.2	115.3
交付金	65,492	0	65,492	65,492	0	65,492	100.0	95.9	95.9
軽自動車税	466,684	43,325	510,009	452,837	10,916	463,753	90.9	103.2	104.4
市たばこ税	2,223,844	0	2,223,844	2,223,844	0	2,223,844	100.0	105.5	105.5
特別土地保有税	0	9,426	9,426	0	30	30	0.3	94.3	9.0
保有分	0	9,147	9,147	0	30	30	0.3	97.4	333.3
取得分	0	279	279	0	0	0	0.0	46.2	0.0
入湯税	393	0	393	393	0	393	100.0	84.7	84.7
都市計画税	2,488,359	100,442	2,588,801	2,464,200	27,592	2,491,792	96.3	93.6	93.9
土地	1,465,754	61,699	1,527,453	1,451,523	16,949	1,468,472	96.1	95.0	95.5
家屋	1,022,605	38,743	1,061,348	1,012,677	10,643	1,023,320	96.4	91.5	91.7

(単位:千円,%)

平成19年度								
調定額			収入額			収納率	前年度比	
現年課税分	滞納繰越分	計	現年課税分	滞納繰越分	計	計	調定計	収入計
60,637,249	1,972,188	62,609,437	59,844,729	522,533	60,367,262	96.4	111.1	111.7
27,311,357	979,320	28,290,677	26,788,249	256,106	27,044,355	95.6	119.4	120.0
18,684,652	945,849	19,630,501	18,184,455	246,074	18,430,529	93.9	121.9	122.9
448,068	27,194	475,262	436,073	7,075	443,148	93.2	102.2	102.3
18,236,584	918,655	19,155,239	17,748,382	238,999	17,987,381	93.9	122.5	123.6
163,466	0	163,466	163,466	0	163,466	100.0	121.8	121.8
6,376,296	925,070	7,301,366	5,887,614	235,721	6,123,335	83.9	119.9	122.5
12,308,356	20,779	12,329,135	12,296,841	10,353	12,307,194	99.8	123.1	123.2
8,626,705	33,471	8,660,176	8,603,794	10,032	8,613,826	99.5	114.2	114.3
1,045,078	5,005	1,050,083	1,042,303	1,500	1,043,803	99.4	104.3	104.4
7,581,627	28,466	7,610,093	7,561,491	8,532	7,570,023	99.5	115.7	115.8
653,636	2,531	656,167	647,754	758	648,512	98.8	113.9	113.2
28,168,881	870,215	29,039,096	27,935,411	234,072	28,169,483	97.0	106.3	107.0
28,105,713	870,215	28,975,928	27,872,243	234,072	28,106,315	97.0	106.3	107.0
9,064,436	463,570	9,528,006	8,944,987	124,145	9,069,132	95.2	97.9	98.5
8,467,928	398,606	8,866,534	8,356,339	106,747	8,463,086	95.4	103.1	103.7
10,573,349	8,039	10,581,388	10,570,917	3,180	10,574,097	99.9	118.7	118.8
63,168	0	63,168	63,168	0	63,168	100.0	96.5	96.5
486,862	36,206	523,068	471,603	9,102	480,705	91.9	102.6	103.7
2,171,968	0	2,171,968	2,171,968	0	2,171,968	100.0	97.7	97.7
0	0	0	0	0	0	-	0.0	0.0
0	0	0	0	0	0	-	0.0	0.0
0	0	0	0	0	0	-	0.0	0.0
396	0	396	396	0	396	100.0	100.8	100.8
2,497,785	86,447	2,584,232	2,477,102	23,253	2,500,355	96.8	99.8	100.3
1,437,471	52,544	1,490,015	1,425,568	14,133	1,439,701	96.6	97.5	98.0
1,060,314	33,903	1,094,217	1,051,534	9,120	1,060,654	96.9	103.1	103.6

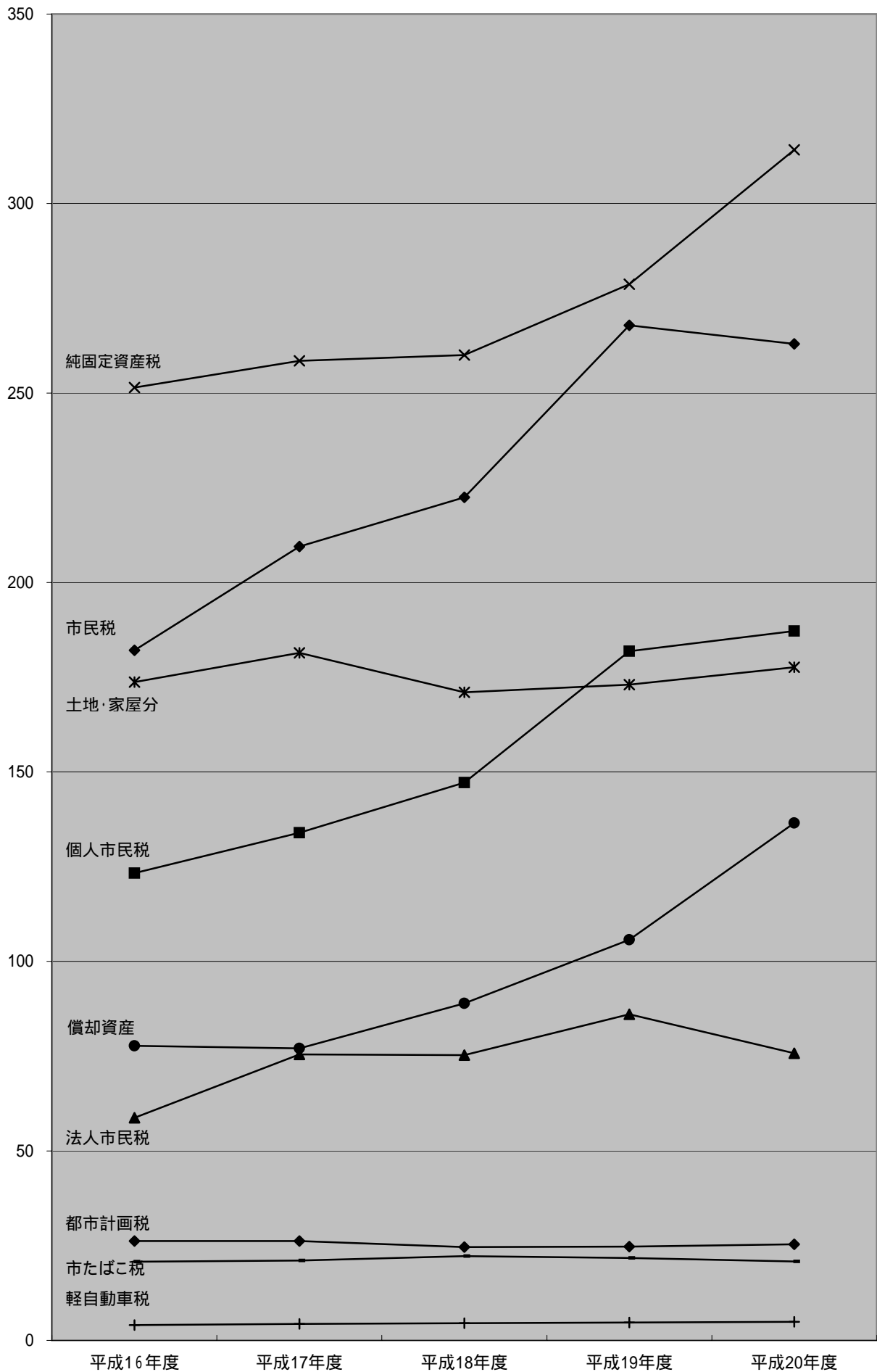
(その)

(単位:千円,%)

年度等 科目	平成20年度								
	調定額			収入額			収納率	前年度比	
	現年課税分	滞納繰越分	計	現年課税分	滞納繰越分	計	計	調定計	収入計
市 税	63,798,802	2,104,559	65,903,361	62,860,491	559,194	63,419,685	96.2	105.3	105.1
市 民 税	26,932,666	1,156,636	28,089,302	26,295,712	315,711	26,611,423	94.7	99.3	98.4
個人市民税	19,333,504	1,113,059	20,446,563	18,720,612	303,630	19,024,242	93.0	104.2	103.2
均等割	459,498	29,596	489,094	444,931	8,074	453,005	92.6	102.9	102.2
所得割	18,874,006	1,083,463	19,957,469	18,275,681	295,556	18,571,237	93.1	104.2	103.2
うち退職所得	165,673	0	165,673	165,673	0	165,673	100.0	101.4	101.4
(普通徴収)	6,359,595	1,102,256	7,461,851	5,768,784	297,004	6,065,788	81.3	102.2	99.1
(特別徴収)	12,973,909	10,803	12,984,712	12,951,829	6,625	12,958,454	99.8	105.3	105.3
法人市民税	7,599,162	43,577	7,642,739	7,575,100	12,081	7,587,181	99.3	88.3	88.1
均等割	1,024,747	5,005	1,029,752	1,021,502	1,388	1,022,890	99.3	98.1	98.0
法人税割	6,574,415	38,572	6,612,987	6,553,598	10,693	6,564,291	99.3	86.9	86.7
(うち超過税率)	584,392	3,429	587,821	582,542	951	583,493	99.3	89.6	90.0
固 定 資 産 税	31,720,444	831,774	32,552,218	31,454,744	212,271	31,667,015	97.3	112.1	112.4
純固定資産税	31,684,714	831,775	32,516,489	31,419,015	212,271	31,631,286	97.3	112.2	112.5
土 地	9,016,082	439,405	9,455,487	8,884,909	111,751	8,996,660	95.1	99.2	99.2
家 屋	9,009,563	385,109	9,394,672	8,878,485	97,942	8,976,427	95.5	106.0	106.1
償却資産	13,659,069	7,261	13,666,330	13,655,621	2,578	13,658,199	99.9	129.2	129.2
交付金	35,729	0	35,729	35,729	0	35,729	100.0	56.6	56.6
軽自動車税	502,712	36,215	538,927	488,422	10,813	499,235	92.6	103.0	103.9
市たばこ税	2,085,040	0	2,085,040	2,085,040	0	2,085,040	100.0	96.0	96.0
特別土地保有税	0	0	0	0	0	0	-	-	-
保有分	0	0	0	0	0	0	-	-	-
取得分	0	0	0	0	0	0	-	-	-
入 湯 税	377	0	377	377	0	377	100.0	95.2	95.2
都 市 計 画 税	2,557,563	79,934	2,637,497	2,536,196	20,399	2,556,595	96.9	102.1	102.2
土 地	1,425,849	47,938	1,473,787	1,413,937	12,234	1,426,171	96.8	98.9	99.1
家 屋	1,131,714	31,996	1,163,710	1,122,259	8,165	1,130,424	97.1	106.4	106.6

億円

(図表) 税目別収入額の推移(現年課税分)



(7) 大規模法人の税額の推移

年度	グループ	種別 社 数	(A)	(B)		
			法人市民税	固定資産税		
			(千円)	土地分 (千円)	家屋分 (千円)	償却資産分 (千円)
平成 18 年度	A	6	109,395	96,635	83,306	138,648
	B	18	1,923,133	1,254,547	331,325	2,394,031
	C	7	262,057	134,644	344,475	2,755,329
	D	7	58,124	31,471	103,416	20,329
	E	11	609,288	26,699	81,425	39,312
	F	9	293,391	364,652	220,447	998,435
	計	58	3,255,388	1,908,648	1,164,394	6,346,084
平成 19 年度	A	6	212,643	93,129	87,064	199,267
	B	18	2,172,058	1,188,002	347,615	2,398,056
	C	7	504,015	134,946	353,915	4,371,825
	D	7	111,171	31,244	111,417	18,819
	E	11	619,838	26,349	82,213	111,839
	F	9	193,272	346,015	222,971	946,098
	計	58	3,812,997	1,819,685	1,205,195	8,045,904
平成 20 年度	A	6	68,540	97,407	95,160	199,864
	B	18	1,800,354	1,181,987	355,254	2,363,833
	C	7	424,387	133,302	558,743	7,385,946
	D	7	36,877	15,353	92,430	16,112
	E	11	486,892	25,463	83,027	23,060
	F	9	183,453	330,690	203,704	933,499
	計	58	3,000,503	1,784,202	1,388,318	10,922,314

(Aグループ……食料品製造関係

Bグループ……石油化学製品製造関係

(Dグループ……卸小売業関係

Eグループ……保険金融業関係

(C) 都市計画税 (千円)	(B) + (C) 合 計 (千円)	(D) 市民税特別徴収 (千円)	同 左 人 員 (人)	(A) + (B) + (C) + (D) 合 計 (千円)
25,757	344,346	103,347	676	557,088
224,595	4,204,498	1,037,967	5,078	7,165,598
66,265	3,300,713	689,083	4,407	4,254,853
18,986	174,202	116,650	1,133	348,976
15,545	162,981	221,736	1,131	994,005
82,493	1,666,027	267,530	1,722	2,226,948
433,641	9,852,767	2,436,313	14,147	15,547,468
25,792	405,252	128,590	703	746,485
221,879	4,155,552	1,233,408	5,067	7,561,018
67,643	4,928,329	962,118	4,567	6,394,462
19,565	181,045	146,475	1,026	438,691
15,426	235,827	256,080	1,101	1,111,745
79,092	1,594,176	330,658	1,649	2,118,106
429,397	11,500,181	3,057,329	14,113	18,370,507
27,559	419,990	127,948	717	616,478
217,163	4,118,237	1,239,296	5,210	7,157,887
96,666	8,174,657	1,000,272	4,897	9,599,316
14,703	138,598	142,782	1,059	318,257
15,573	147,123	244,729	1,112	878,744
73,945	1,541,838	335,081	1,714	2,060,372
445,609	14,540,443	3,090,108	14,709	20,631,054

Cグループ……鉄鋼金属製品及び機械器具製造関係)

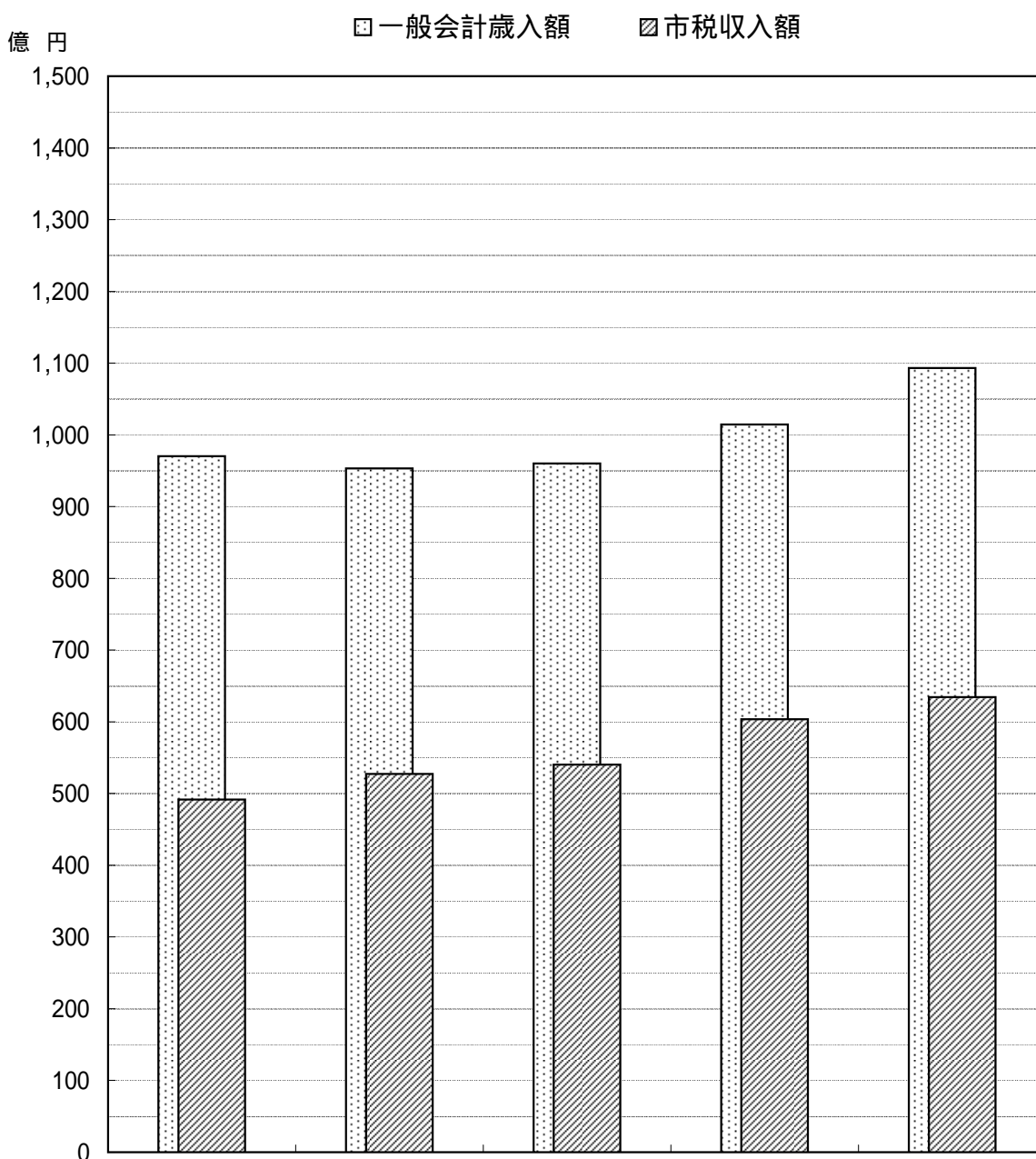
Fグループ……運輸通信及び電気ガス供給業関係)

(8) 市税負担状況 (決算額による)

区 分		年 度				
		平成 16年度	平成 17年度	平成 18年度	平成 19年度	平成 20年度
一 般 会 計 歳 入 額 (千円)		97,014,183	95,316,944	96,009,619	101,453,790	109,318,229
同上に占める市税収入割合 (%)		50.7	55.3	56.3	59.5	58.0
市 税 収 入 額 合 計	総 額 (千円)	49,169,121	52,724,859	54,045,765	60,367,262	63,419,685
	市民1人当たり (円)	158,790	169,692	173,277	192,562	201,997
	1世帯当たり (円)	416,042	438,377	441,969	484,539	502,410
市 民 税	総 額 (千円)	18,513,063	21,265,168	22,528,435	27,044,355	26,611,422
	市民1人当たり (円)	59,787	68,441	72,229	86,267	84,760
	1世帯当たり (円)	156,647	176,807	184,230	217,072	210,815
固 定 資 産 税	総 額 (千円)	25,513,194	26,253,016	26,337,518	28,169,483	31,667,015
	市民1人当たり (円)	82,394	84,494	84,441	89,856	100,862
	1世帯当たり (円)	215,879	218,279	215,380	226,103	250,866
軽 自 動 車 税	総 額 (千円)	413,966	444,371	463,753	480,705	499,236
	市民1人当たり (円)	1,337	1,430	1,487	1,533	1,590
	1世帯当たり (円)	3,503	3,695	3,792	3,858	3,955
市 た ば こ 税	総 額 (千円)	2,076,521	2,107,467	2,223,844	2,171,968	2,085,040
	市民1人当たり (円)	6,706	6,783	7,130	6,928	6,641
	1世帯当たり (円)	17,570	17,522	18,186	17,433	16,518
特 別 土 地 保 有 税	総 額 (千円)	605	335	30	0	0
	市民1人当たり (円)	2	1	0	0	0
	1世帯当たり (円)	5	3	0	0	0
入 湯 税	総 額 (千円)	447	464	393	396	377
	市民1人当たり (円)	1	1	1	1	1
	1世帯当たり (円)	4	4	3	3	3
都 市 計 画 税	総 額 (千円)	2,651,325	2,654,038	2,491,792	2,500,355	2,556,595
	市民1人当たり (円)	8,562	8,542	7,989	7,976	8,143
	1世帯当たり (円)	22,434	22,067	20,377	20,069	20,253

(人口、世帯数は翌年度の4月1日現在)

〔図表〕 一般会計に占める市税の割合（決算額による）



(単位:千円, %)

		平成16年度	平成17年度	平成18年度	平成19年度	平成20年度
一般会計歳入額		97,014,183	95,316,944	96,009,619	101,453,790	109,318,229
市税収入額		49,169,121	52,724,859	54,045,765	60,367,262	63,419,685
割合		50.7	55.3	56.3	59.5	58.0
市税収入額 前年度比較	増加額	437,480	3,555,738	1,320,906	6,321,497	3,052,423
	比率	100.9	107.2	102.5	111.7	105.1

4 . 市 民 税

- (1) 個人市民税 当初調定額**
- (2) 個人市民税 当初納税義務者数**
- (3) 個人市民税 当初特別徴収義務者数等**
- (4) 平成 2 1 年度課税標準額段階別所得割額等に関する調**
- (5) 法人均等割納税義務者数**
- (6) 法人市民税調定額**
- (7) 産業別法人数・調定額**

4 . 市民税

(1) 個人市民税 当初調定額

(6月末調定報告による 特定あん分率算出の基礎となる額)

区 分	年 度	納税義務者数		市 民 税				
		(人)	前年度比 (%)	所得割額 (千円)	均等割額 (千円)	計 (千円)	前年度比 (%)	構成比 (%)
普 通 徴 収	17	59,477	108.3	4,096,098	159,943	4,256,041	113.7	31.8
	18	67,903	114.2	4,542,002	192,437	4,734,439	111.2	32.2
	19	68,829	101.4	5,833,850	201,229	6,035,079	127.5	32.9
	20	69,000	100.2	5,866,242	207,000	6,073,242	100.6	32.0
	21	60,353	87.5	5,722,473	181,059	5,903,532	97.2	31.1
給 与 特 別 徴 収	17	78,832	105.7	8,921,917	219,812	9,141,729	108.2	68.2
	18	80,338	101.9	9,733,312	240,302	9,973,614	109.1	67.8
	19	81,861	101.9	12,073,070	245,240	12,318,310	123.5	67.1
	20	83,864	102.4	12,652,535	251,592	12,904,127	104.8	68.0
	21	85,092	101.5	12,705,236	255,276	12,960,512	100.4	68.1
年 金 特 別 徴 収	17							
	18							
	19							
	20							
	21	8,957	皆増	130,820	26,871	157,691	皆増	0.8
合 計	17	138,309	106.8	13,018,015	379,755	13,397,770	109.9	100.0
	18	148,241	107.2	14,275,314	432,739	14,708,053	109.8	100.0
	19	150,690	101.7	17,906,920	446,469	18,353,389	124.8	100.0
	20	152,864	101.4	18,518,777	458,592	18,977,369	103.4	100.0
	21	154,402	101.0	18,558,529	463,206	19,021,735	100.2	100.0

上記の表は6月末現在の調定報告によるものです。減免人数を含まず、また特徴の年度間調整後である等の理由により、次頁以降の課税状況等の調による数値とは異なります。

(2) 個人市民税 当初納税義務者数

(課税状況等の調 第2表による)

(単位:人)

区分 年度	均等割 のみを 納める者	均等割と 所得割を 納める者	合計		納税 義務者数
			均等割を 納める者	所得割を 納める者	
17	8,294	130,330	138,624	130,330	138,624
18	8,184	140,498	148,682	140,498	148,682
19	8,369	142,764	151,133	142,764	151,133
20	8,531	144,805	153,336	144,805	153,336
21	8,793	146,103	154,896	146,103	154,896

(3) 個人市民税 当初特別徴収義務者数等

(課税状況等の調 第3表による)

(単位:人,千円)

区分 年度	特別徴収 義務者	納税義務者数		特別徴収 税 額	特別徴収税額の内訳	
		納税義務者数	(うち)均等割のみ		所得割額	均等割額
17 給与	9,174	74,592	1,204	8,481,617	8,287,457	194,160
18 給与	9,414	78,832	1,701	9,305,243	9,085,431	219,812
19 給与	9,457	80,338	1,743	10,187,574	9,947,272	240,302
20 給与	9,712	83,864	1,686	13,038,662	12,787,070	251,592
21 給与	9,769	85,092	1,695	13,066,085	12,810,809	255,276
年金	8	8,957	1,338	168,122	154,686	13,436

(4) 平成21年度課税標準額段階別所得割額等に関する調

(課税状況等の調 第12表による) (単位:人,千円)

区 分		年 度	平成17年度	平成18年度	平成19年度	平成20年度	平成21年度
納税義務者数	所得税の義務	あり	124,898	135,473	137,397	139,532	140,460
		なし	5,432	5,025	5,367	5,273	5,643
	計	(イ)	130,330	140,498	142,764	144,805	146,103
		上のうち税額調整措置に係る者	57	84	94	79	81
総所得金額等	総所得金額		440,313,824	460,945,123	473,231,345	483,468,839	484,241,951
	山林所得金額		877	609	430	1,038	2,657
	小計		440,314,701	460,945,732	473,231,775	483,469,877	484,244,608
	分離長期譲渡所得金額	一般の譲渡に係る金額	5,427,465	5,639,008	5,701,641	6,915,843	10,638,779
		優良住宅地としての譲渡に係る金額	323,106	229,240	757,047	326,172	896,045
		居住用財産の譲渡に係る金額	8,696	24,014	127,695	72,652	17,260
		小計	5,759,267	5,892,262	6,586,383	7,314,667	11,552,084
	分離短期譲渡所得金額	一般の譲渡に係る金額	49,087	189,113	58,226	101,618	47,755
		国、地方公共団体等に対する譲渡に係る金額	29,009	8,001	0	0	0
		小計	78,096	197,114	58,226	101,618	47,755
	株式等に係る譲渡所得等の金額	未公開分の株式等に係る金額	479,937	758,704	624,066	548,507	323,382
		上場分の株式等に係る金額	7,526,566	3,973,906	2,324,123	1,530,083	392,384
		小計	8,006,503	4,732,610	2,948,189	2,078,590	715,766
先物取引に係る雑所得等の金額		83,025	34,562	59,549	75,053	33,300	
計(ロ)		454,241,592	471,802,280	482,884,122	493,039,805	496,593,513	
所得控除額	雑損	33,325	16,303	25,429	14,052	7,218	
	医療費	2,339,172	2,765,807	3,025,526	3,301,131	3,221,198	
	社会保険料	59,915,089	62,940,671	66,135,249	68,288,446	70,245,284	
	小規模企業共済等掛金	881,274	932,657	992,136	1,025,361	1,039,768	
	生命保険料	4,075,244	4,225,683	4,251,149	4,266,963	4,274,700	

(課税状況等の調 第12表による) (単位:人,千円)

区 分		年 度					
		平成17年度	平成18年度	平成19年度	平成20年度	平成21年度	
所得控除額	地震保険料	225,279	236,766	234,151	319,869	346,827	
	寄附金	1,384	1,391	1,643	2,571	-	
	障害者(同居特障加算分含まず)	普通	575,640	726,700	740,220	763,620	768,820
		特別	647,400	773,400	786,000	806,400	816,300
		計	1,223,040	1,500,100	1,526,220	1,570,020	1,585,120
	老年者	5,547,360	-	-	-	-	
	寡婦特別割増	一般	162,500	279,760	290,680	295,880	297,180
		特別割増	251,700	262,800	279,600	286,800	311,400
		計	414,200	542,560	570,280	582,680	608,580
	寡夫	65,780	90,220	83,200	80,860	78,000	
	勤労学生	2,860	1,820	4,420	2,080	3,380	
	配偶者	一般(70歳未満)	12,433,410	12,749,220	12,582,570	12,556,500	12,454,200
		老人配偶者(70歳以上)	997,500	1,621,460	1,692,140	1,754,080	1,827,800
		計	13,430,910	14,370,680	14,274,710	14,310,580	14,282,000
	配偶者特別	455,790	523,480	539,900	566,570	835,720	
	扶養	一般(0~15歳) (23~69歳)	16,160,100	16,181,880	16,163,400	16,246,890	16,188,480
		特定扶養親族 (16~22歳)	6,748,200	6,683,850	6,549,750	6,474,150	6,392,700
		老人扶養親族 (70歳以上)	755,060	798,000	827,640	858,800	874,000
		同居老親等 (70歳以上)	2,943,450	2,866,950	2,827,350	2,808,000	2,677,500
計		26,606,810	26,530,680	26,368,140	26,387,840	26,132,680	
配偶者及び扶養親族のうち同居特障加算分(23万円)	300,840	333,040	332,580	342,240	338,560		
基礎	43,008,900	46,364,340	47,112,120	47,785,650	48,213,990		
計	158,527,257	161,376,198	165,476,853	168,846,913	171,213,025		

(課税状況等の調 第12表による) (単位:人,千円)

区 分		年 度					
		平成17年度	平成18年度	平成19年度	平成20年度	平成21年度	
課税標準額	総所得金額に係るもの	281,990,350	299,743,736	307,930,032	314,797,022	313,204,187	
	山林所得金額に係るもの	675	234	429	1,037	2,657	
	小 計 (A)	281,991,025	299,743,970	307,930,461	314,798,059	313,206,844	
	分離長期譲渡所得金額に係るもの	一般の譲渡に係るもの	5,288,231	5,518,431	5,571,506	6,777,023	10,486,435
		優良住宅地としての譲渡に係るもの	320,426	225,672	750,321	323,402	886,750
		居住用財産の譲渡に係るもの	8,696	23,660	124,453	72,269	16,495
		小 計	5,617,353	5,767,763	6,446,280	7,172,694	11,389,680
	分離短期譲渡所得金額に係るもの	一般の譲渡に係るもの	44,781	182,379	54,982	98,326	46,171
		国、地方公共団体などに対する譲渡に係るもの	29,009	7,670	0	0	0
	小 計	73,790	190,049	54,982	98,326	46,171	
	株式に係る譲渡所得等の金額に係るもの	未公開分の株式等に係るもの	475,236	754,107	621,547	548,490	321,062
		上場分の株式等に係るもの	7,474,833	3,935,894	2,295,281	1,503,357	385,062
	小 計	7,950,069	4,690,001	2,916,828	2,051,847	706,124	
	先物取引に係る雑所得等の金額に係るもの	82,098	34,299	58,718	71,966	31,669	
計	295,714,335	310,426,082	317,407,269	324,192,892	325,380,488		
算出税額	総所得金額・山林所得金額及び退職所得金額分 (B)	14,212,794	15,004,628	18,530,670	18,882,859	18,786,748	
	分離長期譲渡所得分	一般の譲渡に係る分	179,734	187,533	167,065	203,242	314,544
		優良住宅地としての譲渡に係る分	9,565	6,386	20,030	8,582	22,886
		居住用財産の譲渡に係る分	235	639	2,987	1,735	396
		小 計	189,534	194,558	190,082	213,559	337,826
	分離短期譲渡所得分	一般の譲渡に係る分	2,687	10,944	2,968	5,310	2,492
		国、地方公共団体などに対する譲渡に係る分	986	261	0	0	0
小 計	3,673	11,205	2,968	5,310	2,492		
株式等に係る譲渡所得等分	未公開分の株式等に係る分	16,158	25,639	18,647	16,455	9,632	
	上場分の株式等に係る分	209,496	78,721	41,314	27,060	6,930	

(課税状況等の調 第12表による) (単位:人,千円)

区 分		年 度						
		平成17年度	平成18年度	平成19年度	平成20年度	平成21年度		
算出税額	株式等に係る譲渡所得等分	小	計	225,654	104,360	59,961	43,515	16,562
	先物取引に係る雑所得等分			2,790	1,166	1,761	2,160	950
	計			14,634,445	15,315,917	18,785,442	19,147,403	19,144,578
税額控除額	調整			-	-	-	335,297	337,672
	配当			20,448	19,084	19,181	19,725	18,183
	住宅借入金等特別税額			-	-	-	152,460	126,972
	寄附金			-	-	-	-	848
	外国税額			296	257	431	146	1,150
計				20,744	19,341	19,612	507,628	484,825
税額調整額				116	235	382	330	261
定率による税額控除額				1,461,908	773,331	-	-	-
調整控除額				-	-	332,240	-	-
65歳以上非課税の経過措置額				-	(28,953)	23,544	-	-
配当割額及び株式等譲渡所得割額の控除額				12,864	29,669	26,057	-	-
配当割額の控除額				-	-	-	6,031	5,725
株式等譲渡所得割額の控除額				-	-	-	12,069	3,430
減免税額				4,591	8,453	14,331	16,382	15,156
所得割額	所得税の義務あり			13,123,246	14,443,808	18,354,975	18,592,938	18,621,999
	所得税の義務なし			10,976	12,127	14,301	12,025	13,182
	計 (C)				13,134,222	14,455,935	18,369,276	18,604,963
平均税率 (B) / (A)				5.0	5.0	6.0	6.0	6.0
1人当たり平均総所得金額等(口) / (イ)				3,485	3,358	3,382	3,405	3,399
1人当たり平均所得割額 (C) / (イ)				100,777	102,891	128,669	128,483	127,548

平成18年度は「課税状況等の調」に項目がなかったため

(5) 法人均等割納税義務者数

(課税状況等の調査第1表による)

法人均等割納税義務者	税率区分	納税義務者数(社)
	地方税法第312条第1項第9号に該当する法人	71
	地方税法第312条第1項第8号に該当する法人	32
	地方税法第312条第1項第7号に該当する法人	528
	地方税法第312条第1項第6号に該当する法人	66
	地方税法第312条第1項第5号に該当する法人	451
	地方税法第312条第1項第4号に該当する法人	153
	地方税法第312条第1項第3号に該当する法人	1,372
	地方税法第312条第1項第2号に該当する法人	80
	地方税法第312条第1項第1号に該当する法人	6,216
法人でない社団等	0	
計		8,969

本表は、平成20年7月2日～平成21年7月1日までに申告書提出期限(申告書提出期限が延長された法人にあっては、その延長された申告書提出期限による)が到来する法人を対象としています。(未申告分も含む)

(6) 法人市民税調定額 (現年度分・決算)

区分	法人税割額	均等割額	計	前年度比	納税義務者	前年度比
年度	(千円)	(千円)	(千円)	(%)	(社)	(%)
平成16	4,925,831	973,145	5,898,976	109.5	8,274	103.7
17	6,573,515	987,013	7,560,528	128.2	8,353	101.0
18	6,549,833	1,001,781	7,551,614	99.9	8,392	100.5
19	7,581,627	1,045,078	8,626,705	114.2	8,447	100.7
20	6,574,415	1,024,747	7,599,162	88.1	8,487	100.5

本表の平成16年度調定額は、合併前の旧楠町分は含まれていません。また、平成16年度の納税義務者数は、旧楠町の法人も含まれています。

(7) 産業別法人数・調定額 (決算)

(単位:円,社,%)

区分	年度	平成19年度			平成20年度			前年度比
		法人税割額	均等割額	合計税額	法人税割額	均等割額	合計税額	
農林水産業	調定額	2,387,100	2,449,000	4,836,100	4,626,600	2,156,400	6,783,000	140.3
	法人数			36			34	94.4
鉱業	調定額	2,218,800	1,070,000	3,288,800	1,528,500	990,000	2,518,500	76.6
	法人数			9			9	100.0
建設業	調定額	503,139,600	145,472,500	648,612,100	490,326,200	141,161,900	631,488,100	97.4
	法人数			1,485			1,483	99.9
食料品製造業	調定額	300,899,800	30,043,900	330,943,700	169,012,900	31,113,700	200,126,600	60.5
	法人数			218			224	102.8
繊維工業	調定額	7,153,200	7,023,900	14,177,100	8,297,000	7,170,700	15,467,700	109.1
	法人数			86			85	98.8
出版印刷業	調定額	6,988,500	5,698,200	12,686,700	6,437,500	5,584,000	12,021,500	94.8
	法人数			65			65	100.0
石油化学工業	調定額	2,550,167,800	61,807,200	2,611,975,000	2,131,222,500	61,362,300	2,192,584,800	83.9
	法人数			93			96	103.2
窯業土石業	調定額	115,663,700	18,599,800	134,263,500	21,184,300	14,975,300	36,159,600	26.9
	法人数			170			167	98.2
鉄鋼金属業	調定額	421,888,000	32,424,000	454,312,000	254,778,400	28,177,900	282,956,300	62.3
	法人数			206			206	100.0
機械器具製造	調定額	471,130,600	59,637,700	530,768,300	524,993,400	57,781,800	582,775,200	109.8
	法人数			351			355	101.1
その他製造業	調定額	59,453,800	17,025,400	76,479,200	51,982,700	15,146,400	67,129,100	87.8
	法人数			179			178	99.4
卸小売業	調定額	851,529,200	245,513,800	1,097,043,000	819,136,200	239,747,600	1,058,883,800	96.5
	法人数			2,188			2,170	99.2
料理飲食業	調定額	36,890,300	37,233,800	74,124,100	37,196,800	33,130,800	70,327,600	94.9
	法人数			306			313	102.3
保険金融業	調定額	831,154,400	71,521,300	902,675,700	755,779,400	68,379,700	824,159,100	91.3
	法人数			231			227	98.3
不動産業	調定額	213,795,600	39,155,600	252,951,200	185,943,000	39,114,400	225,057,400	89.0
	法人数			507			515	101.6
運輸通信業	調定額	395,288,300	86,868,800	482,157,100	385,455,800	98,477,400	483,933,200	100.4
	法人数			454			455	100.2
電気ガス水道	調定額	166,973,700	11,395,000	178,368,700	152,936,400	7,574,100	160,510,500	90.0
	法人数			12			13	108.3
サービス業	調定額	644,904,300	172,138,300	817,042,600	573,577,300	172,702,200	746,279,500	91.3
	法人数			1,851			1,892	102.2
合計	調定額	7,581,626,700	1,045,078,200	8,626,704,900	6,574,414,900	1,024,746,600	7,599,161,500	88.1
	法人数			8,447			8,487	100.5

5 . 固定資産税・都市計画税

(1) 平成 2 1 年度土地に関する概要

(2) 平成 2 1 年度家屋に関する概要

(3) 平成 2 1 年度償却資産に関する概要

(4) 国有資産等所在市町村交付金

5. 固定資産税・都市計画税

(1) 平成21年度土地に関する概要

(その)

(概要調書 第2表による)

区 分 地 目		地 積			
		非課税地積 (イ)	評価総地積 (ロ)	法定免税点未 満のもの (□)-(ニ) (ハ)	法定免税点以 上のもの (ニ)
田	一 般 田	m ² 260,815	m ² 29,490,382	m ² 1,339,035	m ² 28,151,347
	介在田・市街化区域田	95,767	1,646,035	1,044	1,644,991
畑	一 般 畑	192,298	16,803,326	1,309,867	15,493,459
	介在畑・市街化区域畑	44,554	1,163,058	1,937	1,161,121
宅地	小規模住宅用地		19,248,478	81,664	19,166,814
	一般住宅用地		8,692,198	4,493	8,687,705
	住宅用地以外の宅地		24,080,096	2,132	24,077,964
	計	2,914,669	52,020,772	88,289	51,932,483
塩 田		0			
鉱 泉 地		0	0	0	0
池 沼		261,174	40,485	11,169	29,316
山林	一 般 山 林	1,718,600	18,516,031	3,401,415	15,114,616
	介 在 山 林	52,277	79,323	1,287	78,036
牧 場		0	0	0	0
原 野		510,887	1,127,245	218,145	909,100
雑種地	ゴルフ場の用地	0	1,799,706	114	1,799,592
	遊園地等の用地	2,861,394	0	0	0
	鉄軌道用地	2,590	1,125,543	68	1,125,475
	その他の雑種地	2,671,229	6,786,116	137,044	6,649,072
	計	5,535,213	9,711,365	137,226	9,574,139
そ の 他		25,503,309			
合 計		37,089,563	130,598,022	6,509,414	124,088,608

(その)

区 分 地 目		決 定 価 格			
		総 額 (ホ)	法定免税点未満 のもの(ホ)-(ト) (ヘ)	法定免税点以 上のもの (ト)	(ト)に係る課 税標準額 (チ)
田	一 般 田	千円 3,721,771	千円 161,440	千円 3,560,331	千円 3,560,331
	介在田・市街化区域田	32,665,892	10,660	32,655,232	9,320,886
畑	一 般 畑	1,083,686	84,065	999,621	999,567
	介在畑・市街化区域畑	29,000,175	24,752	28,975,423	8,104,347
宅 地	小規模住宅用地	610,540,723	1,851,103	608,689,620	90,172,344
	一般住宅用地	231,006,497	94,864	230,911,633	67,060,022
	住宅用地以外の宅地	544,687,554	14,795	544,672,759	370,954,016
	計	1,386,234,774	1,960,762	1,384,274,012	528,186,382
塩 田					
鉱 泉 地		0	0	0	0
池 沼		50,881	803	50,078	31,925
山 林	一 般 山 林	584,837	106,327	478,510	478,510
	介在山林	521,724	7,904	513,820	194,280
牧 場		0	0	0	0
原 野		471,520	9,693	461,827	304,889
雑 種 地	ゴルフ場の用地	5,543,413	304	5,543,109	3,873,677
	遊園地等の用地	0	0	0	0
	鉄軌道用地	11,673,667	562	11,673,105	7,290,836
	その他の雑種地	110,361,150	23,240	110,337,910	74,184,008
	計	127,578,230	24,106	127,554,124	85,348,521
そ の 他					
合 計		1,581,913,490	2,390,512	1,579,522,978	636,529,638

筆 数				単 位 当 たり 価 格	
非課税地筆数 (リ)	評価総筆数 (ヌ)	法定免税点未満 のもの(ヌ)-(ヲ) (ル)	法定免税点以 上のもの (ヲ)	平均価格 (ホ)/(口) (ワ)	最高価格 (カ)
筆	筆	筆	筆	円 / m ²	円 / m ²
1,244	36,511	2,307	34,204	126	157
536	3,372	33	3,339	19,845	53,000
813	32,405	3,096	29,309	64	127
309	4,851	50	4,801	24,934	66,500
	118,527	1,740	116,787	31,719	257,250
	74,486	375	74,111	26,576	104,652
	32,545	86	32,459	22,620	257,870
3,735	225,558	2,201	223,357	26,648	257,870
0					
0	0	0	0	0	0
104	143	65	78	1,257	21,780
1,748	27,781	5,429	22,352	32	69
61	301	25	276	6,577	13,363
0	0	0	0	0	0
599	3,084	669	2,415	418	37,500
0	1,188	2	1,186	3,080	4,320
1,735	0	0	0	0	0
37	3,589	3	3,586	10,372	238,000
3,102	12,820	479	12,341	16,263	168,006
4,874	17,597	484	17,113	13,137	238,000
111,983					
126,006	351,603	14,359	337,244	12,113	

(2) 平成21年度家屋に関する概要

木造家屋に関する調 (概要調書 第24表による)

区分 家屋の種類		棟 数			床 面 積	
		総 数 (イ)	法定免税点 未満のもの (ロ)	法定免税点 以上のもの (ハ)	総 数 (ニ) m ²	法定免税点 未満のもの (ホ) m ²
専用住宅		82,673	3,489	79,184	7,695,925	153,228
共同住宅・寄宿舍		1,369	4	1,365	244,896	402
併用住宅	住宅部分 1	3,612	219	3,393	384,421	12,593
	その他の用の部分 2	3,612	219	3,393	819	0
	計(棟数については1 の数値を記入)	3,612	219	3,393	385,240	12,593
農家住宅		3,871	871	3,000	391,879	64,605
旅館・料亭・ホテル		88	4	84	11,021	97
事務所・銀行・店舗		1,962	198	1,764	138,482	6,888
劇場・病院		81	0	81	10,421	0
公衆浴場		13	1	12	1,882	71
工場・倉庫		3,008	430	2,578	273,966	18,613
土蔵		956	300	656	33,608	9,331
附属家		16,209	4,060	12,149	454,205	97,043
合 計		113,842	9,576	104,266	9,641,525	362,871

	決 定 価 格			単 位 当 たり 価 格			
	法定免税点 以上のもの (ヘ) m ²	総 額 (ト) 千円	法定免税点 未満のもの (チ) 千円	法定免税点 以上のもの (リ) 千円	(ト)/(ニ) (ヌ) 円	(チ)/(ホ) (ル) 円	(リ)/(ハ) (ヲ) 円
	7,542,697	175,485,441	310,454	175,174,987	22,802	2,026	23,224
	244,494	6,795,514	567	6,794,947	27,749	1,410	27,792
	371,828	4,482,351	24,316	4,458,035	11,660	1,931	11,990
	819	22,492	0	22,492	27,463	0	27,463
	372,647	4,504,843	24,316	4,480,527	11,694	1,931	12,024
	327,274	1,006,696	77,525	929,171	2,569	1,200	2,839
	10,924	70,907	306	70,601	6,434	3,155	6,463
	131,594	2,323,967	15,961	2,308,006	16,782	2,317	17,539
	10,421	314,050	0	314,050	30,136	0	30,136
	1,811	6,161	74	6,087	3,274	1,042	3,361
	255,353	732,322	22,313	710,009	2,673	1,199	2,780
	24,277	58,608	12,303	46,305	1,744	1,319	1,907
	357,162	1,178,958	112,528	1,066,430	2,596	1,160	2,986
	9,278,654	192,477,467	576,347	191,901,120	19,963	1,588	20,682

木造以外の家屋に関する調 (概要調書 第25～30表による)

	区分 構造別	棟 数			床 面 積	
		総 数	法定免税点 未満のもの	法定免税点 以上のもの (イ)-(ロ) (ハ)	総 数	法定免税点 未満のもの
		(イ)	(ロ)	(ハ)	(ニ) m ²	(ホ) m ²
(1) 事務貨 所店・ 店銀行 舗行	鉄骨鉄筋コンクリート造	110	0	110	155,343	0
	鉄筋コンクリート造	552	0	552	505,559	0
	鉄骨造	3,993	5	3,988	1,504,957	441
	軽量鉄骨造	767	11	756	75,387	310
	れんが造・ コンクリートブロック造	46	0	46	2,479	0
	その他	1	0	1	2	0
	計	5,469	16	5,453	2,243,727	751
(2) 住宅・ アパート	鉄骨鉄筋コンクリート造	3,417	0	3,417	378,990	0
	鉄筋コンクリート造	5,835	1	5,834	1,485,854	2
	鉄骨造	6,647	9	6,638	1,200,266	229
	軽量鉄骨造	12,977	45	12,932	1,794,446	658
	れんが造・ コンクリートブロック造	636	20	616	26,058	348
	その他	44	1	43	351	6
	計	29,556	76	29,480	4,885,965	1,243
(3) 病院・ ホテル	鉄骨鉄筋コンクリート造	13	0	13	66,943	0
	鉄筋コンクリート造	124	0	124	117,410	0
	鉄骨造	187	0	187	106,318	0
	軽量鉄骨造	11	0	11	1,317	0
	れんが造・ コンクリートブロック造	7	0	7	475	0
	その他	0	0	0	0	0
	計	342	0	342	292,463	0
(4) 工場・市 場倉庫	鉄骨鉄筋コンクリート造	111	0	111	159,066	0
	鉄筋コンクリート造	544	0	544	404,181	0
	鉄骨造	12,691	37	12,654	5,131,413	1,417
	軽量鉄骨造	1,582	67	1,515	175,041	2,557
	れんが造・ コンクリートブロック造	502	7	495	26,166	127
	その他	4	0	4	79	0
	計	15,434	111	15,323	5,895,946	4,101
(5) その他	鉄骨鉄筋コンクリート造	51	1	50	34,422	13
	鉄筋コンクリート造	1,024	6	1,018	86,940	69
	鉄骨造	3,623	71	3,552	360,508	1,843
	軽量鉄骨造	3,198	340	2,858	104,887	8,896
	れんが造・ コンクリートブロック造	3,763	202	3,561	41,211	1,451
	その他	21	0	21	376	0
	計	11,680	620	11,060	628,344	12,272
(6) 合 計	鉄骨鉄筋コンクリート造	3,702	1	3,701	794,764	13
	鉄筋コンクリート造	8,079	7	8,072	2,599,944	71
	鉄骨造	27,141	122	27,019	8,303,462	3,930
	軽量鉄骨造	18,535	463	18,072	2,151,078	12,421
	れんが造・ コンクリートブロック造	4,954	229	4,725	96,389	1,926
	その他	70	1	69	808	6
	計	62,481	823	61,658	13,946,445	18,367
木造・非木造総合計		176,323	10,399	165,924	23,587,970	381,238

法定免税点 以上のもの (二)-(ホ) (ヘ) m ²	決定価格			単位当たり価格		
	総数	法定免税点 未満のもの	法定免税点 以上のもの	(ト)/(ニ)	(チ)/(ホ)	(リ)/(ハ)
	(ト) 千円	(チ) 千円	(リ) 千円	(ヌ) 円	(ル) 円	(ヲ) 円
155,343	11,081,904	0	11,081,904	71,338	0	71,338
505,559	26,867,394	0	26,867,394	53,144	0	53,144
1,504,516	72,741,829	200	72,741,629	48,335	454	48,349
75,077	1,420,403	1,276	1,419,127	18,841	4,116	18,902
2,479	32,406	0	32,406	13,072	0	13,072
2	67	0	67	33,500	0	33,500
2,242,976	112,144,003	1,476	112,142,527	49,981	1,965	49,997
378,990	22,300,901	0	22,300,901	58,843	0	58,843
1,485,852	70,846,917	166	70,846,751	47,681	83,000	47,681
1,200,037	37,950,888	1,227	37,949,661	31,619	5,358	31,624
1,793,788	59,269,143	4,499	59,264,644	33,029	6,837	33,039
25,710	324,581	1,953	322,628	12,456	5,612	12,549
345	6,280	166	6,114	17,892	27,667	17,722
4,884,722	190,698,710	8,011	190,690,699	39,030	6,445	39,038
66,943	5,649,372	0	5,649,372	84,391	0	84,391
117,410	7,920,555	0	7,920,555	67,461	0	67,461
106,318	8,452,303	0	8,452,303	79,500	0	79,500
1,317	42,158	0	42,158	32,011	0	32,011
475	3,858	0	3,858	8,122	0	8,122
0	0	0	0	0	0	0
292,463	22,068,246	0	22,068,246	75,457	0	75,457
159,066	4,234,666	0	4,234,666	26,622	0	26,622
404,181	11,517,482	0	11,517,482	28,496	0	28,496
5,129,996	110,314,155	5,246	110,308,909	21,498	3,702	21,503
172,484	932,375	7,601	924,774	5,327	2,973	5,362
26,039	270,763	447	270,316	10,348	3,520	10,381
79	368	0	368	4,658	0	4,658
5,891,845	127,269,809	13,294	127,256,515	21,586	3,242	21,599
34,409	802,747	46	802,701	23,321	3,538	23,328
86,871	1,930,337	930	1,929,407	22,203	13,478	22,210
358,665	9,581,981	8,009	9,573,972	26,579	4,346	26,693
95,991	501,392	28,101	473,291	4,780	3,159	4,931
39,760	614,243	10,913	603,330	14,905	7,521	15,174
376	4,428	0	4,428	11,777	0	11,777
616,072	13,435,128	47,999	13,387,129	21,382	3,911	21,730
794,751	44,069,590	46	44,069,544	55,450	3,538	55,451
2,599,873	119,082,685	1,096	119,081,589	45,802	15,437	45,803
8,299,532	239,041,156	14,682	239,026,474	28,788	3,736	28,800
2,138,657	62,165,471	41,477	62,123,994	28,900	3,339	29,048
94,463	1,245,851	13,313	1,232,538	12,925	6,912	13,048
802	11,143	166	10,977	13,791	27,667	13,687
13,928,078	465,615,896	70,780	465,545,116	33,386	3,854	33,425
23,206,732	658,093,363	647,127	657,446,236	27,900	1,697	28,330

(3) 平成21年度償却資産に関する概要

(概要調書 第69表による)

	総 数	法定免税点未満のもの	法定免税点以上のもの
納税義務者数	(人) 5,626	(人) 2,522	(人) 3,104

(概要調書 第70表による)

種 類	決定価格	課税標準額	課税標準額の内訳		
			課税標準の特例規定の適用を受けるもの (イ)	(イ)以外のもの (ロ)	
	千円	千円	千円	千円	
市長が価格等を決定したもの	構 築 物	92,794,646	90,743,944	854,938	89,889,006
	機 械 及 び 装 置	884,377,802	873,250,935	3,863,373	869,387,562
	船 舶	1,522,030	942,113	579,918	362,195
	航 空 機	178	178	0	178
	車両及び運搬具	2,206,661	2,206,373	289	2,206,084
	工具・器具及び備品	63,316,492	63,272,380	40,442	63,231,938
	調 整 額		0	-	
	小 計 (ハ)	1,044,217,809	1,030,415,923	5,338,960	1,025,076,963
法条 第三 八九	総務大臣が価格等を決定し、配分したもの	92,730,123	76,331,575	-	-
	県知事が価格等を決定し、配分したもの	3,166,783	3,015,098	-	-
	小 計 (ニ)	95,896,906	79,346,673	-	-
法第743条第1項の規定により県知事が価格等を決定したもの (ホ)				-	-
合 計 (ハ)+(ニ)+(ホ)	1,140,114,715	1,109,762,596	-	-	
同内 上 記	市 分 の 額	-	1,109,762,596	-	-
	県 分 の 額	-		-	-

(4) 国有資産等所在市町村交付金

(概要調書による)

年 度	国	地方公共団体	計	前年度比
平成17年度	千円 12,168	千円 26,618	千円 38,786	% 96.6
18	12,039	25,982	38,021	98.0
19	9,944	26,321	36,265	95.4
20	9,568	26,162	35,730	98.5
21	9,882	26,515	36,397	101.9

6. その他の市税

- (1) 平成21年度軽自動車税課税台数
- (2) 軽自動車税課税台数及び調定額の推移
- (3) 市たばこ税の推移
- (4) 入湯税の推移

6. その他の市税

(1) 平成21年度軽自動車税課税台数

(課税状況等の調査 第33表による)

区 分 車 種		賦課期日現在台数			(B)のうち 非課税 台 数	(A)のうち 課税免除 台 数	差 引 課 税 台 数	税 率	調定額		
		一般 (A)	官公署 (B)	計 (C)							
原 動 機 付 自 転 車	50cc以下	台 16,586	台 12	台 16,598	台 12	台 41	台 16,545	円 1,000	千円 16,545		
	50cc超～90cc以下	1,027	18	1,045	18	6	1,021	1,200	1,225		
	90cc超～125cc以下	981	3	984	3	2	979	1,600	1,566		
	ミニカー	287	0	287	0	1	286	2,500	715		
	小 計	18,881	33	18,914	33	50	18,831		20,051		
軽 自 動 車 及 び 小 型 特 殊 自 動 車	一 輪 車	二輪車	3,045	2	3,047	2	0	3,045	2,400	7,308	
		三輪車	7	0	7	0	0	7	3,100	22	
	四 輪 車	乗 用	営業用	4	0	4	0	0	4	5,500	22
			自家用	52,519	17	52,536	17	500	52,019	7,200	374,537
		貨 物	営業用	449	0	449	0	3	446	3,000	1,338
			自家用	22,799	122	22,921	122	208	22,591	4,000	90,364
	農 耕 用		5,213	13	5,226	13	4	5,209	1,600	8,334	
	特 殊 作 業 用		847	9	856	9	0	847	4,700	3,981	
小 計		84,883	163	85,046	163	715	84,168		485,906		
二輪の小型自動車		3,156	0	3,156	0	1	3,155	4,000	12,620		
合 計		106,920	196	107,116	196	766	106,154		518,577		

(2) 軽自動車税課税台数及び調定額の推移

(課税台数は課税状況等の調 第33表による、調定額は各年度決算現年度分を比較)

車 種 区 分		平成	平成	平成	平成	平成	平成	平成	前年度比		
		16年度	17年度	18年度	19年度	20年度	21年度	21年度			
		台数	台数	台数	台数	台数	台数	車種別 構成比	(C)/(B)		
		(A)				(B)	(C)				
原 動 機 付 自 転 車	50cc以下	台 17,952	台 18,122	台 17,683	台 17,208	台 16,816	台 16,545	% 15.5	% 98.4		
	50cc超～90cc以下	1,119	1,131	1,110	1,057	1,035	1,021	1.0	98.6		
	90cc超～125cc以下	687	729	768	831	909	979	0.9	107.7		
	ミニカー	23	42	86	162	244	286	0.3	117.2		
	小 計	19,781	20,024	19,647	19,258	19,004	18,831	17.7	99.1		
軽自動車及び小型特殊自動車	一 輪 車	二 輪 車	2,564	2,672	2,716	2,805	2,900	3,045	2.9	105.0	
		三 輪 車	9	12	12	9	7	7	0.0	100.0	
	四 輪 車	乗 用	営業用	0	0	1	1	2	4	0.0	200.0
			自家用	38,654	42,279	44,551	47,468	49,821	52,019	49.0	104.4
		貨 物	営業用	364	370	375	377	433	446	0.4	103.0
			自家用	22,777	23,584	23,417	23,183	22,933	22,591	21.3	98.5
	農 耕 用	5,580	5,657	5,535	5,427	5,315	5,209	4.9	98.0		
	特 殊 作 業 用	919	957	956	907	883	847	0.8	95.9		
小 計	70,867	75,531	77,563	80,177	82,294	84,168	79.3	102.3			
二輪の小型自動車		2,753	2,867	2,916	2,967	3,036	3,155	3.0	103.9		
合 計		93,401	98,422	100,126	102,402	104,334	106,154	100.0	101.7		

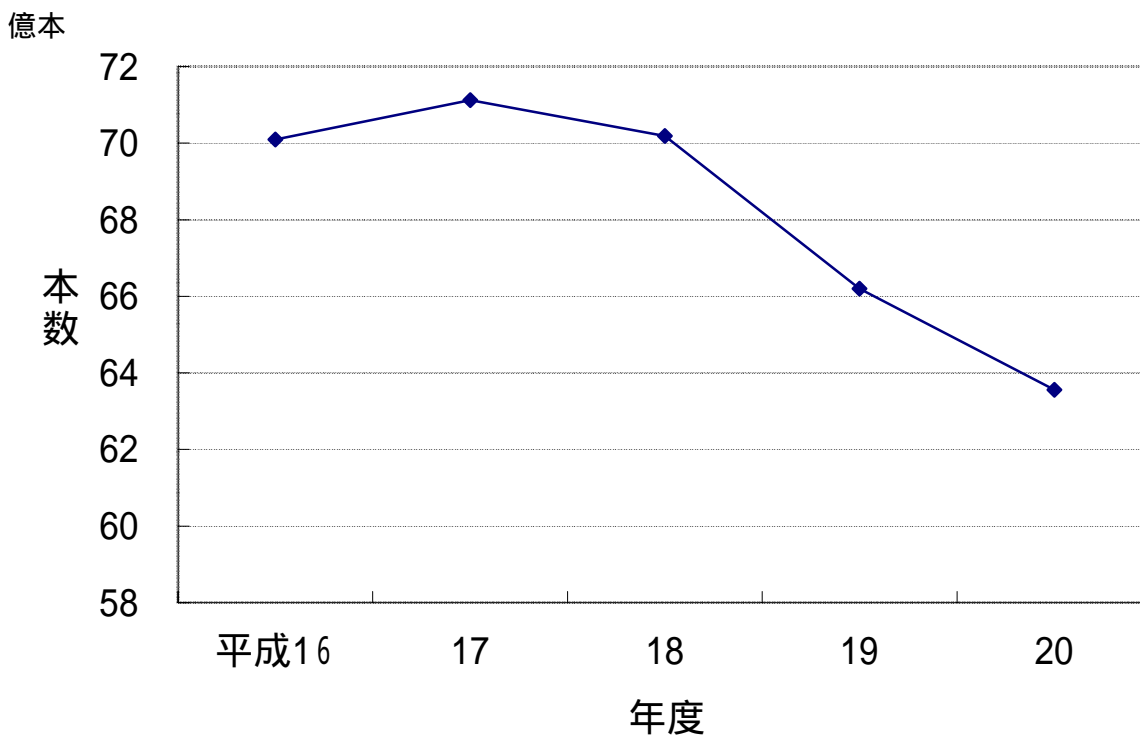
平成16 年度と の比較 (C)/(A)	平成 16年度 調定額 (D)	平成 17年度 調定額	平成 18年度 調定額	平成 19年度 調定額 (E)	平成 20年度 調定額 (F)	平成 20年度 車種別調定 構成比	前年度比 (F)/(E)	平成16 年度と の比較 (F)/(D)
%	千円	千円	千円	千円	千円	%	%	%
92.2	17,869	17,991	17,596	17,146	16,751	3.3	97.7	93.7
91.2	1,339	1,356	1,325	1,268	1,239	0.3	97.7	92.5
142.5	1,096	1,160	1,222	1,328	1,453	0.3	109.4	132.6
1,243.5	58	105	215	405	605	0.1	149.4	1,043.1
95.2	20,362	20,612	20,358	20,147	20,048	4.0	99.5	98.5
118.8	6,161	6,374	6,499	6,725	6,948	1.4	103.3	112.8
77.8	28	37	37	28	22	0.0	78.6	78.6
	0	0	6	6	11	0.0	183.3	
134.6	278,222	304,020	320,371	341,510	358,179	71.2	104.9	128.7
122.5	1,089	1,095	1,122	1,128	1,296	0.3	114.9	119.0
99.2	90,892	93,860	93,380	92,556	91,496	18.2	98.9	100.7
93.4	8,926	9,050	8,853	8,681	8,515	1.7	98.1	95.4
92.2	4,310	4,489	4,474	4,249	4,145	0.8	97.6	96.2
118.8	389,628	418,925	434,742	454,883	470,612	93.6	103.5	120.8
114.6	10,976	11,360	11,584	11,832	12,052	2.4	101.9	109.8
113.7	420,966	450,897	466,684	486,862	502,712	100.0	103.3	119.4

(3) 市たばこ税の推移

区分 年度	売渡たばこ 本数(A) (千本)	(A) の 前年度比 (%)	収納額 (B) (千円)	(B) の 前年度比 (%)	人口 (人)	一人当り 税 額 (円)	一人当り 購入本数 (本)
平成16	700,903	99.2	2,076,521	102.9	309,648	6,706	2,264
17	711,263	101.5	2,107,467	101.5	310,710	6,783	2,289
18	701,889	98.7	2,223,844	105.5	311,904	7,130	2,250
19	661,964	94.3	2,171,968	97.7	313,495	6,928	2,112
20	635,620	96.0	2,085,040	96.0	313,963	6,641	2,025

人口は、翌年の4月1日現在

〔図表〕売渡たばこ本数の推移

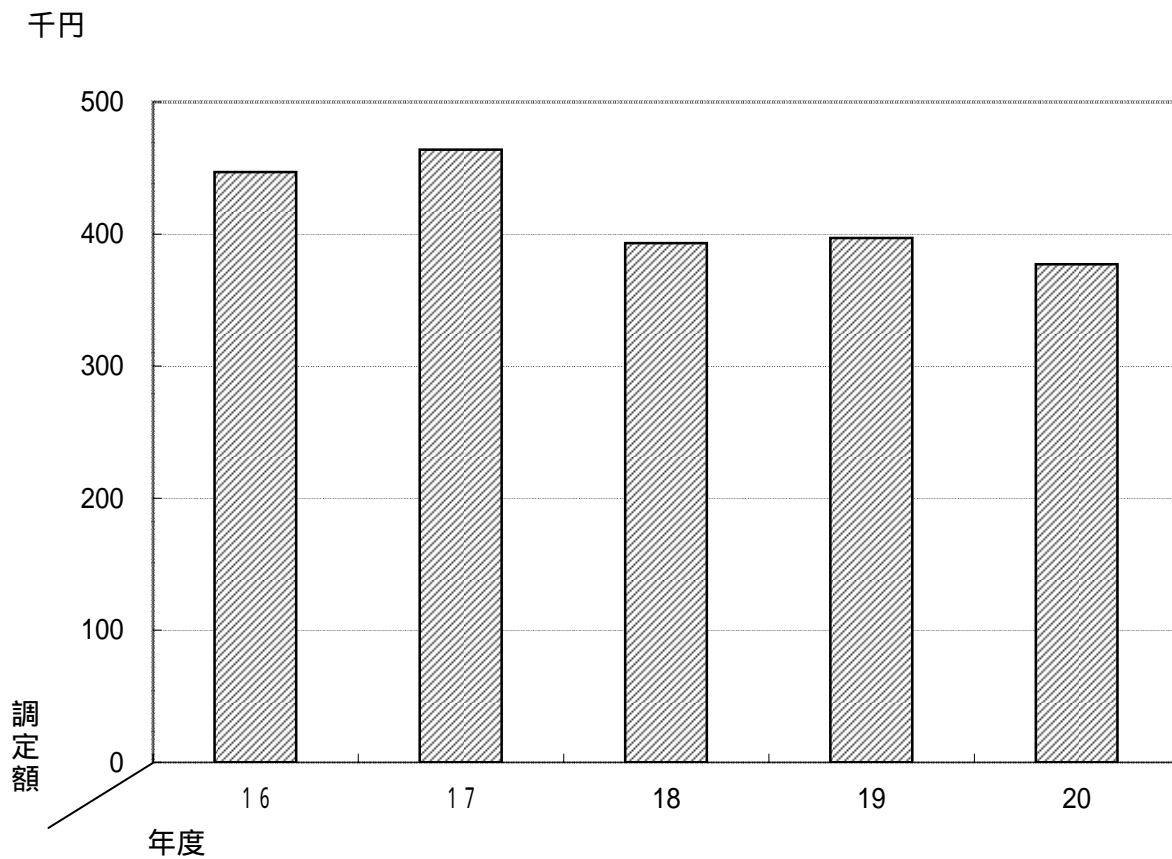


(4) 入湯税の推移

(課税状況等の調 第35表による)

区分 年度	入湯客数 (人)	調定額 (千円)	収納額 (千円)	収納率 (%)	前年度比(%)		特別徴収 義務者数 (人)
					調定額	収納額	
16	5,591	447	447	100.0	87.1	87.1	2
17	5,806	464	464	100.0	103.8	103.8	2
18	4,915	393	393	100.0	84.7	84.7	2
19	4,956	397	397	100.0	101.0	101.0	2
20	4,709	377	377	100.0	95.0	95.0	2

〔図表〕入湯税調定額の推移



7. 譲与税・交付金

- (1) 地方譲与税 年度別収入状況**
- (2) 利子割交付金 年度別収入状況**
- (3) 配当割交付金 年度別収入状況**
- (4) 株式等譲渡所得割交付金 年度別収入状況**
- (5) 地方消費税交付金 年度別収入状況**
- (6) ゴルフ場利用税交付金 年度別収入状況**
- (7) 自動車取得税交付金 年度別収入状況**

7. 譲与税・交付金

(1) 地方譲与税 年度別収入状況

所得譲与税 (税源移譲までの特例措置) (単位:円)

年度	予算額	9月譲与分	3月譲与分	計
16	496,443,000	243,620,000	252,827,000	496,447,000
17	1,062,000,000	531,189,000	531,188,000	1,062,377,000
18	2,199,000,000	1,099,627,974	1,099,627,974	2,199,255,948

自動車重量譲与税 (単位:円)

年度	予算額	6月譲与分	11月譲与分	3月譲与分	計
16	820,000,000	236,708,000	322,676,000	256,938,000	816,322,000
17	832,000,000	237,952,000	343,859,000	253,655,000	835,466,000
18	820,000,000	243,040,000	332,823,000	251,309,000	827,172,000
19	800,000,000	232,583,000	330,212,000	258,940,000	821,735,000
20	800,000,000	233,346,000	333,088,000	240,336,000	806,770,000

地方道路譲与税 (単位:円)

年度	予算額	6月譲与分	11月譲与分	3月譲与分	計
16	270,000,000	90,127,000	91,048,000	111,424,000	292,599,000
17	302,000,000	82,117,000	120,932,000	88,671,000	291,720,000
18	300,000,000	81,557,000	119,153,000	83,945,000	284,655,000
19	285,000,000	81,863,000	117,480,000	84,546,000	283,889,000
20	270,000,000	80,290,000	98,444,000	80,516,000	259,250,000

特別とん譲与税 (単位:円)

年度	予算額	9月譲与分	3月譲与分	計
16	320,000,000	158,888,990	175,288,316	334,177,306
17	343,000,000	179,325,822	137,459,846	316,785,668
18	330,000,000	183,538,324	145,694,482	329,232,806
19	330,000,000	199,997,052	151,714,292	351,711,344
20	340,000,000	167,760,755	199,648,833	367,409,588

(2) 利子割交付金 年度別収入状況 (単位:円)

年度	予算額	8月交付分	12月交付分	3月交付分	計
16	370,000,000	106,307,000	164,249,000	147,887,000	418,443,000
17	232,000,000	129,321,000	66,630,000	53,910,000	249,861,000
18	160,000,000	74,638,000	63,120,000	41,945,000	179,703,000
19	180,000,000	85,451,000	90,482,000	56,242,000	232,175,000
20	220,000,000	100,490,000	96,243,000	52,939,000	249,672,000

(3) 配当割交付金 年度別収入状況 (単位:円)

年度	予算額	8月交付分	12月交付分	3月交付分	計
16	76,000,000	28,244,000	31,107,000	27,419,000	86,770,000
17	125,000,000	54,740,000	25,893,000	53,663,000	134,296,000
18	155,000,000	77,587,000	41,441,000	80,999,000	200,027,000
19	192,000,000	119,781,000	54,743,000	56,557,000	231,081,000
20	271,000,000	58,066,000	15,123,000	29,243,000	102,432,000

(4) 株式等譲渡所得割交付金 年度別収入状況 (単位:円)

年度	予算額	8月交付分	12月交付分	3月交付分	計
16	15,000,000	163,000	382,000	92,955,000	93,500,000
17	93,000,000	68,000	443,000	211,875,000	212,386,000
18	140,000,000	476,000	461,000	196,629,000	197,566,000
19	183,000,000			176,545,000	176,545,000
20	165,000,000			35,051,000	35,051,000

(5) 地方消費税交付金 年度別収入状況 (単位:円)

年度	予算額	6月交付分	9月交付分	12月交付分	3月交付分	計
16	3,045,000,000	657,484,000	1,156,001,000	542,356,000	726,686,000	3,082,527,000
17	2,885,000,000	681,310,000	933,347,000	547,667,000	760,227,000	2,922,551,000
18	2,950,000,000	731,096,000	1,035,104,000	492,449,000	781,791,000	3,040,440,000
19	2,950,000,000	736,534,000	1,019,736,000	472,870,000	760,771,000	2,989,911,000
20	2,640,000,000	713,266,000	1,000,684,000	328,024,000	773,662,000	2,815,636,000

(6) ゴルフ場利用税交付金 年度別収入状況 (単位:円)

年度	予算額	8月交付分	12月交付分	3月交付分	計
16	90,000,000	41,981,861	34,286,751	26,948,243	103,216,855
17	90,000,000	42,590,288	35,487,986	23,890,944	101,969,218
18	90,000,000	39,263,016	33,177,770	25,401,619	97,842,405
19	90,000,000	40,935,735	33,106,370	25,905,326	99,947,431
20	90,000,000	39,824,406	32,740,566	24,488,923	97,053,895

(7) 自動車取得税交付金 年度別収入状況 (単位:円)

年度	予算額	8月交付分	12月交付分	3月交付分	計
16	740,000,000	204,711,000	252,053,000	291,468,000	748,232,000
17	749,000,000	229,499,000	244,012,000	297,452,000	770,963,000
18	740,000,000	229,683,000	250,247,000	282,960,000	762,890,000
19	750,000,000	223,103,000	227,024,000	267,198,000	717,325,000
20	654,000,000	210,705,000	217,588,000	219,920,000	648,213,000

8. 税 外 収 入 等

(1) 税外収入の推移

(2) 税務諸証明の状況

(3) 平成20年度税証明月別・種類別件数の状況

8 . 税外収入等

(1) 税外収入の推移

(単位:円)

種別 \ 年度	平成16年度	平成17年度	平成18年度	平成19年度	平成20年度
納税証明等手数料	13,722,650	13,956,050	13,713,900	14,656,980	14,963,600
自動車臨時運行許可手数料	1,302,000	1,256,450	1,128,750	1,017,000	1,017,750
県税徴収取扱費金	378,451,069	403,639,118	439,006,571	667,938,281	714,248,084
延滞金	47,829,780	41,154,461	47,124,169	37,271,113	36,052,254
標識再交付等弁償金	27,100	18,400	12,150	10,500	15,900
自動車臨時運行許可番号標実費弁償金	0	0	0	0	1,700
滞納処分費	0	840	630	0	0
ふるさと応援寄附金	-	-	-	-	80,000
預金利子その他	265,696	13,200	67,901	330,591	2,634,278
計	441,598,295	460,038,519	501,054,071	721,224,465	769,013,566

上記の数値に三重地方税管理回収機構派遣職員人件費返還金(平成16年度～19年度)は含まれていません。

(2) 税務諸証明の状況

(単位:件)

種別 \ 年度	平成16年度	平成17年度	平成18年度	平成19年度	平成20年度
納税証明	11,215	11,416	12,097	11,466	12,139
所得・課税証明	42,335	41,465	41,381	42,621	46,804
登記用評価証明	8,887	9,800	8,368	8,716	8,782
登録事項・評価・公課	7,643	8,129	7,845	8,019	8,064
諸証明	6,307	6,660	6,810	6,662	5,746
閲覧	2,897	2,578	2,410	2,524	2,311
計	79,284	80,048	78,911	80,008	83,846

(3) 平成20年度税証明月別・種類別件数の状況

(単位:件)

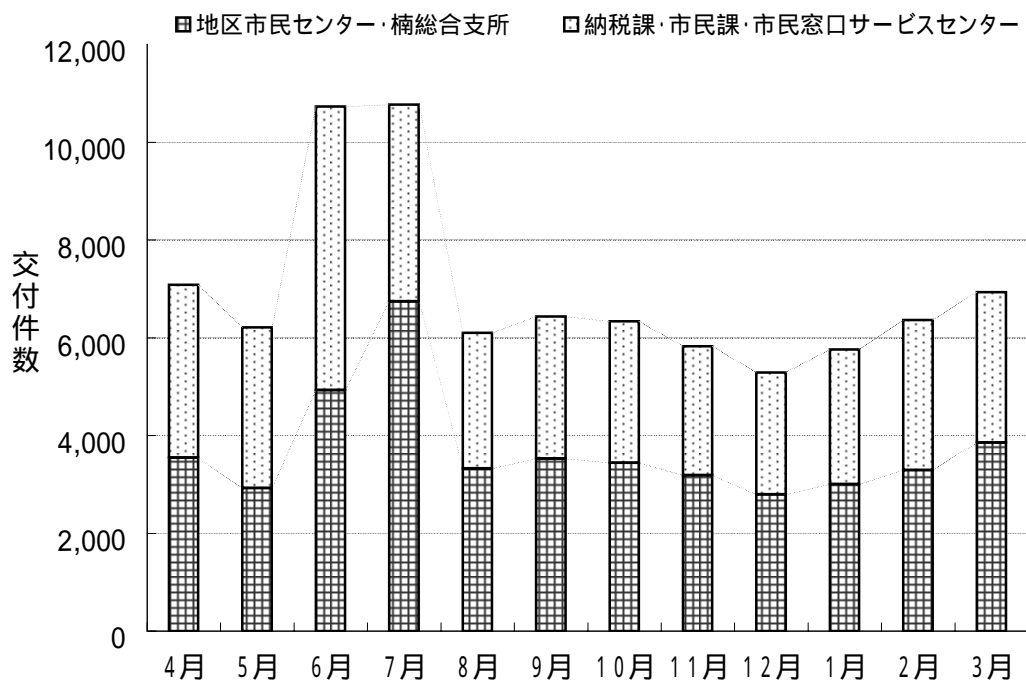
月	種類 納税証明	所得・課税 証明	登録事項・評価・公課証明		諸証明	閲覽	計
			登記用	公課等			
4	(823)	(1,696)	(512)	(329)	(144)	(43)	(3,547)
	1,068	3,126	1,208	1,134	453	96	7,085
5	(665)	(1,526)	(343)	(209)	(150)	(36)	(2,929)
	944	3,231	805	612	438	184	6,214
6	(545)	(3,650)	(346)	(195)	(142)	(50)	(4,928)
	829	7,648	963	590	507	192	10,729
7	(627)	(5,358)	(380)	(204)	(142)	(30)	(6,741)
	900	7,827	774	569	542	154	10,766
8	(465)	(2,146)	(275)	(250)	(158)	(31)	(3,325)
	732	3,505	689	542	521	110	6,099
9	(670)	(2,062)	(328)	(286)	(150)	(35)	(3,531)
	970	3,438	723	572	555	179	6,437
10	(709)	(2,004)	(313)	(227)	(156)	(34)	(3,443)
	996	3,397	710	573	490	174	6,340
11	(655)	(1,853)	(280)	(249)	(133)	(15)	(3,185)
	934	3,036	613	713	400	131	5,827
12	(708)	(1,366)	(279)	(309)	(105)	(29)	(2,796)
	1,015	2,392	660	664	433	126	5,290
1	(741)	(1,642)	(228)	(236)	(121)	(34)	(3,002)
	1,079	2,995	517	571	383	216	5,761
2	(889)	(1,630)	(241)	(383)	(115)	(35)	(3,293)
	1,229	2,861	563	761	456	493	6,363
3	(1,108)	(1,994)	(218)	(386)	(126)	(22)	(3,854)
	1,443	3,348	557	763	568	256	6,935
計	(8,605)	(26,927)	(3,743)	(3,263)	(1,642)	(394)	(44,574)
	12,139	46,804	8,782	8,064	5,746	2,311	83,846

・()は地区市民センター・楠総合支所での交付件数で内数

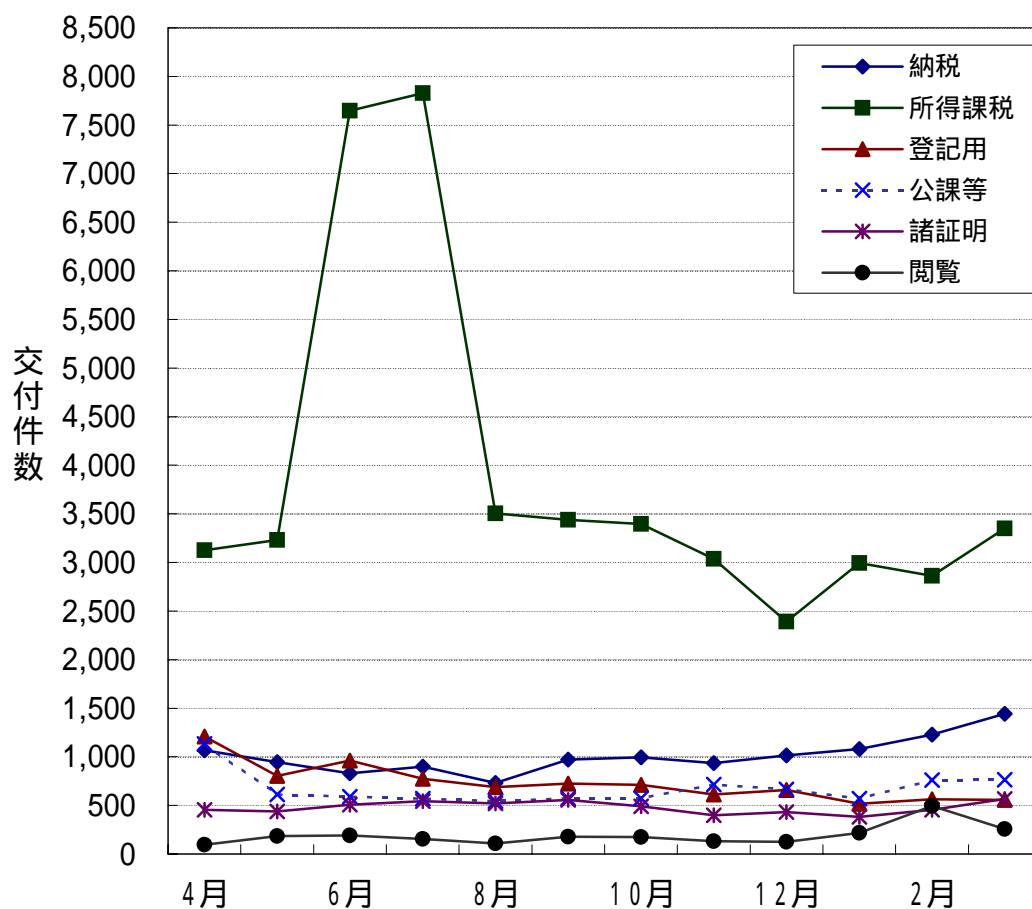
・件数については、地区市民センター・納税課・市民課・市民窓口サービスセンターの合計

・納税課のみで発行している台帳証明については、公課等の数値に含む

〔図表〕平成20年度 税証明、月別交付状況



〔図表〕平成20年度 税証明、種類別交付状況



9 . 徴 収

- (1) 市税口座振替取扱状況
- (2) 前納報奨金の交付状況
- (3) 滞納処分執行停止の状況
- (4) 市税不納欠損処分の推移
- (5) 平成 2 0 年度市税不納欠損額内訳表
- (6) 差押・公売執行状況 (県民税含む)
- (7) 交付要求状況 (県民税含む)

9. 徴収

(1) 市税口座振替取扱状況

(単位: 件, 千円)

税目	年 度	調定 (A)		口座振替依頼分 (B)		口座振替済分 (C)		利用率% (B/A)		振替率% (C/B)	
		件数	金額	件数	金額	件数	金額	件数	金額	件数	金額
		市 県 通 民 徴 税 収	16	203,463	5,459,224	55,187	2,468,160	52,298	2,318,015	27.1	45.2
	17	221,288	6,200,373	61,004	3,095,834	57,767	2,776,439	27.6	49.9	94.7	89.7
	18	256,515	6,960,442	71,548	3,279,252	67,821	3,120,710	27.6	47.1	94.8	95.2
	19	262,258	10,294,231	74,199	4,544,989	69,744	4,289,172	27.9	44.2	94.0	94.4
	20	263,285	10,341,698	74,928	4,439,857	70,724	4,186,564	28.5	42.9	94.4	94.3
固都 定市 資計 産画 税税	15	429,193	28,169,476	171,845	8,523,888	164,555	8,122,666	40.0	30.3	95.8	95.3
	17	446,313	28,778,792	179,375	9,005,606	171,481	8,594,774	40.2	31.3	95.5	95.4
	18	450,275	28,738,680	180,775	8,779,212	173,146	8,384,022	40.1	30.5	95.8	95.5
	19	453,911	30,584,010	181,786	9,023,715	174,413	8,652,520	40.0	29.5	95.9	95.9
	20	455,809	34,218,865	182,409	9,249,042	175,262	8,915,764	40.0	27.0	96.1	96.4
軽 自 動 車 税	16	93,453	421,510	14,714	58,000	14,103	55,432	15.7	13.8	95.8	95.6
	17	98,072	450,906	16,221	65,417	15,515	62,372	16.5	14.5	95.6	95.2
	18	100,160	467,751	16,787	68,979	16,027	65,702	16.8	14.7	95.5	95.2
	19	102,421	487,523	16,616	69,397	15,868	66,271	16.2	14.2	95.5	95.5
	20	104,337	503,665	16,457	70,024	15,859	67,293	15.8	13.9	96.4	96.1
合 計	16	726,109	34,050,210	241,746	11,050,048	230,956	10,496,113	33.3	32.5	95.5	95.0
	17	765,673	35,430,071	256,600	12,166,857	244,763	11,433,585	33.5	34.3	95.4	94.0
	18	806,950	36,166,873	269,110	12,127,443	256,994	11,570,434	33.3	33.5	95.5	95.4
	19	818,590	41,365,764	272,601	13,638,101	260,025	13,007,963	33.3	33.0	95.4	95.4
	20	823,431	45,064,228	273,794	13,758,923	261,845	13,169,621	33.3	30.5	95.6	95.7

件数は第1～第4期の延べ件数

(2) 前納報奨金の交付状況

(単位:件,円)

科 目		平成16年度	平成17年度	平成18年度	平成19年度	平成20年度
市 県 民 税	件数	15,454	17,337	20,872	19,315	19,256
	金額	2,766,190	3,547,080	4,324,500	6,054,490	5,757,180
固 定 資 産 税 都 市 計 画 税	件数	43,917	46,490	47,846	48,569	49,000
	金額	17,297,040	22,079,905	20,492,800	20,149,790	19,748,810
合 計	件数	59,371	63,827	68,718	67,884	68,256
	金額	20,063,230	25,626,985	24,817,300	26,204,280	25,505,990
交 付 率		0.1/100	0.1/100 (0.4/100)	0.1/100 (0.3/100)	0.1/100 (0.2/100)	0.1/100

()は旧楠町の交付率である。

(3) 滞納処分執行停止の状況

平成21年5月31日現在 6,903件 142,887,245円

(法 = 地方税法)

(単位:件,円)

科 目		年 度 別			理 由 別		
		平成18年 度	平成19年 度	平成20年 度	法15条の7 1項1号 無財産	法15条の7 1項2号 生活困窮	法15条の7 1項3号 所在不明
市 県 民 税	件数	1,857	1,370	2,034	816	126	4,319
	税額	42,688,450	21,455,708	49,360,349	30,298,040	3,336,148	79,870,319
法 人 市 民 税	件数	1	1	7	1	0	8
	税額	45,800	50,000	695,300	45,800	0	745,300
固 定 資 産 税 都 市 計 画 税	件数	407	189	529	634	287	204
	税額	12,395,195	5,559,800	8,683,285	19,946,621	2,044,099	4,647,560
軽自動車税	件数	174	148	186	51	28	429
	税額	723,429	545,806	684,123	221,800	122,000	1,609,558
合 計	件数	2,439	1,708	2,756	1,502	441	4,960
	税額	55,852,874	27,611,314	59,423,057	50,512,261	5,502,247	86,872,737

(4) 市税不納欠損処分の推移

(単位:件,円)

税目	年度	平成18年度		平成19年度		平成20年度	
		期別件数	税 額	期別件数	税 額	期別件数	税 額
市 民 税		11,558	181,534,271	5,494	77,411,713	7,869	102,142,264
	個人分	11,383	169,369,739	5,417	72,941,454	7,753	85,974,205
	法人分	175	12,164,532	77	4,470,259	116	16,168,059
固定資産税・都市計画税		3,667	117,262,611	2,294	51,409,222	2,801	124,714,507
軽自動車税		2,386	7,676,113	1,102	3,606,281	1,532	5,199,899
特別土地保有税		9	9,395,775	0	0	0	0
合 計		17,620	315,868,770	8,890	132,427,216	12,202	232,056,670

(5) 平成20年度市税不納欠損額内訳表

(法 = 地方税法)

(単位:件,円)

税目	理由	執 行 停 止 分					時効分	合計	
		法15条の7 1項1号 無財産	法15条の7 1項2号 生活困窮	法15条の7 1項3号 所在不明	法15条の7 5項 即時消滅	小計	法18条1項 時効		
市 民 税	期別件数	489	44	789	2,702	4,024	3,845	7,869	
	金 額	5,028,932	380,596	10,835,093	49,272,202	65,516,823	36,625,441	102,142,264	
	個 人	期別件数	480	44	789	2,626	3,939	3,814	7,753
		金 額	4,578,932	380,596	10,835,093	35,097,635	50,892,256	35,081,949	85,974,205
	法 人	期別件数	9	0	0	76	85	31	116
		金 額	450,000	0	0	14,174,567	14,624,567	1,543,492	16,168,059
固定資産税 都市計画税	期別件数	403	111	60	1,262	1,836	965	2,801	
	金 額	7,782,100	918,000	1,364,500	104,203,286	114,267,886	10,446,621	124,714,507	
軽自動車税	期別件数	61	6	111	301	479	1,053	1,532	
	金 額	310,200	27,200	310,400	1,274,199	1,921,999	3,277,900	5,199,899	
合 計	期別件数	953	161	960	4,265	6,339	5,863	12,202	
	金 額	13,121,232	1,325,796	12,509,993	154,749,687	181,706,708	50,349,962	232,056,670	

(6) 差押・公売執行状況(県民税含む)

(単位:件,円)

差押執行年度		平成16年度	平成17年度	平成18年度	平成19年度	平成20年度	
差 押	不 動 産	件数	209	296	156	116	171
		金額	204,478,345	344,289,099	82,108,549	67,961,524	126,617,801
	電話加入権	件数	1	0	0	0	0
		金額	1,050,900	0	0	0	0
	債 権	件数	432	520	870	651	724
		金額	175,025,558	341,319,612	219,744,284	120,276,822	270,835,312
	動 産	件数	0	3	0	0	0
		金額	0	5,716,680	0	0	0
	計	件数	642	819	1,026	767	895
		金額	380,554,803	691,325,391	301,852,833	188,238,346	397,453,113
	差 押 解 除	件数	685	723	1,087	832	861
		金額	595,066,687	473,548,539	429,676,134	305,640,688	418,272,220

(7) 交付要求状況(県民税含む)

(単位:件,円)

区 分		平成16年度	平成17年度	平成18年度	平成19年度	平成20年度
交 付 要 求	件数	241	225	201	180	174
	金額	142,913,100	244,364,832	121,460,294	107,192,300	130,599,038
配 当	件数	54	60	61	37	34
	金額	40,304,835	42,400,675	17,231,760	22,238,607	12,050,533
失 効 取 下	件数	217	152	163	131	132
	金額	252,127,193	270,024,479	129,549,948	90,085,484	48,343,151
解 除	件数	0	3	0	0	7
	金額	0	3,713,000	0	0	2,258,700

別 表

(1) 平成 2 1 年度税制一覧表

(2) 税率等の推移

(1) 平成21年度税制一覧表

(その)

税 目	納 税 義 務 者	賦課期日
市 民 税	1. 市内に住所を有する個人（均等割・所得割） 2. 市内に事務所、事業所または家屋敷を有する個人で市内に住所を有しない者（均等割） 3. 市内に事務所又は事業所を有する法人（均等割・法人税割） 4. 市内に寮、宿泊所、クラブ、その他これらに類する施設を有する法人で当該市内に事務所又は事業所を有しないもの	個人の市民税 1月1日
固定資産税	固定資産（土地・家屋・償却資産）の所有者	1月1日

課 税 標 準 及 び 税 率	申 告 期 限	納 期																				
<p>* 個人</p> <p>均等割 3,000円</p> <p>所得割 6%</p> <p>* 法人</p> <p>均等割</p> <table border="1" data-bbox="193 1099 730 1424"> <thead> <tr> <th rowspan="2">資本等の金額</th> <th colspan="2">従 業 者 数</th> </tr> <tr> <th>50人以下</th> <th>50人超</th> </tr> </thead> <tbody> <tr> <td>1千万円以下</td> <td>5万円</td> <td>12万円</td> </tr> <tr> <td>1千万円超</td> <td>13万円</td> <td>15万円</td> </tr> <tr> <td>1億円超</td> <td>16万円</td> <td>40万円</td> </tr> <tr> <td>10億円超</td> <td>41万円</td> <td>175万円</td> </tr> <tr> <td>50億円超</td> <td>41万円</td> <td>300万円</td> </tr> </tbody> </table> <p>法人税割 100分の13.5</p> <p>旧楠町の区域内における合併日以後に終了する事業年度分から平成22年3月31日までに終了する事業年度分の法人等の市民税の法人税割の税率は100分の12.3</p>	資本等の金額	従 業 者 数		50人以下	50人超	1千万円以下	5万円	12万円	1千万円超	13万円	15万円	1億円超	16万円	40万円	10億円超	41万円	175万円	50億円超	41万円	300万円	<p>* 個人</p> <p>個人申告書 3月15日</p> <p>給与支払報告書 1月31日</p> <p>* 法人</p> <p>法人税申告期限</p>	<p>* 個人</p> <p>・普通徴収</p> <p>第1期 6月1日～7月2日</p> <p>第2期 8月1日～8月31日</p> <p>第3期 10月1日～10月31日</p> <p>第4期 1月1日～1月31日</p> <p>・特別徴収</p> <p>6月～翌年5月</p> <p>各翌月の10日まで</p> <p>・公的年金の特別徴収</p> <p>(平成21年10月開始)</p> <p>4,6,8,10,12,2月</p> <p>* 法人</p> <p>申告期限と同じ</p>
資本等の金額		従 業 者 数																				
	50人以下	50人超																				
1千万円以下	5万円	12万円																				
1千万円超	13万円	15万円																				
1億円超	16万円	40万円																				
10億円超	41万円	175万円																				
50億円超	41万円	300万円																				
<p>土地、家屋（補充）償却資産課税台帳に登録された価格×100分の1.4</p> <p>免税点</p> <p>土地 ----- 30万円未満</p> <p>家屋 ----- 20万円未満</p> <p>償却資産 ----- 150万円未満</p>	<p>償却資産の申告期限 1月31日</p>	<p>第1期 4月1日～5月1日</p> <p>第2期 7月1日～7月31日</p> <p>第3期 12月1日～12月25日</p> <p>第4期 2月1日～2月29日</p>																				

(その)

税 目	納 税 義 務 者	賦 課 期 日
軽自動車税	原動機付自転車、軽自動車、小型特殊自動車及び 二輪の小型自動車の所有者	4月1日
市たばこ税	製造たばこの製造者 特定販売業者 卸売販売業者	
特別土地保有税 (平成15年度新規課税停止)	保有分 土地の合計面積が5,000㎡以上の所有者	1月1日
	取得分 1月1日または7月1日前1年以内に取得した 土地の合計面積が5,000㎡以上の土地の取得者	1月1日 7月1日
入湯税	鉱泉浴場における入湯客	
都市計画税	市街化区域内に所在する土地又は家屋の所有者 旧楠町の区域内に所在する土地及び家屋に対して は、平成17年度から平成21年度までの各年度分に限 り、都市計画税を課さない	1月1日

課税標準及び税率		申告期限	納期
原動機付 自転車 軽自動車 小型特殊 自動車 二輪の小型自動車	50cc以下	1,000円	* 取得申告
	50cc超～90cc以下	1,200円	所有者等となった日 から15日以内
	90cc超～125cc以下	1,600円	
	ミニカー（50cc以下）	2,500円	
	二輪（250cc以下）	2,400円	* 廃車申告
	三輪	3,100円	所有者等でなくなっ た日から30日以内
	四輪以上乗用 営業用	5,500円	
	“ “ 自家用	7,200円	
	“ 貨物 営業用	3,000円	* 変更申告
	“ “ 自家用	4,000円	変更事由が生じた日
農耕作業用	1,600円	から15日以内	
その他	4,700円		
	4,000円		
売り渡し等に係る製造たばこの本数 × 1,000本につき 3,298円 (旧3級品は1,000本につき1,564円)		翌月末日	申告期限と同じ
(土地の取得価額×100分の1.4) - 固定資産税相当額		5月末日	申告期限と同じ
(土地の取得価額×100分の3) - 不動産取得税相当額		2月末日 8月末日	申告期限と同じ 申告期限と同じ
1. 入湯客で宿泊する者 1人1泊について----- 150円 2. 入湯客で日帰りの者 1人について----- 80円 利用料金が2,000円以下の入湯者には課さない		翌月15日	申告期限と同じ
土地及び家屋に係る固定資産税の課税標準となる べき価格×100分の0.2			固定資産税と同じ

(2) 税率等の推移

(その)

税 目		改正適用年度	昭和53年度		昭和55年度																					
市	個	均等割	1,200円 (昭和51年度改正)		1,500円																					
		所得割	30万円以下の金額	2.0%	30万円以下の金額	2.0%																				
	30万円を超える金額		3.0%	30万円を超える金額	3.0%																					
	50万円を "		4.0%	45万円を "	4.0%																					
	80万円を "		5.0%	70万円を "	5.0%																					
	110万円を "		6.0%	100万円を "	6.0%																					
	150万円を "		7.0%	130万円を "	7.0%																					
	250万円を "		8.0%	230万円を "	8.0%																					
	400万円を "		9.0%	370万円を "	9.0%																					
	600万円を "		10.0%	570万円を "	10.0%																					
	1,000万円を "		11.0%	950万円を "	11.0%																					
	2,000万円を "		12.0%	1,900万円を "	12.0%																					
	3,000万円を "	13.0%	2,900万円を "	13.0%																						
4,000万円を "	14.0%	4,900万円を "	14.0%																							
(昭和49年度改正)																										
民	人	均等割	<table border="1" style="width: 100%; border-collapse: collapse;"> <thead> <tr> <th rowspan="2">資本等の金額</th> <th colspan="2">従業者数</th> </tr> <tr> <th>百人以下</th> <th>百人超</th> </tr> </thead> <tbody> <tr> <td>1千万円以下</td> <td>8,000円</td> <td>8,000円</td> </tr> <tr> <td>1千万円超</td> <td>24,000円</td> <td>24,000円</td> </tr> <tr> <td>1億円超</td> <td>24,000円</td> <td>8万円</td> </tr> <tr> <td>10億円超</td> <td>8万円</td> <td>40万円</td> </tr> <tr> <td>50億円超</td> <td>8万円</td> <td>80万円</td> </tr> </tbody> </table>				資本等の金額	従業者数		百人以下	百人超	1千万円以下	8,000円	8,000円	1千万円超	24,000円	24,000円	1億円超	24,000円	8万円	10億円超	8万円	40万円	50億円超	8万円	80万円
			資本等の金額	従業者数																						
				百人以下	百人超																					
			1千万円以下	8,000円	8,000円																					
			1千万円超	24,000円	24,000円																					
			1億円超	24,000円	8万円																					
			10億円超	8万円	40万円																					
50億円超	8万円	80万円																								
法人税割	100分の13.3 (昭和49年度改正)																									
固定資産税		100分の1.4 (昭和30年度改正)																								
都市計画税		100分の0.2 (昭和31年度創設)																								
特別土地保有税	保有分	100分の1.4 (昭和48年度創設)																								
	取得分	100分の3.0 (昭和48年度創設)																								

(その)

税 目		改正適用年度		昭和60年度	昭和63年度				
		均等割							
市	個	均等割		2,000円					
		所得割		20万円以下の金額	2.5%	60万円以下の金額	3.0%		
				20万円を超える金額	3.0%				
				45万円を	"	4.0%	60万円を超える金額	5.0%	
				70万円を	"	5.0%			
				95万円を	"	6.0%	130万円を	"	7.0%
				120万円を	"	7.0%			
				220万円を	"	8.0%	260万円を	"	8.0%
				370万円を	"	9.0%			
				570万円を	"	10.0%	460万円を	"	10.0%
950万円を	"			11.0%					
民	人	特 定 別 率 減 減 税 税		1,900万円を	"	12.0%	950万円を	"	11.0%
				2,900万円を	"	13.0%			
				4,900万円を	"	14.0%	1,900万円を	"	12.0%
税	法	均等割							
		法人税割							
固定資産税									
都市計画税									
特別土地保有税	保有分								
	取得分								

平成元年度	平成3年度	平成6年度																				
120万円以下の金額 3.0%	160万円以下の金額 3.0%																					
120万円を超える金額 8.0%	160万円を超える金額 8.0%																					
500万円を " 11.0%	550万円を " 11.0%																					
		(特別減税) 所得割の20% 市県民税額20万円を上限																				
		<table border="1"> <thead> <tr> <th rowspan="2">資本等の金額</th> <th colspan="2">従業者数</th> </tr> <tr> <th>50人以下</th> <th>50人超</th> </tr> </thead> <tbody> <tr> <td>1千万円以下</td> <td>5万円</td> <td>12万円</td> </tr> <tr> <td>1千万円超</td> <td>13万円</td> <td>15万円</td> </tr> <tr> <td>1億円超</td> <td>16万円</td> <td>40万円</td> </tr> <tr> <td>10億円超</td> <td>41万円</td> <td>175万円</td> </tr> <tr> <td>50億円超</td> <td>41万円</td> <td>300万円</td> </tr> </tbody> </table>	資本等の金額	従業者数		50人以下	50人超	1千万円以下	5万円	12万円	1千万円超	13万円	15万円	1億円超	16万円	40万円	10億円超	41万円	175万円	50億円超	41万円	300万円
資本等の金額	従業者数																					
	50人以下	50人超																				
1千万円以下	5万円	12万円																				
1千万円超	13万円	15万円																				
1億円超	16万円	40万円																				
10億円超	41万円	175万円																				
50億円超	41万円	300万円																				

(その)

税 目		改正適用年度		
		平成 7 年度	平成 8 年度	
市 民 税	個	均 等 割	2,500円	
		所 得 割	200万円以下の金額 3.0%	
			200万円を超える金額 8.0%	
	700万円を " 11.0%			
	人	特 定 別 率 減 減 税 税	(特別減税) 所得割の15% 市県民税額2万円を上限	(特別減税) 所得割の15% 市県民税額2万円を上限
法 人	均 等 割			
		法 人 税 割		
固 定 資 産 税				
都 市 計 画 税				
特 別 土 地 保 有 税	保 有 分			
	取 得 分			

平成 9 年度	平成 1 0 年度	平成 1 1 年度
700万円を超える金額 12.0%		700万円を超える金額 10.0%
(特別減税) 無	(特別減税) 本人 17,000円 配偶者 8,500円 扶養親族 8,500円	(定率減税) 所得割の15% 市県民税額4万円を上限

(その)

税 目		改正適用年度			
		平成12～14年度	平成15年度	平成16年度	
市 民 税	個 人	均等割			3,000円
		所得割			
		特別率減税	(定率減税) 所得割の15% 市県民税額4万円を上限	(定率減税) 所得割の15% 市県民税額4万円を上限	(定率減税) 所得割の15% 市県民税額4万円を上限
	法 人	均等割			
		法人税割			
	固定資産税				
都市計画税					
特別土地保有税	保有分		新規課税停止		
	取得分		新規課税停止		

平成17年度	平成18年度	平成19年度
		一律 6.0%
(定率減税) 所得割の15% 市県民税額4万円を上限	(定率減税) 所得割の7.5% 市県民税額2万円を上限	(定率減税) 廃止
旧楠町の区域内における合併日以後に終了する事業年度分から平成22年3月31日までに終了する事業年度分の法人等の市民税の法人税割の税率は100分の12.3		
旧楠町の区域内に所在する土地及び家屋に対しては、平成17年度から平成21年度までの各年度分に限り、都市計画税を課さない		

(その)

度 税 目		改正適用年																			
		平成20年度																			
市 民 税	個 人	均等割																			
		所得割																			
	法 人	特定 別率 減減 税税																			
		均等割	<table border="1"> <thead> <tr> <th rowspan="2">資本等の金額</th> <th colspan="2">従業者数</th> </tr> <tr> <th>50人以下</th> <th>50人超</th> </tr> </thead> <tbody> <tr> <td>50億円超</td> <td>41万円</td> <td>300万円</td> </tr> <tr> <td>10億円超</td> <td>41万円</td> <td>175万円</td> </tr> <tr> <td>1億円超</td> <td>16万円</td> <td>40万円</td> </tr> <tr> <td>1千万円超</td> <td>13万円</td> <td>15万円</td> </tr> <tr> <td>1千万円以下</td> <td>5万円</td> <td>12万円</td> </tr> </tbody> </table>	資本等の金額	従業者数		50人以下	50人超	50億円超	41万円	300万円	10億円超	41万円	175万円	1億円超	16万円	40万円	1千万円超	13万円	15万円	1千万円以下
資本等の金額	従業者数																				
	50人以下	50人超																			
50億円超	41万円	300万円																			
10億円超	41万円	175万円																			
1億円超	16万円	40万円																			
1千万円超	13万円	15万円																			
1千万円以下	5万円	12万円																			
	法人税割																				
固定資産税																					
都市計画税																					
特別土地保有税	保有分																				
	取得分																				

(その)

改正適用年度 税 目	昭和53年度	昭和54年度
軽自動車税	原動機付自転車	原動機付自転車
	50cc以下 650円	50cc以下 700円
	50cc超～90cc以下 1,000円	50cc超～90cc以下 1,100円
	90cc超～125cc以下 1,300円	90cc超～125cc以下 1,450円
	軽自動車	軽自動車
	二輪(250cc以下) 2,000円	二輪(250cc以下) 2,200円
	三輪 2,600円	三輪 2,850円
	四輪以上乗用 営業用 5,200円	四輪以上乗用 営業用 5,200円
	” ” 自家用 5,900円	” ” 自家用 6,500円
	” ” 低公害車 4,500円	” ” 自家用 6,500円
” 貨物 営業用 2,900円	” 貨物 営業用 2,900円	
” ” 自家用 3,300円	” ” 自家用 3,650円	
” ” 低公害車 2,500円	” ” 自家用 3,650円	
小型特殊自動車	小型特殊自動車	
農耕作業用 1,300円	農耕作業用 1,450円	
その他 3,900円	その他 4,300円	
二輪の小型自動車 3,300円	二輪の小型自動車 3,650円	
	(昭和51年度改正)	
市たばこ税 (平成元年4月1日から 市たばこ消費税から改称)	100分の18.1 (昭和42年度改正)	
電気税	100分の5 (昭和49年度改正)	
ガス税	100分の3 100分の2 (昭和52年1月以降)	
入湯税	入湯客1人1日について150円 (昭和53年1月以降)	

昭和59年度		昭和60年度		昭和61年度	
原動機付 自転車	50cc以下	1,000円	原動機付 自転車	50cc以下	1,000円
	50cc超～90cc以下	1,200円		50cc超～90cc以下	1,200円
	90cc超～125cc以下	1,600円		90cc超～125cc以下	1,600円
軽自動車	二輪(250cc以下)	2,400円	軽自動車	ミニカー	2,500円
	三輪	3,100円		二輪(250cc以下)	2,400円
	四輪以上乗用 営業用	5,500円		三輪	3,100円
	” ” 自家用	7,200円		四輪以上乗用 営業用	5,500円
	” 貨物 営業用	3,000円		” ” 自家用	7,200円
	” ” 自家用	4,000円		” 貨物 営業用	3,000円
小型特殊 自動車	農耕作業用	1,600円	小型特殊 自動車	農耕作業用	1,600円
	その他	4,700円		その他	4,700円
二輪の小型自動車		4,000円	二輪の小型自動車		4,000円
			従価割 100分の14.3		従価割 100分の14.4
			従量割 1,000本につき350円		従量割 1,000本につき350円 (5/1～3/31の間1,000本につき640円)

(その)

改正適用年度 税 目	昭和62年度	平成元年度
軽自動車税		
市たばこ税 (平成元年4月1日から 市たばこ消費税から改称)	従価割 100分の14.3 従量割 1,000本につき640円	4月1日から市たばこ税に改称 従量税 1,000本につき1,997円 旧3級品の紙まきたばこ 1,000本につき 948円
電気税		廃 止
ガス税		廃 止
入湯税		

平成2年度	平成9年度	平成11年度
	売渡し等に係る製造たばこの本数 ×1,000本につき2,434円 (旧3級品は1,000本につき1,155円)	売渡し等に係る製造たばこの本数 ×1,000本につき2,668円 (旧3級品は1,000本につき1,266円) 平成11年5月1日から適用
		
		
(1)入湯客で宿泊する者 1人1泊について 150円 (2)入湯客で日帰りの者 1人について 80円 利用料金が2,000円以下の入湯者には課さない		

(その)

改正適用年度 税 目	平成15年度	平成18年度
軽自動車税		
市たばこ税 (平成元年4月1日から 市たばこ消費税から改称)	売渡し等に係る製造たばこの本数 ×1,000本につき2,977円 (旧3級品は1,000本につき1,412円) 平成15年7月1日から適用	売渡し等に係る製造たばこの本数 ×1,000本につき3,298円 (旧3級品は1,000本につき1,564円) 平成18年7月1日から適用
電気税		
ガス税		
入湯税		

平成21年度

税 務 概 要

編集発行 四日市市財政経営部納税課

所在地 〒510-8601
四日市市諏訪町1番5号

(059)354-8131
