

早期発見・早期治療でいのちを守る。

令和7年度〔2025年度〕

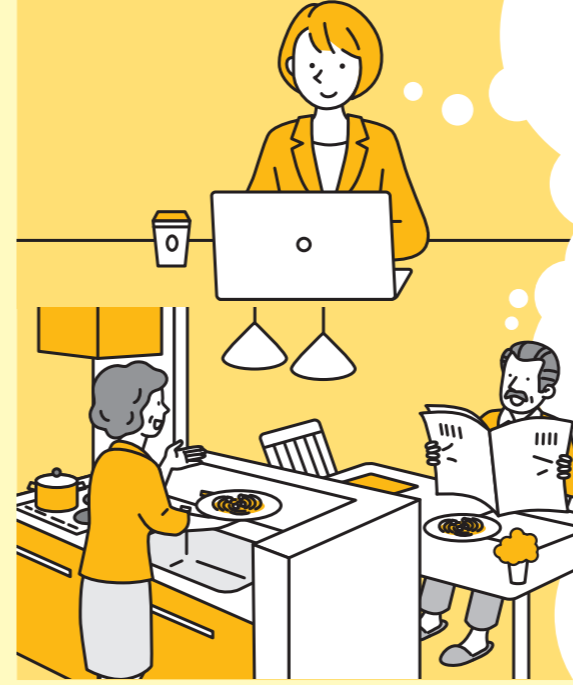
がん検診のお知らせ



他人事ではありません!



私には関係ない 私は大丈夫



四日市市

がん検診のお申し込み方法

お申し込みの前に、下記の「個人情報の取り扱いについて」をご確認いただき、内容にご同意の上お申し込みください。

集団がん検診・個別がん検診ともに、お申し込みが必要です。

なお、今年度個別がん検診の「特別歓奨」に該当する人は、市より発送しますので申し込みは不要です。(P4参照)
申し込み期間後半は**定員に達する可能性が高く、予約できない**場合があります。期間に余裕をもってお申し込みください。

1 インターネットでの申し込み



とっても便利です!!
ぜひご利用ください。



お申し込みフォーム

<https://www.city.yokkaichi.mie.jp/kenshin/index.html>

集団がん検診のキャンセルや変更は極力お控えください。予定をご確認の上、ご予約をお願いします。

2 市の窓口で直接申し込み

下記の窓口に所定の申込用紙があります。

- 各地区市民センター（中部を除く）
- 市民窓口サービスセンター（近鉄四日市駅構内「四日市物産観光ホール」内）
- 三重北勢健康増進センター（ヘルスプラザ）
- 健康づくり課

※必ず控えをお受け取りください。

電話での申し込みは
受け付けていません



3 はがき・ファクスでの申し込み

下記の項目を記入して、はがきかファクスで**健康づくり課**までお送りください。

| | | | |
|--|--|---|---|
| 集団がん検診 <small>※日程表(P6~8)をよくご確認ください</small> | 1 名前 2 生年月日 3 住所 4 電話番号 | 5 「集団がん検診希望」と記載してください。 6 希望検診日・会場・検診種類 | 希望検診日の約1週間前に受付時間や検診費用等を記載した案内一式を発送します。 (毎年申し込みが必要です。) |
| | 1 名前 2 生年月日 3 住所 | 4 電話番号 5 「個別がん検診希望」と記載してください。 | 申し込み受付後、2週間前後で受診券を発送します。 受診券送付対象者の詳細はP4参照 |

送付先 〒510-8601 健康づくり課 FAX 059-353-6385
 ※申込書の郵送・ファクス送付を希望する場合は、健康づくり課までご連絡ください。
 ※集団がん検診の申し込み時には、ご自身の申し込み日・会場をお控えください。

個人情報の取り扱いについて
 四日市市は、病気の早期発見、受診指導、検査精度の管理を適切に行うため、当該事業により得られた個人情報を次のように利用します。①お申し込みの内容は、四日市市が委託している検診委託機関へ提供します。②検診結果は、検診委託機関から四日市市に報告されます。③四日市市及び検診委託機関は、検診結果をもとに、本人又は精密検査を受けた医療機関に精密検査の受診状況を確認し、精密検査結果の提供をお願いする場合があります。④提供を受けた精密検査の結果は四日市市及び検診委託機関で情報共有します。四日市市及び検診委託機関は、個人情報の利用にあたって、個人情報の保護に関する法律やその他関係法令に基づき、適正に取り扱いたします。これらの事項につきまして検診お申し込み及び、検診受診を「同意」の意思表示とさせていただきますので、ご了承ください。

お問い合わせ先



四日市市 健康福祉部 健康づくり課

電話 059-354-8282 FAX 059-353-6385

受付時間/午前8:30~午後5:15(土・日・祝日・12/29~1/3除く)

〒510-8601 四日市市諏訪町1番5号 E-mail: kenkoudukuri@city.yokkaichi.mie.jp