

あけぼの学園のめざす子ども像

- ①丈夫な体の子ども
- ②要求の出せる子ども
- ③表情の豊かな子ども
- ④友達と遊べる子ども

子どものありのままを受容しながら、
それぞれの子どもの可能性を最大限に引き出す
支援をしています。

あけぼの学園の役割

- 四日市市の特別支援保育体系に基づき、支援が必要な乳幼児の早期支援・保育の場として、保育園・幼稚園生活前の基礎的指導を行います。
- 発達上の問題や支援の必要がある子どもに、心身の基礎的発達を促すための支援を行います。
- 保護者に、子どもについての理解や育児面・養育面などについての研修、相談・助言を行います。そのため、「保護者と共に通園すること」を基本としています。
- 保健、医療、福祉、教育等の専門機関・関係機関との連携により、早期から一貫した継続的な支援に取り組めます。



四日市市立 あけぼの学園

〒512-1203 三重県四日市市下海老町185番地1

TEL.059-325-4121

FAX.059-325-4122

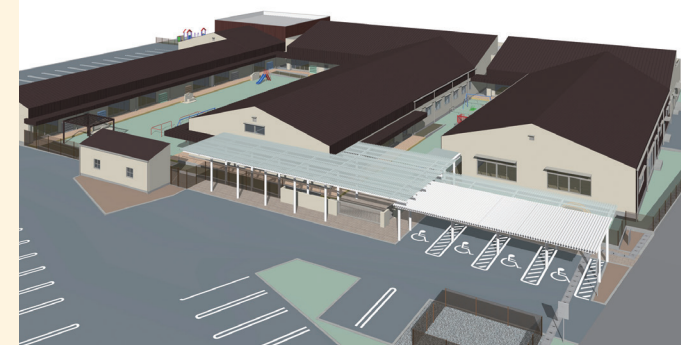
[相談支援事業所]
TEL.059-325-4123

[ホームページ]
<https://www.city.yokkaichi.lg.jp/genre/1000100000223/index.html>

[メールアドレス]
akebonogakuen@city.yokkaichi.mie.jp



四日市市立 あけぼの学園



四日市市児童発達支援センターあけぼの学園
四日市市立あけぼの学園保育所等訪問支援事業所
相談支援事業所四日市市立あけぼの学園
児童発達支援事業所四日市市立あけぼの学園
放課後等デイサービス事業所四日市市立あけぼの学園
居宅訪問型児童発達支援事業所四日市市立あけぼの学園

