

○JR 四日市駅の交通結節機能の状況

■有効活用されていない駅前広場空間と不足する駐輪施設

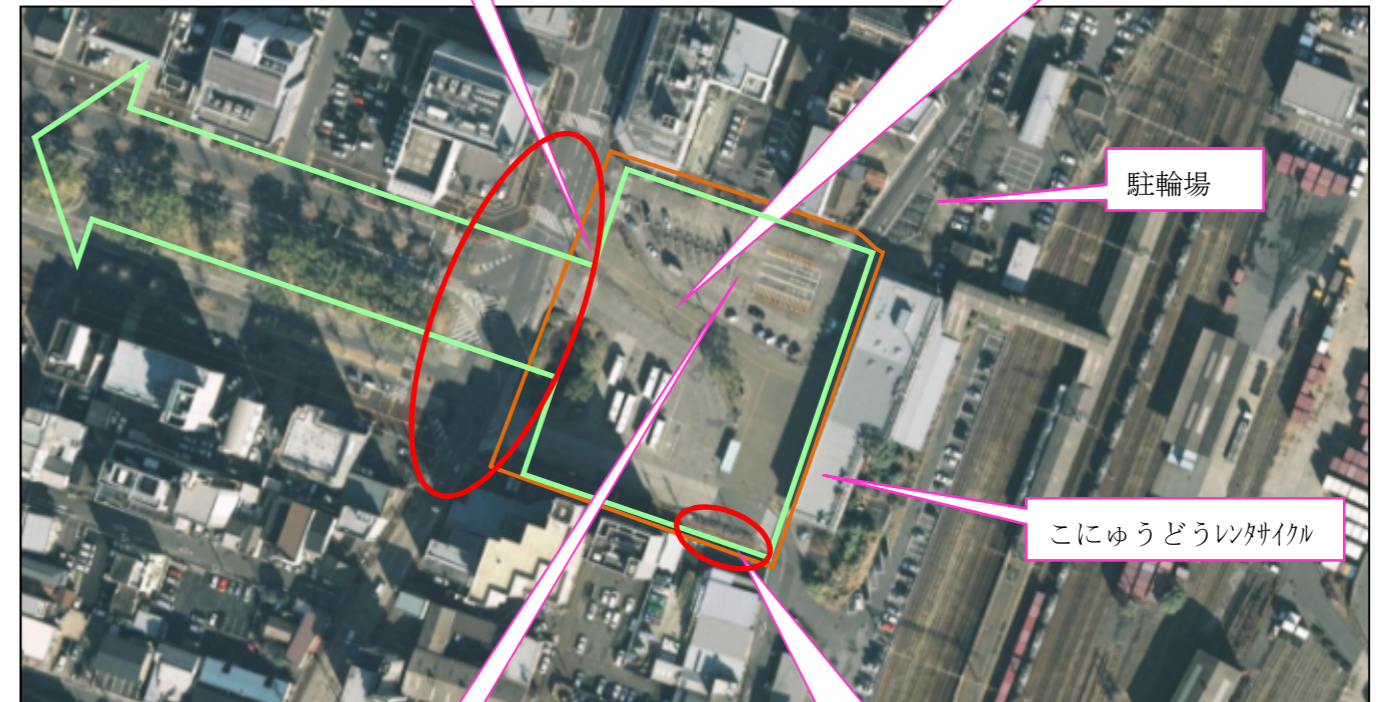
- (1) JR 四日市駅前広場は都市計画決定 (A=10,500 m<sup>2</sup>) されており、十分な交通処理空間を確保しているが、タクシープールやパーキングメーターなど有効活用されていない空間も存在します。
- (2) 広い歩行空間等を有しているにも一部緑地空間もありますが、舗装タイルなどの施設が陳腐化している状況が見られます。
- (3) 拠点駅ではあるが、バス運行路線は近鉄四日市駅の 25 路線に対して 10 路線、運行本数は 535 本に対して 145 本の運行にとどまっています。
- (4) 中央通りと駅前広場の交差点が広く、交通動線が複雑であることから、わかりにくい状況にあります。また、信号の待ち時間も長くなっています。
- (5) 駐輪場が狭く (120 台収容)、駅前広場の歩道部に駐車されています。
- (6) 駅舎内でこにゅうどうレンタサイクルを実施しています。



▲駅前広場の出入り口



▲陳腐化している舗装

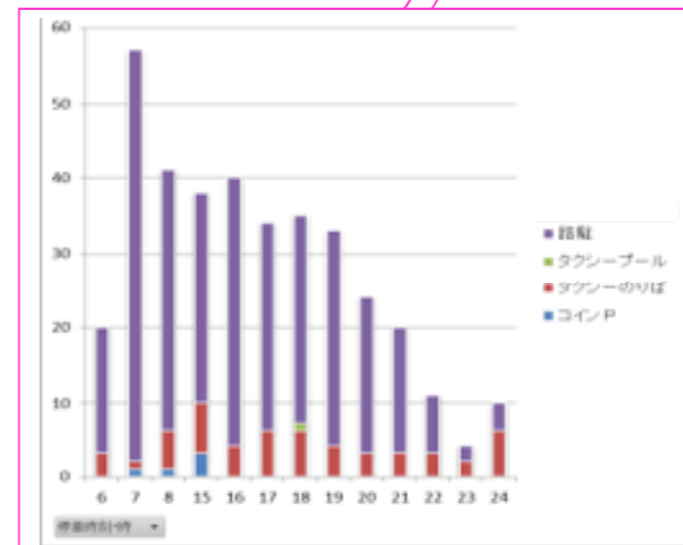


駐輪場

こにゅうどうレンタサイクル

交通結節機能からみた課題 (JR 四日市駅)

- 中央通りとの空間の連続性確保に留意し、駅前広場を交通空間や環境空間として有効活用することが求められています。
- 中央通りと駅前広場の交通処理の円滑化を図り、来訪者の利便性を向上することが求められています。
- 駐輪需要への対応が求められています。



▲タクシー・一般車の出入の状況



▲歩道上への駐輪

▼近鉄四日市駅・JR 四日市駅周辺バス路線図

のりば	行き先
0	中部国際空港 京都駅八条口 大阪(梅田・新大阪) 奈良
1	笠川団地(南日永) 笠川テニスコート(南日永) 笠川ジャブ(南日永・笠川団地) 高花平(笠川通り)
2	三重団地(生桑町) あがたハイイツ(美里ヶ丘) 近鉄高角駅(神前)
3	桜台(大井手) 桜花台(松本駅前) 桜リサーチパーク(桜花台) 悠彩の里(市立病院口)

のりば	行き先
10	JR四日市 四日市港(千歳町・曙町)
11	JR四日市(東新町) 市内循環(北条町)
12	Jヒルズ(新小杉) 東芝四日市(垂坂) Jヒルズ(垂坂)
14	メリノール女子学院スクール 松阪競輪川越場外



バスプール2台

のりば	行き先
4	福王山(川原崎) 三岐鉄道バス
5	市立病院 ガーデンタウン東日野 東京高速バス(横浜・品川・新宿・池袋・大宮)
6	宮妻口(室山) 椿大神社(室山) 小山田病院(室山)
7	和無田改善センター(内部駅前) 平田町駅(内部駅前) 佐々木記念館(内部駅前) 医療センター(泊山) 鈴鹿市駅(河原田) 高岡台(河原田)
8	四日市競輪 老人福祉センター



のりば	行き先
1 ※	福王山(近鉄四日市経由) ガーデンタウン東日野(近鉄四日市経由) 市立病院(近鉄四日市経由) 宮妻口(近鉄四日市経由) 椿大神社(近鉄四日市経由) 小山田病院(近鉄四日市経由) 高花平(近鉄四日市経由)
2	四日市港 市立病院(東新町経由) 近鉄四日市(東新町経由)

※①のりば付近に三岐鉄道バス



バスプール  
三重交通12台  
三岐バス 1台