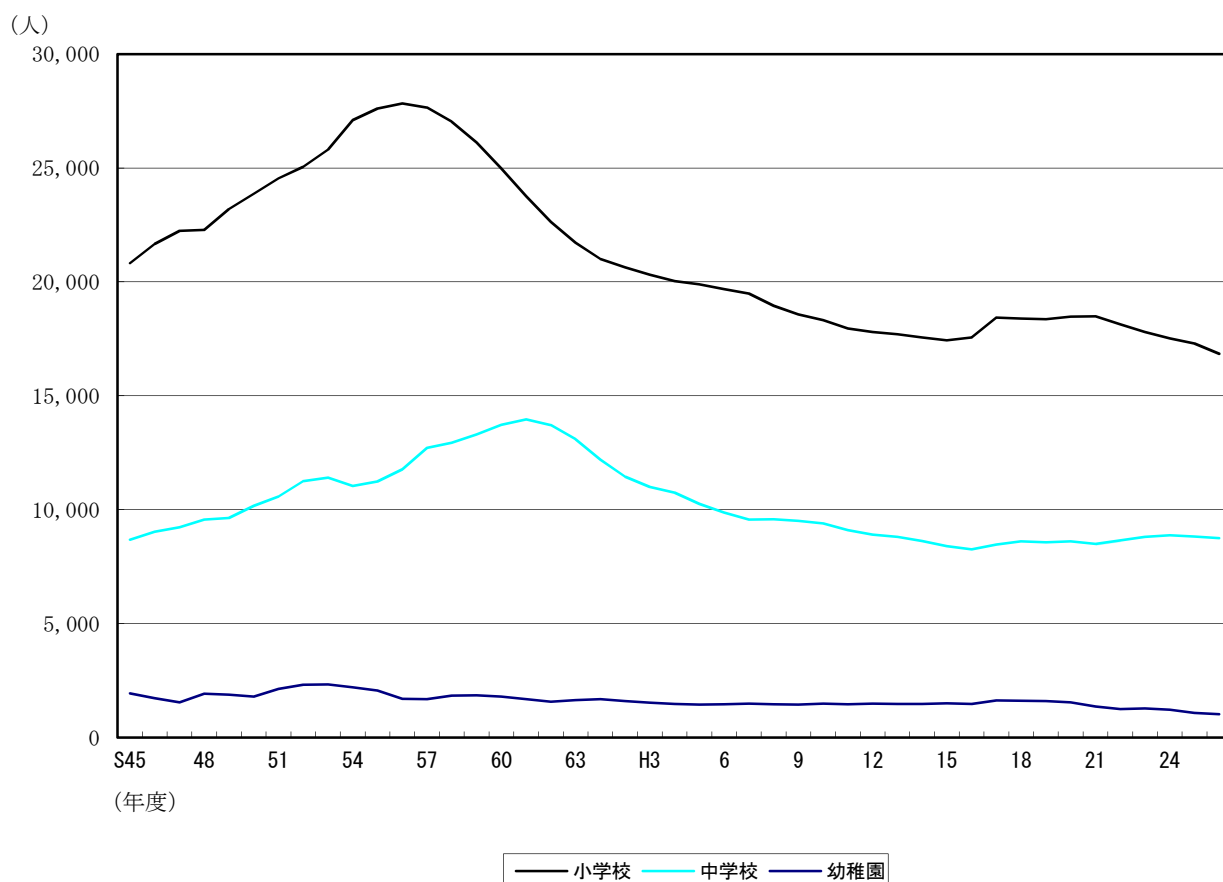


児童・生徒・園児数の推移（市立小・中・幼）



													(人)
年 度	45	46	47	48	49	50	51	52	53	54	55	56	
小学校	20,819 (58)	21,659 (42)	22,237 (44)	22,280 (86)	23,198 (94)	23,874 (82)	24,546 (108)	25,044 (124)	25,803 (127)	27,098 (117)	27,610 (120)	27,837 (139)	
中学校	8,688 (32)	9,030 (48)	9,234 (40)	9,566 (44)	9,643 (35)	10,168 (46)	10,581 (45)	11,250 (46)	11,415 (58)	11,050 (46)	11,247 (51)	11,769 (51)	
幼稚園	1,946	1,732	1,545	1,929	1,882	1,801	2,134	2,318	2,331	2,206	2,068	1,698	

年 度	57	58	59	60	61	62	63	H1	2	3	4	5
小学校	27,651 (136)	27,033 (135)	26,115 (129)	24,973 (118)	23,759 (104)	22,637 (103)	21,727 (99)	21,009 (73)	20,642 (79)	20,314 (71)	20,034 (73)	19,891 (79)
中学校	12,716 (52)	12,940 (53)	13,310 (56)	13,731 (70)	13,967 (76)	13,711 (68)	13,090 (49)	12,194 (41)	11,447 (50)	10,998 (56)	10,750 (38)	10,252 (35)
幼稚園	1,682	1,844	1,852	1,794	1,694	1,578	1,649	1,687	1,604	1,540	1,483	1,453

年 度	6	7	8	9	10	11	12	13	14	15	16	17
小学校	19,685 (91)	19,488 (98)	18,948 (108)	18,570 (122)	18,322 (124)	17,949 (128)	17,807 (132)	17,698 (144)	17,559 (160)	17,439 (174)	17,562 (190)	18,432 (216)
中学校	9,872 (33)	9,566 (32)	9,578 (38)	9,509 (37)	9,398 (45)	9,106 (44)	8,908 (50)	8,815 (61)	8,632 (75)	8,406 (74)	8,266 (75)	8,470 (72)
幼稚園	1,461	1,487	1,469	1,452	1,494	1,467	1,485	1,479	1,477	1,511	1,481	1,631

年 度	18	19	20	21	22	23	24	25	26
小学校	18,396 (230)	18,363 (248)	18,469 (266)	18,496 (276)	18,136 (279)	17,795 (286)	17,523 (325)	17,299 (342)	16,843 (351)
中学校	8,610 (81)	8,565 (92)	8,613 (100)	8,501 (117)	8,659 (116)	8,811 (134)	8,886 (120)	8,822 (121)	8,748 (133)
幼稚園	1,619	1,603	1,541	1,372	1,253	1,279	1,224	1,085	1,029

※（ ）は特別支援学級児童・生徒数：内数

※H16年度以前の学級数及び、児童、生徒、園児数の合計には、楠小、楠中、楠北幼、楠南幼は含まず

学校・幼稚園別 児童・生徒・園児数の推移(特別支援学級を除く)

※上段：学級数、下段：児童・生徒・園児数
(各年5月1日)

	6	7	8	9	10	11	12	13	14	15	16	17	18	19	20	21	22	23	24	25	26	
中部西小学校	12	12	12	12	13	12	12	12	12	12	13	12	12	12	12	12	12	12	12	12	13	13
中部東小学校	422	408	409	421	423	405	415	393	365	349	361	362	364	350	353	363	345	330	334	351	349	
浜田小学校	7	217	16	16	16	17	17	15	17	15	15	16	17	16	18	19	18	17	17	18	18	
納屋小学校	510	512	503	507	502	527	531	520	514	459	465	482	499	493	539	548	531	509	507	515	508	
西橋北小学校	6	136	7	7	6	8	8	7	7	6	6	7	7	7	6	6	6	6	6	6	6	
東橋北小学校	224	215	211	205	204	203	196	197	188	201	197	194	183	173	169	160	159	163	174	174	6	
橋北小学校	6	6	6	6	6	6	6	6	6	6	6	6	6	6	6	6	6	6	6	6	6	
海蔵小学校	158	142	131	119	107	104	93	94	96	94	99	93	94	93	90	91	69	71	63	8	8	
塩浜小学校																					211	199
三浜小学校	19	19	19	19	18	18	18	18	18	19	21	22	22	23	23	26	26	26	26	26	26	27
富田小学校	659	656	685	666	639	630	620	623	616	614	642	653	664	704	745	780	807	818	831	828	791	
常磐小学校	11	11	9	10	10	10	11	10	12	11	10	10	9	8	7	8	7	7	7	7	7	
日永小学校	288	283	266	259	271	267	275	280	287	269	257	253	241	228	236	221	215	204	185	168	183	
四郷小学校	7	6	6	6	6	6	6	6	6	6	6	6	6	6	6	6	6	6	6	6	6	
富田小学校	204	186	179	179	168	153	146	154	135	138	148	131	132	122	119	109	89	90	75	60		
常磐小学校	19	19	18	18	18	18	18	18	17	17	18	18	18	19	20	21	22	21	20	23	22	
常磐小学校	640	628	592	586	582	594	589	584	557	537	530	538	548	555	591	629	652	673	683	705	711	
常磐小学校	18	18	18	18	18	18	18	19	19	19	21	22	21	20	19	19	20	18	17	15	15	
常磐小学校	607	595	585	583	589	563	588	618	621	614	643	661	667	655	640	656	612	574	526	488	458	
常磐小学校	15	15	14	15	14	12	12	12	12	12	14	13	14	14	13	12	15	17	17	18	19	
常磐小学校	508	495	476	476	458	445	424	418	415	409	416	419	422	437	447	449	469	482	486	504	524	
常磐小学校	25	25	25	23	25	26	27	27	27	27	28	27	26	26	26	26	27	26	25	26	25	
常磐小学校	868	885	898	864	887	933	931	957	950	923	887	872	848	796	808	791	828	812	792	793	756	
常磐小学校	19	19	19	19	19	18	18	19	19	21	23	23	23	23	23	22	22	23	22	20	20	
常磐小学校	684	684	684	673	678	652	660	672	663	668	702	685	678	687	674	684	662	685	691	668	662	
常磐小学校	12	12	12	12	12	13	13	13	12	14	15	14	13	13	12	13	13	12	12	13	14	
常磐小学校	402	412	413	413	432	425	435	442	431	454	444	441	431	422	417	417	405	404	392	397	403	
常磐小学校	19	23	23	23	22	22	23	23	22	23	24	23	22	21	19	18	18	18	18	19	19	
常磐小学校	703	756	775	774	754	765	789	762	782	789	774	723	688	660	610	590	563	549	545	551	548	
常磐小学校	13	13	12	11	11	11	11	10	11	11	11	10	9	8	9	7	8	7	7	7	7	
常磐小学校	465	457	392	339	323	300	282	266	269	271	266	248	240	240	227	216	210	209	189	184	178	
常磐小学校	12	12	12	12	12	12	12	12	12	12	12	12	11	10	11	10	9	8	7	8	8	
常磐小学校	365	346	336	335	339	320	314	316	314	296	290	287	274	262	253	239	240	226	220	225	222	
常磐小学校	25	25	23	21	20	20	19	19	19	20	23	23	25	25	26	26	26	26	25	25	25	
常磐小学校	939	907	845	800	732	686	649	655	674	679	727	757	800	807	832	847	838	847	813	818	810	
常磐小学校	12	12	11	11	10	10	10	10	10	10	11	12	12	12	12	12	12	12	11	10	10	
常磐小学校	345	348	302	294	279	258	265	260	263	264	287	304	319	334	334	340	333	307	273	254	239	
常磐小学校	24	25	25	26	26	24	23	21	20	19	18	18	18	18	18	18	16	14	13	13	14	
常磐小学校	894	929	930	917	882	845	812	722	683	636	598	537	521	511	487	471	450	437	431	401		
常磐小学校	20	18	16	16	14	14	13	13	13	14	15	16	16	15	14	14	13	12	12	14	13	
常磐小学校	671	631	548	504	460	452	437	432	433	445	469	474	461	454	445	440	429	410	396	384	368	
常磐小学校	15	16	15	15	14	13	14	13	13	14	14	15	15	14	13	14	13	12	14	14	16	
常磐小学校	484	497	481	463	440	419	428	425	418	436	418	429	423	411	420	415	420	408	417	438	457	
常磐小学校	18	20	21	21	22	22	22	22	22	24	26	27	26	27	28	28	27	27	26	25	24	
常磐小学校	632	670	711	708	727	737	748	764	751	769	790	818	809	854	861	860	831	822	819	770	744	
常磐小学校	18	18	18	18	18	18	18	18	19	20	20	21	20	19	19	19	19	18	16	15	15	
常磐小学校	589	607	616	625	640	638	616	624	635	646	653	673	666	640	625	603	561	521	494	459	437	
常磐小学校	17	17	17	17	17	17	17	16	17	16	16	16	16	17	16	14	14	13	13	14	14	
常磐小学校	552	543	552	548	533	521	528	514	523	510	507	505	492	495	488	456	435	431	416	399	392	
常磐小学校	18	18	18	18	18	17	16	15	14	15	16	17	17	16	17	17	18	18	17	15	15	
常磐小学校	632	602	582	554	563	551	506	486	473	477	472	487	487	488	511	520	530	522	494	466	430	
常磐小学校	11	11	11	11	11	10	8	6	6	6	6	7	7	8	8	8	9	8	7	6	6	
常磐小学校	293	288	278	276	280	257	224	202	202	201	199	207	214	226	230	222	228	219	211	194	188	
常磐小学校	12	12	12	12	12	12	12	11	12	12	12	12	11	11	11	11	10	10	11	11	12	
常磐小学校	319	317	311	296	300	283	289	296	312	322	326	337	318	317	311	296	282	258	263	253	244	
常磐小学校	12	12	12	12	12	12	12	13	12	13	14	16	17	17	16	18	19	18	19	18	18	
常磐小学校	380	355	340	343	314	313	339	351	370	384	409	465	476	476	479	505	513	508	534	528	507	
常磐小学校	12	12	12	12	12	12	12	12	12	12	11	11	11	11	10	10	9	8	7	9	9	
常磐小学校	400	397	382	380	378	351	335	317	324	310	282	294	305	290	272	282	256	229	219	234	226	
常磐小学校	18	18	18	18	18	18	19	19	19	21	21	22	21	21	22	21	22	23	25	25	25	
常磐小学校	592	605	611	607	605	598	642	662	643	666	655	685	677	673	700	702	701	704	744	773	789	
常磐小学校	18	18	18	16	13	12	12	12	12	12	12	12	12	12	12	12	11	11	10	9	10	
常磐小学校	600	573	535	491	470	450	420	393	390	353	352	336										

(各年5月1日)

	6	7	8	9	10	11	12	13	14	15	16	17	18	19	20	21	22	23	24	25	26	
中部中学校	8	9	10	10	10	10	10	10	10	10	10	10	11	11	10	10	11	12	12	12	11	11
橋北中学校	295	300	341	341	368	359	349	357	343	354	345	337	335	346	353	344	358	357	362	346	335	335
港中学校	7	6	6	6	6	6	6	6	6	5	5	5	5	4	3	4	5	5	5	5	5	6
塩浜中学校	207	186	199	178	187	162	169	144	166	141	149	137	133	116	103	108	119	119	118	112	120	120
山手中学校	8	8	8	8	8	7	8	8	8	8	8	9	8	8	6	7	7	9	9	9	8	8
富田中学校	283	310	283	277	247	229	241	236	248	263	263	262	240	231	215	213	223	251	252	245	244	244
富洲原中学校	8	7	6	6	6	6	6	6	6	6	6	6	6	6	7	7	6	6	6	6	6	6
笹川中学校	244	231	202	198	169	177	153	160	152	164	166	167	161	174	164	161	143	145	140	135	141	141
南中学校	20	19	18	18	18	18	17	17	16	16	15	16	17	17	17	17	18	19	19	19	19	19
三滝中学校	745	716	662	666	655	655	603	597	578	568	541	551	559	561	554	562	591	622	645	666	675	675
大池中学校	9	9	9	9	9	9	9	9	9	9	9	9	9	9	9	8	8	9	10	10	10	10
朝明中学校	341	331	334	316	309	282	268	275	287	298	287	292	279	279	270	269	266	275	288	291	310	310
保々中学校	9	9	9	9	9	9	9	9	9	9	9	9	10	10	9	10	10	10	11	12	12	12
常磐中学校	335	317	323	302	292	283	305	304	293	290	299	274	295	317	331	316	314	325	344	331	307	307
西陵中学校	10	9	10	10	10	10	10	10	9	9	10	11	12	12	12	12	12	13	12	13	12	12
西笹川中学校	347	331	352	360	363	356	358	355	345	330	347	351	374	373	381	387	394	405	388	406	402	402
三重平中学校	19	18	19	19	18	18	18	18	16	16	16	17	17	18	19	19	19	19	19	19	19	19
羽津中学校	695	661	692	685	666	641	654	650	599	592	582	566	581	618	675	648	632	591	615	616	607	607
西朝明中学校	15	16	15	15	14	13	13	13	12	12	12	11	11	11	12	11	13	14	16	15	15	15
桜中学校	557	546	522	543	542	515	482	470	446	412	379	364	377	365	408	396	457	450	483	456	480	480
内部中学校	21	21	21	20	19	18	17	15	14	14	13	15	15	15	15	16	17	18	18	18	18	18
楠中学校	765	751	772	751	731	660	625	561	514	493	470	478	497	505	496	520	527	578	567	580	553	553
楠南中学校	17	17	17	18	18	18	18	18	18	18	18	18	18	18	19	19	20	21	21	21	21	21
橋北中学校	605	621	636	667	647	621	629	652	681	655	669	632	673	653	690	674	699	731	714	723	677	677
常磐中学校	8	8	9	9	9	9	9	9	8	7	9	9	9	6	6	7	6	7	7	8	9	9
西陵中学校	245	259	273	292	298	284	288	275	258	225	213	221	230	223	213	213	196	208	213	240	245	245
西笹川中学校	17	17	17	17	17	17	17	17	18	18	18	19	19	19	19	18	18	19	19	18	18	18
三重平中学校	658	649	638	641	632	625	593	594	623	624	625	643	683	690	673	620	617	615	626	583	603	603
羽津中学校	11	10	11	11	11	9	9	9	8	7	8	8	8	7	6	6	6	7	7	7	7	7
西朝明中学校	377	347	375	364	367	320	293	286	255	227	228	239	247	224	219	213	220	225	225	226	218	218
内部中学校	13	12	12	12	12	12	12	12	11	10	10	11	10	9	10	9	9	9	9	9	8	8
楠南中学校	449	411	403	422	404	398	383	388	379	360	355	343	343	317	317	289	264	262	258	242	230	230
橋北中学校	12	11	10	9	9	9	9	9	9	9	9	9	9	7	7	7	9	10	10	10	10	10
常磐中学校	428	380	352	332	321	299	274	277	268	268	260	246	234	222	227	256	287	310	315	310	303	303
西朝明中学校	12	12	13	13	14	14	13	13	12	12	14	14	13	13	13	13	14	15	15	15	14	14
内部中学校	470	442	458	452	484	491	491	465	459	442	461	452	458	440	435	432	446	463	475	483	466	466
楠南中学校	14	13	12	12	12	12	12	12	11	11	11	12	11	11	11	10	10	10	10	10	11	11
橋北中学校	485	482	444	420	416	434	444	425	395	379	367	353	354	337	343	337	344	346	346	339	346	346
内部中学校	21	20	20	20	21	21	21	20	19	18	18	16	15	15	14	13	14	14	14	14	13	13
楠南中学校	777	735	741	723	727	745	738	748	736	693	644	610	573	529	497	479	488	465	451	432	428	428
楠南中学校	15	15	15	15	15	15	15	15	14	15	15	16	17	18	18	17	17	17	17	17	17	17
楠南中学校	531	528	538	542	528	518	535	532	554	541	561	589	630	634	629	632	603	621	622	615	615	615
楠南中学校	(10)	(11)	(10)	(10)	(9)	(9)	(9)	(9)	(9)	(9)	(9)	10	10	10	9	10	10	10	10	10	10	10
楠南中学校	(353)	(367)	(353)	(351)	(332)	(338)	(336)	(327)	(313)	(320)	(311)	319	314	323	315	318	326	331	319	317	314	314
合計	274	266	267	266	266	261	259	256	246	240	240	262	262	254	253	250	259	272	276	275	274	274
生徒数	9,839	9,534	9,540	9,472	9,353	9,062	8,858	8,754	8,557	8,332	8,191	8,398	8,529	8,473	8,513	8,384	8,659	8,677	8,765	8,701	8,615	8,615
中学校数	21	21	21	21	21	21	21	21	21	21	21	22	22	22	22	22	22	22	22	22	22	22

(各年5月1日)

	6	7	8	9	10	11	12	13	14	15	16	17	18	19	20	21	22	23	24	25	26	
四日市幼稚園	2	2	2	2	2	2	2	2	2	2	2	2	2	2	2	2	2	2	2	2	2	2
中部幼稚園	63	65	56	52	44	44	44	54	56	62	61	64	67	56	51	45	59	53	51	41	45	45
橋北幼稚園	2	2	2	2	2	1	2	2	2	2	2	1	1	1	1	1	1	1	1	1	1	1
富田幼稚園	27	32	36	30	24	27	33	29	32	29	23	21	14	16	24	26	17	16	17	19	20	20
海蔵幼稚園	4	2	2	2	2	2	2	2	2	2	2	2	2	3	4	3	2	2	3	2	2	2
海蔵幼稚園	70	64	62	60	59	54	51	42	39	50	50	53	53	60	73	60	55	66	53	41	39	39
海蔵幼稚園	4	4	4	4	4	4	4	4	4	4	4	4	4	4	4	4	4	4	4	4	4	3
海蔵幼稚園	116	117	93	108	103	98	110	99	98	108	104	107	112	105	105	103	92	98	96	83	76	76
納屋幼稚園	2	2	2	2	2	2	2	2	2	2	2	2	2	1	2	1	1	1	1	1	1	1
泊山幼稚園	56	58	46	34	31	39	54	52	44	39	34	31	26	29	28	19	16	13	4	4	4	4
泊山幼稚園	4	4	4	4	4	4	4	4	4	4	4	4	4	4	4	4	4	4	4	4	4	4
内部幼稚園	97	102	97	109	106	101	131	115	118	126	118	131	135	137	132	120	112	110	107	95	89	89
内部幼稚園	4	4	4	4	4	4	4	4	4	4	4	4	4	4	4	4	4	4	4	4	4	4
川島幼稚園	105	120	119	134	141	126	127	136														

特別支援学級児童・生徒数の推移

	6	7	8	9	10	11	12	13	14	15	16	17	18	19	20	21	22	23	24	25	26
中部西小学校	1	1	1	1	1	1	1	1	1	1	1	1	2	2	3	3	3	3	3	3	3
中部東小学校	6	4	4	4	4	3	4	4	3	4	3	4	7	9	11	12	14	13	13	11	11
浜田小学校	2	2	2	2	2	2	2	1	1	1	2	2	2	2	2	2	1	1	1	2	2
納屋小学校	5	6	6	7	7	4	3	2	4	2	4	5	5	5	3	3	2	1	3	5	6
西橋北小学校																1	1	1	1		
東橋北小学校	2	2	2	2	3	3	3	2	2	1	1	2	2	2	2	1	1				
橋北小学校	4	5	5	7	5	6	4	4	5	2	2	4	4	3	3	2	2				
海蔵小学校	1	1	2	2	2	2	2	2	2	2	2	2	2	2	3	3	3	2	2	2	1
塩浜小学校	2	3	5	5	4	4	7	6	3	5	4	7	7	10	11	8	10	9	8	9	11
三浜小学校					1	1	1	1	2	1	1	3	3	3	2	2	2	2	1	1	1
富田小学校	3	3	3	3	2	2	2	2	2	2	2	3	3	3	3	3	3	3	3	3	4
富洲原小学校	7	7	6	7	6	5	3	5	5	4	4	9	9	9	9	11	12	9	13	14	20
羽津小学校	1	1	2	2	2	3	3	3	2	2	3	2	2	2	2	2	2	2	2	2	2
常磐小学校	2	3	3	4	4	6	8	7	8	7	9	11	9	7	8	8	7	5	7	10	8
日永小学校	1	1	1	1	1	1	1	1	1	2	3	3	3	3	3	3	3	2	2	2	2
四郷小学校	3	3	3	3	3	3	3	3	3	3	3	3	3	3	3	2	3	3	3	3	3
内部小学校	12	12	9	10	8	7	4	4	6	6	7	9	7	6	10	13	15	18	19	19	17
小山田小学校	2	2	2	2	2	2	2	2	2	2	2	1	2	2	2	2	2	1	1	2	2
河原田小学校	7	8	9	9	9	9	9	9	8	6	3	5	6	11	8	9	9	6	5	6	11
川島小学校	1	1	2	2	3	3	3	3	2	3	3	2	2	2	2	3	2	2	2	3	2
神前小学校	1	5	4	8	10	10	10	11	10	10	10	11	9	8	5	8	12	12	16	17	15
桜小学校	2	2	1	1	1	1	1	1	1	1	1	1	1	1	1	1	1	1	1	1	1
県小学校	3	2	2	2	4	4	4	5	5	5	3	2	2	1	2	3	5	8	7	8	4
三重小学校	2	2	2	2	2	1	1	1	1	2	2	2	2	2	3	3	2	2	2	2	2
大矢知興譲小学校	4	4	4	5	5	3	3	4	4	4	4	5	7	8	7	7	9	6	6	4	6
八郷小学校	1	2	2	2	2	2	2	2	1	1	1	1	1	1	1	1	1	1	1	2	2
下野小学校	4	4	3	3	3	1	2	2	3	3	6	8	8	10	9	9	8	4	2	4	7
保々小学校	1	1	2	2	2	2	3	3	3	3	3	3	3	2	2	1	1	1	1	1	2
水沢小学校	1	2	4	5	5	5	6	6	5	6	6	4	2	4	3	2	2	2	4	5	5
高花平小学校	1	1	1	1	2	2	3	3	3	3	3	3	3	2	1	1	1	1	1	1	1
泊山小学校	1	1	1	1	1	1	1	1	2	2	2	2	2	2	2	2	2	2	2	2	2
笹川東小学校	2	1	1	1	1	1	1	1	1	1	1	1	1	1	2	3	3	3	3	3	2
常磐西小学校	8	3	1	2	2	1	1	1	2	2	2	3	3	3	3	3	3	3	4	3	3
笹川西小学校	2	3	4	3	4	4	6	4	3	2	6	7	8	9	8	10	8	7	13	14	15
三重西小学校	1	1	2	2	1	1	1	1	1	1	1	1	1	1	1	2	2	2	2	2	3
大谷台小学校	3	4	6	5	4	3	2	4	3	2	3	2	3	2	4	6	6	7	9	9	11
桜台小学校	2	2	2	2	2	2	2	2	2	2	2	2	2	2	2	2	2	2	2	2	2
三重北小学校	5	4	4	3	5	4	2	3	5	6	5	6	7	8	5	4	5	6	8	9	10
八郷西小学校	1						1	1	1	1	1	1	1	1	1	1	1	1	1	1	1
羽津北小学校			1	1	1	1	1	1	2	2	2	2	2	2	2	2	2	2	2	2	2
内部東小学校			2	3	4	4	4	6	7	6	7	4	5	6	8	8	9	8	9	7	9
中央小学校												1	1	1	1	1	1	1	1	1	1
羽津小・みはと分校												1	2	2	1	3	4	4	5	4	2
羽津小・あけぼの分校																					
四郷小・あけぼの分校																					
楠小学校			(1)	(1)	(1)	(1)	(1)	(1)	(2)	(1)	(1)	1	1	1	1	1	1	2	4	4	4
合計	学級数	33	40	45	49	52	55	60	59	60	65	69	74	74	75	80	80	79	76	78	85
児童数	91	98	108	122	124	128	132	144	160	174	190	216	230	248	266	276	279	286	325	342	351

(各年5月1日)

	6	7	8	9	10	11	12	13	14	15	16	17	18	19	20	21	22	23	24	25	26
中部中学校	4	4	4	3	3	3	3	3	3	2	1	2	2	2	2	2	2	3	3	3	3
橋北中学校	17	13	11	10	9	9	7	1	1	1	3	4	7	6	5	3	7	10	11	7	6
港中学校								1	2	2	2	2	1	1	1	1	2	2	2	1	
塩浜中学校						1	1	1	1	1	1	1	1	1	1	1	2	2	3	3	2
山手中学校					1	2	2	1	2	2	2	2	2	2	2	2	2	2	3	3	2
富田中学校	2	2	2	2	2	1	1	1	1	1	1	1	1	1	1	1	1	1	2	2	2
富洲原中学校	7	6	5	3	4	1	3	2	2	2	3	3	1	1	1	3	2	6	5	4	1
笹川中学校								2	4	4	3	5	7	9	7	5	3	5	4	3	5
南中学校	2	2	2	2	2	2	2	2	2	3	2	2	2	2	2	2	2	2	2	2	2
三滝中学校	3	5	6	5	6	7	4	3	6	9	11	8	9	7	8	8	7	9	9	7	6
大池中学校		1	1	2	2	3	3	2	2	2	1	2	2	2	1	2	2	2	2	2	2
朝明中学校		1	3	4	6	5	4	4	4	6	4	5	4	5	5	7	9	9	9	5	4
保々中学校			1	1	1	1	1	1	1	1	1	1	1	1	1	1	1	1	1	1	1
常磐中学校	1	1	1	2	1	1	2	3	3	3	3	2	2	2	2	2	2	2	1	1	2
西陵中学校	3	2	4	5	8	7	8	8	8	6	7	6	4	4	3	3	5	7	4	4	13
西笹川中学校						1	1	1	1	2	2	3	3	6	7	6	5	4	4	2	1
三重平中学校	2	2	2	1	1	2	1	1	1	2	1	1	1	1	1	1	1	1	1	1	2
羽津中学校	3	3	3	1	2	2	2	2	2	1	3	4	4	1	2	4	4	3	2	1	4
西朝明中学校			1	1	1	1	2	2	1	1	1	1	2	2	2	2	2	2	2	1	1
桜中学校			1	1	1	3	4	1	1	1	2	4	5	7	6	9	7	6	2	2	4
内部中学校						1	1	1	1	1	1	3	4	5	7	8	8	9	7	4	10
山手中・みはと分校						1	2	4	3	2	2	5	6	4	4	3	2	3	3	9	11
港中・あけぼの分校																					
笹川中・あけぼの分校																					
楠中学校	(1)	(1)	(1)	(1)	(1)	(1)	(1)	(1)	(1)	(1)	(1)	1	1	1	1	2	1	1	1	1	1
合計	11	13	16	17	21	25	28	28	32	34	31	29	32	32	33	36	36	40	38	40	37
学級数	33	32	38	37	45	44	50	61	75	74	75	72	81	92	100	117	116	134	121	121	133
生徒数																					

※上段：学級数，下段：園児数

幼稚園4歳児学級の推移

	6	7	8	9	10	11	12	13	14	15	16	17	18	19	20	21	22	23	24	25	26
四日市幼稚園	1	1	1	1	1	1	1	1	1	1	1	1	1	1	1	1	1	1	1	1	1
中部幼稚園	34	35	21	26	22	23	19	30	25	35	28	31	33	24	25	19	35	21	25	13	28
橋北幼稚園	1	1	1	1	1	1	1	1	1	1	1	1	1	1	1	1	1	1	1	/	/
富田幼稚園	16	14	20	10	13	14	18	12	18	9	14	6	9	8	16	10	7	8	9	8	12
海蔵幼稚園	2	1	1	1	1	1	1	1	1	1	1	1	1	2	2	1	1	1	1	1	1
納屋幼稚園	31	27	15	16	16	24	28	21	21	16	18	13	11	17	9	10	5	7	2	2	2
泊山幼稚園	2	2	2	2	2	2	2	2	2	2	2	2	2	2	2	2	2	2	2	2	2
内部幼稚園	51	45	53	57	47	55	70	44	70	56	60	68	65	70	62	53	55	54	47	51	42
川島幼稚園	2	2	2	2	2	2	2	2	2	2	2	2	2	2	2	2	2	2	2	2	2
神前幼稚園	59	57	60	71	66	59	63	69	70	67	70	61	60	54	54	58	44	55	49	40	36
三重幼稚園	1	1	1	1	1	1	1	1	1	1	1	1	1	1	1	1	1	1	1	1	1
保々幼稚園	21	11	11	18	24	22	25	35	35	32	35	35	35	35	29	26	24	35	23	27	30
下野幼稚園	1	1	1	1	1	1	1	1	1	1	1	1	1	1	1	1	1	1	1	1	1
羽津幼稚園	16	15	10	6	14	17	9	16	11	18	25	14	13	17	23	10	12	10	11	10	13
富洲原幼稚園	1	1	1	1	1	1	1	1	1	1	1	1	1	1	1	1	1	1	1	1	1
高花平幼稚園	27	26	17	21	24	21	11	34	14	23	14	19	23	24	17	17	7	22	24	30	18
大矢知幼稚園	2	2	2	2	2	1	2	1	1	2	1	1	1	1	1	1	1	1	1	1	/
八郷中央幼稚園	28	42	40	33	40	24	30	28	22	33	31	26	30	28	25	19	22	15	20	14	14
桜幼稚園	1	1	1	1	1	1	1	1	1	1	1	1	1	1	1	1	1	1	1	1	1
常磐中央幼稚園	14	24	21	33	36	29	31	30	34	25	23	24	24	22	23	18	23	23	17	27	19
塩浜幼稚園	2	2	2	2	2	2	2	2	2	2	2	2	2	2	2	2	2	2	1	1	1
笹川中央幼稚園	44	54	46	60	47	45	59	47	48	61	50	55	49	48	44	35	37	36	24	26	32
三重西幼稚園	1	1	1	1	1	1	1	1	1	2	2	2	2	2	2	2	2	2	1	1	1
楠北幼稚園	36	32	33	25	31	35	35	35	41	44	35	41	36	31	37	21	16	22	18	21	18
楠南幼稚園	1	1	1	1	1	1	1	1	1	1	1	1	1	1	1	1	1	1	1	1	1
合計	31	30	30	30	30	26	28	28	29	30	32	28	28	28	33	29	30	30	27	22	19
園児数	693	727	667	707	741	698	721	685	770	751	698	815	781	769	732	620	601	655	528	533	491

※ 斜体字は5歳児との混合学級（塩浜は幼保一体化園）