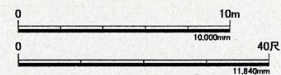


久留信官衙遺跡 復元イメージ

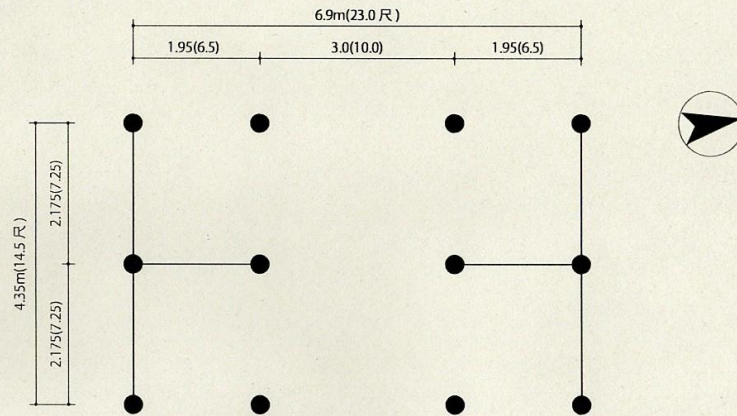
政庁

平面図
立面図

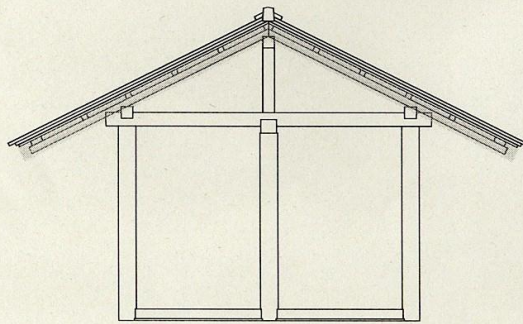


八脚門：冊は郷文礼制保存計画協会「変遷 - 久留信官衙遺跡 政庁奥門（八脚門） - 新 建築遺跡説明書」の政庁奥門（八脚門）- 復元図より作成。正殿、南脇殿、北脇殿は上記の復元図をもとに作成。

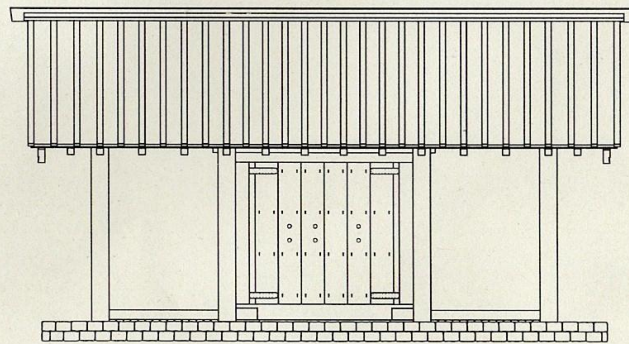
I 期政庁八脚門 434



平面図

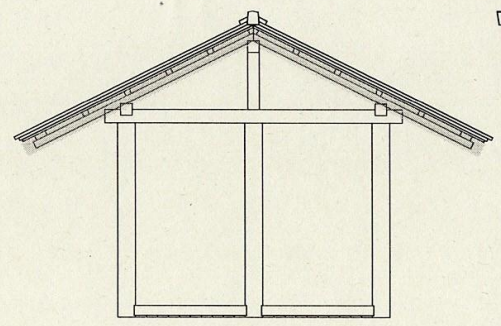
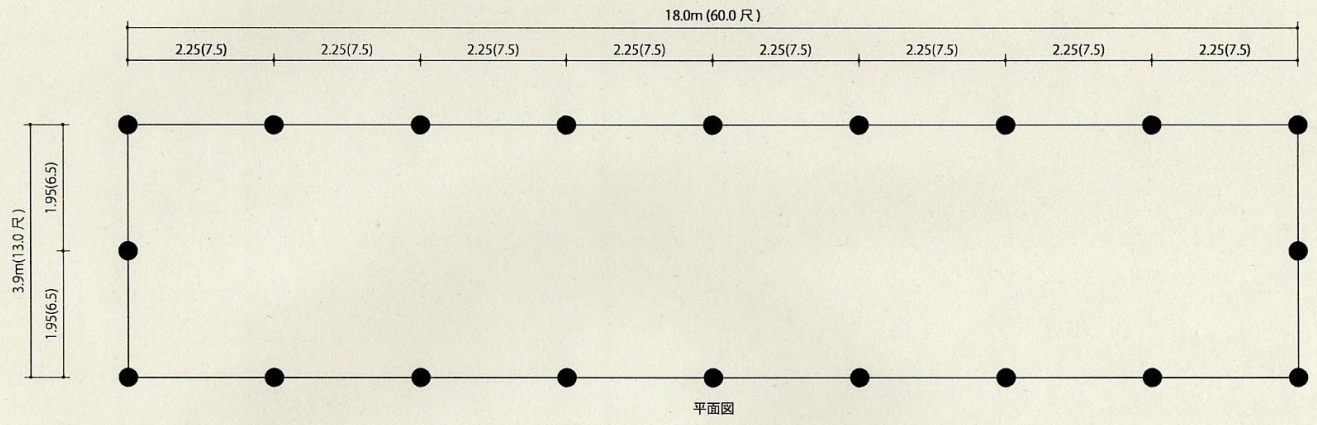


側面図

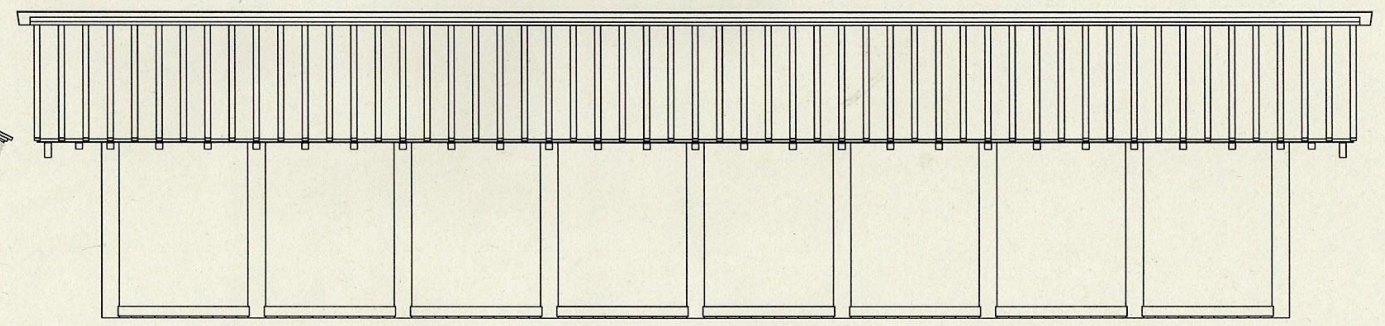


東側立面図

I 期政庁南脇殿 443

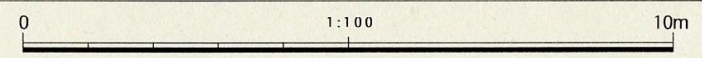


側面図

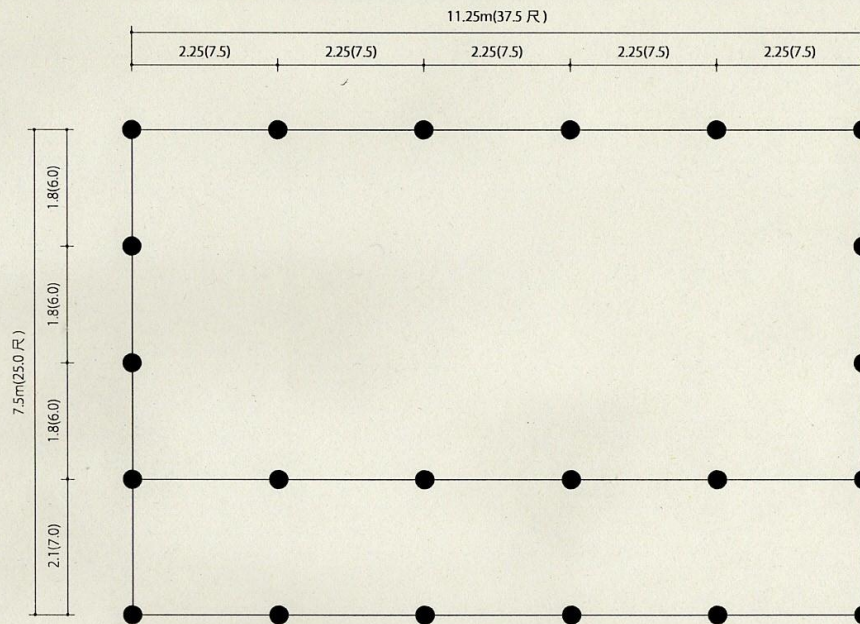


立面図

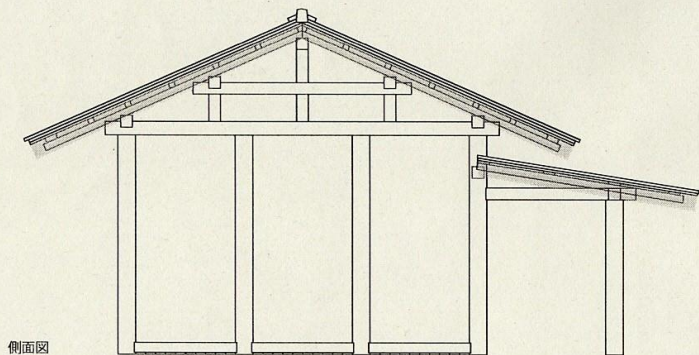
久留倍官衙遺跡 復元イメージ



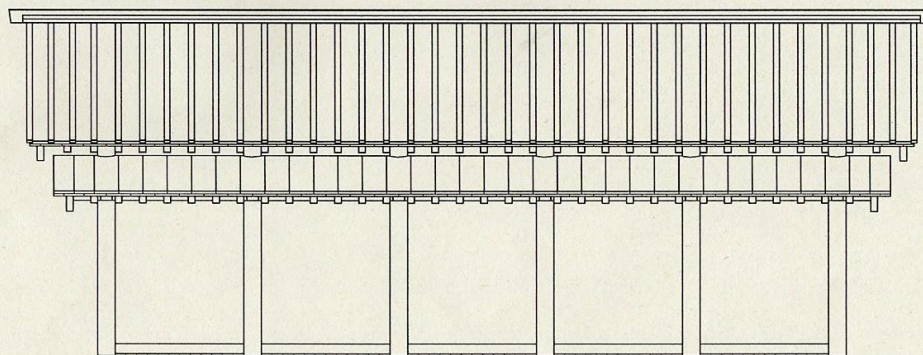
I 期政庁正殿 436



平面図

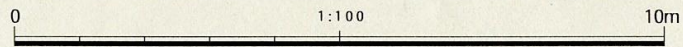


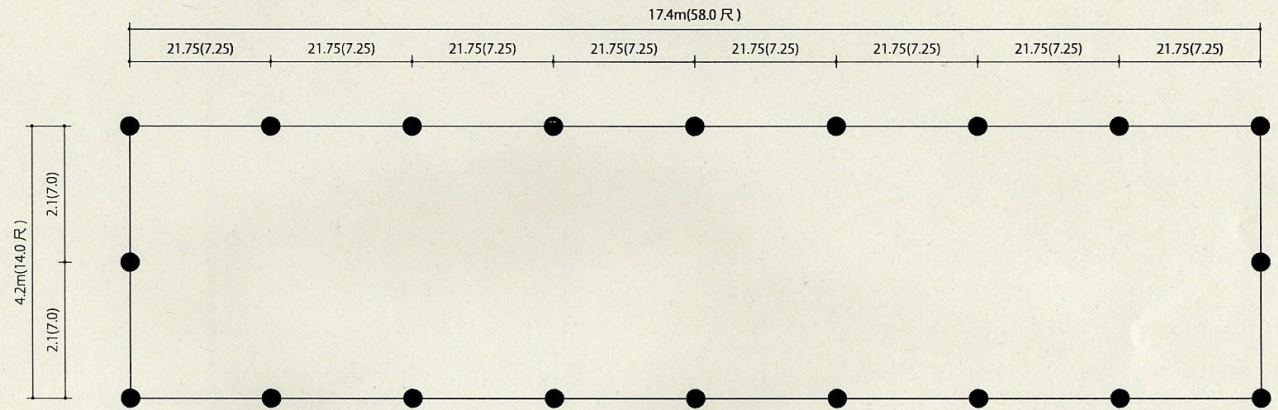
側面図



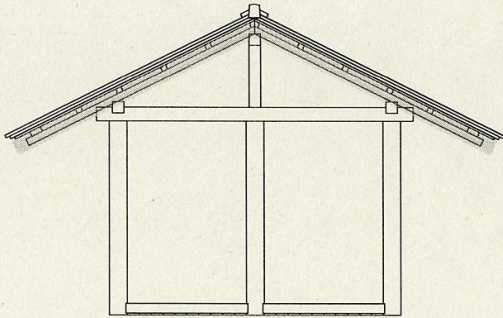
立面図

久留倍官衙遺跡 復元イメージ

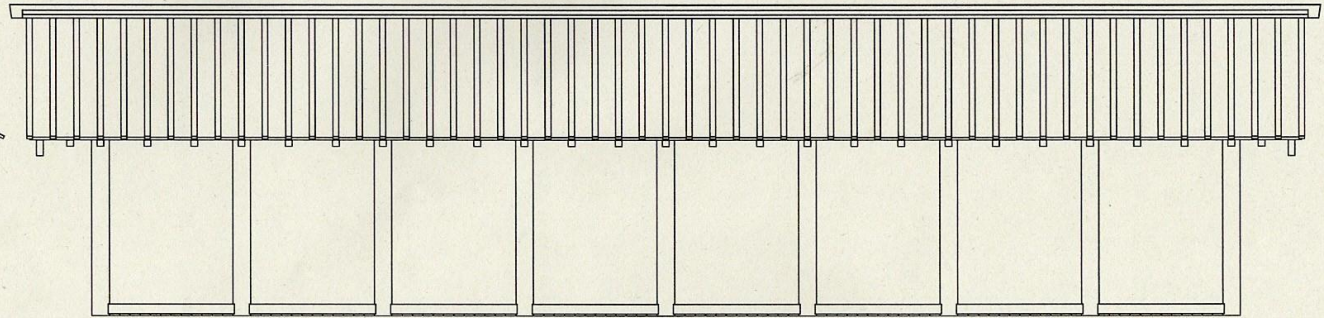




平面図

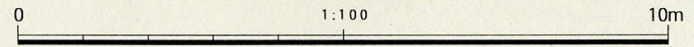


側面図

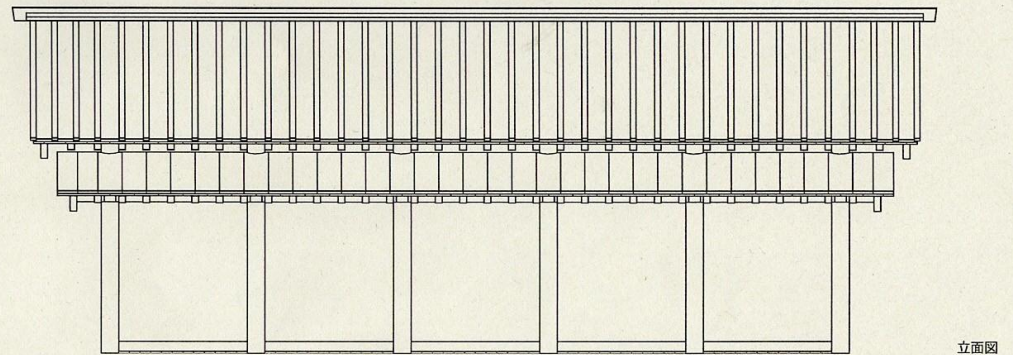
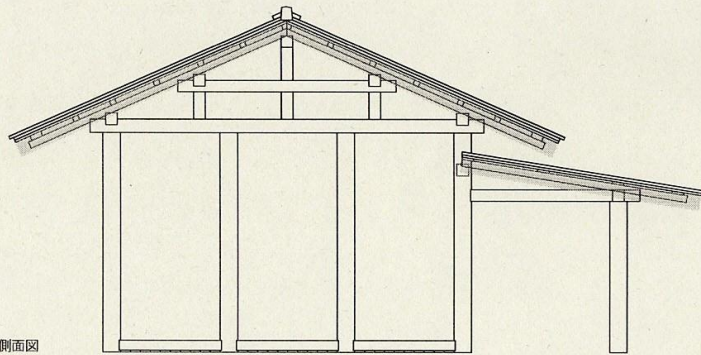
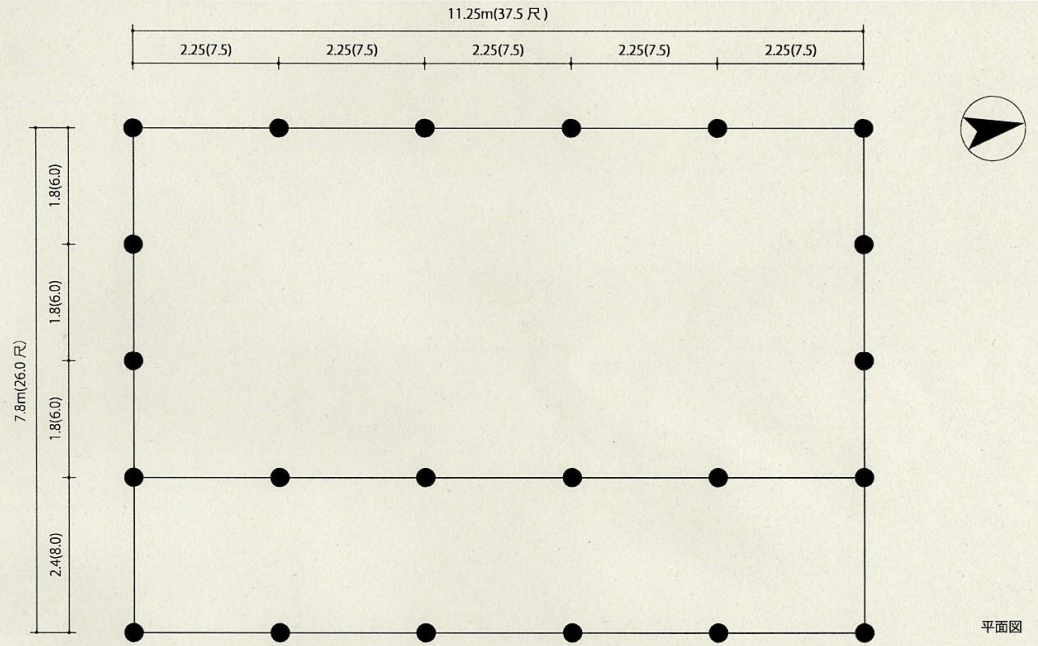


立面図

久留倍官衙遺跡 復元イメージ



I 期東面廂付建物 412



久留倍官衙遺跡 復元イメージ

