

とまり丘保育園

www.miyamakai.jp

〒510-0894 三重県四日市市大字泊村1241-46
 ※三重県立医療センターより西へ約150m
 ※四日市あすなろ鉄道泊駅より徒歩15分
 TEL 059-327-6220
 FAX 059-327-6221

設置者 社会福祉法人 海山会
 理事長 林美保
 園長 村田かおる

開園時間

平日
 ★標準時間認定 7:00~18:00
 ★短時間認定 8:30~16:30

土曜保育

※土曜保育はお仕事の都合上どうしても家庭保育が出来ない場合、園との相談の上利用して頂きます。

月行事・健康診断

※身体測定…毎月一回実施
 ※避難訓練…毎月一回実施
 (火災・地震)

※嘱託医による内科・歯科検診(年2回)
 ※ぎょう虫検査(年1回)

休日 日曜、祝日、年末年始など

定員 / 12名

園児児童数及び職員数(令和5年6月1日現在)

1歳児……7名	園長 1名
2歳児……5名	保育士 3名
合計……12名	調理員 1名



楽しくなくっちゃ
 ほいくえんじゃな
 い!

保育料について

とまり丘保育園は、保護者さんと園で直接契約を行い、市役所で決定された保育料を毎月納めて頂くことになっています。
 ※毎月26日に銀行より引落しさせて頂きます。

保育料以外の諸経費について

オムツ代

とまり丘保育園では、オムツを園で一括購入させて頂いております。そのためオムツ代も毎月保育料同様26日に銀行より引落としさせて頂きます。

(オムツ おしり拭き ビニール袋代込み)

1歳児……1600円
 2歳児……1400円

用品代 1100円~1380円(入園時のみ)

自分のことは自分で出来る子ども

心身共に健やかな子ども

家庭的な温かい雰囲気の中で一人一人の発達に応じた食事、排泄、睡眠などの基本的な生活習慣を養い身の回りの簡単なことは、少しずつ自分で行ない心身の健康の基礎を培う。

日常生活環境を整え、運動や休息、栄養をとり、規則正しい生活を送る中で、健康で十分な発育ができる体づくりを進める。



保 育 目 標



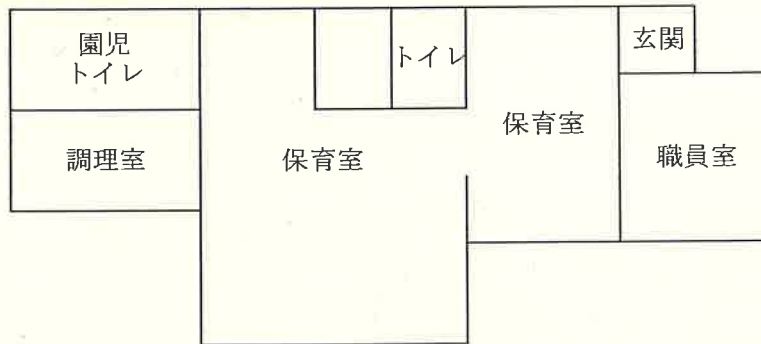
こころの豊かな子ども

たくましい子ども

人との関わりの中で、自分の気持ちを表現したり、人を大切に思う気持ちを培う中で、友だちと感動を分かち合う経験を通して豊かな心を育てる。

自然の中で、元気に生き生きと、歩く、走る、跳ぶなどの活動を十分に楽しみ豊かな感性や表現力を育む。

園 舎 の 見 取 り 図



園 付 近 図

