

社会福祉法人 日の本福祉会



ひのもと第二こども園(仮称)

- 設置者 社会福祉法人 日の本福祉会
理事長 福土 英実 園長 古村 彰敏
- 所在地 四日市市松原町 22-10
- 電話番号 059-366-0840 (FAX: 059-366-0841)
- 職員数 29名 園長(1) 主任保育士(1) 保育士(23) 調理員(3) 事務員(1)
- 令和5年度定員 90名
- 入所児童数 ※令和5年6月1日現在

ひよこ (0歳児)	りす (1歳児)	うさぎ (2歳児)	こじか (3歳児)	いるか (4歳)	きりん (5歳)	計
6名	16名	17名	23名	20名	21名	103名

- 開園時間 7:00~20:00 (日・祝・年末年始は休園)
- 特別保育 延長保育(18:00~20:00)・乳幼児保育(満2か月~)・一時預かり保育

○入園時にかかる費用

0,1,2歳児	保育用品	約2,000円
3,4,5歳児	保育用品	約12,000円
	制服・スモックなど	約15,000円

○毎月かかる費用

0,1,2歳児	教材費	700円
3,4,5歳児	教材費	1,000円

※その他、給食費、保育料など
(各家庭により金額が異なります)

○その他

- ・保護者会はありません。
- ・慣らし保育は入園後、最初の2日間(給食あり)です。時間は8:30~12:00です。

○年間行事 _____ は保護者参加行事です。

4月	入園式 春の遠足(3、4、5歳児は親子遠足)	11月	七五三参り(3、4、5歳児)
7月	プラネタリウム見学(5歳児) 石取祭(5歳児)	12月	生活発表会
8月	夏祭り	3月	お別れ会 お別れ遠足 卒園式(5歳児)
10月	運動会 芋掘り(5歳児)		

※毎月の行事:誕生会 身体測定 避難訓練
※年1回 保護者参観

○その他活動

ネイティブ英会話(3、4、5歳児)・リズムダンス(4、5歳児)・学習タイム(4、5歳児)

保育方針

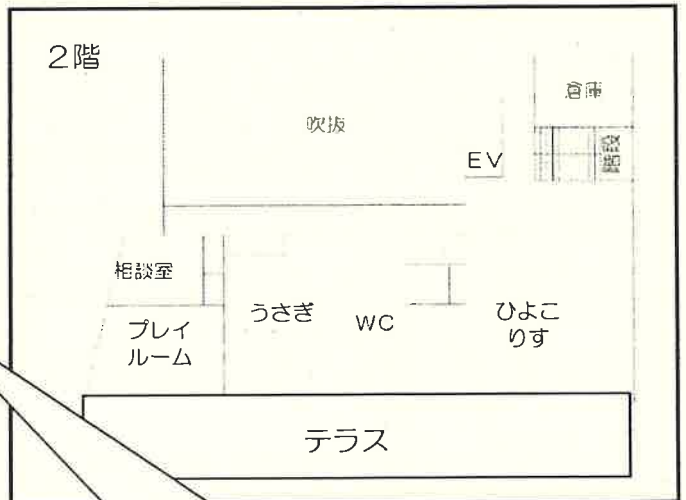
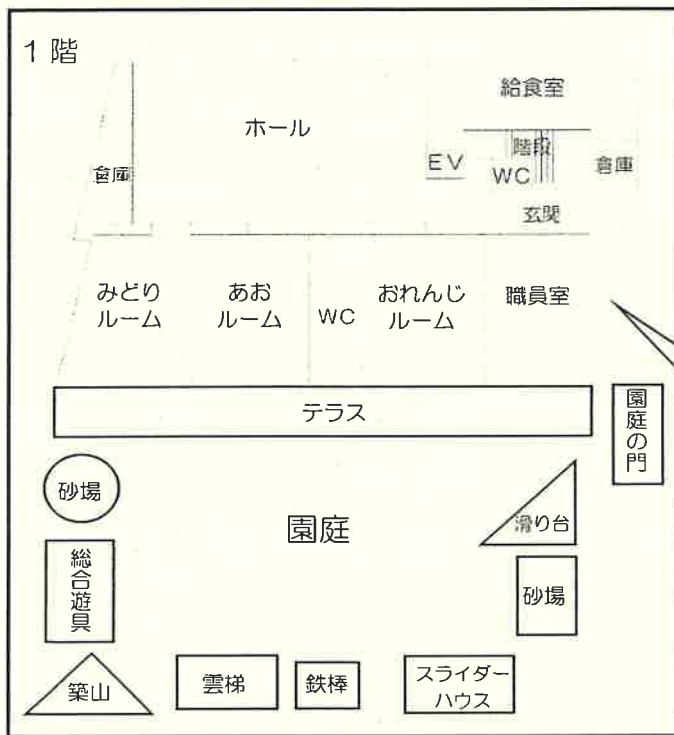
子どもの主体性を大事にして自発的な考えや行動を認めて意欲を育てます。
園生活や主体的な遊びの中で身体や頭を使って考える機会を増やします。
自己肯定感を大切にして、将来に必要な、思考力・判断力・応用力を育てます。

保育目標

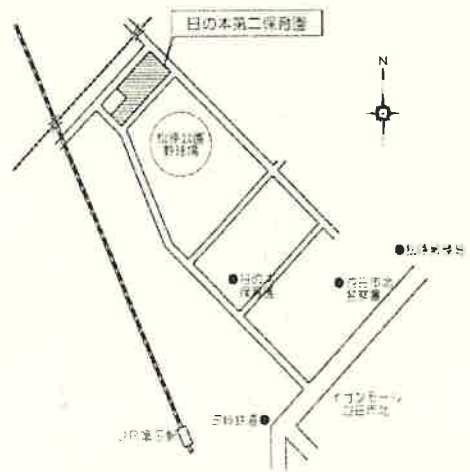
- 身体を動かしのびのびした健康な子
- 自分で考える子
- 自分の思いを言える子
- 人の気持ちを考える子

《園舎のご案内》

園舎は地域の津波避難指定ビルとなっています。



3、4、5歳児は1階の3つの部屋を
行き来しながら生活しています。



令和6年度より日の本第二保育園は、「ひのもと第二こども園」となり、
利用定員・保育時間・費用などが変更になる予定です。
上記は、本年度の状況です。
90名定員のうち一号認定（3歳～5歳児）5名を受け入れる予定です。