

～ 笑顔 めくもり やさしさ ～

社会福祉法人 宏育会

よっかいちひばり保育園

<令和5年6月1日現在>

- 設置者 社会福祉法人 宏育会 理事長 山川正和
- 休園日 日曜・祝祭日・年末年始
- 住所 四日市市西大鐘町1490
- TEL 059-338-3030
- FAX 059-338-3031
- お問合せ よっかいちひばり保育園
- HP www.hibari-hoikuen.com/yokkaichi/



☆保育方針

個性を
はぐくむ
保育

自立を
はぐくむ
保育

心を
はぐくむ
保育



- 個性** 保育者は常に笑顔、優しさ、めくもりを基本とし、子ども一人ひとりに対応した保育を行う
- 自立** 十分に配慮された環境の構成を行い、子どもたちが主体的に活動できるよう支援する
- 心** 子ども、保護者との信頼関係を築き、異年齢や地域の人々と触れ合い、かかわりを大切に

☆園の特色

よっかいちひばり保育園は、緑いっぱいの自然に囲まれた中にたたずむ保育園です。乳幼児期の発達土台となる五感を最大限に使い高低差のある場所で地に足をつけてとことん遊び込み、目で見て、耳で聴いて、心で感じ、友だちと表現する事を大事にしている保育園です。体験すること、感じることを、伝えること、いつも輝きでいっぱいの毎日です。異年齢保育の中で人と人との関わりを丁寧に積み重ね全ての子どもの「やってみたい!!」を引き出す力をしっかりサポートしていきます。

よっかいちひばり保育園と共に子育てライフをたのしみましょう!!
*すぐ近くには病児保育室ひばりルームがあり、万が一の急な病気・怪我の場合も安心してお子さまを預らせて頂けます。

☆令和5年度入所児童

年齢	0歳児	1歳児	2歳児	3歳児	合計
クラス	たまご	ひよこ	りす	うさぎ	
園児数	3	18	15	15	51
定員数	15	15	15	15	60

*園長1名 *主任1名 *保育士20名
*看護師1名 *管理栄養士1名 *調理員4名

よっかいちひばり保育園は令和6年4月1日より幼保連携型認定こども園に移行する予定です。

4,5歳児クラス増設に伴い、利用定員も増えます。

☆令和6年度定員数

教育認定(1号認定) 10人 (3・4・5歳児)
保育認定(2・3号認定) 90人

年齢	0歳児	1歳児	2歳児	3歳児	4歳児	5歳児	合計
クラス	たまご	ひよこ	りす	うさぎ	きりん	ぞう	
定員数	15	15	15	18	18	19	100

☆開所時間

月曜日～土曜日 7:00～19:00 休園日 日曜、祝日、年末年始
(早朝7:00より / 延長19:00まで)

※18時以降は延長保育料が発生します。(※短時間保育、標準時間保育で違います)

※早朝・延長保育を希望される方は園指定の「早朝・延長保育申込書」を提出してください。

保育事業

- ・乳児保育
- ・延長保育
- ・一時保育
- ・子育て支援

☆年間行事予定

春・・・入園式・子どもの日の集い・オープンデイ 夏・・・虫歯予防デー・プール活動・七夕の集い

秋・・・お月見会・親子フェスタ・芋掘り・秋の遠足

冬・・・クリスマスの集い・スペシャルオープンデイ・豆まき・ひな祭り会、ピクニックごっこ

☆毎月上記に加え、お誕生会・身体測定・避難訓練・年2回歯科検診・内科検診あり

☆保育用品代

名札、連絡ノート、カラー帽子、領収袋、バインダー、その他ハサミ、クレヨン等年齢に応じて

*お昼寝シート0、1歳児のみ ¥1,850 *1歳児以上 スモック¥2,050

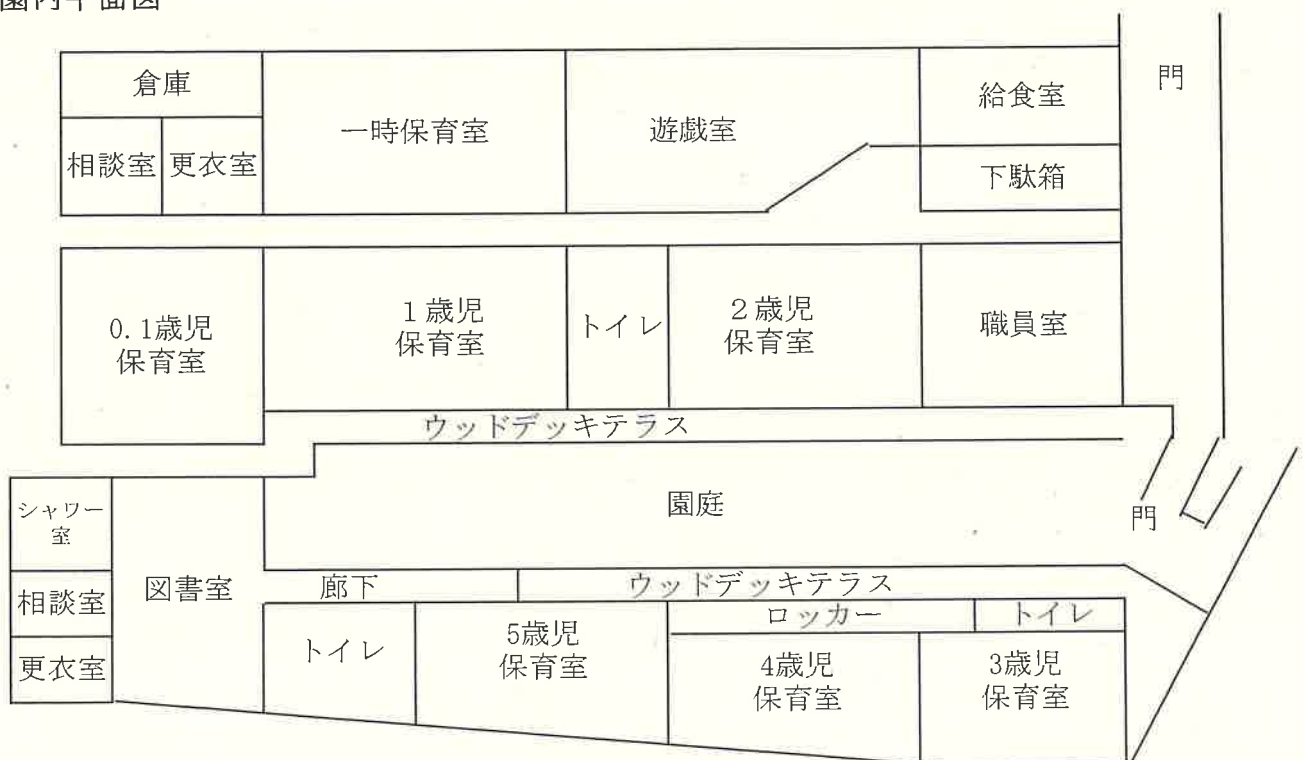
¥2,000～¥3,500程度

☆慣らし保育

入園から1～2週間はお子様の負担にならないように様子を見ながら、保育を行っています。

慣らし保育(短時間)がお仕事の都合で難しい場合は、職員までご相談ください。

☆園内平面図



よっかいち
ひばり保育園



園庭より南側の保育室
は令和5年夏ごろから
増設工事開始予定です。