



平成24年度

営繕年報

四日市市

平成 2 3 年度主要営繕工事の紹介

西笹川中学校武道場新築工事	2
市庁舎屋上改修工事	8
霞ヶ浦第一野球場スコアボード改修工事	12
神前小学校給食室改修工事	18
あさけプラザ施設照明改修ほか工事	24
平成 2 3 年度営繕工事一覧表	31

平成23年度 主要営繕工事の紹介

西笹川中学校武道場新築工事

● 一般事項

工事の内容 武道場新築（体育倉庫、クラブハウス含む）
渡り廊下新築

所在地 四日市市笹川四丁目地内
工期 (建築) H23. 7. 25. ~H24. 3. 15.
(電気) H23. 7. 28. ~H24. 3. 15.
(機械) H23. 7. 29. ~H24. 3. 15.

設計 株式会社市川三千男総合設計

監理 四日市市都市整備部営繕工務課

施工 四日市市都市整備部営繕工務課

施工 株式会社五十嵐建設

● 建物概要 武道場:鉄骨造平屋建て 486㎡
渡り廊下:鉄骨造平屋建て 75.2㎡

● 主な仕上

屋根 瓦葺き カラーガルバリウム鋼板

外壁 防水形複層塗材E吹付

内装天井 化粧せっこうボード

内装壁 武道場:杉羽目板

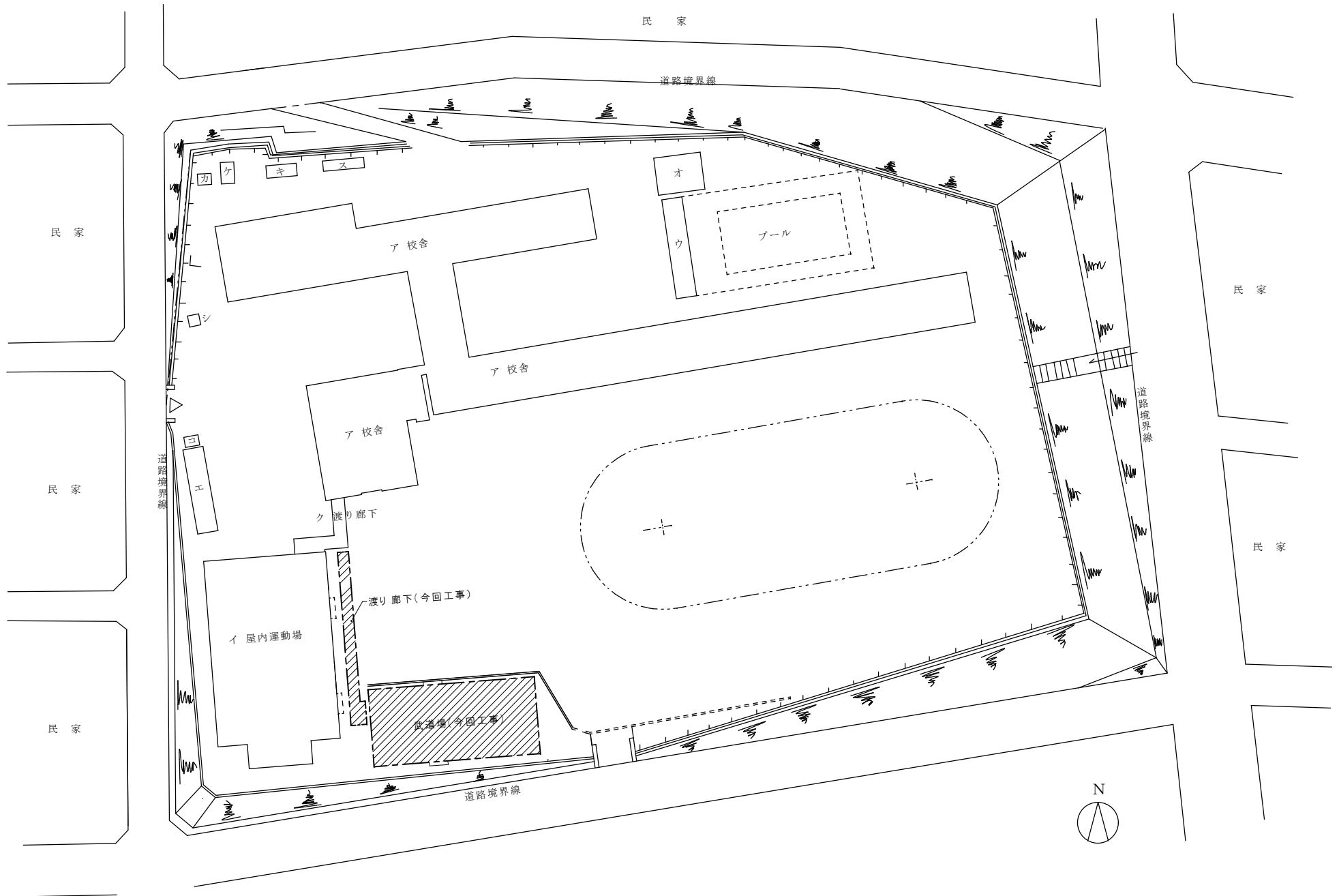
諸室:耐水せっこうボード+つや有り合成樹脂エマルジョンペイント塗り

内装床 武道場:フローリングボード

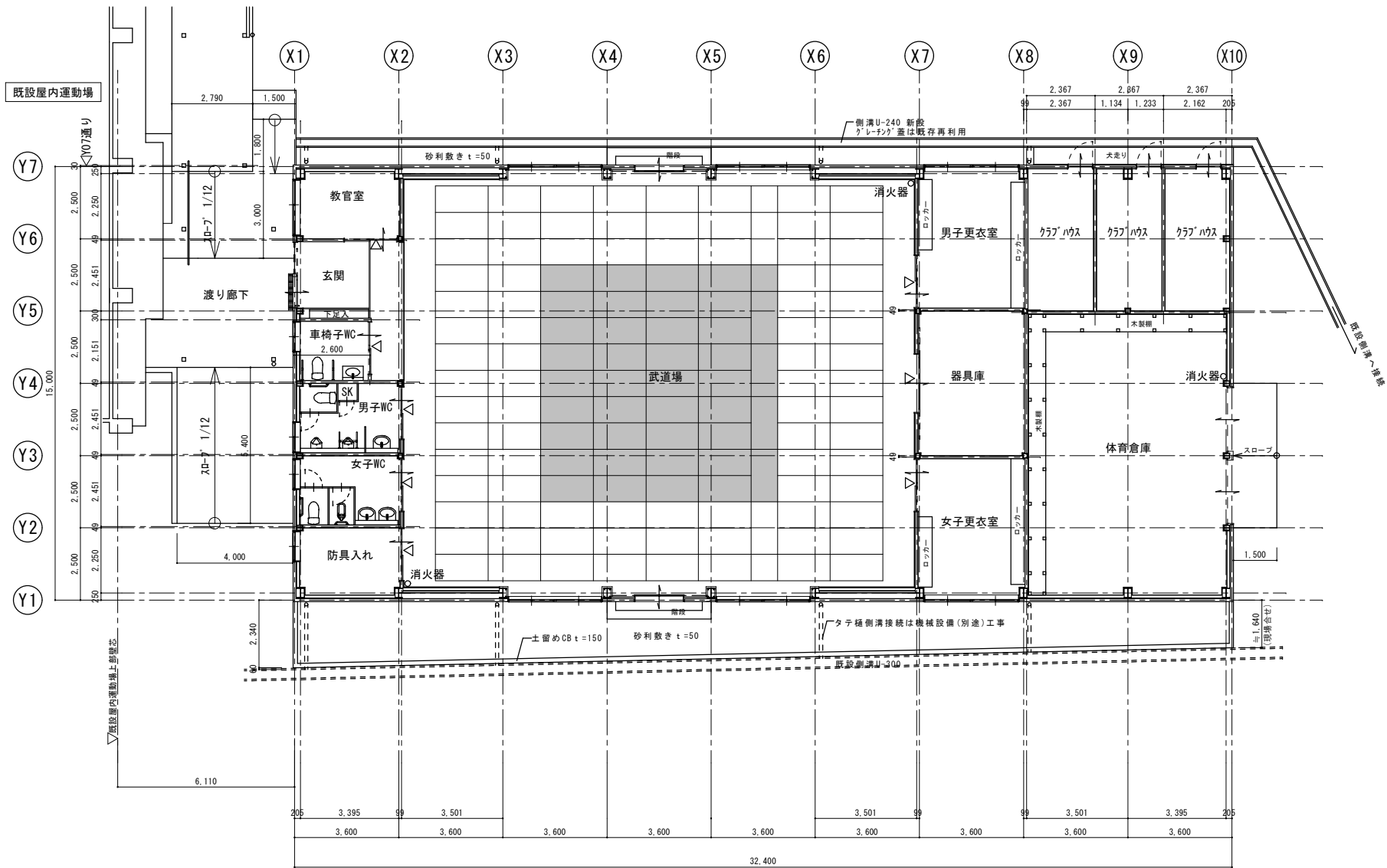
諸室:長尺塩ビシート

● 工事費

	千円
建築工事	79,726
建築電気設備工事	6,953
建築機械設備工事	6,815
計	93,494



配置図



平面図





武道場外観



武道場外観



武道場内観



武道場内観(更衣室)



武道場内観(障害者用トイレ)



武道場内観(玄関)

庁舎屋上防水改修工事

● 一般事項

工事の内容 庁舎屋上防水改修

所在地 四日市市 諏訪町 地内
工期 H23. 9. 29～H24. 3. 15
設計 四日市市都市整備部営繕工務課
監理 四日市市都市整備部営繕工務課
施工 株式会社 五十嵐建設

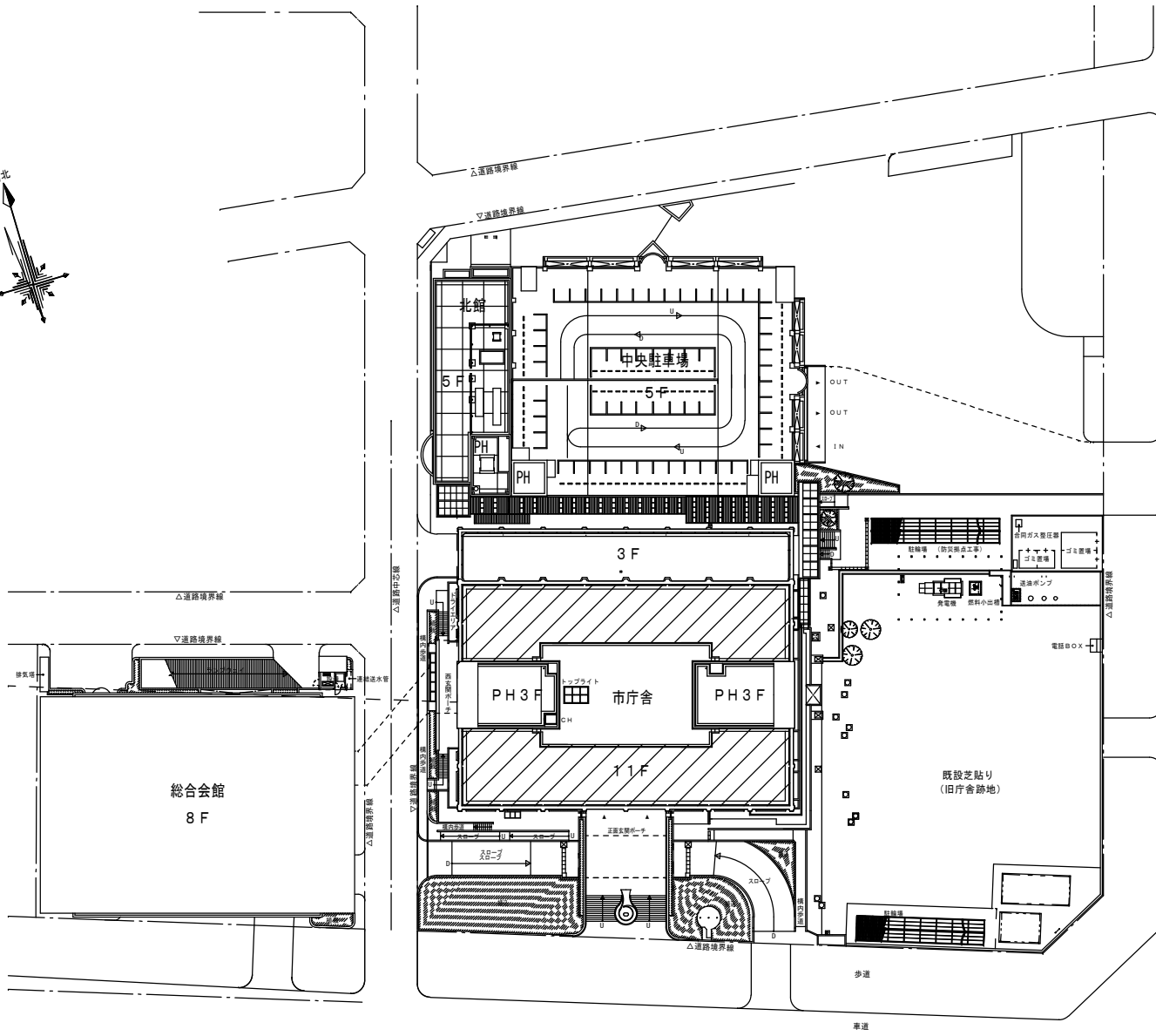
● 建物概要 SRC造 (延床22,755㎡)

● 主な仕上

屋上 塗膜防水(約1,628㎡)

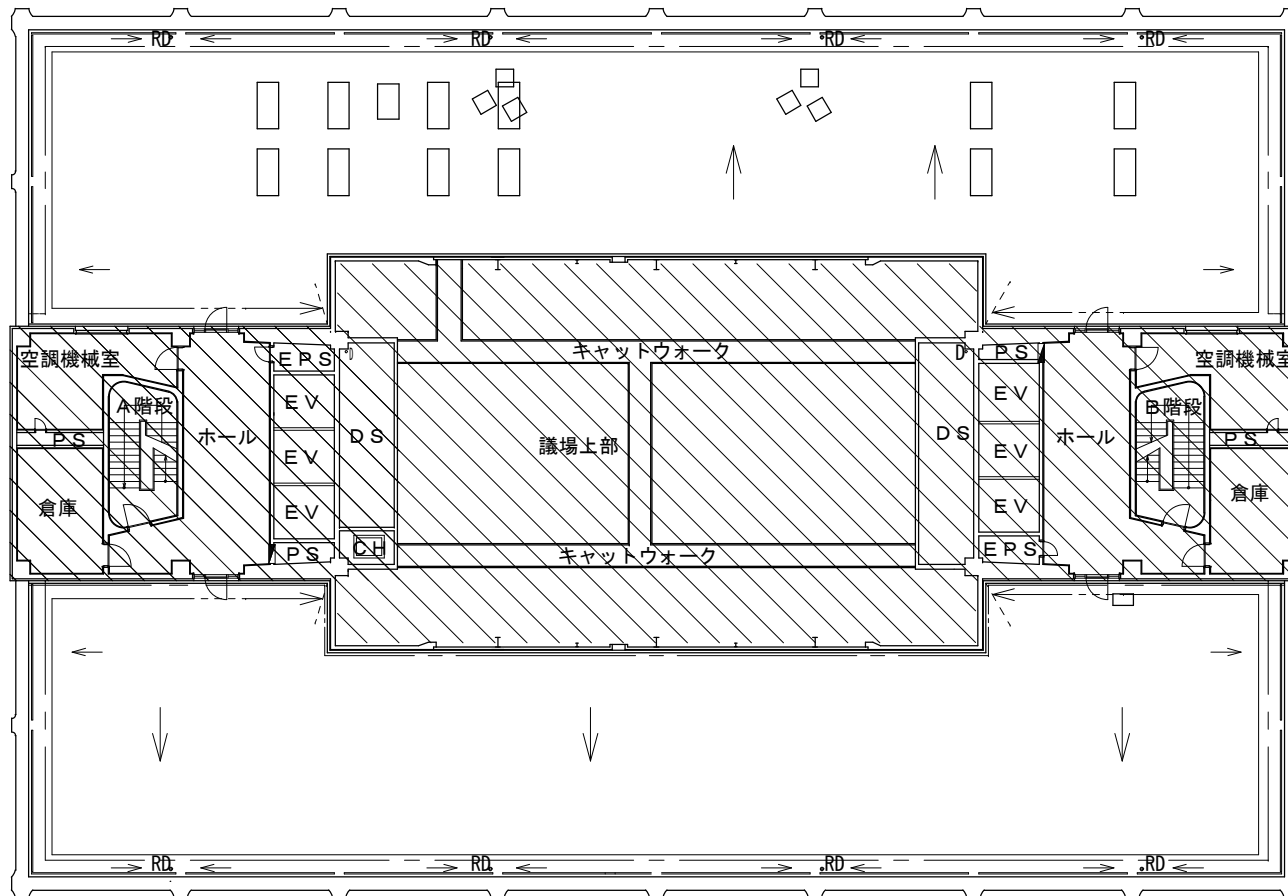
● 工事費

建築工事	18,223	千円
建築電気設備工事	1,539	
建築機械設備工事	41,069	
計	60,831	

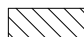


 : 改修範囲

配置図

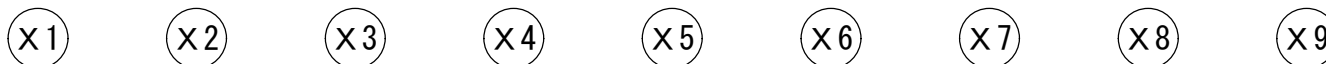
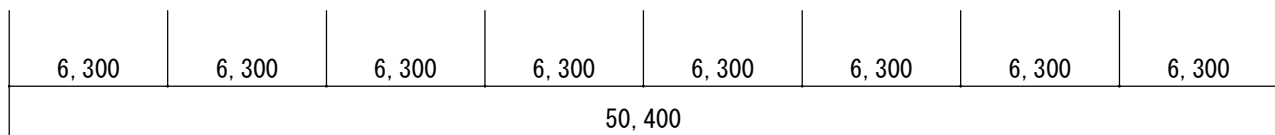


凡例

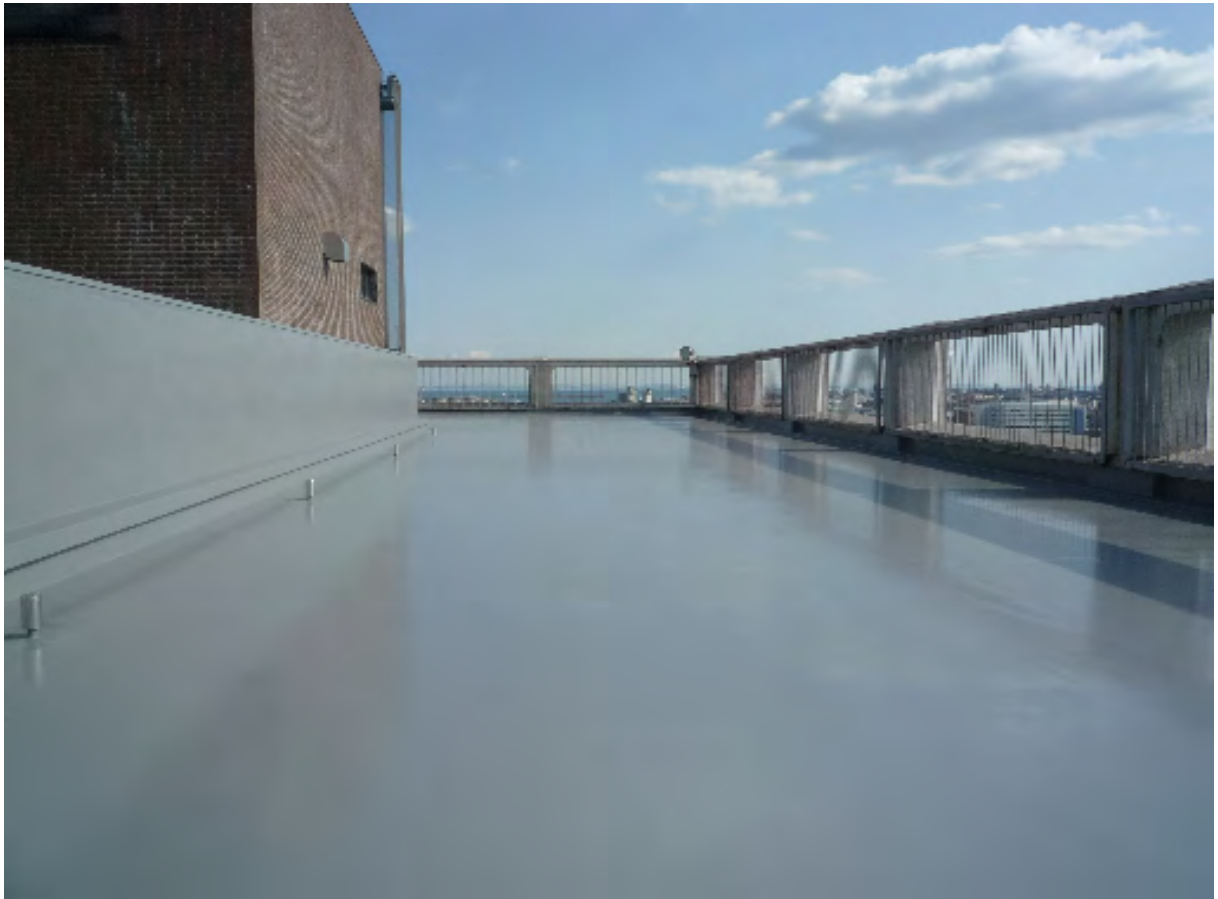
 : 既存のまま

工事概要「改修工」 (右図参照)

- ・改修部分全面 → 水洗い工法 (高圧水洗機15MPa程度未満)
- ・議場屋上笠木欠損補修 → エポキシ樹脂モルタル充填工法
- ・議場屋上笠木浮き部補修 → アンカビソニング部分エポキシ樹脂注入工法
- ・議場屋上立上り浮き部補修 → アンカビソニング部分エポキシ樹脂注入工法
- ・屋上平場 → 樹脂珪砂塗 (平均 t ≒ 25~30mm) + 塗膜防水 (X-1)
- ・屋上平場目地 → シーリング充填 (PU-2)
- ・排水溝 → 塗膜防水 (x-2)
- ・立上り、笠木 → 塗膜防水 (x-2)
- ・既存機械基礎 → 塗膜防水 (x-2)
- ・既設ドレン → 改修用ドレン新設 (箇所は右図の RD 部分)



屋上平面図 兼 PH1階平面図



霞ヶ浦第一野球場スコアボード改修工事

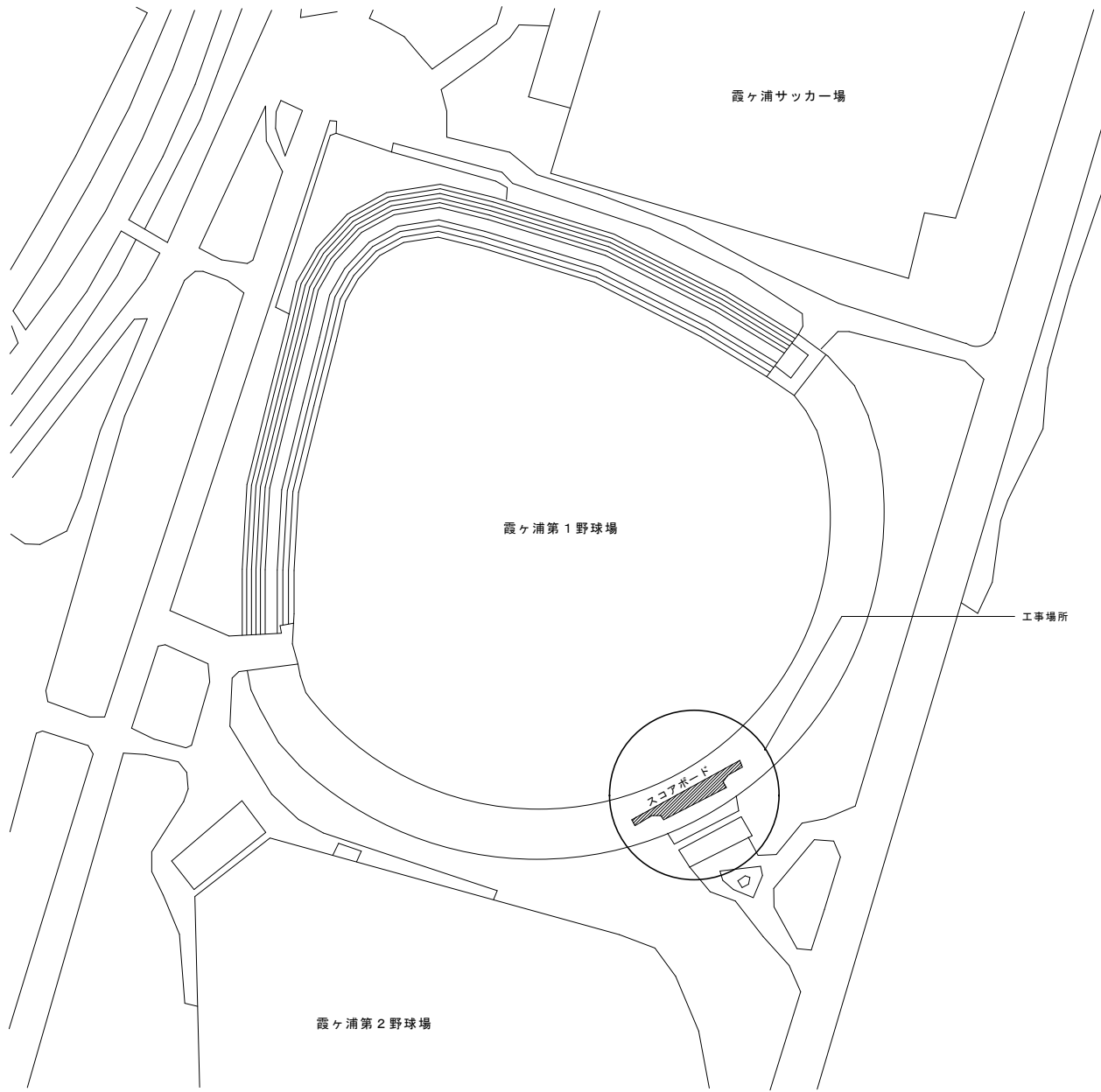
- 一般事項
 - 工事の内容 スコアボード改修

 - 所在地 四日市市大字羽津甲地内
 - 工期 H23. 11. 11. ～H24. 3. 23.
 - 設計 藤川設計株式会社
 四日市市都市整備部営繕工務課
 - 監理 四日市市都市整備部営繕工務課
 - 施工 日本電話施設株式会社三重支店
- 建物概要 (野球場)鉄筋コンクリート造 (グラウンド面積:12,354.9㎡)

- 工事概要
 - スコアボード改修 約27.8m×3.9m (フルカラーLED 約23m×2.3m)
 - スピードガン新設
 - 塔時計新設
 - サブスコアボード改修 約1.3m×0.68m
 - 掲揚ポール増設 2本

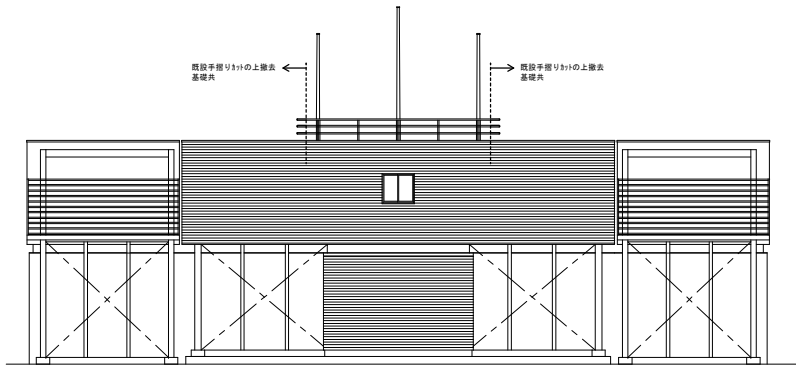
- 工事費 千円

建築工事	88,046
建築電気設備工事	6,195
計	94,241

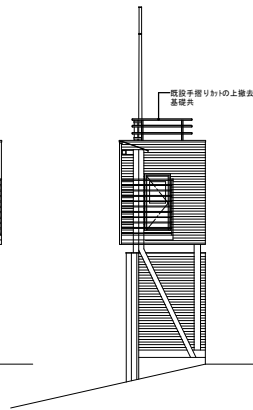


配置図兼仮設計画図

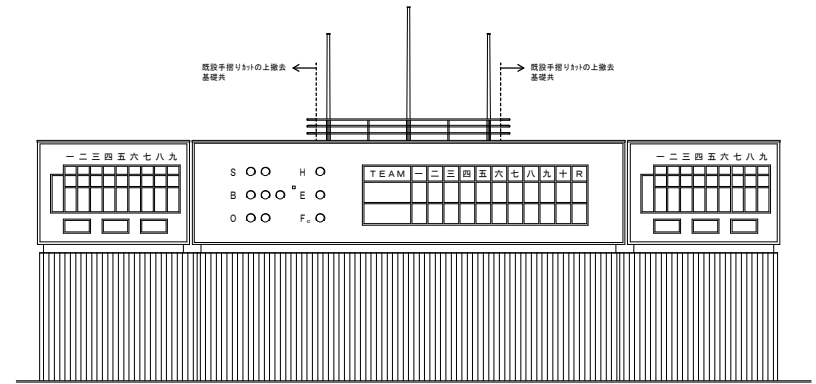
改修前



南立面図

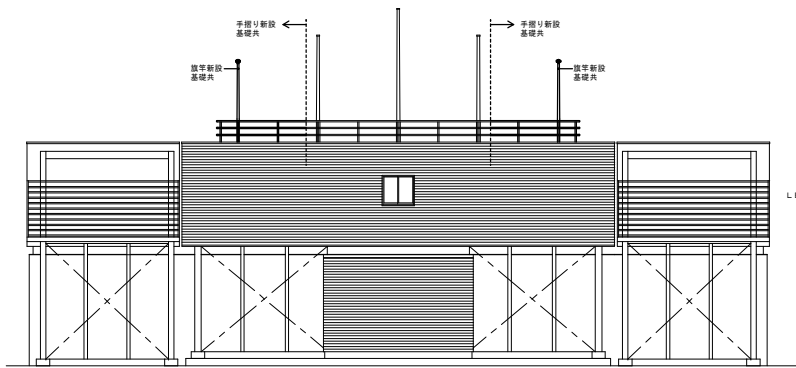


西立面図

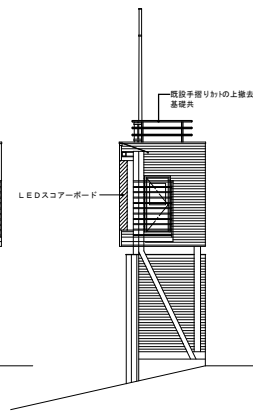


北立面図

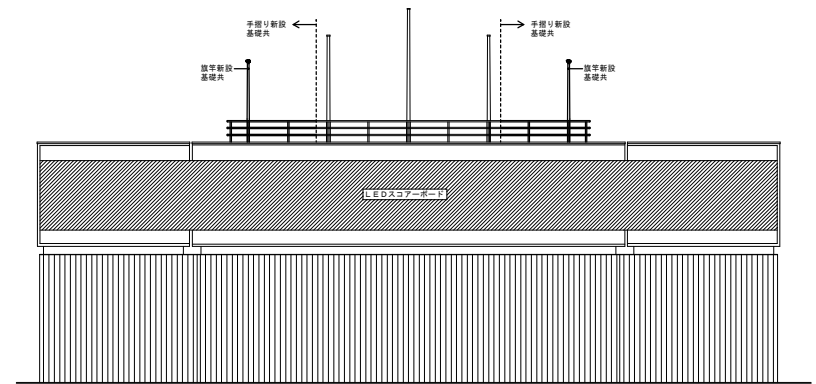
改修後



南立面図



西立面図



北立面図



スコアボード(日中)



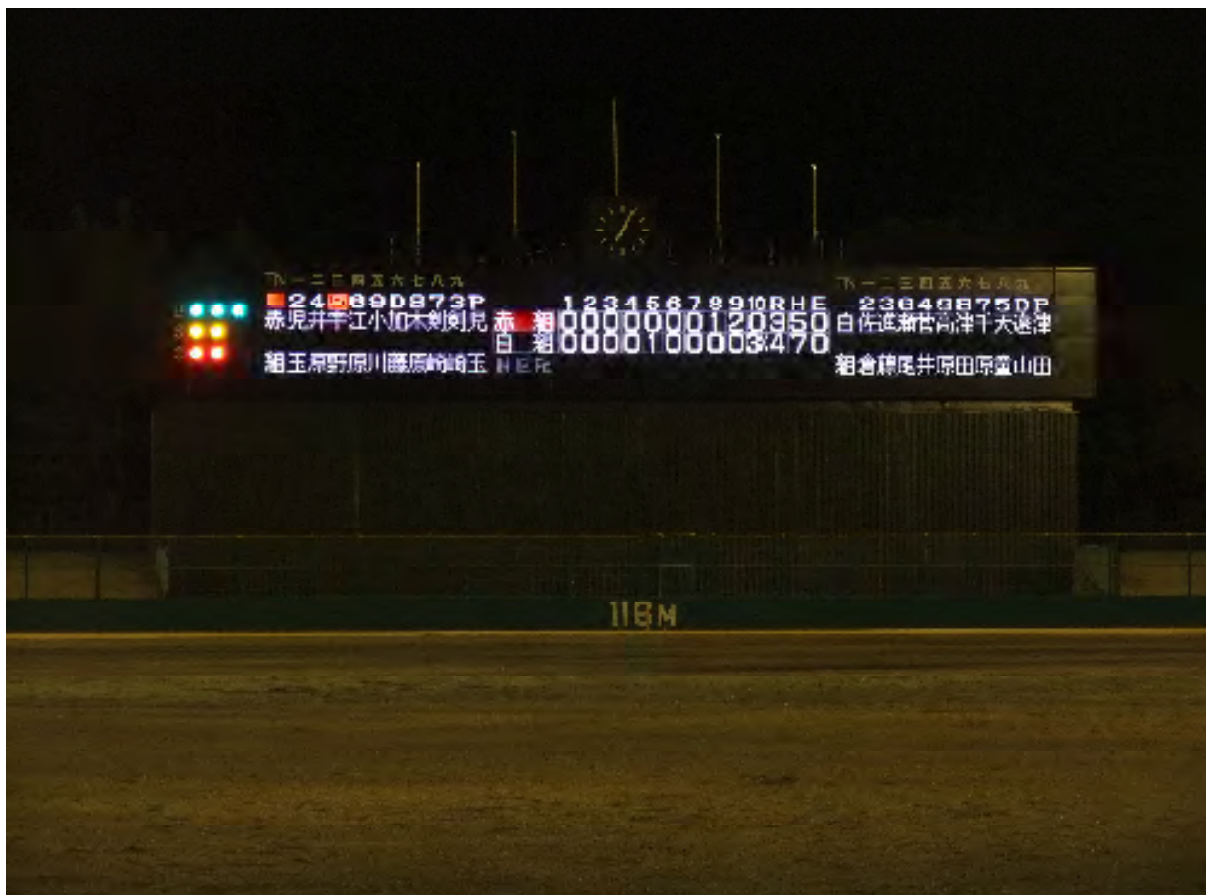
スコアボード(日中)



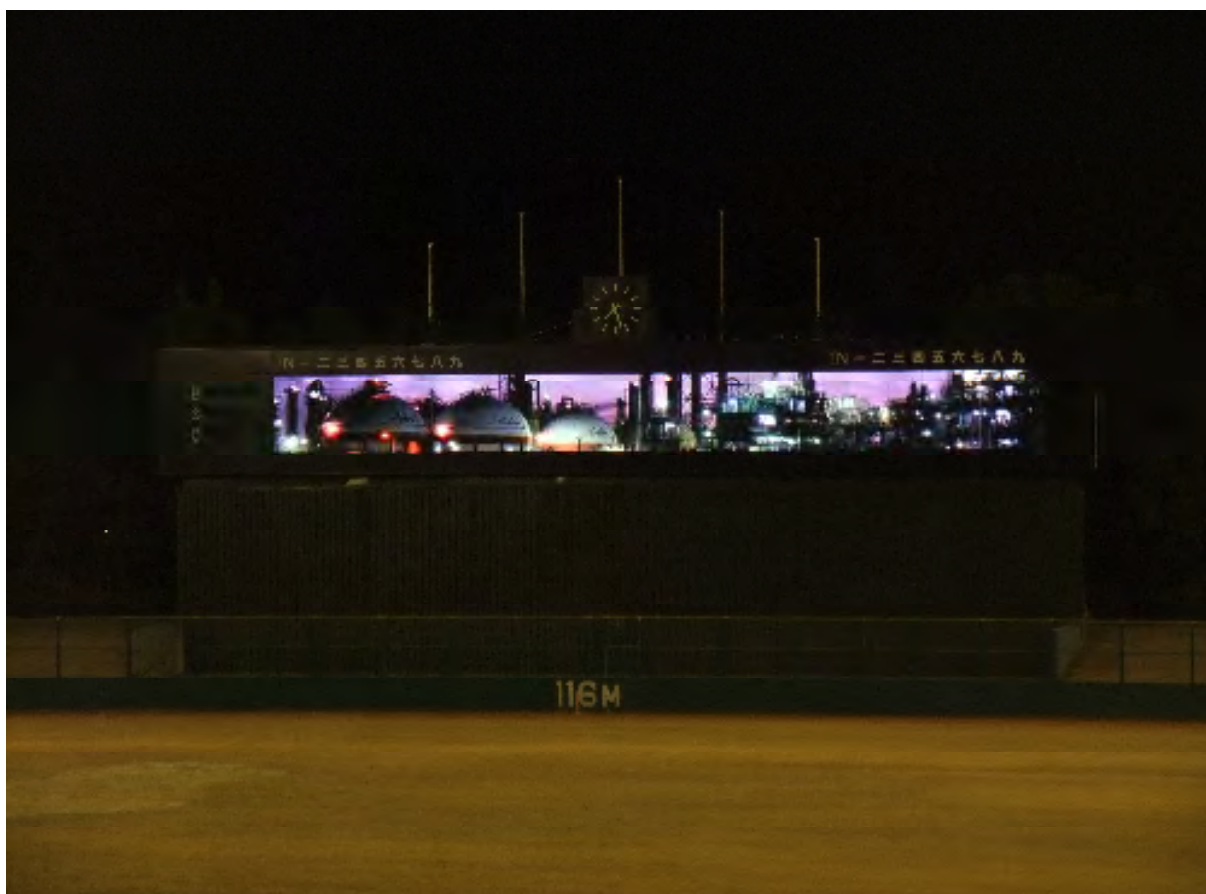
スコアボード(日中)



スコアボード(夜間)



スコアボード(夜間)



スコアボード(夜間)

神前小学校給食室改修工事

● 一般事項

工事の内容 給食室内部改修工事(衛生管理強化)

所在地 四日市市曾井町地内

工期 H23. 6. 27. ~H23. 9. 30.

設計 小粥建築設計室

四日市市都市整備部営繕工務課

監理 四日市市都市整備部営繕工務課

施工 北三重技建株式会社

● 建物概要 (給食室)鉄筋コンクリート造 (160.00㎡)

● 主な仕上

外壁 外装薄塗材E吹付

内装天井 けい酸カルシウム板+つや有り合成樹脂エマルションペイント塗り

内装壁 けい酸カルシウム板+つや有り合成樹脂エマルションペイント塗り

内装床 モルタル金ゴテ仕上

● 工事費

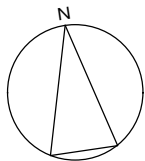
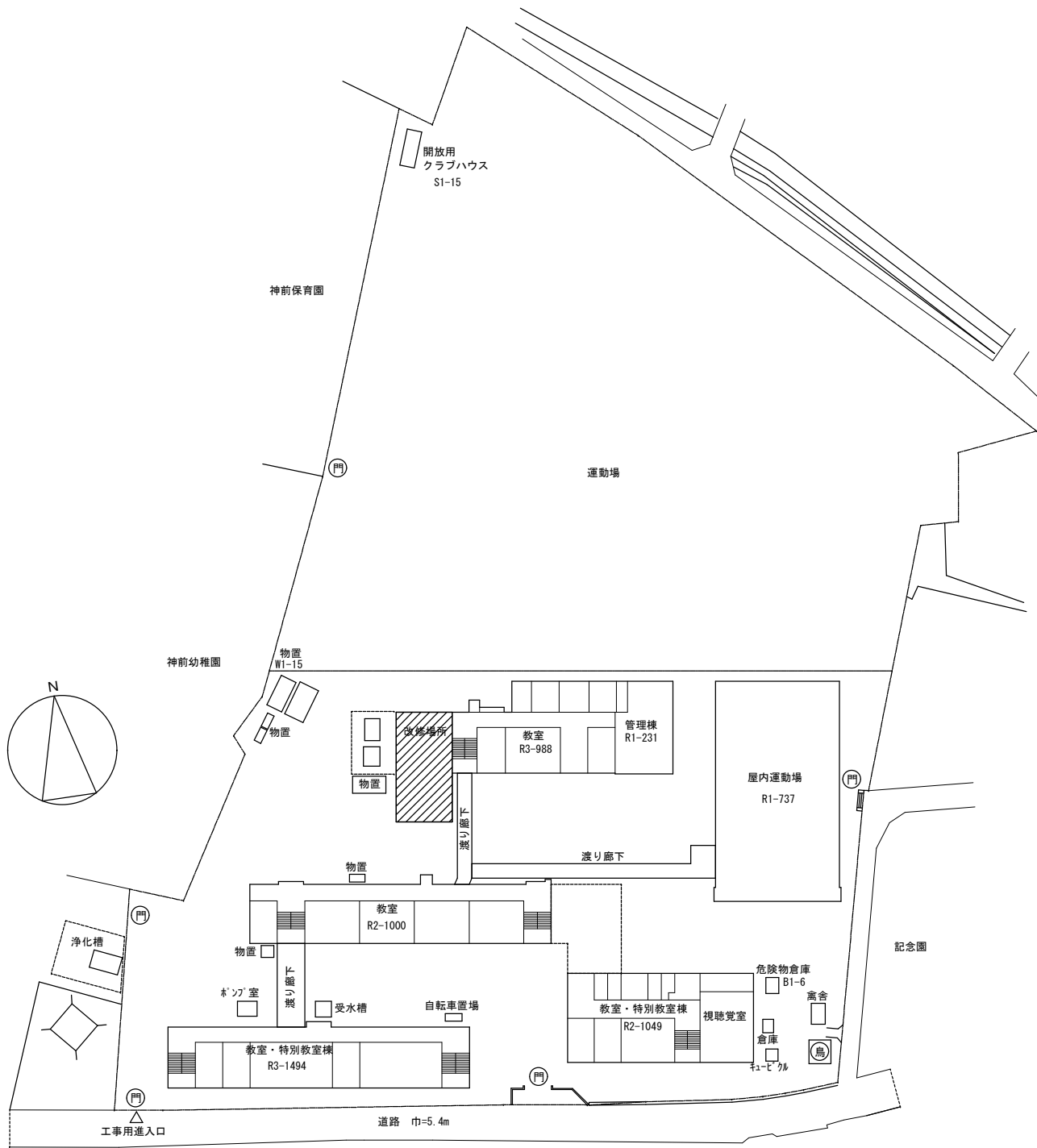
建築工事 17,110

建築電気設備工事 4,924

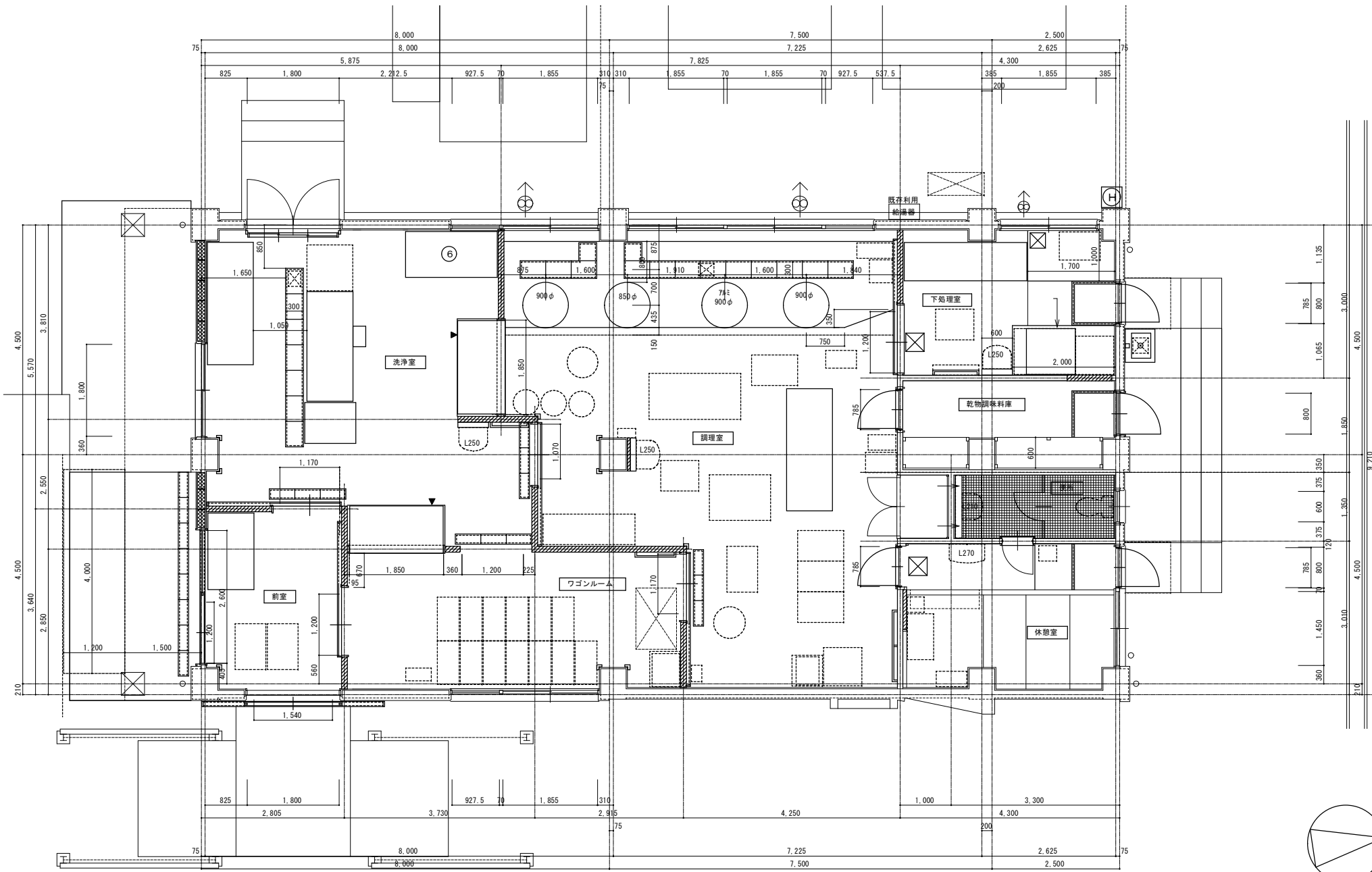
建築機械設備工事 8,519

計 30,553

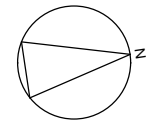
千円



配置図



給食室平面図





給食室外観(南西方向より)



給食室外観(北西方向より)



給食室内観(調理室)



給食室内観(ワゴンルーム)



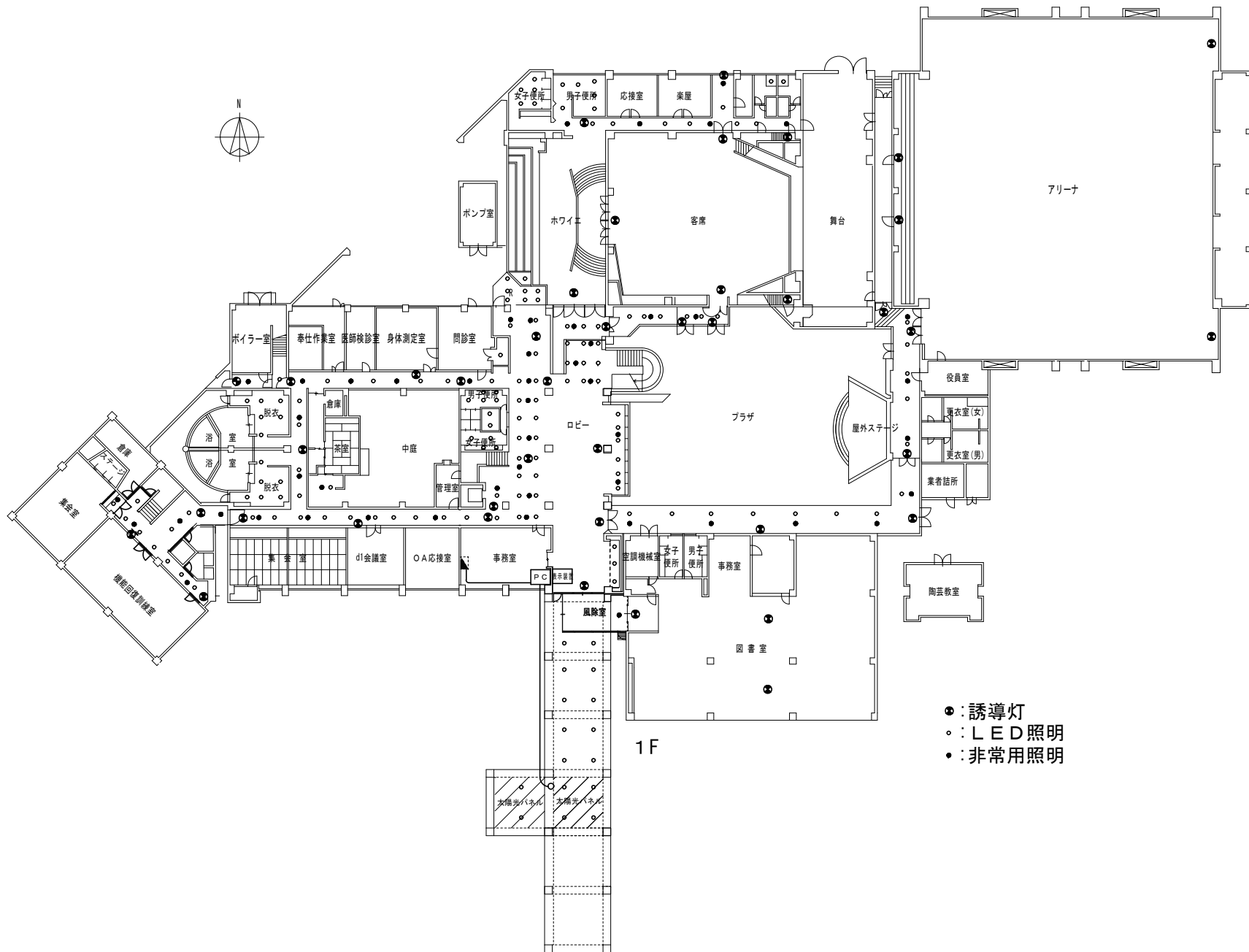
給食室内観(洗浄室)



給食室内観(下処理室)

あさけプラザ施設照明改修ほか工事

● 一般事項	
工事の内容	照明の更新、太陽光発電装置設置(5kW)
所在地	四日市市下野宮町地内
工期	H23.11.28.～H24. 3.19.
設計	有限会社 山信 四日市市都市整備部営繕工務課
監理	四日市市都市整備部営繕工務課
施工	四日市電機株式会社
● 建物概要	鉄筋コンクリート造(一部鉄骨コンクリート造、地上2階、一部5階) 4,679.44m ²
● 工事概要	<ul style="list-style-type: none">・既設誘導灯をLED式の誘導灯に交換する。・既設照明を省エネタイプの照明に更新する。・太陽光設備(5.0kW)を設置する。・トイレに人感センサーを設置する。
● 工事費	千円
	建築工事 1,057
	建築電気設備工事 17,696
	計 18,753



アリーナ

ポンプ室

ホワイエ

客席

舞台

ボイラー室

奉仕作業室

医師検診室

身体測定室

問診室

浴

脱衣

浴

脱衣

浴

脱衣

浴

脱衣

倉庫

茶室

中庭

管理室

男子更衣

女子更衣

ロビー

プラザ

屋外ステージ

役員室

更衣室(女)

更衣室(男)

業者詰所

集客室

倉庫

更衣室

更衣室

更衣室

更衣室

更衣室

更衣室

更衣室

更衣室

更衣室

更衣室

更衣室

更衣室

更衣室

更衣室

更衣室

更衣室

更衣室

更衣室

更衣室

更衣室

更衣室

更衣室

更衣室

集客室

d1会議室

OA応接室

事務室

事務室

事務室

事務室

事務室

事務室

事務室

事務室

事務室

事務室

事務室

事務室

事務室

事務室

事務室

事務室

事務室

事務室

事務室

事務室

事務室

事務室

事務室

事務室

事務室

事務室

事務室

事務室

左側面パネル

右側面パネル

左側面パネル

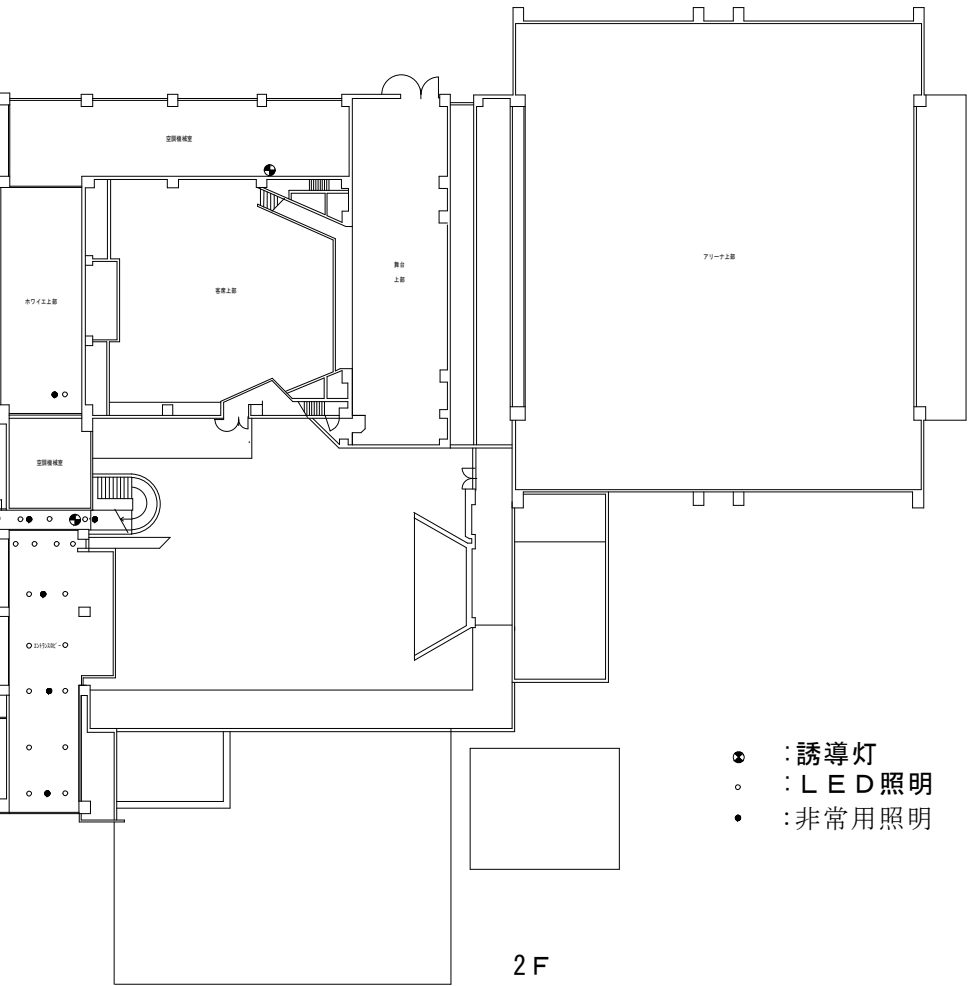
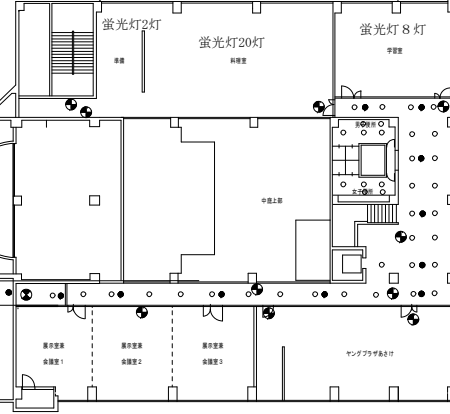
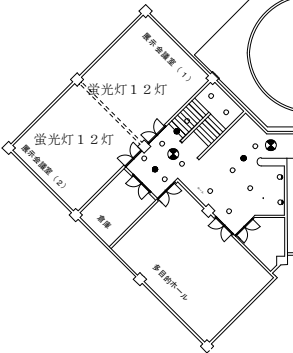
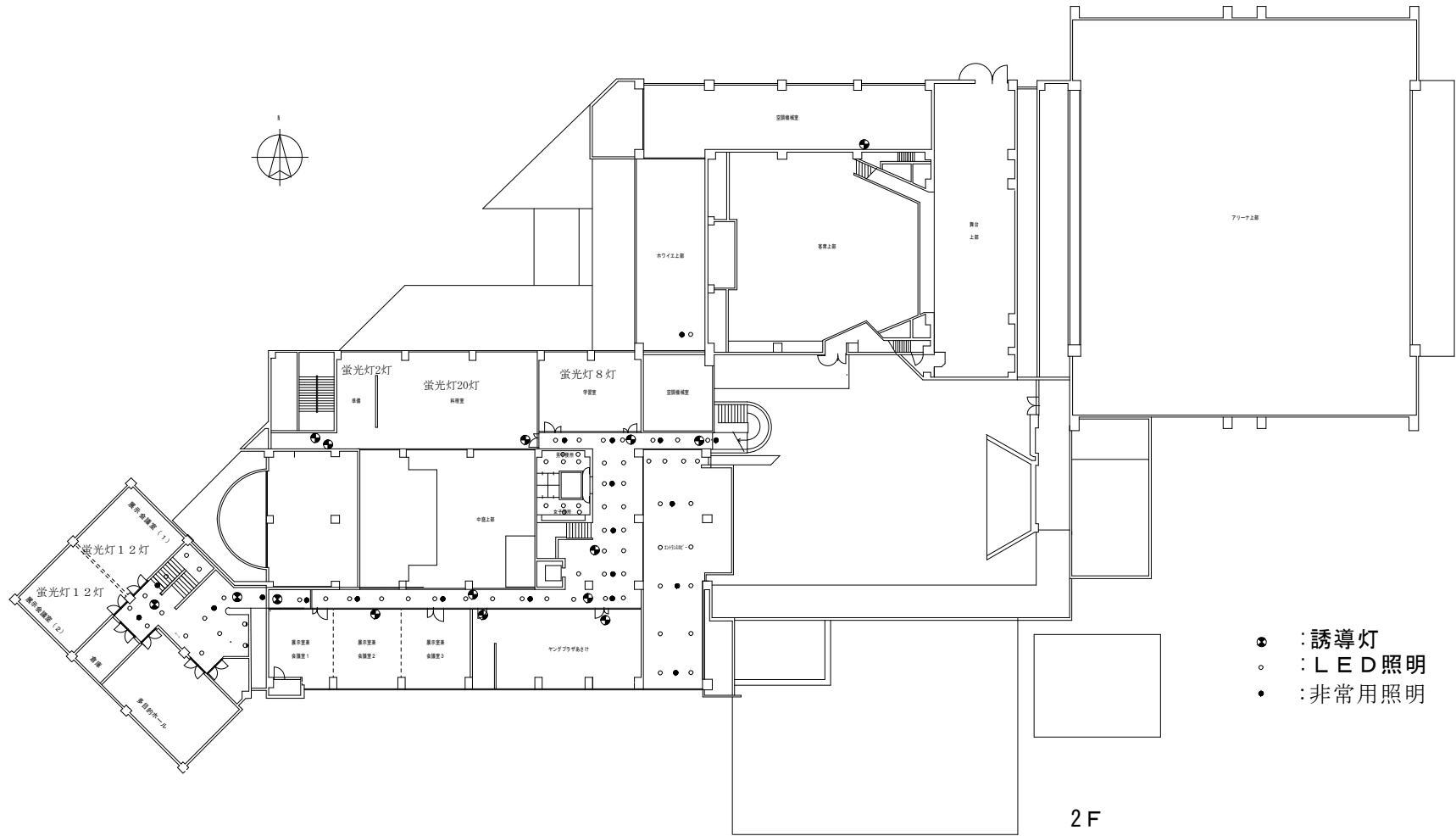
右側面パネル

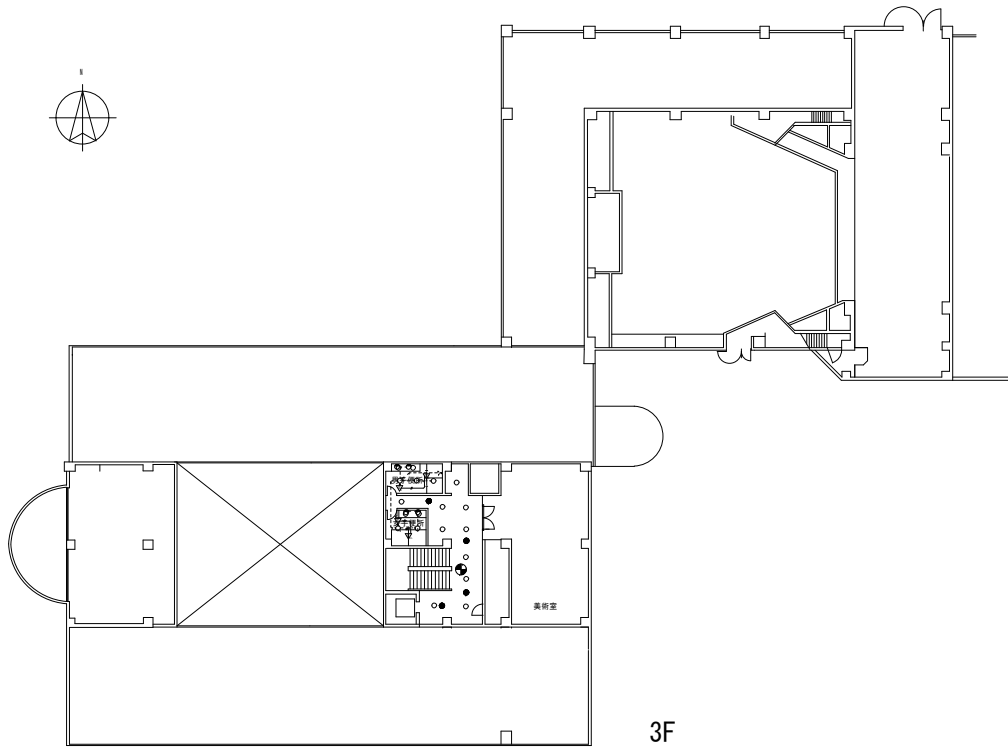
陶芸教室

風除室

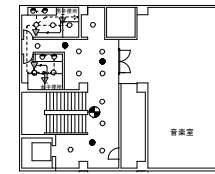
図書室

1F

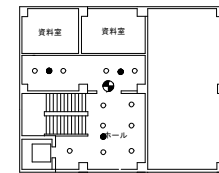




3F



4階平面図



5階平面図

- : 誘導灯
- : LED照明
- : 非常用照明



太陽光パネル



パワーコンディショナー



ロビー照明(LED)



LEDスポットライト(絵画コーナー)



LED誘導灯



トイレ照明(LED)

平成23年度営繕工事一覧表

工事名称	構造	建築 延面積 (m ²)	受注者名				工事費計	工期		備考
			建築	電気	機械	その他		着工年月日	竣工年月日	
[総務部]										
小牧西児童集会所改修工事			南中川建築工房				24,415,650	H23.10.11.	H24.2.29.	
合計 1件							24,415,650			
[財政経営部]										
総合会館チラーユニット更新工事					髙高芝組		41,979,000	H23.8.12.	H24.1.20.	
旧あかつき教職員住宅解体工事			高野興業㈱				11,386,200	H23.8.24.	H23.11.30.	
市庁舎議場音響システム改修工事					北三重通信システム㈱		37,590,000	H23.9.7.	H24.1.31.	
市庁舎動力制御盤ほか更新工事					北勢電気㈱		17,284,050	H23.9.16.	H24.2.29.	
市庁舎議場天井塗装工事			藤田塗装				3,026,100	H23.9.13.	H23.11.15.	
市庁舎屋上改修工事			藤五十嵐建設				60,831,750	H23.9.29.	H24.3.15.	
市庁舎議場絨毯張替工事			カニエ装飾				7,245,000	H23.10.31.	H24.2.7.	
総合会館誘導灯更新工事					渡辺電気		4,093,950	H23.11.2.	H24.2.29.	
合計 8件							183,436,050			
[市民文化部]										
大矢知地区市民センター空調機更新工事					藤東洋設備		3,475,500	H23.5.17.	H23.7.20.	
内部地区市民センター2階トイレ設置ほか工事			水谷土建㈱				1,848,000	H23.6.7.	H23.9.30.	
あさけプラザ図書館空調設備更新工事					サンエイテクノ㈱		12,505,500	H23.7.6.	H23.11.30.	
日永地区市民センター2階トイレ設置工事			聖建工㈱				1,984,500	H23.6.8.	H23.9.30.	
文化会館吸気式冷温水機用クーリングタワー更新工事					北勢電気㈱		10,342,500	H23.9.27.	H24.2.29.	
文化会館デジタル電話交換機・事務所内線電話更新工事					北三重通信システム㈱		1,918,350	H23.10.4.	H23.12.20.	
あさけプラザ施設照明更新ほか工事					四日市電機㈱		18,753,000	H23.11.28.	H24.3.19.	
羽津地区市民センター外壁塗替工事			南橋川塗工店				7,203,000	H23.12.2.	H24.3.15.	
酒翠庵屋根改修工事			南伊藤鋳金工作所				2,470,650	H23.11.9.	H24.1.30.	
文化会館空調機・送風機ベアリング交換ほか工事					伊藤管機工業㈱		12,768,000	H24.1.16.	H24.3.21.	
常磐地区市民センター小会議室改修工事			仁池建設工業㈱				1,764,000	H24.1.16.	H24.3.21.	
文化会館第2ホール棟トイレ洋式化工事			藤堤組				3,853,500	H24.2.2.	H24.3.21.	

* 工事費は平成23年度分の執行額。ただし()内は、複数年にわたる工事の全体工事費を表す。
* 数値は四捨五入の関係で合計が合わないことがあります。

工事名称	構造	建築 延面積	受注者名				工事費計	工期		備考
			建築	電気	機械	その他		着工年月日	竣工年月日	
八郷地区市民センター屋上防水改修工事			㈱マックスシステム				(5,028,450) 5,028,450	H23.3.28.	H23.6.30.	H22から繰越
保々地区市民センター屋上防水改修工事			㈱マックスシステム				(6,142,500) 1,144,500	H24.1.31.	H24.5.10.	H24へ繰越
下野地区市民センター屋上防水改修工事			太田建材㈱				(6,447,000) 1,008,000	H24.2.6.	H24.5.10.	H24へ繰越
合計 15件							96,504,450			
〔 補 給 合 支 所 〕										
補保険福祉センター自動ドア改修工事			㈱ブンカ				1,659,000	H23.8.24.	H23.10.25.	
合計 1件							1,659,000			
〔 福 祉 部 〕										
たんぼぼ多目的トイレ設置工事			南山下住企				2,730,000	H23.5.20.	H23.8.31.	
坂部保育園耐震補強(ほか)工事			北村建設㈱				15,372,000	H23.6.27.	H23.12.9.	
橋北保育園耐震補強(ほか)工事			中村建設㈱				48,205,500	H23.6.30.	H23.11.30.	
くす南保育園クロス張替工事			㈱トヨタスポーンシステムズ				1,711,500	H23.7.20.	H23.10.31.	
四郷保育園クロス張替工事			太田建材㈱				987,000	H23.8.1.	H23.11.10.	
西老人福祉センター耐震補強工事			㈱タチハウジング				4,628,400	H23.9.15.	H24.1.20.	
たんぼぼ建具改修工事			㈱小川建窓				892,500	H24.1.19.	H24.3.15.	
塩浜児童館屋上防水改修工事			㈱岸本工芸社				(2,574,600) 2,574,600	H23.3.31.	H23.6.30.	H22から繰越
保々保育園外壁改修工事			㈱一光				(2,227,050) 2,227,050	H23.3.30.	H23.6.30.	H22から繰越
橋北子育て支援センター外壁改修工事			㈱清水塗装工業				(3,750,600) 3,750,600	H23.3.31.	H23.7.29.	H22から繰越
内部保育園外壁改修工事			フジタ産業㈱				(4,029,900) 4,029,900	H23.3.29.	H23.7.29.	H22から繰越
合計 11件							87,109,050			
〔 商 工 農 水 部 〕										
四日市競輪場来賓棟空調設備更新工事					㈱久真設工		3,433,500	H23.6.20.	H23.9.15.	
食肉センター・食肉市場豚部分肉カット室及び包装室換気対策工事					㈱トーカイ		1,764,000	H23.7.6.	H23.9.10.	
食肉センター・食肉市場汚水処理施設自動細目スクリーン整備工事					㈱壽環境機材㈱		1,365,000	H23.7.21.	H23.9.12.	
四日市競輪場LPガス貯蔵バルク容器更新工事					㈱ヤマコウ		6,688,500	H23.10.14.	H24.2.29.	
食肉センター・食肉市場汚水処理施設クーキホッパ更新工事					㈱上田新工業		4,693,500	H23.10.31.	H24.2.29.	
食肉センター・食肉市場内配管一部更新工事					㈱高芝組		2,247,000	H23.10.27.	H24.1.31.	
食肉センター・食肉市場プラントホーム床改修工事			トリン㈱				8,641,500	H23.11.8.	H24.1.31.	

* 工事費は平成23年度分の執行額。ただし()内は、複数年にわたる工事の全体工事費を表す。
* 数値は四捨五入の関係で合計が合わないことがあります。

工 事 名 称	構 造	建 築 延 面 積	受 注 者 名				工 事 費 計	工 期		備 考
			建 築	電 気	機 械	そ の 他		着 工 年 月 日	竣 工 年 月 日	
食肉センター・食肉市場製氷機設置工事					南岩間設備		3,370,500	H23.11.4.	H24.1.31.	
食肉センター・食肉市場場内配管一部更新工事に伴うガス配管工事					東邦瓦斯㈱西部支社		1,147,650	H23.10.27.	H24.1.31.	
南五味塚排水機場アスベスト除去工事			南西都				1,837,500	H24.1.11.	H24.3.15.	
勤労者・市民交流センター本館空調機更新工事					㈱シンエイテクノ		10,021,200	H23.4.22.	H23.7.20.	
勤労者・市民交流センター東館空調機更新工事					㈱ヤマコウ		12,090,500	H23.8.5.	H23.11.21.	
合計 12件							57,300,350			
[環 境 部]										
北大谷斎場場内モニタ更新工事					北勢電気㈱		8,829,450	H23.11.29.	H24.2.29.	
合計 1件							8,829,450			
[都 市 整 備 部]										
三重団地市営住宅住戸改善工事					南渡辺建設		8,188,950	H23.7.28.	H23.10.31.	
霞ヶ浦緑地トイレ整備工事					南渡辺建設		15,300,600	H23.10.14.	H24.1.31.	
三重団地市営住宅住戸改修工事					㈱サンエイ工務店		5,227,950	H23.10.31.	H24.1.20.	
中央駐車場階段手摺設置工事					仁池建設工業㈱		1,386,000	H23.11.4.	H23.12.20.	
寺方町市営住宅住戸改修工事					㈱山本邦組		5,180,700	H23.11.28.	H24.1.31.	
あさけが丘市営住宅ガス管改修工事							8,673,000	H23.11.14.	H24.2.29.	
南部丘陵公園鹿舎上屋新築工事					㈱須崎工務店		12,075,000	H23.12.2.	H24.3.19.	
登城山市営住宅給水直圧化工事							17,202,150	H23.12.13.	H24.3.19.	
保々工業団地中央公園トイレ整備工事					㈱リフォックス		10,563,000	H23.12.13.	H24.3.10.	
坂部が丘市営住宅住戸改善工事					南渡辺建設		11,497,500	H23.12.27.	H24.3.26.	
前田町市営住宅屋上防水改修工事					㈱田室塗装		20,002,500	H24.1.5.	H24.3.21.	
本町駐車場外壁改修工事					㈱ササキ塗研		4,053,000	H24.1.13.	H24.3.19.	
小鹿が丘市営住宅除却工事					センシン興業㈱		1,428,000	H24.2.2.	H24.3.15.	
泊ヶ丘市営住宅除却工事					笠井土木測量		1,911,000	H24.1.31.	H24.3.15.	
高花平市営住宅除却工事					南西都		1,522,500	H24.2.3.	H24.3.15.	
社会資本整備総合交付金事業塩浜駅東西連絡線昇降機整備工事					㈱熊谷組		(81,165,000) 81,165,000	H22.12.24.	H23.7.8.	道路整備課共同起案
合計 16件							205,376,850			

* 工事費は平成23年度分の執行額。ただし()内は、複数年にわたる工事の全体工事費を表す。
* 数値は四捨五入の関係で合計が合わないことがあります。

工事名称	構造	建築 延面積	受注者名				工事費計	工期		備考
			建築	電気	機械	その他		着工年月日	竣工年月日	
[消防本部]										
中消防署トイレ・風呂改修工事			南森山建設				4,794,300	H23.8.31.	H24.1.20.	
中消防署西分署空調設備改修工事					株式会社 藤高芝組		(1,810,200) 1,810,200	H23.3.31.	H23.6.10.	H22から繰越
西分署訓練塔塗装工事			南アイトー				(2,738,400) 2,738,400	H23.3.30.	H23.6.30.	H22から繰越
南消防署訓練塔塗装工事			株式会社 藤赤塚塗装店				(1,913,100) 1,913,100	H23.3.29.	H23.6.30.	H22から繰越
消防本部・中消防署庁舎非常用電源改修工事					株式会社 トーカイ		(1,336,650) 1,336,650	H23.3.28.	H23.6.30.	H22から繰越
合計 5件							12,592,650			
[教育委員会]										
三重小学校防火シャッター改修工事			株式会社 藤トヨタスポーツシステムズ				5,943,000	H23.6.15.	H23.9.30.	
神前小学校給食室改修工事			北三重技建株式会社				30,553,950	H23.6.27.	H23.9.30.	
水沢小学校農業集落排水接続工事					株式会社 南岩間設備		6,237,000	H23.6.27.	H23.9.20.	
高花平小学校バリアフリー化ほか工事			北三重技建株式会社				22,056,300	H23.6.27.	H23.9.30.	
保々小学校高架水槽更新工事					株式会社 藤原工業株式会社		7,696,500	H23.6.27.	H23.9.20.	
中央小学校給食室改修工事			株式会社 藤トヨタスポーツシステムズ				25,683,000	H23.6.24.	H23.9.30.	
中央小学校給食室改修工事に伴うガス配管工事					株式会社 東邦瓦斯関西西部支社		1,666,350	H23.7.20.	H23.9.30.	
富田中学校技術室耐震補強及びバリアフリー化工事			株式会社 藤山本邦組				8,691,900	H23.6.27.	H23.9.30.	
西笹川中学校高架水槽更新工事					株式会社 藤原工業株式会社		13,188,000	H23.6.27.	H23.9.20.	

* 工事費は平成23年度分の執行額。ただし()内は、複数年におたる工事の全体工事費を表す。
* 数値は四捨五入の関係で合計が合わないことがあります。

工事名称	構造	建築 延面積	受注者名				工事費計	工期		備考
			建築	電気	機械	その他		着工年月日	竣工年月日	
楠中学校バリアフリー化工事			㈱リフォックス				18,809,700	H23.6.27.	H23.9.30.	
西笹川中学校武道場新築工事 (建築電気設備)				山根工業㈱			(6,953,100)	H23.7.28.	H24.3.15.	
西笹川中学校武道場新築工事 (建築機械設備)					㈱坂下工業		6,815,550	H23.7.29.	H24.3.15.	
西笹川中学校武道場新築工事 (建築工事)			㈱五十嵐建設				79,727,550	H23.7.25.	H24.3.15.	
河原田小学校改築工事(建築工 事)			大宗建設㈱				(701,237,250) 486,000,000	H22.12.24.	H25.2.28.	H22-24 債 務負担工事
河原田小学校改築工事(建築電 気設備)				林電気工業㈱			(97,093,500) 36,600,000	H22.12.27.	H24.5.7.	H22-24 債 務負担工事
河原田小学校改築工事(建築機 械設備)					㈱三東工業所		(97,722,450) 37,760,000	H22.12.27.	H24.5.7.	H22-24 債 務負担工事
合計 16件							794,381,900			
[その他]										
少年自然の家受変電設備更新 工事				㈱第一電気工業			12,631,500	H23.9.7.	H24.1.20.	
中央緑地野球場高圧電源線改 修工事				北三重通信シス テム㈱			8,267,700	H23.10.26.	H24.2.29.	
中央緑地体育館管理等軒裏改 修工事			フジタ産業㈱				6,023,850	H23.10.28.	H24.1.31.	
霞ヶ浦第1野球場スコアボード 改修工事				日本電話施設㈱			94,241,700	H23.11.11.	H24.3.23.	
中央緑地体育館管理棟屋上防 水改修工事			㈱ササキ塗研				(10,368,750) 10,368,750	H23.3.30.	H23.6.30.	H22から繰 越
中央緑地体育館直流電源装置 改修工事				林電気工業㈱			(8,935,500) 8,935,500	H23.3.31.	H23.8.31.	H22から繰 越

* 工事費は平成23年度分の執行額。ただし()内は、複数年にわたる工事の全体工事費を表す。
* 数値は四捨五入の関係で合計が合わないことがあります。