



平成26年度

営繕年報

四日市市

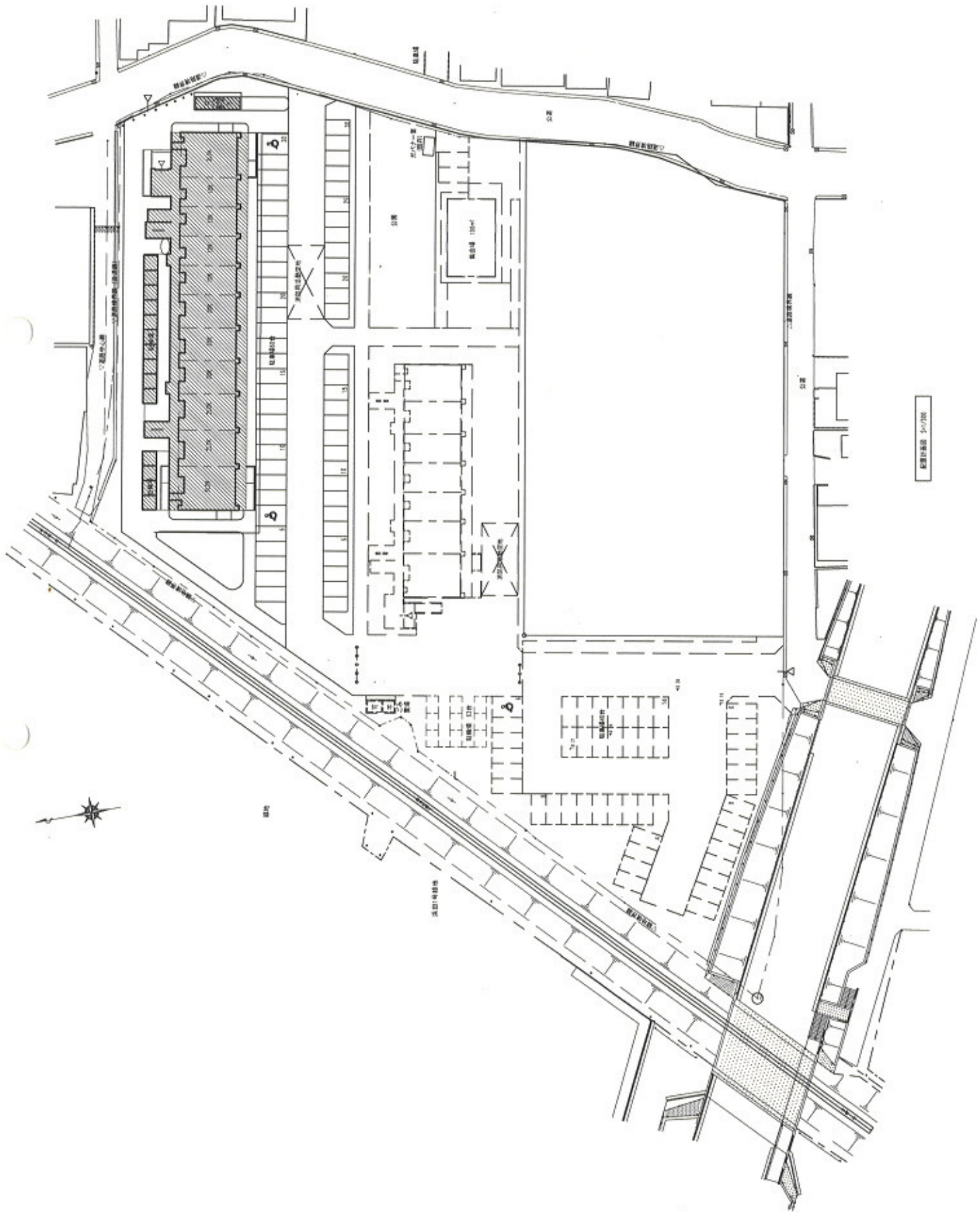
平成25年度主要営繕工事の紹介

曙町市営住宅建替工事	2
食品衛生検査所新築工事	11
笹川中学校武道場新築工事	17
文化会館第2ホール客席更新及び車椅子席設置工事	24
塩浜中学校避難施設整備工事	30
平成25年度営繕工事一覧表	35

平成25年度 主要営繕工事の紹介

曙町市営住宅建替工事

● 一般事項	
工事の内容	住宅棟新築：計画戸数55戸 駐輪場新築 ごみ置場新築 外構工事一式
所在地	四日市市曙一丁目
工期	H24. 10. 5. ～H25. 10. 15.
設計	四日市市都市整備部営繕工務課 株式会社 浦野設計 三重支社
監理	四日市市都市整備部営繕工務課
施工	大宗建設株式会社 北勢電気株式会社 藤原工業株式会社 東邦瓦斯株式会社西部支社
● 建物概要	
	市営住宅
	住宅棟 RC造5階建 延べ面積2,953.89㎡
	駐輪場 S造平屋建 延べ面積57.70㎡
	ごみ置場 S造平屋建 延べ面積15.40㎡
● 主な仕上	
外壁	防水形複層仕上げ塗材E吹付
屋上	改質アスファルト防水絶縁工法断熱仕様 (ASI-I)
内装天井	ビニルクロス張り
内装壁	ビニルクロス張り
内装床	複合1種フローリング貼り
● 工事費	
	千円
	建築工事 488,369
	建築電気設備工事 76,534
	建築機械設備工事 64,365
	ガス設備工事 8,914
	計 638,182

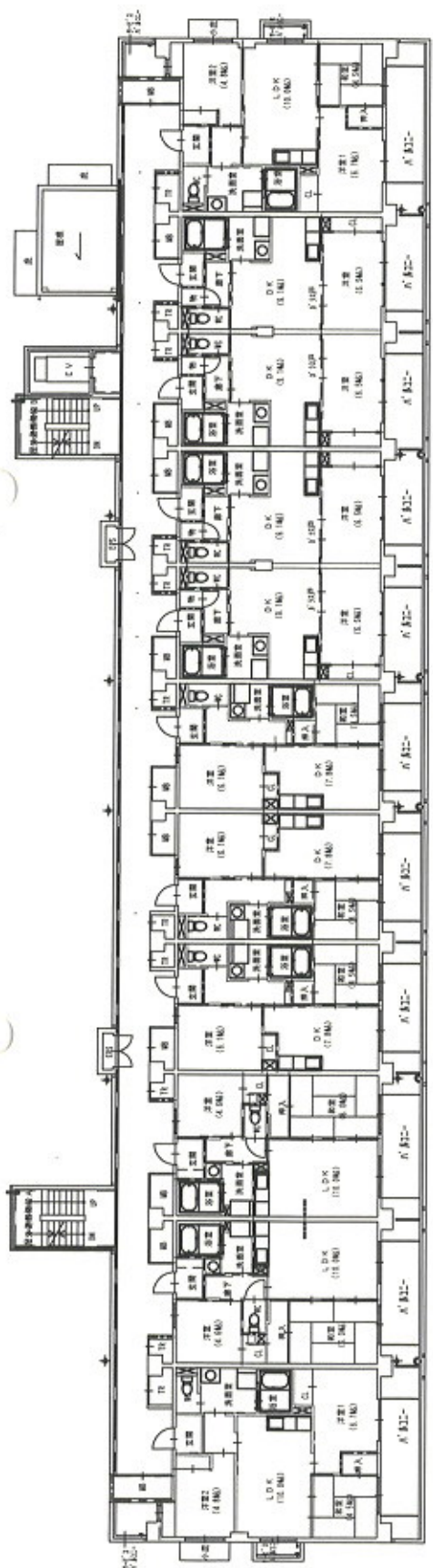


比例尺 1:500

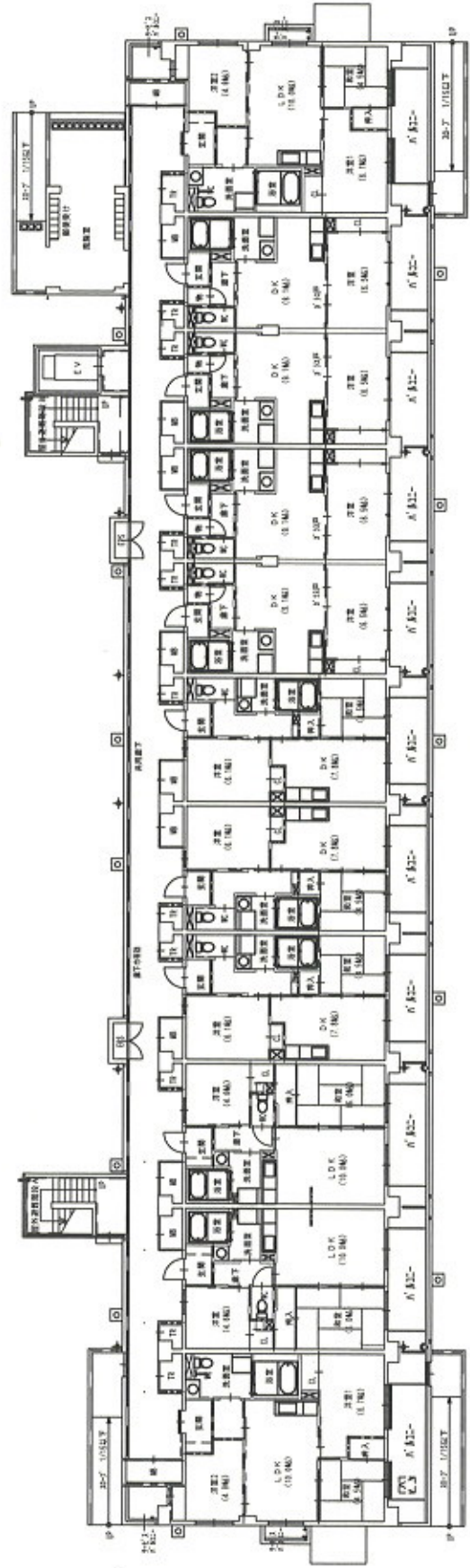
规划道路

规划道路

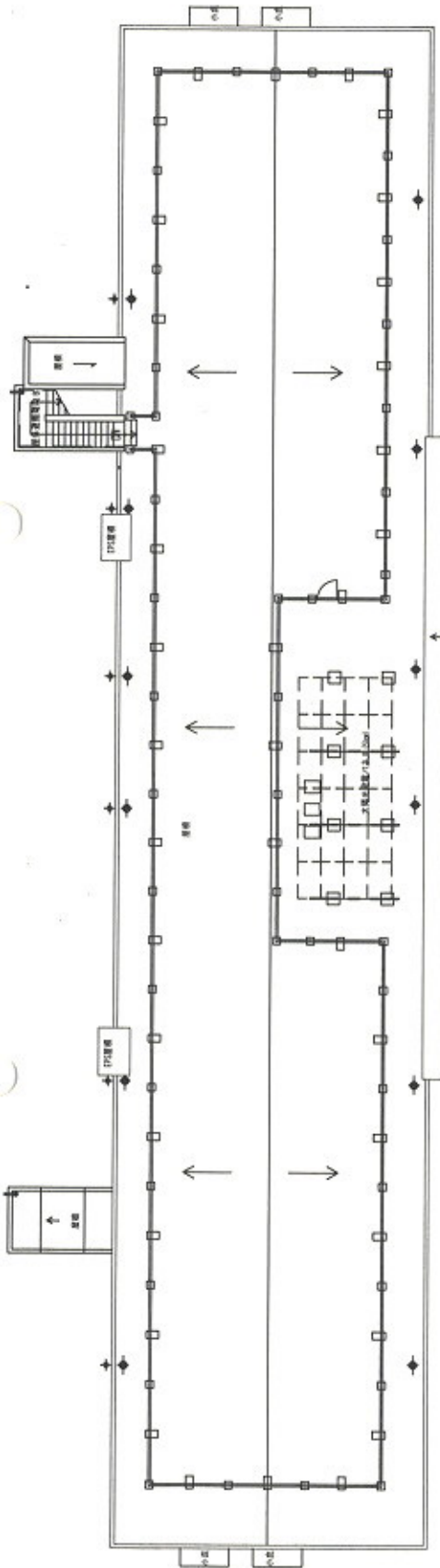
比例尺



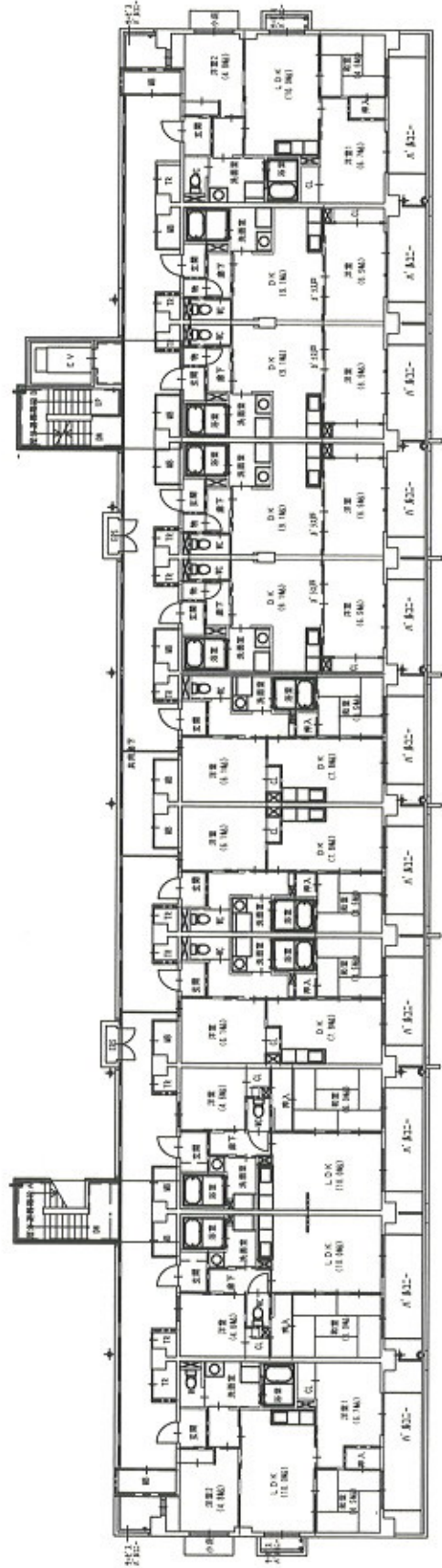
北棟 2階平面図 5-1/110



北棟 1階平面図 5-1/110



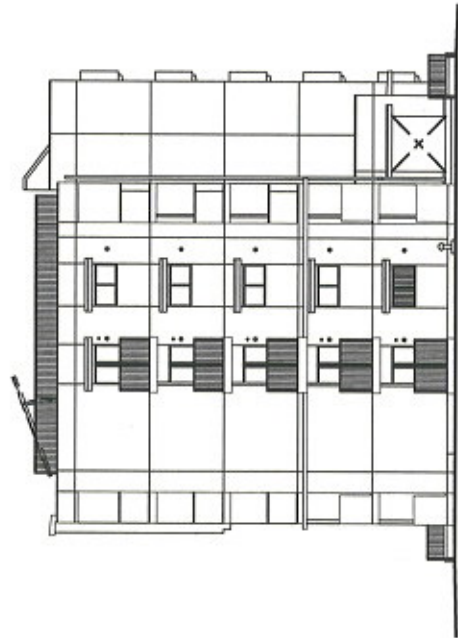
北楼 4楼平面图 1:100



北楼 3-5楼平面图 1:100

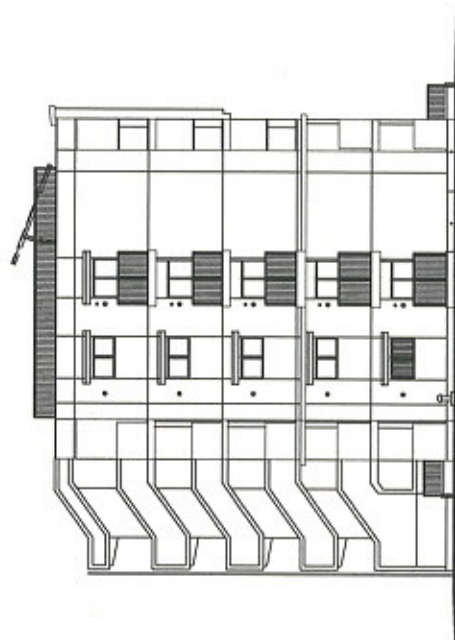


北楼 南侧立面图 S=1/100





北樓 北側立面圖 5-1/100





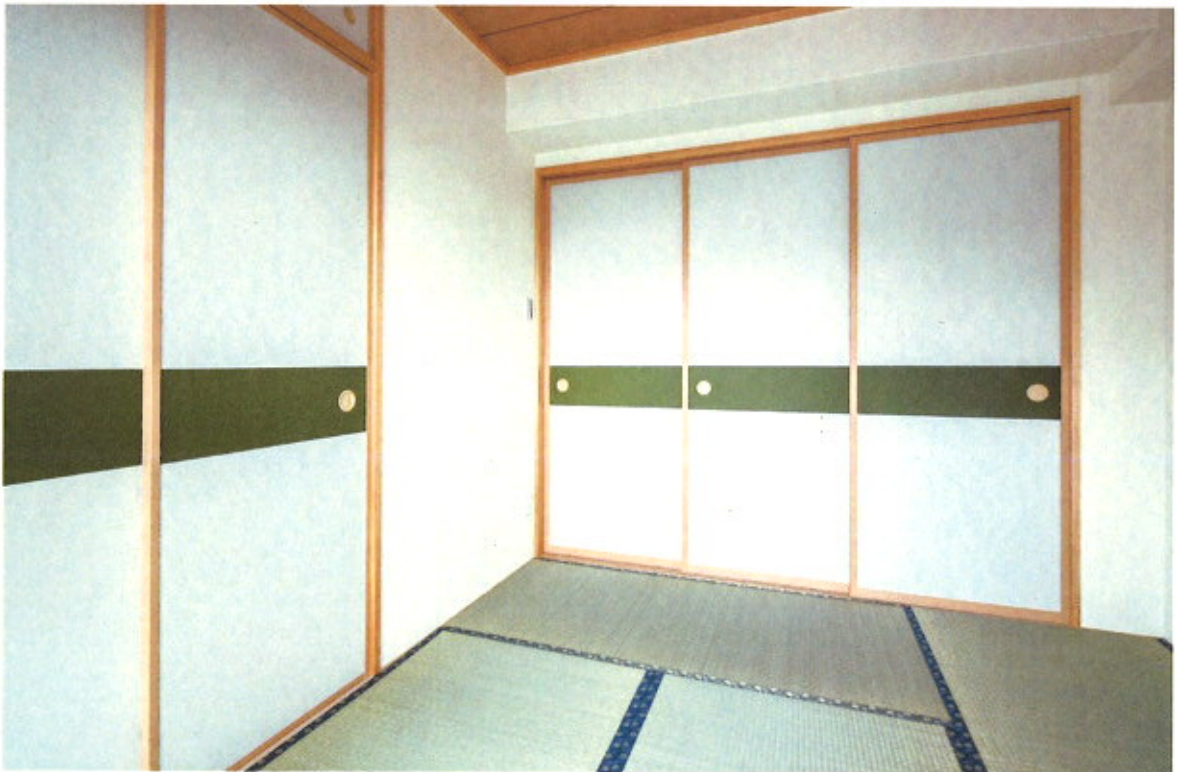
外観1



外観2



内観1



内観2



バルコニー

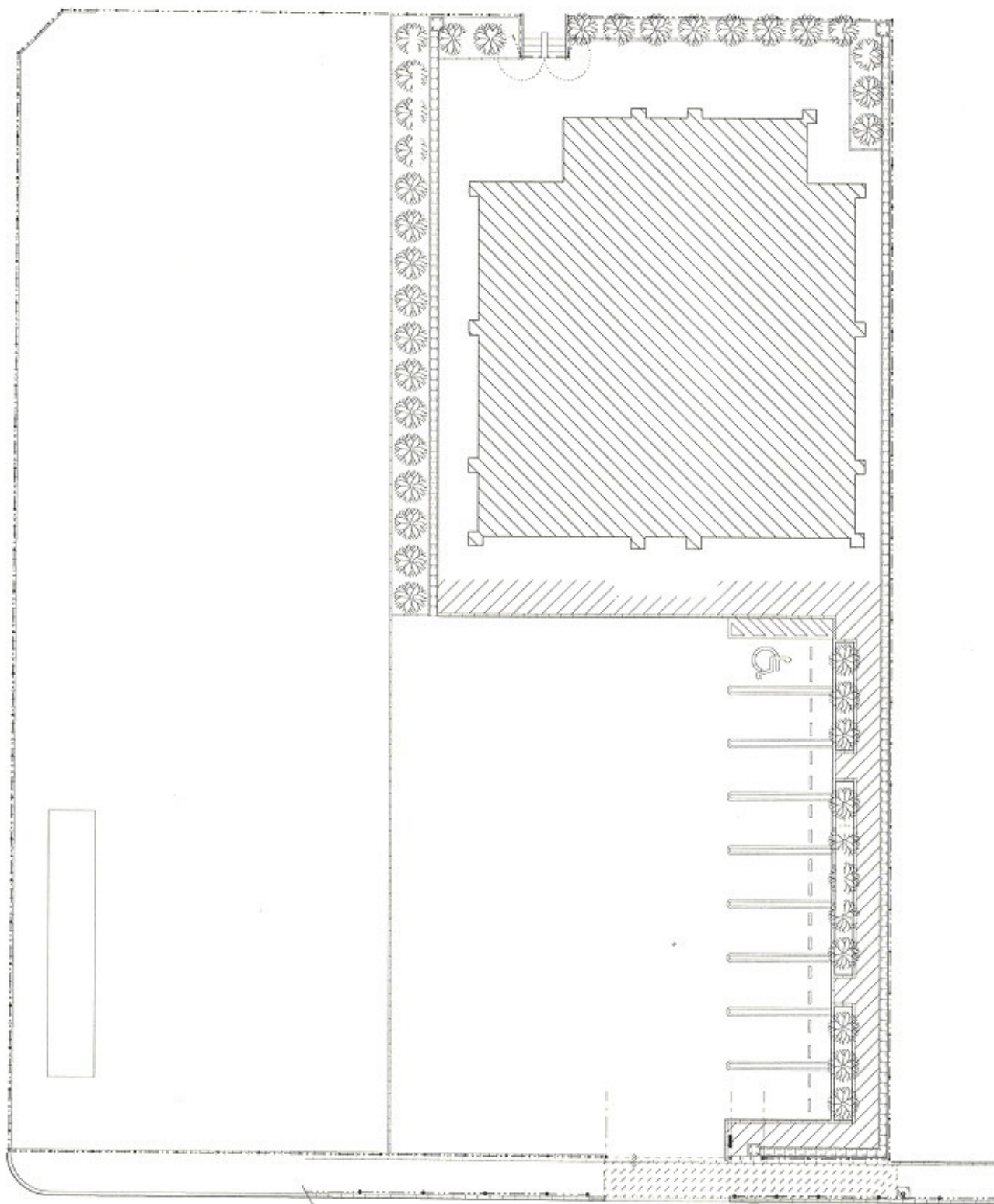


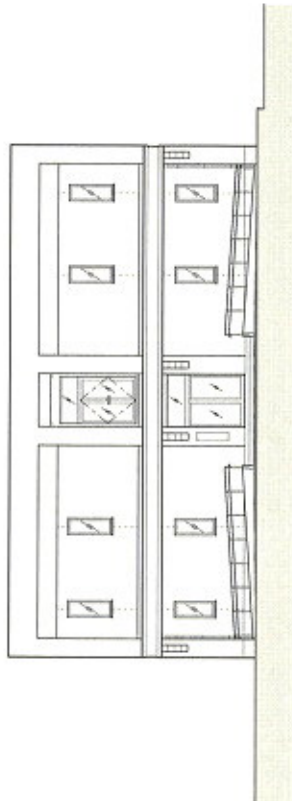
屋上

食品衛生検査所新築工事

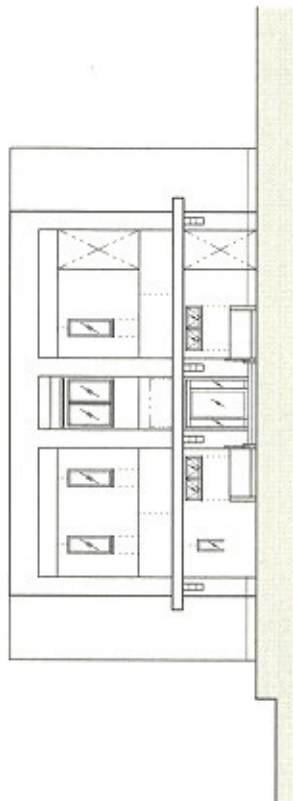
- 一般事項
 - 工事の内容 食品衛生検査所新築工事
駐車場整備、緑地整備
 - 所在地 四日市市新正四丁目
 - 工期 H25. 6. 28. ~H26. 2. 28.
 - 設計 四日市市都市整備部営繕工務課
有限会社 アイ・エス建築企画
 - 監理 四日市市都市整備部営繕工務課
 - 施工 大宗建設株式会社
林電気工事株式会社
株式会社シンエイテクノ
東邦ガス株式会社
- 建物概要
 - RC造2階建、延べ床面積：685.70㎡
- 主な仕様
 - 外壁 防水形複層塗材E吹付
 - 屋上 アスファルト防水屋根露出防水絶縁断熱工法(DI-I)
 - 内装天井 化粧石膏ボード、ロックウール化粧吸音板
 - 内装壁 つや有合成樹脂エマルジョンペイント塗り
 - 内装床 長尺塩ビシート
- 工事費 千円

建築工事	177,601
建築電気設備工事	33,744
建築機械設備工事	26,849
ガス設備工事	1,775
計	239,969

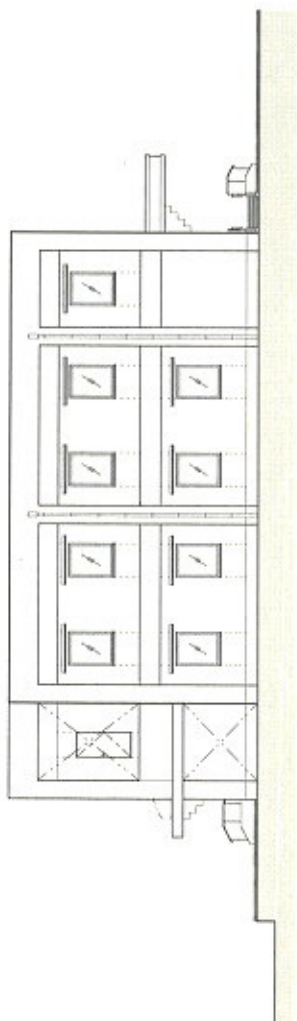




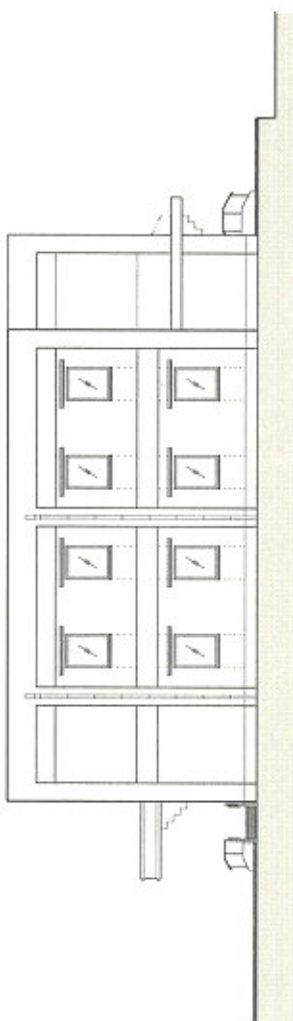
北立面图



南立面图



东立面图



西立面图



北面外観



南東面外観



屋上



事務所



多目的トイレ



検査準備室

笹川中学校武道場新築工事

- 一般事項
工事の内容 S造平屋建て

- 所在地 四日市市西日野町
工期 H24. 9. 20. ~H25. 6. 28.
設計 株式会社市川三千男総合設計
四日市市都市整備部営繕工務課
監理 四日市市都市整備部営繕工務課
施工 中日本建設株式会社
有限会社西村電設

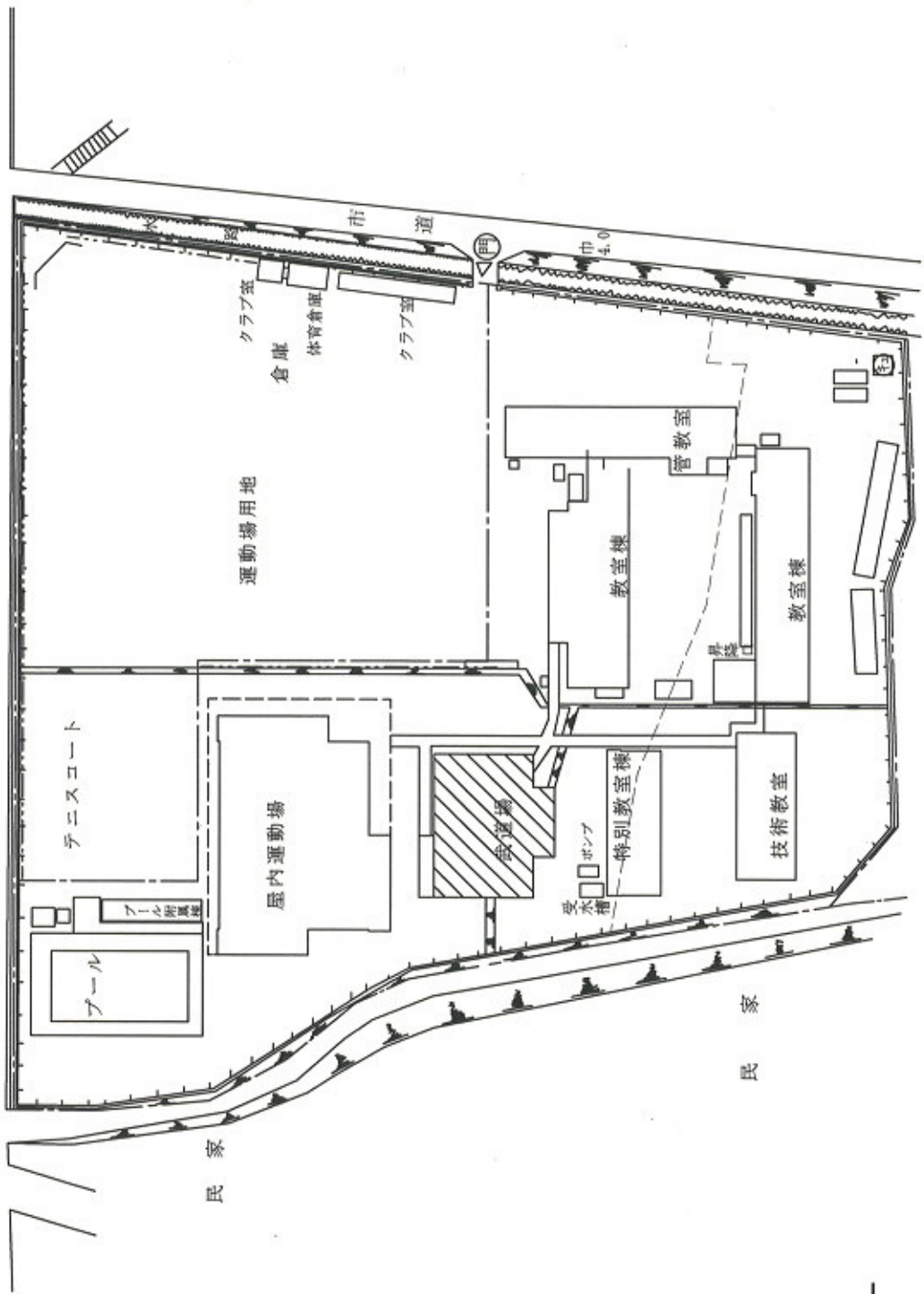
- 建物概要
中学校
武道場 S造平屋 延べ面積378㎡

- 主な仕上
外壁 防水形複層塗材E吹付
屋上 瓦棒葺き カラ-ガ-ル/鋼板t=0.5 遮熱仕様
内装天井 岩綿吸音板t=9.0+石膏ボードt=9.5
内装壁 杉羽目板横貼t=12.0
内装床 柔道用畳t=60 フローリング'ボード'特殊張りt=18.0 UC塗装

- 工事費 千円

建築工事	73,557
建築電気設備工事	5,617
建築機械設備工事	3,588
計	82,762

市道

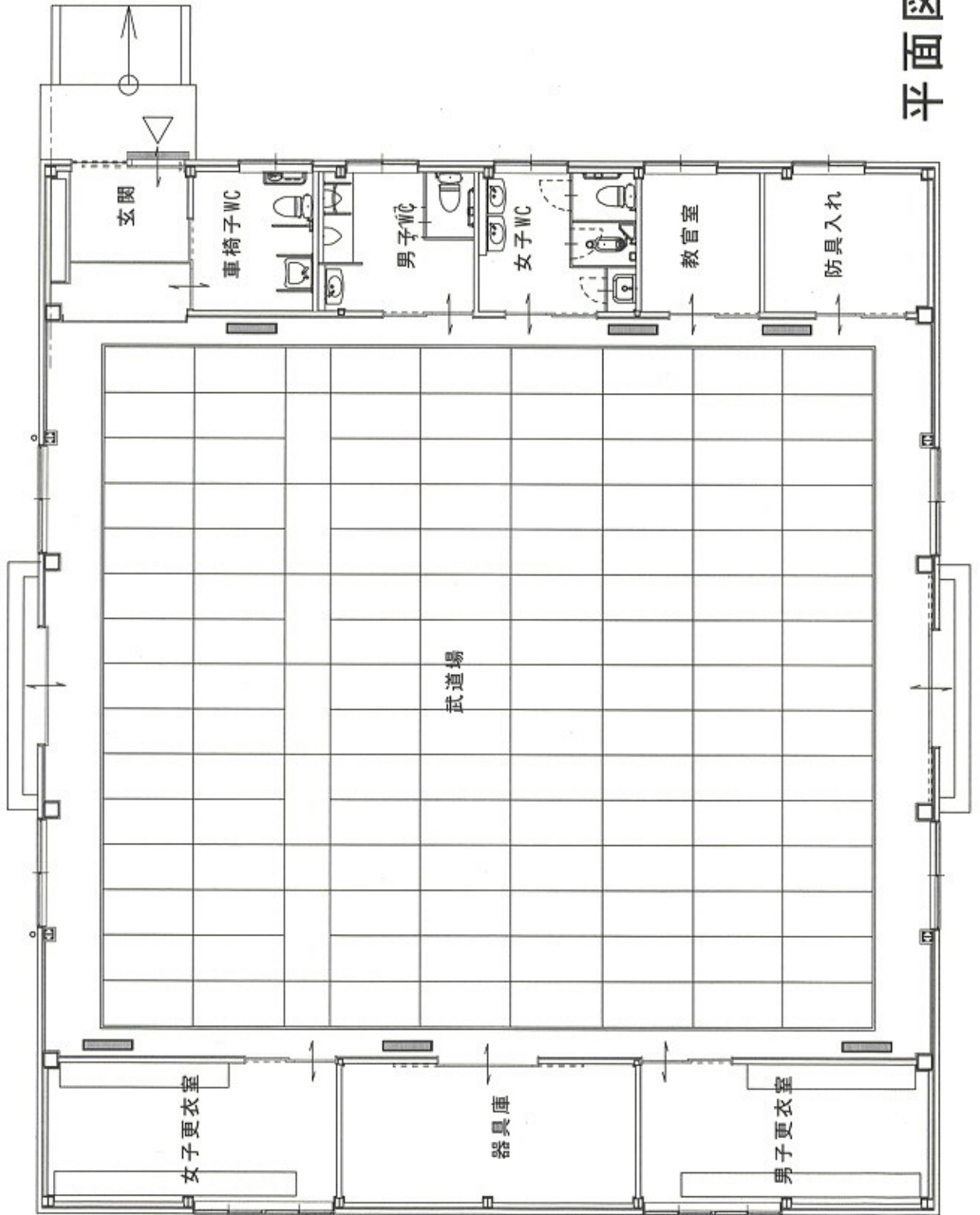


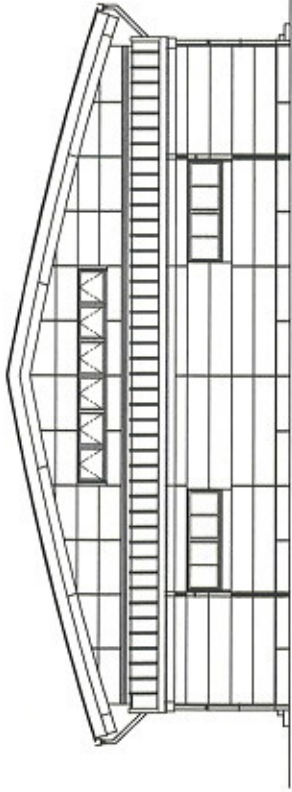
民家

民家

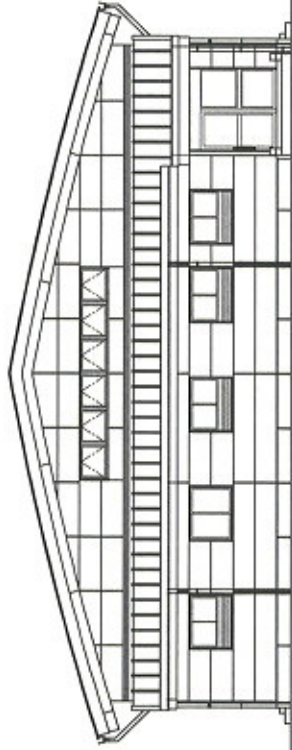


平面図

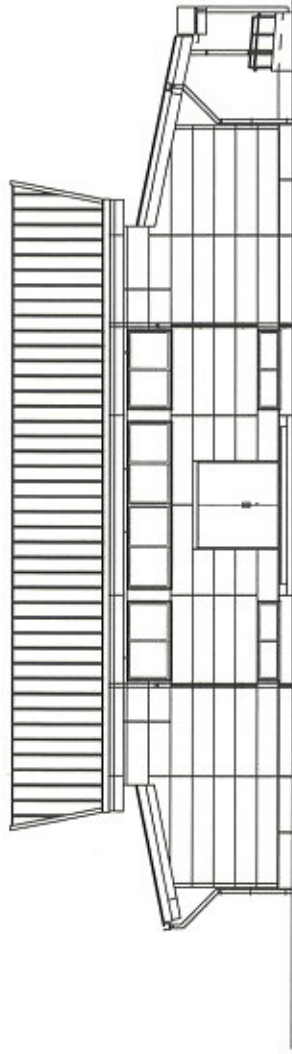




西立面图



東立面图



北·南共通立面图



外観(西方向より)



外観(北方向より)



武道場東面



武道場北面



玄関



男子トイレ

文化会館第2ホール客席更新及び車椅子席設置工事

● 一般事項

工事の内容 第2ホール客席更新(脚部既設利用)

第2ホール車椅子席設置

所在地 四日市市安島二丁目

工期 H25. 11. 19. ~H26. 3. 25.

設計 四日市市都市整備部営繕工務課

監理 四日市市都市整備部営繕工務課

施工 有限会社カツシマ

● 建物概要

多目的ホール

RC造一部SRC造4階建 延べ面積13,863㎡

● 主な仕様

更新客席総数 589席

固定席(スタンダード) 客席数 223席

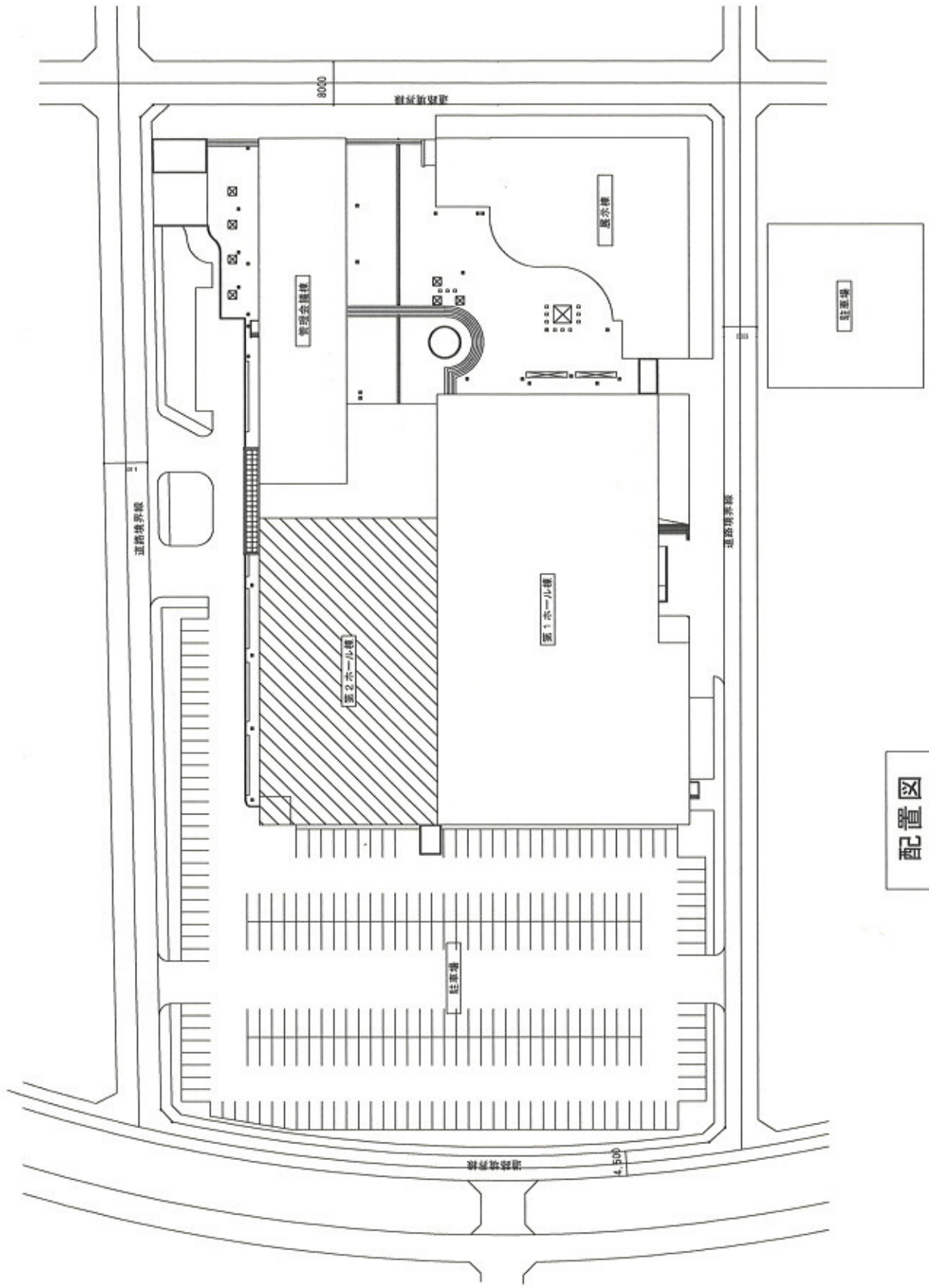
移動席(スタンダード) 客席数 24席

固定席(ハイバック) 客席数 342席

● 工事費

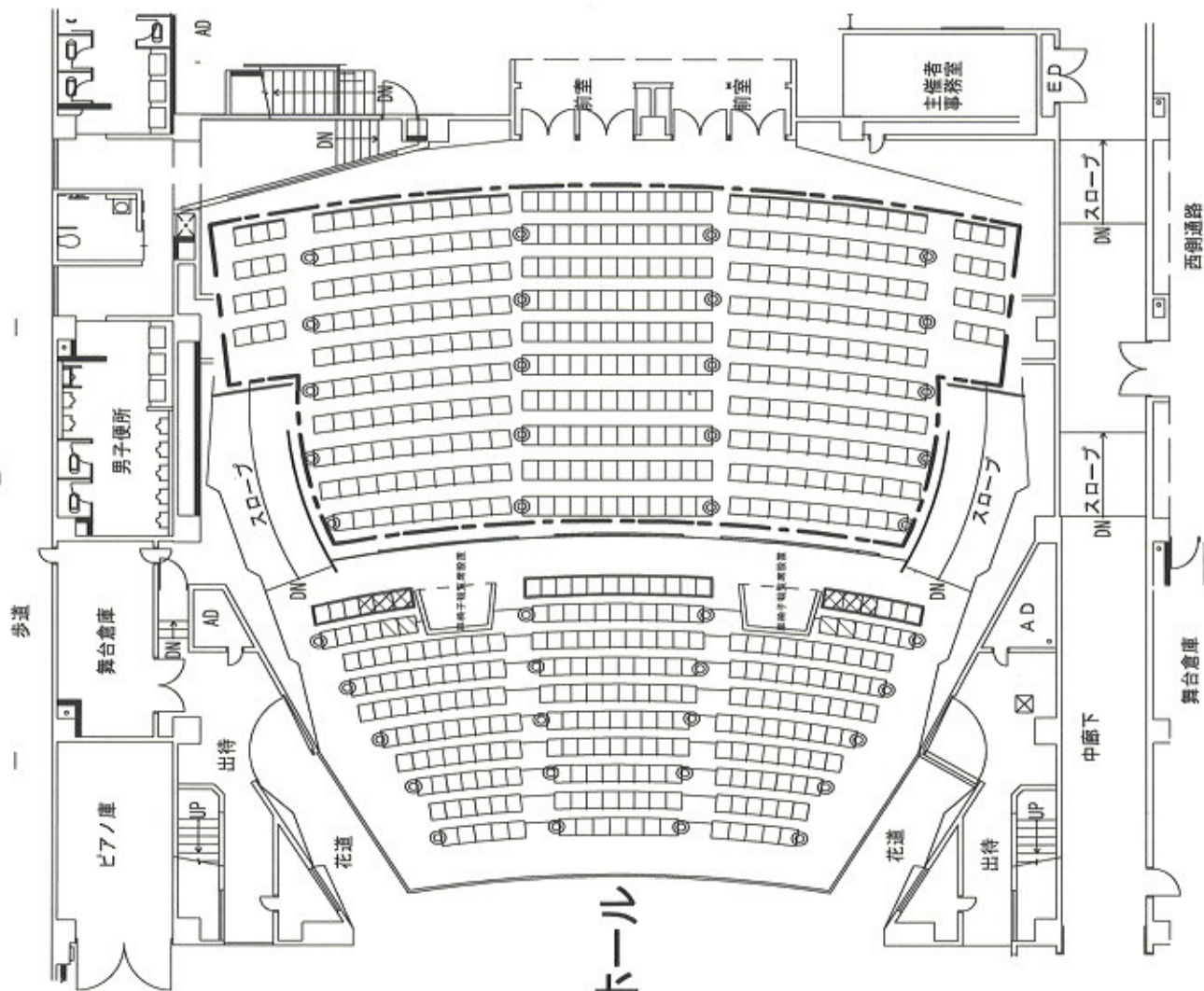
建築工事 56,070 千円

計 56,070



配置図

第2ホール



客席取替 更新客席総数589席

固定席 (スタンダード)

客席数223席

移動席 (スタンダード)

客席数 24席

固定席 (ハイバック) エリアを示す

客席数342席

固定席脚部新設ヶ所を示す

移動席既存脚部流用し再取付

◎ 足下灯 (東芝3ヶ所 16-2062N ミニボール 100V 5個)

既設ケーブルを再利用し、新設足下灯へ接続



①-1外観



①-1内観



①-2内観



①-3内観



①-4内観



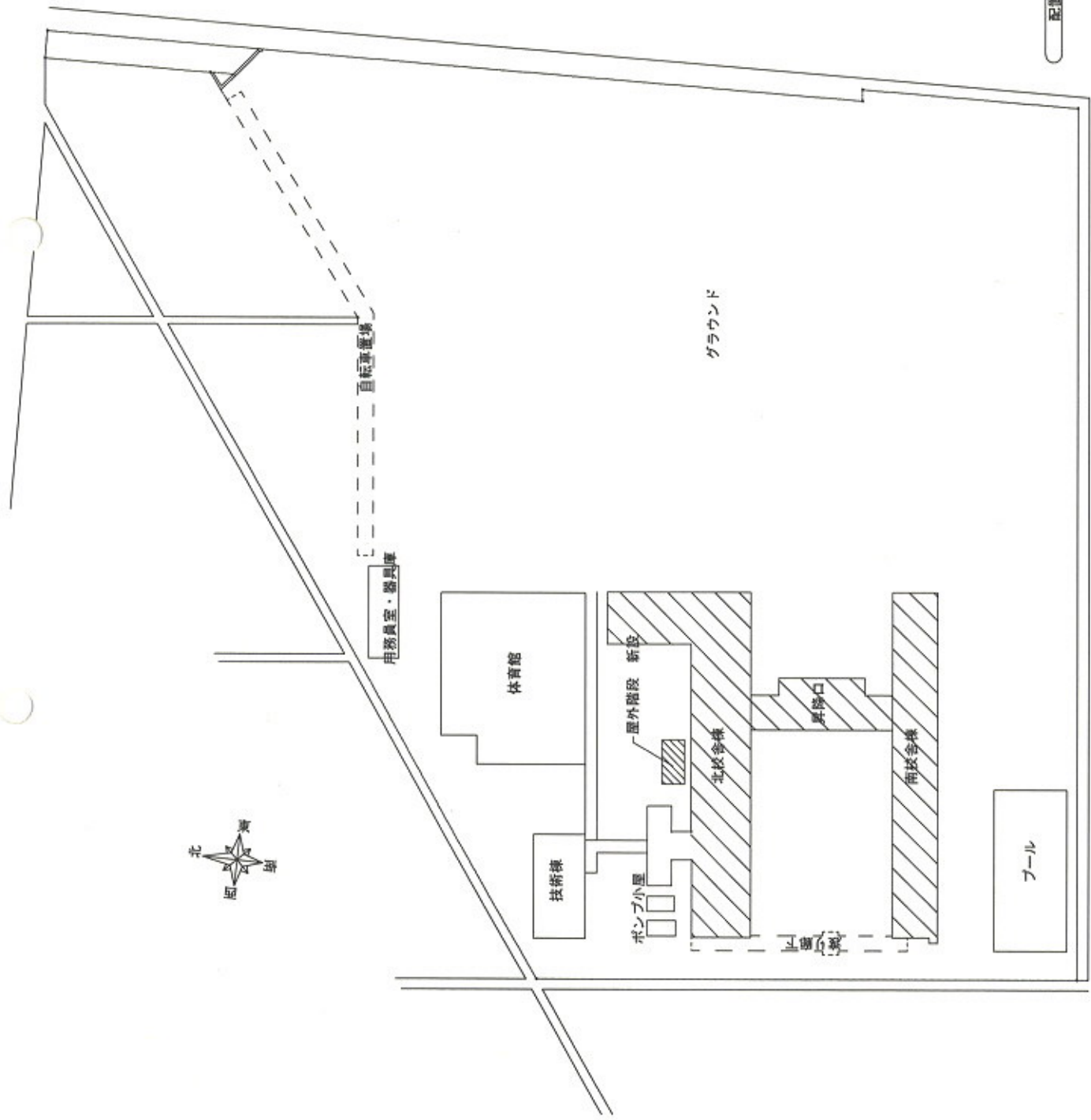
①-5内観

塩浜中学校避難施設整備工事

- 一般事項
工事の内容 屋外階段設置、屋上手摺り設置、建具改修
ディーゼル発電機設置、電灯・動力回路の変更

- 所在地 四日市市大字塩浜
期 H25. 2. 22. ~H25. 7. 19.
設 計 有限会社太田建築事務所
四日市市都市整備部営繕工務課
- 監 理 四日市市都市整備部営繕工務課
施 工 (株)五十嵐建設
- 建物概要
中学校
教室・管理棟 RC造3階建 延べ面積2,421㎡
教室・特別教室棟 RC造3階建 延べ面積1,503㎡
- 工事概要
屋外階段設置、屋上手摺り設置、建具改修
ディーゼル発電機設置、電灯・動力回路の変更

● 工事費		千円
	建築工事	22,619
	建築電気設備工事	13,869
	建築機械設備工事	1,388
	計	37,876



用務員室・器具庫

自転車置場

体育館

技術棟

ポンプ小屋

屋外階段 新設

グラウンド

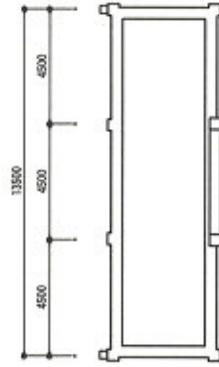
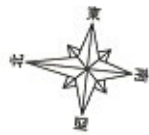
北校舎棟

地下道

昇降口

南校舎棟

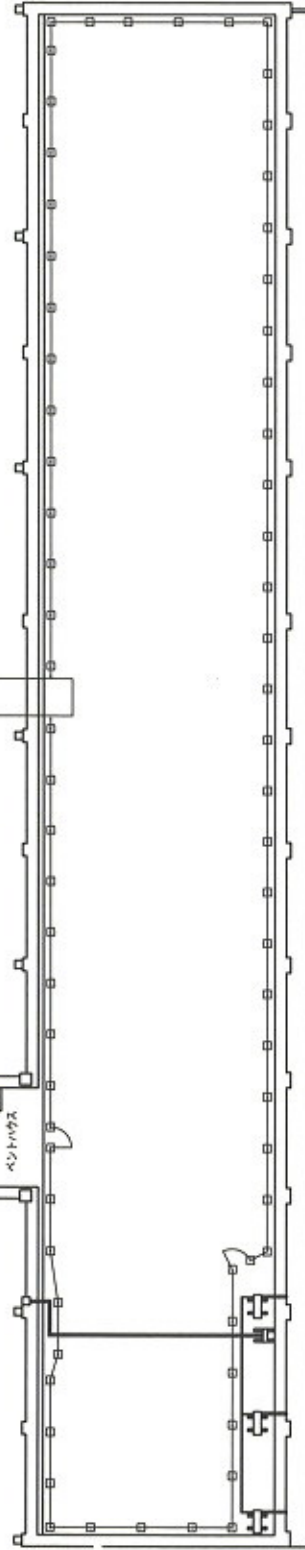
プール



屋外階段



発電機



屋根伏図



屋外階段



発電機・スコットランス盤



発電機・スコットランス盤②



屋上照明

平成25年度営繕工事一覧表

工事名称	構造	建築 延面積 (m ²)	受注者名				工事費計	工期		備考
			建築	電気	機械	その他		着工年月日	竣工年月日	
〔こども未来部〕										
ときわ保育園床改修工事			(株)トヨクスポーツシステムズ				2,993,550	H25.6.25.	H25.9.19.	
川島幼稚園公共下水道接続工事					(有)岩間設備		1,785,000	H25.7.12.	H25.9.10.	
高花平保育園パッケージ型消火設備工事					(株)昭和産業		1,197,000	H25.11.7.	H26.2.20.	
富洲原幼稚園ガス管更新工事					東邦瓦斯(株)西部支社		1,391,250	H26.2.13.	H26.3.25.	
合計 4件							7,366,800			
〔教育施設課〕										
橋北小学校大規模改修工事			(株)中材組				134,698,200	H25.7.5.	H25.10.10.	
富田小学校避難施設整備工事				渡辺電気			13,689,900	H25.11.22.	H26.3.14.	
泊山小学校屋内運動場屋根改修工事			(株)トヨクスポーツシステムズ				10,023,300	H25.12.16.	H26.3.20.	
笹川西小学校校舎屋上防水改修工事			(株)田室塗装				10,384,500	H25.12.25.	H26.3.20.	
富洲原小学校南校舎屋上防水改修工事			太田建材(株)				9,156,000	H26.1.24.	H26.3.20.	
塩浜小学校校舎屋上防水改修工事			(株)マックスシステム				15,529,500	H26.1.20.	H26.3.20.	
日永小学校大規模改修工事			角田建築(株)				85,382,850	H25.7.5.	H25.9.30.	
楠小学校給食室改修工事			(株)五十嵐建設				45,770,550	H25.6.28.	H25.9.30.	
浜田小学校給食室改修工事			(株)五十嵐建設				25,604,250	H25.6.28.	H25.9.30.	
中央小学校避難施設整備工事				大東電気(株)			14,402,850	H25.11.25.	H26.3.14.	
旧東橋北小学校避難施設整備工事			(有)渡辺建設				21,613,200	H25.11.22.	H26.3.25.	
三浜小学校避難施設整備工事				四日市電機(株)			13,170,150	H25.11.22.	H26.3.14.	
浜田小学校避難施設整備工事				四日市電機(株)			16,470,300	H25.11.22.	H26.3.14.	
塩浜小学校避難施設整備工事			(株)八武組				(37,552,200) 26,932,200	H25.2.22.	H25.7.19.	H24-H25 債務負担 工事
富洲原小学校避難施設整備工事			(有)中川建築工房				(37,784,250) 27,224,250	H26.1.20.	H26.3.20.	H24-H25 債務負担 工事
楠小学校避難施設整備工事				北三重通信システム(株)			(15,883,350) 11,063,350	H26.1.20.	H26.3.20.	H24-H25 債務負担 工事
三重小学校大規模改修工事			横内建設(株)				188,435,100	H26.1.20.	H26.3.20.	H24から繰越
橋北小学校屋上防水改修工事			(株)トヨクスポーツシステムズ				16,020,900	H25.5.29.	H25.7.31.	H24から繰越

* 工事費は平成25年度分の執行額。ただし()内は、複数年にわたる工事の全体工事費を表す。
* 数値は四捨五入の関係で合計が合わないことがあります。

工事名称	構造	建築延面積	受注者名				工事費計	工期		備考
			建築	電気	機械	その他		着工年月日	竣工年月日	
図書館環境改善工事			(株)堤組				10,374,000	H25.9.17.	H25.11.20.	
博物館空調制御システム更新工事					アズビル(株)ビルシステムカンパニー中部支社		12,827,850	H25.9.2.	H25.11.29.	
中央緑地陸上競技場照明設備設置工事				四日市電機(株)			22,806,000	H25.11.5.	H26.2.28.	
霞ヶ浦プール改修工事			(株)山本邦組				40,894,350	H26.1.24.	H26.3.28.	
三滝テニスコート便所ほか改修工事			(株)五十嵐建設				9,170,700	H25.2.18.	H25.5.10.	H24から繰越
港中学校避難施設整備工事			(株)リフォックス				27,864,900	H25.12.6.	H26.3.28.	
橋北中学校避難施設整備工事				(株)トーカイ			18,018,000	H25.11.20.	H26.3.14.	
朝明中学校屋内運動場屋根改修工事			(株)トヨクススポーツシステムズ				10,964,100	H25.12.16.	H26.3.20.	
橋北中学校プール水槽改修工事			(株)岸木工芸社				5,185,950	H26.1.8.	H26.3.14.	
笹川中学校屋内運動場屋根改修工事			(株)堤組				16,380,000	H25.12.20.	H26.3.20.	
笹川中学校武道場新築工事			中日本建設(株)				(77,145,600) 68,675,600	H24.9.20.	H25.9.6.	H24-H25 債務負担 工事
笹川中学校武道場新築工事(建築電気設備)				(有)西村電設			(5,617,500) 5,057,500	H24.10.2.	H25.6.28.	H24-H25 債務負担 工事
塩浜中学校避難施設整備工事			(株)五十嵐建設				(37,877,700) 26,727,700	H25.2.22.	H25.7.19.	H24-H25 債務負担 工事
富洲原中学校避難施設整備工事			(株)堤組				(34,938,200) 24,968,200	H25.2.22.	H25.7.19.	H24-H25 債務負担 工事
楠中学校避難施設整備工事				大東電気(株)			(17213700) 12,243,700	H25.3.13.	H25.7.19.	H24-H25 債務負担 工事
計36件										
[健康福祉部]										
障害者体育センター照明更新工事				北勢電気(株)			4,357,500	H25.7.8.	H25.9.12.	
食品衛生検査所新築工事(建築電気設備)				林電気工事(株)			33,743,850	H25.7.8.	H26.2.28.	
食品衛生検査所新築工事(建築機械設備)					(株)シンエイテクノ		26,848,500	H25.7.8.	H26.2.28.	
食品衛生検査所新築工事(ガス設備)					東邦瓦斯(株)西部支社		1,775,550	H25.7.16.	H26.2.28.	
三重北勢健康増進センタープール天井崩落対策工事			生川建設(株)				59,464,650	H25.12.27.	H26.3.20.	
四日市歯科医療センター外壁修繕工事			(株)田室塗装				5,533,500	H25.12.16.	H26.3.5.	
食品衛生検査所新築工事(建築工事)			大宗建設(株)				177,601,200	H25.6.28.	H26.2.28.	
合計 7件							131,723,550			
[財政経営部]										

*工事費は平成25年度分の執行額。ただし()内は、複数年にわたる工事の全体工事費を表す。
*数値は四捨五入の関係で合計が合わないことがあります。

工事名称	構造	建築 延面積	受注者名				工事費計	工期		備考
			建築	電気	機械	その他		着工年月日	竣工年月日	
市庁舎8階空調機設置工事					(有)ヤマコウ		2,117,850	H25.4.30.	H25.6.28.	
市庁舎北館空調更新工事					藤原工業(株)		13,634,250	H25.5.10.	H25.7.26.	
市庁舎エレベーター更新工事					(株)日立ビルシステム		103,635,000	H25.6.14.	H26.2.25.	
市庁舎8階間仕切改修工事			(有)黒建				2,446,500	H25.7.22.	H25.9.30.	
市庁舎外壁改修工事			中村建設(株)				115,630,200	H25.8.30.	H26.3.10.	
本町プラザ津波対策工事					北勢電気(株)		20,922,300	H25.11.18.	H26.3.14.	
市庁舎誘導灯更新工事					四日市電機(株)		4,074,000	H25.12.13.	H26.3.14.	
合計 7件							262,460,100			
(市民文化部)										
楠公民館大集会室空調設備改修工事					(有)坂下工業		7,171,500	H25.8.30.	H25.12.16.	
楠総合支所高架水槽更新工事					(有)ヤマコウ		1,764,000	H25.9.18.	H25.12.16.	
あさけプラザホール舞台照明設備更新工事					四日市電機(株)		75,023,550	H25.9.30.	H26.3.24.	
下野地区市民センター外壁塗装工事			幸和産業(株)				5,240,550	H25.9.25.	H25.11.29.	
文化会館直流電源装置更新工事					三州電設(株)		16,054,500	H25.9.20.	H26.1.31.	
文化会館中央監視装置更新工事					アズビル(株)ビルシステムカンパニー中部支社		2,152,500	H25.9.13.	H25.11.11.	
保々地区市民センター外壁塗装工事			(有)セフテック				5,268,900	H25.11.5.	H26.1.24.	
文化会館第2ホール客席更新及び車椅子席設置工事			(有)カフシマ				56,070,000	H25.11.19.	H26.3.24.	
あさけプラザ2階、3階、4階トイレ洋式化工事					(株)トーカイ		2,205,000	H25.11.20.	H26.3.14.	
文化会館第3ホール音響設備改修工事					北三重通信システム(株)		1,974,000	H25.12.11.	H26.2.26.	
あさけプラザ屋上防水及び外壁改修工事			大宗建設(株)				94,636,500	H25.12.19.	H26.3.20.	
羽津地区市民センター屋上防水改修工事			(株)マックステム				3,465,000	H25.12.16.	H26.3.14.	
なやプラザ屋上防水改修ほか工事			(株)ササキ塗研				24,024,000	H26.1.7.	H26.3.20.	
三重地区市民センター空調更新工事					サンエイテクノ(株)		3,097,500	H25.12.19.	H26.3.20.	
水沢地区市民センタートイレ改修工事			合同会社くすのき建設				2,394,000	H26.1.20.	H26.3.14.	
富洲原地区市民センタートイレ改修工事			北三重技建(株)				3,416,700	H26.2.4.	H26.3.28.	
県地区市民センタートイレ改修工事			(有)服部建設工業				1,260,000	H26.2.7.	H26.3.28.	
三重地区市民センターホール棟屋上防水改修ほか工事			太田建材(株)				5,523,000	H26.1.24.	H26.3.20.	

* 工事費は平成25年度分の執行額。ただし()内は、複数年にわたる工事の全体工事費を表す。
* 数値は四捨五入の関係で合計が合わないことがあります。

工 事 名 称	構 造	建 築 延 面 積	受 注 者 名				工 事 費 計	工 期		備 考
			建 築	電 気	機 械	そ の 他		着 工 年 月 日	竣 工 年 月 日	
合計 18件							310,741,200			
[商 工 農 水 部]										
農業センター空調更新工事					(有)ヤマコウ		2,091,600	H25.5.13.	H25.7.16.	
食肉センター・食肉市場1号冷蔵庫枝肉搬送レールほか更新工事					花木工業(株)		16,800,000	H25.9.18.	H26.1.27	
食肉センター・食肉市場焼却炉整備補修工事					バナソニック環境エンジニア		2,415,000	H25.9.27.	H25.11.6	
四日市競輪場中央棟3階(第5投票所)改修工事			(有)中川建築工房				44,625,000	H25.10.18.	H26.2.3	
食肉センター・食肉市場牛部分肉カット室床改修工事			(株)田室塗装				3,496,500	H25.10.30.	H26.1.16	
食肉センター・食肉市場汚水処理施設スクリーン整備工事					(株)壽環成設備		3,496,500	H25.10.11.	H25.11.29	
食肉センター・食肉市場チェーンブロック更新ほか工事					(株)シンエイテック		1,396,500	H25.12.6.	H26.2.27	
四日市市競輪場管理棟冷却塔及び膨張タンク更新工事					(株)橋北工業		2,572,500	H25.12.12.	H26.2.27.	
勤労者・市民交流センター北館排煙設備設置工事			(株)宮崎工業				2,614,500	H25.12.19.	H26.3.20.	
合計 9件							79,508,100			
[消 防 本 部]										
北消防署朝日川越分署空調設備更新工事					(株)橋本工業		1,585,500	H25.8.27.	H25.11.1.	
八郷分団車庫改修工事			(株)須崎工務店				15,970,500	H25.10.21.	H25.2.6.	
朝日川越分署屋上防水ほか工事			(有)岸木工芸社				3,958,500	H25.10.18.	H25.12.17.	
富田分団車庫改修工事			(有)黒達				2,933,700	H25.11.25.	H26.1.21.	
合計 4件							24,448,200			
[総 務 部]										
寺方児童集会所改修工事			(有)大茂建設				4,327,050	H25.5.14.	H25.8.12.	
人権プラザ赤堀及び赤堀児童集会所改修工事			(株)堤組				16,754,850	H25.11.29.	H26.3.19.	
人権プラザ天白外壁補修工事			(有)岸木工芸社				2,625,000	H26.1.20.	H26.3.28.	
合計 3件							23,706,900			
[都 市 整 備 部]										

* 工事費は平成25年度分の執行額。ただし()内は、複数年にわたる工事の全体工事費を表す。
* 数値は四捨五入の関係で合計が合わないことがあります。

工事名称	構造	建築 延面積	受注者名				工事費計	工期		備考
			建築	電気	機械	その他		着工年月日	竣工年月日	
赤堀町市営住宅除却工事			片岡興建(有)				5,183,850	H25.7.29.	H25.10.25.	
三重団地市営住宅住戸改善 工事			(有)渡辺建設				5,485,200	H25.8.9.	H25.10.31	
保々駅自転車駐車場改修工 事			(株)リフォックス				1,646,400	H25.10.17.	H25.12.18	
三重市営住宅及び茂福市営 住宅ガス管改修工事					東邦瓦斯(株) 西部支社		11,533,200	H25.11.12.	H26.3.14.	
三重団地市営住宅住戸改善 ほか工事(併合)			(有)渡辺建設				22,103,550	H25.11.29.	H26.3.25.	
あさけが丘中央集会所(緊急 避難所)耐震補強工事			(株)リフォックス				3,193,050	H25.12.6.	H26.2.28.	
前田町市営住宅屋上防水改 修工事			(株)田室塗装				4,147,500	H25.12.10.	H26.2.28.	
泊山公園トイレ整備工事			(株)リフォックス				10,479,000	H25.12.6.	H26.3.7.	
曙町公営住宅解体工事			塩浜運送(株)				85,880,550	H25.11.22.	H26.3.25.	
茂福市営住宅水道直圧化工 事			(株)高芝組				26,636,400	H25.11.22.	H26.3.14.	
坂部が丘市営住宅住戸改善 ほか工事(併合)			(株)リフォックス				12,988,500	H25.12.6.	H26.3.20.	
三重団地市営住宅物置屋根 改修工事			(有)中川建築 工房				14,586,600	H26.1.20.	H26.3.20.	
近鉄四日市駅南自転車駐輪 場改修工事			(株)伊藤興業				1,228,500	H26.1.7.	H26.2.24.	
曙町市営住宅建替工事(建築 工事)			大宗建設(株)				(488,369,700) 380,369,700	H24.10.30.	H25.10.15.	H24-25債 務負担工 事
曙町市営住宅建替工事(建築 電気設備工事)				北勢電気(株)			(76,534,500) 76,084,500	H24.11.26.	H25.10.10.	H24-25債 務負担工 事
曙町市営住宅建替工事(建築 機械設備工事)					藤原工業(株)		(64,365,000) 63,915,000	H24.11.26.	H25.10.11.	H24-25債 務負担工 事
曙町市営住宅建替工事(ガス 設備)					東邦瓦斯(株) 西部支社		(8,914,605) 8,514,605	H24.11.8.	H25.10.11.	H24-25債 務負担工 事
あさけが丘市営住宅外壁改修 ほか工事			(株)ササキ塗研				58,461,900	H26.1.7.	H26.3.28.	
坂部が丘市営住宅外壁改修 ほか工事			(株)田室塗装				47,964,000	H25.12.24.	H26.3.26.	
高花平市営住宅外壁改修ほ か工事			(株)サンベスト				16,264,500	H25.11.29.	H26.3.26.	
寺方町市営住宅(西住宅)外壁 改修ほか工事			(有)一光				16,922,850	H25.12.13.	H26.3.18.	
合計 21件							873,589,355			

* 工事費は平成25年度分の執行額。ただし()内は、複数年にわたる工事の全体工事費を表す。
* 数値は四捨五入の関係で合計が合わないことがあります。