

気軽にいこう！

四日市 けいりん



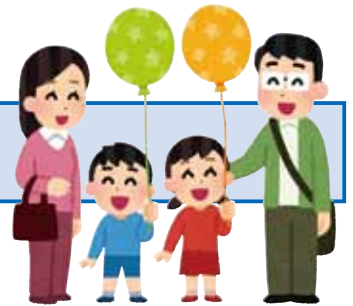
競輪は日本で生まれた競技で、2000年のシドニーオリンピックでは「ケイリン」が正式種目として採用されました。本市には、そんな競輪を楽しむことができる競輪場があります。

そして、競輪場は家族連れで気軽に出掛けられるレジャースポーツ施設でもあります。車券を買わなくても、いろいろなイベントを楽しむことができます。

ぜひ一度、四日市けいりんにお越しください。

四日市けいりんは楽しいイベント盛りだくさん！

四日市けいりんでは、幅広い層の皆さんに楽しんでいただけるよう、さまざまなイベントを実施しています。これまでに実施したイベントを紹介します。



平成 29 年 12 月開催
わんわん動物園がやってくる！



平成 29 年 11 月開催
バトルキングがやってくる！



平成 29 年 10 月開催
巨大トランポリンがやってくる！



平成 29 年 8 月開催
ファミリー夏祭り



平成 29 年 6 月開催
ふれあい動物園がやってくる♪



大人から子どもまで楽しめる
イベントをたくさん開催しているんだね！



四日市けいりんマスコットキャラクター
「フォーリン」



四日市けいりんの収益は皆さん

競輪は地方自治体の財源確保のため昭和23年に制定された「自転車競技法」に基づき、全国43場で開催されています。

四日市けいりんは昭和27年1月に開設され、今年度で66年目となります。開催から得られた収益金は、市の一般財源に繰り入れられ、公共施設や福祉の充実などに役立てられています。

競輪事業の収益から市の財政へ繰り入れられたこれまでの総額は、170億7,700万円になります。

年度	競輪の収益を使って行った主な事業	金額
平成25年度	橋北子育て支援センター、三重北小学校、橋北中学校、川島幼稚園施設改修工事など	1億円
平成26年度	四日市市文化会館、西橋北小学校、少年自然の家などの改修、設備更新工事など	1億円
平成27年度	霞ヶ浦緑地運動施設、少年自然の家、三重幼稚園、伊坂ダムサイクルパーク、勤労者・市民交流センターなどの改修、設備更新工事など	1億5,000万円
平成28年度	中央緑地運動施設、霞ヶ浦緑地運動施設、勤労者・市民交流センターなどの施設改修工事など	1億8,000万円
開設以来65年間で活用された金額の総合計額		170億7,700万円

■最近の主な例



の暮らしに役立てられています



勤労者・市民交流センター改修工事



霞ヶ浦緑地テニスコート整備事業
(完成イメージ)



中央緑地整備事業
(完成イメージ)

競輪の収益は、いろいろな事業に
充てられているんだね！





三重県初のG I レースが開催されます！

第33回 読売新聞社杯

全日本選抜競輪

2018
2/9(日)・10(月)・11(日)・12(日)

ドキドキと出会う。



開催期間中のイベントいっぱい！

- 9日** ガールズレーサートークショー
- 10日** 仮面ライダービルドショー
キャラクターグッズ抽選会
駄菓子屋さんコーナー
キックバイクコーナー
初心者向け競輪講習会
- 11日** 吉本芸人お笑いステージ
子ども限定スタンプラリー
駄菓子屋さんコーナー
キックバイクコーナー
初心者向け競輪講習会
- 12日** アニマル浜口親子トークショー
チアドラゴンズステージ
地元キッズダンスショー
地元中学校ブラスバンド演奏
子ども限定スタンプラリー
駄菓子屋さんコーナー
キックバイクコーナー
初心者向け競輪講習会
- 毎日** B級グルメキッチンカー
中部地区競輪場スタンプラリー
競輪選手会主催の競輪カフェ
自転車走行タイムトライアル
電話投票390万円キャッシュバックキャンペーン

プレゼントもあります！（毎日）

- ・入場者（先着1,000人）に「お菓子」
- ・特別観覧席利用者に「お菓子」
- ・左イラストのようなマフラーまたはトレンチコート着用の女性（先着50人）に「クオカード500円分」

公共交通機関・無料運行バスをご利用ください

開催期間中は周辺道路の混雑が予想されますので、右記のとおり無料バスを運行します。ご来場の際は公共交通機関や無料運行バスをご利用ください。

四日市けいりんへのアクセス（2月9日～12日のみ）

- 近鉄四日市駅下車 東バス乗り場 ⑭番乗り場より無料バス
- 近鉄霞ヶ浦駅下車 徒歩約20分
- JR四日市駅下車 臨時バス乗り場より無料バス
- JR富田浜駅下車 徒歩約18分

無料運行臨時バス時刻表（2月9日～12日のみ）			
往路：近鉄四日市駅 → JR四日市駅 → 四日市競輪場			
復路：四日市競輪場 → JR四日市駅 → 近鉄四日市駅			
往路		復路	
時	分	時	分
9	00	9	00
	15		30
	30		45
10	00	10	00
	15		30
	30		45
11	00	11	00
	30		30
12	00	12	00
	30		30
13	00	13	00
	30		30
14	00	14	00
	30		30
		15:00	
		11レース終了後（16:00頃）	
		最終レース終了後（16:30頃）	

四日市競輪場 ☎059-331-3457 FAX059-333-3261

HP <http://www.yokkaichikeirin.com>