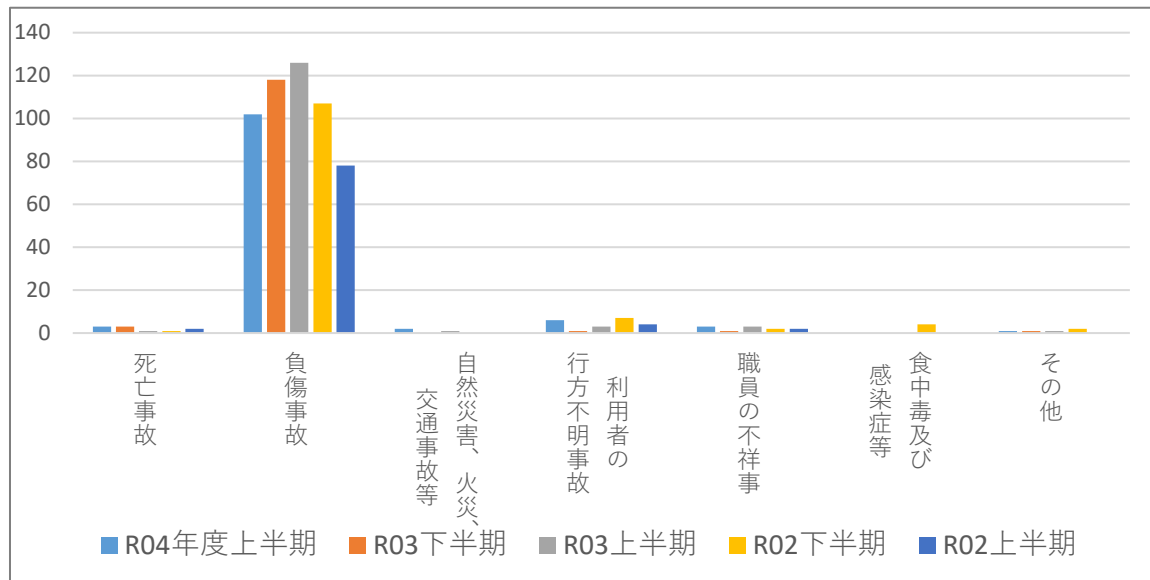


令和4年度上半期分(※)事故報告について

※ 令和4年4月1日から令和4年9月30日までの間に速報を受理した事故報告について集計を行ったものです

1 事故の種別

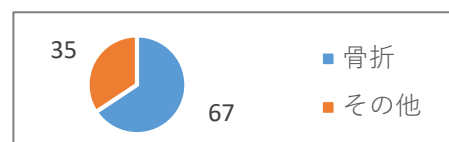
	死亡事故	負傷事故	自然災害、火災、 交通事故等	利用者の 行方不明事故	職員の不祥事	食中毒及び 感染症等	その他	合計
R04年度上半期	3	102	2	6	3	0	1	117
R03下半期	3	118	0	1	1	0	1	124
R03上半期	1	126	1	3	3	0	1	135
R02下半期	1	107	0	7	2	4	2	123
R02上半期	2	78	0	4	2	0	0	86



令和4年度上半期の事故報告件数は、前期に比べ約5%件数が減少しましたが、事故報告全体に占める重大事故(死亡、行方不明等)の割合が、前期の5件に対し、今期は14件と大幅に増加しました。通所系サービスの送迎中の交通死亡事故や、車内に利用者を放置するなどの重大事案が発生しており、サービス事業所においては、今一度気を引き締めていただきたいと思います。
死亡事故は、前述の交通事故のほか、食事中の誤嚥による窒息がありました。

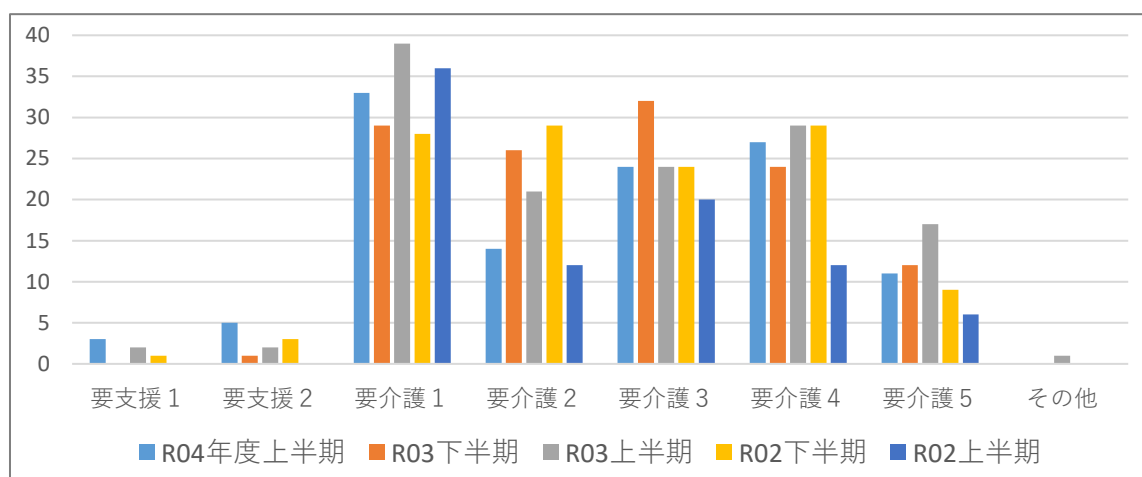
行方不明(離設)件数も増加しており、新型コロナウイルス感染症の蔓延により人員が不足気味のサービス提供が影響している可能性も否定できません。
コロナ禍の中、厳しい人員配置でのサービス提供の継続を試みていただいたと思いますが、今期の重大事故の増加を重く受け止め、事故予防に取り組んでいただくようお願いします。

令和4年度上半期の負傷事故(102件)の内訳は、骨折が67件であり、全体の約6割でした。



2 要介護度別事故発生件数

	要支援1	要支援2	要介護1	要介護2	要介護3	要介護4	要介護5	その他	合計
R04年度上半期	3	5	33	14	24	27	11	0	117
R03下半期	0	1	29	26	32	24	12	0	124
R03上半期	2	2	39	21	24	29	17	1	135
R02下半期	1	3	28	29	24	29	9	0	123
R02上半期	0	0	36	12	20	12	6	0	86



3 事故発生サービス種別と時間帯

サービス種別	件数
通所介護／通所リハビリテーション	26
短期入所生活介護／短期入所療養介護	10
特定施設入居者生活介護	6
介護老人福祉施設(特別養護老人ホーム)	41
介護老人保健施設	8
認知症対応型共同生活介護	21
小規模多機能型居宅介護／看護小規模多機能型居宅介護	3
その他	2
(合計) ※サービスには予防も含む	117

	宿泊系	訪問・通所系	合計
早朝 (6:00～8:00)	11	0	11
日中 (8:00～18:00)	51	28	79
夜間 (18:00～22:00)	9	0	9
深夜 (22:00～6:00)	17	0	17
不明	1	0	1
(合計)	89	28	117

令和4年度上半期では通所系サービスの事故の割合の増加が見られました。以前から通所系サービスでは、送迎時(特に送りの際)の事故が目立つため、利用者と職員の動線が交錯しがちな送迎時に、より一層の注意を払うよう啓発を続けます。