

大雨だ!

その時どうする!?

災害時の避難情報

6月から10月ごろまでは、集中豪雨や台風などにより河川が増水しやすくなる「出水期」です。「出水期」には、大雨に伴う土砂災害などが増加します。大雨や台風の発生に合わせて国や市が発信する避難情報に注意しましょう。

◆避難情報の段階



災害への心構えを高めましょう

気象庁が発表

普段からできる災害の備え

防災マップ

河川決壊による浸水や土砂災害などの危険箇所を防災マップなどで確認しましょう。

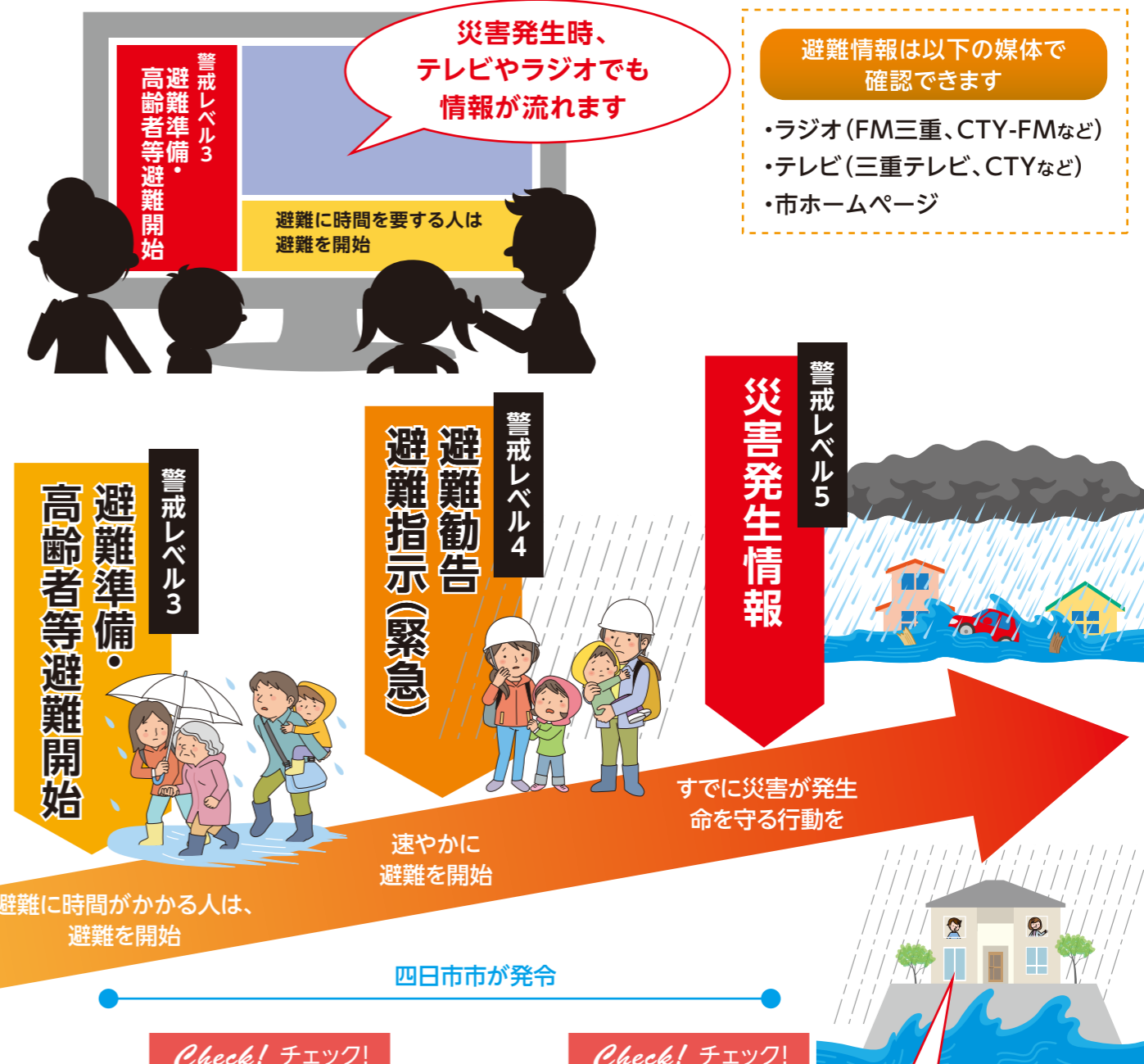
最新の情報はホームページをご覧ください。



家族防災手帳

防災に関する情報は、平成27年8月に全戸配布した「家族防災手帳」も参考にしてください。

新たに必要な場合は、危機管理室、または各地区市民センターへお問い合わせください。



災害発生時、テレビやラジオでも情報が流れます

避難情報は以下の媒体で確認できます

- ・ラジオ(FM三重、CTY-FMなど)
- ・テレビ(三重テレビ、CTYなど)
- ・市ホームページ

Check! チェック!

避難所では、大勢の人が集まることから、可能な限り人との距離を空ける、マスクを着用するなど、感染症の予防を行いましょう。

Check! チェック!

避難場所まで避難する時間的猶予が無い場合や、自宅が安全な場合は、自宅の2階など、安全な場所に留まることも避難に含まれます。

災害時に必要な情報を得るため

安全安心防災メール

防災情報などを携帯電話やパソコンにメールで送信する「四日市市安全安心防災メール」を運用しています。まだ登録していない人は、ぜひご登録ください(登録料無料)。

登録はこちら
t-yokkaichi-city@sg-m.jp
※空メール送信による登録



防災行政無線

災害発生時に、市内119カ所のスピーカーから「防災行政無線(サイレン・音声放送)」で、避難・災害情報を放送します。音声放送の内容は、自動電話応答でも確認できます。

☎351-4004

●この記事についてのお問い合わせ・ご意見は

危機管理室 ☎354-8119 FAX350-3022