



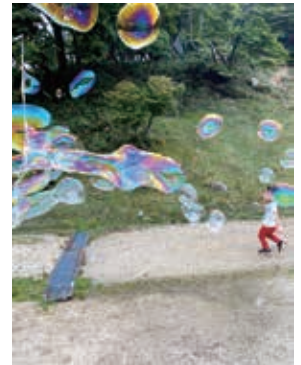
お薦め情報やこにゅうどうくんのイラスト、写真(テーマは自由)をお寄せください。  
**【応募方法】** ①名前(ペンネーム可) ②連絡先 ③お薦め情報(200字程度) またはコメント(50字以内) ④写真・画像データ(2MBまで)を、Eメールで、投稿ひろば専用アドレス(✉hiroba@city.yokkaichi.mie.jp)へ。



二人合わせて100歳です！  
 まだまだ元気なひいおばあちゃん！  
 これからもたくさん遊んでね♪  
 (あんころさん)



コロナの影響でなかなかフェレンぼ(お散歩)ができてないけど、元氣いっぱいのおふたり様★早くおでかけしたいね！  
 (ととひまママ)



大きなシャボン玉を作るイベントがあり、写真を撮ったらびっくり！息子の大好きな恐竜が現れました！！  
 (えりんこさん)



漁港のボスネコ。いつもはすぐ寄ってくるのですが、この日はずっと海をみつめていました。  
 (坂田浩一さん)



バドミントンのシャトルでこにゅうどうくんを作りました！  
 (児童館のはやかわさん)

※添削・修正・加工する場合があります

広報マーケティング課 (☎354-8244 FAX354-8315 ㊚1580454974466)



第3回

このコーナーは、11月29日に行われる四日市市長選挙に向けて、選挙啓発広報として、全3回のシリーズで掲載していきます。

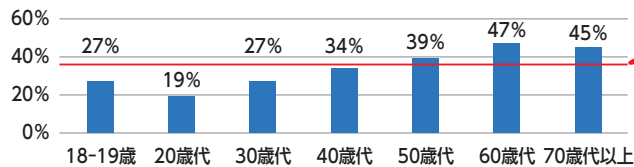
最後の第3回目である今回は、前回の市長選挙の「年代別投票率」についてです。

選挙に関する最新情報は、選挙管理委員会ホームページをご覧ください。  
 (㊚https://yokkai-chi-city-senkyo.com/)



前回(平成28年11月)の市長選挙の年代別投票率

選挙管理委員会事務局 (☎354-8269 FAX359-0286)



平均投票率  
36%

■若者の投票率

18・19歳の投票率は20歳代より高く、30歳代と同程度でしたが、全体平均の投票率よりは低い結果となっています。

■全体の投票率

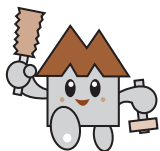
全ての年代で50%を下回り、特に20歳代は10%台という低い結果となっています。

市長選挙は、私たちに一番身近な市政の代表を選ぶ大切な選挙です。11月29日は、現在～将来の本市の在り方を決める政治に、投票という形で自分たちの思いを届けましょう。

投票しよっか!! 四日市市長選挙  
 ~あなたの一票でもっとすてきな街に!!~

有料広告掲載欄

建設職人なら誰でも入れる組合です



建労 四日市支部  
 随時加入者募集中

三建国保

組合独自の建設労働者の健康保険  
 出産育児一時金(42万円)  
 葬祭費(本人10万円・家族7万円)  
 高額療養費、施設利用補助、無料健康診断の開催  
 人間ドックに対する補助(3万円)  
 脳ドックに対する補助(2万円)など

三重県建設労働組合四日市支部 四日市市ときわ5丁目1-8 ☎(059)354-1531(代)

本欄は広告であり、広告の内容に関する一切の責任は広告主に帰属します。