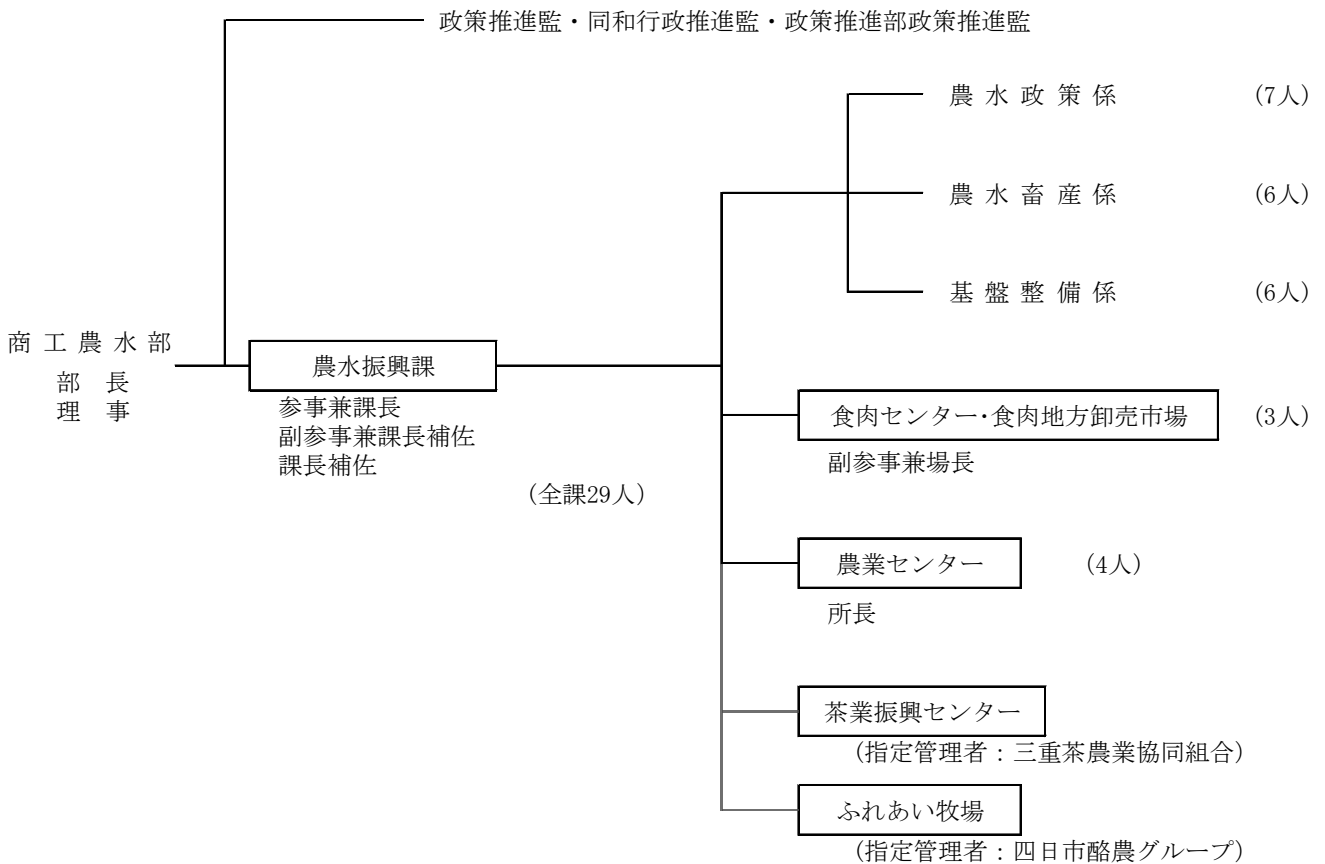


## 12. 農林水産行政及び施設

### (1) 市の農林水産機構（令和3年4月1日現在）



### (2) 農業委員会事務局

○四日市市農業委員会及び組織（令和3年4月1日現在の人数）

農業委員	農地利用最適化推進員	計
19	37	56

**月例総会** 市域を3ブロックに分け、農業委員による農地転用申請に係る事前調査を実施し、月例総会(毎月15日頃)に審議し、所定の処理をしている。毎月1回開催。また、毎年1回、市内にある農地の利用状況について調査を行う。

○事務局の機構

事務局長(商工農水部理事)、局次長(商工農水部次長)  
副参事1人、事務局員4人

### (3) 市農林水産業当初予算の概要

#### ○一般会計 農林水産業費

単位：千円

項 目	令和3年度予算額	令和2年度予算額	令和元年度予算額
農業委員会費	38,137	46,356	30,045
農業総務費	218,104	203,875	187,406
農業振興費	253,480	263,666	185,701
農業研究施設費	34,273	31,884	40,891
農業費 計	543,994	545,781	444,043
畜産総務費	12,748	18,841	18,894
畜産振興費	89,467	259,820	283,636
食肉センター食肉市場費	556,242	489,767	469,763
畜産業費 計	658,457	768,428	772,293
農地総務費	359,391	302,580	304,373
土地改良費	568,187	385,870	286,897
農地防災費	21,851	10,608	19,616
農地費 計	949,429	699,058	610,886
水産業総務費	15,771	15,143	16,063
水産業振興費	1,699	1,706	1,333
漁港管理費	193,635	169,005	43,907
漁港建設費	0	0	1,030
水産業費 計	211,105	185,854	62,333
合 計	2,362,985	2,199,121	1,889,555

#### ○食肉センター・食肉市場特別会計

単位：千円

項 目	令和3年度予算額	令和2年度予算額	令和元年度予算額
業 務 費	816,254	642,259	564,869
元 金	101,015	121,449	161,576
利 子	5,231	6,792	9,055
公債費 計	106,246	128,241	170,631
予備費	500	500	500
特別会計 合計	923,000	771,000	736,000

(4) 市農林水産関係主要事業実施状況 (平成28年～令和2年度)

(イ) ふるさとの食推進事業

年度	事業種目	事業主体	事業費(単位:円)		事業量
			決算額	財源内訳	
H28	地産地消ふるさとの食推進事業	四日市市等	1,154,700	市費 1,154,700	地産地消バスツアー 食と農のふれあい推進事業費補助金 四日市農業まつり
	学校給食等地産地消推進事業	四日市市等	443,224	市費 443,224	学校給食用農産物供給事業費奨励金
	かぶせ茶 PR 推進事業	四日市市等	1,621,378	市費 1,621,378	イベントでの「かぶせ茶」のPR 「かぶせ茶のおいしい入れ方&料理教室」の開催
H29	地産地消ふるさとの食推進事業	四日市市等	1,112,165	市費 1,112,165	地産地消バスツアー 食と農のふれあい推進事業費補助金 四日市農業まつり
	学校給食等地産地消推進事業	四日市市等	605,475	市費 605,475	学校給食用農産物供給事業費奨励金
	かぶせ茶 PR 推進事業	四日市市等	1,425,552	市費 1,425,552	イベントでの「かぶせ茶」のPR 「かぶせ茶のおいしい入れ方&料理教室」の開催
H30	地産地消ふるさとの食推進事業	四日市市等	1,091,923	市費 1,091,923	地産地消バスツアー 食と農のふれあい推進事業費補助金(5件) 四日市農業まつり
	学校給食等地産地消推進事業	四日市市等	244,178	市費 244,178	学校給食用農産物供給事業費奨励金(13名 15品目)
	かぶせ茶 PR 推進事業	四日市市等	1,675,936	市費 1,675,936	イベントでの「かぶせ茶」のPR 「かぶせ茶のおいしい入れ方&料理教室」
R1	地産地消ふるさとの食推進事業	四日市市等	1,513,727	市費 1,513,727	地産地消バスツアー 食と農のふれあい推進事業費補助金(8件) 四日市農業まつり
	学校給食等地産地消推進事業	四日市市等	117,270	市費 117,270	学校給食用農産物供給事業費奨励金(10名 12品目)
	かぶせ茶 PR 推進事業	四日市市等	1,111,827	市費 1,111,827	イベントでの「かぶせ茶」のPR 「かぶせ茶のおいしい入れ方&料理教室」
R2	地産地消ふるさとの食推進事業	四日市市等	6,104,864	市費 6,104,864	かぶせ茶及び煎茶の配布(市立小学校37校 15,800人) 食と農のふれあい推進事業費補助金(6件)
	学校給食等地産地消推進事業	四日市市等	239,187	市費 239,187	学校給食用農産物供給事業費奨励金(15名 20品目)
	かぶせ茶 PR 推進事業	四日市市等	0	市費 0	

(ロ) 優良農地保全事業

年度	事業種目	事業主体	事業費(単位:円)		事業量
			決算額	財源内訳	
H28	農地の守り手づくり事業	四日市市等	1,586,000	市費 1,586,000	優良農地復元化事業費補助金(復元:8件 29,899㎡、2年目の土壌改良:2件 3,902㎡)
	農地集積支援事業	耕作者、地権者	2,702,374	国費 2,663,500 市費 38,874	機構集積協力金等(経営転換協力金:21件 78,500㎡、耕作者集積協力金:6件 9,080㎡)
H29	農地の守り手づくり事業	四日市市等	3,199,000	市費 3,199,000	優良農地復元化事業費補助金(復元:5件 62,270㎡、2年目の土壌改良:1件 3,537㎡)
	農地集積支援事業	耕作者、地権者	1,242,318	国費 1,224,000 市費 18,318	機構集積協力金等(経営転換協力金:8件 31,600㎡、耕作者集積協力金:5件 11,800㎡)
H30	農地の守り手づくり事業	四日市市等	2,658,000	市費 2,658,000	優良農地復元化事業費補助金(復元:10件 25,390㎡、2年目の土壌改良:3件 49,803㎡)
	農地集積支援事業	耕作者、地権者	594,565	国費 577,500 市費 17,065	機構集積協力金等(経営転換協力金:8件 15,100㎡、耕作者集積協力金:5件 9,800㎡)
R1	農地の守り手づくり事業	四日市市等	842,000	市費 842,000	優良農地復元化事業費補助金(復元:4件 11,535㎡、2年目の土壌改良:2件 10,716㎡)
	農地集積支援事業	耕作者、地権者	494,160	国費 460,500 市費 33,660	機構集積協力金等(経営転換協力金:9件 30,700㎡)
	地域農業づくり支援対策事業	農業者等の組織する団体	278,000	市費 278,000	地域農業づくり支援対策事業費補助金(1件 27,873㎡)
R2	農地の守り手づくり事業	四日市市等	403,000	市費 403,000	優良農地復元化事業費補助金(復元:1件 5,730㎡、2年目の土壌改良:1件 4,690㎡)
	農地集積支援事業	耕作者、地権者	89,200	国費 89,200	機構集積協力金等(経営転換協力金:1件 3,600㎡)
	地域農業づくり支援対策事業	農業者等の組織する団体	151,000	市費 151,000	地域農業づくり支援対策事業費補助金(1件 15,151㎡)

(ハ) 次世代農家育成事業

年度	事業種目	事業主体	事業費(単位:円)		事業量
			決算額	財源内訳	
H28	新しい農の担い手づくり事業	就農者、参入者	2,781,000	市費 2,781,000	新規就農者支援事業費補助金(3件) 企業等農業参入支援事業費補助金(1件)
	農業研修費補助金	研修者	59,000	市費 59,000	農業大学校1名
H29	新しい農の担い手づくり事業	就農者、参入者	1,107,000	市費 1,107,000	新規就農者支援事業費補助金(4件)
	農業研修費補助金	研修者	118,000	市費 118,000	農業大学校2名
H30	新しい農の担い手づくり事業	就農者、参入者	2,479,000	市費 2,479,000	新規就農者支援事業費補助金(5件)
	農業研修費補助金	研修者	0	市費 0	

R1	新しい農の担い手づくり事業	就農者、参入者	4,973,000	市費	4,973,000	新規就農者支援事業費補助金(6件) 企業等農業参入支援事業費補助金(2件)
	農業研修費補助金	研修者	265,000	市費	265,000	農業大学校5名
R2	新しい農の担い手づくり事業	就農者、参入者	2,511,000	市費	2,511,000	新規就農者支援事業費補助金(4件)
	農業研修費補助金	研修者	0	市費	0	

## (二) 農のビジネス化促進事業

年度	事業種目	事業主体	事業費(単位:円)		事業量	
			決算額	財源内訳		
H28	アグリビジネス推進事業	認定農業者等	1,302,468	市費	1,302,468	アグリビジネス支援事業費補助金 6次産業化セミナーの実施 (ソフト4件、ハード2件)
H29	アグリビジネス推進事業	認定農業者等	1,619,267	市費	1,619,267	アグリビジネス支援事業費補助金 6次産業化セミナーの実施 (ソフト8件、ハード2件)
H30	農のビジネス化促進事業	認定農業者等	2,173,845	市費	2,173,845	GAP等認証取得推進事業費補助金(6件) GAP普及推進セミナー 6次産業化セミナー
	アグリビジネス推進事業	認定農業者等	1,412,000	市費	1,412,000	アグリビジネス支援事業費補助金 (ソフト6件、ハード2件)
R1	農のビジネス化促進事業	認定農業者等	1,966,293	市費	1,966,293	GAP等認証取得推進事業費補助金(11件) 6次産業化セミナー
	アグリビジネス推進事業	認定農業者等	736,000	市費	736,000	アグリビジネス支援事業費補助金 (ソフト4件、ハード1件)
R2	農のビジネス化促進事業	認定農業者等	21,663,293	市費	21,663,293	GAP等認証取得推進事業費補助金(12件) 6次産業化ステップアップ支援事業 アグリビジネス支援事業費補助金 (ソフト8件、ハード6件、ICT9件)

## (ホ) 鳥獣被害防止対策事業

年度	事業種目	事業主体	事業費(単位:円)		事業量	
			決算額	財源内訳		
H28	防除対策事業	霜田第一組合	93,000	市費	93,000	電気柵
		キタコマツファーム	222,000	市費	222,000	侵入防止柵
		東山電柵組合	200,000	市費	200,000	電気柵
		西沖第一電柵組合	595,000	市費	595,000	電気柵
		野田の谷害獣対策会	530,000	市費	530,000	電気柵
		東沖第一電柵組合	255,000	市費	255,000	電気柵
		山田町営農組合 霜田	355,000	市費	355,000	電気柵
		大坪水田利用者組合	369,000	市費	369,000	電気柵
		桜西農家組合	43,000	市費	43,000	電気柵

年度	事業種目	事業主体	事業費(単位:円)		事業量
			決算額	財源内訳	
H28	防除対策事業	山田町字宮蔵地区猪対策会	156,000	市費 156,000	侵入防止柵
		小山町開都電柵組合	102,000	市費 102,000	電気柵
		才山電柵組合	382,000	市費 382,000	電気柵
		大欠第一組合	159,000	市費 159,000	電気柵
		内山町電柵第二組合	100,000	市費 100,000	電気柵
		山田町向山稲作会	197,000	市費 197,000	侵入防止柵
		貝家町電柵組合	74,000	市費 74,000	電気柵
H29	防除対策事業	作花台クラブ	78,000	市費 78,000	侵入防止柵
		貝家町電柵組合	80,000	市費 80,000	電気柵
		城六野電柵組合	46,000	市費 46,000	電気柵
		北小松深川農園	23,000	市費 23,000	侵入防止柵
		保々の自然に親しむ会	49,000	市費 49,000	電気柵
		波木町自治会	605,000	市費 605,000	侵入防止柵
		小麦転作組合	66,000	市費 66,000	電気柵
		内山田作組合	96,000	市費 96,000	電気柵
		横堀電柵組合	119,000	市費 119,000	電気柵
		大亀谷電柵組合	196,000	市費 196,000	電気柵
		高切電柵第一組合	167,000	市費 167,000	電気柵
		小麦転作組合	81,000	市費 81,000	電気柵
		堂ヶ山大塚下電柵組合	253,000	市費 253,000	電気柵
H30	防除対策事業	中谷電柵組合	750,000	市費 750,000	電気柵
		南小松町農業を良くする会2	304,500	市費 304,500	侵入防止柵
		内山町電柵組合	190,000	市費 190,000	電気柵
		内山田作組合	155,000	市費 155,000	電気柵
		大倉害獣対策委員会	128,500	市費 128,500	電気柵
		野田電柵組合	137,820	市費 137,820	電気柵
		桜西農家組合	2,025,500	市費 2,025,500	侵入防止柵
		小林町電柵組合	76,000	市費 76,000	電気柵
R1	防除対策事業	西沖南電柵組合	92,000	市費 92,000	電気柵
		三本松電柵組合	83,500	市費 83,500	電気柵
		本町電柵組合	547,250	市費 547,250	電気柵
		南小松町農業を良くする会2	131,170	市費 131,170	侵入防止柵
		小麦転作組合	350,000	市費 350,000	侵入防止柵
		東沖東電柵組合	290,000	市費 290,000	電気柵
		小鹿電柵組合	130,000	市費 130,000	電気柵

R2	防除対策事業	乱飛地区鳥獣対策組合	599,300	市費	599,300	電気柵
		的場電柵組合	78,500	市費	78,500	電気柵
		池下電柵組合	188,000	市費	188,000	電気柵
		八王子電柵組合	86,200	市費	86,200	電気柵
		農事組合法人キタコマツファーム	69,700	市費	69,700	侵入防止柵
		小麦転作組合	102,400	市費	102,400	電気柵
		東町電柵組合	317,000	市費	317,000	電気柵
		東町第二電柵組合	95,000	市費	95,000	電気柵
		栃ノ木電柵組合	57,000	市費	57,000	電気柵
		狭間水田組合	550,000	市費	550,000	電気柵
		馬取生産組合	360,000	市費	360,000	電気柵

### (へ) 畜産関係事業

年度	事業種目	事業主体	事業費(単位:円)		事業量
			決算額	財源内訳	
H28	家畜防疫環境保全対策事業	四日市市畜産振興協議会	360,000	市費 360,000	自衛防疫推進 環境保全対策等
	乳牛育成事業	四日市酪農協	1,000,000	市費 1,000,000	優良乳牛の育成
	銘柄豚普及活性化事業	三重県畜産事業協同組合	960,000	市費 960,000	銘柄豚普及宣伝対策、 生産技術確立対策
	畜産・酪農収益力強化 整備等特別対策事業	四日市市畜産クラスター協議会	9,859,000	国費 9,859,000	施設整備事業
H29	家畜防疫環境保全対策事業	四日市市畜産振興協議会	360,000	市費 360,000	自衛防疫推進 環境保全対策等
	乳牛育成事業	四日市酪農協	900,000	市費 900,000	優良乳牛の育成
	銘柄豚普及活性化事業	三重県畜産事業協同組合	650,000	市費 650,000	銘柄豚普及宣伝対策、 生産技術確立対策
	畜産・酪農収益力強化 整備等特別対策事業	四日市市畜産クラスター協議会	78,781,000	国費 78,781,000	施設整備事業
H30	家畜防疫環境保全対策事業	四日市市畜産振興協議会	360,000	市費 360,000	自衛防疫推進 環境保全対策等
	乳牛育成事業	四日市酪農協	900,000	市費 900,000	優良乳牛の育成
	銘柄豚普及活性化事業	三重県畜産事業協同組合	650,000	市費 650,000	銘柄豚普及宣伝対策、 生産技術確立対策
	畜産・酪農収益力強化 整備等特別対策事業	四日市市畜産クラスター協議会	27,686,000	国費 27,686,000	施設整備事業
R1	家畜防疫環境保全対策事業	四日市市畜産振興協議会	360,000	市費 360,000	自衛防疫推進 環境保全対策等
	乳牛育成事業	四日市酪農協	900,000	市費 900,000	優良乳牛の育成
	銘柄豚普及活性化事業	三重県畜産事業協同組合	650,000	市費 650,000	銘柄豚普及宣伝対策、 生産技術確立対策
	畜産・酪農収益力強化 整備等特別対策事業	四日市市畜産クラスター協議会	46,165,000	国費 46,165,000	施設整備事業

R2	畜産防疫環境保全対策事業	四日市市畜産振興協議会	2,081,340	市費	2,081,340	自衛防疫推進、環境保全対策等 豚熱ワクチン接種支援 事業費補助金
	乳牛育成事業	四日市酪農協	900,000	市費	900,000	優良乳牛の育成
	銘柄豚普及活性化事業	三重県畜産事業協同組合	645,000	市費	645,000	銘柄豚普及宣伝対策、 生産技術確立対策
	畜産・酪農収益力強化 整備等特別対策事業	四日市ホーククラスター協議会	254,320,000	国費	254,320,000	施設整備事業

### (ト) 水産関係事業

年度	事業種目	事業主体	事業費(単位:円)		事業量
			決算額	財源内訳	
H28	ヨシエビ・ガザミ種苗 放流事業	四日市市漁業協同組合	1,200,000	市費 1,200,000	ヨシエビ 51.9 万尾 ガザミ 17.1 万尾
H29	ヨシエビ・ガザミ種苗 放流事業	四日市市漁業協同組合	1,200,000	市費 1,200,000	ヨシエビ 58.0 万尾 ガザミ 11.7 万尾
H30	ヨシエビ・ガザミ種苗 放流事業	四日市市漁業協同組合	1,200,000	市費 1,200,000	ヨシエビ 56.4 万尾 ガザミ 36.7 万尾
R1	ヨシエビ・ガザミ種苗 放流事業	四日市市漁業協同組合	1,200,000	市費 1,200,000	ヨシエビ 59.7 万尾 ガザミ 14.6 万尾 抱卵ガザミ 1,092 尾
R2	ヨシエビ・ガザミ種苗 放流事業	四日市市漁業協同組合	1,200,000	市費 1,200,000	ヨシエビ 68.9 万尾 ガザミ 22.2 万尾 抱卵ガザミ 1,610 尾

### (チ) 農業センター関係事業

年度	事業種目	事業主体	事業費(単位:円)		事業量
			決算額	財源内訳	
H28	バイテク技術活用促進事業	四日市市	2,109,940	市費 2,109,940	試験研究費
	新規就農技術支援事業	四日市市	540,087	市費 540,087	ビニールハウス 3 名
H29	バイテク技術活用促進事業	四日市市	2,139,985	市費 2,139,985	試験研究費
	新規就農技術支援事業	四日市市	592,250	市費 592,250	ビニールハウス 3 名
H30	バイテク技術活用促進事業	四日市市	2,102,120	市費 2,102,120	試験研究費
	新規就農技術支援事業	四日市市	498,794	市費 498,794	ビニールハウス 2 名
R1	バイテク技術活用促進事業	四日市市	2,083,825	市費 2,083,825	試験研究費
	新規就農技術支援事業	四日市市	502,619	市費 502,619	ビニールハウス 2 名



## (5) 市農業施設

### (イ) 四日市市食肉センター・食肉地方卸売市場

四日市市食肉地方卸売市場は昭和33年10月に全国で第3番目の食肉市場として開場し、その後施設の老朽狭小と需要の増大に対応するため昭和53年度～昭和55年度に改築し施設整備をしつつ現在に至っている。また、改築を機に従来の卸売業者である四日市食肉(株)を解散し、新たに県市が参画した(株)三重県四日市畜産公社を設立し、北勢地域の食肉流通の拠点として業務が行われている。

1. 所在地 三重県四日市市新正四丁目19番3号
2. 開設年月 昭和33年10月
3. 卸売業者 (株)三重県四日市畜産公社(設立:昭和56年2月26日)  
資本金:1億円(三重県、四日市市、食肉業界、生産者団体の出資による。)
4. 取扱品目 牛、馬、仔牛、仔馬、豚、めん羊及び山羊
5. 施設の概要

敷地面積	10,759.06 m <sup>2</sup>
建築床面積	7,627.40 m <sup>2</sup>
と畜解体能力	牛 50頭 /日、豚 350頭 /日
部分肉加工能力	牛 5頭 /日、豚 100頭 /日
冷蔵庫保管能力	枝肉:牛 125頭分、豚 1,172頭分 部分肉:10t
冷凍庫保管能力	部分肉:50kg
汚水処理能力	600t /日(活性汚泥方式)

・主な施設・設備整備事業

年度	事業名	事業費 (千円)	主な整備内容
S53～55	地方卸売市場施設整備事業他	1,635,813	センター・市場施設新築
H 6～10	地方卸売市場施設整備事業他	610,179	市場施設、部分肉設備等改良整備
H11～13	保健衛生施設等施設・整備整備事業他	1,343,794	センター施設(と畜ライン)整備等
H13～14	BSE 緊急対策事業	40,113	廃棄物焼却炉整備等
H 14	食肉センター食肉市場施設整備事業	105,411	汚水処理施設改修、自家発電設備整備、設備監視システム改良等
H 15	〃	109,672	小動物けい留柵改修、冷蔵機械設備更新(1、2、3号)等
H 16	〃	80,649	高低圧電気設備更新、汚水処理設備更新、設備監視システム改良等
H 17	〃	82,782	牛・豚廃棄物処理ルート分離工事、冷蔵庫設備老朽更新(4、5号)、低圧盤改修等
H 18	〃	150,462	豚部分肉処理加工施設用地等取得、せり設備システム老朽更新等
H 19	〃	98,695	せり設備システム老朽更新、豚部分肉処理加工施設等
H 20	〃	181,682	豚部分肉処理加工施設、ボイラー設備老朽更新、内臓加工室整備等
H 21	〃	20,793	内臓加工室整備、豚部分肉処理加工施設監視システム設置等
H 22	〃	29,667	既設と畜場棟補強、車両自動消毒装置設置、遮音フェンス設置等
H 23	〃	23,366	プラットホーム床改修、ケーキホッパ更新、製氷機設置等
H 24	〃	29,571	7号冷蔵庫枝肉搬送レール更新、汚水ポンプ更新等
H 25	〃	23,123	1号冷蔵庫枝肉搬送レール更新、牛部分肉カット室床改修等
H 26	〃	66,802	豚自動皮はぎ機更新、せりシステム一部更新、プラットホーム屋根改修等
H 27	〃	97,632	枝肉洗浄ライン更新、豚カット冷蔵庫設備更新、市場棟外壁改修等
H 28	〃	101,998	6号冷蔵庫及び保留庫設備更新、豚自動背割機更新等
H 29	〃	86,905	牛ダウンプレーヤー更新、細目スクリーン更新等
H 30	〃	145,270	枝肉出庫用ドロッパー更新、遮音フェンス設置等
R 1	〃	117,902	2号冷蔵庫枝肉搬送レール更新、7号冷蔵庫設備更新等
R 2	〃	158,851	4、5号冷蔵庫枝肉搬送レール更新、施設内照明 LED化等

6. 主要施設

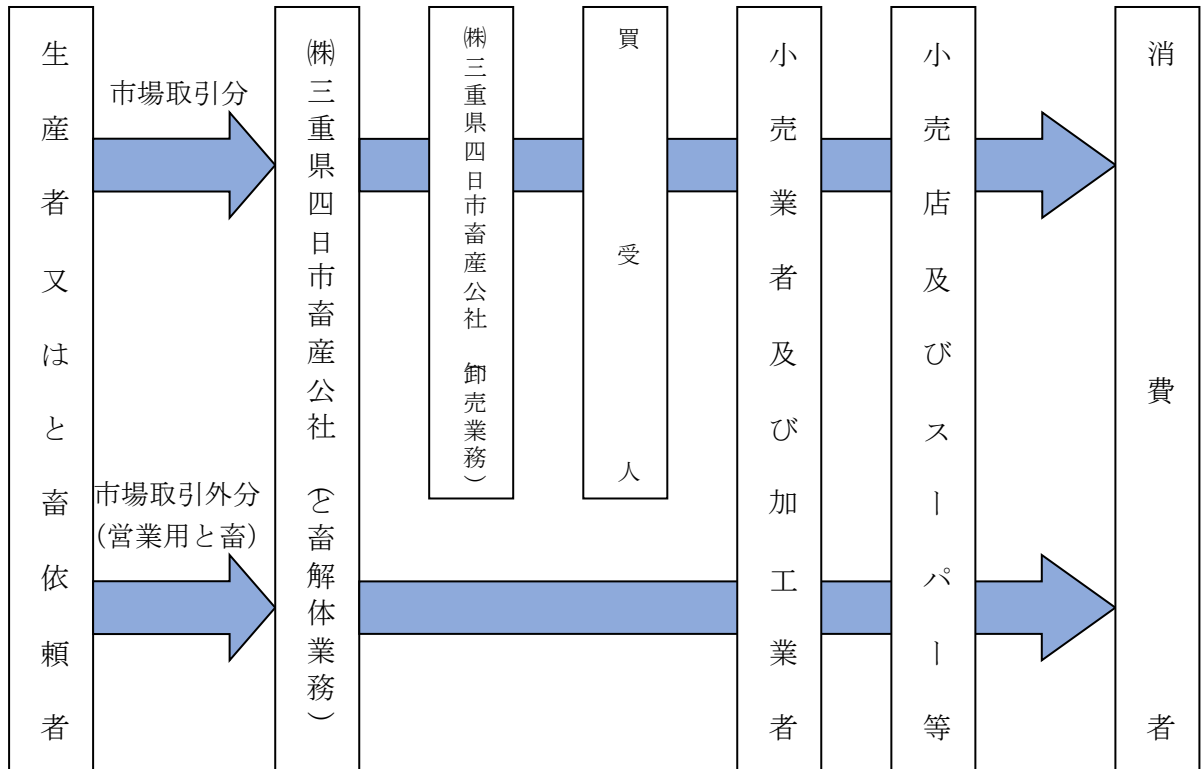
イ 本館施設 5,740.97 m<sup>2</sup> (1F 4,404.08 m<sup>2</sup>・2F 1,336.89 m<sup>2</sup>)

主要施設(1F)	面積 (m <sup>2</sup> )	主要施設(2F)	面積 (m <sup>2</sup> )
大動物けい留所	186.82	食肉市場事務室	62.39
小動物けい留所	264.41	畜産公社事務室	108.05
と畜解体処理室	869.58	格付員室	20.00
枝肉冷蔵庫	652.20	会議室(3室)	161.30
せり下見室	108.52	休憩室	173.62
卸売場	75.24		
懸肉室	100.09		
プラットホーム	393.11		
牛部分肉処理室	110.04		
豚部分肉処理室	829.54		
電気室	48.16		
ボイラー室	36.45		
小計	3,674.16	小計	525.36
その他	729.92	その他	811.53

ロ 附属施設 1,886.43 m<sup>2</sup> (1F 1,372.38 m<sup>2</sup>・2F 514.05 m<sup>2</sup>)

主要施設(1F)	面積 (m <sup>2</sup> )	主要施設(2F)	面積 (m <sup>2</sup> )
守衛室(他)	48.60	立体駐車場(2F)	430.15
資材倉庫	68.90	部分肉事務所(他)	83.90
病畜と室	17.06		
病畜冷蔵庫	12.69		
廃棄物置場	25.00		
立体駐車場(1F)	430.15		
小計	602.40	小計	514.05
その他	769.98		

7. 流通経路の概要



8. 事業実績

単位：頭、金額＝百万円

	と畜頭数				市場取引頭数及び金額							
	牛	豚	その他	計	牛		豚		その他		計	
					頭数	金額	頭数	金額	頭数	金額	頭数	金額
H 10	4,354	70,665	3	75,022	1,786	1,221	69,421	2,120			71,207	3,452
15	4,095	70,215	1	74,311	1,526	1,057	68,535	2,050			70,061	3,107
20	5,099	79,179	6	84,284	905	515	76,854	2,713			77,759	3,228
25	5,340	89,005	8	94,353	1,397	868	89,143	3,287			90,540	4,155
26	5,199	83,784	10	88,993	1,481	921	83,433	3,599			84,914	4,520
27	4,775	86,864	5	91,644	1,300	1,083	86,762	3,499			88,062	4,582
28	4,562	90,286	9	94,857	984	861	90,131	3,548			91,115	4,409
29	4,029	90,744	7	94,780	1,150	963	90,548	3,734			91,698	4,697
30	4,048	91,784	8	95,840	928	857	91,894	3,533			92,822	4,390
R 1	4,519	84,220	1	88,740	861	819	83,970	3,234			84,831	4,053
2	3,921	90,663	3	94,587	697	618	90,639	3,695			91,336	4,313

9. 使用料金等について

※（ ）内は非上場使用料等

	牛・馬	豚・仔牛・仔馬		めん羊 山 羊	摘 要
		枝肉 100kg 未満 (普通豚)	枝肉 100kg 以上 (大貫豚)		
食肉センター使用料	円 2,200 (2,200)	円 605	円 605	円 (605)	市条例による
解 体 料	9,350 (9,350)	1,265	1,760	(1,265)	卸売業者が徴収
検 査 手 数 料	800 (800)	300	300	(100)	市条例による
格 付 手 数 料	567 (0)	110	110	—	日本食肉格付協会
組 合 費	20 (50)	5	5	(5)	四日市と畜営業者 組合等
計	12,937 (12,400)	2,285	2,780	(1,975)	
1頭／日 冷蔵庫使用料	440	220	220	220	卸売業者が徴収
半丸／日	220	110	110	110	〃
卸売業者市場使用料	売上金額の	2/1,000			市 条 例 に よ る
卸売業者卸売場使用料	m <sup>2</sup> 当月	220 円			〃
事務所、関連施設使用料	〃	330 円			〃
冷蔵施設等使用料	〃	1,100 円			〃
部分肉加工施設使用料	〃	3,080 円			〃
簡易冷蔵庫使用料	〃	220 円			〃
卸売業者販売手数料	売上金額の	35/1,000			卸 売 業 者 が 徴 収



## (ロ) 四日市市農業センター

### (a) 沿革

昭和 32 年 6 月、市内県地区赤水町の市有地を利用し、当時の山林を開墾して施設を整備し、業務を開始した。

現在、「儲かる農業・強い農業・新しい農業・生活の中にある農業」のコンセプトに基づき、農業者の研修の場の整備に加え、市民が作物の栽培・収穫体験などを通じて、農業と触れ合える場を提供できる施設へと転換を図るべく、令和 5 年 4 月の開所を目指し整備中である。

### (b) 所在地

四日市市赤水町 971 番地 1

### (c) 概要

○ 面積 総面積 2.3ha

(整備中)

○ 建物及び施設

(整備中)

ライトバン 1 台

軽ライトバン 1 台

軽トラック 1 台

トラクター 1 台

ショベルローダー 1 台

○ 事業概要

(1) 担い手向けの研修の開催

(2) 農に新たに取り組む人への支援

(3) 市民への園芸情報の提供 (市民園芸教室の開催、HP による情報提供等)

(4) 市民菜園の運営

(5) 有望品種の栽培

(6) 農畜産業とのふれあいの場を提供する

## (ハ) 四日市市茶業振興センター

### (a) 沿革

茶農家の優良茶生産技術向上や、市民に市の特産物である茶を啓蒙し消費拡大を図ることを目的として平成4年度から工場、管理棟併せて開設している。

平成19年4月から、三重茶農業協同組合が指定管理者として施設の管理を行なっている。

新名神高速道路の整備に伴い、平成30年4月1日より新施設に移転した。

### (b) 所在地

四日市市水沢町字西野 252 番地 63

### (c) 施設概要

敷地面積 4,001 m<sup>2</sup>

(1) 研修棟 356.18 m<sup>2</sup>

研修室 1 調理体験室 1 実験室 1 事務室 1

展示・試飲コーナー イベントコーナー

(2) 研修茶工場 213.89 m<sup>2</sup>

35kg 1 ライン

## (二) 四日市市ふれあい牧場

### (a) 沿革

昭和39年水沢町に優良乳牛の育成を目的として開設した。周辺の豊かな自然環境とともに酪農にふれあい親しむことのできる畜産施設を市民にも親しまれる施設として再整備を行い、平成9年4月「四日市市ふれあい牧場」と命名して開場した。

平成19年4月から指定管理制度を導入し、平成27年4月からは四日市酪農グループが指定管理者として施設の管理を行い、イベント等を開催し、市民と酪農業の接点となっている。

### (b) 所在地

四日市市水沢町 1538 番地

### (c) 牧場の概要

面積 5.0ha

管理棟	207 m <sup>2</sup>	畜舎	830 m <sup>2</sup>
中小家畜管理棟物置	1 棟	芝生広場	1,600 m <sup>2</sup>
展望広場	1,400 m <sup>2</sup>	遊歩道	700m
ふれあい広場	900 m <sup>2</sup>	駐車場	1,499 m <sup>2</sup> (58 台)

## 四日市市農林水産業の概要

令和3年12月

四日市市 商工農水部 農水振興課

〒 510-8601 四日市市諏訪町1番5号

☎ 059-354-8180 FAX 059-354-8307

E-mail:nousuishinkou@city.yokkaichi.mie.jp

ホームページ：[https://www.city.yokkaichi.lg.jp/  
www/genre/1000100000013/index.html](https://www.city.yokkaichi.lg.jp/www/genre/1000100000013/index.html)