

病児保育室をもっと身近に

病児保育室は、子どもが病気になって保育園や学校に行けず、保護者が仕事を休めない時などに利用できる施設です。本市の病児保育室はすべて医療機関に併設されており、医療と保育の専門職がそろっている施設であるという特徴があります。令和3年10月からは、インターネット予約システム「あずかるこちゃん」がスタートし、予約やキャンセルが簡単にできるようになりました。

利用条件

以下の要件をすべて満たす児童

- (1) 市内に居住している
- (2) 保育園・幼稚園・小学校などに通園または通学している
- (3) 保護者の勤務などの都合により、家庭での保育が困難である
- (4) 病気回復期にあり、通園または通学が困難である

利用料

2,000円/日 (課税状況により減免あり)

+

500円程度/日 (食事・ミルク・おやつ代)

※利用料金は現金でお支払いください

利用時間

8:30~17:30

※利用時間は、施設により前後します

利用方法

①「あずかるこちゃん」でアカウントを作成し、各施設に利用登録

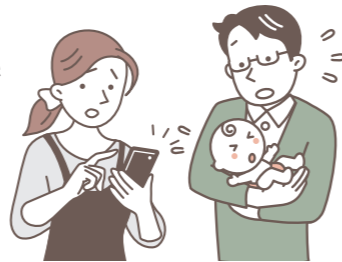
あらかじめ利用登録しておけば、急なときでも時間を気にせず、予約ができます。

母子手帳を用意しておく、予防接種記録などの記入が簡単です。



②利用日の前日または当日朝までに、「あずかるこちゃん」で予約申し込み

各施設の空き状況が確認できます。



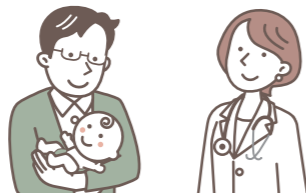
③予約確定

メール、LINEまたは電話で、予約確定の連絡があります。



④併設の協力医療機関を受診

他院の受診では病児保育室の利用ができませんので、ご注意ください。



⑤病児保育室に入室

専任の保育士と看護師がお預かりします。



「あずかるこちゃん」とは？

「あずかるこちゃん」にアクセスして、アカウントを作成しておけば、スマートフォンから簡単に病児保育室の予約をすることができます。登録・利用には使用料・手数料は一切かかりません。



あずかるこちゃん
ログイン二次元コード



ひなが病児保育室「シェルーム」が開室しました

市内4カ所目の病児保育室として、令和3年4月に開室。施設の1階が貝沼内科小児科、2階が病児保育室シェルームとなっています。

市内北部にはひばりルーム、中央にはカンガルーム、西部にはチェリーケア、南部にはシェルームというように市内各所に病児保育室が設置され、利用者にとって便利な施設を選択できるようになりました。



▲シェルームの外観



▲シェルームの保育室
病状別に部屋を分けています

貝沼内科小児科では、SDGs (持続可能な開発目標) の趣旨に賛同し、住み続けられるまちづくりに貢献できると考え、働く保護者をサポートする取り組みとして、病児保育室を開室しました。今の社会では、核家族化などを背景とした世代間の交流が減少しているのも、自宅療養が難しくなっている要因と言えます。体調が悪い時は、お子さんが一番安心できる環境で療養することがいいと思いますが、それが難しい時には病児保育室が、ご家庭にとってレスキューの場となればと思っています。今は、入室前の診察で新型コロナウイルスなどの抗原検査も実施し、お預かりできるかを判断しています。お子さん、保護者が安心してご利用いただける環境を準備しています。



貝沼内科小児科(シェルーム)
医師 貝沼圭吾さん

シェルームの保育士 藪内梨瑚さんに、病児保育室の様子をお聞きしました

病児保育室は、通常の保育施設と違い、療養を目的としています。利用するお子さんは、普段とは異なる場所・人で不安な気持ちがあると思います。そのため、入室の際に普段の遊びや好みなどをお聞きして、できる範囲で一人ひとりに寄り添った保育を心掛け、楽しく過ごせるようにしています。

部屋は病状ごとに分けられるように、中の様子が見える個室3部屋とホールがあります。また、管理栄養士がいるので、併設のキッチンで食事やおやつを用意しています。スタッフ間で連携をしながら、入室からお迎えまでお子さんが安心して過ごせる空間を作り、体を休めてもらえることを第一に考えています。

市内病児保育施設の利用者の声 (アンケートより)

- 職場が決まったばかりで休みづらく、病児保育という制度は本当に助かりました。保育士、看護師が丁寧に対応してくれ、安心して仕事をすることができました
- こういった場所があるだけで、毎日神経質になりすぎずに過ごせる気がして本当にありがたいです



病児保育室名(協力医療機関名)	所在地	連絡先	開室日
①カンガルーム(二宮メディカルクリニック)	中部8-17	☎/FAX 351-4152	月~水・金・土曜日
②チェリーケア(桜花台こどもクリニック)	桜花台一丁目45-1	☎/FAX 340-7015	月~金曜日
③ひばりルーム(しもの診療所)	西大鐘町1607-1	☎ 338-3020 FAX 338-3021	月~金曜日
④シェルーム(貝沼内科小児科)	泊山崎町10-1	☎ 347-1188 FAX 346-7117	月~金曜日

●この記事についてのお問い合わせ・ご意見は **こども未来課 ☎354-8069 FAX 354-8061**