

市税や保険料などの納付は、

口座振替

をご利用ください

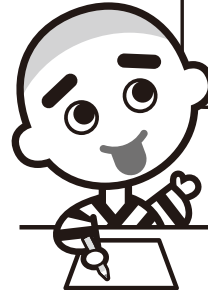


令和4年2月下旬号別冊

納期限の日に自動的に振り替えるので

納付に行く手間がなく、**便利**です

納め忘れがなく、**安心**です



手続きは簡単！
早めに申し込んでね！

●取り扱い金融機関一覧

三十三銀行	愛知銀行
百五銀行	東海労働金庫
三菱UFJ銀行	桑名三重信用金庫
北伊勢上野信用金庫	三重北農業協同組合
みずほ銀行	鈴鹿農業協同組合
りそな銀行	東日本信用漁業協同組合連合会
大垣共立銀行	ゆうちょ銀行または郵便局
中京銀行	

※三井住友信託銀行は令和4年3月で公金の取り扱いを終了します

口座振替は 金融機関の窓口で 申し込みます

申込用紙は、取り扱い金融機関
(市内に所在する店舗) に置いてあります。

<手続きに必要な物>

- ①納税(納入)通知書
- ②通帳
- ③通帳の届け出印

口座振替の手続きが完了するまでには、約1カ月必要です。
納期限をご確認の上、早めにお申し込みください。





●振替対象項目・問い合わせ先

市民税・県民税、固定資産税・都市計画税、軽自動車税(種別割)	収納推進課	☎354-8141
国民健康保険料、後期高齢者医療保険料	保険年金課 保険料収納室	☎354-8160
介護保険料	介護保険課	☎354-8190
清掃手数料(し尿くみ取り)	生活環境課	☎354-8193
市営住宅使用料	市営住宅課	☎354-8218
保育園保育料、園児給食代金	保育幼稚園課	☎354-8172
福祉負担金など(養護老人ホームなど)	高齢福祉課	☎354-8170
水道料金・下水道使用料、コミュニティ・プラント使用料	上下水道局お客様センター	☎354-8355

※市民税・県民税、国民健康保険料、後期高齢者医療保険料、介護保険料は、普通徴収分が振り替えの対象です

令和4年度

納税カレンダー

	納期	市民税・県民税 (普通徴収)	固定資産税 都市計画税	軽自動車税 (種別割)
	令和4年 4月		第1期分 (納期限5月2日)	
	5月			全期分 (納期限5月31日)
	6月	第1期分 (納期限6月30日)		
	7月		第2期分 (納期限8月1日)	
	8月	第2期分 (納期限8月31日)		
	9月			
	10月	第3期分 (納期限10月31日)		
	11月			
	12月		第3期分 (納期限12月26日)	
	令和5年 1月	第4期分 (納期限1月31日)		
	2月		第4期分 (納期限2月28日)	
	3月			

◎口座振替で全期一括納付の人は、第1期の納期限の日に振り替えます

●●● 市税についての問い合わせ・相談は、市役所2階の各窓口へ ●●●

個人の市民税・県民税の課税	市民税課	市民税第1・第2係	☎354-8132
軽自動車税(種別割)の課税、原付の登録・廃車	市民税課	諸税係	☎354-8133
法人市民税、事業所税の申告など	市民税課	諸税係	☎354-8133
固定資産税・都市計画税の課税	資産税課		☎354-8134、8135、8136
市税の納付の相談	収納推進課		☎354-8140、8143
市税の口座振替	収納推進課	管理係	☎354-8141

●●● 所得課税証明書、納税証明書、評価証明書などの市税証明書は次の窓口で ●●●

- ・市民課 (市役所1階) ・市民税課 (市役所2階) ・各地区市民センター (中部を除く)
- ・市民窓口サービスセンター (近鉄四日市駅高架下)

※証明書を請求するときは、窓口へ来た人の本人確認書類 (運転免許証など) の提示が必要です