

令和8年6月更新版

# 四日市市生涯学習いきいき出前講座 メニュー表

## ★ 四日市市生涯学習いきいき出前講座とは ★

行政全般にわたるメニューの中から、市民の皆さんが聞いてみたい講座をリクエストしていただき、指定された日時(市の休日を除く)・場所に担当課の職員等が出向いて情報を提供する制度です。気軽に身近な場所でホットな行政情報をお届けし、市民の皆さんの生涯学習を通じた「まちづくり」「なかまづくり」を支援しようとするものです。

## ■ 申し込みできる人

市内に在住、在勤または在学する10人以上で構成された団体

※政治、宗教、営利を目的とした催し(企業等の研修を含む)には講師の派遣はできません。

## ■ 講座の内容

冊子の中にあるメニュー表からお選びください。

## ■ 講師料

講師料は無料です。(ただし、講座によっては材料費等の実費が必要な場合があります)

## ■ 開催時間

市の休日を除く午前9時から午後9時までの間で、メニュー表の時間を目安として、1団体につき1日2講座までです。

※個別に開催可能日時を設定している講座がありますのでご注意ください。

## ■ 申し込み

- ① メニュー表から受講したい講座を決めてください。
- ② 電話で各講座を担当する課に問い合わせてください。その際、日程や、内容の希望があればお伝えください。
- ③ 申込書(この冊子の最終ページにあります)を使い、各講座を担当する課に申し込みを行ってください。  
※申し込みの際は、連絡が取れる電話番号等をご記入ください。  
※ファクスの場合、複数の課が1台のファクスを使用している場合がありますので、担当課名を必ずご記入ください。  
※申し込み後、必ず担当者と確認の連絡を取り合ってください。
- ④ 講座開催日までに準備物等について、担当課と打ち合わせを行ってください。

## ■ おねがい

- 各講座の申し込みは、開催を希望する日の**21日前**までに行ってください。  
※個別に申込期限を設定している講座がありますのでご注意ください。
- この講座は、市民の皆さんが主催する催しに、市の担当職員などを講師として派遣するものです。  
講義に関する質疑や意見交換を含みますが、個別相談等を行ったり、もっぱら苦情や要望をお聞きする場ではありませんので、ご理解ください。
- 会場の手配や準備等を含むすべての運営は主催者側でお願いします。(会場は市内に限ります。)
- 講座によっては実技を伴うものがあります。体調、けが等には十分ご注意の上、各自の責任においてご参加ください。
- メニューによっては年度途中で、内容変更・廃止等になる場合があります。
- 次回のメニュー更新は、令和9年6月を予定しています。

## ※注意

- ・担当課の業務の都合で開催日時等の希望に添えない場合がありますので予めご了承ください。
- ・時間については目安とし、申し込み時に講演時間の確認を行ってください。

## ◆問い合わせ先

講座の申し込み：**各講座担当課へ直接お問い合わせください。**

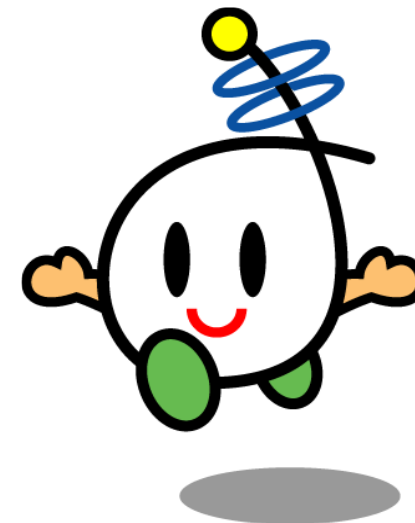
その他のお問い合わせ：四日市市 市民生活課(市役所5階)

TEL:059-354-8146 FAX:059-354-8316

E-mail: shiminseikatsu@city.yokkaichi.mie.jp

申込書やメニュー表のダウンロード、その他四日市市の生涯学習に関する情報は、

四日市市生涯学習ホームページ「まなぼうや」(<https://www.manabouya.com/>)からご覧ください。



まなぼうや通信マスコット「まなぼうや」

A 環境

番号	講座名	講座概要	時間(分)	担当課	TEL	FAX	担当課の場所
A-1	環境問題を考えよう①(地球温暖化)	地球温暖化についての概要をお話しします。 【開催可能日程】6～2月の平日 ※プロジェクター、スクリーンをご用意ください。	40	環境政策課 kankyouseisaku @city.yokkaichi.mie.jp	354-8188	354-4412	本庁舎5F北
A-2	環境問題を考えよう②(特定外来生物)	特定外来生物についての概要をお話しします。 【開催可能日程】6～2月の平日 ※プロジェクター、スクリーンをご用意ください。	40	環境政策課 kankyouseisaku @city.yokkaichi.mie.jp	354-8188	354-4412	
A-3	ごみ、リサイクルに関すること	四日市市のごみの出し方や、ごみの減量、リサイクルについてお話しします。	60	環境事業課 kanyoujigyou @city.yokkaichi.mie.jp 生活環境課 seikatsukankyou @city.yokkaichi.mie.jp	340-3308	331-6183	四日市市 クリーンセンター2F
A-4	下水道のはなし	下水道の役割についてお話しします。 【開催可能日程】7～10月、12～2月 ※パソコン、プロジェクターをご用意ください。	60	上下水道局 経営企画課 keieikikaku @city.yokkaichi.mie.jp	354-8369	354-8249	上下水道局2F
A-5	四日市の水道	四日市の水道施設及び水道水質についてお話しします。 ※電源、コンセント、スクリーン、プロジェクタ、PCをご用意ください。	30	上下水道局 施設課 shisetsu @city.yokkaichi.mie.jp	354-8364	354-8358	上下水道局3F

B 文化・教養

番号	講座名	講座概要	時間(分)	担当課	TEL	FAX	担当課の場所	
B-1	郷土の遺跡	映像や土器を使用して、各地区の遺跡についてお話しします。 【開催可能日程】5～2月の平日 ※プロジェクター・スクリーン・机をご用意ください。	60	文化課 bunka @city.yokkaichi.mie.jp	354-8238	354-4873	本庁舎9F北	
B-2	あなたのまちの文化財を知ろう	市内にある様々な文化財についてお話しします。 【開催可能日程】5～2月の平日 ※プロジェクター、スクリーンをご用意ください。	60	文化課 bunka @city.yokkaichi.mie.jp	354-8238	354-4873		
B-3	旧四郷村役場から四日市の近代化を学ぶ	旧四郷村役場を手掛かりに四日市の近代化についてお話しします。 【開催可能日程】5～2月の平日 ※プロジェクター、スクリーンをご用意ください。	60	文化課 bunka @city.yokkaichi.mie.jp	354-8238	354-4873		
B-4	御池沼沢等市内の天然記念物	四日市市内にある天然記念物についてお話しします。 【開催可能日程】5～2月の平日 ※プロジェクター、スクリーンをご用意ください。	60	文化課 bunka @city.yokkaichi.mie.jp	354-8238	354-4873		
B-5	ユネスコ無形文化遺産「鳥出神社の鯨船行事」について	ユネスコ無形文化遺産「鳥出神社の鯨船行事」についてお話しします。 【開催可能日程】5～2月の平日 ※プロジェクター、スクリーンをご用意ください。	60	文化課 bunka @city.yokkaichi.mie.jp	354-8238	354-4873	本庁舎9F北	
B-6	国指定史跡「久留倍官衙遺跡」について	国指定史跡久留倍官衙遺跡の概要、久留倍官衙遺跡公園についてお話しします。 【開催可能日程】5～2月の平日 ※プロジェクター、スクリーンをご用意ください。	60	文化課 bunka @city.yokkaichi.mie.jp くるべ古代歴史館 kurube @city.yokkaichi.mie.jp	354-8238	354-4873		くるべ古代歴史館
B-7	古代の体験をしてみよう	勾玉づくり等の体験を通じて、古代を学びましょう。 【開催可能日程】5～2月の平日 ※小中学校に限ります。詳細は、『久留倍官衙遺跡公園活用ガイドブック』をご覧ください。体験メニューによっては、材料の事前購入などが必要です。	60～90	文化課 bunka @city.yokkaichi.mie.jp くるべ古代歴史館 kurube @city.yokkaichi.mie.jp	354-8238	354-4873		くるべ古代歴史館

番号	講座名	講座概要	時間(分)	担当課	TEL	FAX	担当課の場所
B-8	図書館ってどんなところ？ 図書館の利用法	図書館や自動車文庫についてお話しします。 【開催可能日程】火～金曜日・10～16時(休館日・祝日を除く)	60	図書館 tosyokan @city.yokkaichi.mie.jp	352-5108	352-9897	図書館
B-9	図書館における視覚障害者等サービス	活字での読書が困難な方のために図書館で行っているサービスについてお話しします。点字・録音資料やLLブック(やさしく読みやすい本)の提供、対面読書の実施などについて紹介します。 【開催可能日程】火～金曜日・10～16時(休館日・祝日を除く)	60	図書館 tosyokan @city.yokkaichi.mie.jp	352-5108	352-9897	
B-10	使ってみよう！よっかいち電子図書館	よっかいち電子図書館の使い方についてお話しします。 【開催可能日程】火～金曜日・10～16時(休館日・祝日を除く) ※インターネットに接続できるスマートフォンやタブレットをご用意ください。	60	図書館 tosyokan @city.yokkaichi.mie.jp	352-5108	352-9897	
B-11	心をつつむ風呂敷	伝統的なものから現代的なものまで、風呂敷の包み方を紹介します。 【準備物】風呂敷や菓子箱、ペットボトル	90	博物館 hakubutsukan @city.yokkaichi.mie.jp	355-2700	355-2704	そらんぼ四日市3F
B-12	なぜ美術はとっつきにくいのか	美術がとっつきにくいと思われる歴史的背景、美術展を訪れる際のちょっとしたコツなどをお話しします。 【開催可能日程】令和9年3月まで ※プロジェクター・スクリーンをご用意ください。	90	博物館 hakubutsukan @city.yokkaichi.mie.jp	355-2700	355-2704	
B-13	今なら話せる水族館の舞台裏	水族館に勤めて40年の学芸員が、水族館での生き物との関わりや現役時代には話せなかった諸々について語ります。 ※プロジェクター・スクリーンをご用意ください。	60	博物館 hakubutsukan @city.yokkaichi.mie.jp	355-2700	355-2704	
B-14	地域の文豪 丹羽文雄	四日市市出身の作家、丹羽文雄について紹介します。 ※プロジェクター・スクリーンをご用意ください。	90	博物館 hakubutsukan @city.yokkaichi.mie.jp	355-2700	355-2704	
B-15	古代の北勢地域	古代の北勢地域の様相について紹介します。 ※プロジェクター・スクリーンをご用意ください。	90	博物館 hakubutsukan @city.yokkaichi.mie.jp	355-2700	355-2704	
B-16	博物館ってどんなところ？	博物館や博物館での学芸員の仕事について説明、紹介します。 ※プロジェクター・スクリーンをご用意ください。	50	博物館 hakubutsukan @city.yokkaichi.mie.jp	355-2700	355-2704	
B-17	星座早見盤の使い方と季節の星座、メシエ天体	星座早見盤を使って今日見られる星座探しをします。また、その季節の星座やメシエ天体についてお話しします。 ※プロジェクター・スクリーンをご用意ください。	60	博物館 hakubutsukan @city.yokkaichi.mie.jp	355-2700	355-2704	
B-18	天文学者になるためには	天文学者はどんな仕事をし、何を学び、どうやって目指すのでしょうか。進路や大学での学び、研究や観測の実際まで、体験も交えて紹介します。 ※プロジェクター・スクリーンをご用意ください。	60	博物館 hakubutsukan @city.yokkaichi.mie.jp	355-2700	355-2704	
B-19	プラネタリウムの舞台裏	プラネタリウムは、星を映すだけの場所ではありません。番組づくり、機械の操作、解説の工夫など、ふだん見えない舞台裏の仕事をわかりやすく紹介します。 ※プロジェクター・スクリーンをご用意ください。	60	博物館 hakubutsukan @city.yokkaichi.mie.jp	355-2700	355-2704	
B-20	第2の地球を求めて	地球のような惑星は宇宙にあるのでしょうか。太陽系外惑星の発見方法や最新研究をもとに、生命が存在できる星を探す最前線をわかりやすくお話しします。 ※プロジェクター・スクリーンをご用意ください。	60	博物館 hakubutsukan @city.yokkaichi.mie.jp	355-2700	355-2704	
B-21	市議会ってどんなところ？	市議会のしくみ、仕事、活性化への取り組みなどを説明・紹介します。 【開催可能日程】4,7,8,10,11,1月	40	議事課 shigikai @city.yokkaichi.mie.jp	354-8340	354-8304	本庁舎10F南

### C 多文化共生

番号	講座名	講座概要	時間(分)	担当課	TEL	FAX	担当課の場所
C-1	国や文化が違って、 ともに幸せに暮らせるまちに	市内の外国人市民の現状、多文化共生にかかる課題と市の取り組みについてお話しします。	60	市民生活課 多文化共生推進室 kyouseisuishin @city.yokkaichi.mie.jp	354-8114	354-8316	本庁舎5F北
C-2	外国人市民とのコミュニケーションに役立つ やさしい日本語講座	通訳を介さずに外国人市民とのコミュニケーションが図れるよう、やさしい日本語講座を行います。	60	市民生活課 多文化共生推進室 kyouseisuishin @city.yokkaichi.mie.jp	354-8114	354-8316	

### D 行革・財政

番号	講座名	講座概要	時間(分)	担当課	TEL	FAX	担当課の場所
D-1	より効果的、効率的な行政運営をめざして	四日市市の地方公会計や、人口減少時代の公共施設のあり方等、本市の行財政改革の取り組みについて解説します。 【開催可能日程】10～3月	60	行財政改革課 gyouzaisei @city.yokkaichi.mie.jp	354-8129	359-0275	本庁舎5F南
D-2	市の財政どうなっているの	本市の財政状況について解説します。 【開催可能日程】5・7～9月	60	財政課 zaisei @city.yokkaichi.mie.jp	354-8130	359-0275	本庁舎5F南

### E 選挙

番号	講座名	講座概要	時間(分)	担当課	TEL	FAX	担当課の場所
E-1	選挙のおはなし	選挙制度についてわかりやすくお話しします。 【開催可能日程】選挙期間以外	60	選挙管理委員会事務局 senkan @city.yokkaichi.mie.jp	354-8269	359-0286	本庁舎8F北

## F 子育て

番号	講座名	講座概要	時間(分)	担当課	TEL	FAX	担当課の場所
F-1	絵本に親しもう！ 絵本の読み聞かせ、選び方・紹介	司書による絵本の読み聞かせを行います。また、絵本の選び方や読み聞かせの役割についてお話しします。 【開催可能日程】火～金曜日・10～16時(休館日・祝日を除く)	60	図書館 tosyokan @city.yokkaichi.mie.jp	352-5108	352-9897	図書館
F-2	こどもの生活リズム向上	こどもの生活リズムを整えることによる効果や必要性をお話しします。 ※パソコン、プロジェクター、スクリーン、マイクをご用意ください。	50	こども未来課 青少年育成室 ikuseishitsu @city.yokkaichi.mie.jp	354-8247	354-8444	総合会館5F北
F-3	ネットの安全な利用方法	こどもたちの携帯(スマートフォン)、ネットやゲームの利用について、実情や危険性をお話しします。 ※パソコン、プロジェクター、スクリーン、マイクをご用意ください。	50	こども未来課 青少年育成室 ikuseishitsu @city.yokkaichi.mie.jp	354-8247	354-8444	
F-4	補導パトロールとその心得	補導パトロールの現状とその心得についてお話しします。	50	こども未来課 青少年育成室 ikuseishitsu @city.yokkaichi.mie.jp	354-8247	354-8444	
F-5	みんなで話そう！子育て応援講座	保健師等による座談会形式での育児に関する相談や健康情報をお話しします。 【開催可能日程】月、火、水、金曜日のみ(開庁日)	60	こども家庭センター kodomokatei @city.yokkaichi.mie.jp	354-8187	354-8061	総合会館3F北
F-6	歯の講座(こども版)	むし歯予防のための話、正しい歯みがきの仕方などをお話しします。 【開催可能日程】要相談	60	こども家庭センター kodomokatei @city.yokkaichi.mie.jp	354-8187	354-8061	
F-7	こどもの人権と児童虐待防止について	こどもの人権と児童虐待防止について基本的な内容をお話しします。 ※パソコン、プロジェクター、スクリーンをご用意ください。	90	こども家庭センター kodomokatei @city.yokkaichi.mie.jp	354-8276	354-8061	
F-8	こどもの発達障害について	ペアレントトレーニング、ことばの発達等についてお話しします。 ※パソコン、プロジェクターをご用意ください。	60～90	こども発達支援課 kodomohattatsu @city.yokkaichi.mie.jp	354-8064	354-8102	総合会館5F北

## G 消費・経済

番号	講座名	講座概要	時間(分)	担当課	TEL	FAX	担当課の場所
G-1	知って安心 悪質商法の手口と対処法	悪質商法の手口や実態、その対処法についてお話しします。	15~120	市民協働安全課 市民・消費生活相談室 syouhikeiryou @city.yokkaichi.mie.jp	354-8147	354-8452	本庁舎1F北

## H 税・保険・年金

番号	講座名	講座概要	時間(分)	担当課	TEL	FAX	担当課の場所
H-1	市・県民税の豆知識	控除や税額計算についてお話しします。 【開催可能日程】7~11月	30~60	市民税課 shiminzei @city.yokkaichi.mie.jp	354-8132	354-8309	本庁舎2F
H-2	年金受給者の方の市・県民税	税額計算や納付方法についてお話しします。 【開催可能日程】7~11月	30~60	市民税課 shiminzei @city.yokkaichi.mie.jp	354-8132	354-8309	
H-3	国民健康保険について	国民健康保険制度の概要(資格、給付、保険料等)についてお話しします。 【開催可能日程】10~2月	60	保険年金課 hokennenkin @city.yokkaichi.mie.jp	354-8158	359-0288	本庁舎3F北
H-4	後期高齢者医療制度について	後期高齢者医療制度の概要(資格、給付、保険料等)についてお話しします。 【開催可能日程】10~2月	60	保険年金課 hokennenkin @city.yokkaichi.mie.jp	354-8158	359-0288	

## I 男女共同参画

番号	講座名	講座概要	時間(分)	担当課	TEL	FAX	担当課の場所
I-1	男女共同参画を学ぼう	男女共同参画について、具体例を踏まえながらお話しします。 (内容は打ち合わせで決定します) ※パソコン、プロジェクター、スクリーンをご用意ください。	15~60	男女共同参画課 kyoudousankaku @city.yokkaichi.mie.jp	354-8331	354-8339	本町プラザ3F
I-2	DVIについて	男女共同参画とDV・デートDVについてお話しします。 (内容は打ち合わせで決定します) ※パソコン、プロジェクター、スクリーンをご用意ください。	90	男女共同参画課 kyoudousankaku @city.yokkaichi.mie.jp	354-8331	354-8339	

J 保健・福祉・介護

番号	講座名	講座概要	時間(分)	担当課	TEL	FAX	担当課の場所
J-1	「認知症サポーター養成講座」	認知症について正しく理解し、認知症の人や家族を温かく見守り支援するための講座です。認知症について学び、地域で出来ることを一緒に考えてみませんか。	90	高齢福祉課 koureifukushi @city.yokkaichi.mie.jp	354-8170	354-8280	本庁舎3F南
J-2	障害者福祉について	障害者福祉について、障害者福祉のてびき等を用いてお話しします。 【開催可能日程】7月～12月(平日のみ)	30～60	障害福祉課 syougaifukushi @city.yokkaichi.mie.jp	354-8171	354-3016	本庁舎3F北
J-3	「手話」について学ぶ	「手話」は日本語や英語と同じように「言語」として位置づけられています。「手話」がもつ文化、歴史、社会的背景をわかりやすくお話しします。	60～90	障害福祉課 syougaifukushi @city.yokkaichi.mie.jp	354-8527	354-3016	
J-4	知っておきたい医療と福祉の現状 ～療養生活で困ったときのために～	最近の医療事情、療養や介護が必要になったときに利用できる福祉サービス等についてお話しします。 【開催可能日程】 4～7月、9～12月、2月の月・水～金曜日、9:30～16:00 ※プロジェクター、スクリーンをご用意ください。	60	市立四日市病院 地域連携・医療相談センター「サルビア」 yhp-salvia @city.yokkaichi.mie.jp	354-1111	354-2214	市立四日市病院 1F玄関ホール

K 健康

番号	講座名	講座概要	時間(分)	担当課	TEL	FAX	担当課の場所
K-1	家庭でもできる食中毒予防	一般的な食中毒の説明とその予防対策についてお話しします。 【開催可能日程】平日:9:00～16:00 ※パソコン、プロジェクター、スクリーンをご用意ください。	60	衛生指導課 eiseishidou @city.yokkaichi.mie.jp	352-0591	351-3304	総合会館4F南
K-2	薬の正しい使い方について	医薬品の服用方法、飲み合わせ、副作用など薬の正しい使い方や本来の用法用量から逸脱した使用による危険性についてお話しします。 【開催可能日程】平日:9:00～16:00 ※パソコン、プロジェクター、スクリーンをご用意ください。	60	衛生指導課 eiseishidou @city.yokkaichi.mie.jp	352-0591	351-3304	
K-3	介護予防講座 (リハビリ専門職から学ぶ身体活動のポイント)	リハビリテーション専門職より、高齢期の身体活動のポイントとして、転倒予防や認知症予防などについてお伝えします。講座の内容によって、運動のできる服装で受講ください。 【申込期限】開催を希望する日の1ヵ月前までにお申し込みください。	60-90	高齢福祉課 koureifukushi @city.yokkaichi.mie.jp	354-8170	354-8280	本庁舎3F南
K-4	介護予防講座 (管理栄養士から学ぶ食生活のポイント)	管理栄養士より、高齢期の食生活のポイントとして、低栄養を防ぐ食事と栄養管理についてお伝えします。調理実習やお弁当を用いた食育講座(自己負担あり)ご希望の場合はご相談ください。 【申込期限】開催を希望する日の1ヵ月前までにお申し込みください。	60-90	高齢福祉課 koureifukushi @city.yokkaichi.mie.jp	354-8170	354-8280	
K-5	介護予防講座 (歯科衛生士から学ぶお口の機能のポイント)	歯科衛生士より、高齢期のお口の機能のポイントとして、口の機能の低下から始まる心身機能への影響や、噛む力・飲み込む力を保つお口のケアについてお伝えします。 【申込期限】開催を希望する日の1ヵ月前までにお申し込みください。	60	高齢福祉課 koureifukushi @city.yokkaichi.mie.jp	354-8170	354-8280	

番号	講座名	講座概要	時間(分)	担当課	TEL	FAX	担当課の場所
K-6	働く世代のあなたに伝えたい！ (1.生活習慣病予防編 2.がん予防編 3.健康診断結果の見方編 4.運動のススメ編 5.休養・睡眠編 6.成人期のお口の健康づくり編 7.女性の健康編 8.熱中症予防について)	働く世代の人へ健康づくりについてお話しします。運動を希望する場合は、運動のできる服装で参加してください。	60	健康づくり課 kenkoudukuri @city.yokkaichi.mie.jp	354-8291	353-6385	本庁舎7F南
K-7	食事から始めるステキなからだづくりのコツ (1.基礎編 2.野菜編 3.塩分編 4.脂質編)	食生活を通じた健康づくりについてお話しします。調理実習を希望する場合はご相談ください。	60	健康づくり課 kenkoudukuri @city.yokkaichi.mie.jp	354-8291	353-6385	
K-8	正しく知ろうこころの病～うつ病・統合失調症・アルコール依存症～	こころの病のうち、うつ病、統合失調症、アルコール依存症について、理解を深められるようお話しします。また、自殺予防のための関わりについてもお話しします。 【開催可能日程】火・木・金曜日	30～60	保健予防課 hokenyobou @city.yokkaichi.mie.jp	352-0596	351-3304	総合会館4F南
K-9	心のサポーター養成研修	「心のサポーター(ココサポ)」とはこころの不調に悩む人をサポートする人のことです。偏見のない暮らしやすい社会を作るため、メンタルヘルスの基礎知識や聴く技術についてお話しします。「心のサポーター」を受講した人にはオリジナル缶バッジを贈呈します。 【開催可能日程】火・木・金曜日	120 (時間厳守)	保健予防課 hokenyobou @city.yokkaichi.mie.jp	352-0596	351-3304	
K-10	感染症と予防	インフルエンザ・コロナ・感染性胃腸炎・エイズ・結核・O157等の感染症と、その予防方法についてお話しします。ご希望の内容がある場合、事前にご相談ください。施設職員向けに、施設内の感染予防策についてお話しすることもできますので、ご相談ください。 【開催可能日程】水・木以外の平日	45～60	保健予防課 hokenyobou @city.yokkaichi.mie.jp	352-0595	351-3304	

#### L 防災

番号	講座名	講座概要	時間(分)	担当課	TEL	FAX	担当課の場所
L-1	災害からいのちを守るために ～自助・共助・公助～	災害からいのちを守るための手法や、本市の防災対策についてお話しします。 【開催可能日程】平日9:00～17:00 ※時間外・土・日・祝日については要相談 ※パソコン、プロジェクター、スクリーンをご用意ください。	60～90	危機管理課 kikikanri @city.yokkaichi.mie.jp	354-8119	350-3022	本庁舎6F北
L-2	大切な家族の命を救うために！	予防救急や応急手当の必要性和救急車の上手な使い方などについてお話しします。実技指導はありません。 ※パソコン、プロジェクター、スクリーンをご用意ください。	60	消防本部 消防救急課 syoboukyukyu @city.yokkaichi.mie.jp	356-2006	356-2016	消防本部5F
L-3	住宅防火(火災から家族を守る)	住宅火災の危険性や、予防方法等についてお話しします。 【開催可能日程】平日9～17時まで ※パソコン、プロジェクター、スクリーンをご用意ください。	60	消防本部 予防保安課 syoubouyobouhoan @city.yokkaichi.mie.jp	356-2008	356-2041	消防本部3F
L-4	人とペットの災害対策講座 ～ペットの同行避難の備えと対応～	ペット同行避難の現状と課題を共有し、①飼い主向け:飼い主が日頃から出来る心構えと備えについて②避難所設置関係者向け:避難所でのペット受入れ体制づくりについて、避難所でのトラブル防止のための実践的な内容についてお話しします。 【開催可能日程】平日のみ パソコン、プロジェクター、スクリーンをご用意ください。	60～90	衛生指導課 eiseishidou @city.yokkaichi.mie.jp	352-0591	351-3304	総合会館4F南

## M まちづくり

番号	講座名	講座概要	時間(分)	担当課	TEL	FAX	担当課の場所
M-1	市民協働について学ぼう	第3次市民協働促進計画についてお話しします。 ※プロジェクター、スクリーンをご用意ください。	60	市民協働安全課 shiminkyoudouanzen @city.yokkaichi.mie.jp	354-8179	354-8316	本庁舎5F北
M-2	住まいの耐震化について	住まいの耐震化についてお話しします。 【開催可能日程】6～2月 ※プロジェクター、スクリーンをご用意ください。	60	建築指導課 kenchikushidou @city.yokkaichi.mie.jp	354-8207	354-8404	本庁舎4F南
M-3	危ないブロック塀、落ちる瓦！災害から家族を守る	地震や台風時の被害を防ぐため、危険なブロック塀の見分け方や瓦屋根の固定の重要性、補助制度の活用方法をわかりやすくお話しします。 【開催可能日程】6～2月 ※プロジェクター、スクリーンをご用意ください。	30	建築指導課 kenchikushidou @city.yokkaichi.mie.jp	354-8183	354-8404	本庁舎4F南
M-4	空き家対策について	空き家の管理や活用などについてお話しします。 【開催可能日程】6～2月 ※プロジェクター、スクリーンをご用意ください。	30	建築指導課 kenchikushidou @city.yokkaichi.mie.jp 都市計画課 toshikeikaku @city.yokkaichi.mie.jp	354-8207 354-8272	354-8404	本庁舎4F南 本庁舎4F南
M-5	動物(犬・猫)との共生したまちづくり	猫のトラブルを減らす対策や犬のフン害対策などについて、地域で出来る取り組み等についてお話しします。 【開催可能日程】平日のみ ※プロジェクター、スクリーンをご用意ください。	60	衛生指導課 eiseishidou @city.yokkaichi.mie.jp	352-0591	351-3304	総合会館4F南
M-6	みんなで取り組む雨に強いまちづくり	市民と協同して作る雨に強いまちづくりについてお話しします。 【開催可能日程】7～10月・12～2月 ※パソコン、プロジェクターをご用意ください。	30	上下水道局 経営企画課 keieikikaku @city.yokkaichi.mie.jp 河川排水課 kasenhaisui @city.yokkaichi.mie.jp	354-8369 354-8357	354-8249	上下水道局2F 本庁舎4F北
M-7	地域発！みんなで始めるまちづくり	地域が主体となって取り組むまちづくりの手法や、市内のまちづくりの取り組み事例をお話しします。 ※パソコン、プロジェクターをご用意ください。	60	都市計画課 toshikeikaku @city.yokkaichi.mie.jp	354-8214	354-8404	本庁舎4F南
M-8	四日市市の公共交通について	市民の暮らしを支える公共交通の現状や、公共交通の継続的な維持のためには行政だけではなく地域の主体的な取り組みも必要となることをお話しします。 ※パソコン、プロジェクターをご用意ください。	60	都市計画課 公共交通推進室 koutsuu @city.yokkaichi.mie.jp	354-8095	354-8404	本庁舎4F南
M-9	道路のはなし	四日市の道路全般について、わかりやすくお話しします。 ※パソコン、プロジェクター、スクリーンをご用意ください。	60	道路維持課 douroji @city.yokkaichi.mie.jp 道路建設課 dourokensetsu @city.yokkaichi.mie.jp	354-8215 354-8213	354-8057	本庁舎6F南

## N 交通安全

番号	講座名	講座概要	時間(分)	担当課	TEL	FAX	担当課の場所
N-1	とみまつ隊による交通安全教室	交通安全教育指導員(とみまつ隊)が、歩行者・自転車の正しい交通ルールを腹話術やDVD等を使って解説します。	60	道路管理課 dourokanri @city.yokkaichi.mie.jp	354-8154	354-8302	本庁舎6F南

整理番号 \_\_\_\_\_

令和 年 月 日

## 四日市市生涯学習いきいき出前講座申込書

団体名

住 所 (〒 - )

代表者名

電 話

次のとおり四日市市生涯学習いきいき出前講座を申し込みます。

希望日時1	令和 年 月 日 ( ) : ~ :	
希望日時2	令和 年 月 日 ( ) : ~ :	
場 所		
希望講座	講座No.	講座名
参加予定人数		
集会等の名 称及び開催 目的	名称	
	開催目的	
備 考		