

よっかいちし こ せいかつじったいちようさ  
**四日市市 子どもの生活実態調査**  
 ちようさ きようりよく ねが  
 ～調査へのご協力をお願いします～

このアンケートは、しょうがくせい ちゅうがくせい小学生・中学生のみなさんに生活の様子や将来についての思いなどをお聞きするものです。みなさんのまわりの様々な困りごとを解決し、みなさんの未来を応援するために必要なものなので、ご協力をお願いします。

● ● かいとう ねが  
 ● ● ご回答にあたってのお願い ● ●

- ◇この調査の回答は、あなたが自分で書いてください。安心して答えられるよう、おうちの方や学校の先生には見せないでください。
- ◇この用紙にあなたの名前を書く必要はありません。
- ◇自分の思う答えを書いてください。まちがった答えや、正しい答えはありません。答えたくない質問は、とばして次の質問に進んでください。
- ◇質問は、次の例のようなかたちで答えてください。

**問1** あなたは体を動かして遊ぶことが好きですか。(あてはまるもの1つに○)

① はい	2 いいえ
------	-------

**問2** あなたが飼っている生物を教えてください。(あてはまるものすべてに○)

1 イヌ 3 魚 ⑤ その他 (        ウ サ ギ        )	② ネコ 4 ハムスター 6 生物は飼っていない
--	--------------------------------

◇全部書き終わったら、自分で小さい茶色の封筒に入れて、のりやセロハンテープでとじてください。それを、おうちの方の封筒といっしょに、大きい茶色の封筒に入れて、●月●日(●)までに先生の指示にしたがって出してください。

◇このアンケートは調査の目的以外には使用しません。また、このアンケートでは名前を書かないため、あなたがどのように答えたかはだれにもわかりませんし、学校や先生にも回答が知られることはありません。

◇調査についてのお問合せは、以下までお願いします。

【問合せ先】

よっかいちし こども未来課 TEL : 059-354-8038 (企画総務係)



設問を□で囲っているものは独自設問です。  
選択肢を国調査から追加しているものは下線を引いています。

## あなた自身のことについて

**問1** あなたはだれと<sup>いっしょ</sup>に<sup>す</sup>住んでいますか。(あてはまるものすべてに○)

- |  |                         |
|--|-------------------------|
| 1 <sup>ちちおや</sup> 父親                   | 2 <sup>ははおや</sup> 母親    |
| 3 <u>きょうだい</u>                         | 4 <sup>そふぼ</sup> 祖父母    |
| 5 <u>おじ・おば</u> <sup>とう しんぞく</sup> 等の親族 | 6 <sup>ほか</sup> その他 ( ) |

## 生活について

**問2** あなたは<sup>ほうかご</sup>放課後(平日の<sup>じゅぎょうしゅうりょうご</sup>授業終了後)をどのように<sup>す</sup>過ごしていますか。<sup>しゅう</sup>週1回<sup>いじょう</sup>以上している<sup>す</sup>過ごし方を選んでください。(あてはまるものすべてに○)

- |   |
|---|
| 1 <sup>がっこう</sup> 学校の <sup>ぶ</sup> クラブ・ <sup>さんか</sup> 部活動に参加している                                     |
| 2 <sup>じゅく</sup> 塾や <sup>なら</sup> 習い事 <sup>かよ</sup> に通っている  |
| 3 <sup>がくどう</sup> 学童 <sup>ほいく</sup> 保育 <sup>りよう</sup> を利用している   |
| 4 <sup>じどうかん</sup> 児童館・ <sup>こ</sup> ども <sup>そだ</sup> 子育て <sup>こうりゅう</sup> 交流プラザ <sup>す</sup> で過ごしている |
| 5 <sup>かぞく</sup> 家族(大人) <sup>おとな</sup> と <sup>す</sup> 過ごしている  |
| 6 <sup>じたく</sup> 自宅 <sup>す</sup> できょうだいと <sup>す</sup> 過ごしている  |
| 7 <sup>じたく</sup> 自宅 <sup>ひとり</sup> で <sup>す</sup> 一人で <sup>す</sup> 過ごしている                             |
| 8 <sup>こうえん</sup> 公園などの <sup>おくが</sup> 屋外 <sup>す</sup> で <sup>す</sup> 過ごしている                          |
| 9 <sup>とも</sup> 友だちの <sup>いえ</sup> 家 <sup>す</sup> で <sup>す</sup> 過ごしている                               |
| 10 <sup>しょうぎょうし</sup> 商業施設(ショッピングセンターなど) <sup>す</sup> で <sup>す</sup> 過ごしている                           |
| 11 <sup>ほか</sup> その他 ( )  |

とい 問3 あなたは週にどのくらい、食事をしていますか。(A～Cそれぞれあてはまるもの1つに○)

	毎日食べる(週7日)	週5～6日	週3～4日	ほとんど食べない 週1～2日
A) 朝食	1	2	3	4
B) 夕食	1	2	3	4
C) 夏休みや冬休みなどの期間の昼食	1	2	3	4

とい 問4 あなたは、ふだん(月曜日～金曜日)ほぼ同じ時間に寝ていますか。  
(あてはまるもの1つに○)

1 そうである	2 どちらかといえばそうである
3 どちらかといえばそうではない	4 そうではない

とい 問5 あなたは、夕食を子どもだけで食べることがありますか。(あてはまるもの1つに○)

1 よくある	2 ときどきある
3 あまりない	4 まったくない

とい 問6 あなたは、歯みがきをどのくらいしますか。(あてはまるもの1つに○)

1 1日2回以上歯みがきをする	2 1日1回歯みがきをする
3 ときどき歯みがきをする	4 ほとんど歯みがきをしない

問7

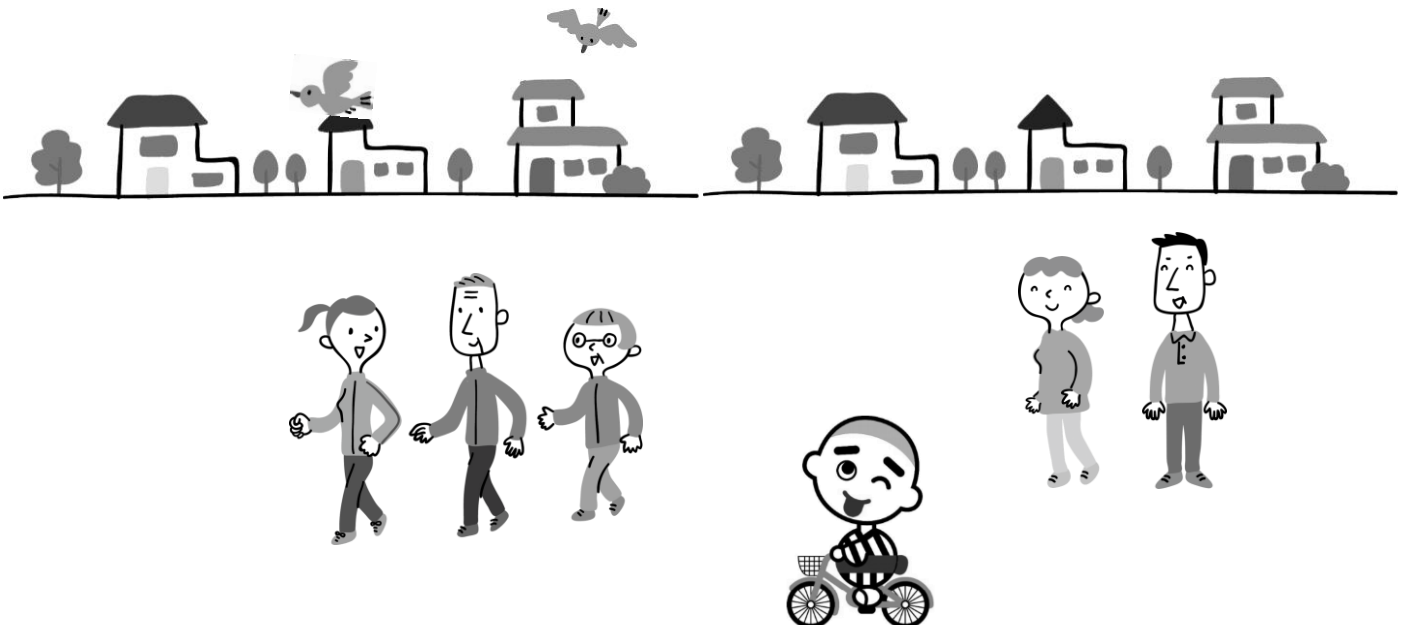
あなたが困っていることや悩んでいること、誰かに相談したいと思っていることがあれば、教えてください。（あてはまるものすべてに○）

- |            |             |
|------------|-------------|
| 1 家族のこと    | 2 家での生活のこと  |
| 3 学校の生活のこと | 4 学校の勉強のこと  |
| 5 進学・進路のこと | 6 塾や習いごとのこと |
| 7 部活動のこと   | 8 友人関係のこと   |
| 9 その他のこと   | 10 特にない     |

問8

あなたに困っていることや悩みごとがあるとき、あなたが相談できると思う人はだれですか。（あてはまるものすべてに○）

- |                                   |
|-----------------------------------|
| 1 親                               |
| 2 きょうだい                           |
| 3 祖父母など                           |
| 4 学校の先生                           |
| 5 学校の友だち（同級生・先輩・後輩）               |
| 6 学校外の友だち                         |
| 7 スクールカウンセラー、スクールソーシャルワーカーなど      |
| 8 その他の大人（塾・習い事の先生、学童保育の先生、地域の人など） |
| 9 ネットで知り合った人                      |
| 10 その他（ ）                         |
| 11 だれにも相談できない、相談したくない             |



**問9**

あなたは下の表に書いてあるものを持っていますか。持っていなければ、ほしいと思いますか。  
(A～Gのそれぞれあてはまるもの1つに○)

	持 つ て い る	ほ し い 持 つ て い な い が、	ほ し く な い 持 つ て い な い し、
A) 自分だけの本 (教科書・マンガ以外)	1	2	3
B) 自分だけのマンガや雑誌	1	2	3
C) ゲーム機	1	2	3
D) スポーツ用品 (ボール、スポーツ用シューズなど)	1	2	3
E) 自分の部屋	1	2	3
F) 自分の勉強机	1	2	3
G) 自分専用の携帯電話・スマートフォン	1	2	3

**問10**

あなたのおうちでは、下<sup>した</sup>に書いてあるようなことをすること (したこと) がありますか。  
(あてはまるものすべてに○)

1 小さいころに本や絵本を読んでもらった	2 手作りのおやつを作る
3 図書館に行く	4 動物園・水族館に行く
5 博物館・美術館に行く	6 コンサートや音楽会に行く
7 新聞やニュースについて話をする	8 パソコンを使ってしらべものをする
9 地域の行事に参加する	10 泊まりがけで家族旅行に行く
11 あてはまるものはない	

**問11**

新型コロナウイルス感染症が流行する前（2020年2月以前※小学3年生もしくは小学6年生のころ）と比べて、あなたの生活には次のような変化がありましたか。

（A～Nのそれぞれあてはまるもの1つに○）

	増 え た	減 っ た	変 わ ら な い
A)家族との会話	1	2	3
B)友達との会話	1	2	3
C)家で過ごす時間	1	2	3
D)朝ねぼう	1	2	3
E)睡眠時間	1	2	3
F)インターネットの利用（動画配信サービスをふくむ）	1	2	3
G)テレビをみる時間	1	2	3
H)ゲームをする時間	1	2	3
I)マンガを読む時間	1	2	3
J)読書をする時間（マンガ以外）	1	2	3
K)勉強をする時間	1	2	3
L)ひとりだけで過ごす時間	1	2	3
M)なんとなく不安を感じる事	1	2	3
N)楽しめない時間	1	2	3

**問12**

あなたは、家族や親せきのお世話をすることで、学校に行けなかったり、十分に眠れなかったり、周りの子より遊ぶ時間や勉強の時間などを減らさなければならぬことがありますか。(あてはまるもの1つに○)

**1** はい →問 13・14 にすすんでください。      **2** いいえ →問 15 にすすんでください。

問13・問14 は問12 で「1 はい」を選んだ方におうかがいします。

**問13**

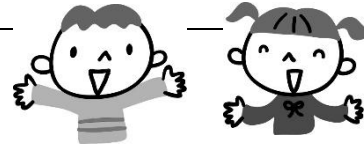
あなたは、次のような家族や親せきのお世話を、ふだんどれくらいしていますか。

(A～E のそれぞれあてはまるもの1つに○)

	まいにち 毎日			1週間に 4～5日	1週間に 2～3日	1週間に 1日	1か月に 1～3日	ほとんど しない
	1時間 以下	1～2 時間	2時間 以上					
A)お年寄りや障害のある家族や親せきのお世話	1	2	3	4	5	6	7	8
B)小さい妹、弟のお世話	1	2	3	4	5	6	7	8
C)買い物、食事の準備と片付け、掃除、洗濯などの家事	1	2	3	4	5	6	7	8
D)日本語が十分話せない家族の通訳	1	2	3	4	5	6	7	8
E)家族の仕事の手伝い	1	2	3	4	5	6	7	8
F)A～E以外の お世話や手伝い	1	2	3	4	5	6	7	8

問14

もし、あなたが今やっているお世話を他の人が代わりにやってくれたら、やりたいことはありますか。  
(あてはまるものすべてに○)



- 1 学校に毎日行く
- 2 学校に遅刻・早退せずに行く
- 3 宿題や勉強をする
- 4 睡眠をとる
- 5 友だちと遊ぶ
- 6 部活や習いごとをする
- 7 その他 ( )
- 8 特にな

学校や勉強について

問15

あなたは、学校にいる時間が楽しいですか。(あてはまるもの1つに○)

- 1 楽しい
- 2 どちらかといえば楽しい
- 3 どちらかといえば楽しくない
- 4 楽しくない

問16

あなたは、ふだん学校の授業以外で、どのように勉強をしていますか。(あてはまるものすべてに○)

※勉強には学校の宿題もふくみます。

- 1 自分で勉強する
- 2 塾で勉強する
- 3 学校の補習を受ける
- 4 家庭教師に教えてもらう
- 5 学童保育で勉強する
- 6 地域の人などが行う無料の勉強会に参加する
- 7 家の人に教えてもらう
- 8 友だちと勉強する
- 9 その他 ( )
- 10 学校の授業以外で勉強はしない



問17 あなたは、<sup>がっこう</sup> <sup>じゅぎょう</sup> <sup>い</sup> <sup>が</sup> <sup>い</sup> <sup>に</sup> <sup>ち</sup> <sup>に</sup> <sup>か</sup> <sup>ん</sup> <sup>べん</sup> <sup>きょう</sup> <sup>じ</sup> <sup>かん</sup> <sup>べん</sup> <sup>きょう</sup> 学校の授業以外に、1日あたりどれくらいの時間勉強をしますか。  
 ※学校の宿題をする時間や、塾などでの勉強時間もふくみます。(A、Bそれぞれあてはまるもの1つに○)

	まったくしない	30分より少ない	1時間より少ない 30分以上、	2時間より少ない 1時間以上、	3時間より少ない 2時間以上、	3時間以上
A) <sup>がっこう</sup> <sup>ある</sup> <sup>ひ</sup> 学校がある日 ( <sup>げつ</sup> <sup>きん</sup> <sup>よう</sup> <sup>び</sup> 月～金曜日)	1	2	3	4	5	6
B) <sup>がっこう</sup> <sup>ない</sup> <sup>ひ</sup> 学校がない日 ( <sup>ど</sup> <sup>に</sup> <sup>ち</sup> <sup>よう</sup> <sup>び</sup> <sup>しゅく</sup> <sup>じつ</sup> 土・日曜日・祝日)	1	2	3	4	5	6

問18 あなたの<sup>せい</sup> <sup>せき</sup> <sup>は</sup>、<sup>なか</sup> クラスの中でどのくらいだと思えますか。(あてはまるもの1つに○)

1 <sup>う</sup> <sup>え</sup> 上のほう	2 <sup>う</sup> <sup>え</sup> やや上のほう	3 <sup>なか</sup> まん中あたり
4 <sup>した</sup> やや下のほう	5 <sup>した</sup> 下のほう	6 わからない

問19 あなたは、<sup>がっこう</sup> <sup>じゅぎょう</sup> 学校の授業がわからないことがありますか。(あてはまるもの1つに○)

1 いつもわかる	→ 問20 にすすんでください。
2 だいたいわかる	
3 <sup>きょう</sup> <sup>か</sup> 教科によってはわからないことがある	
4 わからないことが多い	
5 ほとんどわからない	

問19-1 問19で3～5を選んだ方におうかがいします。

いつごろから、<sup>じゅぎょう</sup> 授業がわからないことがあるようになりましたか。(あてはまるもの1つに○)

a) <sup>しょうがくせい</sup> <sup>かた</sup> 小学生の方

1 <sup>しょうがく</sup> <sup>ねんせい</sup> 小学1・2年生のころ	2 <sup>しょうがく</sup> <sup>ねんせい</sup> 小学3・4年生のころ	3 <sup>しょうがく</sup> <sup>ねんせい</sup> 小学5年生になってから
---	---	--

b) <sup>ちゅうがくせい</sup> <sup>かた</sup> 中学生の方

1 <sup>しょうがく</sup> <sup>ねんせい</sup> 小学1・2年生のころ	2 <sup>しょうがく</sup> <sup>ねんせい</sup> 小学3・4年生のころ
3 <sup>しょうがく</sup> <sup>ねんせい</sup> 小学5・6年生のころ	4 <sup>ちゅうがく</sup> <sup>ねんせい</sup> 中学1年生のころ
5 <sup>ちゅうがく</sup> <sup>ねんせい</sup> 中学2年生になってから	

とい 問20 あなたは、将来、どの段階まで進学したいですか。（あてはまるもの1つに○）

- |                            |             |
|----------------------------|-------------|
| 1 中学まで                     | 2 高校まで      |
| 3 短大・高専・専門学校まで             | 4 大学またはそれ以上 |
| 5 まだわからない →問 21 にすすんでください。 |             |

とい 問20-1 問20 で 1～4 を選んだ方におうかがいします。

その理由を教えてください。（あてはまるものすべてに○）

- |                  |                       |
|------------------|-----------------------|
| 1 希望する学校や職業があるから | 2 自分の成績から考えて          |
| 3 親がそう言っているから    | 4 兄・姉がそうしているから        |
| 5 親せきがそうしているから   | 6 まわりの先輩や友だちがそうしているから |
| 7 家にお金がないと思うから   | 8 早く働く必要があるから         |
| 9 その他（ ）         | 10 とくに理由はない           |

## ふだん考えていることなどについて

とい 問21 あなたは最近の生活に、どのくらい満足していますか。（あてはまるもの1つに○）

- |                  |                   |
|------------------|-------------------|
| 1 十分満足している       | 2 ある程度満足している      |
| 3 どちらかといえば満足している | 4 どちらかといえば満足していない |
| 5 あまり満足していない     | 6 まったく満足していない     |



のこ  
残り2ページです。  
もう少し！！

**問22**

あなたの<sup>おも</sup>思いや<sup>きもち</sup>気持ちについて、もっとも<sup>ちか</sup>近いものに○をつけてください。

(A～H それぞれあてはまるもの 1 つに○)

	そう 思う <small>おも</small>	そう 思う <small>おも</small>	どちらか といえ ば <small>おも</small>	どちらか といえ ば <small>おも</small>	そう 思わ ない <small>おも</small>
A) 自分には良いところがある	1	2	3	4	
B) 自分のことが好きだ	1	2	3	4	
C) 自分には将来の夢や目標がある	1	2	3	4	
D) 自分の将来が楽しみだ	1	2	3	4	
E) がんばれば、いいことがある	1	2	3	4	
F) 自分は家族に大事にされている	1	2	3	4	
G) 自分は友達から好かれている	1	2	3	4	
H) 友達と会うのは楽しい	1	2	3	4	

**問23**

あなたは、次の A～D のような場所を利用したことがありますか。また、利用したことがない場合、今後利用したいと思いますか。(A～D それぞれについて、あてはまるもの 1 つに○)

	利用 した こと が あ る	利用したことはない			
		と 思 う <small>おも</small>	あ れ ば 利 用 し た い <small>りよう</small>	い と 思 わ な い <small>おも</small>	あ つ て も 利 用 し た <small>りよう</small>
A) (自分や友人の家以外で) 平日の夜や 休日を過ごすことができる場所	1	2	3	4	
B) (自分や友人の家以外で) 夕ごはんを 無料が安く食べることができる場所 (子 ども食堂など)	1	2	3	4	
C) 勉強を無料でみしてくれる場所	1	2	3	4	
D) (家や学校以外で) 何でも相談できる 場所 (電話やネットの相談をふくむ)	1	2	3	4	

とい 問23-1 問23 で 1 つでも「1 利用したことがある」と答えた方にお聞きします。

そこを利用したことで、以下のような変化がありましたか。(あてはまるものすべてに○)

- 1 友だちが増えた
- 2 気軽に話せる大人が増えた
- 3 生活の中で楽しみなことが増えた
- 4 ほっとできる時間が増えた
- 5 栄養のある食事をとれることが増えた
- 6 勉強がわかるようになった
- 7 勉強する時間が増えた
- 8 その他 ( )
- 9 特に変化はない

とい 問24 その他、毎日の生活で感じていることやこのアンケートの感想など、自由に書いてください。



これでアンケートは終了です。ご協力ありがとうございました！