

# 四日市で、 あなたらしく 保育士に。

充実のサポート体制と温かい環境で、  
こどもたちの笑顔と共に成長する  
あなたのキャリアを応援します。

## 保育士を目指す皆さまへ

乳幼児期は、生涯にわたる人間形成にとって、とても重要な時期です。

保育士は、こどもたちの日々の成長を間近で感じ、  
笑顔に力をもらい、絆を感じることができる尊い職業です。

四日市市では、質の高い保育を目指すとともに、  
「働く保育士さんが安心して働き続けられるよう」  
積極的なサポートの充実に取り組んでいます。

## 四日市市が選ばれる理由

### 保育士応援7つのポイント



#### POINT 1 給与の上乗せ補助

市独自の補助制度により、私立保育園等が支給する給与に、  
年額188,400円を上乗せして支給します。



#### POINT 2 継続勤務で奨励金を給付

就職後、1年・3年・5年・7年・10年経過後に各100,000円の  
就労奨励金を給付します。 ※私立幼稚園教諭も対象。



#### POINT 3 保育体制の充実

1歳児保育は国基準より手厚い「1:4」の配置。紙おむつの  
回収や用務員配置の支援など環境を整えています。



#### POINT 4 保育士の優先入所

結婚・出産後も勤務を続けられるよう、保育施設の入所選考  
において優先度を上げる調整を行います。



#### POINT 5 幼児教育センター

新任向けの基礎研修や実技研修が充実。保育者同士の  
コミュニケーションの場として活用できます。



#### POINT 6 再チャレンジも応援

ブランクのある方や経験が少ない方向けに、不安を解消する  
「保育士応援・魅力アップセミナー」を実施しています。

裏面もCHECK ▶



## POINT 7 市と県で応援! 奨学金・貸付制度

### 四日市市

#### 奨学金制度

月額24,000円 (1/2給付、1/2貸与)  
入学支度金50,000円 (全額給付)

市内在住 (本人または家族) の在学生や進学予定者は、基準を満たせば、給付と無利子貸与が半額ずつの奨学金を利用できます。

#### 返還免除の条件 ▼

卒業後、基準日に市内在住の場合は貸与分が免除。

### 三重県

#### 保育士修学資金貸付

月額50,000円以内

指定保育士養成校を卒業後、三重県内の保育園等で働きたいという意欲のある学生を対象に修学資金の貸付を実施しています。

#### 返還免除の条件 ▼

県内で保育士として5年間勤務した場合、返還免除。

### 三重県

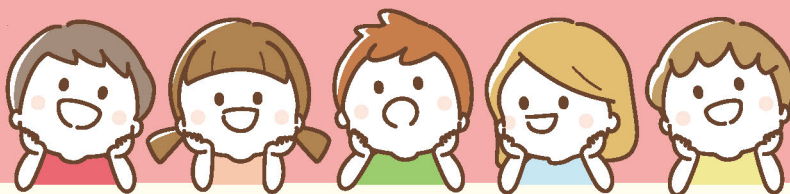
#### 就職支援準備金貸付

1回限り400,000円以内

保育士資格を持ち未就業の方が、三重県内の保育所等へ就職する際に必要な転居費、礼金、自転車や被服の購入費など、就職準備金の貸付を実施しています。

#### 返還免除の条件 ▼

県内で保育士として2年間勤務した場合、返還免除。



### INFORMATION

## 採用・イベント情報

### 市職員採用試験

令和9年4月採用

試験日 令和8年 **6/21**日

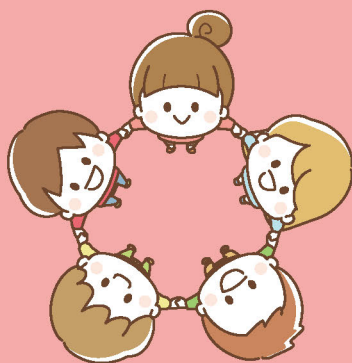
募集開始：令和8年5月18日～

四日市市 LINE 公式アカウントを友だち登録し、「各種募集情報」→「職員募集」から最新情報をゲット!

### 2026 保育士就職ガイダンス

四日市会場 令和8年 **5/31**日  
三浜文化会館 (近鉄海山道駅 徒歩8分) 13:00~15:30

津会場 令和8年 **7/5**日  
アスト津4階ホール (津駅から徒歩1分) 13:00~15:30



### 四日市市保育士募集情報ホームページ

さらに詳しい情報や採用情報も掲載中!



## 四日市市 こども未来部 保育幼稚園課