

令和4年度版

税 務 概 要

四 日 市 市

四 日 市 市 民 憲 章

[昭和57年8月1日
制 定]

私たちの四日市は、西に鈴鹿山脈、東に伊勢湾を望むすばらしい自然に恵まれ、古くから「市」が開かれたまちとして、また、東海道の宿場として栄えてきました。この自然と歴史のうえに近代産業が開花し、世界に広がる港とともに、明日に向かって躍進する都市です。

私たちは、四日市市民であることに誇りと責任をもち、豊かな未来と住みよい郷土を築くため、次のことを誓います。

1. 自然を愛し
緑と水のきれいなまちをつくります。
1. やさしい心のかよい合う
温かいまちをつくります。
1. きまりを守り
楽しく明るいまちをつくります。
1. 伝統を生かし
文化の香りたかいまちをつくります。
1. 産業を育て
活気あふれるまちをつくります。

目 次

1. 四日市市の概況

- (1) 四日市市の沿革・・・・・・・・・・・・・・・・・・・・・・・・・・ 3
- (2) 位置・人口など・・・・・・・・・・・・・・・・・・・・・・・・・・ 3
- (3) 人口・世帯数の推移・・・・・・・・・・・・・・・・・・・・・・・・ 4

2. 行政機構等

- (1) 市長部局の機構・・・・・・・・・・・・・・・・・・・・・・・・・・ 5
- (2) 税務職員配置状況・・・・・・・・・・・・・・・・・・・・・・・・・・ 8
- (3) 税務事務分掌・・・・・・・・・・・・・・・・・・・・・・・・・・ 9
- (4) 徴税費に関する調・・・・・・・・・・・・・・・・・・・・・・・・・・ 11
- (5) 特殊勤務手当（関係分）・・・・・・・・・・・・・・・・・・・・ 12

3. 一般会計及び市税

- (1) 令和4年度一般会計当初予算額・・・・・・・・・・・・・・・・・・ 13
- (2) 令和4年度市税当初予算額・・・・・・・・・・・・・・・・・・・・ 15
- (3) 令和3年度一般会計決算額・・・・・・・・・・・・・・・・・・・・ 16
- (4) 一般会計歳入歳出決算額の推移・・・・・・・・・・・・・・・・・・ 18
- (5) 令和3年度市税決算額・・・・・・・・・・・・・・・・・・・・ 20
- (6) 市税年度別決算額の推移・・・・・・・・・・・・・・・・・・・・ 22
- (7) 大規模法人の税額の推移(決算)・・・・・・・・・・・・・・・・・・ 28
- (8) 市民1人当たり市税負担額等の推移(決算)・・・・・・・・・・ 30

4. 市民税

1) 個人市民税

- (1) 調定額の推移（当初）・・・・・・・・・・・・・・・・・・・・ 32
- (2) 納税義務者数の推移（当初）・・・・・・・・・・・・・・・・・・ 33
- (3) 特別徴収の納税義務者数等の推移（当初）・・・・・・・・・・ 33
- (4) 給与所得者に係る納税義務者数等の推移（当初）・・・・ 33
- (5) 総所得金額等の推移（当初）・・・・・・・・・・・・・・・・・・ 34

2) 法人市民税

- (1) 令和3年度納税義務者数・・・・・・・・・・・・・・・・・・・・ 38
- (2) 調定額の推移（現年度分・決算）・・・・・・・・・・・・ 38
- (3) 産業別法人数・調定額の状況（決算）・・・・・・・・・・・・ 39

5. 固定資産税・都市計画税

- (1) 令和4年度土地に関する概要・・・・・・・・・・・・・・・・・・ 40
- (2) 令和4年度家屋に関する概要・・・・・・・・・・・・・・・・・・ 43
- (3) 令和4年度償却資産に関する概要・・・・・・・・・・・・・・・・ 47
- (4) 国有資産等所在市町村交付金の推移（決算）・・・・・・ 48

6. その他の市税

- (1) 令和4年度軽自動車税（種別割）課税台数・・・・・・・・・・49
- (2) 軽自動車税課税台数及び調定額の推移・・・・・・・・・・50
- (3) 市たばこ税の推移・・・・・・・・・・52
- (4) 入湯税の推移・・・・・・・・・・53
- (5) 事業所税の推移・・・・・・・・・・54

7. 譲与税・交付金

- (1) 地方譲与税の推移・・・・・・・・・・55
- (2) 利子割交付金の推移・・・・・・・・・・56
- (3) 配当割交付金の推移・・・・・・・・・・56
- (4) 株式等譲渡所得割交付金の推移・・・・・・・・・・56
- (5) 法人事業税交付金の推移・・・・・・・・・・56
- (6) 地方消費税交付金の推移・・・・・・・・・・56
- (7) ゴルフ場利用税交付金の推移・・・・・・・・・・57
- (8) 自動車取得税交付金の推移・・・・・・・・・・57
- (9) 環境性能割交付金の推移・・・・・・・・・・57

8. 税外収入等

- (1) 税外収入の推移・・・・・・・・・・58
- (2) 市税証明書交付件数の推移・・・・・・・・・・58
- (3) 令和3年度市税証明書の交付状況（月別・種類別）・・・・・・・・59
- (4) 市民税課において公用として交付した市税証明書の状況・・・・・・・・59

9. 徴収

- (1) 市税口座振替取扱の推移・・・・・・・・・・61
- (2) 滞納処分執行停止の推移・・・・・・・・・・62
- (3) 市税不納欠損処分の推移・・・・・・・・・・62
- (4) 令和3年度市税不納欠損額内訳表・・・・・・・・・・63
- (5) 財産差押及び差押解除の推移（県民税含む）・・・・・・・・・・63
- (6) 交付要求の推移（県民税含む）・・・・・・・・・・64
- (7) コンビニ納税の推移・・・・・・・・・・64
- (8) 令和3年度税外債権収納率の状況・・・・・・・・・・64

別 表

- (1) 令和4年度税制一覧表・・・・・・・・・・65
- (2) 税率等の推移・・・・・・・・・・71

1. 四日市市の概況

- (1) 四日市市の沿革
- (2) 位置・人口など
- (3) 人口・世帯数の推移

1. 四日市市の概況

(1) 四日市市の沿革

四日市市は、三重県の東北部、西は鈴鹿連峰・東は伊勢湾に面する北勢地域の中心部に位置しています。文明2年(1470年)に田原忠秀が浜田城(現在の鶴の森公園)を築いた頃から、毎月4日・14日・24日に定期的な市場が開かれるようになったことが、「四日市」と呼ばれる所以と伝えられています。

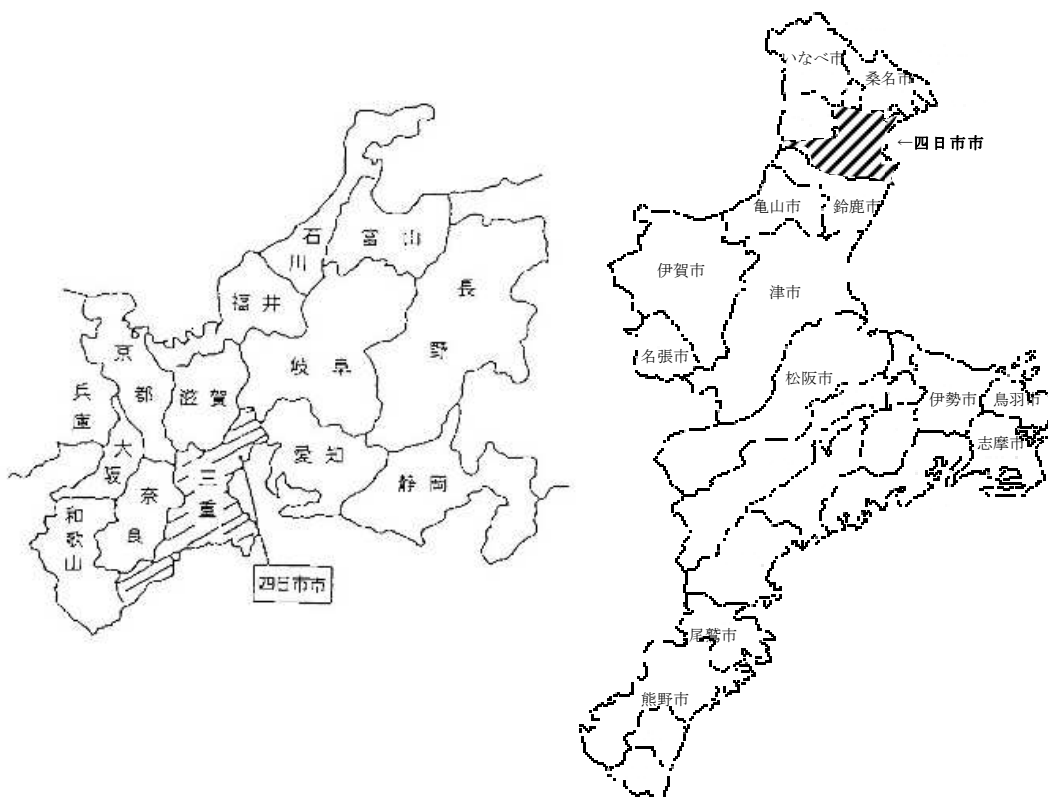
その後、東海道五十三次43番目の宿駅として陸海交通の要衝を占めるようになり、明治に入って22年に町制、30年に市制が施行された頃より、植物油・萬古焼・生糸・紡績などの産業が盛んになりました。また、先駆者の偉業により四日市港の改修も行われ、国内貿易はもとより海外への門戸が開かれることとなりました。

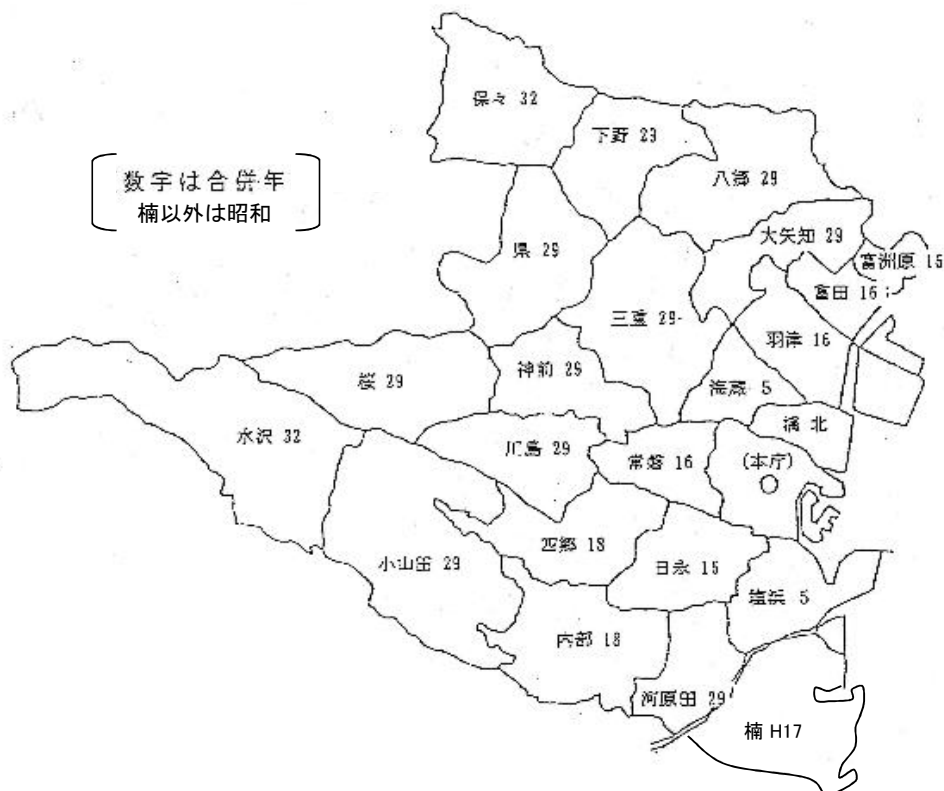
以来、数次にわたる町村合併や近代工業の立地を受けて市勢は大きく発展しました。とりわけ昭和30年代には、臨海部に全国屈指の規模を誇る石油化学コンビナートが形成され、わが国の高度成長の一翼を担う産業都市として重要な役割を果たしてきました。近年は、内陸部に立地する半導体などの先端的な産業をはじめ、自動車・電機・機械・食品など、多様な企業が集積しています。

このような歴史を背景とした産業振興・経済発展が貴重な税収の確保につながり、本市の行財政運営を支えています。今日までの成長と発展は、先人たちの知恵と努力によって築かれています。それを礎に、ものづくりのまちとして蓄えてきた無から有を生み出すちからを結集し、「ゼロからイチを生み出すちから イチから未来を四日市(イチ)」をまちづくりの最上位理念に掲げ、変化の激しい時代においても持続可能な都市として更なる発展を遂げられるよう取り組んでいます。

(2) 位置・人口など

位 置	東経136°38'	北緯34°57'
広 が り	東西最長 23.76km	南北最長 18.20km
面 積	206.50km ²	(令和4年4月1日現在)
人 口	309,338人	(令和4年4月1日現在)
世 帯 数	142,974世帯	(令和4年4月1日現在)





(3) 人口・世帯数の推移

(各年度とも4月1日現在の数値)

区分 年度	人 口			世 帯 数 (世 帯)	面 積 (km ²)
	総 数 (人)	男 (人)	女 (人)		
平成25年度	312,856	155,519	157,337	130,012	205.58
26	312,359	155,168	157,191	131,201	205.58
27	312,106	155,250	156,856	132,551	206.44
28	312,115	155,424	156,691	133,906	206.44
29	311,672	155,286	156,386	135,074	206.44
30	311,763	155,667	156,096	136,943	206.44
31(元)	311,431	155,876	155,555	138,862	206.45
令和2年度	311,527	156,071	155,456	140,635	206.48
3	310,610	155,781	154,829	141,978	206.52
4	309,338	155,325	154,013	142,974	206.50

(注)平成27年度の面積の増加は、国土地理院の面積計測方法の変更によるものです。

令和4年度の面積の減少については、国土地理院の計測結果に基づくもので、海岸線の形状変化等の影響が考えられます。

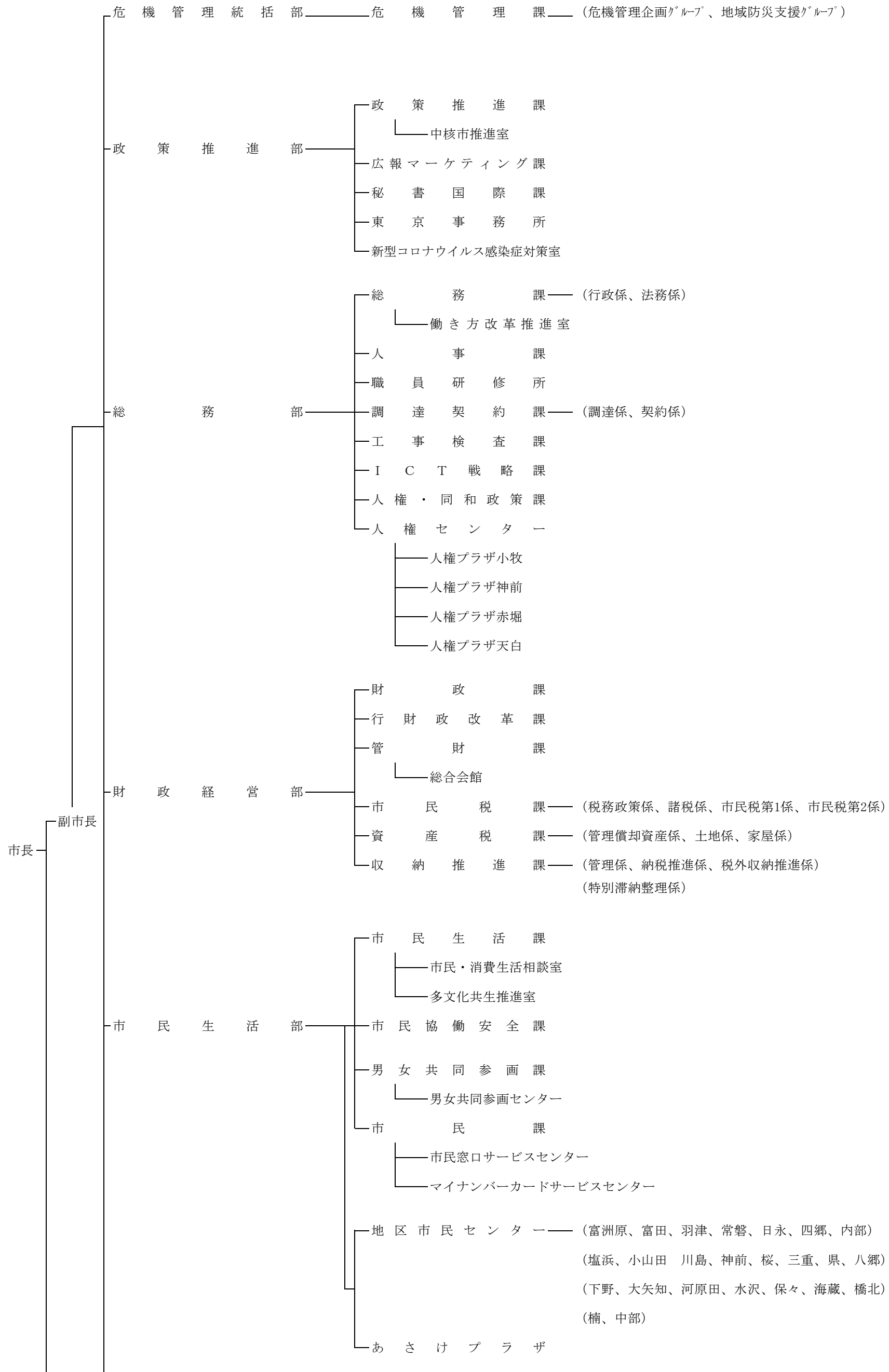
2. 行政機構等

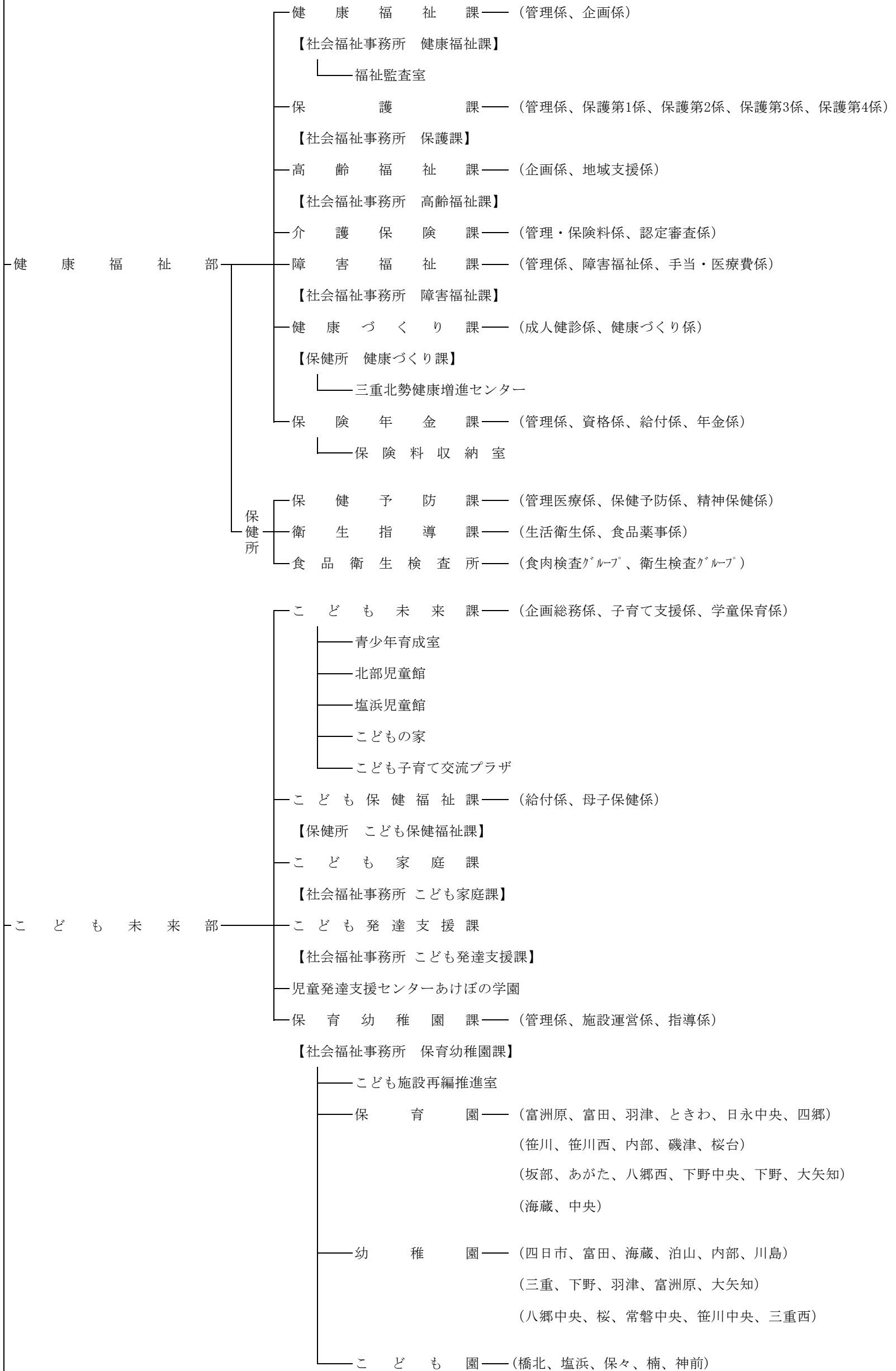
- (1) 市長部局の機構**
- (2) 税務職員配置状況**
- (3) 税務事務分掌**
- (4) 徴税费に関する調**
- (5) 特殊勤務手当（関係分）**

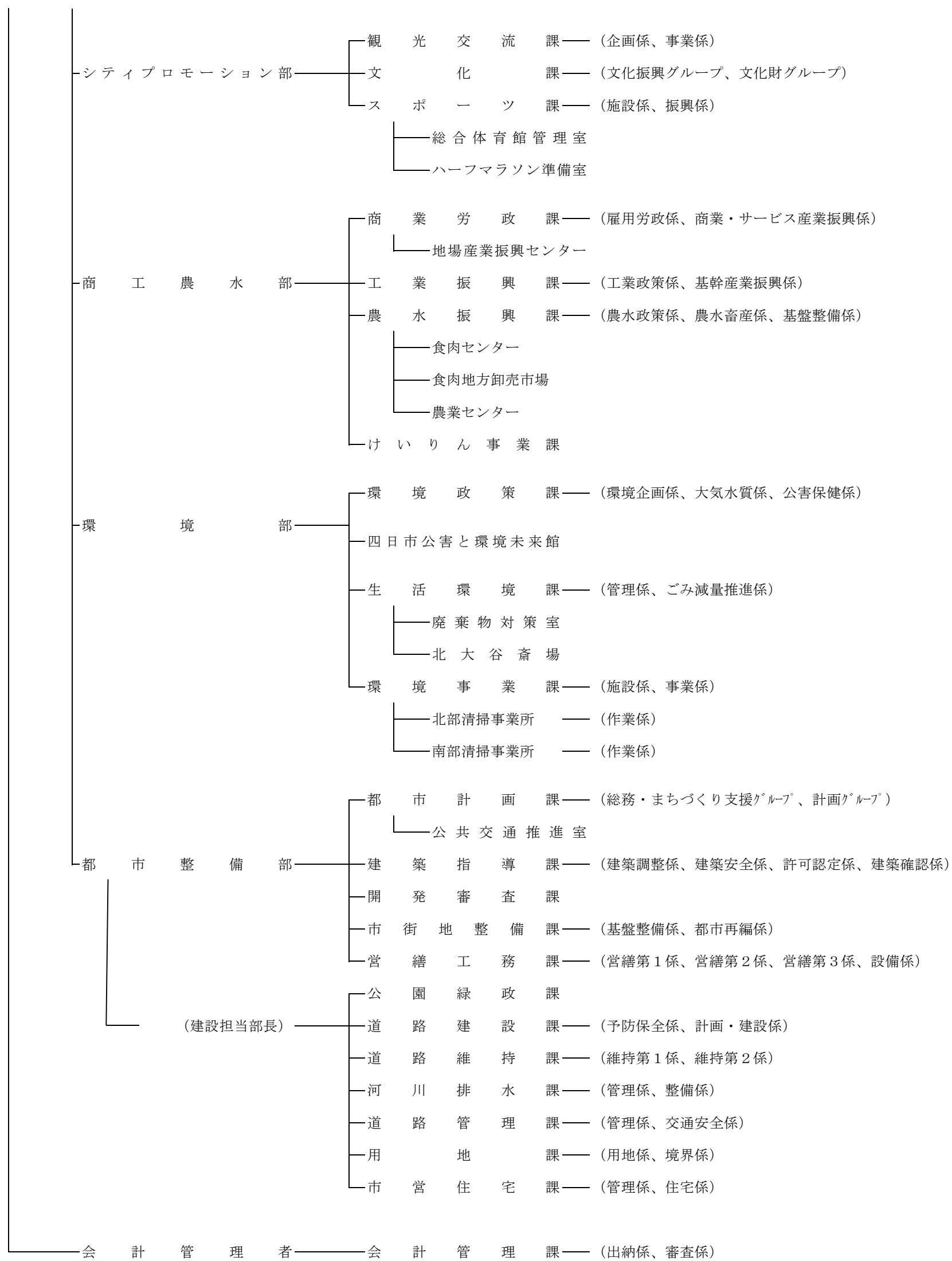
2. 行政機構等

(1) 市長部局の機構

【令和4年4月1日】







(2) 税務職員配置状況

(令和4年4月1日現在)

部	課	係	部長	次長	参事	課長	副参事	課長補佐	課付主幹	係長	主幹	主技	事師	主事補	事務試補	再任用	会任(フル)	計	
財政部	市民税課	部長・次長	1	1														2	
		市					1												1
		税務政策係								1		2	1				1		5
		諸税係								1			2	1			1		5
		市民税第1係								1		1	5	2					9
		市民税第2係								1			4	3	1				9
		計						1		4		3	12	6	1		2		29
	資産税課	資					1	1											2
		管理償却資産係									1	2	2	1					6
		土地係								1			8	1					10
		家屋係								1		4	1	2	1			1	10
		計					1	1		2	1	6	11	4	1			1	28
	収納推進課	收				1		1				1							3
		管理係									1	1	4				1		7
		納税推進係								1			5					8	14
		税外収納推進係								1		1	1						3
		特別滞納整理係									1		3	1	1				6
		計				1		1		2	2	3	13	1	1		1	8	33
	合計		1	1	1	1	3		8	3	12	36	11	3	3	3	9	92	

*次長 市民税課長兼務

*市民税課 副参事は課長補佐・市民税第2係長兼務、税務政策係・諸税係・市民税第1係の課付主幹は係長兼務

*資産税課 副参事は課長補佐兼務、土地係・家屋係の課付主幹は係長兼務

*収納推進課 参事は課長兼務、副参事は課長補佐兼務、納税推進係・税外収納推進係の課付主幹は係長兼務
主幹1名は三重地方税管理回収機構派遣

(3) 税務事務分掌

(令和4年4月1日現在)

部 課	係	事 務 分 掌
財政経営部 市民税課	税 務 政 策 係	1. 税務政策の企画及び調査に関すること。
		2. 税収資料の収集及び税務統計に関すること。
		3. 市税犯則事件に関すること。
		4. 市税に係る争訟に関すること。
5. 固定資産評価審査委員会に関すること。		
6. 税関係書類の閲覧及び証明に関すること。		
7. ふるさと納税に関すること。(他の部課等の主管に属する事項を除く。)		
8. 市民税課、資産税課及び収納推進課の事務事業の調整に関すること。		
9. 課の庶務に関すること。		
	諸 税 係	1. 法人市民税、軽自動車税、市たばこ税、入湯税及び事業所税の調査、賦課及び調定に関すること。 2. 自動車臨時運行許可に関すること。
	市 民 税 第 1 係	1. 個人の市民税の調査、賦課及び調定に関すること。
	市 民 税 第 2 係	
資 産 税 課	管 理 償 却 資 産 係	1. 償却資産に係る評価及び賦課に関すること。 2. 固定資産税及び都市計画税の調定に関すること。 3. 国有資産等所在市町村交付金に関すること。 4. 課の庶務に関すること。
	土 地 係	1. 土地に係る評価及び賦課に関すること。
	家 屋 係	1. 家屋に係る評価及び賦課に関すること。
収 納 推 進 課	管 理 係	1. 市税の収納管理及び督促並びに課が行った税外債権の滞納整理に伴う収納管理に関すること。 2. 市税過誤納金の還付及び充当に関すること。 3. 県民税の払込みに関すること。 4. 納税思想の普及向上及び納税奨励に関すること。 5. 口座振替の推進に関すること。 6. 納付委託に関すること。 7. 課の庶務に関すること。
	納 税 推 進 係	1. 市税の徴収及び督促に関すること。 2. 分納誓約の履行管理に関すること。 3. 市税の滞納処分に関すること。 4. 交付要求に関すること。

部 課	係	事 務 分 掌
収 納 推 進 課	税 外 収 納 推 進 係	1. 税外債権の徴収及び督促に関すること。 2. 税外債権の滞納処分に関すること。 3. 債権管理推進本部に関すること。
	特 別 滞 納 整 理 係	1. 市税の徴収及び督促に関すること。 2. 市税の滞納処分に関すること。 3. 三重地方税管理回収機構との連絡に関すること。

(4) 徴税費に関する調

(単位:千円, %)

費 目		年 度				
		平成29年度	平成30年度	令和元年度	令和2年度	令和3年度
税 収 入 額	(1) 市 税	67,528,628	78,265,507	77,483,022	73,554,812	72,288,634
	(2) 個人の県民税	12,686,482	13,124,336	13,684,634	13,522,823	13,323,693
	(3) 合 計	80,215,110	91,389,843	91,167,656	87,077,635	85,612,327
徴 税 費	(4) 基 本 給	289,727	301,698	289,986	299,763	296,753
	(5) 諸 手 当	167,143	185,577	179,314	192,615	190,566
	(イ) 超過勤務手当	43,038	54,241	49,848	58,567	59,262
	(ロ) 税務特別手当	0	0	0	0	0
	(ハ) その他の手当	124,105	131,336	129,466	134,048	131,304
	(6) そ の 他	94,036	99,565	95,349	101,532	135,793
	(7) 小 計	550,906	586,840	564,649	593,910	623,112
税 費	(8) 旅 費	1,250	1,344	1,024	190	2,042
	(9) 賃 金	72,978	72,837	76,612	50,331	0
	(10) そ の 他	179,528	184,579	251,131	204,427	244,146
	(11) 小 計	253,756	258,760	328,767	254,948	246,188
報 奨 金 及 び こ れ に 類 す る 経 費	(12) 納期前納付の報奨金	0	0	0	0	0
	(イ) うち 住民税	0	0	0	0	0
	(ロ) うち 固都税	0	0	0	0	0
	(13) 納税奨励金	0	0	0	0	0
	(14) そ の 他	664	667	715	1,469	1,139
(15) 小 計	664	667	715	1,469	1,139	
その他	(16) そ の 他	9,374	11,466	10,778	7,314	5,687
	(17) 合 計	814,700	857,733	904,909	857,641	876,126
県 民 税 徴 収 取 扱 費	(18) 納税通知書(通知書を含む)の数を基準にした金額	-	-	-	-	-
	(19) 徴収額を基準にした金額	-	-	-	-	-
	(20) 納税義務者数等を基準にした金額	475,762	476,420	483,693	489,672	492,193
	(21) 報奨金の額に相当する金額	0	0	0	0	0
	(22) 合 計	475,762	476,420	483,693	489,672	492,193
	(23) (17) - (22)	338,938	381,313	421,216	367,969	383,933
税 収 入 額 に 対 す る 徴 税 費 の 割 合 (%)	(24) (17) / (3)	1.0	0.9	1.0	1.0	1.0
	(25) (23) / (1)	0.5	0.5	0.5	0.5	0.5

(5) 特殊勤務手当（関係分）

種 類	勤 務 内 容	区 分	手 当 額	備 考
滞 納 整 理 業 務 手 当	庁外において市税及び介護保険料、国民健康保険料、市営住宅使用料、区画整理清算金等の税外収入金の滞納処分に関する直接事務に従事したとき。	日 額	300円	

3. 一般会計及び市税

- (1) 令和4年度一般会計当初予算額
- (2) 令和4年度市税当初予算額
- (3) 令和3年度一般会計決算額
- (4) 一般会計歳入歳出決算額の推移
- (5) 令和3年度市税決算額
- (6) 市税年度別決算額の推移
- (7) 大規模法人の税額の推移（決算）
- (8) 市民1人当たり市税負担額等の推移（決算）

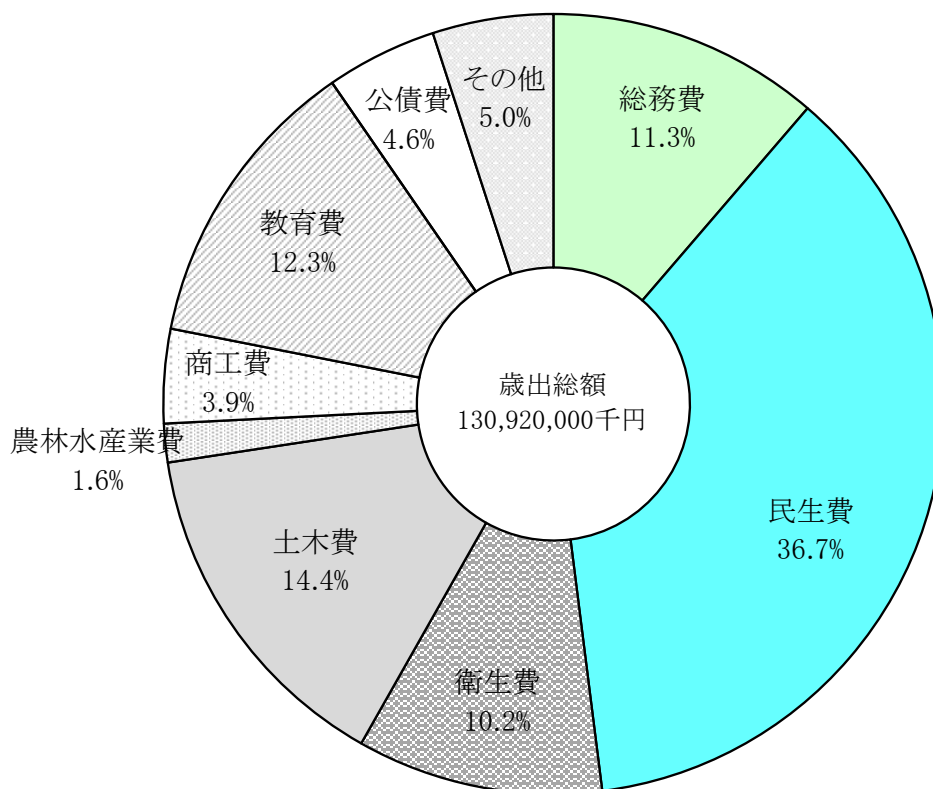
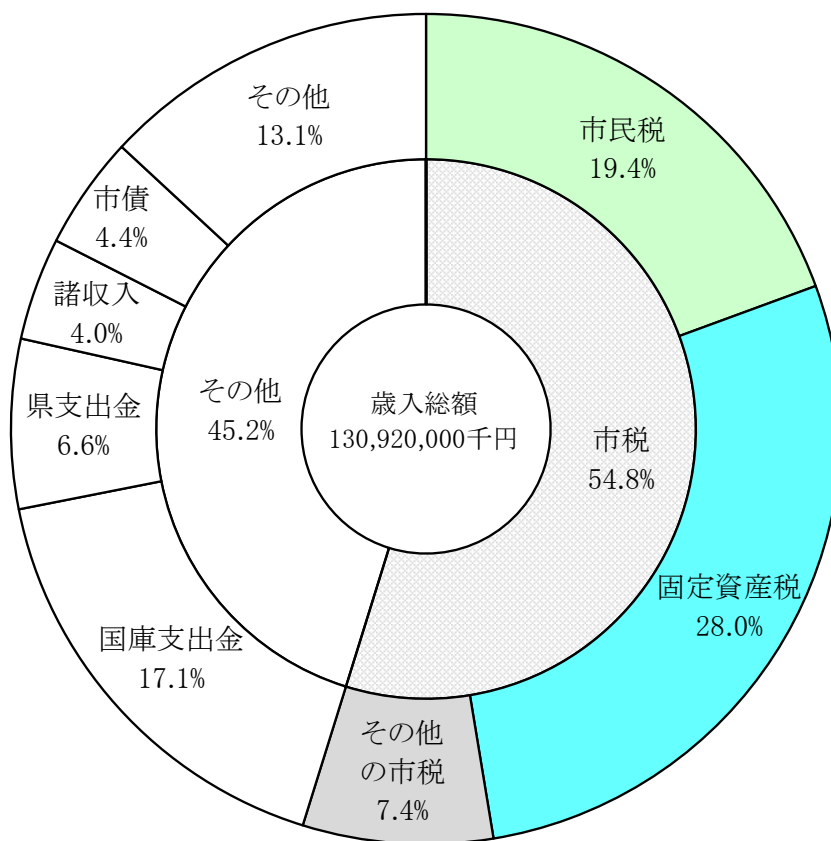
3. 一般会計及び市税

(1) 令和4年度一般会計当初予算額

(単位:千円, %)

歳 入			歳 出		
款 別	予 算 額	構成比	款 別	予 算 額	構成比
市 税	71,685,301	54.8	議 会 費	648,102	0.5
地 方 譲 与 税	1,199,001	0.9	総 務 費	14,769,653	11.3
利 子 割 交 付 金	46,000	0.0	民 生 費	48,041,770	36.7
配 当 割 交 付 金	250,000	0.2	衛 生 費	13,397,324	10.2
株 式 等 譲 渡 所 得 割 交 付 金	200,000	0.2	労 働 費	195,749	0.1
法 人 事 業 税 交 付 金	1,150,000	0.9	農 林 水 産 業 費	2,065,872	1.6
地 方 消 費 税 交 付 金	7,720,000	5.9	商 工 費	5,132,745	3.9
ゴ ル フ 場 利 用 税 交 付 金	80,000	0.1	土 木 費	18,831,992	14.4
自 動 車 取 得 税 交 付 金	1	0.0	消 防 費	5,179,336	4.0
環 境 性 能 割 交 付 金	167,000	0.1	教 育 費	16,082,098	12.3
地 方 特 例 交 付 金	283,868	0.2	公 債 費	6,075,359	4.6
地 方 交 付 税	10,000	0.0	予 備 費	500,000	0.4
交 通 安 全 対 策 特 別 交 付 金	47,999	0.0			
分 担 金 及 び 負 担 金	696,867	0.5			
使 用 料 及 び 手 数 料	1,981,236	1.5			
国 庫 支 出 金	22,419,238	17.1			
県 支 出 金	8,688,718	6.6			
財 産 収 入	181,559	0.1			
寄 附 金	76,401	0.1			
繰 入 金	2,638,113	2.0			
繰 越 金	500,095	0.4			
諸 収 入	5,217,903	4.0			
市 債	5,680,700	4.4			
歳 入 合 計	130,920,000	100.0	歳 出 合 計	130,920,000	100.0

〔図表〕 令和4年度一般会計当初予算額

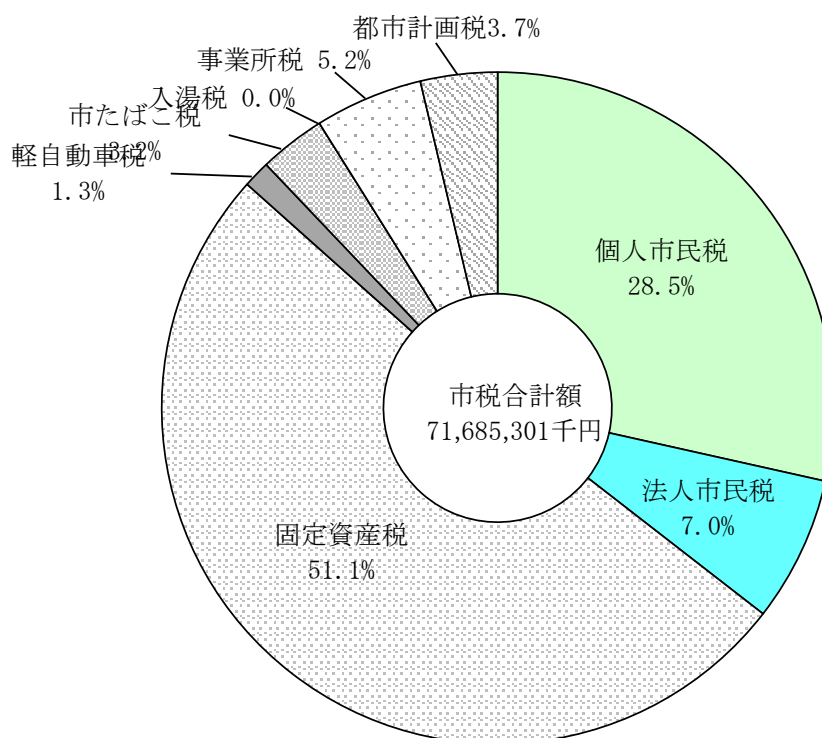


(2) 令和4年度市税当初予算額

(単位:千円, %)

税目	現年度分	滞納繰越分	合計	構成比	前年度比
市民税	25,181,600	241,700	25,423,300	35.5	116.6
個人	20,181,100	237,600	20,418,700	(28.5)	106.9
法人	5,000,500	4,100	5,004,600	(7.0)	184.2
固定資産税	36,507,400	157,800	36,665,200	51.1	98.0
純固定資産税	36,484,300	157,800	36,642,100	(51.1)	97.9
国有資産等所在市町村 交付金	23,100	0	23,100	(0.0)	98.7
軽自動車税	918,700	11,401	930,101	1.3	107.2
環境性能割	57,100	1	57,101	(0.0)	175.2
種別割	861,600	11,400	873,000	(1.3)	104.6
市たばこ税	2,275,000	0	2,275,000	3.2	109.4
入湯税	2,100	0	2,100	0.0	100.0
事業所税	3,720,200	8,300	3,728,500	5.2	99.9
都市計画税	2,650,500	10,600	2,661,100	3.7	102.0
合計	71,255,500	429,801	71,685,301	100.0	104.6

〔図表〕 令和4年度市税当初予算額

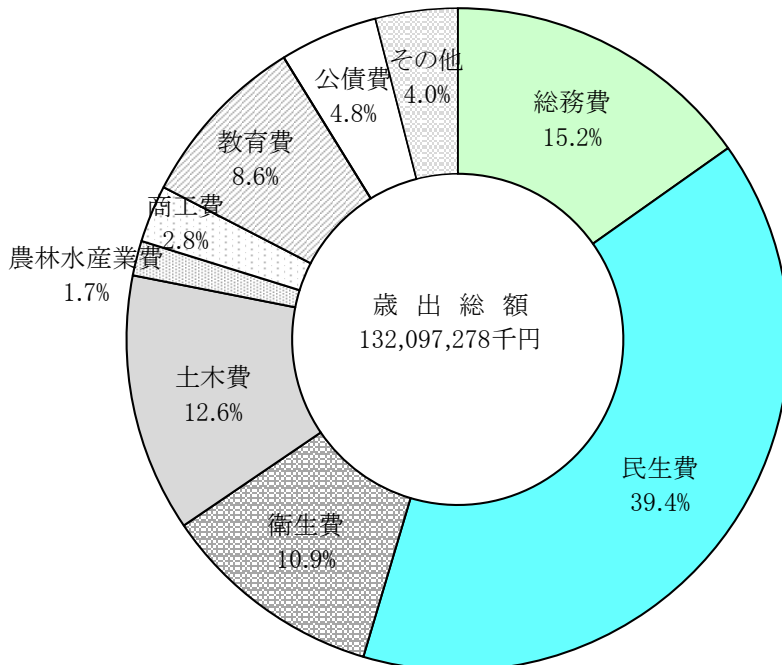
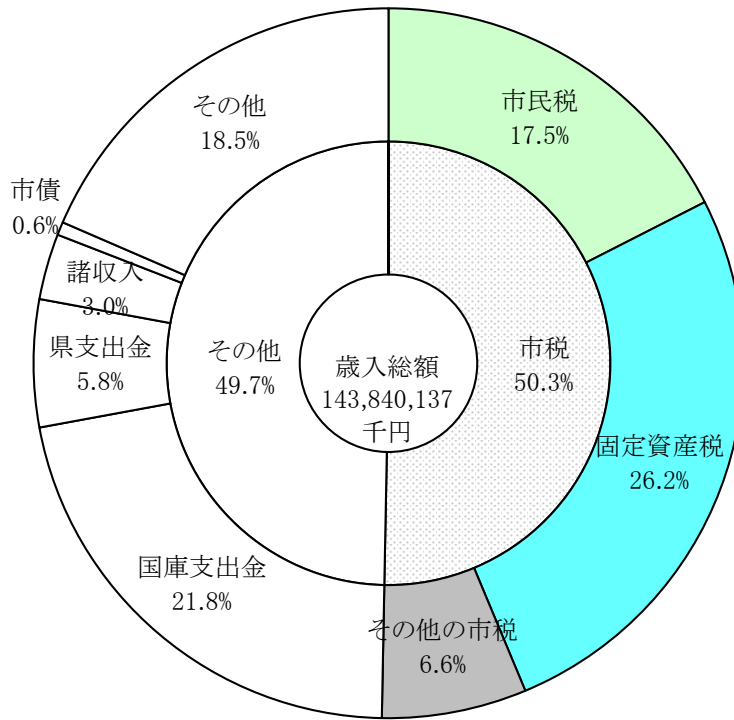


(3) 令和3年度一般会計決算額

(単位:千円, %)

歳 入			歳 出		
款 別	決 算 額	構 成 比	款 別	決 算 額	構 成 比
市 税	72,288,634	50.3	議 会 費	614,239	0.5
地 方 譲 与 税	1,280,394	0.9	総 務 費	20,017,334	15.2
利 子 割 交 付 金	40,507	0.0	民 生 費	52,073,035	39.4
配 当 割 交 付 金	401,241	0.3	衛 生 費	14,358,055	10.9
株 式 等 譲 渡 所 得 割 交 付 金	436,855	0.3	労 働 費	129,158	0.1
法 人 事 業 税 交 付 金	1,319,334	0.9	農 林 水 産 業 費	2,303,252	1.7
地 方 消 費 税 交 付 金	7,675,135	5.3	商 工 費	3,671,548	2.8
ゴ ル フ 場 利 用 税 交 付 金	86,542	0.0	土 木 費	16,687,255	12.6
自 動 車 取 得 税 交 付 金	15	0.0	消 防 費	4,468,653	3.4
環 境 性 能 割 交 付 金	101,807	0.1	教 育 費	11,400,742	8.6
地 方 特 例 交 付 金	825,416	0.6	公 債 費	6,364,848	4.8
地 方 交 付 税	539,035	0.4	予 備 費	0	0.0
交 通 安 全 対 策 特 別 交 付 金	41,687	0.0	災 害 復 旧 費	9,159	0.0
分 担 金 及 び 負 担 金	638,132	0.4			
使 用 料 及 び 手 数 料	1,913,359	1.3			
国 庫 支 出 金	31,305,050	21.8			
県 支 出 金	8,305,450	5.8			
財 産 収 入	364,346	0.3			
寄 附 金	127,353	0.1			
繰 入 金	3,483,028	2.4			
繰 越 金	7,472,678	5.2			
諸 収 入	4,274,639	3.0			
市 債	919,500	0.6			
歳 入 合 計	143,840,137	100.0	歳 出 合 計	132,097,278	100.0

〔図表〕 令和3年度一般会計決算額



(4) 一般会計歳入歳出決算額の推移

款 別	平成 29 年度		平成 30 年度	
	決 算 額	構成比	決 算 額	構成比
歳 入 合 計	112,291,501	100.0	125,621,426	100.0
市 税	67,528,628	60.1	78,265,507	62.3
地 方 譲 与 税	1,167,055	1.0	1,191,735	0.9
利 子 割 交 付 金	117,152	0.1	114,657	0.1
配 当 割 交 付 金	293,051	0.3	230,969	0.2
株 式 等 譲 渡 所 得 割 交 付 金	290,603	0.3	185,751	0.1
法 人 事 業 税 交 付 金	—	—	—	—
地 方 消 費 税 交 付 金	5,597,466	5.0	5,981,478	4.8
ゴ ル フ 場 利 用 税 交 付 金	87,630	0.1	85,823	0.1
自 動 車 取 得 税 交 付 金	307,260	0.3	326,658	0.3
環 境 性 能 割 交 付 金	—	—	—	—
地 方 特 例 交 付 金	222,010	0.2	249,329	0.2
地 方 交 付 税	1,049,819	0.9	824,638	0.7
交 通 安 全 対 策 特 別 交 付 金	50,442	0.1	46,621	0.0
分 担 金 及 び 負 担 金	1,258,040	1.1	1,263,528	1.0
使 用 料 及 び 手 数 料	2,174,636	1.9	2,124,771	1.7
国 庫 支 出 金	15,821,827	14.1	15,894,809	12.7
県 支 出 金	6,867,187	6.1	6,888,937	5.5
財 産 収 入	174,361	0.2	238,335	0.2
寄 附 金	100,092	0.1	83,957	0.0
繰 入 金	468,634	0.4	2,026,792	1.6
繰 越 金	2,591,073	2.3	2,798,140	2.2
諸 収 入	4,385,935	3.9	4,432,691	3.5
市 債	1,738,600	1.5	2,366,300	1.9
歳 出 合 計	109,493,361	100.0	122,575,511	100.0
議 会 費	635,074	0.6	628,833	0.5
総 務 費	12,141,629	11.1	28,757,774	23.5
民 生 費	40,503,729	37.0	42,175,221	34.4
衛 生 費	9,564,587	8.7	9,197,593	7.5
労 働 費	47,175	0.0	69,703	0.0
農 林 水 産 業 費	1,697,400	1.6	1,675,660	1.4
商 工 費	2,828,410	2.6	3,792,740	3.1
土 木 費	16,545,832	15.1	15,778,043	12.9
消 防 費	4,369,018	4.0	3,961,595	3.2
教 育 費	12,265,476	11.2	8,693,825	7.1
災 害 復 旧 費	136,806	0.1	119,851	0.1
公 債 費	8,758,225	8.0	7,724,673	6.3
予 備 費	0	0.0	0	0.0

(単位:千円, %)

令和元年度		令和2年度		令和3年度	
決算額	構成比	決算額	構成比	決算額	構成比
128,632,440	100.0	160,162,384	100.0	143,840,137	100.0
77,483,022	60.2	73,554,812	45.9	72,288,634	50.3
1,205,341	0.9	1,218,214	0.8	1,280,394	0.9
52,162	0.1	55,774	0.0	40,507	0.0
267,172	0.2	259,552	0.2	401,241	0.3
146,710	0.1	283,240	0.2	436,855	0.3
—	—	898,040	0.6	1,319,334	0.9
5,826,730	4.5	7,060,800	4.4	7,675,135	5.3
87,210	0.1	82,657	0.0	86,542	0.0
183,654	0.1	57	0.0	15	0.0
45,785	0.0	100,307	0.1	101,807	0.1
844,648	0.7	346,452	0.2	825,416	0.6
639,288	0.5	512,399	0.3	539,035	0.4
43,766	0.0	45,013	0.0	41,687	0.0
986,202	0.8	648,018	0.4	638,132	0.4
2,036,780	1.6	1,986,090	1.2	1,913,359	1.3
17,522,397	13.6	52,213,527	32.6	31,305,050	21.8
7,475,924	5.8	7,833,216	4.9	8,305,450	5.8
496,902	0.4	793,019	0.5	364,346	0.3
123,522	0.1	68,607	0.0	127,353	0.1
1,778,221	1.4	730,287	0.5	3,483,028	2.4
3,045,915	2.4	5,413,289	3.4	7,472,678	5.2
4,492,689	3.5	4,174,614	2.6	4,274,639	3.0
3,848,400	3.0	1,884,400	1.2	919,500	0.6
123,219,150	100.0	152,689,707	100.0	132,097,278	100.0
632,541	0.5	620,879	0.4	614,239	0.5
24,992,345	20.3	50,351,633	33.0	20,017,334	15.2
42,535,351	34.5	45,212,589	29.6	52,073,035	39.4
9,540,588	7.8	11,405,456	7.5	14,358,055	10.9
85,308	0.1	52,533	0.1	129,158	0.1
1,622,466	1.3	2,041,561	1.3	2,303,252	1.7
4,112,093	3.4	4,125,335	2.7	3,671,548	2.8
15,436,295	12.5	16,978,190	11.1	16,687,255	12.6
3,842,772	3.1	4,138,375	2.7	4,468,653	3.4
12,952,260	10.5	10,703,718	7.0	11,400,742	8.6
167,643	0.1	361,979	0.2	9,159	0.0
7,299,488	5.9	6,697,459	4.4	6,364,848	4.8
0	0.0	0	0.0	0	0.0

(5) 令和3年度市税決算額

区分 税目	予算現額	調定額 (A)			収 現年課税分
		現年課税分	滞納繰越分	計	
市 税	71,681,001,000	72,205,944,460	1,219,024,470	73,424,968,930	71,779,688,648
市 民 税	24,739,900,000	25,190,872,161	671,082,112	25,861,954,273	24,930,704,119
個人市民税	20,093,400,000	20,209,042,261	627,024,613	20,836,066,874	19,951,177,719
均等割	564,200,000	573,965,000	18,252,296	592,217,296	566,641,287
所得割	19,529,200,000	19,635,077,261	608,772,317	20,243,849,578	19,384,536,432
うち退職所得	—	174,845,483	0	174,845,483	174,845,483
(普通徴収)	—	3,775,414,763	582,309,592	4,357,724,355	3,539,372,381
(特別徴収)	—	16,433,627,498	44,715,021	16,478,342,519	16,411,805,338
法人市民税	4,646,500,000	4,981,829,900	44,057,499	5,025,887,399	4,979,526,400
均等割	1,008,000,000	1,124,307,100	11,992,737	1,136,299,837	1,123,787,243
法人税割	3,638,500,000	3,857,522,800	32,064,762	3,889,587,562	3,855,739,157
(うち超過税率)	—	642,141,542	—	642,141,542	642,141,542
固定資産税	37,652,500,000	37,557,068,800	456,382,185	38,013,450,985	37,416,819,098
純固定資産税	37,629,100,000	37,533,658,700	456,382,185	37,990,040,885	37,393,408,998
土地	8,181,400,000	8,112,808,848	181,444,629	8,294,253,477	8,050,017,441
家屋	9,908,700,000	9,837,200,748	217,077,103	10,054,277,851	9,761,062,916
償却資産	19,539,000,000	19,583,649,104	57,860,453	19,641,509,557	19,582,328,641
交付金	23,400,000	23,410,100	0	23,410,100	23,410,100
軽自動車税	867,501,000	879,178,200	31,964,428	911,142,628	865,918,853
環境性能割	32,601,000	33,919,900	0	33,919,900	33,919,900
種別割	834,900,000	845,258,300	31,964,428	877,222,728	831,998,953
市たばこ税	2,079,000,000	2,244,184,449	0	2,244,184,449	2,244,184,449
特別土地保有税	0	0	0	0	0
保有分	0	0	0	0	0
取得分	0	0	0	0	0
入湯税	2,100,000	1,881,350	0	1,881,350	1,881,350
事業所税	3,731,600,000	3,735,322,700	27,986,000	3,763,308,700	3,732,403,600
資産割	3,191,000,000	3,191,646,400	23,935,895	3,215,582,295	3,189,152,175
従業者割	540,600,000	543,676,300	4,050,105	547,726,405	543,251,425
都市計画税	2,608,400,000	2,597,436,800	31,609,745	2,629,046,545	2,587,777,179
土地	1,313,600,000	1,298,349,823	15,953,666	1,314,303,489	1,293,521,383
家屋	1,294,800,000	1,299,086,977	15,656,079	1,314,743,056	1,294,255,796

(単位:円, %)

入 済 額 (B)		不 納 欠 損 額 (C)			収入未済額 (A) - (B) - (C)	収納率(B)/(A)		
滞納繰越分	計	現年課税分	滞納繰越分	計		現年分	滞納分	計
508,945,242	72,288,633,890	360,989	50,585,124	50,946,113	1,085,388,927	99.4	41.8	98.5
258,070,829	25,188,774,948	161,589	37,880,564	38,042,153	635,137,172	99.0	38.5	97.4
219,442,912	20,170,620,631	161,589	36,061,868	36,223,457	629,222,786	98.7	35.0	96.8
6,387,846	573,029,133	4,591	1,049,739	1,054,330	18,133,833	98.7	35.0	96.8
213,055,066	19,597,591,498	156,998	35,012,129	35,169,127	611,088,953	98.7	35.0	96.8
0	174,845,483	0	0	0	0	100.0	—	100.0
197,755,304	3,737,127,685	145,160	33,146,211	33,291,371	587,305,299	93.7	34.0	85.8
21,687,608	16,433,492,946	16,429	2,915,657	2,932,086	41,917,487	99.9	48.5	99.7
38,627,917	5,018,154,317	0	1,818,696	1,818,696	5,914,386	99.95	87.7	99.8
10,514,770	1,134,302,013	0	495,061	495,061	1,502,763	99.95	87.7	99.8
28,113,147	3,883,852,304	0	1,323,635	1,323,635	4,411,623	99.95	87.7	99.9
—	642,141,542	—	—	—	—	100.0	—	100.0
206,277,390	37,623,096,488	116,816	10,203,063	10,319,879	380,034,618	99.6	45.2	99.0
206,277,390	37,599,686,388	116,816	10,203,063	10,319,879	380,034,618	99.6	45.2	99.0
70,529,597	8,120,547,038	52,797	4,070,541	4,123,338	169,583,101	99.2	38.9	97.9
84,380,346	9,845,443,262	64,019	4,869,922	4,933,941	203,900,648	99.2	38.9	97.9
51,367,447	19,633,696,088	0	1,262,600	1,262,600	6,550,869	99.99	88.8	99.96
0	23,410,100	0	0	0	0	100.0	—	100.0
8,878,528	874,797,381	74,500	1,794,817	1,869,317	34,475,930	98.5	27.8	96.0
0	33,919,900	0	0	0	0	100.0	—	100.0
8,878,528	840,877,481	74,500	1,794,817	1,869,317	34,475,930	98.4	27.8	95.9
0	2,244,184,449	0	0	0	0	100.0	—	100.0
0	0	0	0	0	0	—	—	—
0	0	0	0	0	0	—	—	—
0	0	0	0	0	0	—	—	—
0	1,881,350	0	0	0	0	100.0	—	100.0
21,431,400	3,753,835,000	0	0	0	9,473,700	99.9	76.6	99.7
18,329,870	3,207,482,045	0	0	0	8,100,250	99.9	76.6	99.7
3,101,530	546,352,955	0	0	0	1,373,450	99.9	76.6	99.7
14,287,095	2,602,064,274	8,084	706,680	714,764	26,267,507	99.6	45.2	99.0
7,210,800	1,300,732,183	4,041	356,666	360,707	13,210,599	99.6	45.2	99.0
7,076,295	1,301,332,091	4,043	350,014	354,057	13,056,908	99.6	45.2	99.0

(6) 市税年度別決算額の推移

(そのI)

(「地方財政状況調査」中の第6表「市町村税の徴収実績」による)

(単位:千円, %)

年度等 税目	平成29年度								
	調定額			収入額			収納率	前年度比	
	現年課税分	滞納繰越分	計	現年課税分	滞納繰越分	計	計	調定計	収入計
市 税	67,482,892	1,450,673	68,933,565	67,010,245	518,383	67,528,628	98.0	105.3	105.6
市 民 税	25,752,383	839,398	26,591,781	25,473,525	307,331	25,780,856	97.0	106.1	106.8
個人市民税	19,269,851	805,999	20,075,850	18,997,700	299,171	19,296,871	96.1	100.4	101.0
均等割	548,086	21,901	569,987	540,345	8,129	548,474	96.2	100.8	101.3
所得割	18,721,765	784,098	19,505,863	18,457,355	291,042	18,748,397	96.1	100.4	101.0
うち退職所得	120,488		120,488	120,488		120,488	100.0	88.2	88.2
(普通徴収)	3,846,323	771,496	4,617,819	3,597,334	276,890	3,874,224	83.9	97.3	99.5
(特別徴収)	15,423,528	34,503	15,458,031	15,400,366	22,281	15,422,647	99.8	101.4	101.4
法人市民税	6,482,532	33,399	6,515,931	6,475,825	8,160	6,483,985	99.5	128.8	129.0
均等割	1,089,754	5,748	1,095,502	1,088,626	1,404	1,090,030	99.5	100.4	100.4
法人税割	5,392,778	27,651	5,420,429	5,387,199	6,756	5,393,955	99.5	136.7	136.9
(うち超過税率)	592,753	—	592,753	592,160	—	592,160	99.9	137.0	137.2
固 定 資 産 税	32,842,410	540,966	33,383,376	32,675,305	184,901	32,860,206	98.4	105.3	105.6
純固定資産税	32,816,489	540,966	33,357,455	32,649,384	184,901	32,834,285	98.4	105.3	105.6
土 地	8,186,456	258,799	8,445,255	8,109,782	88,833	8,198,615	97.1	99.2	99.5
家 屋	9,488,306	276,690	9,764,996	9,399,438	94,974	9,494,412	97.2	103.2	103.6
償却資産	15,141,727	5,477	15,147,204	15,140,164	1,094	15,141,258	99.96	110.6	110.6
交付金	25,921	0	25,921	25,921	0	25,921	100.0	100.1	100.1
軽自動車税	726,624	24,357	750,981	712,993	10,085	723,078	96.3	105.3	105.4
市たばこ税	2,248,125	0	2,248,125	2,248,125	0	2,248,125	100.0	95.9	95.9
特別土地保有税	0	0	0	0	0	0	—	—	—
保有分	0	0	0	0	0	0	—	—	—
取得分	0	0	0	0	0	0	—	—	—
入 湯 税	2,036	0	2,036	2,036	0	2,036	100.0	104.7	104.7
事業所税	3,344,194	546	3,344,740	3,344,194	546	3,344,740	100.00	108.0	108.0
資産割	2,867,015	464	2,867,479	2,867,015	464	2,867,479	100.00	108.9	108.9
従業者割	477,179	82	477,261	477,179	82	477,261	100.00	102.5	102.5
都市計画税	2,567,120	45,406	2,612,526	2,554,067	15,520	2,569,587	98.4	101.3	101.5
土 地	1,320,006	24,505	1,344,511	1,313,295	8,376	1,321,671	98.3	99.3	99.6
家 屋	1,247,114	20,901	1,268,015	1,240,772	7,144	1,247,916	98.4	103.5	103.7

(単位:千円, %)

平成30年度								
調定額			収入額			収納率	前年度比	
現年課税分	滞納繰越分	計	現年課税分	滞納繰越分	計	計	調定計	収入計
78,248,986	1,295,338	79,544,324	77,774,638	490,869	78,265,507	98.4	115.4	115.9
33,120,061	753,240	33,873,301	32,845,324	281,168	33,126,492	97.8	127.4	128.5
19,922,214	715,739	20,637,953	19,655,060	274,429	19,929,489	96.6	102.8	103.3
554,694	19,864	574,558	547,256	7,616	554,872	96.6	100.8	101.2
19,367,520	695,875	20,063,395	19,107,804	266,813	19,374,617	96.6	102.9	103.3
167,787		167,787	167,787		167,787	100.0	139.3	139.3
3,875,633	680,035	4,555,668	3,630,949	246,321	3,877,270	85.1	98.7	100.1
16,046,581	35,704	16,082,285	16,024,111	28,108	16,052,219	99.8	104.0	104.1
13,197,847	37,501	13,235,348	13,190,264	6,739	13,197,003	99.7	203.1	203.5
1,079,535	6,399	1,085,934	1,078,915	1,150	1,080,065	99.5	99.1	99.1
12,118,312	31,102	12,149,414	12,111,349	5,589	12,116,938	99.7	224.1	224.6
1,332,944	—	1,332,944	1,331,611	—	1,331,611	99.9	224.9	224.9
35,834,028	477,497	36,311,525	35,664,831	185,207	35,850,038	98.7	108.8	109.1
35,808,282	477,497	36,285,779	35,639,085	185,207	35,824,292	98.7	108.8	109.1
8,172,707	225,885	8,398,592	8,095,201	87,786	8,182,987	97.4	99.4	99.8
9,362,859	247,244	9,610,103	9,274,067	96,087	9,370,154	97.5	98.4	98.7
18,272,716	4,368	18,277,084	18,269,817	1,334	18,271,151	99.97	120.7	120.7
25,746	0	25,746	25,746	0	25,746	100.0	99.3	99.3
759,777	25,677	785,454	745,805	9,396	755,201	96.1	104.6	104.4
2,205,186	0	2,205,186	2,205,186	0	2,205,186	100.0	98.1	98.1
0	0	0	0	0	0	—	—	—
0	0	0	0	0	0	—	—	—
0	0	0	0	0	0	—	—	—
2,572	0	2,572	2,572	0	2,572	100.0	126.3	126.3
3,782,453	0	3,782,453	3,777,979	0	3,777,979	99.9	113.1	113.0
3,215,401	0	3,215,401	3,211,598	0	3,211,598	99.9	112.1	112.0
567,052	0	567,052	566,381	0	566,381	99.9	118.8	118.7
2,544,909	38,924	2,583,833	2,532,941	15,098	2,548,039	98.6	98.9	99.2
1,315,262	20,745	1,336,007	1,309,077	8,047	1,317,124	98.6	99.4	99.7
1,229,647	18,179	1,247,826	1,223,864	7,051	1,230,915	98.6	98.4	98.6

(そのⅡ)

(単位:千円, %)

年度等 税目	令和元年度								
	調定額			収入額			収納率	前年度比	
	現年課税分	滞納繰越分	計	現年課税分	滞納繰越分	計	計	調定計	収入計
市 税	77,548,591	1,195,834	78,744,425	77,050,305	432,717	77,483,022	98.4	99.0	99.0
市 民 税	26,968,923	688,298	27,657,221	26,673,993	246,741	26,920,734	97.3	81.6	81.3
個人市民税	20,778,279	653,561	21,431,840	20,493,423	241,145	20,734,568	96.7	103.8	104.0
均等割	564,918	18,249	583,167	557,173	6,733	563,906	96.7	101.5	101.6
所得割	20,213,361	635,312	20,848,673	19,936,250	234,412	20,170,662	96.7	103.9	104.1
うち退職所得	176,848		176,848	176,848		176,848	100.0	105.4	105.4
(普通徴収)	4,094,415	623,722	4,718,137	3,833,664	220,630	4,054,294	85.9	103.6	104.6
(特別徴収)	16,683,864	29,839	16,713,703	16,659,759	20,515	16,680,274	99.8	103.9	103.9
法人市民税	6,190,644	34,737	6,225,381	6,180,570	5,596	6,186,166	99.4	47.0	46.9
均等割	1,090,165	5,132	1,095,297	1,088,391	827	1,089,218	99.4	100.9	100.8
法人税割	5,100,479	29,605	5,130,084	5,092,179	4,769	5,096,948	99.4	42.2	42.1
(うち超過税率)	560,973	—	560,973	559,851	—	559,851	99.8	42.1	42.0
固 定 資 産 税	41,579,708	440,657	42,020,365	41,402,386	160,164	41,562,550	98.9	115.7	115.9
純固定資産税	41,554,457	440,657	41,995,114	41,377,135	160,164	41,537,299	98.9	115.7	115.9
土 地	8,167,982	205,980	8,373,962	8,088,926	75,229	8,164,155	97.5	99.7	99.8
家 屋	9,852,021	229,336	10,081,357	9,756,665	83,759	9,840,424	97.6	104.9	105.0
償却資産	23,534,454	5,341	23,539,795	23,531,544	1,176	23,532,720	99.97	128.8	128.8
交付金	25,251	0	25,251	25,251	0	25,251	100.0	98.1	98.1
軽自動車税	800,448	28,348	828,796	785,532	8,960	794,492	95.9	105.5	105.2
環境性能割	9,328	0	9,328	9,328	0	9,328	100.0	—	—
軽自動車税	791,120	28,348	819,468	776,204	8,960	785,164	95.8	—	—
市 た ば こ 税	2,187,424	0	2,187,424	2,187,424	0	2,187,424	100.0	99.2	99.2
特別土地保有税	0	0	0	0	0	0	—	—	—
保有分	0	0	0	0	0	0	—	—	—
取得分	0	0	0	0	0	0	—	—	—
入 湯 税	2,542	0	2,542	2,542	0	2,542	100.0	98.8	98.8
事 業 所 税	3,394,790	4,474	3,399,264	3,394,790	4,474	3,399,264	100.0	89.9	90.0
資産割	2,904,896	3,803	2,908,699	2,904,896	3,803	2,908,699	100.0	90.5	90.6
従業者割	489,894	671	490,565	489,894	671	490,565	100.0	86.5	86.6
都 市 計 画 税	2,614,756	34,057	2,648,813	2,603,638	12,378	2,616,016	98.8	102.5	102.7
土 地	1,314,110	17,962	1,332,072	1,308,522	6,528	1,315,050	98.7	99.7	99.8
家 屋	1,300,646	16,095	1,316,741	1,295,116	5,850	1,300,966	98.8	105.5	105.7

(単位:千円, %)

令和2年度								
調定額			収入額			収納率	前年度比	
現年課税分	滞納繰越分	計	現年課税分	滞納繰越分	計	計	調定計	収入計
73,695,086	1,189,826	74,884,912	73,088,052	466,760	73,554,812	98.2	95.1	94.9
24,993,345	694,556	25,687,901	24,662,248	259,853	24,922,101	97.0	92.9	92.6
20,551,409	657,657	21,209,066	20,250,783	252,403	20,503,186	96.7	99.0	98.9
570,559	18,184	588,743	562,213	6,979	569,192	96.7	101.0	100.9
19,980,850	639,473	20,620,323	19,688,570	245,424	19,933,994	96.7	98.9	98.8
157,906		157,906	157,906		157,906	100.0	89.3	89.3
3,704,089	622,102	4,326,191	3,468,581	228,837	3,697,418	85.5	91.7	91.2
16,847,320	35,555	16,882,875	16,782,202	23,566	16,805,768	99.5	101.0	100.8
4,441,936	36,899	4,478,835	4,411,465	7,450	4,418,915	98.7	71.9	71.4
1,104,409	5,700	1,110,109	1,096,833	1,151	1,097,984	98.9	101.4	100.8
3,337,527	31,199	3,368,726	3,314,632	6,299	3,320,931	98.6	65.7	65.2
445,504	—	445,504	442,385	—	442,385	99.3	79.4	79.0
39,350,141	432,025	39,782,166	39,129,666	182,885	39,312,551	98.8	94.7	94.6
39,326,499	432,025	39,758,524	39,106,024	182,885	39,288,909	98.8	94.7	94.6
8,167,826	197,577	8,365,403	8,093,433	84,216	8,177,649	97.8	99.9	100.2
10,267,552	227,440	10,494,992	10,174,034	96,944	10,270,978	97.9	104.1	104.4
20,891,121	7,008	20,898,129	20,838,557	1,725	20,840,282	99.7	88.8	88.6
23,642	0	23,642	23,642	0	23,642	100.0	93.6	93.6
849,429	32,534	881,963	836,892	11,021	847,913	96.1	106.4	106.7
31,222	—	31,222	31,222	—	31,222	100.0	334.7	334.7
818,207	32,534	850,741	805,670	11,021	816,691	96.0	103.8	104.0
2,103,417	0	2,103,417	2,103,417	0	2,103,417	100.0	96.2	96.2
0	0	0	0	0	0	—	—	—
0	0	0	0	0	0	—	—	—
0	0	0	0	0	0	—	—	—
1,819	0	1,819	1,819	0	1,819	100.0	71.6	71.6
3,730,761	0	3,730,761	3,702,775	0	3,702,775	99.2	109.8	108.9
3,190,849	0	3,190,849	3,166,913	0	3,166,913	99.2	109.7	108.9
539,912	0	539,912	535,862	0	535,862	99.2	110.1	109.2
2,666,174	30,711	2,696,885	2,651,235	13,001	2,664,236	98.8	101.8	101.8
1,312,648	15,889	1,328,537	1,305,293	6,727	1,312,020	98.8	99.7	99.8
1,353,526	14,822	1,368,348	1,345,942	6,274	1,352,216	98.8	103.9	103.9

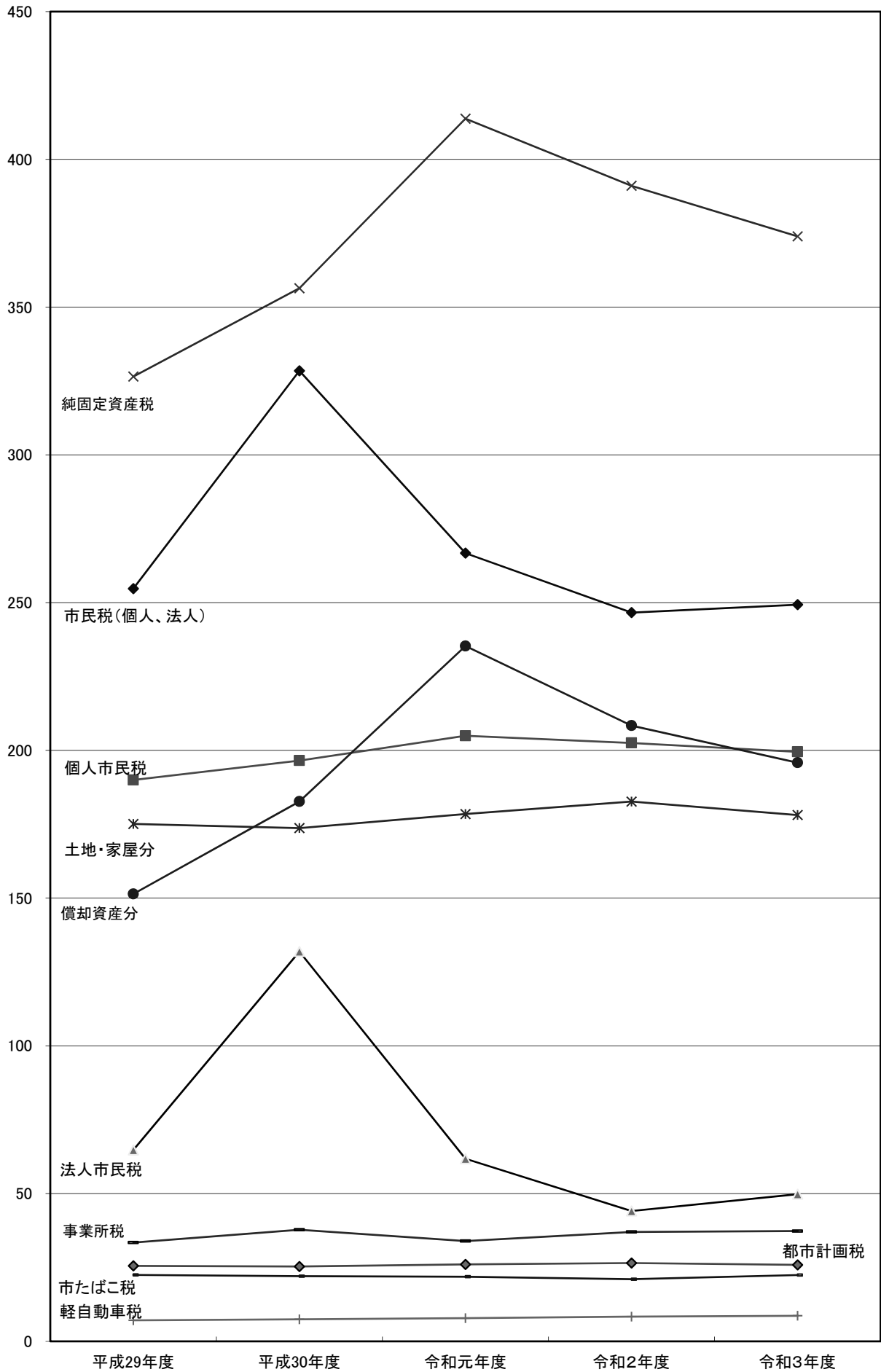
(そのⅢ)

(単位:千円, %)

年度等 税目	令和3年度								
	調定額			収入額			収納率	前年度比	
	現年課税分	滞納繰越分	計	現年課税分	滞納繰越分	計	計	調定計	収入計
市 税	72,205,945	1,219,024	73,424,969	71,779,689	508,945	72,288,634	98.5	98.1	98.3
市 民 税	25,190,872	671,082	25,861,954	24,930,704	258,071	25,188,775	97.4	100.7	101.1
個人市民税	20,209,042	627,025	20,836,067	19,951,178	219,443	20,170,621	96.8	98.2	98.4
均等割	573,965	18,252	592,217	566,641	6,388	573,029	96.8	100.6	100.7
所得割	19,635,077	608,773	20,243,850	19,384,537	213,055	19,597,592	96.8	98.2	98.3
うち退職所得	174,845		174,845	174,845		174,845	100.0	110.7	110.7
(普通徴収)	3,775,415	582,310	4,357,725	3,539,373	197,755	3,737,128	85.8	100.7	101.1
(特別徴収)	16,433,627	44,715	16,478,342	16,411,805	21,688	16,433,493	99.7	97.6	97.8
法人市民税	4,981,830	44,057	5,025,887	4,979,526	38,628	5,018,154	99.8	112.2	113.6
均等割	1,124,307	11,992	1,136,299	1,123,787	10,515	1,134,302	99.8	102.4	103.3
法人税割	3,857,523	32,065	3,889,588	3,855,739	28,113	3,883,852	99.9	115.5	117.0
(うち超過税率)	642,142	—	642,142	642,142	—	642,142	100.0	144.1	145.2
固 定 資 産 税	37,557,069	456,382	38,013,451	37,416,819	206,278	37,623,097	99.0	95.6	95.7
純固定資産税	37,533,659	456,382	37,990,041	37,393,409	206,278	37,599,687	99.0	95.6	95.7
土 地	8,112,809	181,445	8,294,254	8,050,017	70,530	8,120,547	97.9	99.1	99.3
家 屋	9,837,201	217,077	10,054,278	9,761,063	84,380	9,845,443	97.9	95.8	95.9
償却資産	19,583,649	57,860	19,641,509	19,582,329	51,368	19,633,697	99.96	94.0	94.2
交付金	23,410	0	23,410	23,410	0	23,410	100.0	99.0	99.0
軽 自 動 車 税	879,178	31,964	911,142	865,919	8,878	874,797	96.0	103.3	103.2
環境性能割	33,920	—	33,920	33,920	—	33,920	100.0	108.6	108.6
種別割	845,258	31,964	877,222	831,999	8,878	840,877	95.9	103.1	103.0
市 た ば こ 税	2,244,185	0	2,244,185	2,244,185	0	2,244,185	100.0	106.7	106.7
特 別 土 地 保 有 税	0	0	0	0	0	0	—	—	—
保 有 分	0	0	0	0	0	0	—	—	—
取 得 分	0	0	0	0	0	0	—	—	—
入 湯 税	1,881	0	1,881	1,881	0	1,881	100.0	103.4	103.4
事 業 所 税	3,735,323	27,986	3,763,309	3,732,404	21,431	3,753,835	99.7	100.9	101.4
資 産 割	3,191,647	23,936	3,215,583	3,189,152	18,330	3,207,482	99.7	100.8	101.3
従業者割	543,676	4,050	547,726	543,252	3,101	546,353	99.7	101.4	102.0
都 市 計 画 税	2,597,437	31,610	2,629,047	2,587,777	14,287	2,602,064	99.0	97.5	97.7
土 地	1,298,350	15,954	1,314,304	1,293,521	7,211	1,300,732	99.0	98.9	99.1
家 屋	1,299,087	15,656	1,314,743	1,294,256	7,076	1,301,332	99.0	96.1	96.2

億円

〔図表〕主な税目の収入額の推移(現年課税分)



(7) 大規模法人の税額の推移 (決算)

年度	グループ別 社 種 別 数	(ア) 法人市民税 (千円)	(イ) 事業所税 (千円)	(ウ) 固定資産税			
				土地分 (千円)	家屋分 (千円)	償却資産分 (千円)	
令和 元 年度	A	6	126,074	127,894	87,581	74,446	169,049
	B	18	1,042,889	595,910	863,074	354,289	2,291,843
	C	7	278,945	637,185	162,567	1,098,787	16,389,463
	D	7	32,910	111,588	20,516	76,028	31,090
	E	11	281,047	57,863	22,967	71,680	17,780
	F	9	209,627	73,372	280,319	173,996	883,457
	計	58	1,971,492	1,603,812	1,437,024	1,849,226	19,782,682
令和 2 年度	A	6	98,154	139,254	86,871	98,680	207,179
	B	18	327,732	641,079	863,386	367,139	2,455,845
	C	7	139,385	897,082	162,789	1,101,894	13,516,543
	D	7	30,032	103,920	20,622	64,587	36,119
	E	11	203,110	56,522	22,769	71,097	19,761
	F	9	108,713	75,651	229,412	153,000	637,102
	計	58	907,126	1,913,508	1,385,849	1,856,397	16,872,549
令和 3 年度	A	6	101,570	139,534	87,537	95,687	316,869
	B	19	872,734	624,305	860,951	376,618	2,763,359
	C	7	179,286	886,291	162,677	1,080,409	11,725,201
	D	7	26,799	109,665	19,630	57,925	29,964
	E	11	290,292	58,575	24,418	71,032	19,574
	F	9	65,894	77,233	191,254	138,699	486,613
	計	59	1,536,575	1,895,603	1,346,467	1,820,370	15,341,580

Aグループ……食料品製造関係

Bグループ……石油化学製品製造関係

Dグループ……卸小売業関係

Eグループ……保険金融業関係

(エ) 都市計画税 (千円)	(ウ) + (エ) 計 (千円)	(オ) 個人市民税 特別徴収 (千円)	同左人員 (人)	(ア) + (イ) + (ウ) + (エ) + (オ) 合計 (千円)
22,621	353,697	139,412	721	747,077
174,286	3,683,492	1,216,656	5,327	6,538,947
178,392	17,829,209	1,474,762	6,522	20,220,101
13,541	141,175	144,742	1,378	430,415
13,514	125,941	234,385	1,342	699,236
63,356	1,401,128	332,109	1,776	2,016,236
465,710	23,534,642	3,542,066	17,066	30,652,012
26,044	418,774	143,994	741	800,176
176,675	3,863,045	1,225,370	5,510	6,057,226
178,838	14,960,064	1,397,862	6,624	17,394,393
11,800	133,128	159,542	1,415	426,622
13,402	127,029	231,784	1,360	618,445
52,799	1,072,313	342,655	1,788	1,599,332
459,558	20,574,353	3,501,207	17,438	26,896,194
25,715	525,808	158,735	770	925,647
177,151	4,178,079	1,160,322	5,457	6,835,440
175,816	13,144,103	1,344,447	6,778	15,554,127
10,766	118,285	145,758	1,388	400,507
13,632	128,656	234,136	1,325	711,659
45,643	862,209	317,218	1,743	1,322,554
448,723	18,957,140	3,360,616	17,461	25,749,934

Cグループ……鉄鋼金属製品及び機械器具製造関係

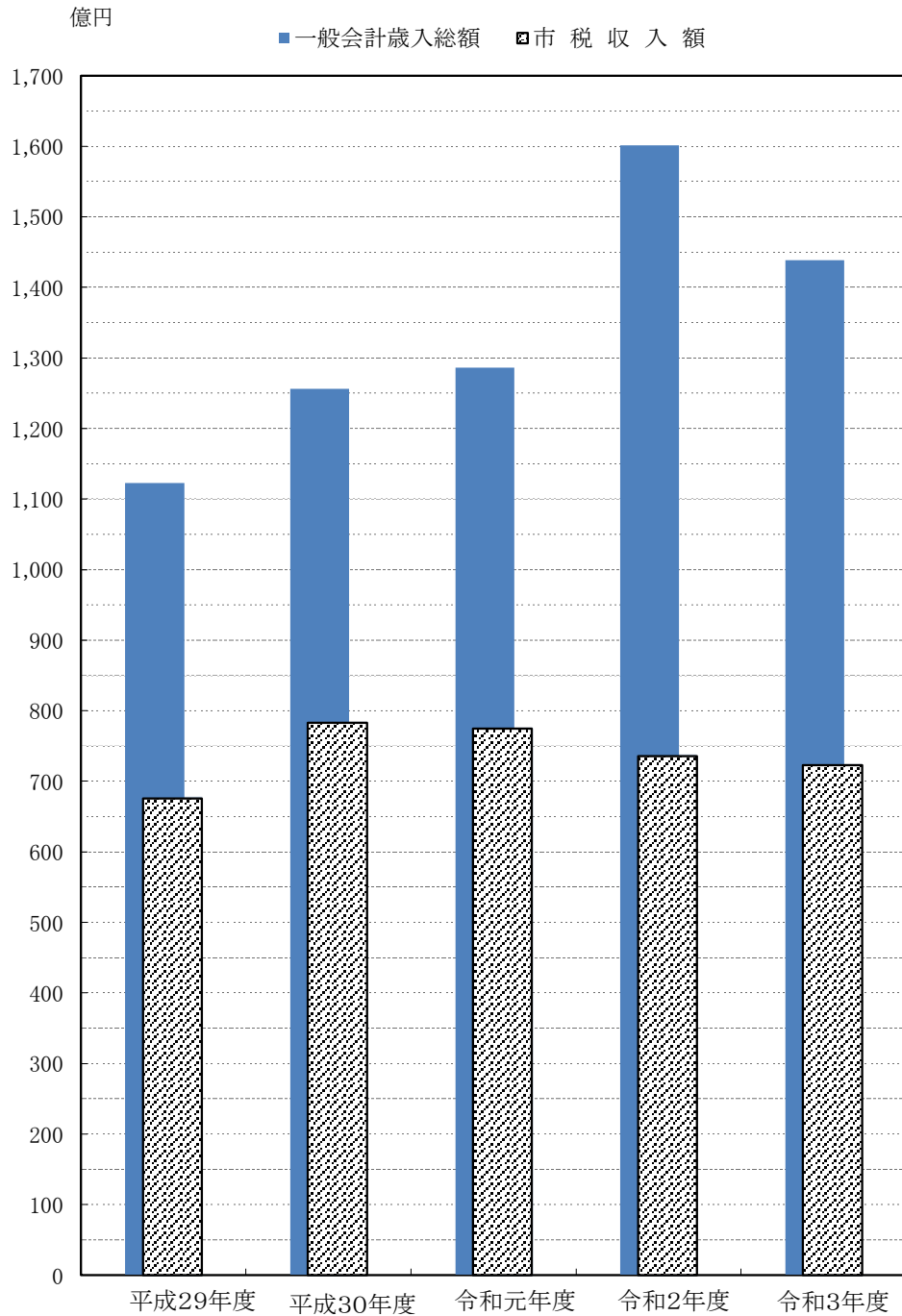
Fグループ……運輸通信及び電気ガス供給業関係

(8) 市民1人当たり市税負担額等の推移(決算)

区 分	年 度	平成	平成	令和	令和	令和
		29年度	30年度	元年度	2年度	3年度
一般会計歳入総額(千円)		112,291,501	125,621,426	128,632,440	160,162,384	143,840,137
一般会計歳入総額に占める市税の割合(%)		60.1	62.3	60.2	45.9	50.3
市 税 収 入 額 合 計	総 額 (千円)	67,528,628	78,265,507	77,483,022	73,554,812	72,288,634
	市民1人当たり (円)	216,666	251,042	248,797	236,111	232,731
	1世帯当たり (円)	499,938	571,519	557,986	523,019	509,154
市 民 税	総 額 (千円)	25,780,856	33,126,492	26,920,734	24,922,101	25,188,775
	市民1人当たり (円)	82,718	106,255	86,442	80,000	81,095
	1世帯当たり (円)	190,865	241,900	193,867	177,211	177,413
うち個人市民税	総 額 (千円)	19,296,871	19,929,489	20,734,568	20,503,186	20,170,621
	市民1人当たり (円)	61,914	63,925	66,578	65,815	64,939
	1世帯当たり (円)	142,861	145,531	149,318	145,790	142,069
うち法人市民税	総 額 (千円)	6,483,985	13,197,003	6,186,166	4,418,915	5,018,154
	市民1人当たり (円)	20,804	42,330	19,864	14,185	16,156
	1世帯当たり (円)	48,003	96,369	44,549	31,421	35,345
固 定 資 産 税	総 額 (千円)	32,860,206	35,850,038	41,562,550	39,312,551	37,623,097
	市民1人当たり (円)	105,432	114,991	133,457	126,193	121,126
	1世帯当たり (円)	243,276	261,788	299,308	279,536	264,992
うち土地・家屋	総 額 (千円)	17,693,027	17,553,141	18,004,579	18,448,627	17,965,990
	市民1人当たり (円)	56,768	56,303	57,812	59,220	57,841
	1世帯当たり (円)	130,988	128,178	129,658	131,181	126,541
うち償却資産	総 額 (千円)	15,141,258	18,271,151	23,532,720	20,840,282	19,633,697
	市民1人当たり (円)	48,581	58,606	75,563	66,897	63,210
	1世帯当たり (円)	112,096	133,422	169,468	148,187	138,287
軽 自 動 車 税	総 額 (千円)	723,078	755,201	794,492	847,913	874,797
	市民1人当たり (円)	2,320	2,422	2,551	2,722	2,816
	1世帯当たり (円)	5,353	5,515	5,721	6,029	6,161
市 た ば こ 税	総 額 (千円)	2,248,125	2,205,186	2,187,424	2,103,417	2,244,185
	市民1人当たり (円)	7,213	7,073	7,024	6,752	7,225
	1世帯当たり (円)	16,644	16,103	15,753	14,957	15,807
入 湯 税	総 額 (千円)	2,036	2,572	2,542	1,819	1,881
	市民1人当たり (円)	7	8	8	6	6
	1世帯当たり (円)	15	19	18	13	13
事 業 所 税	総 額 (千円)	3,344,740	3,777,979	3,399,264	3,702,775	3,753,835
	市民1人当たり (円)	10,732	12,118	10,915	11,886	12,085
	1世帯当たり (円)	24,762	27,588	24,479	26,329	26,440
都 市 計 画 税	総 額 (千円)	2,569,587	2,548,039	2,616,016	2,664,236	2,602,064
	市民1人当たり (円)	8,245	8,173	8,400	8,552	8,377
	1世帯当たり (円)	19,024	18,607	18,839	18,944	18,327

※人口、世帯数は各年度とも4月1日現在

〔図表〕 一般会計歳入総額に占める市税の割合（決算）



(単位:千円, %)

	平成29年度	平成30年度	令和元年度	令和2年度	令和3年度	
一般会計歳入総額	112,291,501	125,621,426	128,632,440	160,162,384	143,840,137	
市 税 収 入 額	67,528,628	78,265,507	77,483,022	73,554,812	72,288,634	
市税収入の占める割合	60.1	62.3	60.2	45.9	50.3	
市税収入額 前年度比較	増減額	3,608,945	10,736,879	△ 782,485	△ 3,928,210	△ 1,266,178
	前年度比	105.6	115.9	99.0	94.9	98.3

4. 市民税

1) 個人市民税

- (1) 調定額の推移（当初）
- (2) 納税義務者数の推移（当初）
- (3) 特別徴収の納税義務者数等の推移（当初）
- (4) 給与所得者に係る納税義務者数等の推移（当初）
- (5) 総所得金額等の推移（当初）

2) 法人市民税

- (1) 令和3年度納税義務者数
- (2) 調定額の推移（現年度分・決算）
- (3) 産業別法人数・調定額の状況（決算）

4. 市民税

1) 個人市民税

(1) 調定額の推移 (当初)

(6月末調定報告による 特定あん分率算出の基礎となる額)

区分	年度	納税義務者数		市民税				
		(人)	(%)	所得割額 (千円)	均等割額 (千円)	計 (千円)	前年度比 (%)	構成比 (%)
普通徴収	30	35,733	97.5	3,457,968	125,065	3,583,033	101.2	18.3
	元	35,419	99.1	3,667,213	123,967	3,791,180	105.8	18.6
	2	34,920	98.6	3,303,777	122,220	3,425,997	90.4	16.9
	3	33,038	94.6	3,247,489	115,633	3,363,122	98.2	17.0
	4	33,966	102.8	3,390,269	118,881	3,509,150	104.3	17.4
給与特別徴収	30	111,335	102.7	15,313,162	389,673	15,702,835	104.0	80.1
	元	114,404	102.8	15,933,872	400,414	16,334,286	104.0	79.9
	2	116,323	101.7	16,117,284	407,131	16,524,415	101.2	81.6
	3	118,233	101.6	15,695,883	413,816	16,109,699	97.5	81.4
	4	119,303	100.9	15,980,971	417,561	16,398,532	101.8	81.1
年金特別徴収	30	11,241	100.2	274,701	39,344	314,045	99.0	1.6
	元	11,187	99.5	270,237	39,154	309,391	98.5	1.5
	2	11,171	99.9	262,855	39,098	301,953	97.6	1.5
	3	11,452	102.5	268,274	40,082	308,356	102.1	1.6
	4	11,187	97.7	264,829	39,154	303,983	98.6	1.5
合計	30	158,309	101.3	19,045,831	554,082	19,599,913	103.4	100.0
	元	161,010	101.7	19,871,322	563,535	20,434,857	104.3	100.0
	2	162,414	100.9	19,683,916	568,449	20,252,365	99.1	100.0
	3	162,723	100.2	19,211,646	569,531	19,781,177	97.7	100.0
	4	164,456	101.1	19,636,069	575,596	20,211,665	102.2	100.0

※上記の表は、各年度とも6月末現在の調定報告によるものです。なお、この表には減免人数が含まれていないことや、給与特別徴収分について年度間の収入調整を行った後の数値を計上していることなどから、次ページ以降の課税状況等の調による数値とは異なります。

(2) 納税義務者数の推移 (当初)

(課税状況等の調 第2表による)

区分 年度	均等割 のみを 納める者	均等割と 所得割を 納める者	合 計		納税義務者数	前年度比
			均等割を 納める者	所得割を 納める者		
平成30年度	10,317	148,667	158,984	148,667	158,984	101.3
令和元年度	10,405	151,318	161,723	151,318	161,723	101.7
2	10,558	152,751	163,309	152,751	163,309	101.0
3	10,386	153,158	163,544	153,158	163,544	100.1
4	10,340	154,687	165,027	154,687	165,027	100.9

(3) 特別徴収の納税義務者数等の推移 (当初)

(課税状況等の調 第3表による)

区分 年度	特別徴収 義務者数	特別徴収の納税義務者数		特別徴収税額	特別徴収税額の内訳	
		納税義務者数	うち均等割のみ		所得割額	均等割額
平成30 給与 年金	14,984	111,334	3,521	15,905,034	15,515,365	389,669
令和元 給与 年金	15,395	114,404	3,511	16,530,749	16,130,345	400,404
2 給与 年金	15,779	115,987	3,566	16,562,716	16,156,772	405,944
3 給与 年金	15,769	117,221	3,889	16,095,409	15,686,049	409,360
4 給与 年金	16,116	119,350	3,749	16,574,076	16,157,336	416,740

(4) 給与所得者に係る納税義務者数等の推移 (当初)

(課税状況等の調 第2表、3表、13表による)

区分 年度	納税義務者数 (A)	うち 給 与 所 得 者					
		納税義務者数 (B)	前年度比	平均年収	前年度比	給与所得者の 納税義務者の 割合(B)/(A)	給与所得者の 特別徴収の割合
平成30年度	158,984	128,139	101.7	4,701	101.4	80.6	86.9
令和元年度	161,723	131,213	102.4	4,765	101.4	81.1	87.2
2	163,309	132,933	101.3	4,742	99.5	81.4	87.3
3	163,544	133,743	100.6	4,685	98.8	81.8	87.6
4	165,027	135,149	101.1	4,734	101.0	81.9	88.3

※(B)の納税義務者数には、給与所得と併せて他に所得を有する納税義務者を含みます。

(5) 総所得金額等の推移 (当初)

(課税状況等の調 第12表および第58, 59表による) (単位:人,千円)

区 分		年 度		平成30年度	令和元年度	令和2年度	令和3年度	令和4年度
		あり	なし					
納税義務者数	所得税の納税義務	あり		143,270	146,176	147,665	140,630	142,116
		なし		5,397	5,142	5,086	12,528	12,571
	計	(A)		148,667	151,318	152,751	153,158	154,687
		上のうち税額調整措置に係る者		132	126	132	138	127
総所得金額等	総所得金額			502,835,719	520,734,885	523,276,093	531,812,761	545,844,560
	山林所得金額			2,250	0	1,546	4	2,881
	小 計			502,837,969	520,734,885	523,277,639	531,812,765	545,847,441
	分離長期譲渡所得金額	一般の譲渡に係る金額		7,623,960	8,035,991	7,165,087	6,112,090	7,248,111
		優良住宅地としての譲渡に係る金額		734,013	702,817	774,834	465,607	539,441
		居住用財産の譲渡に係る金額		61,303	80,005	107,089	60,398	63,579
		小 計		8,419,276	8,818,813	8,047,010	6,638,095	7,851,131
	分離短期譲渡所得金額	一般の譲渡に係る金額		127,286	54,246	48,514	228,267	83,532
		国、地方公共団体等に対する譲渡に係る金額		950	1,414	0	0	0
		小 計		128,236	55,660	48,514	228,267	83,532
	株式等に係る譲渡所得等の金額	未公開分の株式等に係る金額		—	—	—	—	—
		上場分の株式等に係る金額		—	—	—	—	—
		一般株式等に係る譲渡所得等の金額		4,049,236	1,762,952	2,355,883	2,253,875	4,956,818
		上場株式等に係る譲渡所得等の金額		1,908,562	10,755,181	1,259,383	2,259,989	2,485,824
		小 計		5,957,798	12,518,133	3,615,266	4,513,864	7,442,642
	上場株式等に係る配当所得等の金額			243,346	276,723	254,372	270,663	374,689
	先物取引に係る雑所得等の金額			96,917	108,141	105,493	186,783	292,891
計 (B)			517,683,542	542,512,355	535,348,294	543,650,437	561,892,326	
所得控除額	雑 損		22,210	27,170	11,936	4,830	4,085	
	医 療 費		3,119,613	3,170,544	3,222,229	2,792,575	3,083,119	
	社 会 保 険 料		87,155,767	89,969,388	91,317,305	91,651,987	92,712,851	
	小規模企業共済等掛金		2,135,130	2,461,067	2,673,868	2,872,261	3,219,802	

(課税状況等の調 第12表および第58, 59表による) (単位:人,千円)

区 分		年 度					
		平成30年度	令和元年度	令和2年度	令和3年度	令和4年度	
所得控除額	生 命 保 険 料	5,364,277	5,498,326	5,569,263	5,592,049	5,670,023	
	地 震 保 険 料	387,887	394,793	388,551	382,416	379,234	
	障害者(同居特障加算分含まず)	普 通	926,900	945,620	947,960	947,700	953,420
		特 別	883,500	894,000	876,600	861,000	858,300
		小 計	1,810,400	1,839,620	1,824,560	1,808,700	1,811,720
	寡 婦	一 般	313,560	319,020	327,080	—	—
		特 別 割 増	400,500	428,100	414,600	—	—
		小 計	714,060	747,120	741,680	—	—
	寡 婦	—	—	—	265,980	276,900	
	寡 夫	84,500	78,520	75,140	—	—	
	ひ と り 親	—	—	—	546,300	560,700	
	勤 労 学 生	2,600	2,340	4,420	4,160	2,600	
	配 偶 者	一般(70歳未満)	10,314,480	8,983,040	8,563,390	8,264,850	7,937,050
		老人配偶者(70歳以上)	2,424,020	2,517,210	2,625,770	2,687,040	2,699,080
		小 計	12,738,500	11,500,250	11,189,160	10,951,890	10,636,130
	配 偶 者 特 別	862,560	1,988,480	2,123,580	2,165,920	2,185,060	
	扶 養	一般(16～18歳 23～69歳)	4,148,430	4,165,260	4,071,870	4,153,710	4,129,620
		特定扶養親族(19～22歳)	2,901,600	2,861,550	2,880,900	2,898,450	2,955,600
		老人扶養親族(70歳以上)	779,380	792,680	799,520	764,560	765,700
		同居老親等(70歳以上)	2,003,400	1,997,100	1,997,550	1,934,550	1,859,850
小 計		9,832,810	9,816,590	9,749,840	9,751,270	9,710,770	
特別障害者のうち同居特障加算分(23万円)	339,940	345,460	332,120	325,680	324,530		
基 礎	49,060,110	49,934,940	50,407,830	65,600,000	66,220,150		
計	173,630,364	177,774,608	179,631,482	194,716,018	196,797,674		
課税標準額	総所得金額に係るもの	329,431,767	343,140,040	343,831,544	337,251,662	349,218,688	
	山林所得金額に係るもの	2,250	0	1,546	3	2,444	
	小 計	329,434,017	343,140,040	343,833,090	337,251,665	349,221,132	
	分離長期譲渡所得金額に係るもの	7,448,599	7,886,650	7,001,061	5,983,949	7,112,288	
	の 優良住宅地としての譲渡に係るもの	715,362	690,427	768,022	461,292	537,501	

(課税状況等の調 第12表および第58, 59表による) (単位:人,千円)

区 分		年 度		平成30年度	令和元年度	令和2年度	令和3年度	令和4年度
課税標準額	分離長期譲渡所得金額に係るもの	居住用財産の譲渡に係るもの		60,486	79,837	106,320	60,393	62,547
		小 計		8,224,447	8,656,914	7,875,403	6,505,634	7,712,336
	分離短期譲渡所得金額に係るもの	一般の譲渡に係るもの		125,046	53,336	47,729	224,497	80,855
		国、地方公共団体などに対する譲渡に係るもの		950	1,084	0	0	0
		小 計		125,996	54,420	47,729	224,497	80,855
	株式等に係る譲渡所得等の金額に係るもの	未公開分の株式等に係るもの		—	—	—	—	—
		上場分の株式等に係るもの		—	—	—	—	—
		一般株式等に係る譲渡所得等の金額に係るもの		4,038,021	1,760,765	2,352,820	2,251,020	4,949,820
		上場株式等に係る譲渡所得等の金額に係るもの		1,893,709	10,747,166	1,251,802	2,251,546	2,472,543
		小 計		5,931,730	12,507,931	3,604,622	4,502,566	7,422,363
	上場株式等に係る配当所得等の金額に係るもの		243,078	274,866	254,043	269,671	372,665	
	先物取引に係る雑所得等の金額に係るもの		93,910	103,576	101,925	180,386	285,301	
	計		344,053,178	364,737,747	355,716,812	348,934,419	365,094,652	
算出税額	総所得金額・山林所得金額及び退職所得金額分			19,820,123	20,582,357	20,623,848	20,228,828	20,946,826
	分離長期譲渡所得分	一般の譲渡に係る分		223,354	236,502	209,937	179,425	213,260
		優良住宅地としての譲渡に係る分		17,807	17,637	19,900	11,438	13,682
		居住用財産の譲渡に係る分		1,451	1,918	2,552	1,450	1,501
		小 計		242,612	256,057	232,389	192,313	228,443
	分離短期譲渡所得分	一般の譲渡に係る分		6,753	2,879	2,578	12,123	4,368
		国、地方公共団体などに対する譲渡に係る分		28	33	0	0	0
		小 計		6,781	2,912	2,578	12,123	4,368
	株式等に係る譲渡所得等分	未公開分の株式等に係る分		—	—	—	—	—
		上場分の株式等に係る分		—	—	—	—	—
一般株式等に係る譲渡所得等分			121,141	52,822	70,585	67,529	148,494	
上場株式等に係る譲渡所得等分			56,812	322,414	37,554	67,546	74,175	
	小 計		177,953	375,236	108,139	135,075	222,669	

(課税状況等の調 第12表および第58, 59表による) (単位:人,千円)

区 分		年 度		平成30年度	令和元年度	令和2年度	令和3年度	令和4年度
		人数(人)	控除額(千円)	人数(人)	控除額(千円)	人数(人)	控除額(千円)	人数(人)
算出税額	上場株式等に係る配当所得等分			7,292	8,245	7,621	8,090	11,181
	先物取引に係る雑所得等分			2,818	3,107	3,058	5,411	8,558
	計			20,257,579	21,227,914	20,977,633	20,581,840	21,422,045
税額控除額	調整			294,658	297,618	299,446	300,812	301,378
	配当			34,230	27,677	25,480	26,143	19,426
	住宅借入金等特別税額			253,361	271,712	300,759	332,029	344,737
	寄附金			364,645	490,988	534,729	666,889	870,591
	外国税額			595	7,974	739	642	536
	計			947,489	1,095,969	1,161,153	1,326,515	1,536,668
税額調整額				1,218	1,500	1,317	1,474	1,087
配当割額の控除額				28,738	26,578	28,660	25,616	31,945
株式等譲渡所得割額の控除額				24,466	19,206	22,586	56,176	34,342
減免税額				23,793	26,352	29,428	29,910	21,580
所得割額	あり			19,221,497	20,047,826	19,724,202	18,562,578	19,205,733
	なし			10,378	10,483	10,287	579,571	590,690
	計 (C)			19,231,875	20,058,309	19,734,489	19,142,149	19,796,423
1人当たり平均総所得金額等(B)/(A)				3,482	3,585	3,505	3,550	3,632
1人当たり平均所得割額(C)/(A) (円)				129,362	132,557	129,194	124,983	127,977

(参考) 寄附金税額控除額の内訳

(課税状況等の調 第42表による)

寄附金の内訳	平成30年度		令和元年度		令和2年度		令和3年度		令和4年度	
	人数(人)	控除額(千円)	人数(人)	控除額(千円)	人数(人)	控除額(千円)	人数(人)	控除額(千円)	人数(人)	控除額(千円)
都道府県等に対する寄附金(特例控除対象)	7,623	353,681	10,456	477,944	11,383	519,632	14,961	649,529	20,396	847,452
共同募金会、日本赤十字社又は都道府県等に対する寄附金(特例控除対象以外)	50	51	34	20	55	71	59	76	67	97
条例で定めるものに対する寄附金	110	592	97	746	119	458	104	380	130	664
上記の3つのうちいずれか2以上に該当するもの	106	10,321	133	12,278	149	14,568	171	16,904	179	22,378
合計	7,889	364,645	10,720	490,988	11,706	534,729	15,295	666,889	20,772	870,591

2) 法人市民税

(1) 令和3年度納税義務者数

税 率 区 分	納税義務者数(社)
地方税法第312条第1項第9号に該当する法人	93
地方税法第312条第1項第8号に該当する法人	31
地方税法第312条第1項第7号に該当する法人	517
地方税法第312条第1項第6号に該当する法人	83
地方税法第312条第1項第5号に該当する法人	430
地方税法第312条第1項第4号に該当する法人	160
地方税法第312条第1項第3号に該当する法人	1,370
地方税法第312条第1項第2号に該当する法人	64
地方税法第312条第1項第1号に該当する法人	6,311
計	9,059

(2) 調定額の推移 (現年度分・決算)

区分 年度	法人税割額 (千円)	均等割額 (千円)	計 (千円)	前年度比 (%)	納税義務者 (社)	前年度比 (%)
平成29年度	5,392,778	1,089,754	6,482,532	129.0	8,665	101.5
30	12,118,312	1,079,535	13,197,847	203.6	8,747	100.9
令和元年度	5,100,479	1,090,165	6,190,644	46.9	8,816	100.8
2	3,337,527	1,104,409	4,441,936	71.8	8,959	101.6
3	3,857,523	1,124,307	4,981,830	112.2	9,059	101.1

(3) 産業別法人数・調定額の状況 (決算)

(単位:円, 社, %)

区分	年度	令和2年度			令和3年度			前年度比
		法人税割額	均等割額	合計税額	法人税割額	均等割額	合計税額	
農林水産業	調定額	3,587,800	3,039,800	6,627,600	1,825,300	3,189,800	5,015,100	75.7
	法人数			48			55	114.6
鉱業	調定額	2,357,300	1,235,000	3,592,300	1,789,000	1,165,800	2,954,800	82.3
	法人数			11			12	109.1
建設業	調定額	508,305,100	153,176,900	661,482,000	474,279,600	156,908,400	631,188,000	95.4
	法人数			1,604			1,630	101.6
食料品製造業	調定額	133,985,000	32,354,600	166,339,600	132,593,300	32,973,900	165,567,200	99.5
	法人数			193			189	97.9
繊維工業	調定額	11,457,500	10,872,400	22,329,900	12,625,200	7,552,400	20,177,600	90.4
	法人数			69			67	97.1
出版印刷業	調定額	4,315,700	3,840,800	8,156,500	1,459,800	2,212,400	3,672,200	45.0
	法人数			31			31	100.0
石油化学工業	調定額	438,378,300	62,794,900	501,173,200	1,018,683,300	71,550,000	1,090,233,300	217.5
	法人数			93			92	98.9
窯業土石業	調定額	13,581,300	13,550,500	27,131,800	14,848,500	13,929,100	28,777,600	106.1
	法人数			130			122	93.8
鉄鋼金属業	調定額	63,147,100	29,752,200	92,899,300	38,733,900	28,110,700	66,844,600	72.0
	法人数			174			175	100.6
機械器具製造	調定額	334,100,300	60,235,300	394,335,600	374,109,600	65,022,000	439,131,600	111.4
	法人数			334			329	98.5
その他製造業	調定額	13,379,500	11,403,200	24,782,700	23,604,800	12,725,800	36,330,600	146.6
	法人数			144			145	100.7
卸小売業	調定額	475,543,500	257,710,300	733,253,800	559,427,400	253,737,700	813,165,100	110.9
	法人数			2,035			2,015	99.0
料理飲食業	調定額	16,904,700	38,683,500	55,588,200	17,264,900	39,241,800	56,506,700	101.7
	法人数			397			407	102.5
保険金融業	調定額	354,107,800	64,862,100	418,969,900	438,170,900	64,196,200	502,367,100	119.9
	法人数			223			225	100.9
不動産業	調定額	119,379,300	43,605,900	162,985,200	123,335,300	51,039,100	174,374,400	107.0
	法人数			720			745	103.5
運輸通信業	調定額	241,774,400	99,884,200	341,658,600	179,838,800	88,096,800	267,935,600	78.4
	法人数			413			416	100.7
電気ガス水道	調定額	205,820,200	12,832,300	218,652,500	105,870,800	15,609,100	121,479,900	55.6
	法人数			43			45	104.7
サービス業	調定額	397,401,700	204,575,000	601,976,700	339,062,400	217,046,100	556,108,500	92.4
	法人数			2,297			2,359	102.7
合計	調定額	3,337,526,500	1,104,408,900	4,441,935,400	3,857,522,800	1,124,307,100	4,981,829,900	112.2
	法人数			8,959			9,059	101.1

5. 固定資産税・都市計画税

- (1) 令和4年度土地に関する概要
- (2) 令和4年度家屋に関する概要
- (3) 令和4年度償却資産に関する概要
- (4) 国有資産等所在市町村交付金の推移（決算）

5. 固定資産税・都市計画税

(1) 令和4年度土地に関する概要

(そのI)

(概要調書 第2表による)

区 分 地 目		地 積				
		非課税地積 (イ)	評価総地積 (ロ)	法定免税点未 満のもの (ロ)-(ニ) (ハ)	法定免税点以 上のもの (ニ)	
田	一 般 田	425,110	27,922,064	1,166,679	26,755,385	
	介在田・市街化区域田	102,481	768,900	3,313	765,587	
畑	一 般 畑	310,392	15,865,704	1,232,529	14,633,175	
	介在畑・市街化区域畑	41,257	769,706	4,957	764,749	
宅地	小規模住宅用地		21,386,565	92,395	21,294,170	
	一般住宅用地		9,068,295	4,802	9,063,493	
	住宅用地以外の宅地		24,460,791	2,998	24,457,793	
	計	3,288,008	54,915,651	100,195	54,815,456	
塩 田		0				
鉦 泉 地		0	0	0	0	
池 沼		253,730	135,174	13,707	121,467	
山林	一 般 山 林	2,166,915	16,810,696	2,961,110	13,849,586	
	介 在 山 林	93,392	55,262	1,011	54,251	
牧 場		0	0	0	0	
原 野		518,612	1,056,064	198,285	857,779	
雑種地	ゴルフ場用地	0	1,859,615	347	1,859,268	
	遊園地等の用地	2,919,398	10,380	2,211	8,169	
	鉄 軌 道 用 地	単 体 利 用	66,309	1,028,782	45	1,028,737
		複 合 利 用	1,852	25,754	0	25,754
	その他の雑種地		2,707,643	8,891,744	206,085	8,685,659
	計		5,695,202	11,816,275	208,688	11,607,587
そ の 他		27,122,405				
合 計		40,017,504	130,115,496	5,890,474	124,225,022	

(そのⅡ)

区 分 地 目		決 定 価 格			課税標準額	
		総 額 (ホ)	法定免税点未満 のもの(ホ)-(ト) (ヘ)	法定免税点以 上のもの (ト)	(ト)に係る課 税標準額 (チ)	
田	一 般 田	千円 3,539,204	千円 141,423	千円 3,397,781	千円 3,395,375	
	介在田・市街化区域田	10,171,551	11,077	10,160,474	3,284,376	
畑	一 般 畑	1,018,070	79,677	938,393	938,310	
	介在畑・市街化区域畑	13,823,116	21,151	13,801,965	4,574,011	
宅 地	小規模住宅用地	586,052,897	1,644,660	584,408,237	97,331,465	
	一般住宅用地	201,000,544	81,219	200,919,325	66,948,426	
	住宅用地以外の宅地	477,036,506	19,167	477,017,339	327,388,634	
	計	1,264,089,947	1,745,046	1,262,344,901	491,668,525	
塩 田						
鉱 泉 地		0	0	0	0	
池 沼		32,610	1,040	31,570	21,839	
山 林	一 般 山 林	529,753	92,887	436,866	436,866	
	介 在 山 林	214,785	3,361	211,424	145,733	
牧 場		0	0	0	0	
原 野		232,783	8,335	224,448	165,195	
雑 種 地	ゴルフ場用地	4,252,046	708	4,251,338	2,972,849	
	遊園地等の用地	133,305	69	133,236	90,552	
	鉄 道 用 地	単体利用	7,833,367	295	7,833,072	5,081,887
		複合利用	2,035,344	0	2,035,344	1,256,626
	その他の雑種地	96,927,775	31,226	96,896,549	66,761,802	
	計	111,181,837	32,298	111,149,539	76,163,716	
そ の 他						
合 計		1,404,833,656	2,136,295	1,402,697,361	580,793,946	

筆 数					単 位 当 たり 価 格	
総筆数 (リ) + (ヌ)	非課税地 筆数 (リ)	評価総筆数 (ヌ)	法定免税点未 満のもの (ヌ)-(ヲ) (ル)	法定免税点以 上のもの (ヲ)	平均価格 (ホ) / (ロ) (ワ)	最高価格 (カ)
筆	筆	筆	筆	筆	円 / m ²	円 / m ²
34,536	1,506	33,030	1,984	31,046	127	157
2,396	463	1,933	46	1,887	13,229	50,544
31,401	1,048	30,353	2,926	27,427	64	127
3,724	251	3,473	71	3,402	17,959	63,959
		129,991	1,863	128,128	27,403	275,310
		81,819	435	81,384	22,165	102,512
		32,360	127	32,233	19,502	295,264
247,670	3,500	244,170	2,425	241,745	23,019	295,264
0	0					
0	0	0	0	0	0	0
270	109	161	64	97	241	9,855
27,901	2,356	25,545	4,892	20,653	32	100
301	64	237	18	219	3,887	14,104
0	0	0	0	0	0	0
3,176	421	2,755	587	2,168	220	30,644
1,283	0	1,283	4	1,279	2,287	2,980
1,933	1,924	9	2	7	12,842	37,900
3,351	461	2,890	2	2,888	7,614	45,540
79	5	74	0	74	79,030	180,121
19,379	3,481	15,898	617	15,281	10,901	185,263
26,025	5,871	20,154	625	19,529	9,409	185,263
124,408	124,408					
501,808	139,997	361,811	13,638	348,173	10,797	

(2) 令和4年度家屋に関する概要

① 木造家屋に関する調

(概要調書 第24表による)

区分 家屋の種類		棟 数			床 面 積	
		総 数 (イ)	法定免税点 未満のもの (ロ)	法定免税点 以上のもの (ハ)	総 数 (ニ) m ²	法定免税点 未満のもの (ホ) m ²
専 用 住 宅		90,468	2,872	87,596	8,976,116	143,899
共同住宅・寄宿舍		1,834	5	1,829	461,787	353
併用住宅	住 宅 部 分 1	3,191	186	3,005	319,109	10,212
	その他の用の部分 2	3,191	186	3,005	17,802	0
	計(棟数については1 の数値を記入)	3,191	186	3,005	336,911	10,212
旅館・料亭・ホテル		61	3	58	8,170	82
事務所・銀行・店舗		1,953	148	1,805	156,308	5,342
劇 場 ・ 病 院		123	0	123	18,785	0
工 場 ・ 倉 庫		2,029	243	1,786	198,924	11,740
土 蔵		1,310	380	930	46,913	11,972
附 属 家		12,859	3,029	9,830	361,813	74,077
合 計		113,828	6,866	106,962	10,565,727	257,677

	決 定 価 格			単 位 当 たり 価 格			
	法定免税点 以上のもの (へ) m ²	総 額 (ト) 千円	法定免税点 未満のもの (チ) 千円	法定免税点 以上のもの (リ) 千円	(ト)/(ニ) (ヌ) 円	(チ)/(ホ) (ル) 円	(リ)/(ハ) (ヲ) 円
	8,832,217	213,158,159	257,991	212,900,168	23,747	1,793	24,105
	461,434	17,452,867	666	17,452,201	37,794	1,887	37,822
	308,897	3,521,594	19,374	3,502,220	11,036	1,897	11,338
	17,802	533,180	0	533,180	29,951	0	29,951
	326,699	4,054,774	19,374	4,035,400	12,035	1,897	12,352
	8,088	115,028	268	114,760	14,079	3,268	14,189
	150,966	3,806,117	12,082	3,794,035	24,350	2,262	25,132
	18,785	703,893	0	703,893	37,471	0	37,471
	187,184	650,032	14,645	635,387	3,268	1,247	3,394
	34,941	80,611	15,587	65,024	1,718	1,302	1,861
	287,736	1,035,197	90,223	944,974	2,861	1,218	3,284
	10,308,050	241,056,678	410,836	240,645,842	22,815	1,594	23,345

②木造以外の家屋に関する調

(概要調書 第25～30表による)

	区分 構造別	棟 数			床 面 積	
		総 数 (イ)	法定免税点 未満のもの (ロ)	法定免税点 以上のもの (イ)-(ロ) (ハ)	総 数 (ニ) m ²	法定免税点 未満のもの (ホ) m ²
(1) 事務所・ 百貨店 ・ 店舗・	鉄骨鉄筋コンクリート造	65	0	65	133,814	0
	鉄筋コンクリート造	468	0	468	436,363	0
	鉄骨造	3,970	6	3,964	1,697,587	394
	軽量鉄骨造	846	15	831	86,287	438
	れんが造・コンクリート ブロック造	40	0	40	2,234	0
	その他	8	0	8	1,380	0
	計	5,397	21	5,376	2,357,665	832
(2) 住宅・ アパート	鉄骨鉄筋コンクリート造	131	0	131	385,040	0
	鉄筋コンクリート造	3,003	2	3,001	1,596,084	4
	鉄骨造	6,382	8	6,374	1,208,983	170
	軽量鉄骨造	15,696	52	15,644	2,222,757	686
	れんが造・コンクリート ブロック造	577	26	551	21,597	472
	その他	47	3	44	890	26
	計	25,836	91	25,745	5,435,351	1,358
(3) 病院・ ホテル	鉄骨鉄筋コンクリート造	10	0	10	55,650	0
	鉄筋コンクリート造	102	0	102	116,108	0
	鉄骨造	187	0	187	89,125	0
	軽量鉄骨造	15	0	15	1,932	0
	れんが造・コンクリート ブロック造	4	0	4	242	0
	その他	0	0	0	0	0
	計	318	0	318	263,057	0
(4) 工場・市場 ・ 倉庫・	鉄骨鉄筋コンクリート造	103	0	103	146,969	0
	鉄筋コンクリート造	528	0	528	399,488	0
	鉄骨造	12,445	72	12,373	5,750,507	4,952
	軽量鉄骨造	1,638	64	1,574	154,281	2,723
	れんが造・コンクリート ブロック造	421	8	413	21,570	122
	その他	30	0	30	10,326	0
	計	15,165	144	15,021	6,483,141	7,797
(5) その他	鉄骨鉄筋コンクリート造	47	0	47	19,476	0
	鉄筋コンクリート造	997	12	985	68,785	187
	鉄骨造	3,474	127	3,347	394,763	3,917
	軽量鉄骨造	3,477	330	3,147	104,563	8,236
	れんが造・コンクリート ブロック造	3,291	195	3,096	35,616	1,737
	その他	53	4	49	4,185	59
	計	11,339	668	10,671	627,388	14,136
(6) 合計	鉄骨鉄筋コンクリート造	356	0	356	740,949	0
	鉄筋コンクリート造	5,098	14	5,084	2,616,828	191
	鉄骨造	26,458	213	26,245	9,140,965	9,433
	軽量鉄骨造	21,672	461	21,211	2,569,820	12,083
	れんが造・コンクリート ブロック造	4,333	229	4,104	81,259	2,331
	その他	138	7	131	16,781	85
	計	58,055	924	57,131	15,166,602	24,123
木造・非木造総合計		171,883	7,790	164,093	25,732,329	281,800

法定免税点 以上のもの (ニ)-(ホ) (ヘ) m ²	決定価格				単位当たり価格		
	総額	法定免税点 未満のもの	法定免税点 以上のもの (ト)-(チ)	法定免税点 以上のもの (ト)-(チ)	(ト)/(ニ)	(チ)/(ホ)	(リ)/(ヘ)
	(ト) 千円	(チ) 千円	(リ) 千円	(ヌ) 円	(ル) 円	(ヲ) 円	
133,814	9,189,642	0	9,189,642	68,675	0	68,675	
436,363	22,057,035	0	22,057,035	50,547	0	50,547	
1,697,193	82,120,797	494	82,120,303	48,375	1,254	48,386	
85,849	2,311,807	1,687	2,310,120	26,792	3,852	26,909	
2,234	27,227	0	27,227	12,188	0	12,188	
1,380	7,587	0	7,587	5,498	0	5,498	
2,356,833	115,714,095	2,181	115,711,914	49,080	2,621	49,096	
385,040	20,938,019	0	20,938,019	54,379	0	54,379	
1,596,080	82,841,770	251	82,841,519	51,903	62,750	51,903	
1,208,813	35,503,592	1,143	35,502,449	29,366	6,724	29,370	
2,222,071	76,435,750	5,182	76,430,568	34,388	7,554	34,396	
21,125	260,573	2,553	258,020	12,065	5,409	12,214	
864	10,230	347	9,883	11,494	13,346	11,439	
5,433,993	215,989,934	9,476	215,980,458	39,738	6,978	39,746	
55,650	3,811,361	0	3,811,361	68,488	0	68,488	
116,108	7,992,942	0	7,992,942	68,841	0	68,841	
89,125	7,297,966	0	7,297,966	81,885	0	81,885	
1,932	85,084	0	85,084	44,039	0	44,039	
242	1,653	0	1,653	6,831	0	6,831	
0	0	0	0	0	0	0	
263,057	19,189,006	0	19,189,006	72,946	0	72,946	
146,969	3,309,386	0	3,309,386	22,518	0	22,518	
399,488	12,138,394	0	12,138,394	30,385	0	30,385	
5,745,555	150,877,238	173,429	150,703,809	26,237	35,022	26,230	
151,558	1,254,333	7,510	1,246,823	8,130	2,758	8,227	
21,448	196,327	843	195,484	9,102	6,910	9,114	
10,326	41,699	0	41,699	4,038	0	4,038	
6,475,344	167,817,377	181,782	167,635,595	25,885	23,314	25,888	
19,476	1,057,342	0	1,057,342	54,289	0	54,289	
68,598	1,099,838	1,852	1,097,986	15,990	9,904	16,006	
390,846	9,193,111	13,917	9,179,194	23,288	3,553	23,485	
96,327	409,188	25,728	383,460	3,913	3,124	3,981	
33,879	391,542	11,944	379,598	10,993	6,876	11,205	
4,126	20,087	194	19,893	4,800	3,288	4,821	
613,252	12,171,108	53,635	12,117,473	19,400	3,794	19,759	
740,949	38,305,750	0	38,305,750	51,698	0	51,698	
2,616,637	126,129,979	2,103	126,127,876	48,200	11,010	48,202	
9,131,532	284,992,704	188,983	284,803,721	31,178	20,034	31,189	
2,557,737	80,496,162	40,107	80,456,055	31,324	3,319	31,456	
78,928	877,322	15,340	861,982	10,797	6,581	10,921	
16,696	79,603	541	79,062	4,744	6,365	4,735	
15,142,479	530,881,520	247,074	530,634,446	35,003	10,242	35,043	
25,450,529	771,938,198	657,910	771,280,288	29,999	2,335	30,305	

(3) 令和4年度償却資産に関する概要

納税義務者数

(概要調書 第69表による)

区 分	総 数 (人)	法定免税点未満のもの (人)	法定免税点以上のもの (人)
個 人	1,562	780	782
法 人	6,058	2,690	3,368
合 計	7,620	3,470	4,150

(概要調書 第70表による)

種 類	決定価格	課税標準額	課税標準額の内訳	
			課税標準の特例 規定の適用を受 けるもの (イ)	(イ)以外のもの (ロ)
	千円	千円	千円	千円
市長が価格等を決定したもの				
構 築 物	155,237,935	154,185,278	509,233	153,676,045
機 械 及 び 装 置	948,503,807	942,580,173	1,166,813	941,413,360
船 舶	1,817,203	1,303,805	513,399	790,406
航 空 機	0	0	0	0
車両及び運搬具	3,688,490	3,688,480	10	3,688,470
工具・器具及び備品	65,129,307	65,096,597	1,672	65,094,925
小 計 (ハ)	1,174,376,742	1,166,854,333	2,191,127	1,164,663,206
法 条 関 係 第 三 八 九 条				
総務大臣が価格等を決定し、配分したもの	113,471,755	92,111,405	—	—
県知事が価格等を決定し、配分したもの	2,346,526	2,126,065	—	—
小 計 (ニ)	115,818,281	94,237,470	—	—
法第743条第1項の規定により県知事が価格等を決定したもの (ホ)	0	0	—	—
合 計 (ハ)+(ニ)+(ホ)	1,290,195,023	1,261,091,803	—	—
同 内				
市 分 の 額	—	1,261,091,803	—	—
県 分 の 額	—	0	—	—
上 記				

(4) 国有資産等所在市町村交付金の推移（決算）

年 度	国	地方公共団体	計	前年度比
	千円	千円	千円	%
平成29年度	6,319	19,602	25,921	100.1
30	6,225	19,521	25,746	99.3
令和元年度	6,114	19,137	25,251	98.1
2	5,285	18,357	23,642	93.6
3	4,919	18,491	23,410	99.0

6. その他の市税

- (1) 令和4年度軽自動車税（種別割）課税台数
- (2) 軽自動車税課税台数及び調定額の推移
- (3) 市たばこ税の推移
- (4) 入湯税の推移
- (5) 事業所税の推移

6. その他の市税

(1) 令和4年度軽自動車税(種別割)課税台数

(課税状況等の調査 第33表による)

区 分 車 種		賦課期日現在台数			(A)(B) のうち 非課税 台数	(A)のうち 課税免除 台数	差 引 課 税 台 数	税 率	調定額				
		一般 (A)	官公署 (B)	計 (C)									
原 動 機 付 自 転 車	50cc以下	10,144	7	10,151	7	114	10,030	2,000	20,060				
	50cc超～90cc以下	727	12	739	12	3	724	2,000	1,448				
	90cc超～125cc以下	2,303	2	2,305	2	2	2,301	2,400	5,522				
	ミニカー	233	1	234	1	47	186	3,700	688				
	小 計	13,407	22	13,429	22	166	13,241	—	27,718				
軽 自 動 車 及 び 小 型 特 殊 自 動 車	一 般	二 輪 車	3,216	3	3,219	3	5	3,211	3,600	11,560			
		三 輪 車	0	0	0	0	0	0	3,100	0			
		三輪車 (新税率・重課・軽課適用)	15	0	15	0	0	15	3,900 他	68			
		四 輪 車	乗 用	営業用	0	0	0	0	0	5,500	0		
				自家用	24,569	29	24,598	29	370	24,199	7,200	174,233	
			貨 物 用	営業用	208	0	208	0	0	208	3,000	624	
				自家用	5,242	32	5,274	32	91	5,151	4,000	20,604	
		小 計	30,019	61	30,080	61	461	29,558	—	195,461			
		四 輪 車	(新税率・重課・軽課適用)	乗 用	営業用	4	0	4	0	0	6,900 他	28	
					自家用	46,803	32	46,835	32	659	46,144	10,800 他	524,929
				貨 物 用	営業用	540	0	540	0	1	539	3,800 他	2,132
					自家用	14,439	96	14,535	96	116	14,323	5,000 他	78,221
		小 計	61,786	128	61,914	128	776	61,010	—	605,310			
	農 耕 用	3,503	8	3,511	8	2	3,501	2,400	8,402				
特 殊 作 業 用	1,092	12	1,104	12	165	927	5,900	5,469					
小 計	99,631	212	99,843	212	1,409	98,222	—	826,270					
二輪の小型自動車		4,304	7	4,311	7	0	4,304	6,000	25,824				
合 計		117,342	241	117,583	241	1,575	115,767	—	879,812				

(2) 軽自動車税課税台数及び調定額の推移

(種別割の課税台数は課税状況等の調第33表による。各年度の調定額は現年度分の決算額)

車種		区分	平成	平成	令和	令和	令和	令和	令和	前年度比			
			29年度	30年度	元年度	2年度	3年度	4年度	4年度				
			台数	台数	台数	台数	台数	台数	台数	車種別			
						(B)	(C)			構成比			
			台	台	台	台	台	台	%	%			
種別割	原動機付自転車	50cc以下	12,217	11,684	11,251	10,757	10,351	10,030	8.7	96.9			
		50cc超～90cc以下	710	708	703	690	714	724	0.6	101.4			
		90cc超～125cc以下	1,828	1,838	1,951	2,051	2,153	2,301	2.0	106.9			
		ミニカー	215	217	207	198	190	186	0.2	97.9			
		小計	14,970	14,447	14,112	13,696	13,408	13,241	11.5	98.8			
	軽自動車及び小型特殊自動車	一般	二輪車	3,015	3,024	3,007	2,994	3,092	3,211	2.8	103.8		
			三輪車	0	0	0	0	0	0	0.0	—		
			三輪車 (新税率等適用分)	6	7	12	12	14	15	0.0	107.1		
			四輪車	乗用	営業用	1	1	0	0	0	0.0	—	
					自家用	47,099	42,333	37,639	32,834	28,311	24,199	20.9	85.5
				貨物用	営業用	342	326	288	262	222	208	0.2	93.7
					自家用	11,711	10,234	8,763	7,356	6,121	5,151	4.4	84.2
			四輪車 (新税率等適用分)	乗用	営業用	1	1	2	3	4	4	0.0	100.0
					自家用	19,252	24,977	30,818	36,309	41,474	46,144	39.9	111.3
				貨物用	143	206	334	395	476	539	0.4	113.2	
		自家用	8,251	9,496	10,887	12,168	13,352	14,323	12.4	107.3			
		農耕用	4,062	3,922	3,811	3,690	3,593	3,501	3.0	97.4			
		特殊作業用	770	820	845	884	905	927	0.8	102.4			
		小計	94,653	95,347	96,406	96,907	97,564	98,222	84.8	100.7			
		二輪の小型自動車	3,741	3,833	3,914	4,025	4,114	4,304	3.7	104.6			
種別割計	113,364	113,627	114,432	114,628	115,086	115,767	100.0	100.6					
環境性能割計	—	—	497	1,642	1,773	—	—	—	—				
軽自動車税合計	—	—	—	—	—	—	—	—	—				

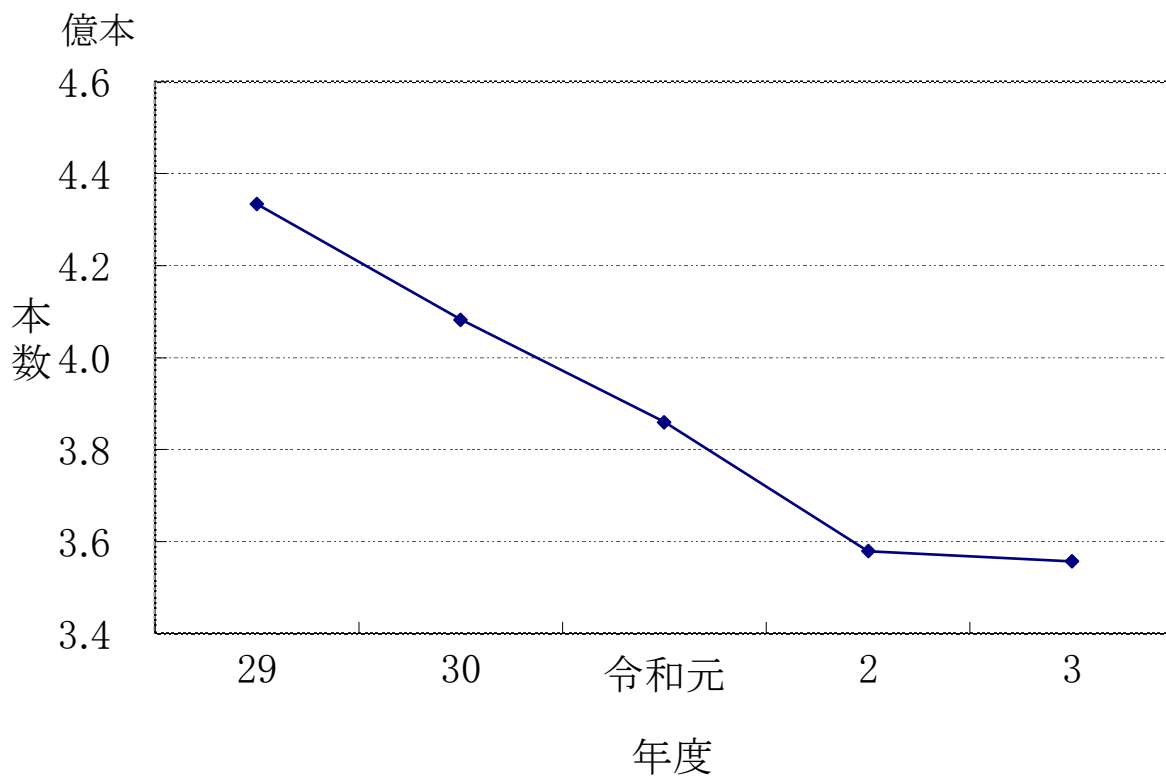
平成 29年度 調定額	平成 30年度 調定額	平成 元年度 調定額	平成 2年度 調定額 (E)	令和 3年度 調定額 (F)	令和 3年度 車種別 調定額 構成比	前年度比 (F)/(E)
千円	千円	千円	千円	千円	%	%
24,420	23,356	22,492	21,542	20,702	2.5	96.1
1,418	1,416	1,406	1,380	1,428	0.2	103.5
4,390	4,409	4,682	4,922	5,167	0.6	105.0
795	803	766	733	703	0.1	95.9
31,023	29,984	29,346	28,577	28,000	3.4	98.0
10,854	10,875	10,825	10,768	11,128	1.3	103.3
0	0	0	0	0	0.0	—
28	32	55	55	64	0.0	116.4
6	6	0	0	0	0.0	—
339,127	304,776	270,972	236,412	203,846	24.1	86.2
1,026	978	864	786	666	0.1	84.7
46,848	40,936	35,048	29,420	24,484	2.9	83.2
7	7	12	22	28	0.0	127.3
213,382	280,609	344,608	405,391	463,407	54.8	114.3
546	802	1,293	1,566	1,871	0.2	119.5
47,075	53,546	60,486	67,001	73,118	8.7	109.1
9,749	9,414	9,146	8,856	8,623	1.0	97.4
4,543	4,838	4,986	5,215	5,339	0.6	102.4
673,191	706,819	738,295	765,492	792,574	93.7	103.5
22,410	22,974	23,478	24,138	24,684	2.9	102.3
726,624	759,777	791,119	818,207	845,258	100.0	103.3
—	—	9,329	31,222	33,920	—	—
726,624	759,777	800,448	849,429	879,178	—	103.5

(3) 市たばこ税の推移

区分 年度	売渡たばこ 本数(A) (千本)	(A) の 前年度比 (%)	収納額 (B) (千円)	(B) の 前年度比 (%)	人口 (人)	一人当たり 税 額 (円)	一人当たり 購入本数 (本)
平成29年度	433,397	95.3	2,248,125	95.9	311,672	7,213	1,391
30	408,244	94.2	2,205,186	98.1	311,763	7,073	1,309
令和元年度	386,001	94.6	2,187,424	99.2	311,431	7,024	1,239
2	357,943	92.7	2,103,417	96.2	311,527	6,752	1,149
3	355,684	99.4	2,244,185	106.7	310,610	7,225	1,145

※人口は各年度とも4月1日現在の数値

【図表】 売渡たばこ本数の推移

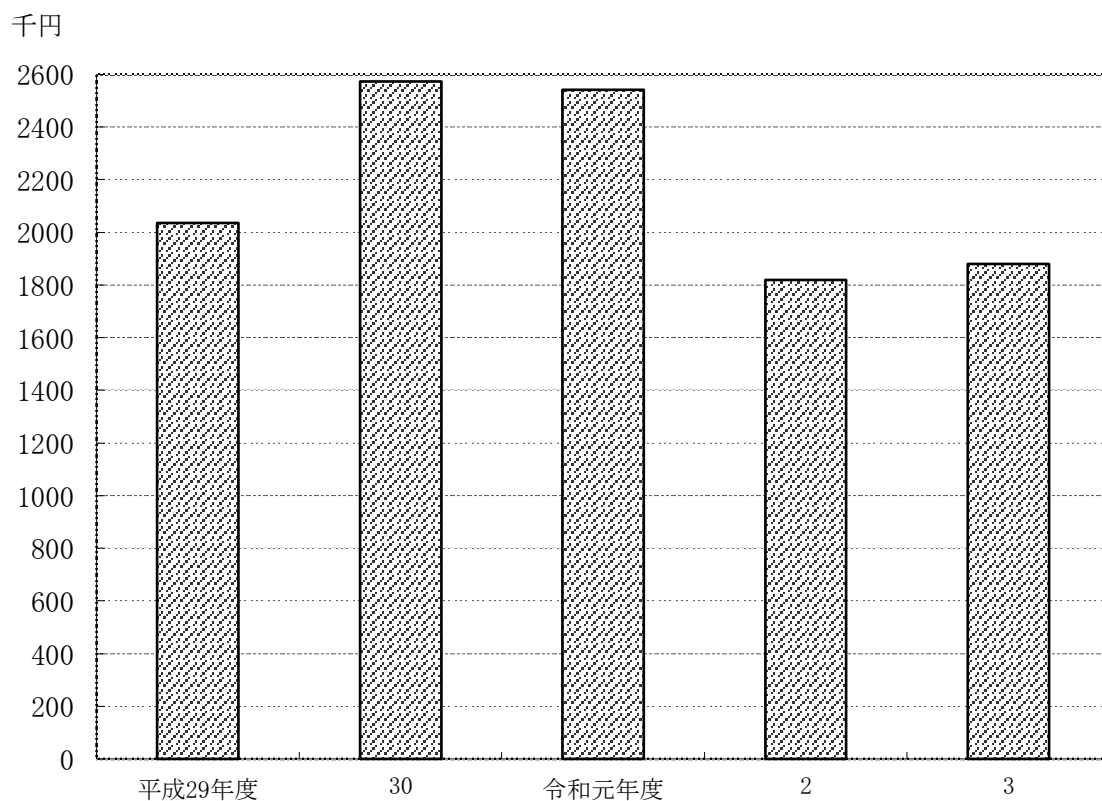


(4) 入湯税の推移

(課税状況等の調 第35表による)

年度	区分	入湯客数 (人)	調定額 (千円)	収納額 (千円)	収納率 (%)	前年度比(%)		特別徴収 義務者数 (人)
						入湯客数	収納額	
平成29年度		15,740	2036	2,036	100.0	109.6	104.7	3
30		18,565	2572	2,572	100	117.9	126.3	3
令和元年度		18,051	2542	2,542	100	97.2	98.8	3
2		12,150	1819	1,819	100	67.3	71.6	3
3		12,666	1881	1,881	100	104.2	103.4	3

〔図表〕 入湯税調定額の推移



(5) 事業所税の推移

年度	区分	納税義務者数 人	課税標準	減免前の税額 円	減免額 円	調定額 円
令和元年度	資産割	768	4,835,175 ㎡	3,022,434,100	117,538,200 (0)	2,904,895,900
	従業者割	131	195,949,341 千円	490,481,800	588,000 (0)	489,893,800
	合計	899 (実数789)		3,512,915,900	118,126,200 (0)	3,394,789,700
令和2年度	資産割	768	5,313,719 ㎡	3,304,734,500	113,885,400 (0)	3,190,849,100
	従業者割	126	215,966,990 千円	541,187,500	1,275,600 (0)	539,911,900
	合計	894 (実数784)		3,845,922,000	115,161,000 (0)	3,730,761,000
令和3年度	資産割	766	5,313,388 ㎡	3,304,643,700	112,997,300 (0)	3,191,646,400
	従業者割	134	217,473,222 千円	544,856,600	1,180,300 (0)	543,676,300
	合計	900 (実数783)		3,849,500,300	114,177,600 (0)	3,735,322,700

※平成22年8月1日から課税開始

※減免額欄の()は「四日市市税条例の特例に関する条例」による減免額で内数です。特例減免の概要は次のとおりです。

【特例減免の概要】

(対象者) 資本金が1億円以下の普通法人、公益法人、協同組合、個人事業者
(減免の期間と割合)

事業年度 終了の日	平成22年8月 ～ 平成23年7月	平成23年8月 ～ 平成24年7月	平成24年8月 ～ 平成25年7月	平成25年8月 ～ 平成26年7月	平成26年8月 ～ 平成27年7月	平成27年8月 ～ 平成28年7月	平成28年8月 ～ 平成29年7月	平成29年8月 ～
減免割合	5/6減免	4/6減免	3/6減免	3/6減免	3/6減免	2/6減免	1/6減免	通常納付

7. 譲与税・交付金

- (1) 地方譲与税の推移
- (2) 利子割交付金の推移
- (3) 配当割交付金の推移
- (4) 株式等譲渡所得割交付金の推移
- (5) 法人事業税交付金の推移
- (6) 地方消費税交付金の推移
- (7) ゴルフ場利用税交付金の推移
- (8) 自動車取得税交付金の推移
- (9) 環境性能割交付金の推移

7. 譲与税・交付金

(1) 地方譲与税の推移

①地方揮発油譲与税

(単位:円)

年度	予算現額	6月譲与分	11月譲与分	3月譲与分	計
平成29年度	240,000,000	70,935,000	102,221,000	71,014,000	244,170,000
30	236,000,000	69,274,000	100,384,000	77,897,000	247,555,000
令和元年度	232,000,000	61,326,000	92,450,000	66,195,000	219,971,000
2	228,000,000	74,574,000	65,656,000	75,772,000	216,002,000
3	195,000,000	69,312,000	70,144,000	83,481,000	222,937,000

②自動車重量譲与税

(単位:円)

年度	予算現額	6月譲与分	11月譲与分	3月譲与分	計
平成29年度	610,000,000	175,596,000	247,981,000	175,026,000	598,603,000
30	630,000,000	158,779,000	248,716,000	202,321,000	609,816,000
令和元年度	600,000,000	175,841,000	264,437,000	193,210,000	633,488,000
2	610,000,000	164,962,000	257,713,000	205,759,000	628,434,000
3	600,000,000	183,444,000	260,506,000	193,458,000	637,408,000

③地方道路譲与税

(単位:円)

年度	予算現額	6月譲与分	11月譲与分	3月譲与分	計
平成29年度	1,000	0	0	0	0
30	1,000	0	0	0	0
令和元年度	1,000	0	86	1	87
2	1,000	1	0	1	2
3	1,000	1	1	0	2

④森林環境譲与税

(単位:円)

年度	予算現額	9月譲与分	3月譲与分	計
令和元年度	13,237,000	6,618,000	6,619,000	13,237,000
2	28,000,000	14,065,000	14,065,000	28,130,000
3	28,000,000	14,073,000	13,940,000	28,013,000

⑤特別とん譲与税

(単位:円)

年度	予算現額	9月譲与分	3月譲与分	計
平成29年度	340,000,000	166,469,862	157,812,521	324,282,383
30	340,000,000	157,928,127	176,435,741	334,363,868
令和元年度	340,000,000	164,061,192	174,583,540	338,644,732
2	340,000,000	176,904,908	168,742,743	345,647,651
3	310,000,000	194,552,397	197,484,115	392,036,512

(2) 利子割交付金の推移

(単位:円)

年度	予算現額	8月交付分	12月交付分	3月交付分	計
平成29年度	40,000,000	40,851,000	43,903,000	32,398,000	117,152,000
30	90,000,000	45,620,000	44,709,000	24,328,000	114,657,000
令和元年度	80,000,000	19,402,000	18,367,000	14,393,000	52,162,000
2	19,000,000	19,965,000	20,932,000	14,877,000	55,774,000
3	47,000,000	18,886,000	12,690,000	8,931,000	40,507,000

(3) 配当割交付金の推移

(単位:円)

年度	予算現額	8月交付分	12月交付分	3月交付分	計
平成29年度	300,000,000	67,387,000	11,107,000	214,557,000	293,051,000
30	180,000,000	70,431,000	10,333,000	150,205,000	230,969,000
令和元年度	240,000,000	74,763,000	11,851,000	180,558,000	267,172,000
2	240,000,000	69,032,000	11,860,000	178,660,000	259,552,000
3	135,000,000	71,045,000	13,455,000	316,741,000	401,241,000

(4) 株式等譲渡所得割交付金の推移

(単位:円)

年度	予算現額	3月交付分	計
平成29年度	250,000,000	290,603,000	290,603,000
30	120,000,000	185,751,000	185,751,000
令和元年度	160,000,000	146,710,000	146,710,000
2	160,000,000	283,240,000	283,240,000
3	160,000,000	436,855,000	436,855,000

(5) 法人事業税交付金の推移

(単位:円)

年度	予算現額	8月交付分	12月交付分	3月交付分	計
令和2年度	920,000,000	533,637,000	148,002,000	216,401,000	898,040,000
3	1,340,000,000	649,157,000	246,290,000	423,887,000	1,319,334,000

(6) 地方消費税交付金の推移

(単位:円)

年度	予算現額	6月交付分	9月交付分	12月交付分	3月交付分	計
平成29年度	5,570,000,000	1,342,768,000	1,833,042,000	992,843,000	1,428,813,000	5,597,466,000
30	5,950,000,000	1,465,892,000	1,893,363,000	1,060,481,000	1,561,742,000	5,981,478,000
令和元年度	6,090,000,000	1,515,950,000	1,887,199,000	807,248,000	1,616,333,000	5,826,730,000
2	6,730,000,000	1,613,462,000	2,382,971,000	1,272,399,000	1,791,968,000	7,060,800,000
3	7,670,000,000	1,520,935,000	2,552,547,000	1,619,676,000	1,981,977,000	7,675,135,000

(7) ゴルフ場利用税交付金の推移

(単位:円)

年度	予算現額	8月交付分	12月交付分	3月交付分	計
平成29年度	90,000,000	36,554,379	29,835,975	21,239,931	87,630,285
30	86,000,000	35,740,445	28,314,532	21,767,614	85,822,591
令和元年度	80,000,000	36,347,639	28,864,519	21,998,164	87,210,322
2	80,000,000	29,341,545	30,758,310	22,556,863	82,656,718
3	70,000,000	35,748,558	30,277,294	20,515,885	86,541,737

(8) 自動車取得税交付金の推移

(単位:円)

年度	予算現額	8月交付分	12月交付分	3月交付分	計
平成29年度	250,000,000	98,170,000	97,537,000	111,553,000	307,260,000
30	360,000,000	104,295,000	103,137,000	119,226,000	326,658,000
令和元年度	178,000,000	109,355,000	74,081,476	217,707	183,654,183
2	1,000	12,960	0	43,831	56,791
3	1,000	3,699	0	10,855	14,554

(9) 環境性能割交付金の推移

(単位:円)

年度	予算現額	8月交付分	12月交付分	3月交付分	計
令和元年度	80,000,000	0	9,144,000	36,641,000	45,785,000
2	110,000,000	23,632,000	34,713,000	41,962,000	100,307,000
3	102,000,000	31,657,000	29,386,000	40,764,000	101,807,000

8. 税 外 収 入 等

- (1) 税外収入の推移
- (2) 市税証明書交付件数の推移
- (3) 令和3年度市税証明書の交付状況（月別・種類別）
- (4) 市民税課において公用として交付した市税証明書の状況

8. 税外収入等

(1) 税外収入の推移

(単位:円)

種別 \ 年度	平成29年度	平成30年度	令和元年度	令和2年度	令和3年度
納税証明等手数料	18,486,400	17,614,000	16,075,300	12,950,800	13,753,950
自動車臨時運行許可手数料	1,049,250	1,135,500	1,122,000	990,750	909,000
県税徴収取扱費委託金	504,039,651	518,670,606	522,489,162	526,081,987	525,746,572
延滞金	37,622,386	38,877,584	38,454,567	43,525,268	44,530,412
標識再交付等弁償金	4,500	7,500	3,300	3,600	5,100
自動車臨時運行許可番号標弁償金	3,400	11,400	1,700	3,400	0
滞納処分費	0	0	0	0	0
その他	1,438,845	472,334	524,160	696,585	1,293,196
計	562,644,432	576,788,924	578,670,189	584,252,390	586,238,230

※その他には、四日市市ふるさと応援寄附金及び三重地方税管理回収機構派遣職員人件費返還金等は含まれていません。

(2) 市税証明書交付件数の推移

(単位:件)

種別 \ 年度	平成29年度	平成30年度	令和元年度	令和2年度	令和3年度
納税証明	13,847	13,991	14,265	14,456	14,538
所得・課税証明	61,548	56,762	48,994	32,552	34,226
登記用評価証明	12,488	12,818	12,783	11,838	11,639
登録事項・評価・公課証明	7,935	8,318	8,816	8,196	8,124
諸証明	6,935	5,879	6,331	7,281	9,448
閲覧	3,471	3,636	2,857	3,006	3,195
計	106,224	101,404	94,046	77,329	81,170

※市民税課において公用として交付した市税証明書は含まない。

(3) 令和3年度市税証明書の交付状況（月別・種類別）

※市民税課において公用として交付した市税証明書は含まない。(単位:件)

種類 月	納税証明	所得・課税 証明	登録事項・評価・公課証明		諸証明	閲覧	計
			登記用	公課等			
4	(105)	(174)	(881)	(462)	(747)	(28)	(2,397)
	1,200	2,043	1,961	1,323	806	117	7,450
5	(136)	(156)	(323)	(212)	(891)	(166)	(1,884)
	974	1,427	936	609	940	249	5,135
6	(143)	(345)	(275)	(247)	(587)	(176)	(1,773)
	1,043	6,202	935	689	640	280	9,789
7	(150)	(633)	(251)	(209)	(516)	(152)	(1,911)
	1,031	6,030	818	578	580	243	9,280
8	(136)	(296)	(277)	(211)	(509)	(142)	(1,571)
	1,049	3,561	879	639	562	234	6,924
9	(231)	(244)	(259)	(186)	(1,005)	(178)	(2,103)
	1,198	2,609	857	617	1,059	259	6,599
10	(139)	(219)	(262)	(237)	(563)	(195)	(1,615)
	1,110	2,214	1,000	699	612	261	5,896
11	(165)	(192)	(304)	(217)	(1,155)	(176)	(2,209)
	1,288	2,338	1,047	682	1,204	247	6,806
12	(153)	(175)	(283)	(184)	(730)	(171)	(1,696)
	1,151	1,772	897	516	765	252	5,353
1	(191)	(150)	(271)	(220)	(1,170)	(278)	(2,280)
	1,479	1,904	894	611	1,208	360	6,456
2	(130)	(165)	(250)	(185)	(443)	(291)	(1,464)
	1,376	1,789	728	621	493	367	5,374
3	(190)	(226)	(173)	(225)	(508)	(228)	(1,550)
	1,639	2,337	687	540	579	326	6,108
計	(1,869)	(2,975)	(3,809)	(2,795)	(8,824)	(2,181)	(22,453)
	14,538	34,226	11,639	8,124	9,448	3,195	81,170

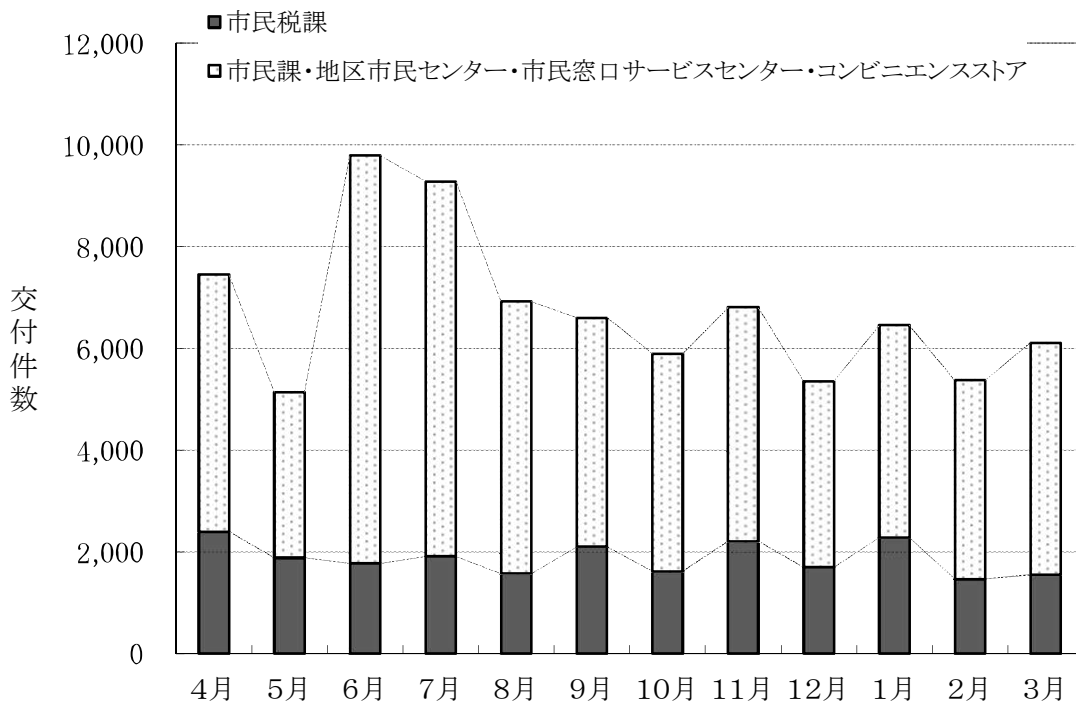
- ・上段()は市民税課での交付件数で、下段の全交付件数の内数です。
- ・市民税課のみで発行している台帳証明の件数については、公課等の数値に含みます。

(4) 市民税課において公用として交付した市税証明書の状況

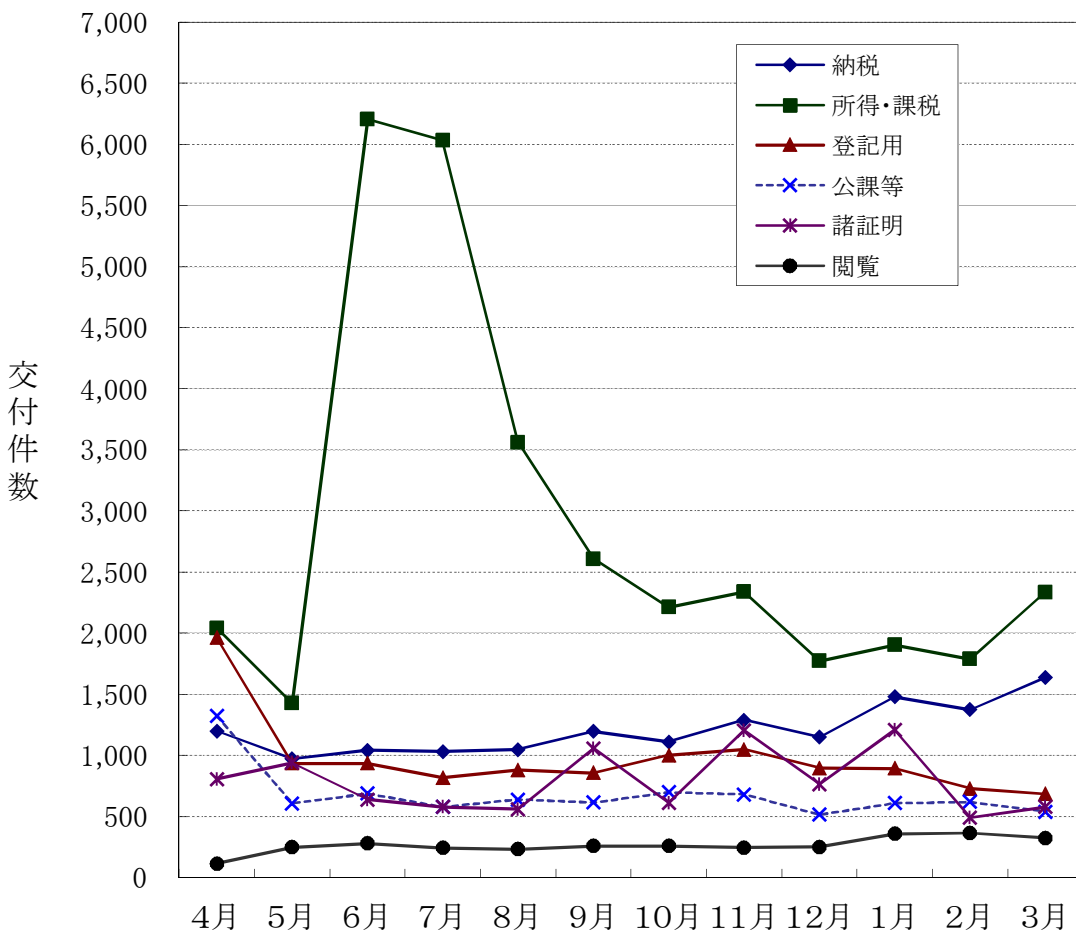
(単位:件)

年度	納税証明	所得・課税 証明	登録事項・評価・公課証明		諸証明	閲覧	計
			登記用	公課等			
令和3年度	0	2,571	31	266	100	3	2,971

〔図表1〕令和3年度市税証明書の交付状況（月別）



〔図表2〕令和3年度市税証明書の交付状況（種類別）



※〔図表1〕〔図表2〕とも、市民税課において公用として交付した市税証明書は含まない。

9. 徴収

- (1) 市税口座振替取扱の推移
- (2) 滞納処分執行停止の推移
- (3) 市税不納欠損処分の推移
- (4) 令和3年度市税不納欠損額内訳表
- (5) 財産差押及び差押解除の推移（県民税含む）
- (6) 交付要求の推移（県民税含む）
- (7) コンビニ納税の推移
- (8) 令和3年度税外債権収納率の状況

9. 徴収

(1) 市税口座振替取扱の推移

(単位:件,千円)

税目	年 度	調 定		口座振替依頼分		口座振替済分		利用率%		振替率%	
		(A)		(B)		(C)		(B/A)		(C/B)	
		件 数	金 額	件 数	金 額	件 数	金 額	件数	金額	件数	金額
市 (普 通 民 徴 収 税)	29	147,256	6,204,228	53,518	2,752,365	52,045	2,667,767	36.3	44.4	97.2	96.9
	30	143,919	6,300,141	51,220	2,754,084	49,842	2,666,823	35.6	43.7	97.3	96.8
	元	142,642	6,670,110	50,007	2,800,891	48,827	2,723,454	35.1	42.0	97.6	97.2
	2	140,134	6,024,038	50,250	2,636,009	49,122	2,569,681	35.9	43.8	97.8	97.5
	3	143,657	6,084,439	53,426	2,732,216	52,203	2,661,405	37.2	44.9	97.7	97.4
固都 定市 資計 産画 税税	29	476,101	35,375,825	272,876	10,613,131	265,942	10,381,487	57.3	30.0	97.5	97.8
	30	478,372	38,316,205	274,544	10,770,184	267,762	10,539,211	57.4	28.1	97.5	97.9
	元	479,588	44,154,255	274,665	11,367,686	267,994	11,149,645	57.3	25.7	97.6	98.1
	2	481,691	41,993,634	275,013	21,081,597	267,035	20,809,875	57.1	50.2	97.1	98.7
	3	487,019	40,112,821	279,906	20,524,400	274,208	20,368,554	57.5	51.2	98.0	99.2
軽 自 動 車 税	29	113,375	727,004	13,698	77,452	13,312	75,092	12.1	10.7	97.2	97.0
	30	113,629	760,064	13,106	76,756	12,732	74,265	11.5	10.1	97.1	96.8
	元	114,437	791,414	12,670	76,363	12,342	74,102	11.1	9.6	97.4	97.0
	2	114,638	818,451	12,357	77,127	12,055	75,068	10.8	9.4	97.6	97.3
	3	114,908	844,018	12,115	77,803	11,841	75,870	10.5	9.2	97.7	97.5
合 計	29	736,732	42,307,057	340,092	13,442,948	331,299	13,124,346	46.2	31.8	97.4	97.6
	30	735,920	45,376,410	338,870	13,601,024	330,336	13,280,299	46.0	30.0	97.5	97.6
	元	736,667	51,615,779	337,342	14,244,940	329,163	13,947,201	45.8	27.6	97.6	97.9
	2	736,463	48,836,123	337,620	23,794,733	328,212	23,454,624	45.8	48.7	97.2	98.6
	3	745,584	47,041,278	345,447	23,334,419	338,252	23,105,829	46.3	49.6	97.9	99.0

※件数は第1～第4期の延べ件数(全期一括振替の場合、1～4期分の4回振替したものとして計上)

(2) 滞納処分執行停止の推移

(法＝地方税法)

(単位:件,円)

税 目		年 度 別			理 由 別		
		令和元年度	令和2年度	令和3年度	法15条の7 1項1号 (無財産)	法15条の7 1項2号 (生活困窮)	法15条の7 1項3号 (所在不明)
市 県 民 税	期別件数	1,265	1,279	1,380	1,953	1,146	825
	税額	37,116,378	34,006,155	34,362,747	53,359,683	28,232,877	23,892,720
法人市民税	期別件数	4	9	17	27	0	3
	税額	415,000	472,000	736,270	1,506,670	0	116,600
固定資産税 都市計画税	期別件数	154	188	120	269	145	48
	税額	4,011,200	3,964,059	3,311,000	7,732,315	2,522,000	1,031,944
軽自動車税	期別件数	117	205	186	262	207	39
	税額	940,220	1,327,567	1,196,768	1,656,446	1,474,118	333,991
合 計	期別件数	1,540	1,681	1,703	2,511	1,498	915
	税額	42,482,798	39,769,781	39,606,785	64,255,114	32,228,995	25,375,255

(3) 市税不納欠損処分の推移

(単位:件,円)

年度 税目	令和元年度		令和2年度		令和3年度	
	期別件数	税 額	期別件数	税 額	期別件数	税 額
市 民 税	2,521	42,584,524	3,167	50,223,272	2,168	38,042,153
個人分	2,471	40,083,893	3,121	47,830,994	2,149	36,223,457
法人分	50	2,500,631	46	2,392,278	19	1,818,696
固定資産税・都市計画税	1,134	27,756,699	984	14,926,741	688	11,034,643
軽自動車税	335	1,606,211	379	1,969,575	301	1,869,317
事業所税	0	0	0	0	0	0
合 計	3,990	71,947,434	4,530	67,119,588	3,157	50,946,113

(4) 令和3年度市税不納欠損額内訳表

(法=地方税法)

(単位:件,円)

税目	理由	執行停止分					時効分	合計	
		法15条の7 1項1号 (無財産)	法15条の7 1項2号 (生活困窮)	法15条の7 1項3号 (所在不明)	法15条の7 5項 (即時消滅)	小計	法18条1項 (時効)		
市民税	期別件数	449	280	334	816	1,879	289	2,168	
	金額	7,879,406	3,656,071	7,207,948	14,632,115	33,375,540	4,666,613	38,042,153	
	個人	期別件数	442	280	332	806	1,860	289	2,149
		金額	7,526,047	3,656,071	7,157,948	13,216,778	31,556,844	4,666,613	36,223,457
	法人	期別件数	7	0	2	10	19	0	19
		金額	353,359	0	50,000	1,415,337	1,818,696	0	1,818,696
固定資産税 都市計画税	期別件数	76	31	52	148	307	381	688	
	金額	2,901,643	148,500	644,400	3,848,600	7,543,143	3,491,500	11,034,643	
軽自動車税	期別件数	78	44	34	73	229	72	301	
	金額	454,750	320,900	196,080	575,892	1,547,622	321,695	1,869,317	
事業所税	期別件数	0	0	0	0	0	0	0	
	金額	0	0	0	0	0	0	0	
合計	期別件数	603	355	420	1,037	2,415	742	3,157	
	金額	11,235,799	4,125,471	8,048,428	19,056,607	42,466,305	8,479,808	50,946,113	

(5) 財産差押及び差押解除の推移 (県民税含む)

(単位:件,円)

差押及び差押解除した年度		平成29年度	平成30年度	令和元年度	令和2年度	令和3年度	
差押	不動産	件数	145	69	50	48	40
		金額	56,324,947	33,717,082	21,616,133	24,915,966	17,055,770
	電話加入権	件数	0	0	0	0	0
		金額	0	0	0	0	0
	債権	件数	1,255	905	492	294	339
		金額	209,194,842	123,987,451	74,508,816	55,598,754	75,218,753
動産	件数	0	0	0	0	0	
	金額	0	0	0	0	0	
計	件数	1,400	974	542	342	379	
	金額	265,519,789	157,704,533	96,124,949	80,514,720	92,274,523	
差押解除	件数	1,345	1,057	677	520	396	
	金額	252,549,343	209,566,958	153,571,811	148,435,582	112,306,444	

(6) 交付要求の推移 (県民税含む)

(単位:件,円)

区 分		平成29年度	平成30年度	令和元年度	令和2年度	令和3年度
交 付 要 求	件数	84	87	73	75	54
	金額	41,574,720	50,142,876	26,220,900	28,502,070	39,087,232
配 当	件数	26	30	27	21	24
	金額	8,535,549	14,941,521	12,180,981	5,560,514	8,138,600
失 効 ・ 取 下	件数	37	39	33	35	32
	金額	39,247,969	21,370,638	20,672,301	20,330,900	18,740,070
解 除	件数	13	8	9	7	7
	金額	15,898,296	937,761	2,572,400	1,157,700	797,300

(7) コンビニ納税の推移

※納期内納付分のみ。過年度新規・随時課税、督促状を除く。

		平成29年度	平成30年度	令和元年度	令和2年度	令和3年度
個人市県民税 (普通徴収)	件数	25,798件	26,434件	27,446件	29,435件	29,745件
	利用率	27.52%	28.52%	29.51%	32.75%	32.94%
固定資産税 都市計画税	件数	44,531件	47,650件	51,784件	51,727件	59,558件
	利用率	21.91%	23.38%	25.30%	25.03%	28.76%
軽自動車税	件数	40,525件	41,752件	43,166件	46,492件	47,563件
	利用率	40.66%	41.53%	42.42%	45.46%	46.27%
合計利用件数		110,854件	115,836件	122,396件	127,654件	136,866件

○利用率＝納付書払件数(調定件数－口座振替依頼件数)におけるコンビニ利用件数の割合

(8) 令和3年度税外債権収納率の状況

	国民健康 保険料	後期高齢者 医療保険料	介護保険料	保育料	合計
移管件数	316件	14件	81件	26件	437件
移管金額	128,787,803円	2,758,704円	9,829,078円	4,688,100円	146,063,685円
収納額	69,159,896円	1,573,960円	7,482,380円	2,915,902円	81,132,138円
税外債権 収納率	53.70%	57.05%	76.12%	62.20%	55.55%

別 表

(1) 令和4年度税制一覧表

(2) 税率等の推移

(1) 令和4年度税制一覧表

(そのI)

税目	納税義務者	賦課期日
市民税	1. 市内に住所を有する個人（均等割・所得割） 2. 市内に事務所、事業所または家屋敷を有する個人で市内に住所を有しない者（均等割） 3. 市内に事務所又は事業所を有する法人（均等割・法人税割） 4. 市内に寮、宿泊所、クラブ、その他これらに類する施設を有する法人で当該市内に事務所又は事業所を有しないもの（均等割） 5. 法人課税信託の引受けを行うことにより法人税を課される個人で市内に事務所又は事業所を有するもの（法人税割）	個人の市民税 1月1日
固定資産税	固定資産（土地・家屋・償却資産）の所有者	1月1日

課 税 標 準 及 び 税 率	申 告 期 限	納 期																															
<p>* 個人 均等割 3,500円 所得割 6%</p> <p>* 法人 均等割</p> <table border="1" data-bbox="188 582 794 1388"> <thead> <tr> <th>資本金等の額</th> <th>従業者数</th> <th>税率</th> </tr> </thead> <tbody> <tr> <td>・公共法人及び公益法人等のうち、 地方税法の規定により均等割を課す ることができないもの以外のもの ・人格のない社団等 ・一般社団法人及び一般財団法人 ・保険業法に規定する相互会社以外 の法人で資本金の額又は出資金の 額を有しないもの</td> <td>—</td> <td>5万円</td> </tr> <tr> <td rowspan="2">1千万円以下</td> <td>50人以下</td> <td>5万円</td> </tr> <tr> <td>50人超</td> <td>12万円</td> </tr> <tr> <td rowspan="2">1千万円超1億円以下</td> <td>50人以下</td> <td>13万円</td> </tr> <tr> <td>50人超</td> <td>15万円</td> </tr> <tr> <td rowspan="2">1億円超10億円以下</td> <td>50人以下</td> <td>16万円</td> </tr> <tr> <td>50人超</td> <td>40万円</td> </tr> <tr> <td rowspan="2">10億円超50億円以下</td> <td>50人以下</td> <td>41万円</td> </tr> <tr> <td>50人超</td> <td>175万円</td> </tr> <tr> <td rowspan="2">50億円超</td> <td>50人以下</td> <td>41万円</td> </tr> <tr> <td>50人超</td> <td>300万円</td> </tr> </tbody> </table> <p>法人税割 100分の7.2</p>	資本金等の額	従業者数	税率	・公共法人及び公益法人等のうち、 地方税法の規定により均等割を課す ることができないもの以外のもの ・人格のない社団等 ・一般社団法人及び一般財団法人 ・保険業法に規定する相互会社以外 の法人で資本金の額又は出資金の 額を有しないもの	—	5万円	1千万円以下	50人以下	5万円	50人超	12万円	1千万円超1億円以下	50人以下	13万円	50人超	15万円	1億円超10億円以下	50人以下	16万円	50人超	40万円	10億円超50億円以下	50人以下	41万円	50人超	175万円	50億円超	50人以下	41万円	50人超	300万円	<p>* 個人 申告期限 3月15日 給与支払報告書 公的年金等支払 報告書 1月31日</p> <p>* 法人 申告期限 法人税申告期限 と同じ</p>	<p>* 個人 ・普通徴収 第1期 6月1日～6月30日 第2期 8月1日～8月31日 第3期 10月1日～10月31日 第4期 1月1日～1月31日 ・特別徴収 ①給与所得に係る特別徴収 6月～翌年5月 ②公的年金等に係る特別徴収 4,6,8,10,12,2月 ①②とも、翌月の10日まで</p> <p>* 法人 申告期限と同じ</p>
資本金等の額	従業者数	税率																															
・公共法人及び公益法人等のうち、 地方税法の規定により均等割を課す ることができないもの以外のもの ・人格のない社団等 ・一般社団法人及び一般財団法人 ・保険業法に規定する相互会社以外 の法人で資本金の額又は出資金の 額を有しないもの	—	5万円																															
1千万円以下	50人以下	5万円																															
	50人超	12万円																															
1千万円超1億円以下	50人以下	13万円																															
	50人超	15万円																															
1億円超10億円以下	50人以下	16万円																															
	50人超	40万円																															
10億円超50億円以下	50人以下	41万円																															
	50人超	175万円																															
50億円超	50人以下	41万円																															
	50人超	300万円																															
<p>土地、家屋（補充）償却資産課税台帳に 登録された価格×100分の1.4</p> <p>免税点 土地 30万円未満 家屋 20万円未満 償却資産 150万円未満</p>	<p>* 償却資産 申告期限 1月31日</p>	<p>第1期 4月1日～5月2日 第2期 7月1日～8月1日 第3期 12月1日～12月26日 第4期 2月1日～2月28日</p>																															

(そのⅡ)

税 目		納 税 義 務 者	賦 課 期 日
軽自動車税	環 境 能 割	三輪以上の軽自動車の取得者	
	種 別 割	原動機付自転車、軽二輪、軽自動車、小型特殊自動車及び二輪の小型自動車の所有者	4月1日
市たばこ税	製造たばこの製造者 特定販売業者 卸売販売業者		
特別土地保有税 (平成15年度新規課税停止)	保 有 分	土地の合計面積が5,000㎡以上の所有者	1月1日
	取 得 分	1月1日または7月1日前1年以内に取得した土地の合計面積が5,000㎡以上の土地の取得者	1月1日 7月1日
入湯税	鉱泉浴場における入湯客		

課税標準及び税率	申告期限	納期																																															
取得価格×燃費基準値達成度等に応じて決定される税率 (軽自動車税環境性能割は市税であるが、当分の間、県が賦課徴収を行う)																																																	
<table border="1"> <thead> <tr> <th>車種</th> <th>税率(年額)</th> </tr> </thead> <tbody> <tr> <td rowspan="4">原動機付 自転車</td> <td>50cc以下</td> <td>2,000円</td> </tr> <tr> <td>50cc超～90cc以下</td> <td>2,000円</td> </tr> <tr> <td>90cc超～125cc以下</td> <td>2,400円</td> </tr> <tr> <td>ミニカー</td> <td>3,700円</td> </tr> <tr> <td>2輪の軽自動車125cc超～250cc以下</td> <td>3,600円</td> </tr> <tr> <td>2輪の小型自動車</td> <td>6,000円</td> </tr> <tr> <td rowspan="2">小型特殊 自動車</td> <td>農耕作業用</td> <td>2,400円</td> </tr> <tr> <td>その他</td> <td>5,900円</td> </tr> </tbody> </table> <table border="1"> <thead> <tr> <th rowspan="2">車種</th> <th colspan="3">税率(年額)</th> </tr> <tr> <th>平成27年3月31日 以前の登録車</th> <th>平成27年4月1日 以降の登録車</th> <th>登録後13年超 (経年重課)</th> </tr> </thead> <tbody> <tr> <td>3輪で660cc以下のもの</td> <td>3,100円</td> <td>3,900円</td> <td>4,600円</td> </tr> <tr> <td>4輪乗用(家用)で660cc以下のもの</td> <td>7,200円</td> <td>10,800円</td> <td>12,900円</td> </tr> <tr> <td>4輪乗用(営業用)で660cc以下のもの</td> <td>5,500円</td> <td>6,900円</td> <td>8,200円</td> </tr> <tr> <td>4輪貨物(家用)で660cc以下のもの</td> <td>4,000円</td> <td>5,000円</td> <td>6,000円</td> </tr> <tr> <td>4輪貨物(営業用)で660cc以下のもの</td> <td>3,000円</td> <td>3,800円</td> <td>4,500円</td> </tr> </tbody> </table>	車種	税率(年額)	原動機付 自転車	50cc以下	2,000円	50cc超～90cc以下	2,000円	90cc超～125cc以下	2,400円	ミニカー	3,700円	2輪の軽自動車125cc超～250cc以下	3,600円	2輪の小型自動車	6,000円	小型特殊 自動車	農耕作業用	2,400円	その他	5,900円	車種	税率(年額)			平成27年3月31日 以前の登録車	平成27年4月1日 以降の登録車	登録後13年超 (経年重課)	3輪で660cc以下のもの	3,100円	3,900円	4,600円	4輪乗用(家用)で660cc以下のもの	7,200円	10,800円	12,900円	4輪乗用(営業用)で660cc以下のもの	5,500円	6,900円	8,200円	4輪貨物(家用)で660cc以下のもの	4,000円	5,000円	6,000円	4輪貨物(営業用)で660cc以下のもの	3,000円	3,800円	4,500円	<p>* 取得申告 所有者等となった日 から15日以内</p> <p>* 廃車申告 所有者等でなくなっ た日から30日以内</p> <p>* 変更申告 変更事由が生じた日 から15日以内</p>	5月1日～5月31日
車種	税率(年額)																																																
原動機付 自転車	50cc以下	2,000円																																															
	50cc超～90cc以下	2,000円																																															
	90cc超～125cc以下	2,400円																																															
	ミニカー	3,700円																																															
2輪の軽自動車125cc超～250cc以下	3,600円																																																
2輪の小型自動車	6,000円																																																
小型特殊 自動車	農耕作業用	2,400円																																															
	その他	5,900円																																															
車種	税率(年額)																																																
	平成27年3月31日 以前の登録車	平成27年4月1日 以降の登録車	登録後13年超 (経年重課)																																														
3輪で660cc以下のもの	3,100円	3,900円	4,600円																																														
4輪乗用(家用)で660cc以下のもの	7,200円	10,800円	12,900円																																														
4輪乗用(営業用)で660cc以下のもの	5,500円	6,900円	8,200円																																														
4輪貨物(家用)で660cc以下のもの	4,000円	5,000円	6,000円																																														
4輪貨物(営業用)で660cc以下のもの	3,000円	3,800円	4,500円																																														
売り渡し等に係る製造たばこの本数 ×1,000本につき6,552円 * 令和3年10月1日から適用	翌月末日	申告期限と同じ																																															
(土地の取得価額×100分の1.4)－ 固定資産税相当額	5月末日	申告期限と同じ																																															
(土地の取得価額×100分の3)－ 不動産取得税相当額	2月末日	申告期限と同じ																																															
	8月末日	申告期限と同じ																																															
1. 入湯客で宿泊する者 1人1泊について150円 2. 入湯客で日帰りの者 1人について80円 入湯税の課税免除(四日市市税条例第142条) (1) 年齢12歳未満の者 (2) 共同浴場又は一般公衆浴場に入湯する者 (3) 利用料金が規則で定める額(2,000円)以下の ものにおける入湯者	翌月15日	申告期限と同じ																																															

(そのⅢ)

税 目	納 税 義 務 者	賦 課 期 日
事 業 所 税	資産割 市内にある事業所等の床面積が1,000平方メートルを超える法人または個人	
	従業者割 市内にある事業所等の従業者が100人を超える法人または個人	
都 市 計 画 税	市街化区域内に所在する土地又は家屋の所有者	1月1日

課 税 標 準 及 び 税 率	申 告 期 限	納 期
床面積1平方メートルにつき600円	法人 決算日から2か月以内	申告期限と同じ
従業者への支払給与総額の100分の0.25	個人 翌年の3月15日	申告期限と同じ
土地及び家屋に係る固定資産税の課税標準となるべき価格×100分の0.2		固定資産税と同じ

(2) 税率等の推移

(その1)

改正適用年度		昭和53年度		昭和55年度																						
		昭和53年度		昭和55年度																						
市	個人	均等割	1,200円 (昭和51年度改正)		1,500円																					
		所得割	30万円以下の金額	2.0%	30万円以下の金額	2.0%																				
			30万円を超える金額	3.0%	30万円を超える金額	3.0%																				
			50万円を	4.0%	45万円を	4.0%																				
			80万円を	5.0%	70万円を	5.0%																				
			110万円を	6.0%	100万円を	6.0%																				
			150万円を	7.0%	130万円を	7.0%																				
			250万円を	8.0%	230万円を	8.0%																				
			400万円を	9.0%	370万円を	9.0%																				
			600万円を	10.0%	570万円を	10.0%																				
1,000万円を	11.0%		950万円を	11.0%																						
2,000万円を	12.0%	1,900万円を	12.0%																							
3,000万円を	13.0%	2,900万円を	13.0%																							
4,000万円を	14.0%	4,900万円を	14.0%																							
(昭和49年度改正)																										
税	法人	均等割	<table border="1"> <thead> <tr> <th rowspan="2">資本等の金額</th> <th colspan="2">従業者数</th> </tr> <tr> <th>百人以下</th> <th>百人超</th> </tr> </thead> <tbody> <tr> <td>1千万円以下</td> <td>8,000円</td> <td>8,000円</td> </tr> <tr> <td>1千万円超</td> <td>24,000円</td> <td>24,000円</td> </tr> <tr> <td>1億円超</td> <td>24,000円</td> <td>8万円</td> </tr> <tr> <td>10億円超</td> <td>8万円</td> <td>40万円</td> </tr> <tr> <td>50億円超</td> <td>8万円</td> <td>80万円</td> </tr> </tbody> </table>		資本等の金額	従業者数		百人以下	百人超	1千万円以下	8,000円	8,000円	1千万円超	24,000円	24,000円	1億円超	24,000円	8万円	10億円超	8万円	40万円	50億円超	8万円	80万円		
			資本等の金額	従業者数																						
				百人以下	百人超																					
			1千万円以下	8,000円	8,000円																					
			1千万円超	24,000円	24,000円																					
			1億円超	24,000円	8万円																					
			10億円超	8万円	40万円																					
50億円超	8万円	80万円																								
法人税割	100分の13.3 (昭和49年度改正)																									
固定資産税	100分の1.4 (昭和30年度改正)																									
都市計画税	100分の0.2 (昭和31年度創設)																									
特別土地保有税	保有分	100分の1.4 (昭和48年度創設)																								
	取得分	100分の3.0 (昭和48年度創設)																								

(そのⅡ)

税目		改正適用年度		昭和60年度	昭和63年度				
		均等割							
市	個人	所得割	均等割	2,000円					
				20万円以下の金額	2.5%	60万円以下の金額	3.0%		
				20万円を超える金額	3.0%				
				45万円を	〃	4.0%	60万円を超える金額	5.0%	
				70万円を	〃	5.0%			
				95万円を	〃	6.0%	130万円を	〃	7.0%
				120万円を	〃	7.0%			
				220万円を	〃	8.0%	260万円を	〃	8.0%
				370万円を	〃	9.0%			
				570万円を	〃	10.0%	460万円を	〃	10.0%
民	人	特別率減税	均等割	950万円を	〃	11.0%			
				1,900万円を	〃	12.0%	950万円を	〃	11.0%
				2,900万円を	〃	13.0%			
				4,900万円を	〃	14.0%	1,900万円を	〃	12.0%
税	法人	均等割	均等割						
				法人税割					
固定資産税									
都市計画税									
特別土地保有税	保有分								
	取得分								

平成元年度	平成3年度	平成6年度																				
120万円以下の金額 3.0%	160万円以下の金額 3.0%																					
120万円を超える金額 8.0%	160万円を超える金額 8.0%																					
500万円を " 11.0%	550万円を " 11.0%																					
		(特別減税) 所得割の20% 市県民税額20万円を上限																				
		<table border="1"> <thead> <tr> <th rowspan="2">資本等の金額</th> <th colspan="2">従業者数</th> </tr> <tr> <th>50人以下</th> <th>50人超</th> </tr> </thead> <tbody> <tr> <td>1千万円以下</td> <td>5万円</td> <td>12万円</td> </tr> <tr> <td>1千万円超</td> <td>13万円</td> <td>15万円</td> </tr> <tr> <td>1億円超</td> <td>16万円</td> <td>40万円</td> </tr> <tr> <td>10億円超</td> <td>41万円</td> <td>175万円</td> </tr> <tr> <td>50億円超</td> <td>41万円</td> <td>300万円</td> </tr> </tbody> </table>	資本等の金額	従業者数		50人以下	50人超	1千万円以下	5万円	12万円	1千万円超	13万円	15万円	1億円超	16万円	40万円	10億円超	41万円	175万円	50億円超	41万円	300万円
資本等の金額	従業者数																					
	50人以下	50人超																				
1千万円以下	5万円	12万円																				
1千万円超	13万円	15万円																				
1億円超	16万円	40万円																				
10億円超	41万円	175万円																				
50億円超	41万円	300万円																				

(そのⅢ)

税 目		改正適用年度	
		平成7年度	平成8年度
市	個	均等割	2,500円
		所得割	200万円以下の金額 3.0%
			200万円を超える金額 8.0%
	700万円を " 11.0%		
人	特 定 別 率 減 減 税 税	(特別減税) 所得割の15% 市県民税額2万円を上限	(特別減税) 所得割の15% 市県民税額2万円を上限
税	法 人	均等割	
		法人税割	
固定資産税			
都市計画税			
特別土地保有税	保有分		
	取得分		

平成9年度	平成10年度	平成11年度
700万円を超える金額 12.0%		700万円を超える金額 10.0%
(特別減税) 無	(特別減税) 本人 17,000円 配偶者 8,500円 扶養親族 8,500円	(定率減税) 所得割の15% 市県民税額4万円を上限

(そのIV)

税目		改正適用年度			
		平成12～14年度	平成15年度	平成16年度	
市 民 税	個人	均等割			3,000円
		所得割			
		特別率減税	(定率減税) 所得割の15% 市県民税額4万円を上限	(定率減税) 所得割の15% 市県民税額4万円を上限	(定率減税) 所得割の15% 市県民税額4万円を上限
	法人	均等割			
		法人税割			
	固定資産税				
都市計画税					
特別土地保有税	保有分		新規課税停止		
	取得分		新規課税停止		

平成17年度	平成18年度	平成19年度
		一律 6.0%
(定率減税) 所得割の15% 市県民税額4万円を上限	(定率減税) 所得割の7.5% 市県民税額2万円を上限	(定率減税) 廃止
旧楠町の区域内における合併日以後に終了する事業年度分から平成22年3月31日までに終了する事業年度分の法人等の市民税の法人税割の税率は100分の12.3		
旧楠町の区域内に所在する土地及び家屋に対しては、平成17年度から平成21年度までの各年度分に限り、都市計画税を課さない		

(そのV)

税 目		改正適用年度	平成20年度																																
		均等割																																	
市	個人	所得割																																	
	法人	均等割	<table border="1"> <thead> <tr> <th>資本金等の額</th> <th>従業者数</th> <th>税率</th> </tr> </thead> <tbody> <tr> <td> <ul style="list-style-type: none"> ・公共法人及び公益法人等のうち、地方税法の規定により均等割を課することができないもの以外のもの ・人格のない社団等 ・一般社団法人及び一般財団法人 ・保険業法に規定する相互会社以外の法人で資本金の額又は出資金の額を有しないもの </td> <td>一</td> <td>5万円</td> </tr> <tr> <td rowspan="2">1千万円以下</td> <td>50人以下</td> <td>5万円</td> </tr> <tr> <td>50人超</td> <td>12万円</td> </tr> <tr> <td rowspan="2">1千万円超1億円以下</td> <td>50人以下</td> <td>13万円</td> </tr> <tr> <td>50人超</td> <td>15万円</td> </tr> <tr> <td rowspan="2">1億円超10億円以下</td> <td>50人以下</td> <td>16万円</td> </tr> <tr> <td>50人超</td> <td>40万円</td> </tr> <tr> <td rowspan="2">10億円超50億円以下</td> <td>50人以下</td> <td>41万円</td> </tr> <tr> <td>50人超</td> <td>175万円</td> </tr> <tr> <td rowspan="2">50億円超</td> <td>50人以下</td> <td>41万円</td> </tr> <tr> <td>50人超</td> <td>300万円</td> </tr> </tbody> </table>	資本金等の額	従業者数	税率	<ul style="list-style-type: none"> ・公共法人及び公益法人等のうち、地方税法の規定により均等割を課することができないもの以外のもの ・人格のない社団等 ・一般社団法人及び一般財団法人 ・保険業法に規定する相互会社以外の法人で資本金の額又は出資金の額を有しないもの 	一	5万円	1千万円以下	50人以下	5万円	50人超	12万円	1千万円超1億円以下	50人以下	13万円	50人超	15万円	1億円超10億円以下	50人以下	16万円	50人超	40万円	10億円超50億円以下	50人以下	41万円	50人超	175万円	50億円超	50人以下	41万円	50人超	300万円	
資本金等の額			従業者数	税率																															
<ul style="list-style-type: none"> ・公共法人及び公益法人等のうち、地方税法の規定により均等割を課することができないもの以外のもの ・人格のない社団等 ・一般社団法人及び一般財団法人 ・保険業法に規定する相互会社以外の法人で資本金の額又は出資金の額を有しないもの 	一		5万円																																
1千万円以下	50人以下		5万円																																
	50人超		12万円																																
1千万円超1億円以下	50人以下		13万円																																
	50人超		15万円																																
1億円超10億円以下	50人以下		16万円																																
	50人超		40万円																																
10億円超50億円以下	50人以下		41万円																																
	50人超	175万円																																	
50億円超	50人以下	41万円																																	
	50人超	300万円																																	
市民	法人	法人税割																																	
固定資産税																																			
都市計画税																																			
特別土地保有税	保有分																																		
	取得分																																		

平成26年度	令和元年度
3,500円	
100分の10.9（平成26年10月1日以後に開始する事業年度から適用）	100分の7.2（令和元年10月1日以後に開始する事業年度から適用）

(そのVI)

改正適用年度 税 目	昭和53年度	昭和54年度		
軽自動車税	原動機付自転車	原動機付自転車		
	50cc以下	650円	50cc以下	700円
	50cc超～90cc以下	1,000円	50cc超～90cc以下	1,100円
	90cc超～125cc以下	1,300円	90cc超～125cc以下	1,450円
	軽自動車	軽自動車		
	二輪(250cc以下)	2,000円	二輪(250cc以下)	2,200円
	三輪	2,600円	三輪	2,850円
	四輪以上乗用 営業用	5,200円	四輪以上乗用 営業用	5,200円
	〃 〃 自家用	5,900円	〃 〃 自家用	6,500円
	〃 〃 低公害車	4,500円	〃 〃 自家用	6,500円
	〃 貨物 営業用	2,900円	〃 貨物 営業用	2,900円
	〃 〃 自家用	3,300円	〃 〃 自家用	3,650円
〃 〃 低公害車	2,500円	〃 〃 自家用	3,650円	
小型特殊自動車	小型特殊自動車			
農耕作業用	1,300円	農耕作業用	1,450円	
その他	3,900円	その他	4,300円	
二輪の小型自動車	3,300円	二輪の小型自動車	3,650円	
	(昭和51年度改正)			
市たばこ税 (平成元年4月1日 市たばこ消費税から改称)	100分の18.1 (昭和42年度改正)			
電気税	100分の5 (昭和49年度改正)			
ガス税	100分の3 100分の2 (昭和52年1月以降)			
入湯税	入湯客1人1日について150円 (昭和53年1月以降)			
事業所税 (平成22年8月1日課税開始)				

昭和59年度		昭和60年度		昭和61年度	
原動機付 自転車	50cc以下 1,000円 50cc超～90cc以下 1,200円 90cc超～125cc以下 1,600円	原動機付 自転車	50cc以下 1,000円 50cc超～90cc以下 1,200円 90cc超～125cc以下 1,600円		
軽自動車	二輪(250cc以下) 2,400円 三輪 3,100円 四輪以上乗用 営業用 5,500円 " " 自家用 7,200円 " 貨物 営業用 3,000円 " " 自家用 4,000円	ミニカー 2,500円 軽自動車	二輪(250cc以下) 2,400円 三輪 3,100円 四輪以上乗用 営業用 5,500円 " " 自家用 7,200円 " 貨物 営業用 3,000円 " " 自家用 4,000円		
小型特殊 自動車	農耕作業用 1,600円 その他 4,700円	小型特殊 自動車	農耕作業用 1,600円 その他 4,700円		
二輪の小型自動車	4,000円	二輪の小型自動車	4,000円		
		従価割 100分の14.3 従量割 1,000本につき350円		従価割 100分の14.4 従量割 1,000本につき350円 (5/1～3/31の間1,000本につき640円)	

(そのⅦ)

改正適用年度 税 目	昭和62年度	平成元年度
軽自動車税		
市たばこ税 (平成元年4月1日 市たばこ消費税から改称)	従価割 100分の14.3 従量割 1,000本につき640円	4月1日から市たばこ税に改称 従量税 1,000本につき1,997円 旧3級品の紙まきたばこ 1,000本につき948円
電気税		廃止
ガス税		廃止
入湯税		
事業所税 (平成22年8月1日課税開始)		

平成2年度	平成9年度	平成11年度
	売渡し等に係る製造たばこの本数 ×1,000本につき2,434円 (旧3級品は1,000本につき1,155円)	売渡し等に係る製造たばこの本数 ×1,000本につき2,668円 (旧3級品は1,000本につき1,266円) ※平成11年5月1日から適用
/	/	/
/	/	/
(1)入湯客で宿泊する者 1人1泊について 150円 (2)入湯客で日帰りの者 1人について 80円 ※利用料金が2,000円以下の入湯者には課さない		

(そのⅧ)

改正適用年度 税 目	平成15年度	平成18年度
軽自動車税		
市たばこ税 (平成元年4月1日 市たばこ消費税から改称)	売渡し等に係る製造たばこの本数 ×1,000本につき2,977円 (旧3級品は1,000本につき1,412円) ※平成15年7月1日から適用	売渡し等に係る製造たばこの本数 ×1,000本につき3,298円 (旧3級品は1,000本につき1,564円) ※平成18年7月1日から適用
電 気 税		
ガ ス 税		
入 湯 税		
事業所税 (平成22年8月1日課税開始)		

平成22年度	平成25年度	平成27年度																		
		<p>平成27年4月1日に新規登録された四輪等については平成27年度課税に新税率を適用</p> <table border="0"> <tr> <td>(軽自動車)</td> <td>(新税率)</td> <td></td> </tr> <tr> <td>四輪以上乗用</td> <td>営業用</td> <td>6,900円</td> </tr> <tr> <td>”</td> <td>”</td> <td>自家用 10,800円</td> </tr> <tr> <td>”</td> <td>貨物</td> <td>営業用 3,800円</td> </tr> <tr> <td>”</td> <td>”</td> <td>自家用 5,000円</td> </tr> <tr> <td>三輪</td> <td></td> <td>3,900円</td> </tr> </table>	(軽自動車)	(新税率)		四輪以上乗用	営業用	6,900円	”	”	自家用 10,800円	”	貨物	営業用 3,800円	”	”	自家用 5,000円	三輪		3,900円
(軽自動車)	(新税率)																			
四輪以上乗用	営業用	6,900円																		
”	”	自家用 10,800円																		
”	貨物	営業用 3,800円																		
”	”	自家用 5,000円																		
三輪		3,900円																		
<p>売渡し等に係る製造たばこの本数 ×1,000本につき4,618円 (旧3級品は1,000本につき2,190円)</p>	<p>売渡し等に係る製造たばこの本数 ×1,000本につき5,262円 (旧3級品は1,000本につき2,495円)</p>																			
<p>※平成22年10月1日から適用</p>																				
<p>資産割 床面積1平方メートルにつき600円 従業者割 支払給与総額の100分の0.25</p>																				

(そのIX)

改正適用年度 税 目	平成 2 8 年度	平成 2 9 年度																																																
軽 自 動 車 税	<table border="1" style="margin-bottom: 10px;"> <thead> <tr> <th style="text-align: center;">車 種</th> <th style="text-align: center;">税率(年額)</th> </tr> </thead> <tbody> <tr> <td rowspan="2">原動機付自転車</td> <td>50cc以下</td> <td>2,000円</td> </tr> <tr> <td>50cc超～90cc以下</td> <td>2,000円</td> </tr> <tr> <td rowspan="2">ミニカー</td> <td>90cc超～125cc以下</td> <td>2,400円</td> </tr> <tr> <td>ミニカー</td> <td>3,700円</td> </tr> <tr> <td>2輪の軽自動車125cc超～250cc以下</td> <td>3,600円</td> </tr> <tr> <td>2輪の小型自動車</td> <td>6,000円</td> </tr> <tr> <td rowspan="2">小型特殊自動車</td> <td>農耕作業用</td> <td>2,400円</td> </tr> <tr> <td>その他</td> <td>5,900円</td> </tr> </tbody> </table> <table border="1"> <thead> <tr> <th rowspan="2" style="text-align: center;">車 種</th> <th colspan="3" style="text-align: center;">税率(年額)</th> </tr> <tr> <th style="text-align: center;">平成27年3月31日 以前の登録車</th> <th style="text-align: center;">平成27年4月1日 以降の登録車</th> <th style="text-align: center;">登録後13年超 (経年重課)</th> </tr> </thead> <tbody> <tr> <td>3輪で660cc以下のもの</td> <td style="text-align: center;">3,100円</td> <td style="text-align: center;">3,900円</td> <td style="text-align: center;">4,600円</td> </tr> <tr> <td>4輪乗用(自家用)で660cc以下のもの</td> <td style="text-align: center;">7,200円</td> <td style="text-align: center;">10,800円</td> <td style="text-align: center;">12,900円</td> </tr> <tr> <td>4輪乗用(営業用)で660cc以下のもの</td> <td style="text-align: center;">5,500円</td> <td style="text-align: center;">6,900円</td> <td style="text-align: center;">8,200円</td> </tr> <tr> <td>4輪貨物(自家用)で660cc以下のもの</td> <td style="text-align: center;">4,000円</td> <td style="text-align: center;">5,000円</td> <td style="text-align: center;">6,000円</td> </tr> <tr> <td>4輪貨物(営業用)で660cc以下のもの</td> <td style="text-align: center;">3,000円</td> <td style="text-align: center;">3,800円</td> <td style="text-align: center;">4,500円</td> </tr> </tbody> </table>	車 種	税率(年額)	原動機付自転車	50cc以下	2,000円	50cc超～90cc以下	2,000円	ミニカー	90cc超～125cc以下	2,400円	ミニカー	3,700円	2輪の軽自動車125cc超～250cc以下	3,600円	2輪の小型自動車	6,000円	小型特殊自動車	農耕作業用	2,400円	その他	5,900円	車 種	税率(年額)			平成27年3月31日 以前の登録車	平成27年4月1日 以降の登録車	登録後13年超 (経年重課)	3輪で660cc以下のもの	3,100円	3,900円	4,600円	4輪乗用(自家用)で660cc以下のもの	7,200円	10,800円	12,900円	4輪乗用(営業用)で660cc以下のもの	5,500円	6,900円	8,200円	4輪貨物(自家用)で660cc以下のもの	4,000円	5,000円	6,000円	4輪貨物(営業用)で660cc以下のもの	3,000円	3,800円	4,500円	
車 種	税率(年額)																																																	
原動機付自転車	50cc以下	2,000円																																																
	50cc超～90cc以下	2,000円																																																
ミニカー	90cc超～125cc以下	2,400円																																																
	ミニカー	3,700円																																																
2輪の軽自動車125cc超～250cc以下	3,600円																																																	
2輪の小型自動車	6,000円																																																	
小型特殊自動車	農耕作業用	2,400円																																																
	その他	5,900円																																																
車 種	税率(年額)																																																	
	平成27年3月31日 以前の登録車	平成27年4月1日 以降の登録車	登録後13年超 (経年重課)																																															
3輪で660cc以下のもの	3,100円	3,900円	4,600円																																															
4輪乗用(自家用)で660cc以下のもの	7,200円	10,800円	12,900円																																															
4輪乗用(営業用)で660cc以下のもの	5,500円	6,900円	8,200円																																															
4輪貨物(自家用)で660cc以下のもの	4,000円	5,000円	6,000円																																															
4輪貨物(営業用)で660cc以下のもの	3,000円	3,800円	4,500円																																															
市 た ば こ 税	<p>(旧 3 級品) 売渡し等に係る製造たばこの本数×1,000本につき2,925円</p>	<p>(旧 3 級品) 売渡し等に係る製造たばこの本数×1,000本につき3,355円</p>																																																
入 湯 税																																																		
事 業 所 税 (平成22年8月1日課税開始)																																																		

平成30年度	令和元年度																			
	環境性能割	<p>従来の「自動車取得税(県税)」が廃止され、令和元年10月から、「軽自動車税環境性能割(市税)」導入</p> <p>〔新車・中古車を問わず、自動車の燃費性能等に応じて〕 車両の取得時に課税</p> <table border="1" data-bbox="596 387 1206 607"> <thead> <tr> <th rowspan="2">燃費性能等</th> <th colspan="2">税率</th> </tr> <tr> <th>自家用</th> <th>営業用</th> </tr> </thead> <tbody> <tr> <td>電気軽自動車・天然ガス軽自動車</td> <td rowspan="2">非課税</td> <td rowspan="2">非課税</td> </tr> <tr> <td>★★★★かつ令和2年度燃費基準+20%達成車</td> </tr> <tr> <td>★★★★かつ令和2年度燃費基準+10%達成車</td> <td rowspan="2">1.0%</td> <td rowspan="2">0.5%</td> </tr> <tr> <td>★★★★かつ令和2年度燃費基準達成車</td> </tr> <tr> <td>★★★★かつ平成27年度燃費基準+10%達成車</td> <td rowspan="2">2.0%</td> <td rowspan="2">1.0%</td> </tr> <tr> <td>上記以外の車</td> <td>2.0%</td> </tr> </tbody> </table> <p>※天然ガス軽自動車は、平成30年排出ガス規制適合車 または平成21年排出ガス規制NOx10%低減達成車に限る ※★★★★とは、平成30年排出ガス基準50%低減達成車 または平成17年排出ガス基準75%低減達成車を指す ※令和元年10月1日から一定期間内に軽自動車（自家用の乗用車）を 取得した場合、新車・中古車を問わず、環境性能割の税率を臨時的 に1%軽減する措置を適用</p>	燃費性能等	税率		自家用	営業用	電気軽自動車・天然ガス軽自動車	非課税	非課税	★★★★かつ令和2年度燃費基準+20%達成車	★★★★かつ令和2年度燃費基準+10%達成車	1.0%	0.5%	★★★★かつ令和2年度燃費基準達成車	★★★★かつ平成27年度燃費基準+10%達成車	2.0%	1.0%	上記以外の車	2.0%
燃費性能等	税率																			
	自家用	営業用																		
電気軽自動車・天然ガス軽自動車	非課税	非課税																		
★★★★かつ令和2年度燃費基準+20%達成車																				
★★★★かつ令和2年度燃費基準+10%達成車	1.0%	0.5%																		
★★★★かつ令和2年度燃費基準達成車																				
★★★★かつ平成27年度燃費基準+10%達成車	2.0%	1.0%																		
上記以外の車			2.0%																	
	種別割	<p>令和元年10月から従来の「軽自動車税」を「軽自動車税種別割」に名称変更 (税額については従来の軽自動車税から変更なし)</p>																		
<p>売渡し等に係る製造たばこの本数 ×1,000本につき5,692円 ※平成30年10月1日から適用</p> <p>(旧3級品は1,000本につき4,000円)</p>		<p>(旧3級品) 売渡し等に係る製造たばこの本数×1,000本につき 令和元年9月30日まで 4,000円 令和元年10月1日から 5,692円 (以降、旧3級品以外の製造たばこの税率に同じ)</p>																		

(そのX)

改正適用年度		令和2年度	令和3年度																								
税目																											
軽自動車税	環境性能割		<table border="1"> <thead> <tr> <th colspan="2" rowspan="2">燃費性能等</th> <th colspan="2">税率</th> </tr> <tr> <th>自家用</th> <th>営業用</th> </tr> </thead> <tbody> <tr> <td colspan="4">電気軽自動車・天然ガス軽自動車等</td> </tr> <tr> <td rowspan="3">ガソリン車・ハイブリッド車等</td> <td>★★★★かつ令和12年度燃費基準75%達成かつ令和2年度燃費基準達成車</td> <td>非課税</td> <td>非課税</td> </tr> <tr> <td>★★★★かつ令和12年度燃費基準60%達成かつ令和2年度燃費基準達成車</td> <td>1.0%</td> <td>0.5%</td> </tr> <tr> <td>★★★★かつ令和12年度燃費基準55%達成車</td> <td>2.0%</td> <td>1.0%</td> </tr> <tr> <td colspan="2">上記以外の乗用車</td> <td>2.0%</td> <td>2.0%</td> </tr> </tbody> </table> <p>※天然ガス軽自動車は、平成30年排出ガス規制適合車 または平成21年排出ガス規制NOx10%低減達成車に限る ※★★★★とは、平成30年排出ガス基準50%低減達成車 または平成17年排出ガス基準75%低減達成車を指す ※令和元年10月1日から令和3年12月31日までに軽自動車（自家用の乗用車）を取得した場合、新車・中古車を問わず、環境性能割の税率を臨時的に1%軽減する措置を適用</p>	燃費性能等		税率		自家用	営業用	電気軽自動車・天然ガス軽自動車等				ガソリン車・ハイブリッド車等	★★★★かつ令和12年度燃費基準75%達成かつ令和2年度燃費基準達成車	非課税	非課税	★★★★かつ令和12年度燃費基準60%達成かつ令和2年度燃費基準達成車	1.0%	0.5%	★★★★かつ令和12年度燃費基準55%達成車	2.0%	1.0%	上記以外の乗用車		2.0%	2.0%
	燃費性能等		税率																								
自家用			営業用																								
電気軽自動車・天然ガス軽自動車等																											
ガソリン車・ハイブリッド車等	★★★★かつ令和12年度燃費基準75%達成かつ令和2年度燃費基準達成車	非課税	非課税																								
	★★★★かつ令和12年度燃費基準60%達成かつ令和2年度燃費基準達成車	1.0%	0.5%																								
	★★★★かつ令和12年度燃費基準55%達成車	2.0%	1.0%																								
上記以外の乗用車		2.0%	2.0%																								
種別割																											
市たばこ税	売渡し等に係る製造たばこの本数 ×1,000本につき6,122円 ※令和2年10月1日から適用	売渡し等に係る製造たばこの本数 ×1,000本につき6,552円 ※令和3年10月1日から適用																									
入湯税																											
事業所税 (平成22年8月1日課税開始)																											

令和4年度版

税 務 概 要

編集発行 四日市市財政経営部市民税課

所在地 〒510-8601
四日市市諏訪町1番5号

☎ 059-354-8131
E-mail shiminzei@city.yokkaichi.mie.jp
