



# おうちの電気で「フレイル」早期発見!



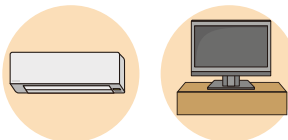
フレイルとは、加齢によって心身機能が低下し、健康と要介護の中間に位置する状態のことです。

詳しくは裏面をご覧ください

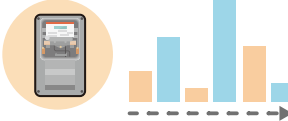


家電の  
使い方によって  
電気の使用量が  
変わります。

あなたの家電の  
普段の使用量を

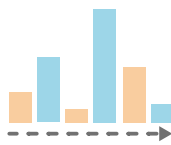


電力メーターで測定

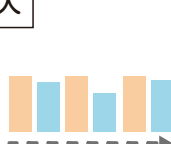


コンピューターは、  
健康な人の  
電気の使い方を  
勉強しています。

健康な人

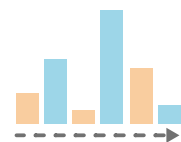
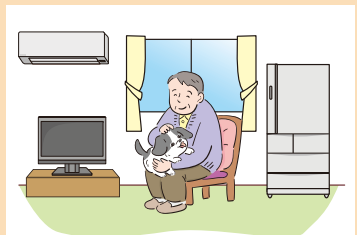


フレイルな人



電気の使い方を  
たくさん勉強して  
います!

あなたの  
電気の使い方から  
健康な人に近い  
コンピューターが  
分析します。



あなたの電気の  
使い方は健康な人  
に近いかな?

お問い合わせ

四日市市役所 高齢福祉課

〒510-8601 四日市市諏訪町1番5号 Tel 059-354-8170 Fax 059-354-8280

申し込むだけでOK!

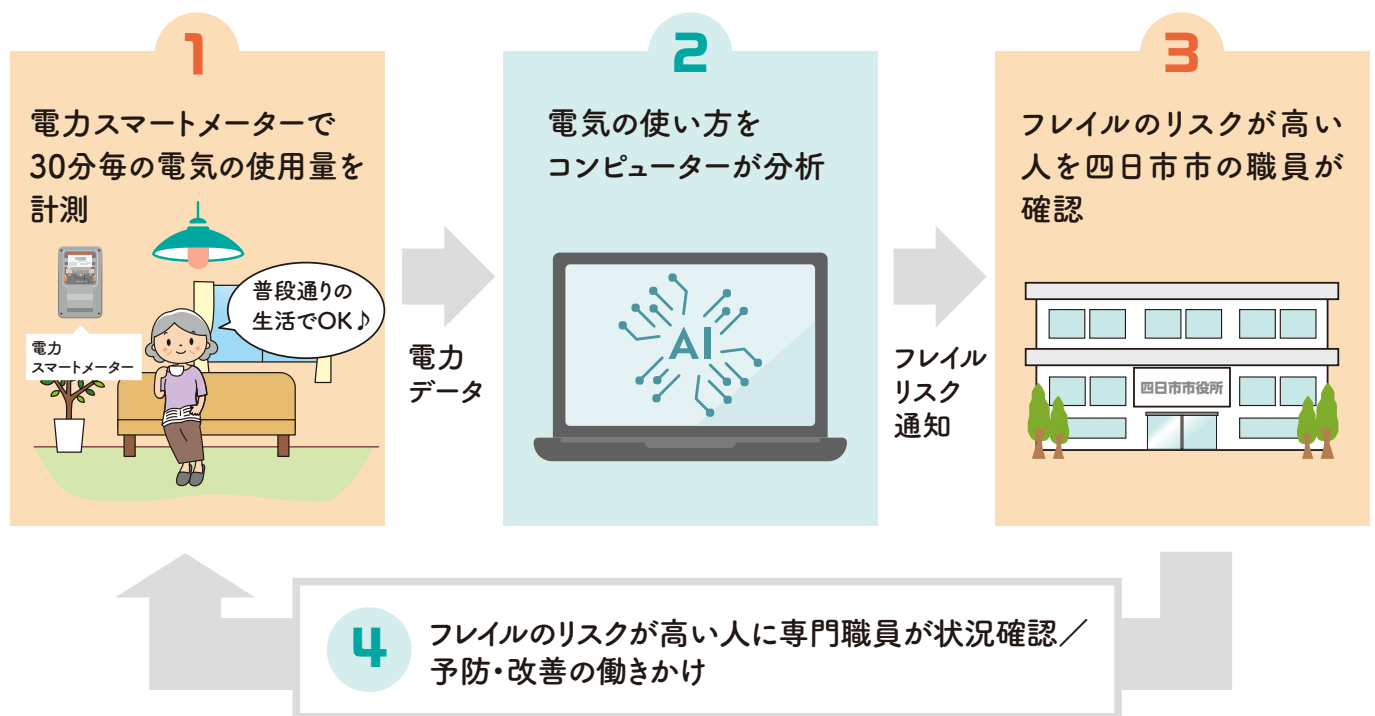
# 電力スマートメーターによる フレイル検知サービスはじめます



フレイル(加齢によって心身の活力が低下した状態)とは**健康**と**要介護**の中間状態のこと。  
放置すると要介護につながる危険が高くなる一方、適切な対策を取ることで、健康な状態に戻ることができます。

本市では、電力スマートメーターで計測した電力使用量のAI分析でフレイルを早期に発見し、生活改善のアドバイスを行うサービスをはじめます。あらためて特別な機器を設置する必要はありません。

普段どおりの生活を送るだけでチェックができますので、お気軽にお申し込みください。



対 象

四日市市内在住・75歳以上のひとり暮らし高齢者  
(要介護・要支援の認定を受けた方、介護予防・日常生活支援総合事業 事業対象者は除く)

料 金

無料

申 込

利用規約確認の上、申込書兼同意書と委任状を  
高齢福祉課(四日市市役所3階)へご提出ください。

お問合せ

四日市市役所 高齢福祉課

〒510-8601 四日市市諏訪町1番5号 Tel 059-354-8170 Fax 059-354-8280

