

## 第 1 3 5 号議案

### 四日市都市計画公園の変更

( 2 ・ 2 ・ 5 1 号坂部が丘 1 号公園外 2 公園の変更)

【四日市市決定】

令和 8 年 2 月 3 日

四日市市都市計画審議会

## 四日市都市計画公園

2・2・51号 坂部が丘1号公園の変更

2・2・52号 坂部が丘中央公園の廃止

2・2・96号 坂部が丘中央公園の追加

【四日市市決定】

四 日 市 市

四日市都市計画公園の変更 〔四日市市決定〕

都市計画公園中 2・2・51 号坂部が丘 1 号公園を次のように変更する。

都市計画公園中 2・2・52 号坂部が丘中央公園を廃止する。

都市計画公園に 2・2・96 号坂部が丘中央公園を次のように追加する。

種別	名称		位置	面積	備考
	番号	公園名			
街区公園	2・2・51	坂部が丘 1 号公園	四日市市坂部が丘五丁目	約 0.07ha	広場、植樹他
街区公園	2・2・96	坂部が丘中央公園	四日市市坂部が丘三丁目	約 0.57ha	遊具、植樹他

「区域は計画図表示のとおり」

理 由

別紙理由書のとおり

## 【理 由 書】

本市では、四日市市総合計画において、利用の低下している小規模公園の集約・統合により子育て世代の定住を促進するとともに、誰もが快適に暮らせるまちへの再生に向けて、公共空間の再編を図ることを掲げている。

四日市市都市計画マスタープラン全体構想では、既存ストックの効果的な活用を図るため計画的な維持・更新の推進を掲げ、地区のまちづくりやニーズにあわせた身近な公園が不足する地域への公園整備や利用の低下している小規模な既存公園等の集約・統合を進めている。

また、四日市広域緑の基本計画においても、地区のまちづくりやニーズにあわせて、身近な公園の充実を図るとともに、利用が低下している小規模な既存公園等を集約・統合し、子育て世代から高齢世代まで、みんなが利用する魅力的な公園整備を位置付けている。

さらに、四日市市立地適正化計画においては、郊外住宅団地や既成市街地などの既成住宅地において、公園など公共空間の再編や遊休土地の活用により、住環境の向上とともに新たな住宅の供給を図り、高経年住宅団地など高齢化の進行が顕著な区域において、多世代居住の促進を図っている。

こうした方針の中、坂部が丘団地周辺では、国道1号北勢バイパスが開通し、都市機能が向上する一方、団地は造成から50年以上が経過し、人口減少・少子高齢化が進み団地内に点在する小規模公園の利用が低下している。



そのような状況において、坂部が丘団地中央部に存在した賃貸住宅が取り壊されたことにより、団地内中央部に公園を統廃合するための最適な土地の確保が可能となったことから、利用が低下している小規模公園の縮小・廃止により、機能を集約することで多世代が快適に利用しやすい公園を新たに整備するものである。この集約により地域の賑わいを創出するとともに、廃止した公園敷地を宅地として売却を行うなどにより子育て世代の定住を図ることで、多世代が快適に暮らせる団地へ再生する。

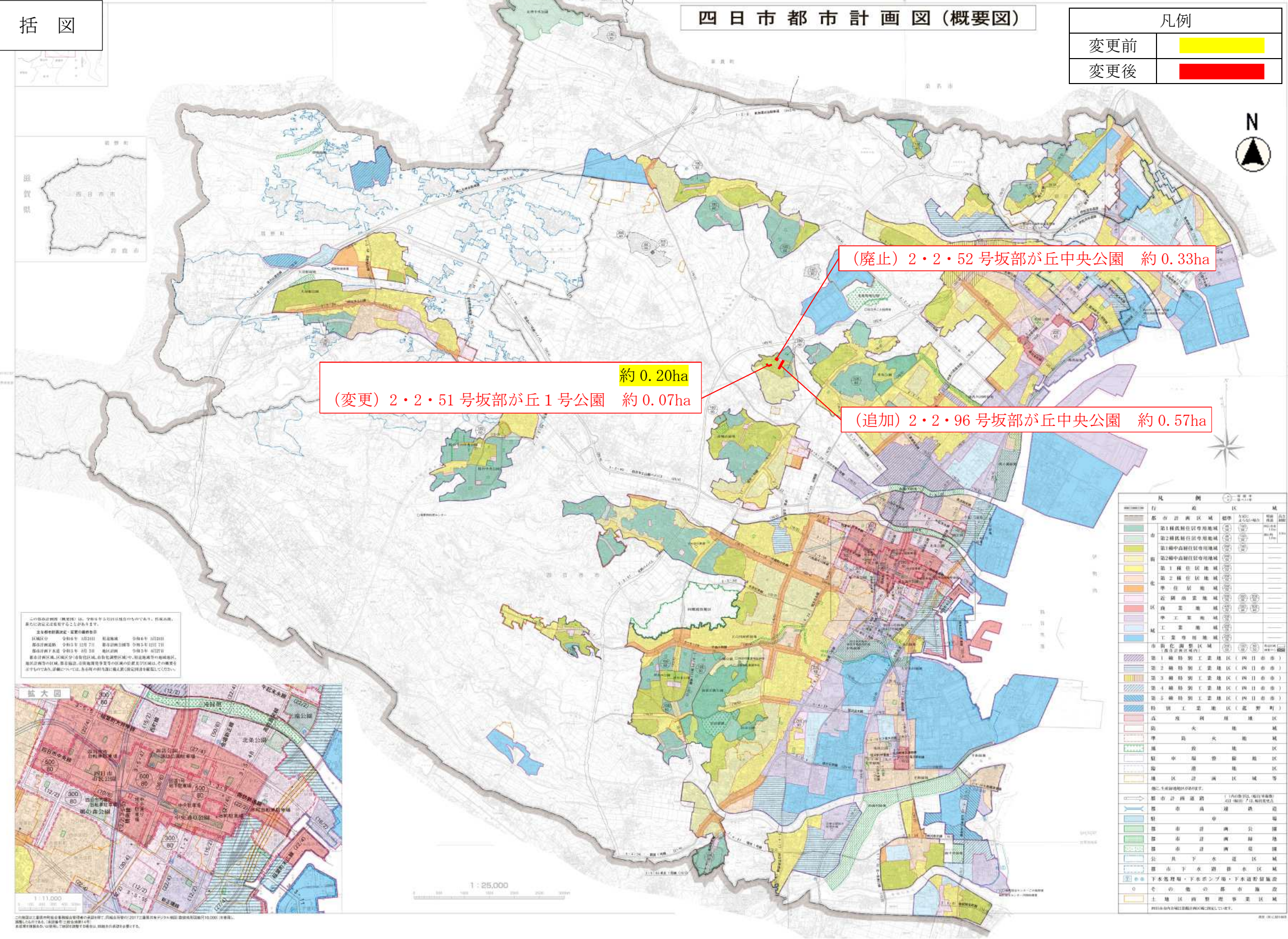
今回、小規模な街区公園である2・2・51号坂部が丘1号公園を利用状況に応じた規模の面積に縮小するとともに、地区のニーズに合わせた機能を有する公園整備を行うため、既設の2・2・52号坂部が丘中央公園を廃止し、新設する2・2・96号坂部が丘中央公園を追加するものである。

## 統括図

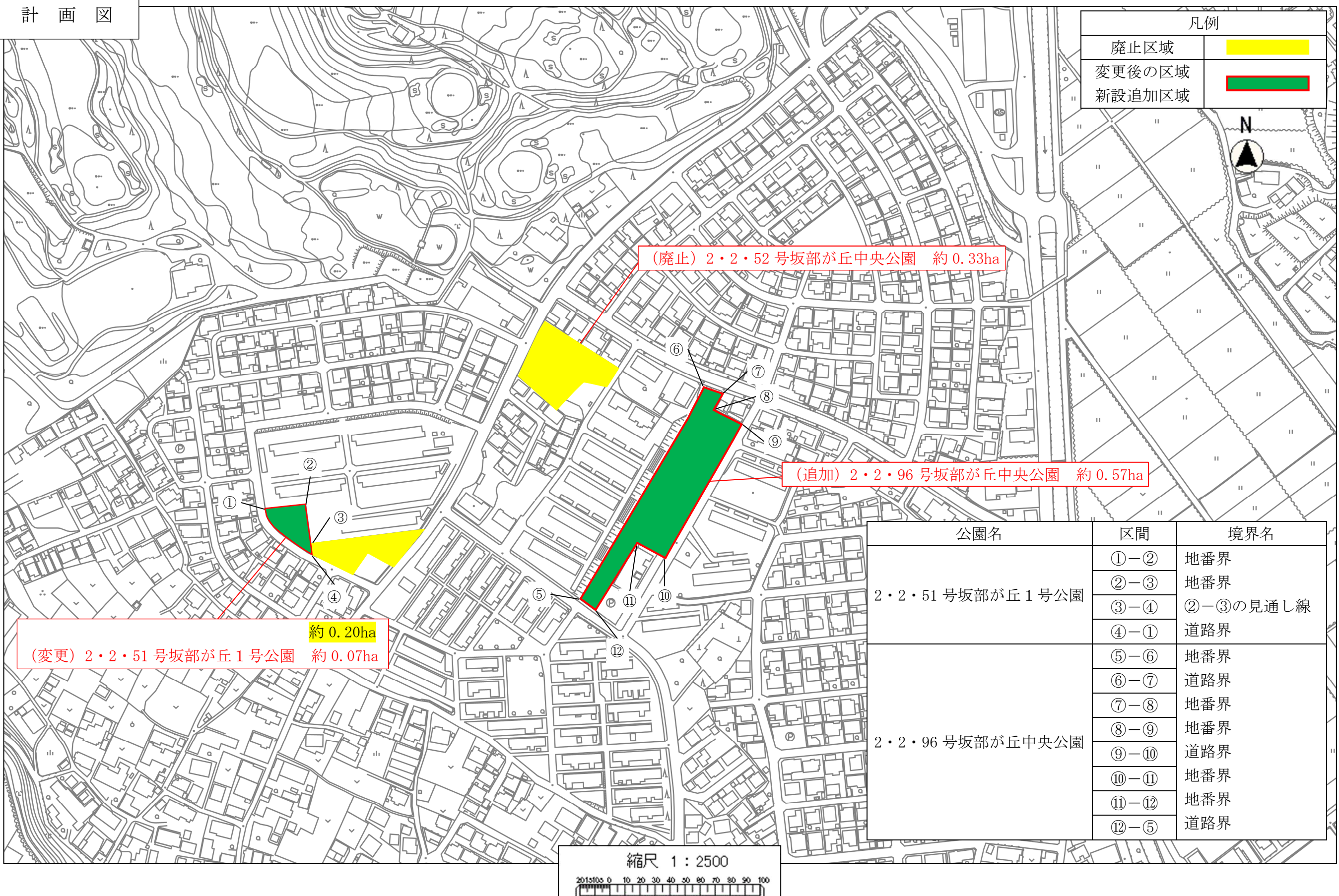
## 四日市都市計画図(概要図)

## 凡例

変更前	
変更後	



計 画 図



【区域界表示書】

	公園名	面積	
	2・2・51 号坂部が丘 1 号公園	約 0.07ha	
測点	位置表示	区間	境界名
①	坂部が丘五丁目 1-116 と 1-117 の地番界と西側市道との 交点		
		① —	地番界「別添参考図（公図）」による。
②	坂部が丘五丁目 1-117 の北東 角	②	
		② —	地番界「別添参考図（公図）」による。
③	坂部が丘五丁目 1-116 の南西 角	③	
		③—	②—③の見通し線
④	②—③の見通し線と南側市道 との交点	④	
		④—	道路界
		①	

	公園名	面積	
	2・2・96 号坂部が丘中央公園	約 0.57ha	
測点	位置表示	区間	境界名
⑤	坂部が丘三丁目 1-17 と 1-73 の地番界と南側市道との交点		
		⑤ー	地番界「別添参考図（公図）」による。
⑥	坂部が丘三丁目 1-16 と 1-17 の地番界と北側市道との交点	⑥	
		⑥ー	道路界
⑦	坂部が丘三丁目 1-17 と 1-60 の地番界と北側市道との交点	⑦	
		⑦ー	地番界「別添参考図（公図）」による。
⑧	坂部が丘三丁目 1-17 と 1-18 及び 1-60 の地番界交点	⑧	
		⑧ー	地番界「別添参考図（公図）」による。
⑨	坂部が丘三丁目 1-18 と 1-65 の地番界と東側市道との交点	⑨	
		⑨ー	道路界
⑩	坂部が丘三丁目 1-48 と 1-81 の地番界と東側市道との交点	⑩	
		⑩ー	地番界「別添参考図（公図）」による。
⑪	坂部が丘三丁目 1-17 と 1-21 及び 1-22 の地番界交点	⑪	
		⑪ー	地番界「別添参考図（公図）」による。
⑫	坂部が丘三丁目 1-17 と 1-27 の地番界と南側市道との交点	⑫	
		⑫ー	道路界
		⑤	

## 参 考 图 书

【新旧対照表】

(四日市都市計画公園の変更)

都市計画公園中 2・2・51 号坂部が丘 1 号公園を次のように変更する。

都市計画公園中 2・2・52 号坂部が丘中央公園を廃止する。

都市計画公園に 2・2・96 号坂部が丘中央公園を次のように追加する。

変更前：ゴシック斜体

種別	名称		位置	面積	備考
	番号	公園名			
(児童公園) 街区公園	2・2・51	坂部が丘 1 号 公園	四日市市坂部が丘 五丁目	(約 0.20ha) 約 0.07ha	(遊具、植樹他) 広場、植樹他
(児童公園) —	(2・2・52) —	(坂部が丘中 央公園) —	(四日市市坂部が 丘三丁目) —	(約 0.33ha) —	(遊具、植樹他) —
(—) 街区公園	(—) 2・2・96	(—) 坂部が丘中央 公園	(—) 四日市市坂部が丘 三丁目	(—) 約 0.57ha	(—) 遊具、植樹他

【都市計画公園一覧表】

変更前：ゴシック斜体

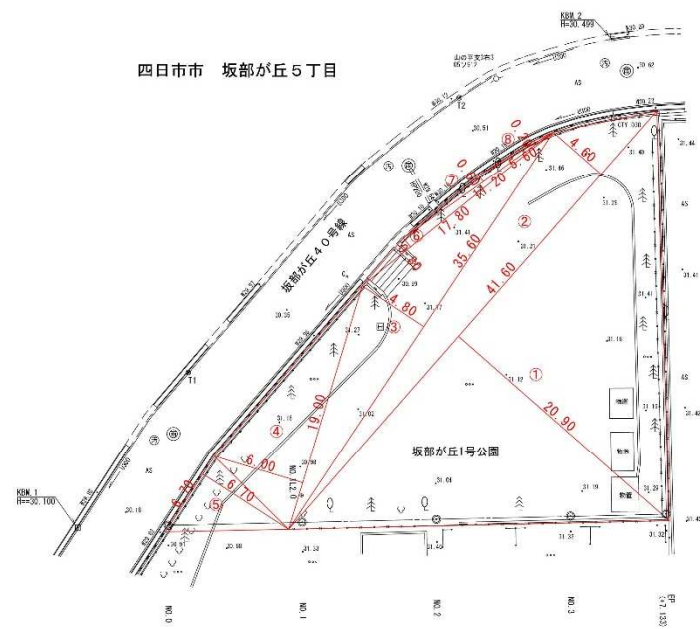
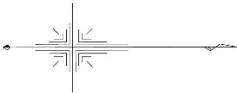
種 別	番 号	公 園 名	決定 面積 ha	備 考
広 域 公 園	9・6・1	北 勢 中 央 公 園	98.10	四日市市区域 89.5ha
運 動 公 園	6・3・1	北 条 公 園	2.36	
	6・3・2	笹 川 西 公 園	2.17	
総 合 公 園	5・5・1	垂 坂 公 園	39.70	
	5・4・2	三 滝 公 園	5.90	
	5・5・3	泊 山 公 園	12.20	
	5・6・4	南 部 丘 陵 公 園	87.90	
	5・3・5	中 央 通 り 公 園	1.90	
近 隣 公 園	3・3・1	諏 訪 公 園	1.08	
	3・3・2	鶉 の 森 公 園	2.13	
	3・2・3	塩 浜 公 園	0.80	
	3・3・4	八 幡 公 園	2.00	
	3・3・5	笹 川 東 公 園	2.60	
	3・3・6	桜 台 中 央 公 園	1.10	
	3・3・7	松 原 公 園	2.30	
	3・3・8	桜ハイツ中央公園	3.00	
	3・2・9	四 日 市 市 民 公 園	0.87	
街 区 公 園	2・2・1	天 力 須 賀 公 園	0.58	
	2・2・2	羽 津 城 山 公 園	0.22	
	2・2・3	東 新 町 公 園	0.15	
	2・2・4	滝 川 公 園	0.22	
	2・2・5	川 原 町 公 園	0.12	
	2・2・6	北 町 公 園	0.22	
	2・2・7	中 部 公 園	0.17	
	2・2・8	四 ッ 谷 公 園	0.36	
	2・2・9	北 納 屋 公 園	0.18	
	2・2・10	中 央 公 園	0.10	
	2・2・11	南 納 屋 公 園	0.38	
	2・2・12	三 栄 公 園	0.13	
	2・2・13	浜 田 公 園	0.31	
	2・2・14	六 地 蔵 公 園	0.25	
	2・2・15	昌 栄 公 園	0.14	
	2・2・16	曙 東 公 園	0.20	
	2・2・17	新 正 北 公 園	0.40	
	2・2・18	新 正 中 公 園	0.64	
	2・2・19	新 正 東 公 園	0.47	
	2・2・20	新 正 南 公 園	0.47	
	2・2・21	西 浜 田 公 園	0.20	
	2・2・22	堀 の 田 公 園	0.20	
	2・2・23	城 西 公 園	0.20	
	2・2・24	西 浦 公 園	0.10	
	2・2・25	久 保 田 公 園	0.20	
	2・2・26	堀 木 公 園	0.20	
	2・2・27	海 山 道 公 園	0.60	
	2・2・28	塩 浜 南 公 園	0.20	

種 別	番 号	公 園 名	決定 面積 ha	備 考
街 区 公 園	2・2・29	六 呂 見 公 園	0.20	
	2・2・30	大 治 田 公 園	0.45	
	2・2・31	笹 川 1 号 公 園	0.20	
	2・2・32	笹 川 2 号 公 園	0.20	
	2・2・33	笹 川 3 号 公 園	0.20	
	2・2・34	笹 川 4 号 公 園	0.20	
	2・2・35	笹 川 5 号 公 園	0.20	
	2・2・36	笹 川 6 号 公 園	0.20	
	2・2・37	笹 川 7 号 公 園	0.20	
	2・2・38	笹 川 8 号 公 園	0.20	
	2・2・39	笹 川 9 号 公 園	0.20	
	2・2・40	高 花 平 3 号 公 園	0.34	
	2・2・41	高 花 平 4 号 公 園	0.45	
	2・2・42	桜 台 本 町 1 号 公 園	0.17	
	2・2・43	桜 台 本 町 2 号 公 園	0.13	
	2・2・44	桜 台 2 号 公 園	0.20	
	2・2・45	桜 台 3 号 公 園	0.26	
	2・2・46	青 葉 町 1 号 公 園	0.11	
	2・2・47	青 葉 町 2 号 公 園	0.14	
	2・2・48	青 葉 町 3 号 公 園	0.11	
	2・2・49	と き わ 1 号 公 園	0.11	
	2・2・50	い く わ 台 公 園	0.11	
	2・2・51	坂 部 が 丘 1 号 公 園	(0.20) 0.07	変更
	(2・2・52) —	(坂部が丘中央公園) —	(0.33) —	廃止
	2・2・53	坂 部 が 丘 2 号 公 園	0.15	
	2・2・54	小 杉 新 町 2 号 公 園	0.17	
	2・2・55	小 杉 新 町 3 号 公 園	0.14	
	2・2・56	東 垂 坂 1 号 公 園	0.19	
	2・2・57	あ さ け が 丘 1 号 公 園	0.14	
	2・2・58	あ さ け が 丘 2 号 公 園	0.19	
	2・2・59	あ さ け が 丘 3 号 公 園	0.15	
	2・2・60	あ さ け が 丘 5 号 公 園	0.12	
	2・2・61	あ さ け が 丘 中 央 公 園	0.34	
	2・2・62	八 千 代 台 1 号 公 園	0.17	
	2・2・63	あ か つ き 台 1 号 公 園	0.15	
	2・2・64	あ か つ き 台 3 号 公 園	0.22	
	2・2・65	平 町 公 園	0.05	
	2・2・66	大 宮 西 公 園	0.09	
	2・2・67	磯 津 公 園	0.07	
	2・2・68	前 田 町 3 号 公 園	0.08	
	2・2・69	小 古 曾 1 号 公 園	0.08	
	2・2・70	小 古 曾 4 号 公 園	0.09	
	2・2・71	高 花 平 1 号 公 園	0.08	
	2・2・72	高 花 平 2 号 公 園	0.06	
	2・2・73	桜 台 1 号 公 園	0.09	
	2・2・74	み ゆ き が 丘 公 園	0.09	
	2・2・75	小 杉 新 町 1 号 公 園	0.06	
	2・2・76	東 垂 坂 2 号 公 園	0.10	
	2・2・77	あ さ け が 丘 4 号 公 園	0.08	

種 別	番 号	公 園 名	決定 面積 ha	備 考
街 区 公 園	2・2・78	あかつき台 2 号公園	0.09	
	2・2・79	磯 津 西 公 園	0.11	
	2・2・80	日 永 中 之 町 公 園	0.24	
	2・2・81	末 永 1 号 公 園	0.20	
	2・2・82	末 永 2 号 公 園	0.17	
	2・2・83	本 郷 1 号 公 園	0.15	
	2・2・84	本 郷 2 号 公 園	0.16	
	2・2・85	本 郷 3 号 公 園	0.10	
	2・2・86	と き わ 2 号 公 園	0.08	
	2・2・87	東 富 田 公 園	0.13	
	2・2・88	大 井 手 公 園	0.22	
	2・2・89	猿 法 師 公 園	0.31	
	2・2・90	桜ハイツマロニエ公園	0.14	
	2・2・91	桜ハイツハナミズキ公園	0.17	
	2・2・92	桜ハイツコブシ公園	0.13	
	2・2・93	赤 堀 公 園	0.45	
	2・2・94	川 北 公 園	0.28	
	2・2・95	富 田 中 公 園	0.21	
	(-)	(-)	(-)	追加
	2・2・96	坂 部 が 丘 中 央 公 園	0.57	

参考図（計画平面図）





面積計算		
1	41.60×20.90	869.44
2	41.60×4.60	191.36
3	35.60×4.80	170.88
4	19.00×6.00	114.00
5	6.70×6.70	44.89
6	17.80×0.80	14.24
7	11.20×0.60	6.72
8	5.60×0.20	1.12
計		1412.65
1/2		706.325

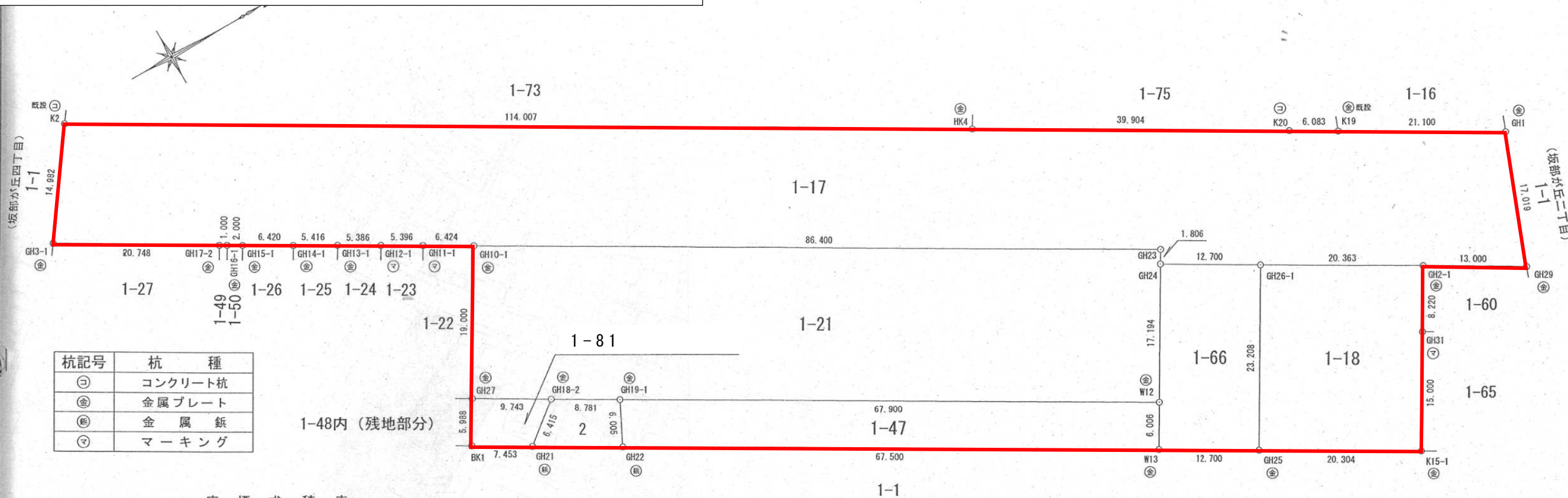
座標一覧表		
測点	X	Y
NO.0	4998.408	5011.431
NO.1	5008.405	5011.208
NO.11.2.0	5008.441	5009.209
NO.2	5018.401	5010.084
NO.3	5018.400	5010.750
EP+7.130	5005.612	5010.590

座標一覧表		
測点	X	Y
T1	5000.000	5000.000
T2	5010.173	4979.487

工事名	坂部が丘1号公園測量業務委託		
図面名	線形地形図		
年月日	令和6年3月31日		
尺度	S=1/250	図面サイズ	A3
会社名			
事務所名	四日市市		

参考図（求積図）（2・2・96号坂部が丘中央公園）

(平面直角座標系：VI系)



杭記号	杭種
⊙	コンクリート杭
⊕	金属プレート
⊗	金属釘
マ	マーキング

1-48内（残地部分）

座標求積表

地番	1-17 事業地				
点名	X	Y	$X_{n+1} - X_n$	$Y_n (X_{n+1} - X_n)$	
GH1	-110374.247	54561.671	-12.162	-663579.042702	
K19	-110392.467	54551.030	-23.473	-1280476.327190	
K20	-110397.720	54547.962	-39.716	-2166426.858792	
HK4	-110432.183	54527.846	-132.921	-7247895.818166	
K2	-110530.641	54470.368	-107.164	-5837262.516352	
GH3-1	-110539.347	54482.561	9.209	501729.904249	
GH17-2	-110521.432	54493.026	18.779	1023324.535254	
GH16-1	-110520.568	54493.530	2.591	141192.736230	
GH15-1	-110518.841	54494.539	7.271	396229.793069	
GH14-1	-110513.297	54497.777	10.220	556967.280940	
GH13-1	-110508.621	54500.509	9.327	508326.247443	
GH12-1	-110503.970	54503.226	9.311	507479.537286	
GH11-1	-110499.310	54505.947	10.207	556342.201029	
GH10-1	-110493.763	54509.188	80.152	4369020.436576	
GH23	-110419.158	54552.766	73.694	4020211.537604	
GH24	-110420.069	54554.325	10.063	548980.172475	
GH26-1	-110409.095	54560.717	28.569	1558745.123973	
GH2-1	-110391.500	54570.967	28.790	1571098.139930	
GH29	-110380.305	54577.575	17.253	941626.901475	
		倍面積		5633.984331 m <sup>2</sup>	
		面積		2816.9921655 m <sup>2</sup>	
		地積		2816.99 m <sup>2</sup>	

地番	1-18 事業地				
点名	X	Y	$X_{n+1} - X_n$	$Y_n (X_{n+1} - X_n)$	
GH2-1	-110391.500	54570.967	-13.431	-732942.657777	
GH26-1	-110409.095	54560.717	-29.301	-1598683.568817	
GH25	-110420.801	54580.757	5.832	318314.974824	
K15-1	-110403.263	54590.987	25.137	1372253.640219	
GH31	-110395.664	54578.054	11.763	642001.649202	
		倍面積		944.037651 m <sup>2</sup>	
		面積		472.0188255 m <sup>2</sup>	
		地積		472.01 m <sup>2</sup>	

地番	1-21 事業地				
点名	X	Y	$X_{n+1} - X_n$	$Y_n (X_{n+1} - X_n)$	
GH23	-110419.158	54552.766	-73.694	-4020211.537604	
GH10-1	-110493.763	54509.188	-84.211	-4590273.230668	
GH27	-110503.369	54525.581	-1.193	-65049.018133	
GH18-2	-110494.956	54530.495	15.995	872215.267525	
GH19-1	-110487.374	54534.924	66.213	3610920.922812	
W12	-110428.743	54569.171	67.305	3672778.054155	
GH24	-110420.069	54554.325	9.585	522903.205125	
		倍面積		3283.663212 m <sup>2</sup>	
		面積		1641.8316060 m <sup>2</sup>	
		地積		1641.83 m <sup>2</sup>	

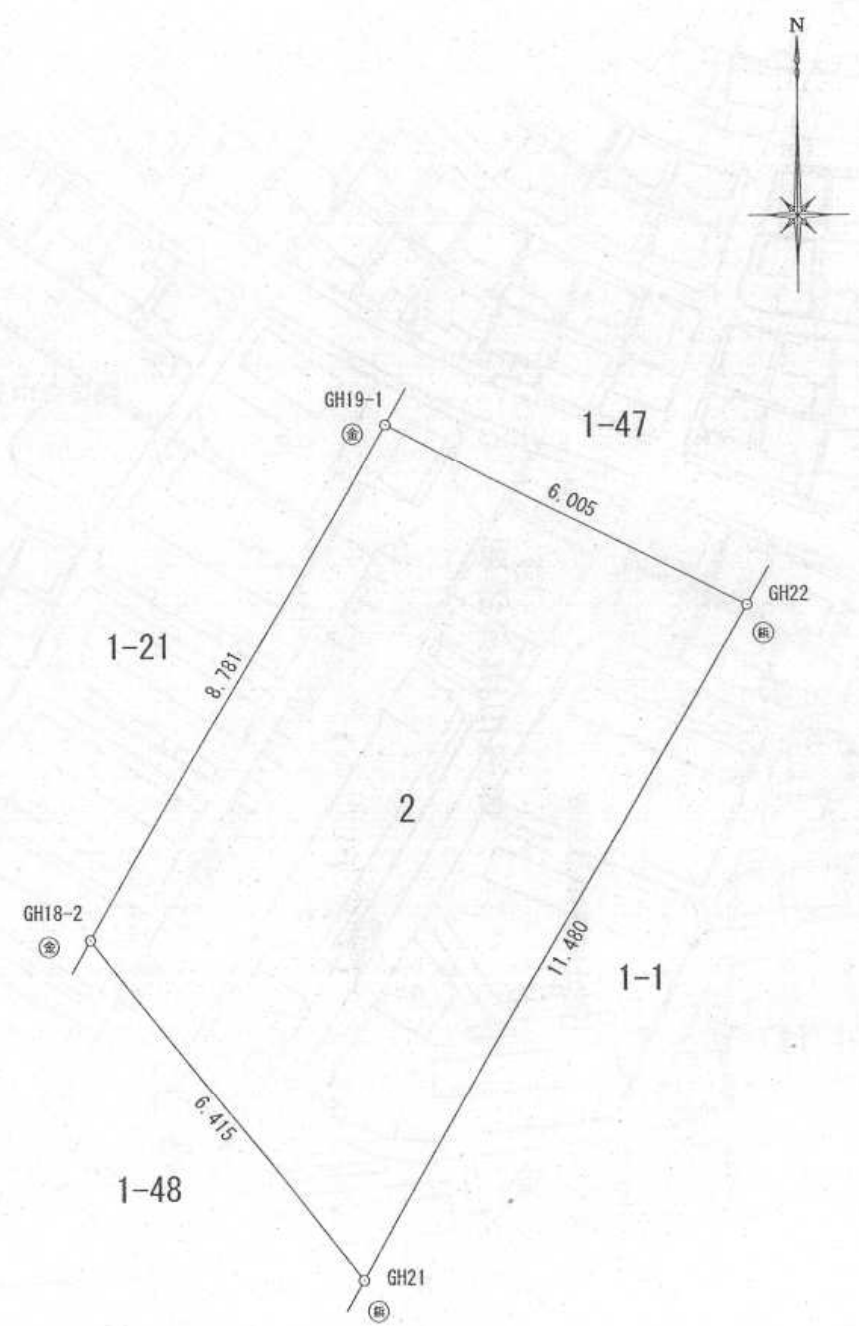
地番	1-47 事業地				
点名	X	Y	$X_{n+1} - X_n$	$Y_n (X_{n+1} - X_n)$	
W12	-110428.743	54569.171	-55.603	-3034209.615113	
GH19-1	-110487.374	54534.924	-61.306	-3343318.050744	
GH22	-110490.049	54540.300	55.603	3032604.300900	
W13	-110431.771	54574.358	61.306	3345735.591548	
		倍面積		812.226591 m <sup>2</sup>	
		面積		406.1132955 m <sup>2</sup>	
		地積		406.11 m <sup>2</sup>	

地番	1-66 事業地				
点名	X	Y	$X_{n+1} - X_n$	$Y_n (X_{n+1} - X_n)$	
GH26-1	-110409.095	54560.717	0.732	39938.444844	
GH24	-110420.069	54554.325	-19.648	-1071883.377600	
W12	-110428.743	54569.171	-11.702	-638568.439042	
W13	-110431.771	54574.358	7.942	433429.551236	
GH25	-110420.801	54580.757	22.676	1237673.245732	
		倍面積		589.425170 m <sup>2</sup>	
		面積		294.7125850 m <sup>2</sup>	
		地積		294.71 m <sup>2</sup>	

地番	1-81 事業地				
点名	X	Y	$X_{n+1} - X_n$	$Y_n (X_{n+1} - X_n)$	
GH18-2	-110494.956	54530.495	-3.408	-185839.926960	
GH27	-110503.369	54525.581	-11.440	-623772.646640	
BK1	-110506.396	54530.747	3.408	185840.785776	
GH21	-110499.961	54534.508	11.440	623874.771520	
		倍面積		102.983696 m <sup>2</sup>	
		面積		51.4918480 m <sup>2</sup>	
		地積		51.49 m <sup>2</sup>	
合計					5683.1603255 m <sup>2</sup>

基準点座標値			
点名	標識	X	Y
大安A	電子基準点	-99201.123	45923.886
桑名	電子基準点	-105070.581	63331.702
楠	電子基準点	-120315.379	58160.401

図面名	用地実測図		
工事名	坂部が丘団地内公園ストック再編事業		
所在	四日市市坂部が丘三丁目 地内		
縮尺	1/ 500	図面サイズ	A3
立会年月日	令和3年11月25日・令和4年7月15日		
測量年月日	令和 3 年 12 月 23 日		
作成年月日	令和 4 年 7 月 22 日		



杭記号	杭種
⑤	金属プレート
⑥	金属鈹

座標求積表

地番	2	事業地		
点名	X	Y	$X_{n+1} - X_{n-1}$	$Y_n (X_{n+1} - X_{n-1})$
GH19-1	-110487.374	54534.924	-4.907	-267602.872068
GH18-2	-110494.956	54530.495	-12.587	-686375.340565
GH21	-110499.961	54534.508	4.907	267600.830756
GH22	-110490.049	54540.300	12.587	686498.756100
		倍面積		121.374223 m <sup>2</sup>
		面積		60.6871115 m <sup>2</sup>
		地積		60.68 m <sup>2</sup>

基準点座標値

点名	標識	X	Y
大安A	電子基準点	-99201.123	45923.886
桑名	電子基準点	-105070.581	63331.702
楠	電子基準点	-120315.379	58160.401

事業地合計面積 5,743.82 m<sup>2</sup>

図面名	用地実測図		
工事名	坂部が丘団地内公園ストック再編事業		
所在	四日市市坂部が丘三丁目 地内		
縮尺	1/100	図面サイズ	A3
立会年月日	令和 3 年 11 月 25 日		
測量年月日	令和 3 年 12 月 23 日		
作成年月日	令和 4 年 7 月 5 日		

参考図（公図）



## 1. 四日市都市計画公園の変更（2・2・5 1号坂部が丘1号公園外2公園の変更）

### 原案の縦覧結果及び公聴会（説明会）について

#### ○公聴会（説明会）について

公述申出書提出期間 (縦覧期間)	令和7年11月21日（金）～ 令和7年12月5日（金）
縦覧場所	四日市市 都市整備部 都市計画課、 四日市市 市民生活部 三重地区市民センター
縦覧者の数	1名
公述申出書の提出	0通（なし）⇒説明会の開催
説明会の開催日	令和7年12月10日（水）
説明会の出席者	0名

## 2. 四日市都市計画公園の変更（2・2・5 1号坂部が丘1号公園外2公園の変更）

### 案の縦覧結果について

#### ○縦覧結果について

縦覧期間	令和8年1月5日（月）～ 令和8年1月19日（月）
縦覧場所	四日市市 都市整備部 都市計画課、 四日市市 市民生活部 三重地区市民センター
縦覧者の数	0名
意見書の数	0通（なし）